

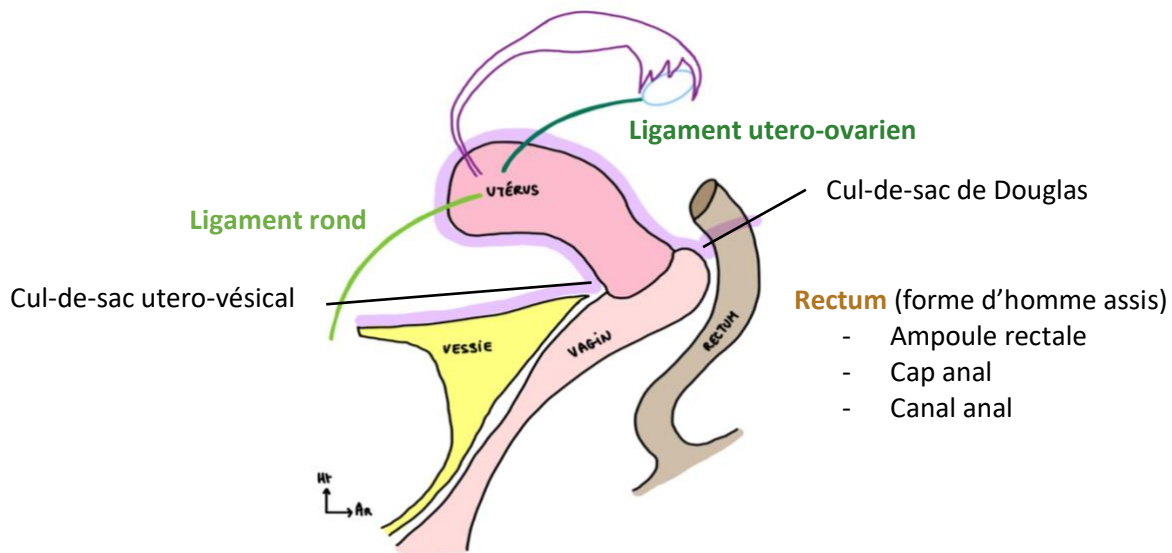
Ligament large et rapports péritonéaux

Rappel :

L'ensemble de l'appareil génital est sous-péritonéal, sauf l'ovaire, qui est un organe non-péritonisé et intra péritonéal.

Le **péritoine** va se déposer sur :

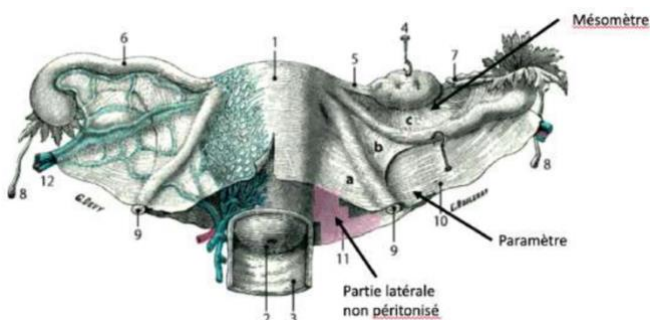
- Face supérieure de la vessie : forme le cul-de-sac utéro-vésical entre vessie et utérus
- Corps de l'utérus (sauf parties latérales)
- Postérieur du fornix
- Face supérieure du rectum : forme le cul-de-sac recto-utéro-vaginal de Douglas (*partie la plus déclive de la cavité péritonéale*)



LIGAMENT LARGE

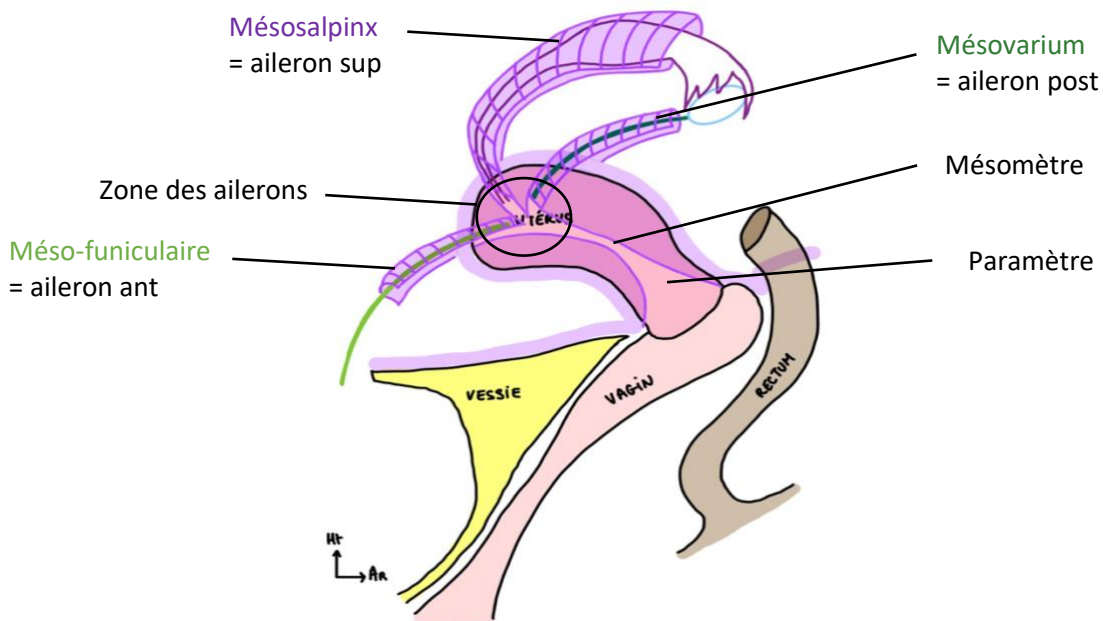
Le ligament large c'est la réflexion du péritoine sur les annexes de l'utérus à savoir: oviductes, ligament rond et ligament utéro-ovarien.

Pour comprendre: prenez votre sœur, votre frère, vos parents, votre crush ou votre chat. Écartez lui les bras et mettez lui un drap dessus (comme un fantôme). Votre chat c'est l'utérus, ses pattes les annexes (oviductes, ligaments), le drap c'est le péritoine. Les parties qui flottent sous les bras c'est la réflexion du péritoine = le ligament large.



Sur les parties latérales de l'utérus on remarque une formation triangulaire qui correspond aux lignes de réflexions péritonéales. C'est les limites du ligament large.

Le triangle en lui même n'est pas péritonisé car c'est la portion latérale de l'utérus.



On délimite donc sur la partie latérale de l'utérus:

PARAMÈTRE	<ul style="list-style-type: none"> ➤ Partie <u>basse</u> du triangle ➤ Large, <u>évasée</u>
MÉDOMÈTRE	<ul style="list-style-type: none"> ➤ Partie <u>moyenne</u> du triangle ➤ Plus étroite et <u>effilée</u>
ZONE DES AILERONS	<ul style="list-style-type: none"> ➤ Au niveau des <u>cornes</u> de l'utérus ➤ Zone des annexes (oviducte, ligaments)

Le paramètre et le mésomètre sont tendus entre utérus (qui est médian) et paroi (latéralement, des deux côtés). Ils vont former la partie principale du ligament large.

On détaille ensuite les ailerons : partie supérieure du ligament large

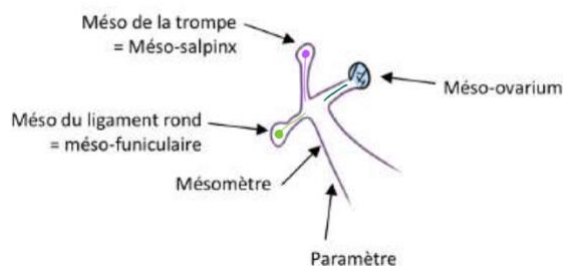
MESO-FUNICULAIRE	<ul style="list-style-type: none"> ❖ Aileron <u>antérieur</u> ❖ Ligne de réflexion péritonéale autour du <u>ligament rond</u>
MÉSOALPINX	<ul style="list-style-type: none"> ❖ Aileron <u>supérieur</u> ❖ Ligne de réflexion péritonéale autour de <u>l'oviducte</u>

<p>MÉSOVARIUM</p>	<ul style="list-style-type: none"> ❖ Aileron postérieur ❖ Ligne de réflexion péritonéale autour du ligament utéro-ovarien
--------------------------	---

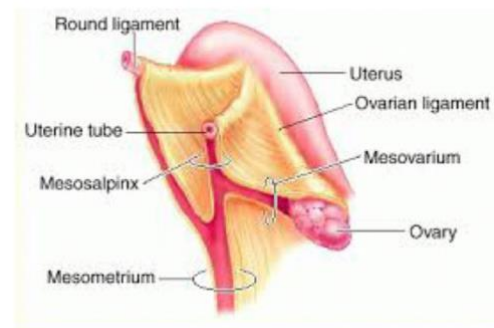
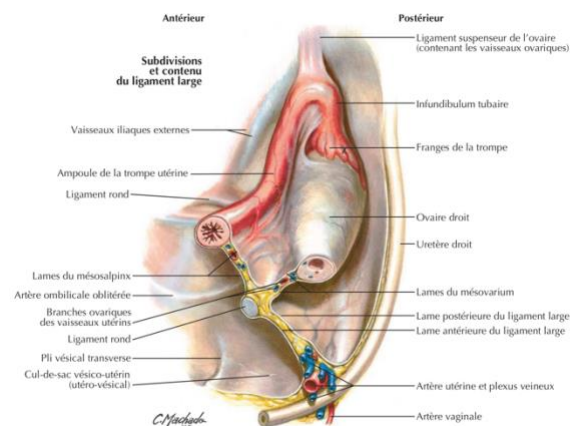
Rappel: Le mésovarium est le méso de l'ovaire. Il se prolonge jusqu'à la gonade féminine sans pour autant la recouvrir.

Méso : formation péritonéale constituée de l'accolement de 2 feuillets de péritoine VISCERAL.

Schéma 16 : Coupe ligament large



Schémas en plus pour bien visualiser :



Issu du Netter

Je vous prévois une petite vidéo en plus avec un faux utérus et un draps comme ça vous serez des pros du ligament large.

La fiche est uniquement basée sur la vidéo de 2P. Les rajouts qu'a pu faire le Pr Baque en présentiel seront dans une autre fiche avec le reste du cours en présentiel.

Pleins de bisous mes petits utérus, ne lâchez rien même si c'est difficile. Vous avez les capacités, croyez en vous et surtout soyez fiers de vous !!!!

Ci-joint une photo de mon chat. Elle s'appelle Izzy mais on l'appelle zizi...

