



## Correction du DM n° 6 : Introduction à la virologie

1/	BC	2/	ABD	3/	CD	4/	BD	5/	
6/		7/		8/	VRAI				

### **QCM 1 : BC**

- A) Faux : les muqueuses représentent la principale porte d'entrée des virus dans l'organisme
- B) Vrai
- C) Vrai
- D) Faux : elle suit de très près l'infection
- E) Faux

### **QCM 2 : ABD**

- A) Vrai
- B) Vrai
- C) Faux : c'est la présence d'une enveloppe qui rend le virus plus sensible à son environnement
- D) Vrai
- E) Faux

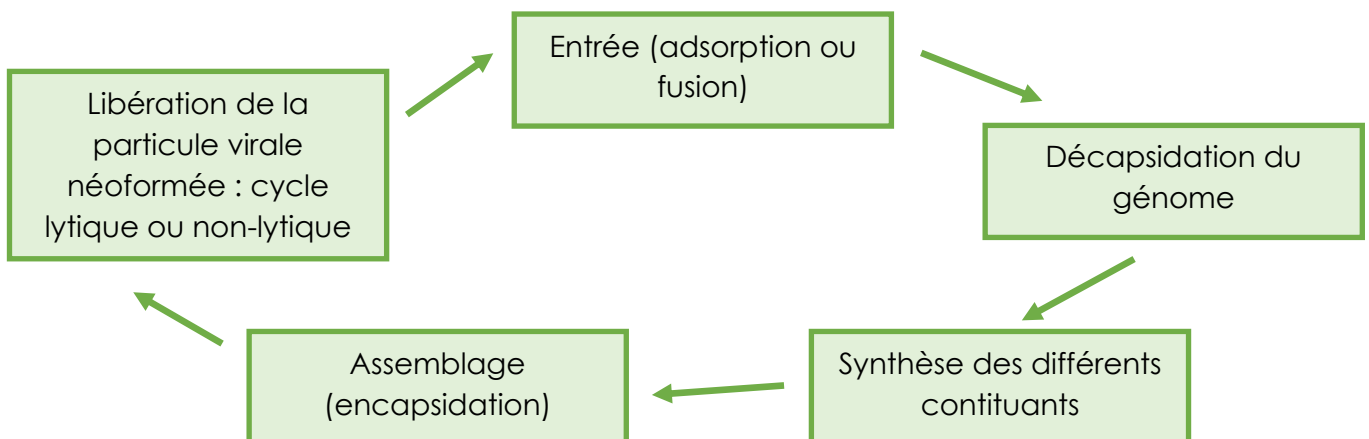
### **QCM 3 : CD**

- A) Faux : seuls les virus sont des agents infectieux filtrables
- B) Faux : les virus sont des parasites stricts, ils sont dans la nécessité absolue d'infecter une cellule pour assurer leur multiplication
- C) Vrai
- D) Vrai
- E) Faux

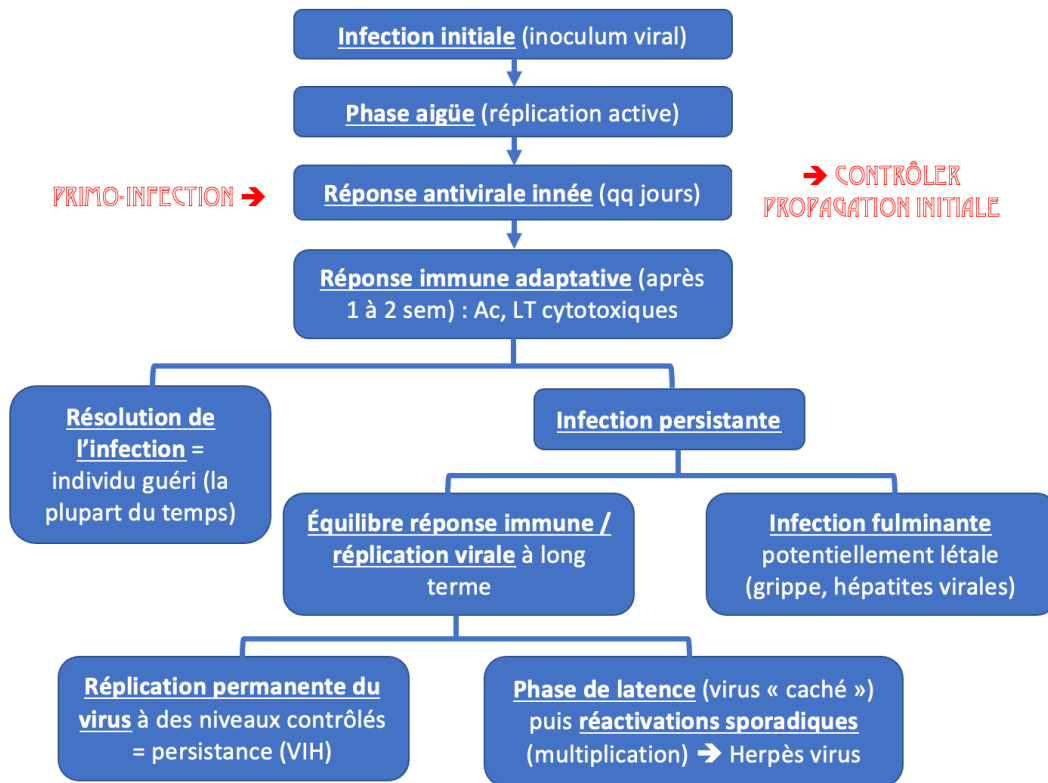
### **QCM 4 : BD**

- A) Faux : c'est l'histoire naturelle de l'infection qui décrit les modalités de la diffusion des virus dans l'organisme et qui aborde ses conséquences pathologiques
- B) Vrai
- C) Faux : le virus de la grippe n'a pas plusieurs portes d'entrée
- D) Vrai
- E) Faux

### **QCM 5 :**



**QCM 6 :**



**QCM 7 :**

Dans la situation où la réponse adaptative ne parvient pas à éradiquer le virus :

- 1) Soit le virus continue à **se propager activement** (phase aiguë non contrôlée, infection fulminante). L'aggravation peut alors devenir létale (par exemple grippe, hépatites virales).
- 2) Soit il peut s'instaurer un **équilibre à long terme** entre la réponse immune et la réplication du virus. Dans ce cas, le virus peut persister à vie dans l'organisme selon 2 schémas possibles :
  - a) Le virus peut continuer à **se répliquer en permanence** mais à des niveaux contrôlés (persistance). C'est le cas de l'infection par le VIH. A long terme, la production permanente de virus « épuise » l'organisme et donc favorise l'apparition de maladies dégénératives ou tumorales.
  - b) Le virus peut **se maintenir « caché »** dans l'organisme pendant de longues périodes devenant invisible pour l'immunité (phase de latence). Des **réactivations sporadiques** assurent la multiplication du virus. Typiquement, les herpes virus comme **HSV-1** (herpes labial) suivent ce mode de persistance.

**QCM 8 : VRAI**

Il existe des infections asymptomatiques. Par exemple, l'infection par les virus des hépatites est fréquemment asymptomatique.