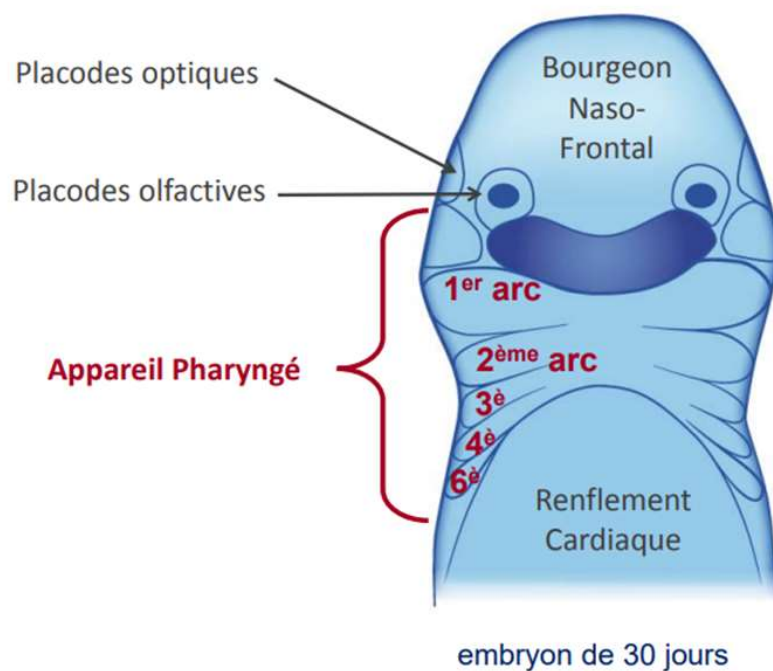


L'APPAREIL PHARYNGÉ

L'appareil pharyngé est une **structure transitoire**, qui apparaît chez l'embryon de 5 mm lors de la 4^{ème} semaine de développement (à partir du 22^{ème} jour).

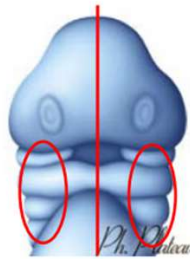
Situé dans la région céphalique, il est à l'origine de nombreux éléments de la face et du cou.

Appareil pharyngé de face, vue externe

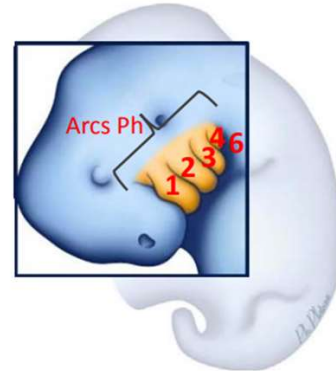


Voici l'appareil pharyngé en vue externe, de face, chez un embryon de 30 jours, une fois le renflement cardiaque retiré. Sur ce schéma, on observe également les placodes olfactives, les placodes optiques et le bourgeon naso-frontal.

- 5 paires d'arcs pharyngés mésodermiques, séparés {
- à l'extérieur par 4 sillons pharyngés ectodermiques
 - à l'intérieur par 5 poches pharyngées endodermiques



→ de 1 à 6
Il n'existe
pas de 5^e arc



L'appareil pharyngé est formé chez l'homme de 5 paires d'arcs pharyngés mésodermiques ++, ils sont numérotés de 1 à 6. Il n'existe pas de 5^{ème} arc.

Ces paires d'arcs sont situés à droite et à gauche de la ligne médiane, de part et d'autre de la région pharyngée et de l'intestin primitif.

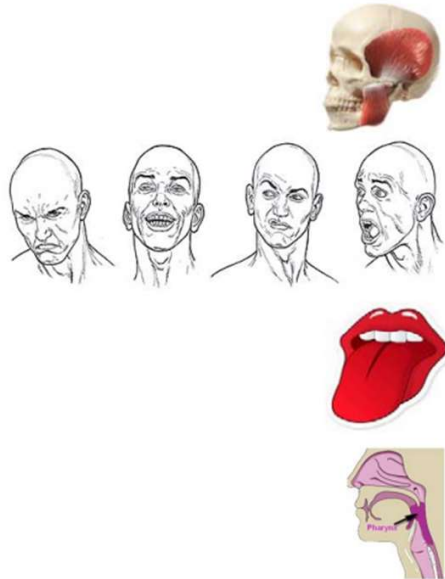
Ces arcs mésodermiques sont séparés :

♥ À l'extérieur, par 4 sillons pharyngés ectodermiques (ou ectoblastiques).

♥ À l'intérieur, par 5 poches pharyngées endodermiques (ou entoblastiques).

• LES ARCS PHARYNGÉS

Rôle complexe → nombreuses structures de la face et du cou



Muscles masticateurs proviennent du **1^{er} arc**

Muscles de l'expression faciale proviennent du **2^e arc**

Langue provient des **1^{er}, 2, 3, 4^e arcs**

Pharynx est issu des **4 et 6^e arcs**

Chez l'homme son rôle est complexe : il est destiné à donner de nombreuses structures de la face et du cou.

Les arcs **1, 2, 3, 4 et 6** sont utilisés pour la vocalisation.

• LE 1^{ER} ARC : L'ARC MAXILLO-MANDIBULAIRE

Le 1^{er} arc se développe et est remodelé pour former un bourgeon **maxillaire** et un bourgeon **mandibulaire**. Chaque bourgeon contient en son centre des éléments cartilagineux, produits par les **cellules des crêtes neurales** (CCNs).

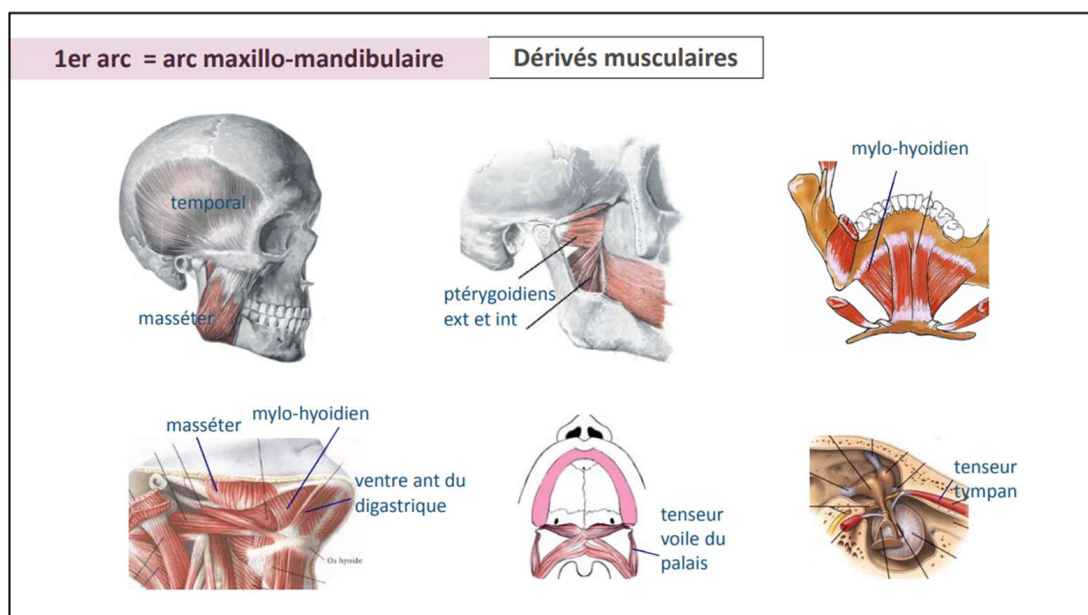
♥ Le cartilage central du **maxillaire** : la **barre palato-ptérygo-quadrate**.

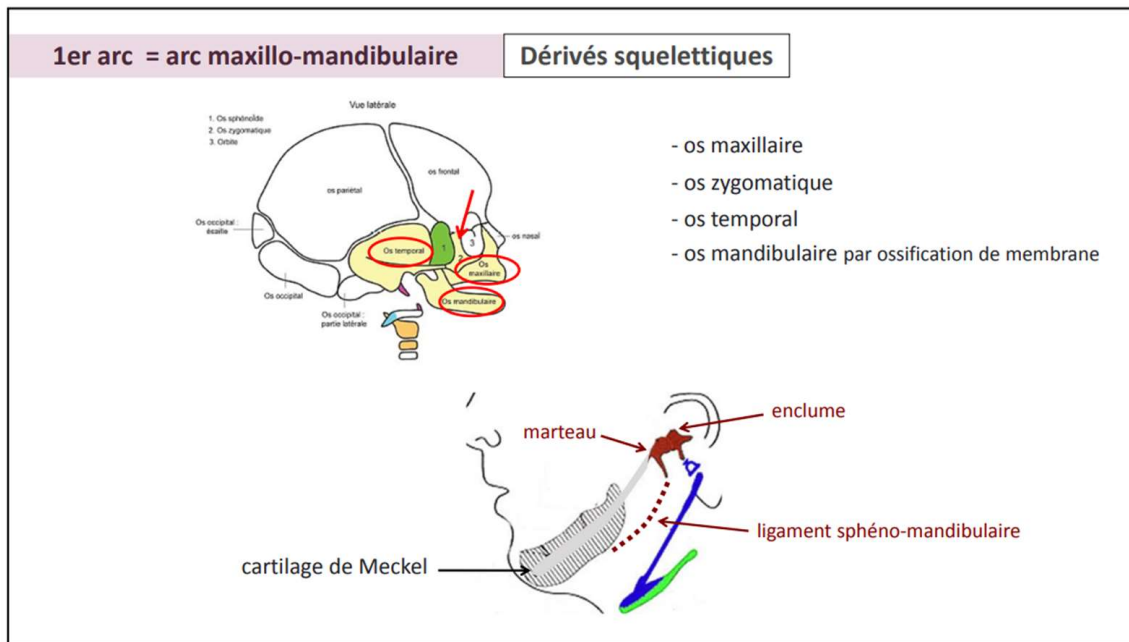
♥ Le cartilage central de la **mandibule** : le **cartilage de Meckel**. Ces cartilages servent de support à la condensation mésenchymateuse et la transformation en os.

DÉRIVÉS SQUELETTIQUES	MUSCLES
<ul style="list-style-type: none"> • Os maxillaire • Os zygomatique • Os temporal (processus zygomatique du temporal) • Os mandibulaire (par ossification de membrane) • <i>Malléus et Incus (osselet de l'oreille moyenne)</i> • <i>Ligament sphéno-mandibulaire</i> <p>⇒ ce ne sont pas des dérivés squelettiques mais la prof les place sur la même disposition car ce sont des dérivés du cartilage de Meckel</p>	<ul style="list-style-type: none"> • Temporal • Masséter • Ptérygoïdiens externe et interne • Mylo-hyoïdien • Ventre antérieur du digastrique • Tenseur du voile du palais • Tenseur du tympan

Le cartilage de Meckel disparaît ensuite sauf à ses extrémités qui vont donner le **ligament sphéno-mandibulaire**, le **marteau (malléus)** et l'**enclume (l'incus)**, osselets de l'oreille moyenne se développant à partir de sa portion postérieure.

Attention : le cartilage de Meckel n'est pas un dérivé squelettique du 1^{er} arc !





Instant dédiii :

Dédicace à ma famille et à mon petit frère (futur P1 lol)

Dédicace à ma Loli, mon petit chat grincheux que j'aime <3

Dédicace à Flavie, mon binôme <3

Dédicace à Mr. Excellence, qui se reconnaîtra :')

Dédicace à Enzo, il est formidable (et c'est le meilleur co-tut, soyez pas jaloux)

Dédicace au tutorat, cette belle famille

Dédicace aux CTs <3

Dédicace à mes fillots : Romain, Mani, Aliona, Juliette et Solenn, je crois très très fort en vous !

Dédicace à mes marraines, Iris et Louise, qui m'ont soutenue pendant toute ma p1 (cœur sur vous)

Dédicace à Chloé, ma marraine officielle, love u

Dédicace à Sarah et Sophie mes poulettes de P2

Dédicace à TOUS les tuteurs vous êtes géniaux

Vive l'odontologie !

Et enfin, dédicace à **TOI**, futur P2 <3

