

DM n°2 : Paludisme

Tutorat 2022-2023 : 12 QCMS – Durée : 15 min



QCM 1 : Classez les agents infectieux ci-dessous en fonction de la technique employée pour les observer :

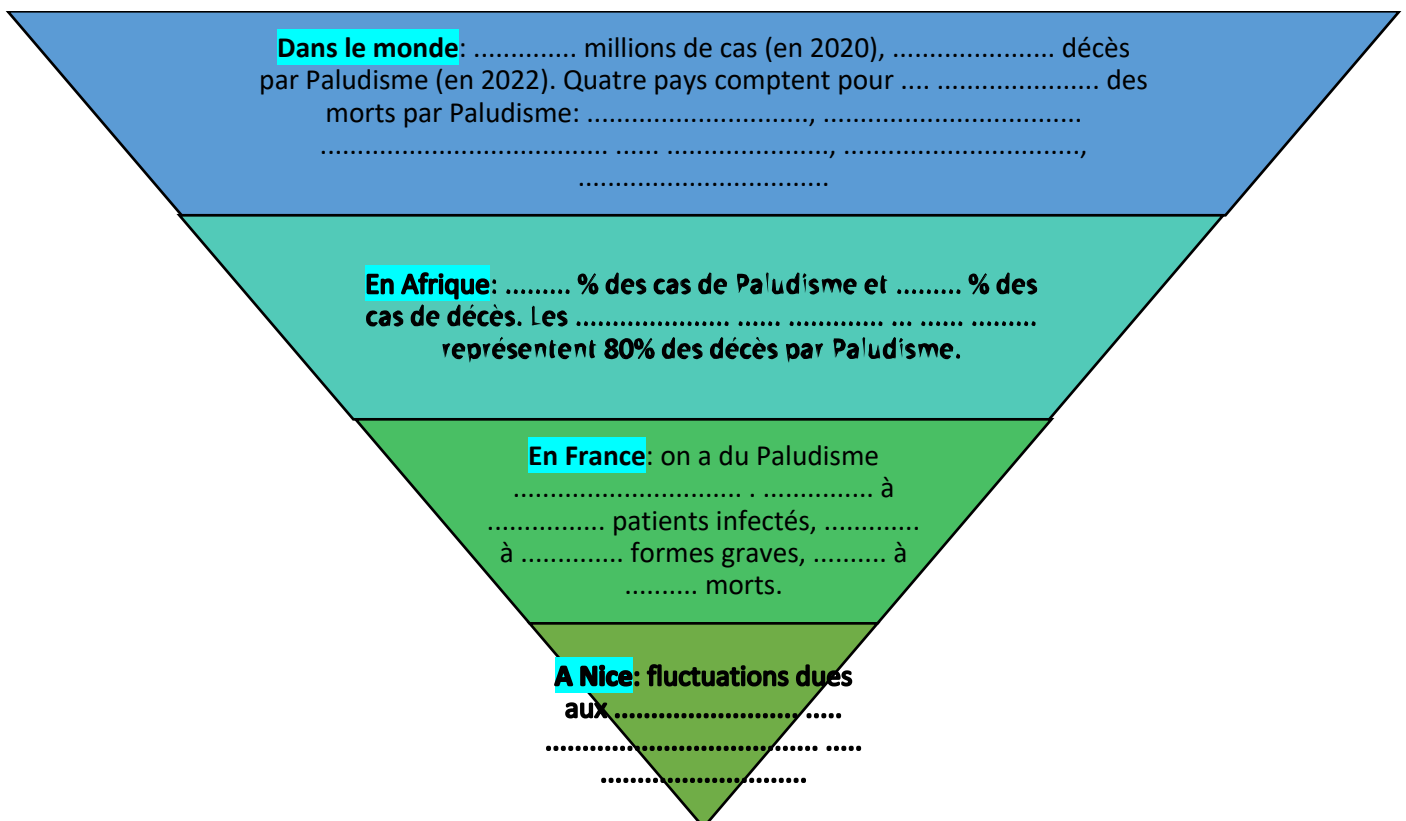
Virus, Bactéries, Vers solitaire (*Taenia saginata*), Levures bourgeonnantes

Microscopie électronique	Microscopie optique	A l'œil nu

QCM 2 : Boite à définitions :

- **Parasite** =
- **Hôte définitif** =
- **Hôte intermédiaire** =

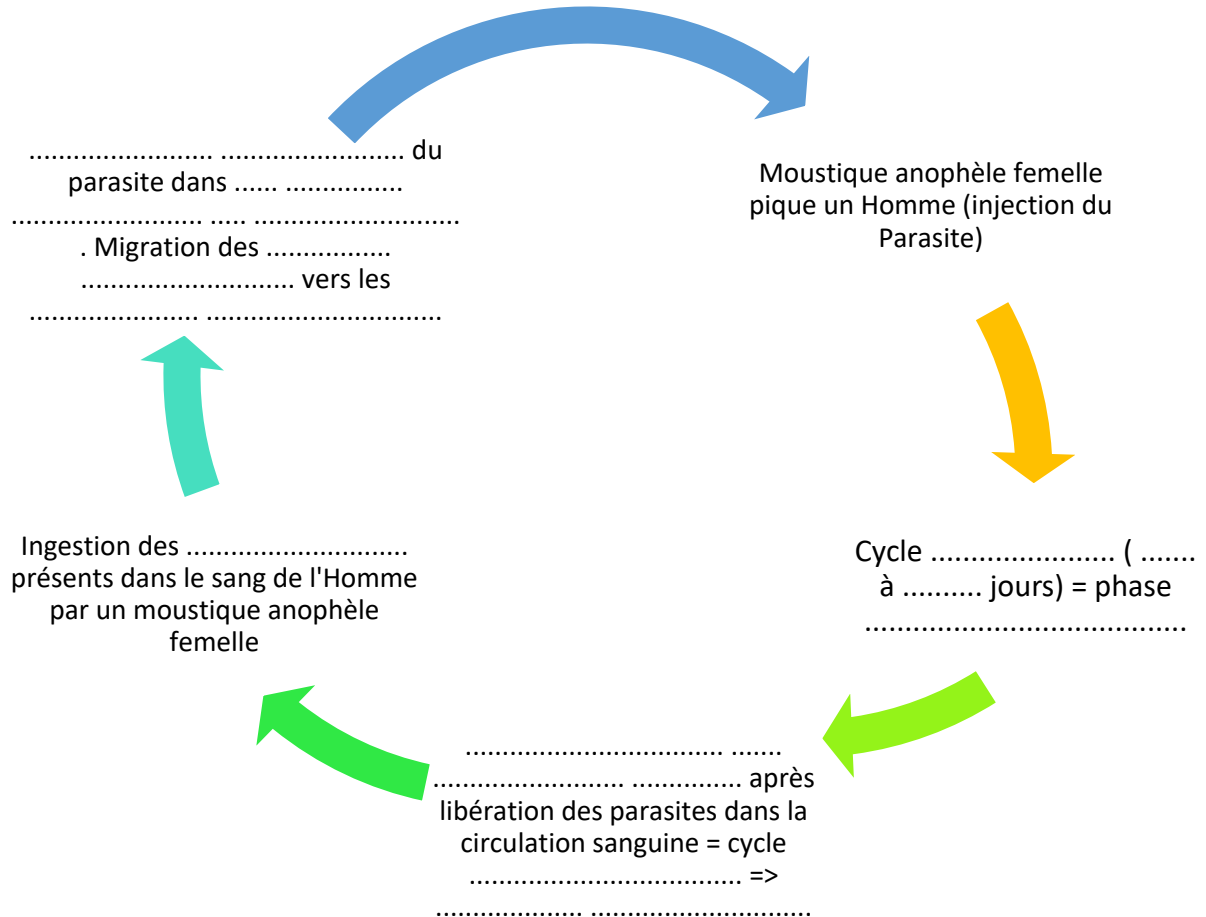
QCM 3 : Complétez ce schéma récapitulatif de l'épidémiologie du Paludisme :



QCM 4 : Quels sont les acteurs impliqués dans le Paludisme ?

1. **Le parasite** :
2. **L'hôte définitif** :
3. **L'hôte intermédiaire** :

QCM 5 : Complétez le cycle de *Plasmodium falciparum* :



QCM 6 : De quelles manières peut se manifester un accès simple de Paludisme ?

- =
- =
- =

QCM 7 : A propos des examens diagnostic du Paludisme, indiquez la (les) proposition(s) exactes :

- A) Le QBC consiste à colorer l'ADN présent dans les noyaux des parasites puis à rechercher des points fluorescents au microscope
- B) La PCR rapide est une technique permettant d'avoir un résultat en 45 minutes
- C) Les tests de diagnostic rapide permettent de savoir si un patient est infecté par un Plasmodium et pour certains tests, à faire un diagnostic d'espèce
- D) Lors d'un QBC, on colore les parasites avec une coloration au May Grunwald Giemsa
- E) Les propositions A, B, C et D sont fausses

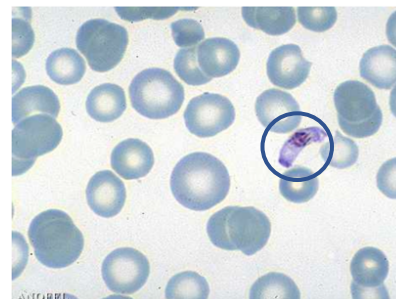
QCM 8 : A propos de ce test, indiquez la (les) proposition(s) exactes :



- A) Il s'agit d'un test de diagnostic rapide
- B) Le patient est infecté par Plasmodium Falciparum
- C) On dépose une goutte de sang dans le puit carré et un réactif dans le puit circulaire
- D) Ce test n'est pas interprétable car il n'y a pas de bande contrôle
- E) Les propositions A, B, C et D sont fausses

QCM 9 : A propos de cette image :

- Il s'agit d'une image de
- L'élément entouré est
- On a coloré le prélèvement au



QCM 10 : Comment éviter la piqûre du moustique ?

- 1) **Protection** :
- 2) **Protection**
- 3) **Protection**

QCM 11 : Complétez le tableau des chimioprophylaxies :

Atovaquone
<ul style="list-style-type: none"> - Prise : - Coût : 	<ul style="list-style-type: none"> - Moins prescrite car - Prise : - Coût :

QCM 12 : A propos du Paludisme, indiquez la (les) proposition(s) exactes :

- A) Les virus sont des animaux ou des champignons qui pendant une partie ou la totalité de leur existence, vivent au dépend d'autres êtres vivants, appelés hôtes
- B) Plasmodium Falciparum est transmis à l'Homme par le moustique anophèle femelle
- C) Les signes cliniques du Paludisme apparaissent à chaque fois que le parasite est libéré dans la circulation et envahit de nouveaux globules rouges
- D) L'accès grave de Paludisme est défini par des critères biologiques, cliniques et d'imagerie
- E) Les propositions A, B, C et D sont fausses