

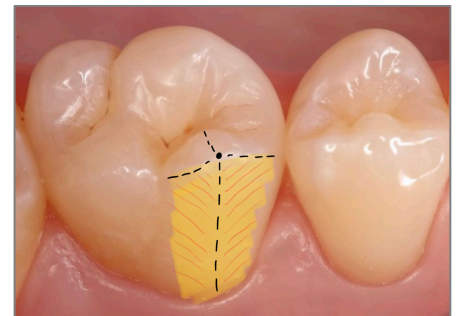
1/	ABC	2/	A	3/	BD	4/	BD	5/	AD
6/	D	7/	E	8/	AB	9/	ABCD	10/	AD
11/	ACD	12/	D	13/	C	14/	D	15/	B

QCM 1 : ABC

- A) Vrai
 B) Vrai
 C) Vrai
 D) Faux : Elle est guidée par les surfaces **guides** des cuspides **guides**
 E) Faux

QCM 2 : A

- A) Vrai
 B) Faux : Le sillon principal **central** sépare les cuspides vestibulaires et linguales
 C) Faux : Les crêtes marginales (élevations linéaires) sont sur les faces **occlusales** des dents **postérieures**
 (≠ Les crêtes marginales (élevations linéaires) sont sur les faces **palatines/linguales** des dents **antérieures**)
 D) Faux : Un **versant** est composé de **deux pans**, qui sont eux-mêmes séparés par une **arrête** → Cf photo
 - Noir = arêtes
 - Rouges = pans (mésial et distal)
 - Jaune = versant (externe)



- E) Faux

QCM 3 : BD

- A) Faux : Plus un aliment viscoélastique est dur, plus la durée de la séquence de mastication est **longue**
 B) Vrai
 C) Faux : Le muscle ptérygoïdien **médian** est un muscle **élevateur**
 (≠ Le muscle ptérygoïdien **latéral** est un muscle de la **propulsion** et la **diduction**)
 D) Vrai : *Muscles abaisseurs = mylohyoïdien, géniohyoïdien, digastrique*
 E) Faux

QCM 4 : BD

- A) Faux : L'innervation sensitive des dents est issue des branches **V2 (maxillaire)** et **V3 (mandibulaire)** du nerf trijumeau V (la branche **V1** est la branche **ophtalmique**, et va donc innerver la partie supérieure de la face)
 B) Vrai
 C) Faux : La région radiculaire est **moins** richement innervée que la partie coronaire
 (région coronaire = cornes pulpaire = couronne = richement innervé ≠ région radiculaire = racine = peu innervée)
 D) Vrai
 E) Faux

QCM 5 : AD

- A) Vrai
 B) Faux : **L'abfraction** est une usure excessive des tissus durs de la dent, causée par une **surcharge occlusale**
 (≠ L'abrasion est une usure excessive des tissus durs de la dent, causée par des frottements de la dent contre un autre objet dure, type brosse à dent à poils durs)
 C) Faux : L'érosion est une dissolution de la surface dentaire, causée par une attaque acide **d'origine non bactérienne**
 D) Vrai
 E) Faux

QCM 6 : D

- A) Faux : Les procès maxillaires et mandibulaires se développent à partir du **1^{er} arc pharyngé**
 B) Faux : Les **2 épithélia odontogène** se forment sur le bourgeon nasal inférieur, au **36^e jour**
 C) Faux : Ils forment un épithélium oral sur les parties **mandibulaire supérieure** et **maxillaire inférieure**, au **30^e jour**
 D) Vrai
 E) Faux

QCM 7 : E

- A) Faux : L'épithélium **odontogène** donne naissance à deux émergences : les lames vestibulaire et dentaire (épithélium oral = épithélium buccal = paroi interne des lèvres et de la cavité buccale)
- B) Faux : La **lame vestibulaire** s'apoptose pour donner le **vestibule**
- C) Faux : Les **placodes** sont à l'origine des **germes**, donnant finalement la dent temporaire puis définitive (*l'inverse*)
- D) Faux : Les différentes transformations morphologiques sont successivement : bourgeon, cupule, cloche
- E) Vrai

QCM 8 : AB

- A) Vrai
- B) Vrai
- C) Faux : On note de **pas de variations** entre les séquences de mastication d'un même individu, pour un même aliment (pas de variation de répétition, ni de séquence ; et même si on espace les mesures d'une semaine cela reste semblable)
- D) Faux : Le cycle masticatoire a la forme d'une goutte d'eau déportée **du côté du bol**
- E) Faux

QCM 9 : ABCD

- A) Vrai
- B) Vrai
- C) Vrai
- D) Vrai
- E) Faux

QCM 10 : AD

- A) Vrai
- B) Faux : voir A
- C) Faux : manteau dentinaire !
- D) Vrai
- E) Faux

QCM 11 : ACD

- A) Vrai
- B) Faux : 10um
- C) Vrai
- D) Vrai
- E) Faux

QCM 12 : D

- A) Faux : bordure plissée
- B) Faux : plissé
- C) Faux : plissé
- D) Vrai
- E) Faux

QCM 13 : C

- A) Faux : **deuxième** arc
- B) Faux : la langue provient des arcs 1, 2, 3, et 4
- C) Vrai
- D) Faux : le pharynx est issu du **4^{ème}** et du **6^{ème}** arc
- E) Faux

QCM 14 : D

- A) Faux : la dépression se situe entre le bg nasal **latéral** et maxillaire
- B) Faux : le processus intermaxillaire provient des processus nasaux **médians**
- C) Faux : les bgs nasaux médians s'unissent sur la ligne médiane pour former le **dos**, la **partie moyenne**, et la **pointe** du nez
- D) Vrai
- E) Faux

QCM 15 : B

- A) Faux : son expression est retrouvée dans le MES **avant** et **pendant** la fusion
- B) Vrai
- C) Faux : transverse
- D) Faux : médiane
- E) Faux