



DM : Annales Annexes Fœtales 2

Sujets de 2011-2012 à 2017-2018

Pour ce DM je n'ai pas remplacé les items hors-programme je les ai seulement enlevés ! J'insiste bien sur le fait que cette année vous n'aurez que 1 ou 2 qcms seulement sur ce cours ! 😊

2011-2012 :

QCM 1 : Concernant le placenta :

- A) Pour la mise en place de la circulation fœtale, on constate que les vaisseaux allantoïdiens se sont développés dans le pédicule embryonnaire
- B) Hors programme
- C) Le sang revient vers le cœur embryonnaire par deux artères ombilicales
- D) Hors (de ma vue) du programme
- E) Les propositions A, B, C et D sont fausses

QCM 2 : À propos de l'organisation du placenta :

- A) Le cytotrophoblaste s'insinue entre le syncytiotrophoblaste et la couche compacte de la caduque pour former la coque cytotrophoblastique
- B) La partie fœtale du placenta provient de la caduque basale
- C) Hors programme
- D) Hors programme
- E) Les propositions A, B, C et D sont fausses

QCM 3 : Concernant la caduque :

- A) La caduque pariétale se situe entre le myomètre et la lumière utérine
- B) La caduque ovulaire, au cours de la grossesse, rentre en contact avec la caduque pariétale
- C) La caduque basilaire se situe en regard de la zone d'implantation
- D) La caduque basilaire comporte une zone compacte, déciduale
- E) Les propositions A, B, C et D sont fausses

QCM 4 : Concernant la réaction déciduale :

- A) Elle résulte d'une modification du myomètre
- B) La réaction déciduale est une transformation de type épithélioïde
- C) La réaction déciduale est une transformation des fibroblastes du stroma
- D) La réaction déciduale est due à une accumulation de lipides et de glycogènes
- E) Les propositions A, B, C et D sont fausses

QCM 5 : Concernant la plaque basale :

- A) Elle est au contact de la paroi utérine
- B) Elle est exclusivement formée de tissu embryonnaire
- C) Elle est exclusivement formée de tissu maternel
- D) Elle est formée de tissus embryonnaire et maternel
- E) Les propositions A, B, C et D sont fausses

2012-2013 :

QCM 1 : À propos du blastocyste :

- A) Le blastocyste comporte une couche cellulaire externe : le trophoblaste
- B) Hors programme
- C) Après deux jours de vie sans implantation dans la cavité utérine, le blastocyste va s'accoler à l'épithélium utérin
- D) La nidation s'effectue entre le 12^{ème} et le 16^{ème} jour post-conceptionnel
- E) Les propositions A, B, C et D sont fausses

QCM 2 : À propos du placenta :

- A) Le placenta se forme lorsque le blastocyste s'insère entre les cellules épithéliales de la muqueuse utérine
- B) Vers le 18^{ème} jour post-conceptionnel, des vacuoles apparaissent dans la masse syncytiale
- C) Les villosités primaires sont envahies par le parenchyme allantoïdien d'origine embryonnaire pour constituer les villosités secondaires
- D) Le sang fœtal circule dans la chambre intervillieuse
- E) Les propositions A, B, C et D sont fausses

QCM 3 : À propos du placenta

- A) Hors programme
- B) La délivrance du placenta a lieu deux heures après la naissance
- C) Hors programme
- D) Le placenta permet le recyclage des déchets produits par l'embryon
- E) Les propositions A, B, C et D sont fausses

QCM 4 : Concernant la plaque basale :

- A) Elle est au contact de la paroi utérine
- B) Elle est exclusivement formée de tissu embryonnaire
- C) Elle est exclusivement formée de tissu maternel
- D) Elle est formée de tissus embryonnaire et maternel
- E) Les propositions A, B, C et D sont fausses

QCM 5 : A propos des villosités placentaires :

- A) Les villosités sont toutes flottantes dans la chambre villositaire
- B) Leur axe est avasculaire
- C) Leur axe contient des cellules cytotrophoblastiques
- D) Les villosités trophoblastiques en regard de la caduque réfléchie persistent et se développent tout au long de la grossesse
- E) Les propositions A, B, C et D sont fausses

QCM 6 : À propos des échanges materno-fœtaux :

- A) Les villosités choriales sont immergées dans la chambre intervillieuse
- B) Les villosités choriales ne sont pas en contact avec le sang maternel
- C) Le sang de la chambre intervillieuse est issu des veines utérines
- D) Le sang de la chambre intervillieuse est drainé par la veine ombilicale
- E) Les propositions A, B, C et D sont fausses

QCM 7 : Concernant la réaction déciduale :

- A) Elle résulte d'une modification du myomètre
- B) La réaction déciduale est une transformation de type épithélioïde
- C) La réaction déciduale est une transformation des fibroblastes du stroma
- D) La réaction déciduale est due à une accumulation de protéines et de glycogènes
- E) Les propositions A, B, C et D sont fausses

QCM 8 : À propos du cordon ombilical

- A) Le cordon ombilical s'insère sur la face fœtale du placenta
- B) Il mesure environ 50cm de long
- C) Hors programme
- D) Son calibre est de l'ordre de 12 à 15 cm
- E) Les propositions A, B, C et D sont fausses

2013-2014 :**QCM 1 : À propos des membranes fœtales :**

- A) Leur structure est définitive au 4^{ème} mois de grossesse
- B) Les membranes sont constituées de deux tissus distincts : l'amnios et l'anamnios
- C) L'amnios est orienté vers la face fœtale
- D) Hors programme
- E) Les propositions A, B, C et D sont fausses

QCM 2 : À propos des villosités définitives :

- A) Elles sont formées d'un axe mésenchymateux vascularisé
- B) Hors programme
- C) Elles sont formées d'une couche externe de cytotrophoblaste
- D) Elles sont formées d'une couche interne de syncytiotrophoblaste
- E) Les propositions A, B, C et D sont fausses

QCM 3 : À propos des membranes fœtales :

- A) Le chorion adhère fortement à la caduque et se sépare facilement de l'amnios
- B) Hors programme
- C) L'amnios revêt le cordon ombilical
- D) Le chorion est plus résistant que l'amnios
- E) Les propositions A, B, C et D sont fausses

QCM 4 : À propos de la plaque basale :

- A) Elle est au contact de la paroi utérine
- B) Elle est exclusivement formée de tissu embryonnaire
- C) Elle est exclusivement formée de tissu maternel
- D) Elle est formée de tissus embryonnaires et maternels
- E) Les propositions A, B, C et D sont fausses

QCM 5 : À propos des nombreuses fonctions assurées par le placenta :

- A) Le placenta a une fonction respiratoire : il apporte l'O₂ et permet l'excrétion du CO₂
- B) Hors programme
- C) Hors programme
- D) Hors programme
- E) Les propositions A, B, C et D sont fausses

QCM 6 : À propos des nombreuses fonctions assurées par le placenta et ses propriétés :

- A) Le placenta humain est dit « hémochorial »
- B) Hors programme
- C) Hors programme
- D) Hors programme
- E) Les propositions A, B, C et D sont fausses

QCM 7 : À propos des propriétés exactes concernant l'organisation de la circulation fœtale :

- A) La caduque basale est à l'origine de la partie fœtale du placenta
- B) Hors programme
- C) Le trophoblaste migre dans l'endomètre pour permettre la pénétration de l'œuf
- D) Dans les deux premiers mois de grossesse, le sang maternel ne peut pas arriver au placenta
- E) Les propositions A, B, C et D sont fausses

QCM 8 : À propos du placenta humain :

- A) La partie fœtale du placenta est nommée chorion
- B) Hors programme
- C) Il est de type épithéliochorial
- D) Le cordon ombilical s'insère sur la face maternelle du placenta
- E) Les propositions A, B, C et D sont fausses

QCM 9 : À propos de la caduque basale :

- A) Elle est située en regard de la zone d'implantation
- B) La délivrance se fait par clivage à son niveau
- C) Elle est située entre l'embryon et l'endomètre
- D) Elle disparaît lorsque le fœtus comble la cavité utérine
- E) Les propositions A, B, C et D sont fausses

QCM 10 : À propos du développement placentaire

- A) Le syncytiotrophoblaste constitue la couche externe
- B) Le syncytiotrophoblaste constitue la masse cellulaire directement au contact de l'endomètre
- C) Vers le 8^{ème} jour post-conceptionnel, des vacuoles apparaissent dans la masse syncytiale
- D) Hors programme
- E) Les propositions A, B, C et D sont fausses

QCM 11 : À propos des échanges materno-fœtaux :

- A) Le sang maternel et le sang fœtal entrent en contact au niveau de la chambre intervillieuse
- B) Les villosités chorionales ne sont pas en contact avec le sang maternel
- C) Hors programme
- D) Les septums inter cotylédonaire réalisent des cloisons complètes qui subdivisent la chambre intervillieuse
- E) Les propositions A, B, C et D sont fausses

QCM 12 : À propos des propriétés du placenta :

- A) Le trophoblaste est une couche cellulaire qui limite l'œuf, à partir du 2^e jour après la fécondation
- B) La caduque basale se situe entre la paroi du myomètre et le blastocyste
- C) Hors programme
- D) Hors programme
- E) Les propositions A, B, C et D sont fausses

QCM 13 : À propos de la circulation fœtale

- A) Hors programme
- B) Les éléments du pédicule embryonnaire, après la délimitation de l'embryon au cours de la S4, sont regroupés dans une structure limitée par l'amnios
- C) Le sang de l'embryon arrive au placenta par une artère ombilicale
- D) Le sang maternel circule dans la chambre intervillieuse
- E) Les propositions A, B, C et D sont fausses

QCM 14 : À propos de la mise en place de la circulation maternelle

- A) Hors programme
- B) Hors programme
- C) Hors programme
- D) Le placenta humain est dit « hémochorial », c'est-à-dire que le sang maternel n'est jamais au contact des villosités chorionales
- E) Les propositions A, B, C et D sont fausses

2014-2015 :**QCM 1 : Concernant la formation des membranes placentaires :**

- A) La structure des membranes fœtales est définitive à partir de la fin du 1^{er} mois de grossesse
- B) L'amnios est orienté vers la face fœtale
- C) Le chorion est en contact étroit avec la décidue
- D) Hors programme
- E) Les propositions A, B, C et D sont fausses

QCM 2 : Concernant le mésenchyme extra-embryonnaire :

- A) Les cellules du syncytiotrophoblaste sont situées entre les capillaires et les cellules du cytotrophoblaste
- B) Hors programme
- C) Hors Programme
- D) Le mésenchyme extra-embryonnaire englobe des capillaires
- E) Les propositions A, B, C et D sont fausses

QCM 3 : Concernant la caduque :

- A) En regard de la caduque réfléchie, les villosités dégénèrent
- B) La caduque basilaire au cours de la grossesse, rentre en contact avec la caduque pariétale
- C) La caduque pariétale se situe en regard de la zone d'implantation
- D) La caduque basilaire comporte une zone compacte, déciduale
- E) Les propositions A, B, C et D sont fausses

QCM 4 : Concernant la plaque basale :

- A) Elle est au contact de la paroi utérine
- B) Elle est exclusivement formée de tissu embryonnaire
- C) Elle est formée en partie par la caduque basilaire
- D) Hors programme
- E) Les propositions A, B, C et D sont fausses

QCM 5 : À propos des échanges materno-fœtaux :

- A) Les villosités choriales sont immergées dans la chambre inter-villeuse
- B) Les villosités choriales sont en contact avec le sang maternel
- C) Seules les villosités crampons participent aux échanges
- D) Le sang de la chambre inter-villeuse est issu des veines utérines
- E) Les propositions A, B, C et D sont fausses

QCM 6 : Concernant le syncytiotrophoblaste :

- A) Ses cellules sont multinucléées
- B) Hors programme
- C) Ses cellules se divisent activement
- D) Ses cellules sont localisées au sein de l'axe des villosités
- E) Les propositions A, B, C et D sont fausses

QCM 7 : Concernant les villosités trophoblastiques :

- A) Les villosités sont toutes flottantes dans la chambre villositaire
- B) Leur axe est riche en capillaires
- C) Hors programme
- D) Les villosités trophoblastiques en regard de la caduque basilaire persistent et se développent tout au long de la grossesse
- E) Les propositions A, B, C et D sont fausses

QCM 8 : Concernant la réaction déciduale :

- A) Elle résulte d'une modification du myomètre
- B) La réaction déciduale est une transformation de type épithélioïde
- C) La réaction déciduale est une transformation des cellules cytotrophoblastiques
- D) La réaction déciduale est due à une accumulation de lipides et de glycogènes
- E) Les propositions A, B, C et D sont fausses

QCM 9 : Concernant la circulation placentaire spécifique :

- A) Hors programme
- B) Durant les 4 premiers mois de la grossesse, il n'y a pas véritablement de circulation maternelle au sein de la chambre intervillieuse
- C) Les septums n'atteignent jamais le toit des villosités, permettant ainsi le brassage du sang au niveau des espaces inter-villoux
- D) Hors programme
- E) Les propositions A, B, C et D sont fausses

QCM 10 : À propos de l'organisation du placenta au cours de la grossesse

- A) Au cours de la formation de la barrière placentaire, le syncytiotrophoblaste s'insinue entre le cytotrophoblaste et la couche compacte de la caduque pour former la coque cytotrophoblastique
- B) Hors programme
- C) Hors programme
- D) Hors programme
- E) Les propositions A, B, C et D sont fausses

QCM 11 : Concernant le cordon ombilical :

- A) Le cordon ombilical s'insère sur la face maternelle du placenta
- B) Il mesure environ 50cm de long
- C) Hors programme
- D) Hors programme
- E) Les propositions A, B, C et D sont fausses

QCM 12 : Concernant la vascularisation fœtale :

- A) Le cordon ombilical comporte une veine
- B) Le cordon ombilical comporte une artère
- C) Le sang veineux est oxygéné
- D) Hors programme
- E) Les propositions A, B, C et D sont fausses

2015-2016 :**QCM 1 : Concernant l'organisation du placenta qui se fait progressivement au cours de la grossesse :**

- A) Au cours de la formation de la barrière placentaire, le syncytiotrophoblaste s'insinue entre le cytotrophoblaste et la couche compacte de la caduque pour former la coque cytotrophoblastique
- B) Hors programme
- C) Hors programme
- D) Hors programme
- E) Les propositions A, B, C et D sont fausses

QCM 2 : Quelle(s) est(sont) la(les) réponse(s) exacte(s) ?

- A) Le chorion est une membrane fibreuse et transparente. Au niveau du col utérin, il devient la plaque chorale d'où émanent les villosités chorales
- B) Le chorion adhère à la caduque fœtale et se sépare facilement de l'amnios
- C) L'amnios est une membrane mince, transparente, peu résistante
- D) Hors programme
- E) Les propositions A, B, C et D sont fausses

QCM 3 : Concernant le développement placentaire :

- A) Hors programme
- B) Le sang maternel est directement au contact des villosités chorales au niveau de la chambre intervillieuse
- C) Le sang maternel circule autour des villosités placentaires permettant les échanges entre la mère et le fœtus
- D) Les sinus veineux s'ouvrent dans la chambre inter villieuse
- E) Les propositions A, B, C et D sont fausses

QCM 4 : Concernant la structure des membranes fœtales :

- A) Elle est définitive à partir du deuxième mois
- B) Le chorion est orienté vers la face fœtale
- C) Hors programme
- D) Hors programme
- E) Les propositions A, B, C et D sont fausses

QCM 5 : Concernant le mésenchyme extra-embryonnaire :

- A) Les cellules du syncytiotrophoblaste sont situées entre les capillaires et les cellules du cytotrophoblaste
- B) Hors programme
- C) Hors programme
- D) Le mésenchyme extra-embryonnaire englobe des capillaires
- E) Les propositions A, B, C et D sont fausses

QCM 6 : Concernant le syncytiotrophoblaste :

- A) Ses cellules ne présentent qu'un seul noyau
- B) Hors programme
- C) Ses cellules se divisent activement
- D) Ses cellules sont localisés au sein de l'axe des villosités
- E) Les propositions A, B, C et D sont fausses

QCM 7 : Concernant les propositions suivantes sur les villosités trophoblastiques, donnez la/les vraie/s :

- A) Elles sont toutes flottantes dans la chambre villositaire
- B) Leur axe est riche en capillaires
- C) Hors programme
- D) Elles sont en contact avec la lumière utérine
- E) Les propositions A, B, C et D sont fausses

QCM 8 : Concernant les échanges materno-fœtaux :

- A) Les villosités chorales sont immergées dans la chambre inter-villieuse
- B) Le sang des villosités chorales est en contact direct avec le sang maternel
- C) Seules les villosités crampons participent aux échanges
- D) Le sang de la chambre intervillieuse est issu des veines utérines
- E) Les propositions A, B, C et D sont fausses

QCM 9 : Concernant le cordon ombilical :

- A) Il s'insère sur la face fœtale du placenta
- B) Hors programme
- C) Hors programme
- D) Hors programme
- E) Les propositions A, B, C et D sont fausses

2016-2017 :**QCM 1 : Concernant le développement placentaire :**

- A) Vers J8, des vacuoles apparaissent dans la masse syncytiale
- B) Vers J13, les cytotrophoblastes vont envahir les travées de syncytium
- C) Les villosités primaires sont envahies par le parenchyme allantoïdien d'origine embryonnaire pour constituer les villosités secondaires
- D) L'innervation caractérise la formation de la villosité tertiaire
- E) Les propositions A, B, C et D sont fausses

QCM 2 : Concernant le développement placentaire :

- A) Dès la troisième semaine post-conceptionnelle, la villosité chorale est flottante dans la chambre intervillieuse
- B) Hors programme
- C) Vers la quatrième semaine post-conceptionnelle, les éléments du pédicule embryonnaire sont regroupés dans une structure limitée par l'amnios : le cordon ombilical
- D) Hors programme
- E) Les propositions A, B, C et D sont fausses

QCM 3 : Concernant les membranes fœtales :

- A) La structure des membranes fœtales est définitive à partir du 6ème mois
- B) L'amnios est orienté vers la face maternelle
- C) Hors programme
- D) Hors programme
- E) Les propositions A, B, C et D sont fausses

QCM 4 : Concernant les villosités trophoblastiques :

- A) Les villosités sont toutes flottantes dans la chambre villositaire
- B) Leur axe est riche en capillaires, situés en position marginale
- C) Hors programme
- D) Les capillaires des villosités sont drainés dans les veines utérines
- E) Les propositions A, B, C et D sont fausses

QCM 5 : Concernant la réaction déciduale :

- A) Elle résulte d'une modification du myomètre
- B) La réaction déciduale est une transformation de type épithélioïde
- C) La réaction déciduale est une transformation des cellules cytotrophoblastiques
- D) La réaction déciduale est due à une accumulation de lipide et de glycogène
- E) Les propositions A, B, C et D sont fausses

QCM 6 : Concernant le placenta :

- A) C'est un organe transitoire
- B) Il assure le maintien de la gestation
- C) Il est d'origine maternelle
- D) Il est de type hémochorial
- E) Les propositions A, B, C et D sont fausses

QCM 7 : Concernant la chambre intervillieuse :

- A) Elle est en contact direct avec les vaisseaux fœtaux
- B) Hors programme
- C) Hors programme
- D) Hors programme
- E) Les propositions A, B, C et D sont fausses

QCM 8 : Concernant les villosités choriales :

- A) Les villosités primaires contiennent des capillaires fœtaux
- B) Les villosités tertiaires sont formés à partir de vaisseaux utérins
- C) La vascularisation des villosités comprend deux veines et une artère
- D) La surface d'échange placentaire à terme est d'environ 14m²
- E) Les propositions A, B, C et D sont fausses

QCM 9 : À propos du cordon ombilical :

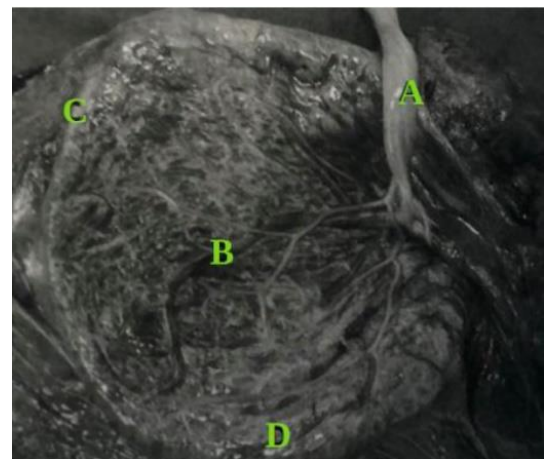
- A) Le cordon ombilical s'insère sur la face fœtale du placenta, souvent en zone centrale ou paracentrale
- B) Il mesure environ 50cm de long
- C) Hors programme
- D) Hors programme
- E) Les propositions A, B, C et D sont fausses

2017-2018 :**QCM 1 : Concernant le placenta :**

- A) C'est une structure vasculaire issue de la mère
- B) Hors programme
- C) Il est d'origine fœtale
- D) Il est de type hémochorial
- E) Les propositions A, B, C et D sont fausses

QCM 2 : Concernant le placenta :

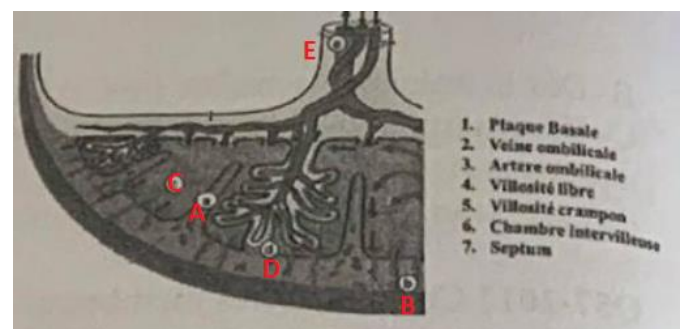
- A) Il s'insère dans la partie haute et antérieure de l'utérus
- B) Il met en contact la circulation maternelle et fœtale
- C) Il sera expulsé au moment de la délivrance
- D) Il est d'origine fœtale : c'est une annexe embryonnaire
- E) Les propositions A, B, C et D sont fausses

**QCM 3 : Concernant la photographie suivante :**

- A) Il s'agit de la face fœtale du placenta
- B) Il s'agit de la face maternelle du placenta
- C) Hors programme
- D) Le placenta a une forme discoïde
- E) Les propositions A, B, C et D sont fausses

QCM 4 : Concernant la légende du schéma ci-contre, quelle est la proposition exacte :

- A) a-7 ; b-1 ; c-6 ; d-5 ; e-3
- B) a-7 ; b-1 ; c-6 ; d-4 ; e-2
- C) a-7 ; b-1 ; c-6 ; d-5 ; e-2
- D) a-5 ; b-1 ; c-3 ; d-7 ; e-3
- E) Les propositions A, B, C et D sont fausses

**QCM 5 : Concernant les aspects histologiques du placenta :**

- A) Hors programme
- B) Les villosités sont revêtues d'une couche interne de cytotrophoblaste et une couche externe de syncytiotrophoblaste
- C) Hors programme
- D) Le syncytiotrophoblaste tapisse la chambre intervillieuse
- E) Les propositions A, B, C et D sont fausses

QCM 6 : Concernant la formation des membranes fœtales :

- A) Leur structure est définitive à partir du 4^{ème} mois de grossesse
- B) L'amnios est orienté vers la face fœtale
- C) Hors programme
- D) Hors programme
- E) Les propositions A, B, C et D sont fausses

QCM 7 : Concernant les villosités choriales :

- A) Les villosités primaires contiennent des capillaires maternels
- B) Les villosités tertiaires sont formées à partir des vaisseaux utérins
- C) La vascularisation des villosités comprend deux artères et une veine
- D) La surface d'échange placentaire à terme est d'environ 150m²
- E) Les propositions A, B, C et D sont fausses

QCM 8 : Concernant les échanges materno-fœtaux :

- A) Hors programme
- B) Hors programme
- C) Le sang quitte la chambre intervillieuse par la veine ombilicale
- D) Hors programme
- E) Les propositions A, B, C et D sont fausses

FORCE ET HONNEUR LES SANGS FAITES LUI DU SALE A L'EXAM SVP

Don'