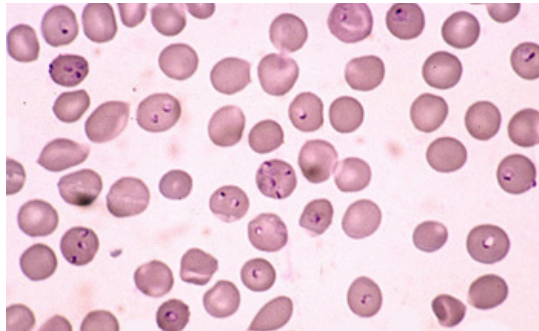


DM n°3 : Paludisme

Tutorat 2022-2023 : 10 QCMS – Durée : 10 min



QCM 1 : A propos de cette image, indiquez la (les) proposition(s) exactes :



- A) Il s'agit d'un frottis mince
- B) On compte 20 globules parasités
- C) Lorsqu'un globule est parasité par 2 parasites, il compte pour deux globules rouges infectés lors du calcul de la parasitémie
- D) On pourrait observer des gamétocytes sur cette image
- E) Les propositions A, B, C et D sont fausses

QCM 2 : A propos du Paludisme, indiquez la (les) proposition(s) exactes :

- A) Lorsqu'un moustique anophèle femelle pique un Humain infecté, il ingère les gamétocytes libres dans le sang
- B) Les gamétocytes mâles et femelles s'accouplent dans le tube digestif de l'Homme, formant des formes parasitaires infestantes
- C) Les symptômes associés à un accès simple de Paludisme sont très spécifiques de la maladie
- D) Seul l'interrogatoire permet de s'orienter vers un diagnostic de Paludisme et de prescrire les bons examens
- E) Les propositions A, B, C et D sont fausses

QCM 3 : A propos du Paludisme, indiquez la (les) proposition(s) exactes :

- A) Devant une fièvre isolée il faut systématiquement demander au patient s'il a voyagé en zone d'endémie palustre
- B) Il existe 3 tableaux cliniques de paludisme : l'accès simple, l'accès grave, le paludisme viscéral évolutif
- C) Le passage de l'accès simple à l'accès grave se fait progressivement
- D) L'accès simple peut se traduire par un syndrome grippal : perte d'appétit, douleurs abdominales, nausées, vomissements, diarrhées, maux de tête et fatigue
- E) Les propositions A, B, C et D sont fausses

QCM 4 : A propos du Paludisme, indiquez la (les) proposition(s) exactes :

- A) L'accès grave peut se manifester par une fièvre isolée, un syndrome grippal ou un syndrome gastroentérique
- B) 11 critères cliniques définissent l'accès grave
- C) Le paludisme à Plasmodium Falciparum étant une urgence diagnostique et thérapeutique, le laboratoire doit rendre les résultats d'analyse des prélèvements dans les 4h (au médecin prescripteur)
- D) En 2022, on a dénombré plus de 600 000 décès par Paludisme dans le monde
- E) Les propositions A, B, C et D sont fausses

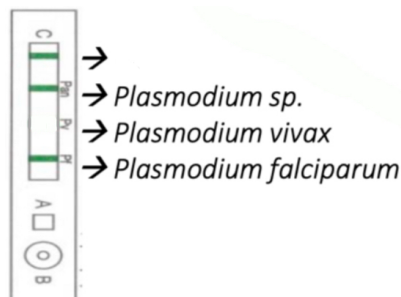
QCM 5 : A propos des examens diagnostic du Paludisme, indiquez la (les) proposition(s) exactes :

- A) Le test de diagnostic rapide consiste à colorer l'ADN présent dans les noyaux des parasites pour pouvoir les visualiser au microscope
- B) Le frottis mince consiste à déposer une goutte de sang sur une lame, à lasser les globules rouges afin de libérer les formes parasitaires pour les observer au microscope optique
- C) Le QBC est une technique sensible permettant de détecter l'ADN parasitaire
- D) Le frottis mince est une technique sensible de diagnostic du Paludisme
- E) Les propositions A, B, C et D sont fausses

QCM 6 : A propos du frottis mince, indiquez la (les) proposition(s) exactes :

- A) Ce n'est pas une technique sensible de diagnostic du Paludisme
- B) Il permet de visualiser les formes parasitaires actives à l'intérieur des GR ainsi que les gamétocytes libres dans le sang
- C) Pour déterminer la parasitémie, on compte le nombre de globules parasités sur un total d'environ 20 000 hématies
- D) Il doit toujours être effectué en association avec des techniques de diagnostic sensibles
- E) Les propositions A, B, C et D sont fausses

QCM 7 : A propos de ce test, indiquez la (les) proposition(s) exactes :



- A) Ce test permet un diagnostic d'espèce
- B) Si la dernière bande n'apparaît pas, le test n'est pas valide car le sang n'a pas migré jusqu'au bout de la plaquette (c'est la bande contrôle)
- C) Ce patient est infecté par Plasmodium Vivax
- D) Si la bande Plasmodium sp apparaît, le patient est infecté simultanément par plusieurs espèces de Plasmodium
- E) Les propositions A, B, C et D sont fausses

QCM 8 : A propos du Paludisme, indiquez la (les) proposition(s) exactes :

- A) Une consultation du voyageur est à programmer avant un départ en zone d'endémie palustre
- B) Afin de prévenir l'infection par Plasmodium Falciparum, il faut éviter de se faire piquer et mettre en place une chimioprophylaxie
- C) Il existe 3 types de protections pour éviter la pique du moustique : protection mécanique, protection par insecticides, protection par répulsifs
- D) Le vaccin RTS-S (contre l'infection par Plasmodium Falciparum) peut être proposé aux voyageurs partant en zone d'endémie palustre
- E) Les propositions A, B, C et D sont fausses

QCM 9 : A propos de la prévention du Paludisme, indiquez la (les) proposition(s) exactes :

- A) La chimioprophylaxie est toujours associée à des mesures permettant d'éviter de se faire piquer
- B) L'Atovaquone s'administre en une prise quotidienne du début à la fin du séjour
- C) En 2021, l'OMS a recommandé de vacciner les enfants de moins de 5 ans vivant dans les régions à transmission forte à modérée du Paludisme avec le vaccin RTS-S
- D) La première mesure de protection contre le Paludisme est l'éviction de la pique par le moustique
- E) Les propositions A, B, C et D sont fausses

QCM 10 : A propos du Paludisme, indiquez la (les) proposition(s) exactes :

- A) Les virus sont observables au microscope après coloration de Gram
- B) En 2020, on estime qu'il y a eu plus de 240 millions de cas de Paludisme dans le monde
- C) Le cycle érythrocytaire de Plasmodium Falciparum est asymptomatique et dure 7 à 10 jours
- D) L'accès grave de Paludisme est une urgence chirurgicale
- E) Les propositions A, B, C et D sont fausses