

Schéma 1: Introduction

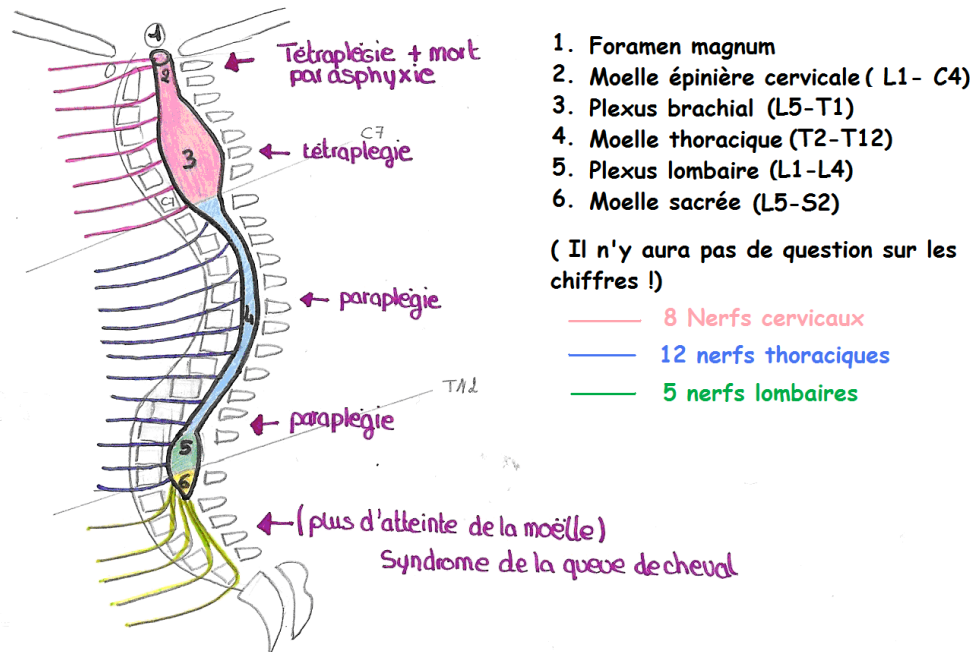


Schéma 2: Enveloppe moelle épinière et méninge

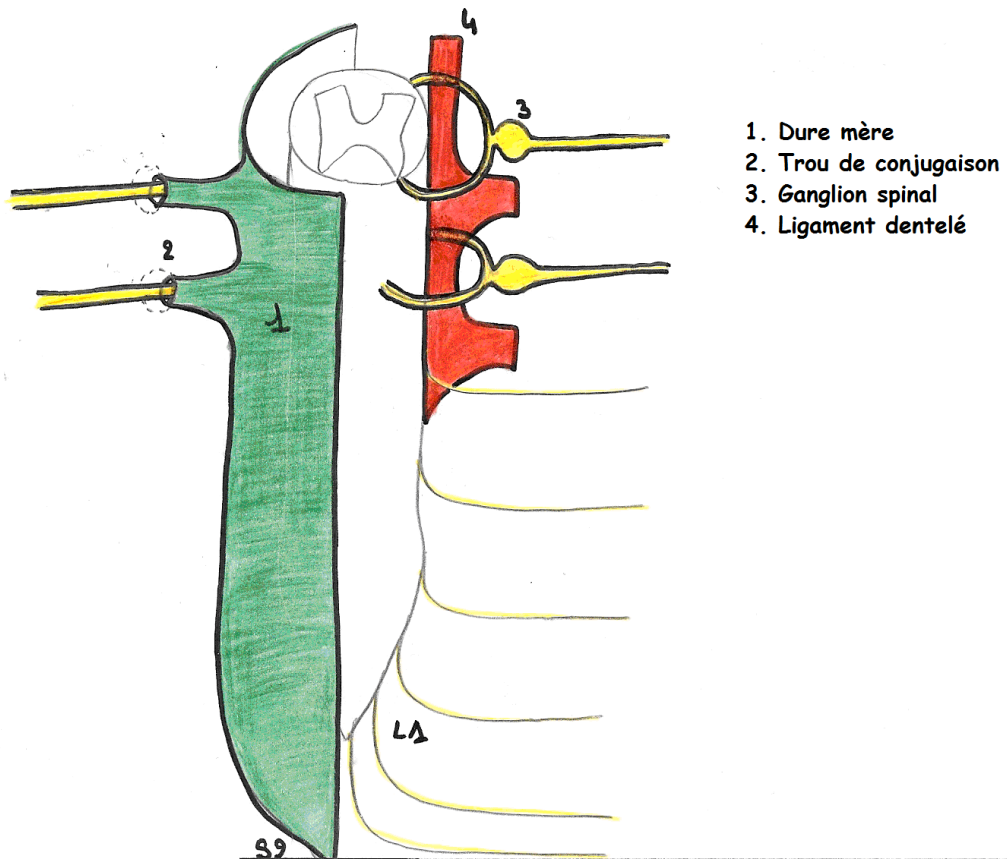
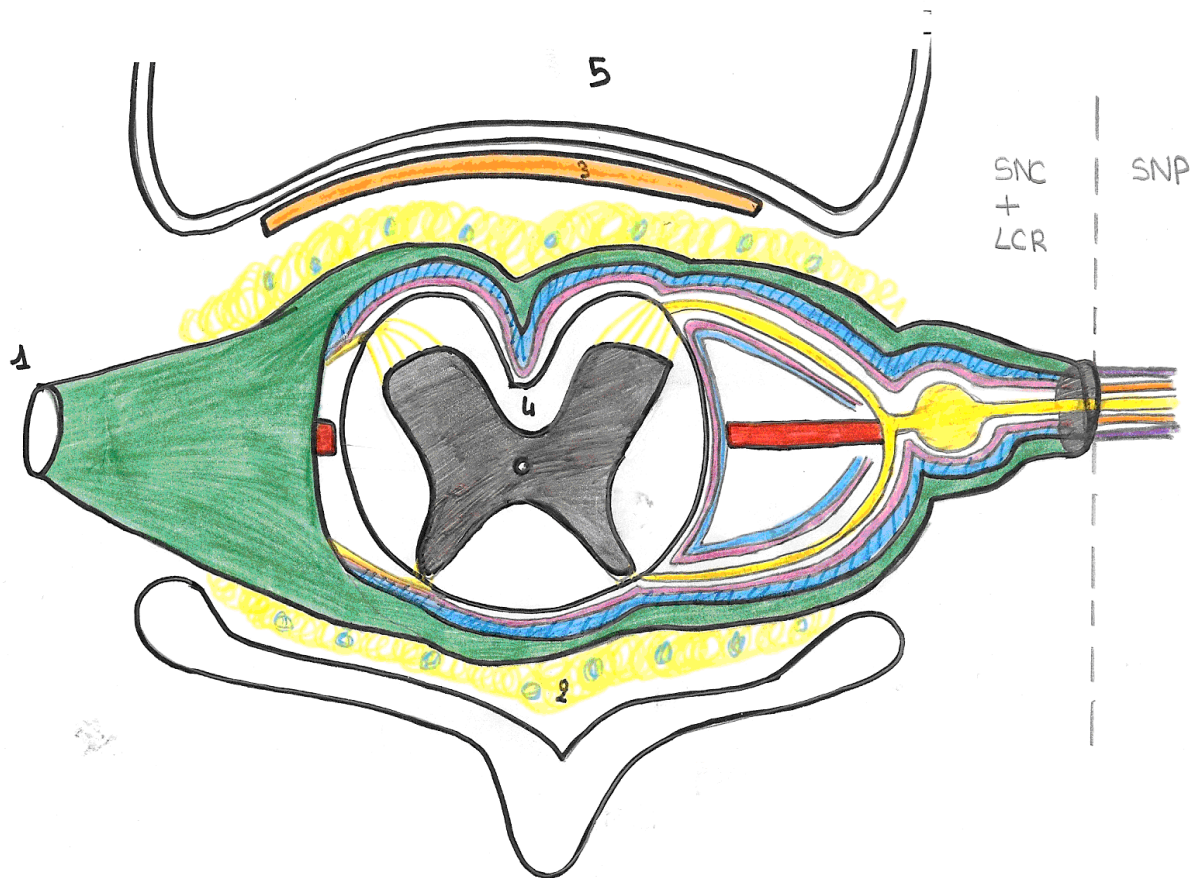


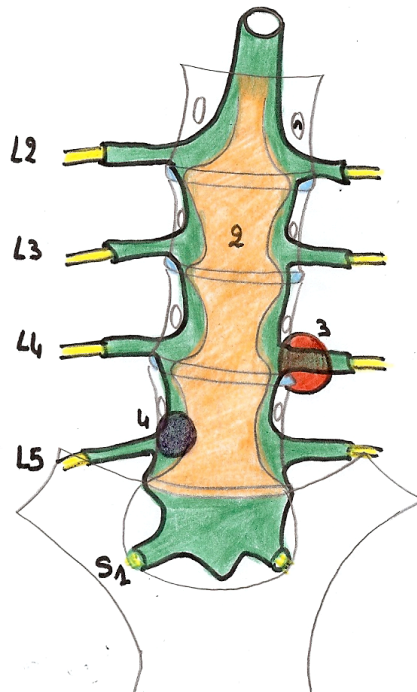
Schéma 3: Coupe horizontale



1. Trou de conjugaison
2. Graisse péridurale avec les veines périurales= espace de glissement entre éléments nerveux et osseux
3. Ligament vertébral commun postérieur
4. Structure médullaire
5. CV: - Le cortex en périphérie
- L'os spongieux en médullaire

- Pie mère
- Arachnoïde avec son filet
- Dure mère
- Ligament dentelé
- épinèvre
- Paranèvre

Schéma 4: Vue postérieure: Laminectomie



1. Pédicule

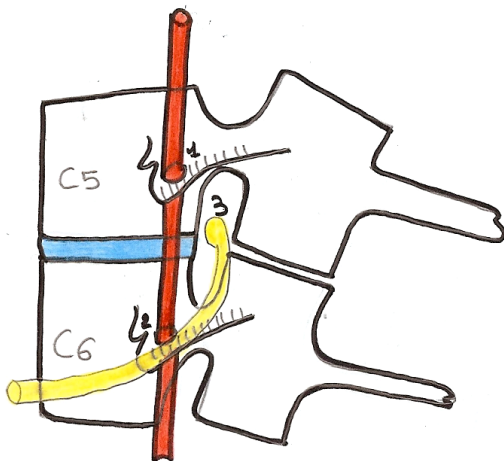
2. Ligament vertébral postérieur qui s'élargit au niveau des disques

3. Hernie discale foraminale:
Très latérale
touche ici le nerf C4 Crural

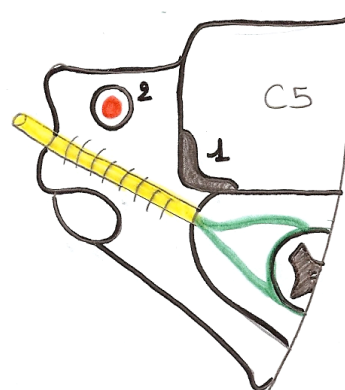
4. hernie discale canalaire:
touche ici L5 Sciatique

NB: La dure mère passe par dessus le ligament dentelé

Schéma 5: FIV cervical

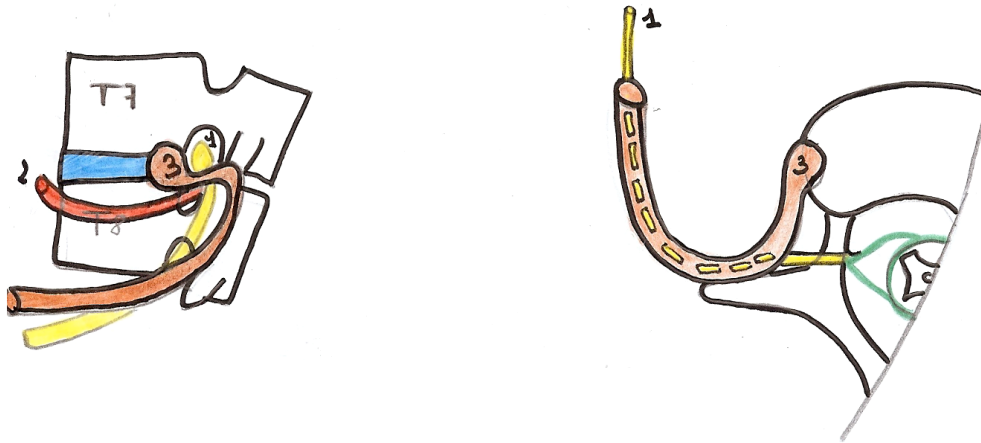


1. Foramen transversaire
2. Apophyse transverse avec sa gouttière
3. Nerf (C6)



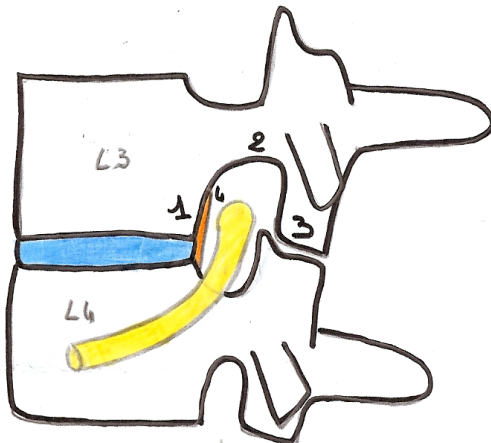
1. Uncus qui peut comprimer le nerf qui sort
2. Foramen transversaire avec l'artère vertébrale

Schéma 6: FIV Thoracique



1. Nerf T7 qui passe sous la côte
2. Artere d'adamkiewicz habituellement retrouvée en T10
3. Côte

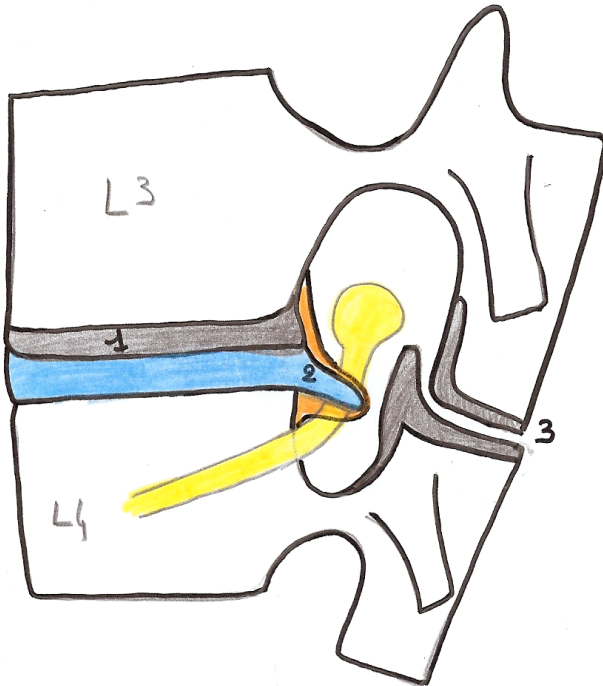
Schéma 7: FIV Lombaire



FIV limité par:

1. En avant, le CV
2. En haut, le bord inférieur du pédicule
3. En posterieur, le bord de l'articulaire inferieure
4. Ligament vertébral commun postérieur

Schéma 7: FIV lombaire



Les 3 composantes de la compression foraminale:

1. Arthrose des plateaux qui donne des ostéophytes
2. Usure du disque avec hernie sous ligamentaire
3. Arthrose des articulaires postérieures