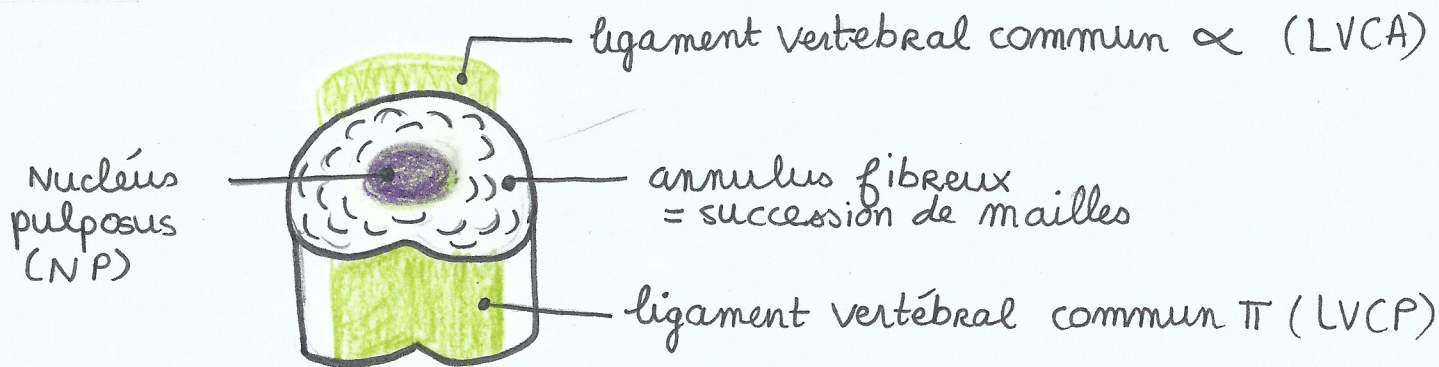
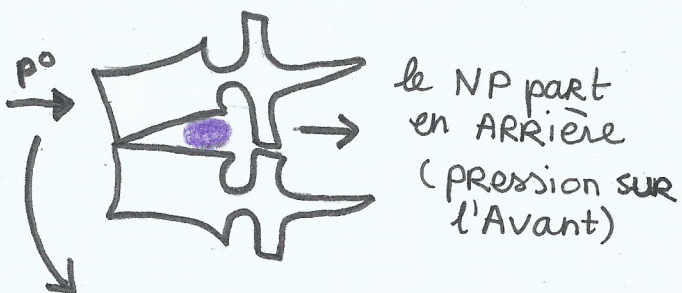


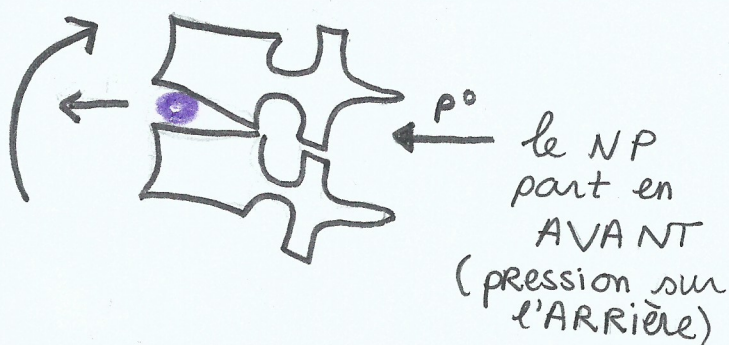
# ① LE DISQUE L5-S1



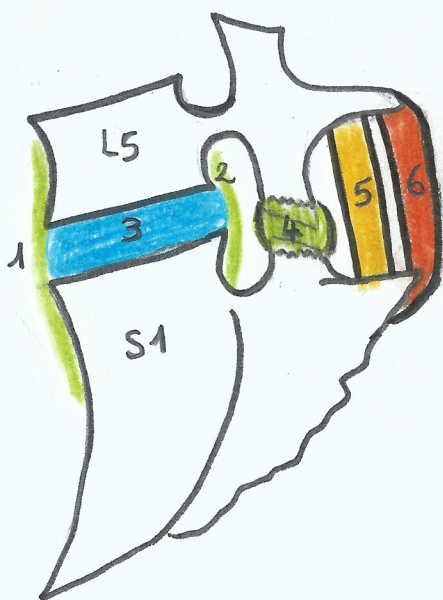
## • En flexion :



## • En Extension :



## • Éléments de stabilité intrinsèque entre 2 vertèbres :



- ① LVCA
- ② LVCP ↓  
(dans le canal vertébral)
- ③ Disque
- ④ capsule articulaire entre l'articulation inférieure de L5 et supérieure de S1
- ⑤ ligament jaune = ligament interne lamellaire reliant les lames entre elles
- ⑥ ligament inter-épineux