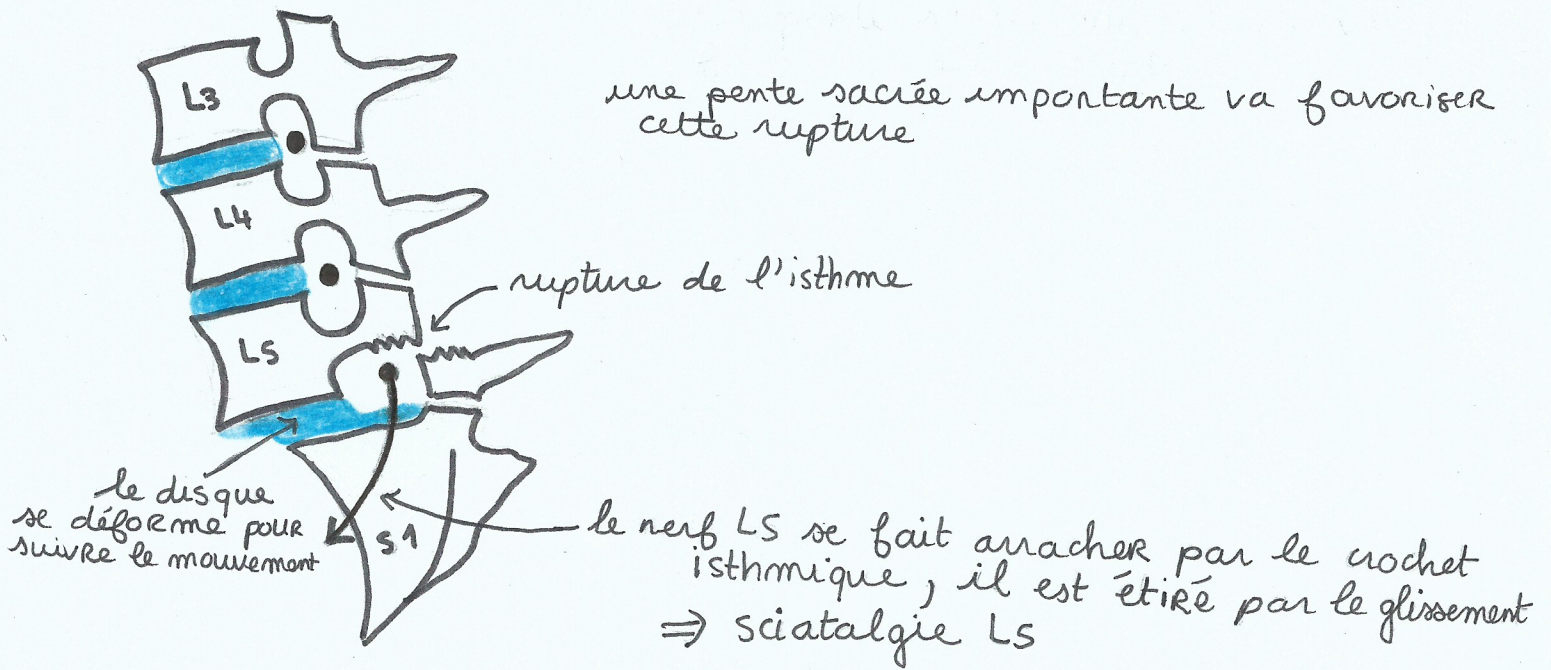
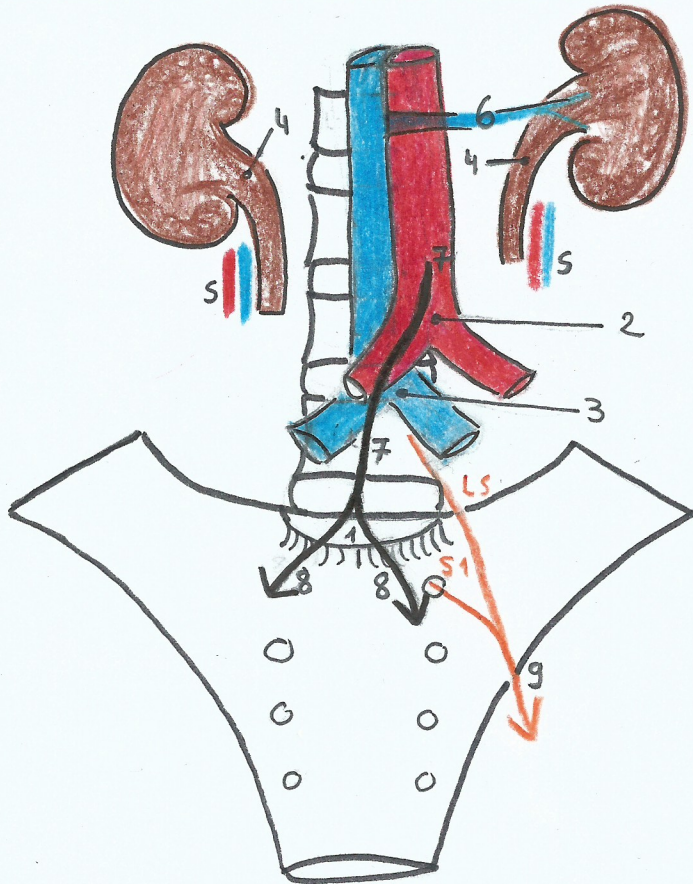


# III SPONDYLOLISTHÉSIS PAR LYSE ISTHMIQUE



# IV VUE ANTÉRIÈRE LS-S1



- ① promontoire
- ② bifurcation Aortique → L4
- ③ bifurcation cave → L5
- ④ uretères
- ⑤ vaisseaux gonadiques cheminant parallèlement aux uretères
- ⑥ veine rénale → L2
- ⑦ plexus hypogastrique se divisant en
- ⑧ nerfs présacrés
- ⑨ Nerf sciatique (S1-L5)