

2022-2023



COMMENT REEMPLIR UNE FEUILLE QCM ?

LA FEUILLE QCM

UNIVERSITÉ DE NICE
FACULTÉ DE MÉDECINE

Nom : **Dupont**
Prénom : **Laurent**
Date de naissance : **14 / 05 / 1993**

Code épreuve : 0002
N° Etudiant : 21234550

EXEMPLE DE MARQUAGE : FAIRE (barre horizontale) NE PAS FAIRE (croix, barre diagonale, barre en U)

Utilisez un **Remplissage au feutre noir**

- Si vous devez corriger votre réponse, utilisez uniquement votre nouvelle réponse
- Si vous désirez ANNULER votre réponse, remplissez toutes les cases de la 2ème colonne

1 A B C D E 21 A B C D E 41 A B C D E 61 A B C D E 81 A B C D E
2 A B C D E 22 A B C D E 42 A B C D E 62 A B C D E 82 A B C D E
3 A B C D E 23 A B C D E 43 A B C D E 63 A B C D E 83 A B C D E
4 A B C D E 24 A B C D E 44 A B C D E 64 A B C D E 84 A B C D E

- Ne pas oublier le **code épreuve** et le **numéro étudiant**
- Bien remplir au **feutre noir** +++
- Attention à ne pas décaler de ligne les réponses

NE PAS UTILISER DE CRAYONS OU STYLO

Sinon, vos réponses ne seront peut-être **pas lues** correctement par la machine.

UNIVERSITÉ DE NICE
FACULTÉ DE MÉDECINE

Nom : DUPONT
Prénom : Laurent
Date de naissance : 14/05/1993

ÉPREUVE
0002

N° IDENTIFICATION
21234950

**Remplissage au stylo
ou au crayon à
proscrire**

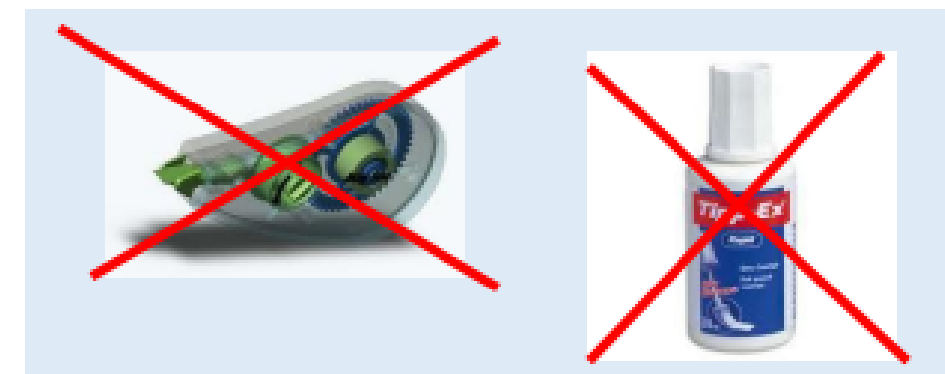
votre nouvelle réponse →

• Si vous désirez ANNULER votre réponse, remplissez toutes les cases de la colonne →

1	A	B	C	D	E
2	A	B	C	D	E
3	A	B	C	D	E
4	A	B	C	D	E
21	A	B	C	D	E
22	A	B	C	D	E
23	A	B	C	D	E
24	A	B	C	D	E
41	A	B	C	D	E
42	A	B	C	D	E
43	A	B	C	D	E
44	A	B	C	D	E
61	A	B	C	D	E
62	A	B	C	D	E
63	A	B	C	D	E
64	A	B	C	D	E
81	A	B	C	D	E
82	A	B	C	D	E
83	A	B	C	D	E
84	A	B	C	D	E

Le tutorat est gratuit, toute vente ou reproduction est interdite.

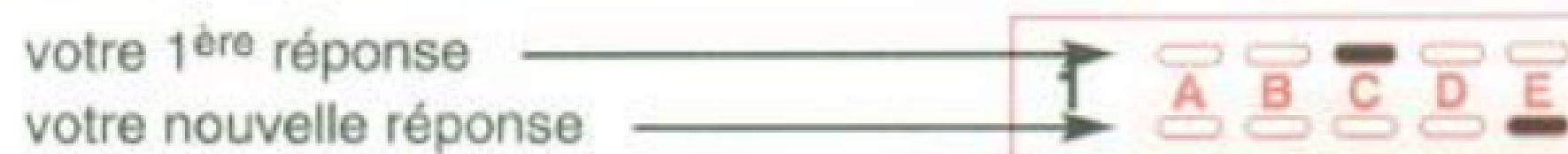
- En cas **d'erreur**, la ligne du dessous permet de changer de réponses.
- Pour modifier une 3ème fois, il faudra demande une autre feuille.



- Ne pas utiliser de correcteur blanc
- Attention à bien remplir les cases et bien laisser blanches les autres



- Si vous désirez **MODIFIER** votre 1ère réponse, **ne raturez pas**, indiquez seulement votre nouvelle réponse sur la 2ème ligne.



- Si vous désirez **ANNULER** votre réponse remplissez toutes les cases de la 2ème ligne →

✓ 1					
✓ 2					
✗ 3					
✓ 4					

Le tutorat est gratuit, toute vente ou reproduction est interdite.

Concernant le numéro étudiant et le code épreuve...

Le **remplissage** des cases est **nécessaire** pour que la lecture optique puisse se faire (sinon, la machine ne pourra pas vous identifier ainsi que l'épreuve).

The image shows two examples of identification forms. The left form is titled 'ÉPREUVE' and the right form is titled 'N° IDENTIFICATION'. Both forms have a grid of boxes for digits 0-9. The left form has the digits '0002' filled in the top row. A red box highlights a small mark in the box for digit '1' in the second row. A large red 'X' is placed over the bottom half of the form. The right form has the digits '21234550' filled in the top row. A red box highlights the boxes for digits '4' and '5' in the fourth row. A large red 'X' is placed over the bottom half of the form.

ÉPREUVE			
0	0	0	2
0	0	0	0
1	1	1	1
2	2	2	2
3	3	3	3
4	4	4	4
5	5	5	5
6	6	6	6
7	7	7	7
8	8	8	8
9	9	9	9

N° IDENTIFICATION							
2	1	2	3	4	5	5	0
0	0	0	0	0	0	0	0
1	1	1	1	1	1	1	1
2	2	2	2	2	2	2	2
3	3	3	3	3	3	3	3
4	4	4	4	4	4	4	4
5	5	5	5	5	5	5	5
6	6	6	6	6	6	6	6
7	7	7	7	7	7	7	7
8	8	8	8	8	8	8	8
9	9	9	9	9	9	9	9

Concernant le numéro étudiant et le code épreuve...

En cas **d'erreur** dans le remplissage du code épreuve ou du N° étudiant, il faut **demander une nouvelle feuille** QCM à un tuteur (Examen Blanc) ou à un Professeur ou un surveillant (le jour de l'examen) !

ÉPREUVE				N° IDENTIFICATION			
0002	21234950						
0	0	0	0	0	0	0	0
1	1	1	1	1	1	1	1
2	2	2	2	2	2	2	2
3	3	3	3	3	3	3	3
4	4	4	4	4	4	4	4
5	5	5	5	5	5	5	5
6	6	6	6	6	6	6	6
7	7	7	7	7	7	7	7
8	8	8	8	8	8	8	8
9	9	9	9	9	9	9	9

QCM 2 : Dans le domaine de la physique atomique :

- A) Les masses des particules sont toujours constantes
- B) A chaque particule en mouvement peut être associée une onde
- C) Les niveaux énergétiques des électrons sont parfaitement définis
- D) Les électrons des couches profondes sont d'autant plus liés à l'atome qu'il est gros
- E) Aucune de ces réponses n'est correcte

16 Réponses possibles :

A / B / C / D / E AB / AC / AD / BC / BD / CD ABC
/ ABD / ACD / BCD ABCD

Exemple :



“

Le tutorat est gratuit, toute vente ou reproduction est interdite.



Bon courage à
vous, le Tutorat est
derrière vous <3

