

# Entorses, fractures et luxations



**Christophe Trojani**



**Cours L2, Nice Mars 2012**

# Plan

- 1- Entorses**
- 2- Fractures**
- 3- Luxations**

# **Entorse**

## **1- Définition**

**Lésion d'étirement ou de rupture ligamentaire  
suite à un mécanisme de torsion d'une articulation**

**Ex : entorse de la cheville, entorse du genou**

# Entorse de la cheville

Lésion traumatique du membre inférieur la plus fréquente en pratique sportive : 15 à 20% des accidents de sport.

Coût socio-économique élevé

Difficulté d'évaluation des lésions

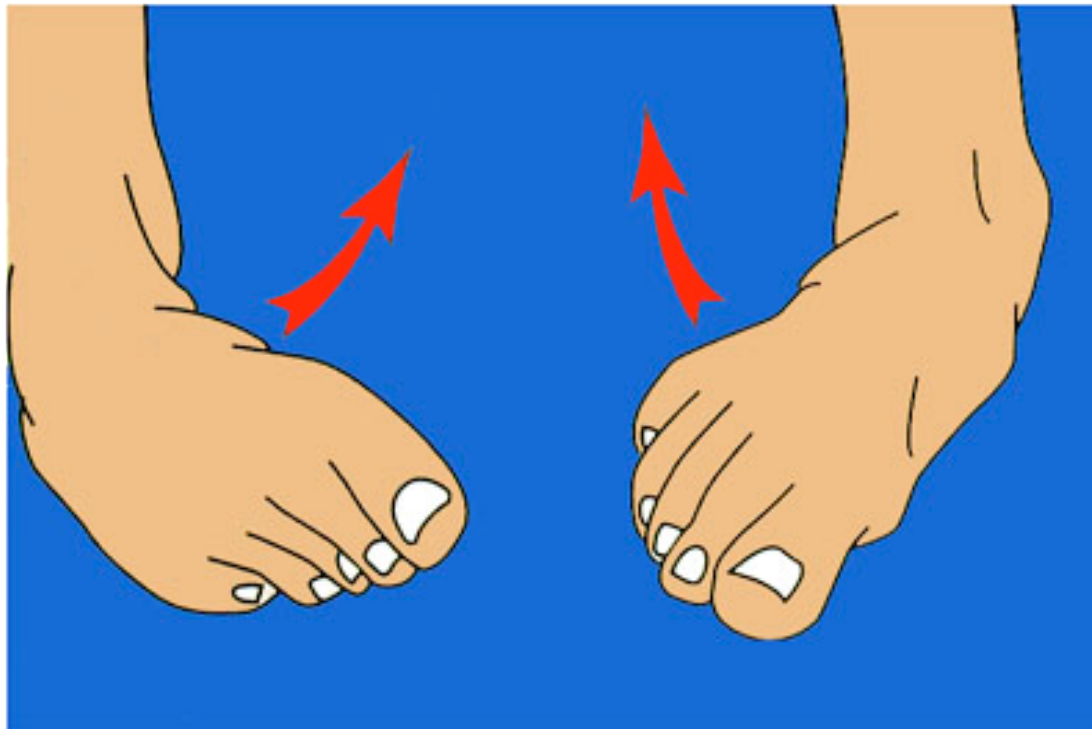
Séquelles fréquentes

# Entorse de la cheville

## Inversion & éversion de la cheville

Inversion = flexion plantaire, supination, rotation interne (varus-équin)

Eversion = flexion dorsale, pronation & rotation externe



# Entorse de la cheville

Inversion : le plus fréquent  
lésion du ligament collatéral latéral

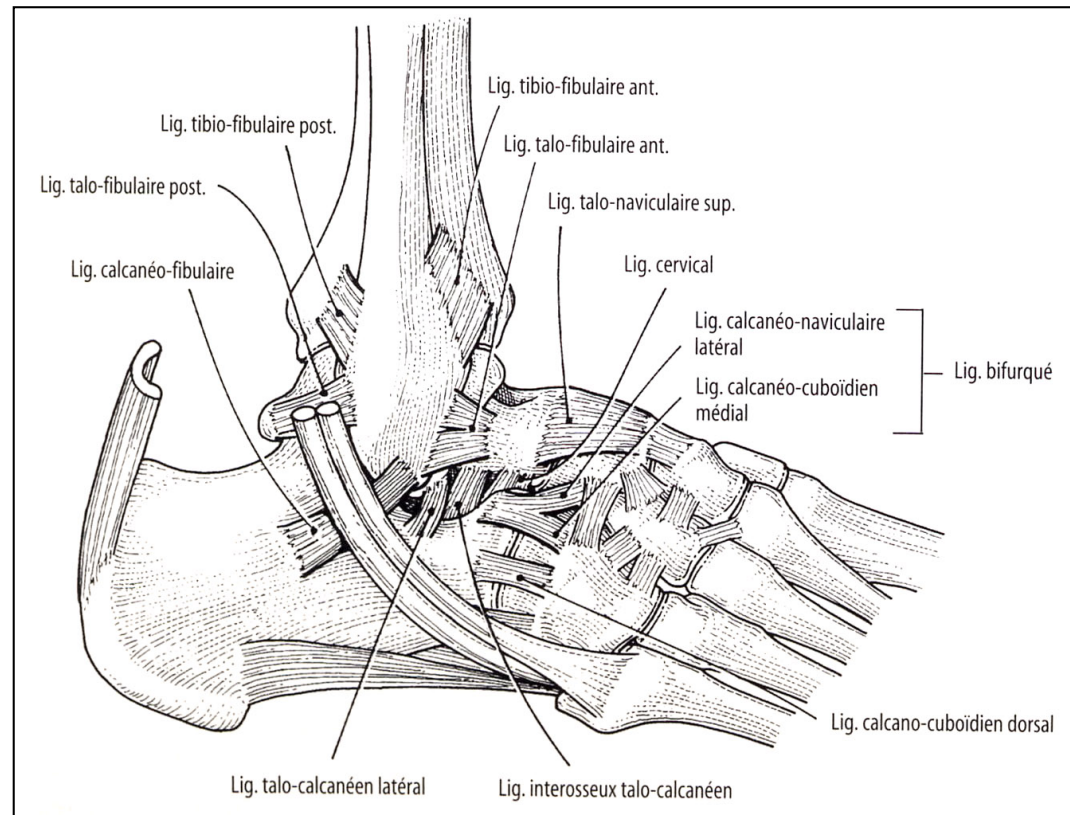


# Entorse de la cheville

## Ligament latéral externe (LLE)

3 faisceaux : Analogies d'Inman, 1976.

### Vue latérale



# Entorse de la cheville

Interrogatoire :

Symptômes

Douleur

Craquement (audible)

Appui impossible

Règles d'Ottawa = radio.

Inspection

Oedème



# Entorse de la cheville

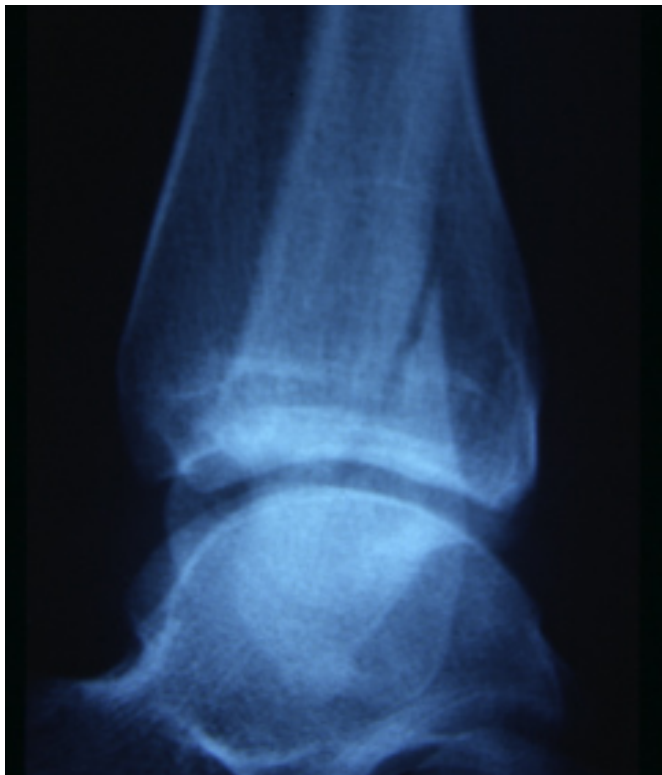
Inspection

Ecchymose



# Entorse de la cheville

Radiographies de face et de profil de la cheville  
Radio du pied de face



Fracture maléole externe

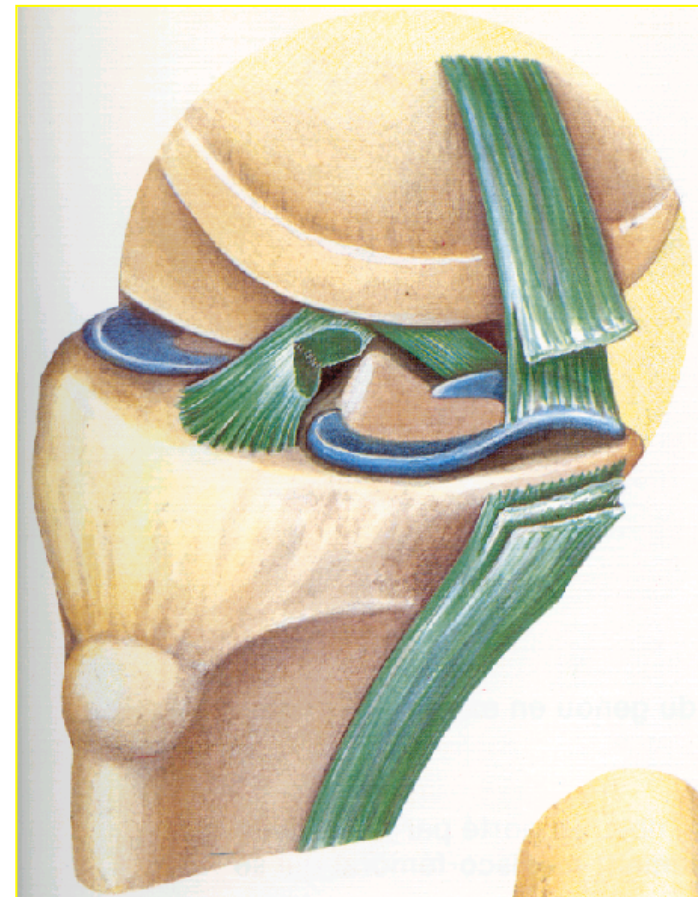


Fracture base 5<sup>ème</sup> métatarsien

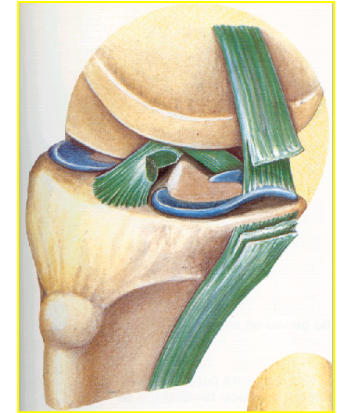
# Entorse du genou



Mécanismes en torsion le plus fréquent :  
**VALFE**



# Entorse du genou

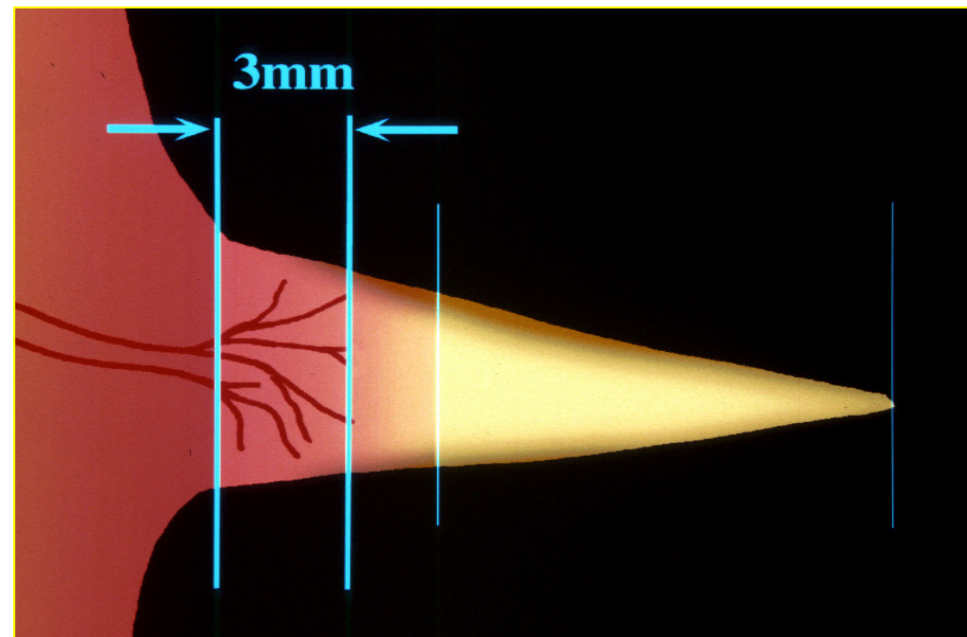
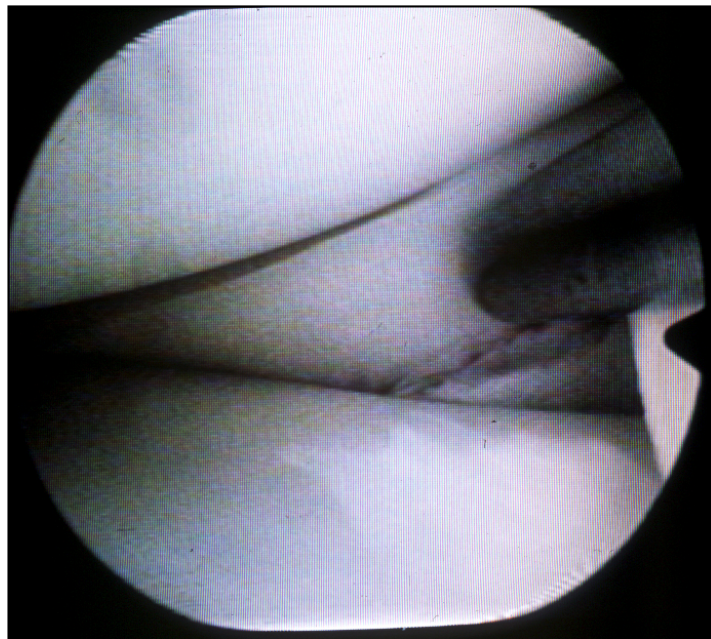


Craquement ? Hémarthrose ?

Lésion d'étirement du Ligament latéral interne

Rupture Ligament croisé antérieur

Déchirure du ménisque interne



# Entorse du genou

Autre mécanisme

Hyperextension passive (shoot dans le vide)

Hyperflexion (skieur)

Réception d'un saut



# Entorse du genou

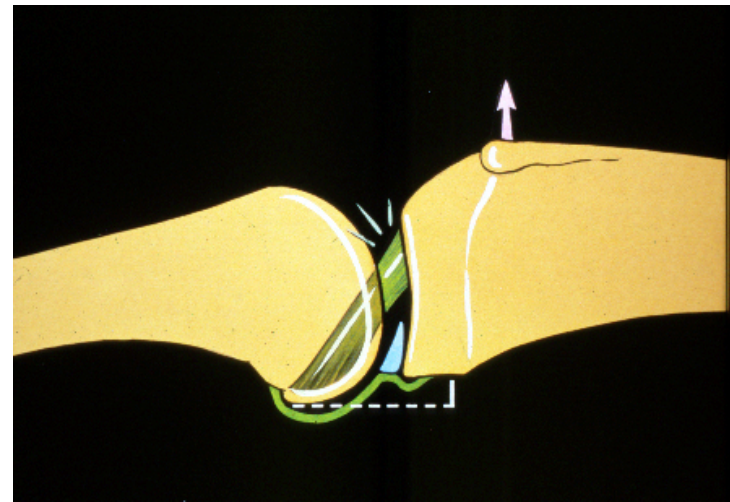
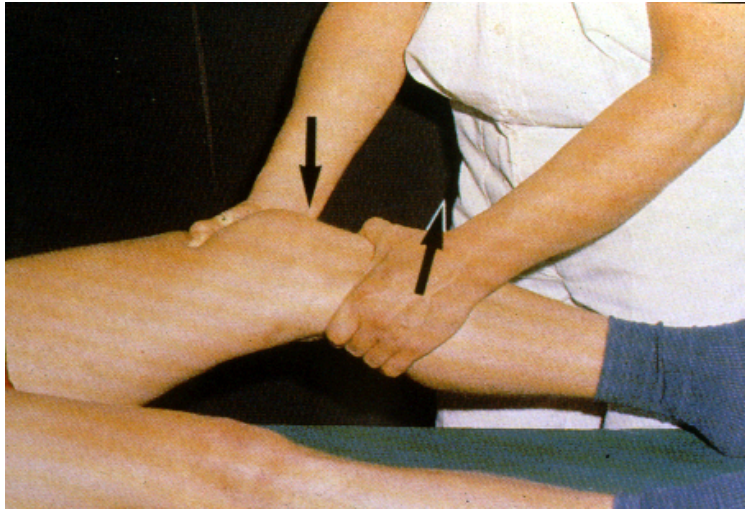
Rupture LCA

Test de Lachman (Torg, 1976)

Tiroir antérieur proche de l'extension

Arrêt dur : LCA intact

Arrêt mou : LCA rompu



# Entorse du genou



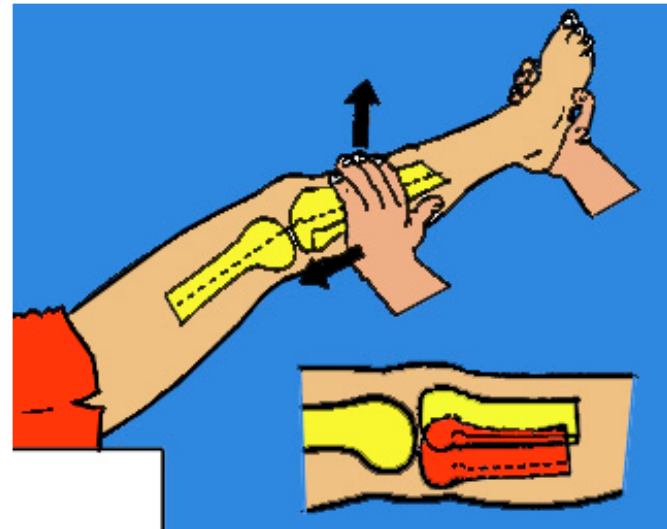
# Entorse du genou

Test du ressaut rotatoire (pivot shift)

Lemaire, 1967 ; Mc Intosh, 1972

Ressaut négatif : LCA intact

Ressaut positif : LCA rompu



# Entorse du genou



# Fracture

## 1- Définition

**Interruption de la continuité osseuse**

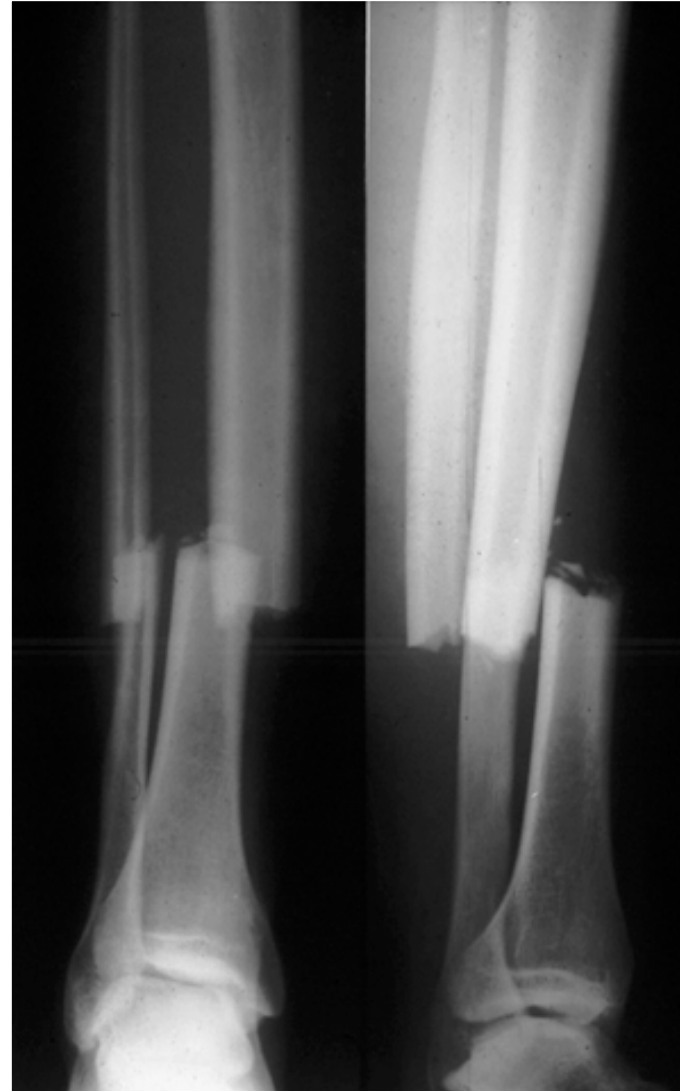
**Traumatique**

**Pathologique (ostéoporose, ostéolyse)**

# Fracture

**Sur les os longs**

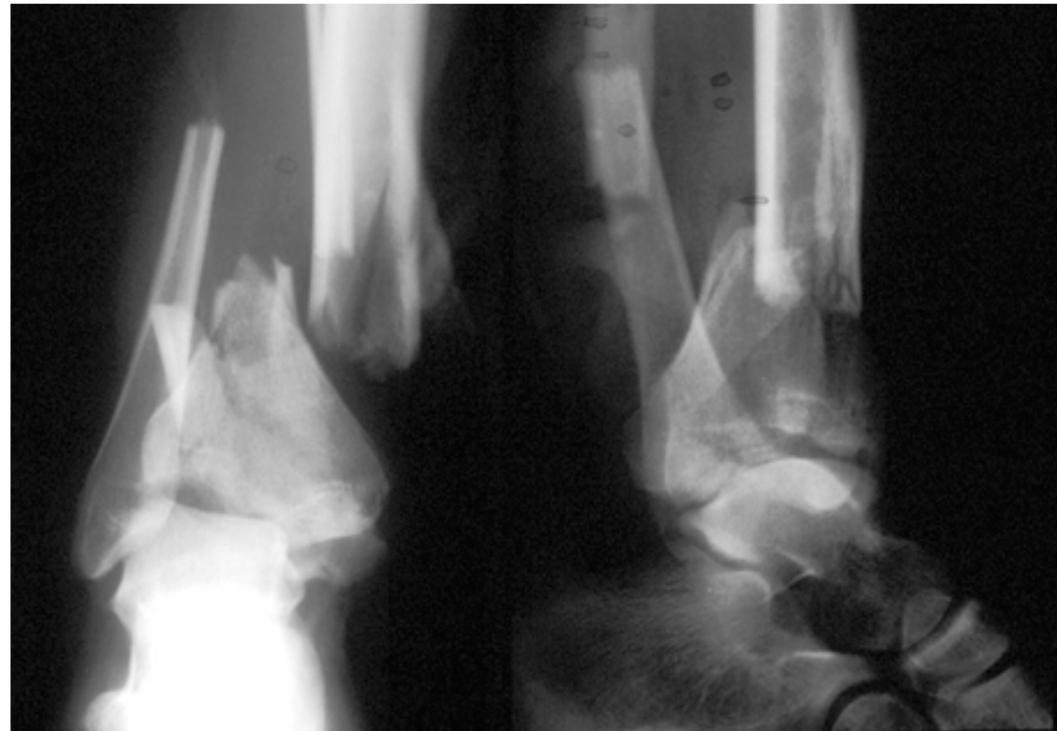
**Fractures diaphysaires**



# Fracture

Sur les os longs

Fractures métaphysaires



# Fracture

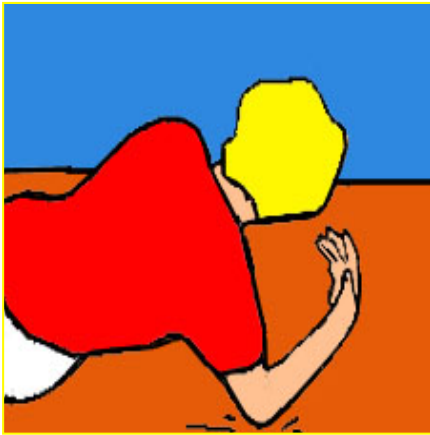
**Sur les os longs**

**Fractures épiphysaires (articulaires)**



# Fracture

**Mécanismes : fractures traumatiques  
direct, indirect, fatigue**



# Fracture

Pathologique, sur os tumoral  
métastase au col fémoral d'un cancer du sein



# Fracture

Direction du trait : transversale, oblique, spiroïde

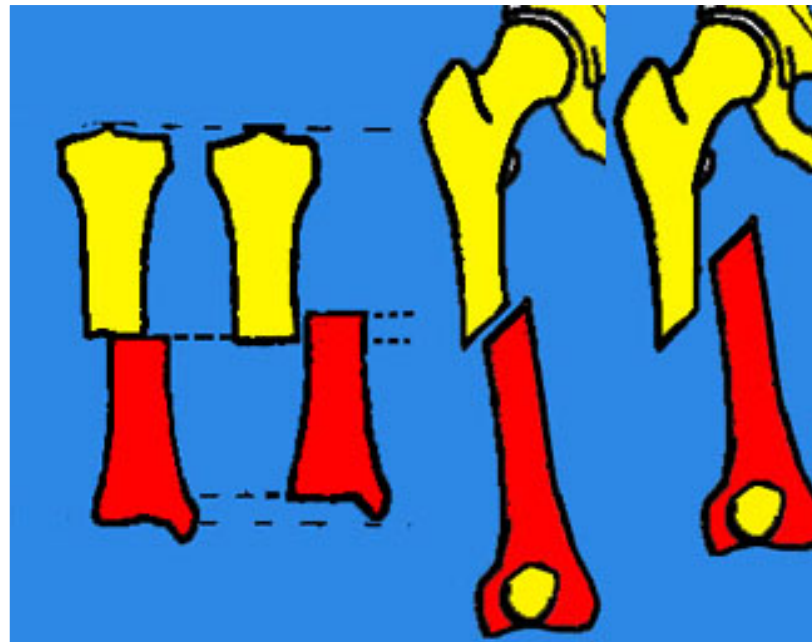
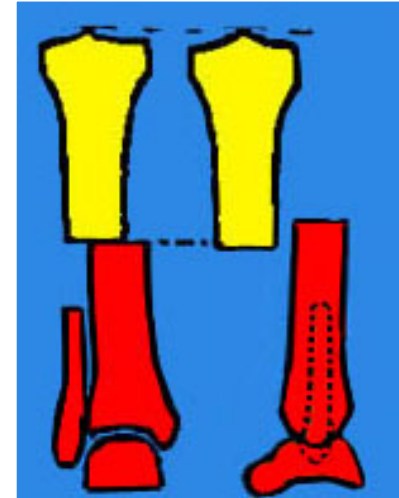


# Fracture

Les 4 Déplacements élémentaires

Translation, chevauchement, rotation

Angulation



# Fracture

**Complications cutanées : fracture ouverte, nécrose cutanée, risque d'infection osseuse**

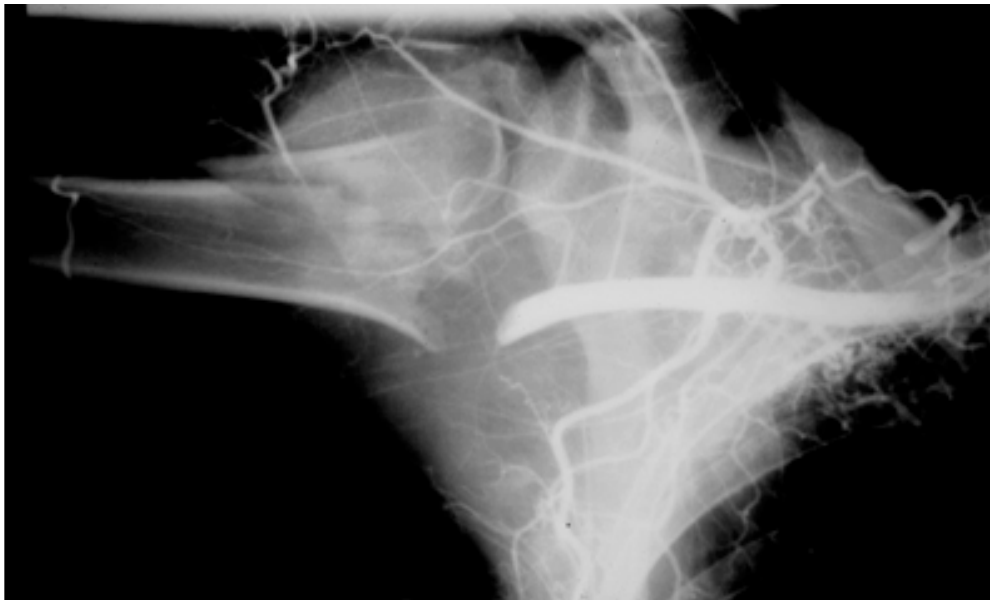


# Fracture

**Complications vasculaires**

**Prise des pouls puis artériographie**

**Section, compression**



# Fracture

## Complications neurologiques

### Compression, syndrome de loges

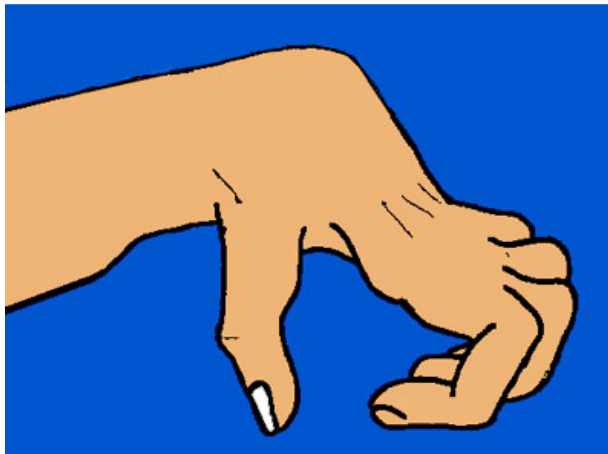
Douleur +++++

Déficit neurologique

Tension des loges

Pouls présents !!!!!

Rétractions définitives



# Fracture

Les plus fréquentes

Extrémité supérieure du fémur (cervicale, trochantérienne)



# Fracture

Les plus fréquentes : poignet, cheville



# **Luxation**

## **1- Définition**

**Perte de contact permanente de 2 surfaces articulaires**

**Les plus fréquentes**

**Luxation de l'épaule**

**Luxation acromio-claviculaire**

# Luxation de l'épaule

- Luxation antéro-inférieure de l'articulation gléno-humérale
- La tête humérale se déplace en avant et en dedans par rapport à la glène de l'omoplate
- Articulation la plus instable
- Risque élevé de récurrence
- Mécanisme indirect



# Luxation acromio-claviculaire



# **Conclusion**

## **1- Entorses**

**Etirements ou ruptures ligamentaires**

## **2- Fractures**

**Interruption de la continuité osseuse**

**Traumatique ou pathologique**

## **3- Luxations**

**Perte de contact de 2 surfaces articulaires**

# Merci de votre attention

