

1/	E	2/	BC	3/	CD	4/	AB	5/	C
6/	ABD	7/	CD	8/	BCD	9/	ABC	10/	D
11/	BD	12/	A	13/	BD	14/		15/	

QCM 1 : E

- A) Faux : Le prof insiste beaucoup là-dessus donc retenez bien que **NON** ce ne sont **en aucun cas** des forces de repulsions !
 B) Faux : Absolument pas elles seront présentes lorsque la chaîne sera formée !
 C) Faux : la chaîne lipidique sera **tournée vers l'intérieur** pour justement éviter le contact avec l'eau
 D) Faux : Elles permettent de **minimiser** le contact avec l'eau
 E) Vrai

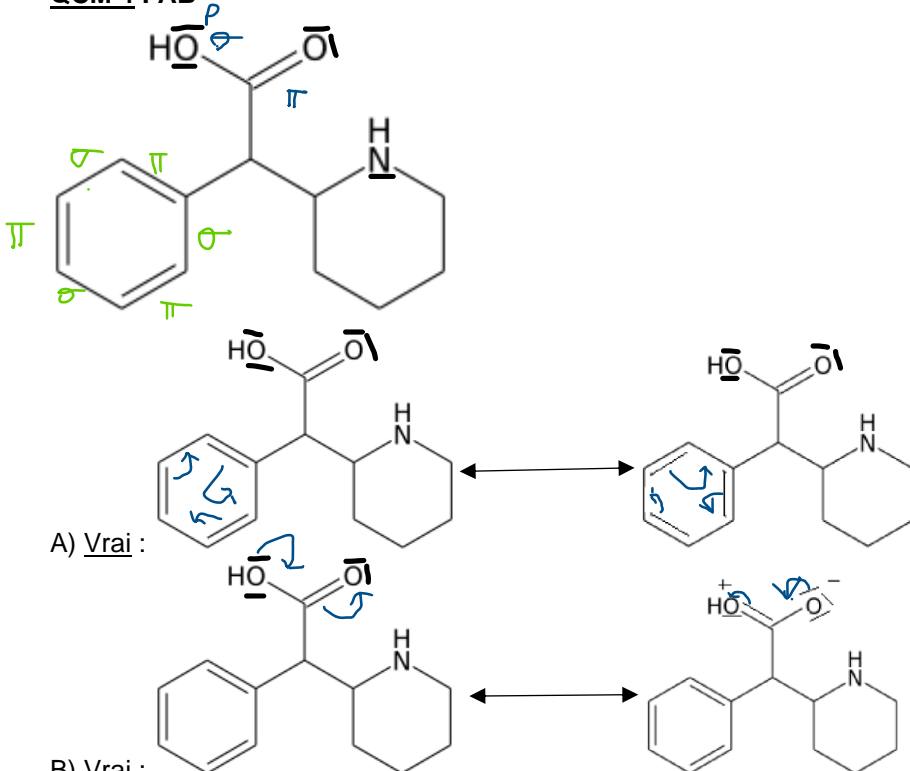
QCM 2 : BC

- A) Faux : Ce sont les interactions **de Deybe**
 B) Vrai
 C) Vrai
 D) Faux : Les interactions de Van der Waals regroupent les interactions **de London, Keesom et Deybe** mais PAS les **hydrophobes**
 E) Faux

QCM 3 : CD

- A) Faux : Soluté et solvant doivent être de même nature donc **un solvant polaire** est utilisé avec une **molécule polaire**
 B) Faux : NaCl c'est le sel de cuisine donc on utilise un solvant polaire comme l'eau
 C) Vrai
 D) Vrai
 E) Faux

QCM 4 : AB

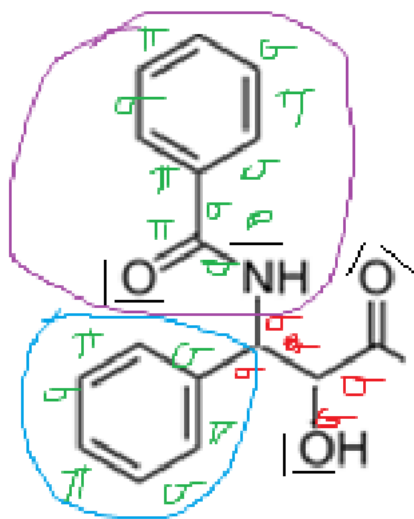


A) Vrai :

B) Vrai :

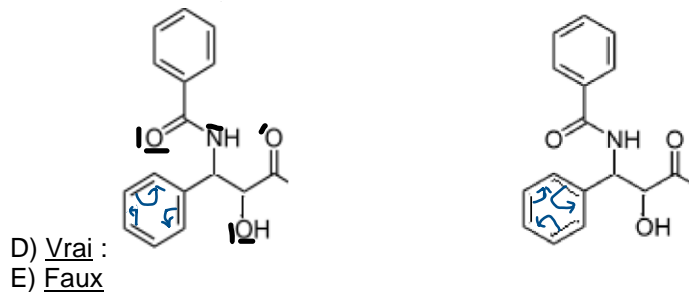
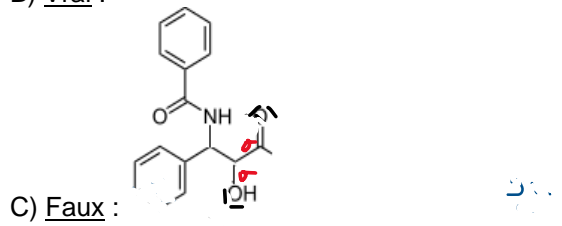
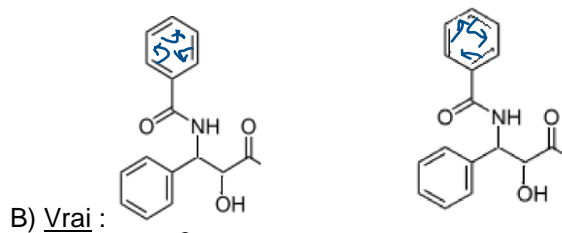
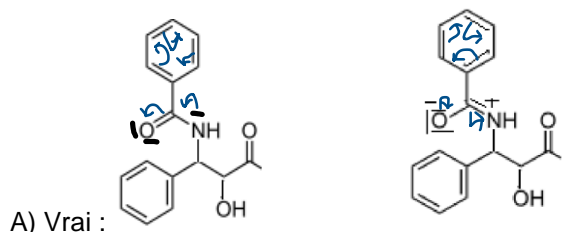
- C) Faux : Le DNL de l'azote ne peut pas se délocaliser car ils n'appartient à aucun système conjugué
 D) Faux : Cette forme mésomère n'est pas possible car les deux oxygènes auraient trop d'électrons
 E) Faux

QCM 5 : E

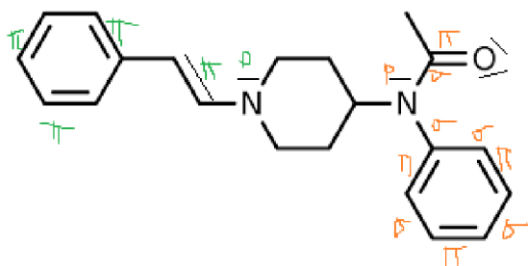


- A) Faux
- B) Faux
- C) Vrai
- D) Faux
- E) Faux

QCM 6 : ABD



QCM 7 : CD



- A) Faux : J'ai inversé les charges de l'item D
 B) Faux : Impossible car le cycle entre les deux azotes n'a pas de système conjugué



C) Vrai :

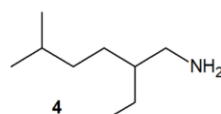
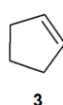
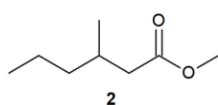
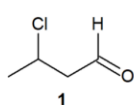


- D) Vrai :
 E) Faux

QCM 8 : BCD

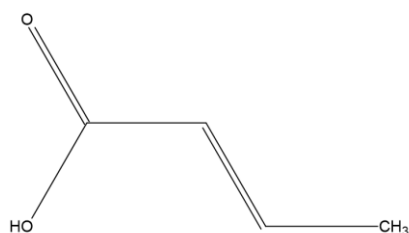
- A) Faux : l'étain possède 21 électrons pour $m=0$, n'oubliez pas ceux présent sur les orbitales de type d
 B) Vrai : $5s^2 5p^2$
 C) Vrai
 D) Vrai
 E) Faux

QCM 9 : ABC



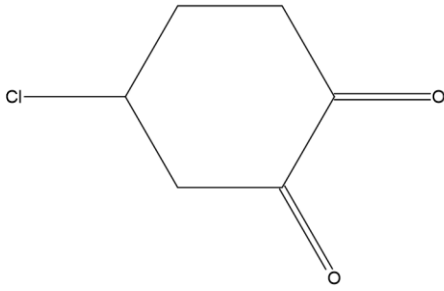
- A) Vrai
 B) Vrai
 C) Vrai
 D) Faux : 2-éthyl-5-méthylhexanamine
 E) Faux

QCM 10 : D



- A) Faux : J'ai mal placé l'insaturation
 B) Faux : Il manque « acide »
 C) Faux : Il manque le « oïque » à la fin
 D) Vrai
 E) Faux

QCM 11 : BD



- A) Faux
- B) Vrai
- C) Faux
- D) Vrai
- E) Faux

QCM 12 : A

- A) Vrai
- B) Faux : 6 électrons
- C) Faux : AX₂E
- D) Faux : Coudée
- E) Faux

QCM 13 : BD

- A) Faux
- B) Vrai
- C) Faux
- D) Vrai
- E) Faux