

LA CHARNIERE LOMBO-SACRÉ

Disque L5-S1 : - déformé mais incompressible

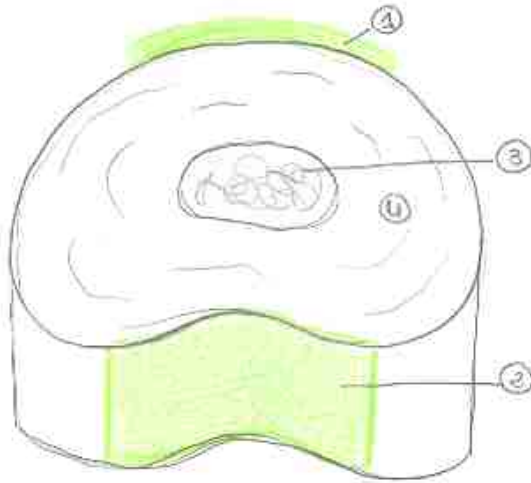
- matériel composite

- formé = à 80% d'eau

, d'un annulus fibreux et nucleus pulposus

↳ permet par son déplacement la répartit^o des P.

↳ se flexion (en ar) : part en arrière et lat



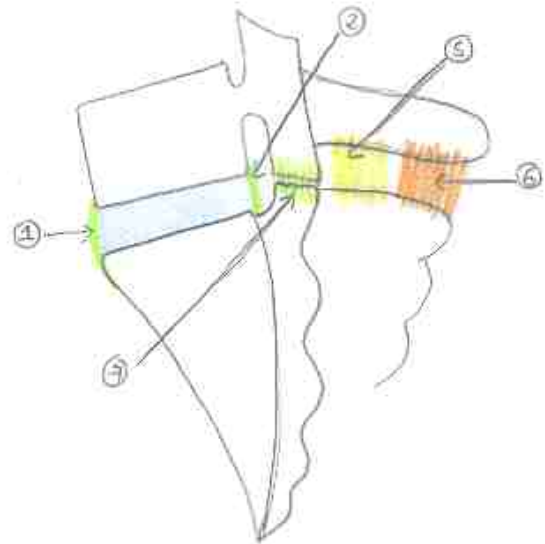
① LIG. VERTEBRAL ANT

② LIG. VERTEBRAL COMMUN POST

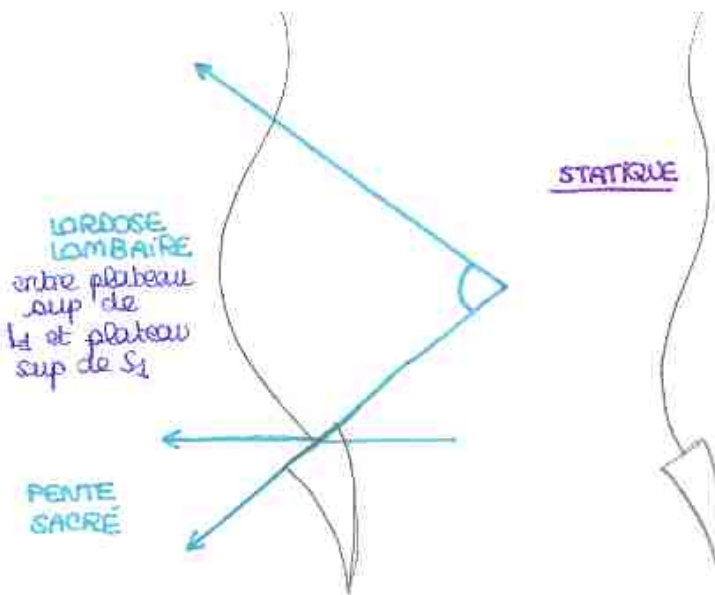
③ LIG. JAUNE

④ LIG. INTER-ÉPINEUX

⑤ Capsule



NB: ♀ seul a avoir une LORDOSE LOMBAIRE → car position exigée



DYNAMIQUE

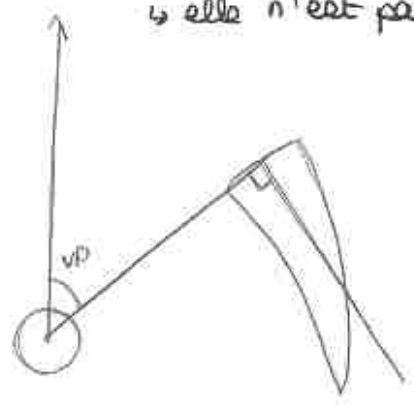
LOI DE EULER: ⊕ il y a de courbure ⊖ il y a de P^o

INCIDENCE:

- indépendant de la positi^o du patient
 - angle entre centre du cotyle* et sa perpendiculaire = AS
 - angle entre centre du cotyle et (centre du plateau sacré)*
+ et la verticale = VS (versus pelvienne)
- = INCIDENCE = ANGLE ENTRE TETE FEMORALE et PATEAU SACRÉ

AS = pente sacré
* = centre du plateau sacré

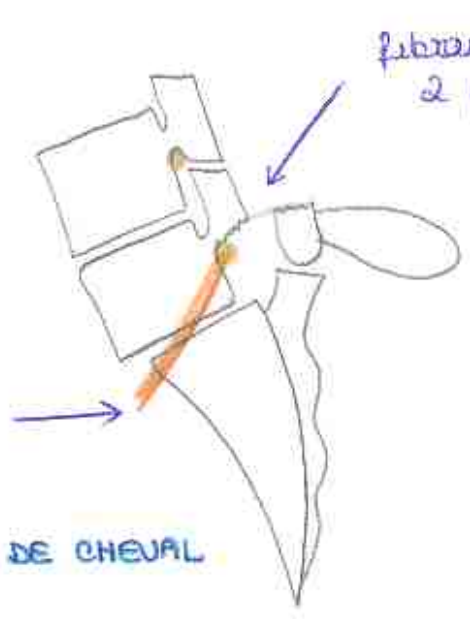
Grande incidence = Grande Lordose et 1/2°
↳ elle n'est pas modifiable par le patient



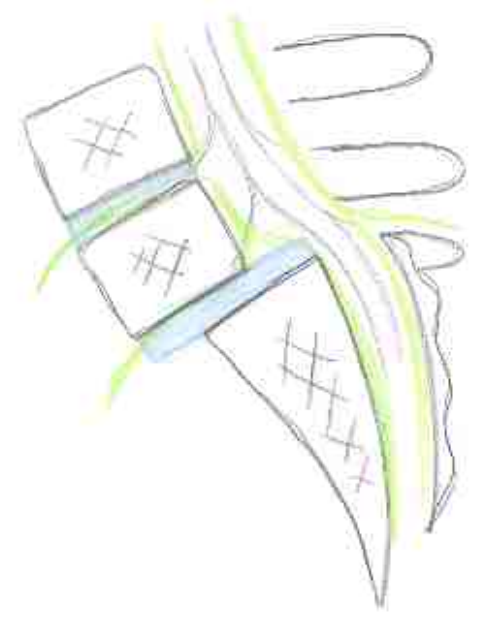
SPONDYLOLYSTHESIS: rupture de l'isthme (= zone entre art^o sup et inf)

RADICULAIRGIE L5:
souvent bilat

puis après:
§ DE LA QUEUE DE CHEVAL

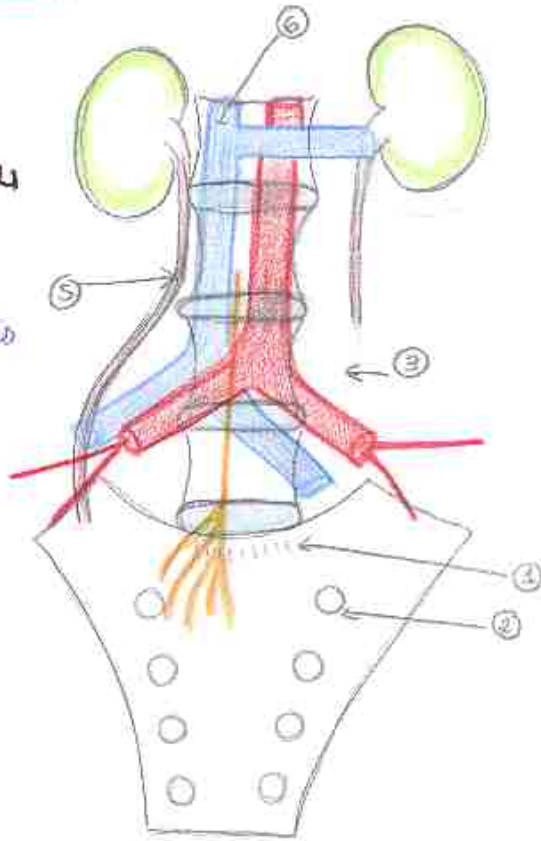


fibrose qui se forme entre les 2 parties



IV - VUE ANT L5-S1

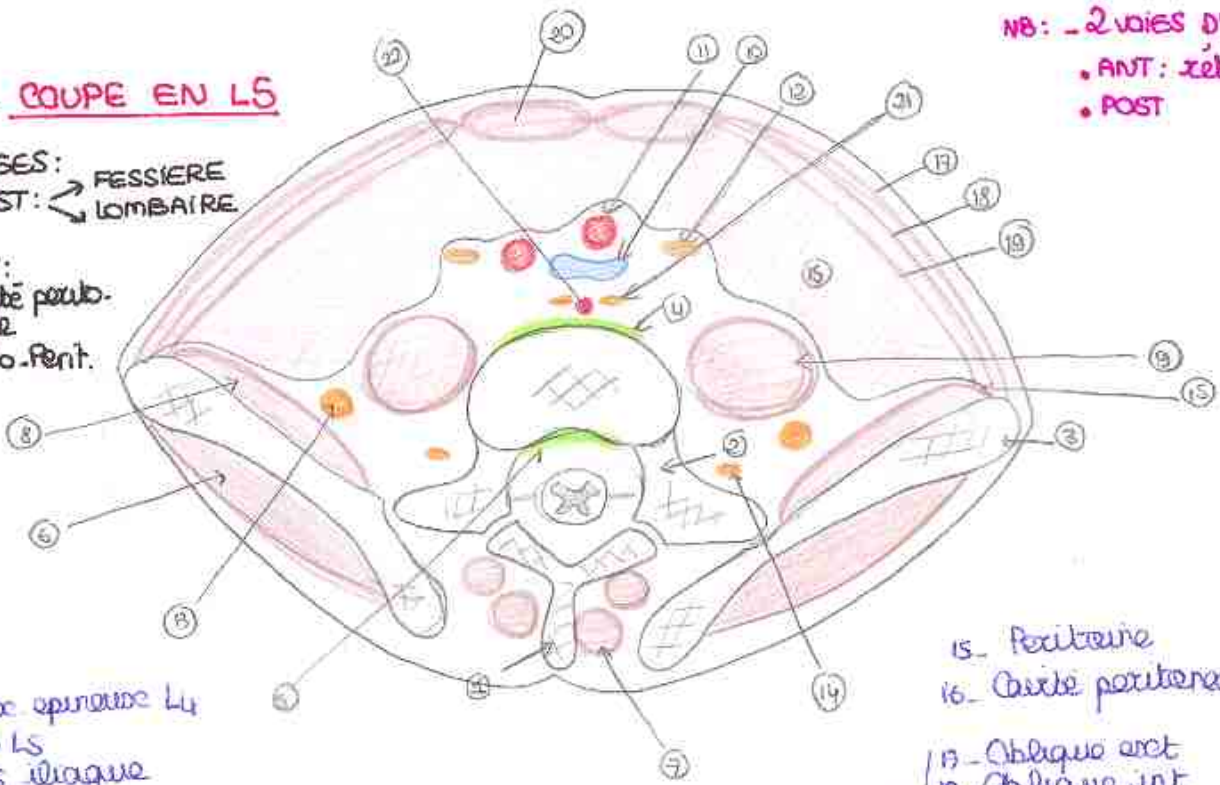
- 1 - Arteriaux
- 2 - Tronc sacré ant
- 3 - Bifurcation Ao^o : L4
- 4 - Bifurcat^o cave : L4
- 5 - Urèteres :
crosse art. iliaq après
la bifurcat^o
- 6 - VCI



- 7 - Fibreux sacré
→ si atteinte :
 - 1 seul : pas de conséquence
 - pls : - ejac^o retrogr.
 - sécheresse vaginale
 - ...

V - COUPE EN L5

- L4 LOGES :
- POST : FESSIERE LOMBAIRE
 - ANT : Gaine péritoneale rétro-périt.



- 1 - Proc. épineux L4
- 2 - Vb L5
- 3 - Os iliaque
- 4 - LVCA
- 5 - LVCP
- 6 - Mu FESSIER
- 7 - Mu ERECTEURS DU RACHIS
- 8 - Mu ILIAQUE
- 9 - Mu PSOAS

- 10 - Bifur. V Cave
- 11 - Arterio iliaq
- 12 - Urètere
- 13 - Np. FEMORALE
- 14 - Np. OBTURATEUR

- Mu
- 15 - Petitaine
 - 16 - Os péritoneale
 - 17 - Oblique ext
 - 18 - Oblique int
 - 19 - Transverse
 - 20 - Gd DROIT
 - 21 - Np pro-sacrés
 - 22 - A. PRÉ-SACRÉ

- NB : - 2 VOIES D'ABORD :
- ANT : rétro-périt.
 - POST