

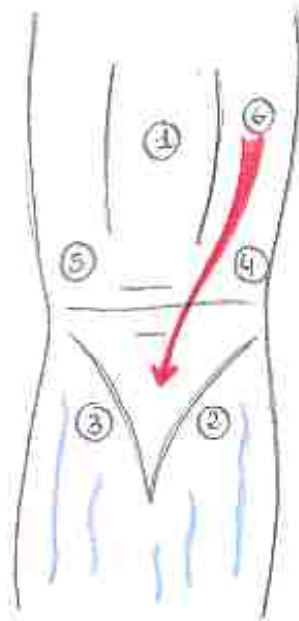
# REGION DU PLI DU COUDE

= ensemble des parties molles situées 5cm au dessous et 5cm en dessous du pli du coude

→ importante car passage d'un pédicule vasculaire qui sert pour:

- \* perfuser
- \* prendre la tension

→ souvent siège de plaies car tendance à se protéger avec le bras lors d'une agression



3 groupes musculaires:

- ①\* SUPERIEUR, VENTRALE : relief de la loge ant du bras
  - ②\* INFÉRIEUR + MÉDIALE : Mu & loge ANT & av. bras
  - ③\* INFÉRIEUR + LATÉRALE : Mu & loge LAT & av. bras
- } entre:
- ④ GBM
  - ⑤ GBL

GBM = Gouttière bicapitale médiale: passage de l' **A. BRACHIALE** ⑥

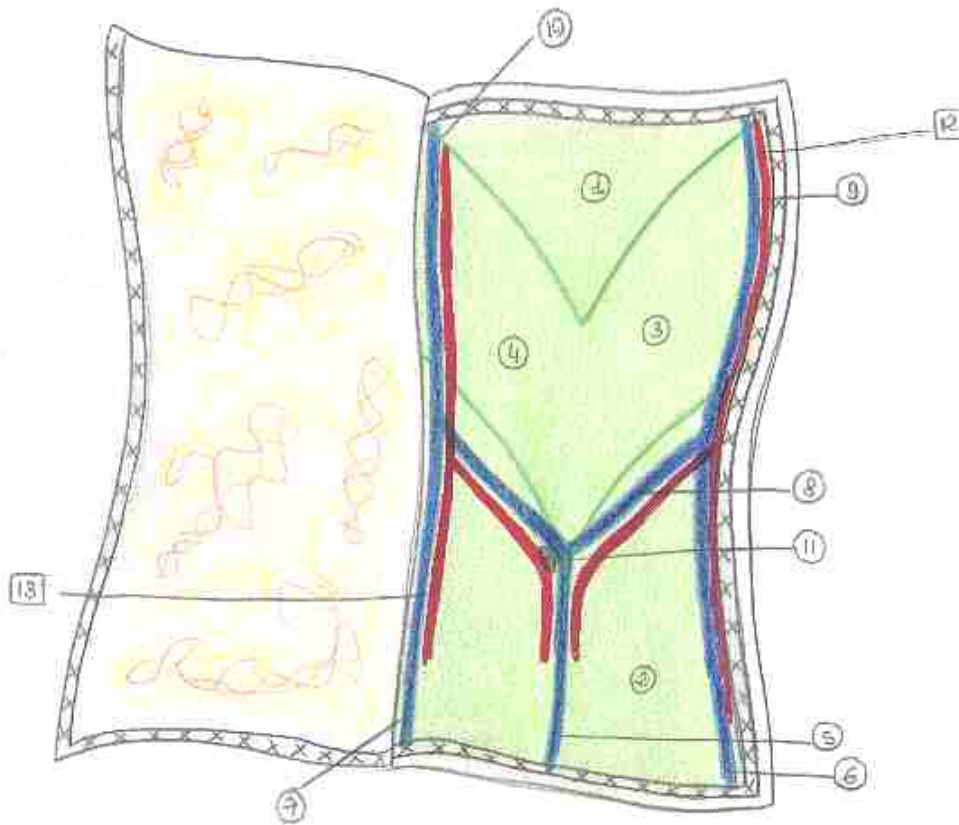
GBL = Gouttière bicapitale latérale:

→ existence de nombreuses veines

# I - PLAN SUPERFICIEL = SOUS CUTANÉE

Pour y accéder : 3 incisions :

- supérieure
- inférieure
- médiale



- ① - fascia brachial
- ② - fascia anté-brachial } engaine l'ensemble des muscles
- ③ - GBM
- ④ - GBL

## RESEAU VEINEUX = SUPERFICIEL

- ⑤ V. MEDIATE
- ⑥ V. BASILIQUE
- ⑦ V. CEPHALIQUE } de l'avant bras ⇒ ⑧ "M" de ROUVIÈRE
- ⑨ V. BASILIQUE
- ⑩ V. CEPHALIQUE } du bras

⑪ Ganglion dy<sup>9</sup> épicondylien : caractéristique au niv du pli du coude

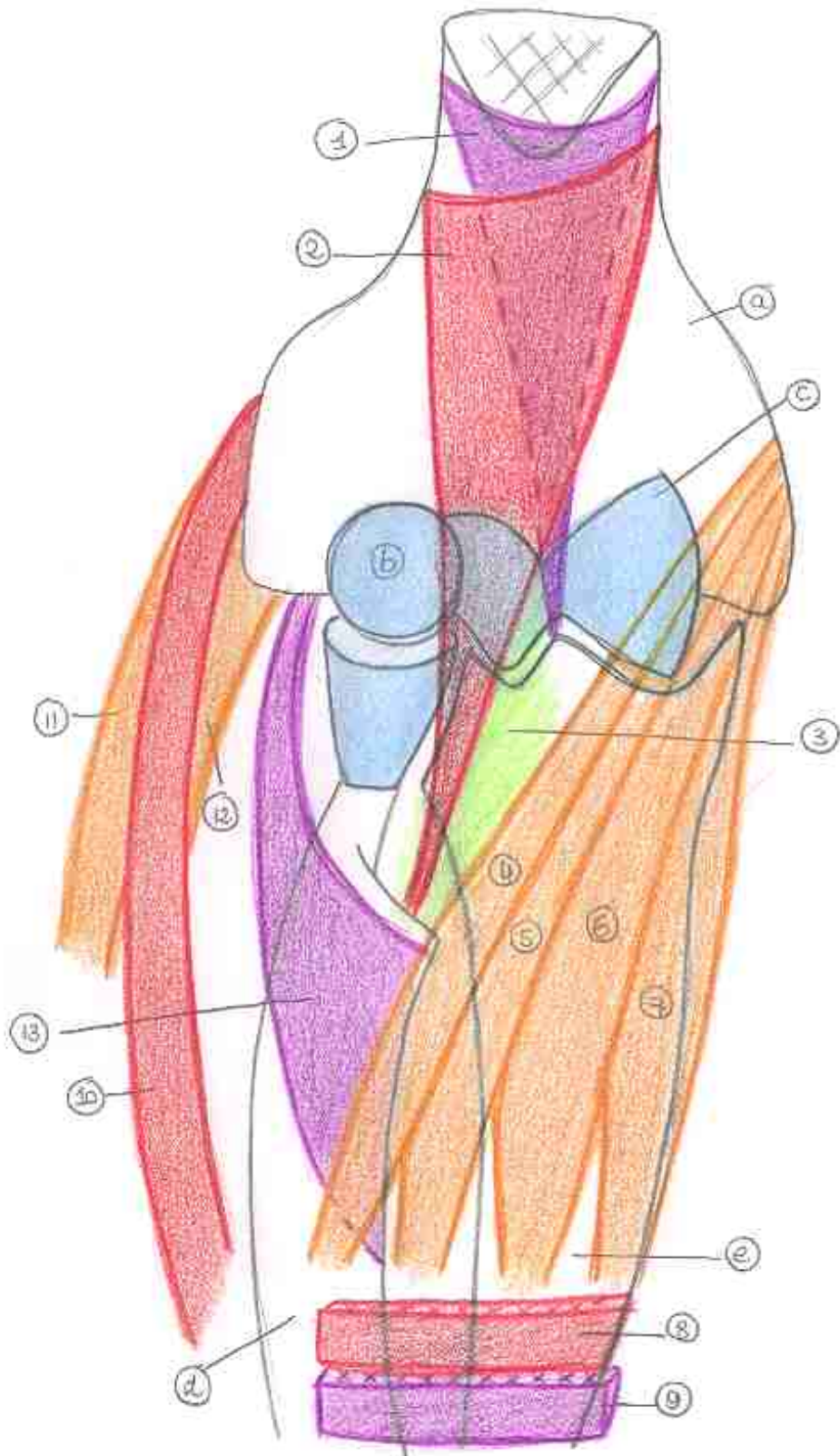
## RESEAU NERVEUX

- ⑫ - N. ANTEBRACHIAL CUTANÉE MEDIATE : innervation sensible de partie ventrale + médiale de avant bras
- ⑬ - N. MUSCULO CUTANÉE : innervation sensible de partie ventrale + latérale de avant bras

## II - PLAN PROFOND

3 articulations :

- humère - radiale
- humère - ulnaire
- radio-ulnaire



- a humerus
- b capitulum
- c trochleae humeralis
- d radius
- e ulna

## II. PLAN PROFOND: légendes

On distingue 3 groupes:

- \* GROUPE SUP-VENTRAL
- \* GROUPE INF-MÉDIAL-VENTRALE : loge antérieure de l'av. bras
- \* GROUPE INF-LAT-VENTRALE

### A. GROUPE SUP-VENTRAL

#### ① Mu. BRACHIAL:

- insertion: sur le processus coronoïde de l'ulna.
- fonction: FLECHISSEUR

#### ② Mu. BICEPS BRACHIAL:

- 2 chefs: 1 long + 1 court
- insertion: sur partie post de la tubérosité bicipitale radiale
- fonction: FLECHISSEUR + SUPPINATEUR
- ③ expansion aponeurotique du biceps

### B. GROUPE INF-MÉDIALE-VENTRALE

S'organise en 4 couches:

✿ Couche superficielle: face lat → face médiale:

#### ④ Mu. ROND PRONATEUR:

- insertion: sur 5 courbure pronatrice du radius
- fonction: PRONATEUR

#### ⑤ Mu. FLECHISSEUR RADIAL DU CARPE

#### ⑥ Mu. LONG PALMAIRE

#### ⑦ Mu. FLECHISSEUR ULNAIRE DU CARPE:

- fonction: ABDUCTEUR + FLECHISSEUR

} tous ont une insertion initiale commune au niv: → épicondyle médiale de l'humérus

✿ Deuxième couche:

#### ⑧ Mu. FLECHISSEUR SUPERFICIEL DROIT

✿ Troisième couche:

#### ⑨ Mu. FLECHISSEUR PROFOND

✿ Quatrième couche:

- CARRE PRONATEUR

## II - PLAN PROFOND : légendes (suite)

### C - GROUPE INF-LAT-VENTRALE

#### ⑩ Mu. BRACHIO-RADIAL:

- ancienne nomenclature : \* LONG SUPINATEUR  
\* HUMERO-STYLO-RADIAL
- ferme le galle de la partie lat & av. bras
- origine : extrémité int & humerus : épicondyle lat
- insertion : radius

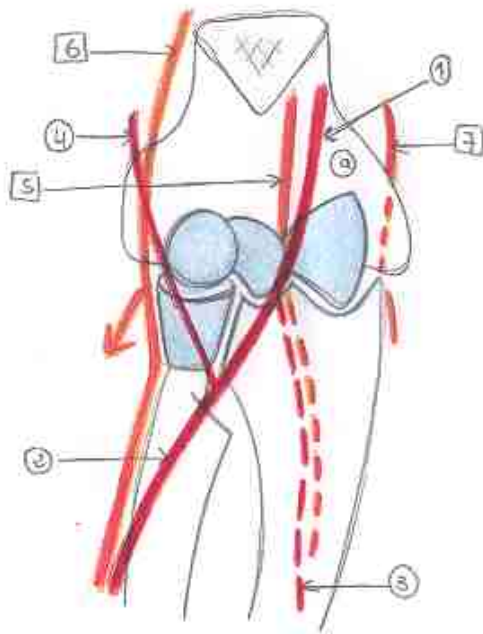
#### ⑪ Mu. LONG EXTENSEUR RADIALE DU CARPE

#### ⑫ Mu. COURT EXTENSEUR RADIALE DU CARPE

#### ⑬ Mu. SUPINATEUR:

- origine : face post épicondyle lat
- terminaison : tubérosité bicipitale radiale

## III - CONTENU DE LA REGION DU PLI DU COUDE



### \* RÉSEAU VASCUAIRE

#### ① A. BRACHIALE :

→ passage dans :

② Canal brachial de Couvillier :

↳ formé par la limite entre la  
→ loge mu<sup>sc</sup> ant. du bras  
→ loge mu<sup>sc</sup> post.

→ se divise en : (niv. pli du coude)

#### ② A. RADIALE :

↳ donne peuls radiale au niv. du poignet

#### ③ A. ULNAIRE :

↳ donne peuls ulnaire au niv. du poignet

↳ sous le tend. pronateur

→ existe des recurrentes ulnaire + radiale  
⇒ = réseau artériel et pas 2 uriques gros Vc.

↳ ④ A. recurrense radiale (from branche radiale) : de GBL

### \* RÉSEAU NERVEUX

#### ⑤ N. médian

→ exube en X d' A. BRACHIALE

#### ⑥ N. RADIALE

#### ⑦ N. ULNAIRE

→ en post

Territoires d'innervations sensibles & face palmaire

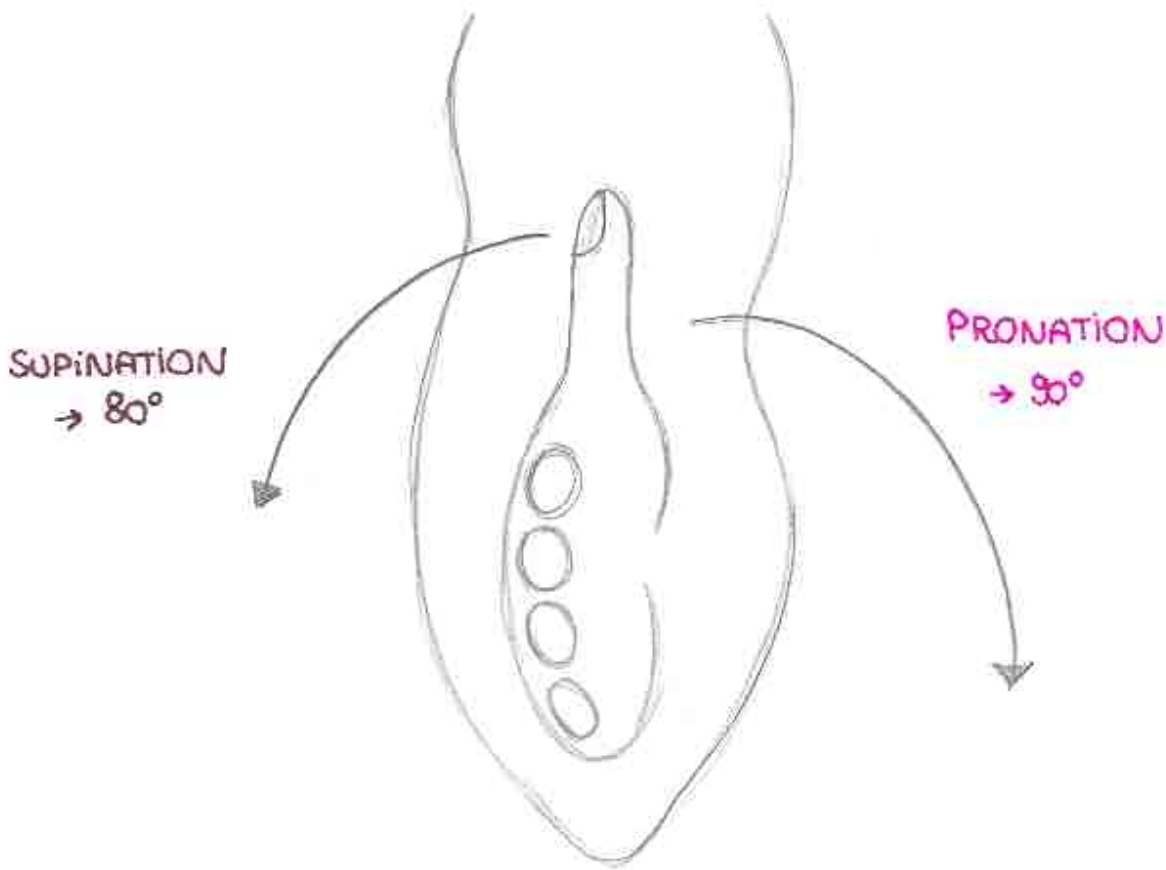


	INNERVAT° MOTRICE	INNERVAT° SENSITIVE
N. RADIAL	EXTENS° → α-bras → des doigts	Face dorsale du pouce + index
N. ULNAIRE	ECARTEM° - RAPPROCHEMENT des doigts	Face palmaire ½ IV + V
N. MEDIAN	FLEXION → α-bras → doigts	Face palmaire I + II + III + ½ IV

↳ Tableau récapitulatif sur les territoires d'innervation des 3 nerfs principaux de l'av. bras

# LA PRONO-SUPINATION

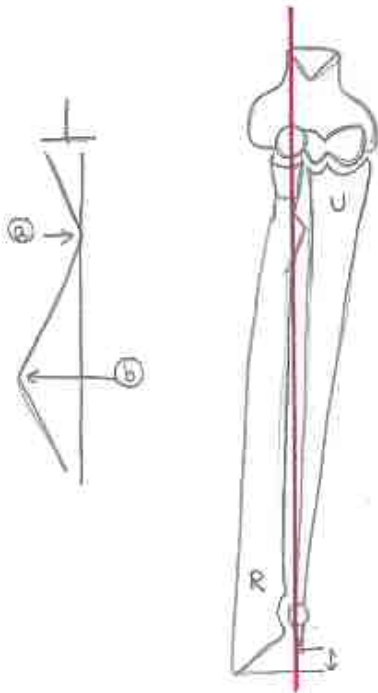
= mouvement de bascule du radius autour de l'ulna



Pour qu'il puisse y avoir un mouvement de prono-supination, il faut que 4 CONDITIONS soient respectées:

- OSSEUSE
- ARTICULAIRE
- LIGAMENTAIRE
- MUSCULAIRE

## I CONDITION OSSEUSE



1. ALIGNEMENT CAPITULUM - TÊTE DE L'ULNA
2. ULNA = RECTILIGNE
3. SECTION TRIANGULAIRE DE L'OS A LA COUPE



4. ASPECT EN S INVERSÉ DU RADIUS
  - a) Courbure supinatrice
  - b) Courbure pronatrice
5. ECARTEMENT CONSTANT ENTRE LES OS
  - permis par MEMBRANE OSSEUSE
6. INÉGALITÉ DE LONGUEUR DES OS
  - radius descend 2mm ⊕ BAS que l'ulna

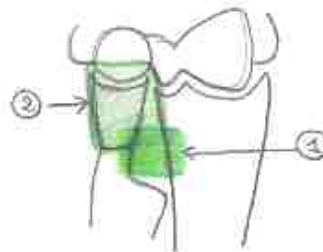
## II CONDITION ARTICULAIRE

⇒ DOUBLE TROCHOÏDE INVERSÉ A AXE COMMUN:

- en HAUT: → PLEIN: Tête radiale  
→ CREUX: Facette radiale de l'ulna
- en BAS: → PLEIN: Tête ulnaire  
→ CREUX: Facette ulnaire du radius

## III CONDITION LIGAMENTAIRE

- ① Lig. carré de Dénucé
- ② Lig. annulaire



## IV CONDITION MUSCULAIRE + NERV<sup>S</sup>

- 4 MUSCLES
- 2 SUPINATEURS
    - 1 LONG: BB (MUSCULO-CUTANÉE)
    - 1 COURT: SUPINATEUR (RADIALE)
  - 2 PRONATEURS
    - 1 LONG: ROND (MEDIAN)
    - 1 COURT: CARRÉ (MEDIAN)

↳ pour avoir le mot de pronosupination il faut que ces 3 nerfs soit fonctionnels!