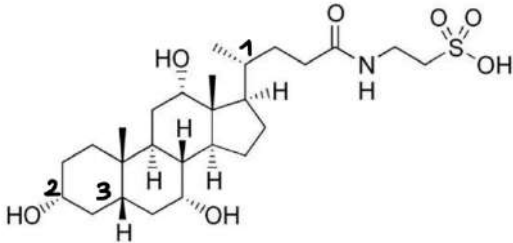


DM : Compilés (2023-2019) Annales Isomérisie et Stéréochimie

Tutorat 2023-2024 : 7 QCMS – Durée : 10min

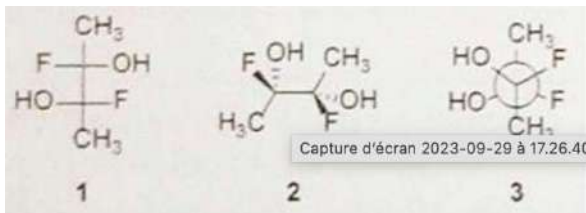


QCM 1 (LAS 2022-2023) : On s'intéresse à la stéréochimie de l'acide tarousodésoxycholique (ci-dessus), indiquez la ou les proposition(s) exacte(s) :



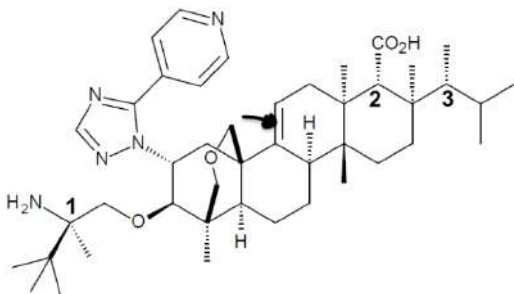
- A) Le carbone 1 est de configuration absolue Sinister (S)
- B) Le carbone 2 est de configuration absolue Rectus (R)
- C) Le carbone 3 n'est pas asymétrique en raison de la géométrie de la molécule
- D) Le carbone 3 est de configuration absolue Rectus (R)
- E) Les propositions A, B, C et D sont fausses

QCM 2 (LAS 2022-2023) : Concernant les représentations 1, 2 et 3 suivantes, indiquez la ou les proposition(s) exacte(s) :



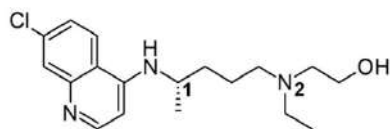
- A) 1 est une représentation de CRAM
- B) 2 est une présentation de FISHER
- C) 3 est une représentation de NEWMAN
- D) 2 et 3 représentent le même composé
- E) Les propositions A, B, C et D sont fausses

QCM 3 (PASS 2021-2022) : On s'intéresse à la stéréochimie de l'ibrefungerp (ci-dessus). Indiquez la ou les proposition(s) exacte(s) : (juste petite modif par rapport à la molécule du prof ou NH2 était à l'arrière du plan et le méthyl (-CH3) à l'avant mais la configuration est la même)

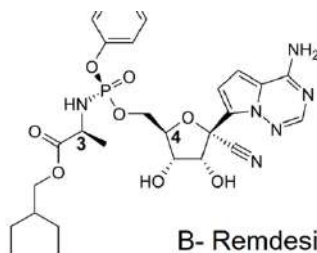


- A) Le carbone 1 est de configuration absolue Sinister (S)
- B) La double liaison indiquée par la flèche est de configuration E
- C) Le carbone 2 est de configuration absolue Rectus (R)
- D) Le carbone 3 est de configuration absolue Rectus (R)
- E) Les propositions A, B, C et D sont fausses

QCM 4 (PACES 2020-2021) : On s'intéresse à la stéréochimie de l'hydroxychloroquine et remdesivir (ci-dessus). Indiquez-la ou les proposition(s) exacte(s) :



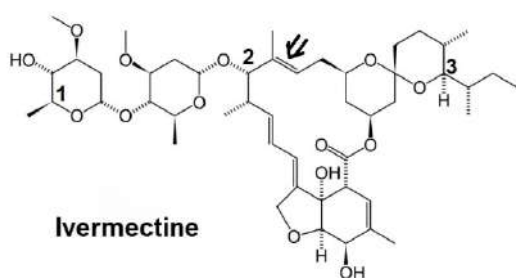
A- Hydroxychloroquine



B- Remdesivir

- A) Le carbone 1 est de configuration absolue Sinister (S)
- B) L'amine notée 2 est chirale
- C) Le carbone 3 est de configuration absolue Rectus (R)
- D) Le carbone 4 est de configuration absolue Rectus (R)
- E) Les propositions A, B, C et D sont fausses

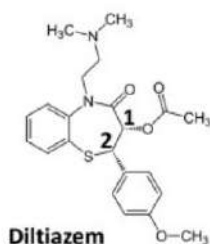
QCM 5 (PASS session 1 2020-2021) : On s'intéresse à la stéréochimie de l'ivermectine (ci-dessus). Indiquez la ou les propositions exacte(s) :



Ivermectine

- A) Le carbone 1 est de configuration absolue Sinister (S)
- B) La double liaison indiquée par la flèche est de configuration Z
- C) Le carbone 2 est de configuration absolue Rectus (R)
- D) Le carbone 3 est de configuration absolue Rectus (R)
- E) Les propositions A, B, C et D sont fausses

QCM 6 (PASS session 2 2020-2021) : On s'intéresse à la stéréochimie du diltiazem et de la nimodipine (ci-dessus). Indiquez la ou les propositions exacte(s) :



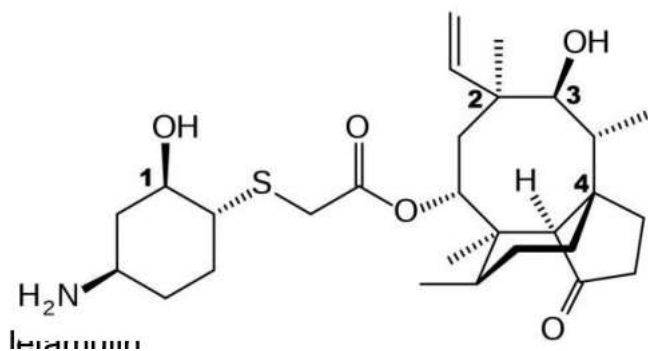
Diltiazem



Nimodipine

- A) Le carbone 1 est de configuration absolue Sinister (S)
- B) La double liaison indiquée par la flèche est de configuration E
- C) Le carbone 2 est de configuration absolue Rectus (R)
- D) Le carbone 3 est de configuration absolue Rectus (R)
- E) Les propositions A, B, C et D sont fausses

QCM 7 (PACES 2019-2020) : On s'intéresse à la stéréochimie du lefamulin. Indiquez la ou les proposition(s) exacte(s) :



- A) Le carbone 1 est de configuration absolue Sinister (S)
B) Le carbone 2 est de configuration absolue Rectus (R)
C) Le carbone 3 est de configuration absolue Sinister (S)
D) Le carbone 4 est achiral
E) Les propositions A, B, C et D sont fausses