



anat'G meilleure matière
les tut'ally spies à votre service

INTRODUCTION À L'ANATOMIE

cours du professeur De Perreti
par Louann'astomose



courage la team ça va
bien se passer

DÉFINITIONS ET BASES

science fondamentale MORPHOLOGIQUE

En médecine on retrouve :

- Les sciences **fondamentales** (anatomies, biophysique, mathématiques...)
- Les sciences **cliniques** : qui étudient le patient « allongé » = science de la pathologie (sémiologie, rhumatologie, cardiologie...)

L'ANATOMIE EST...

(attention on retient bien)

1

Descriptive

2

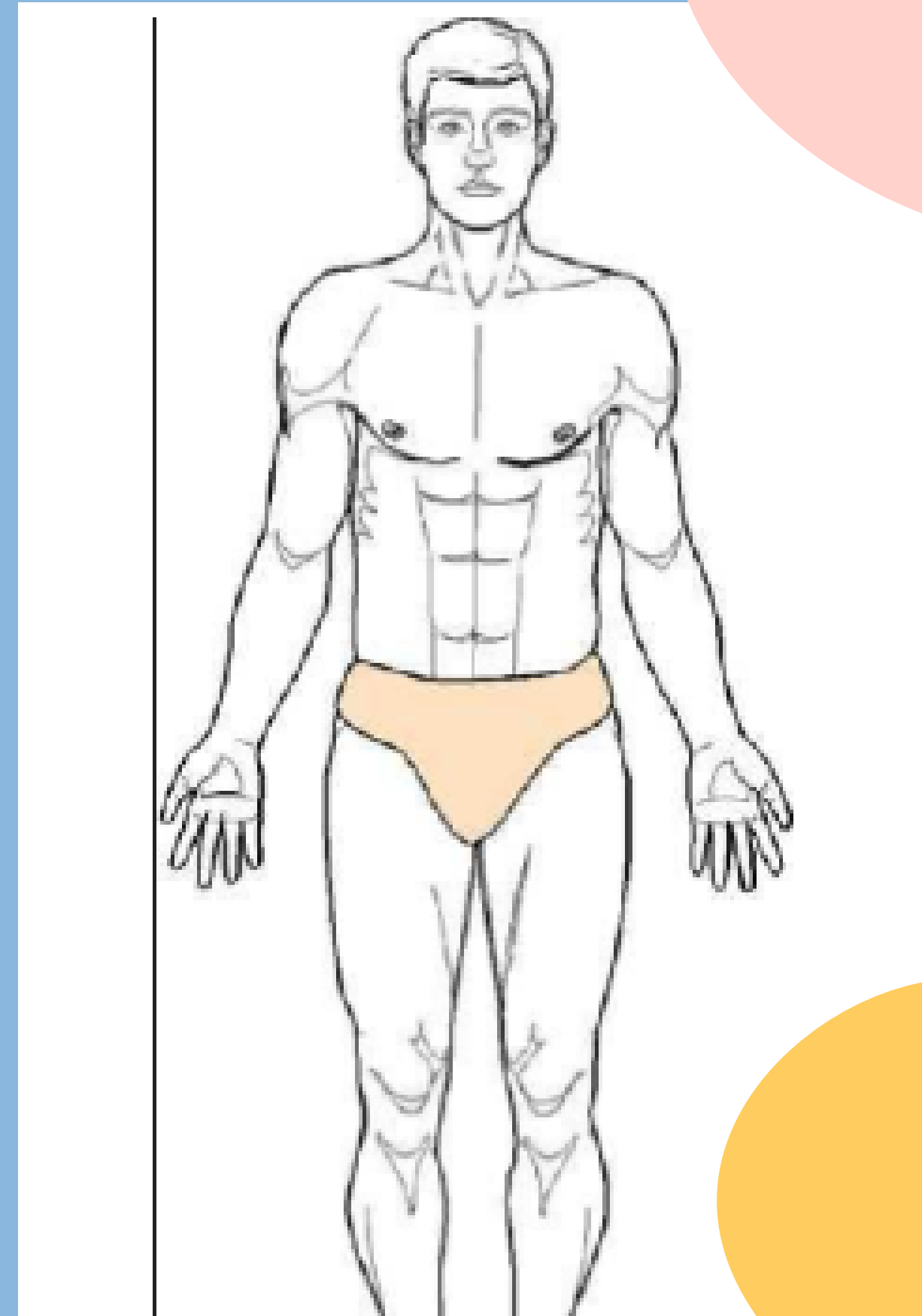
Topographique

3

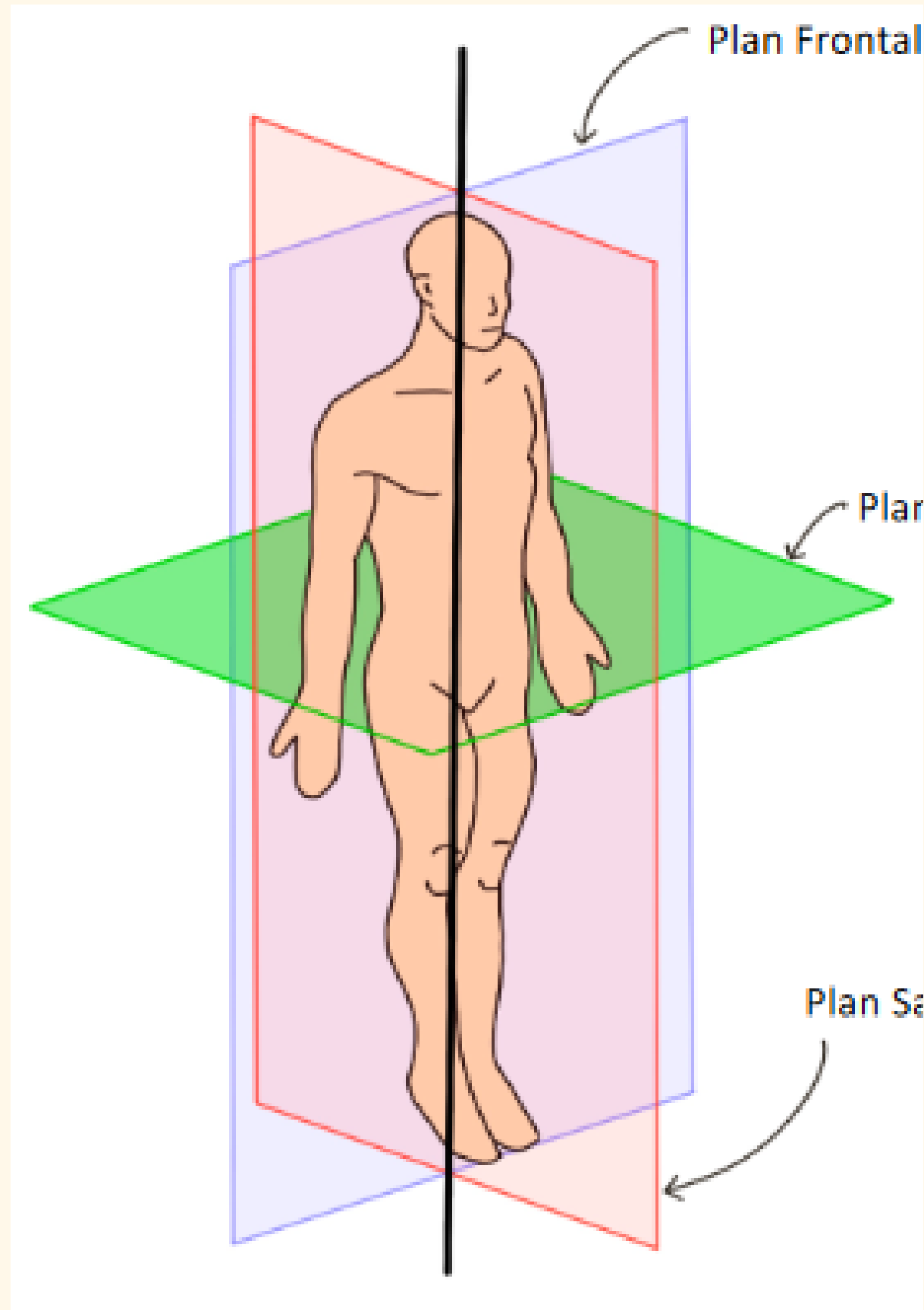
Fonctionnelle

LE SUJET DE RÉFÉRENCE ANATOMIQUE+++

- Debout
- le regard droit
- les bras de mains vers l'avant
- le doigt sur la face latéral de la cuisse.



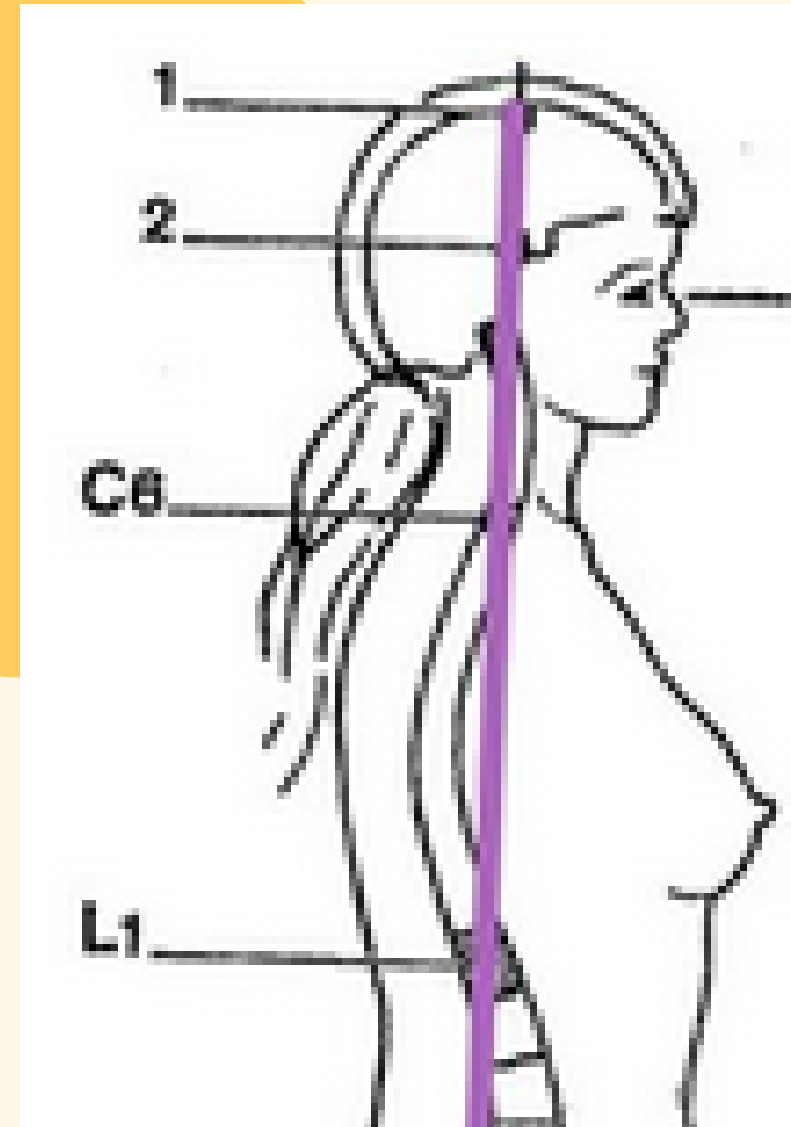
LES PLANS DE RÉFÉRENCE +++



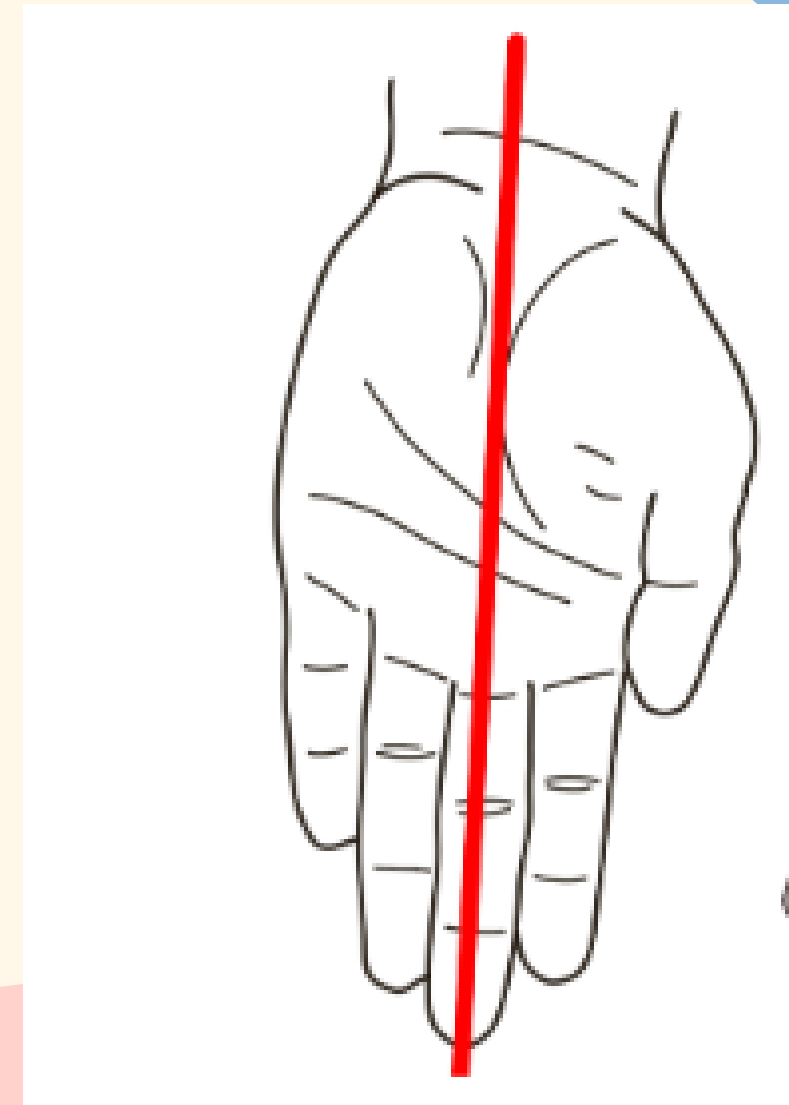
- **FRONTAL**
- **SAGITTAL**
- **HORIZONTAL**

LES AXES DU CORPS

L'axe du corps se projette du centre de la tête jusqu'au milieu du polygone de sustentation.

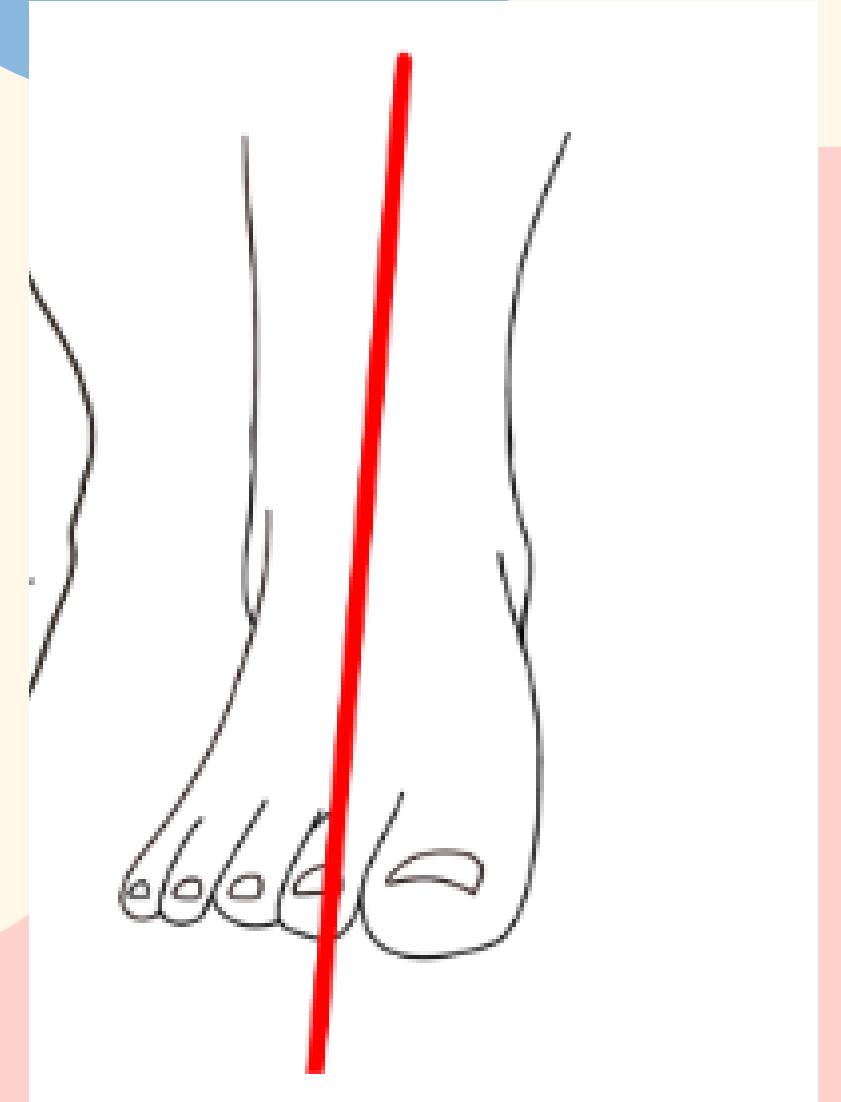


axe du corps



axe membre sup

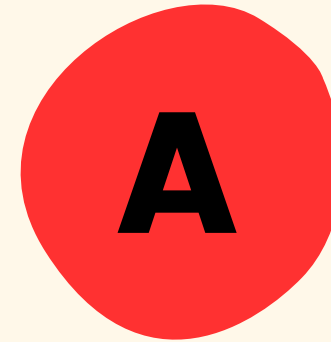
3e doigt



axe membre inf

2e orteil

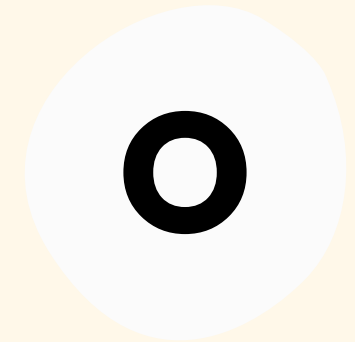
COULEURS CONVENTION -NELLES



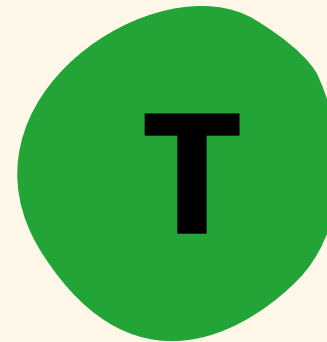
artères



veines



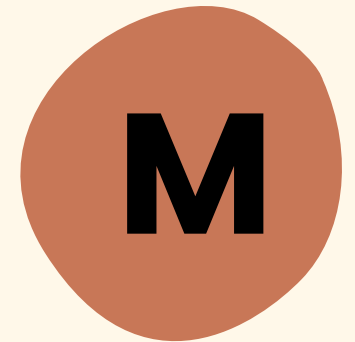
os



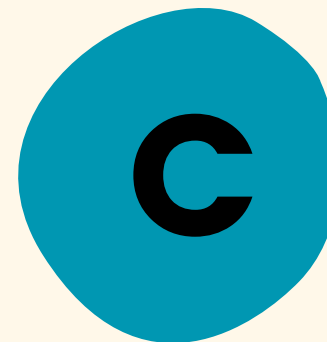
tendons



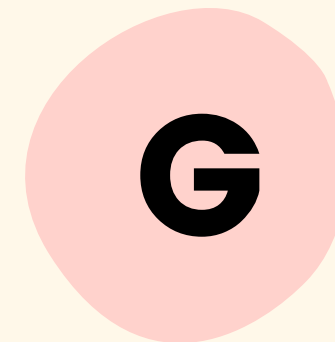
nerfs



muscles



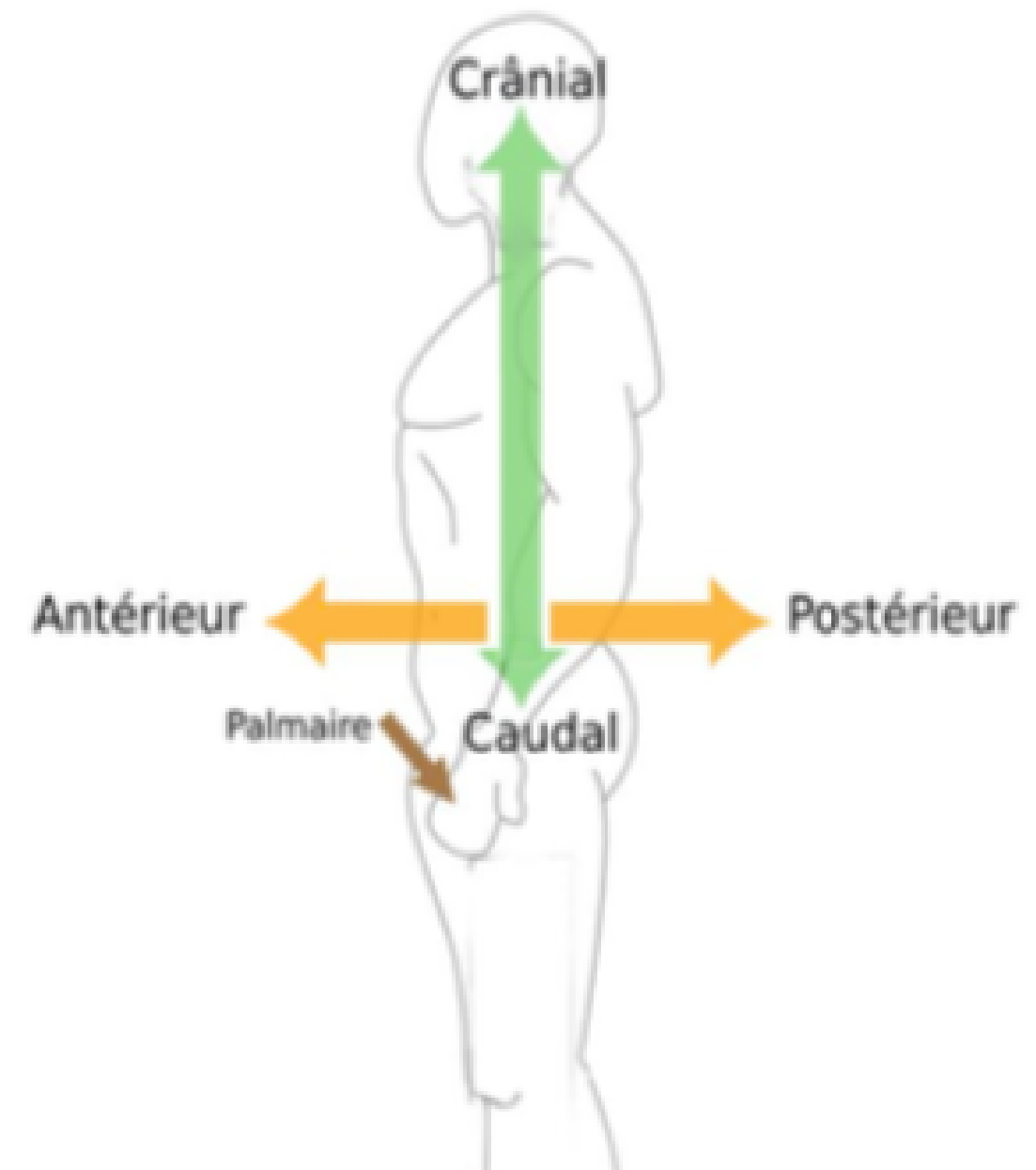
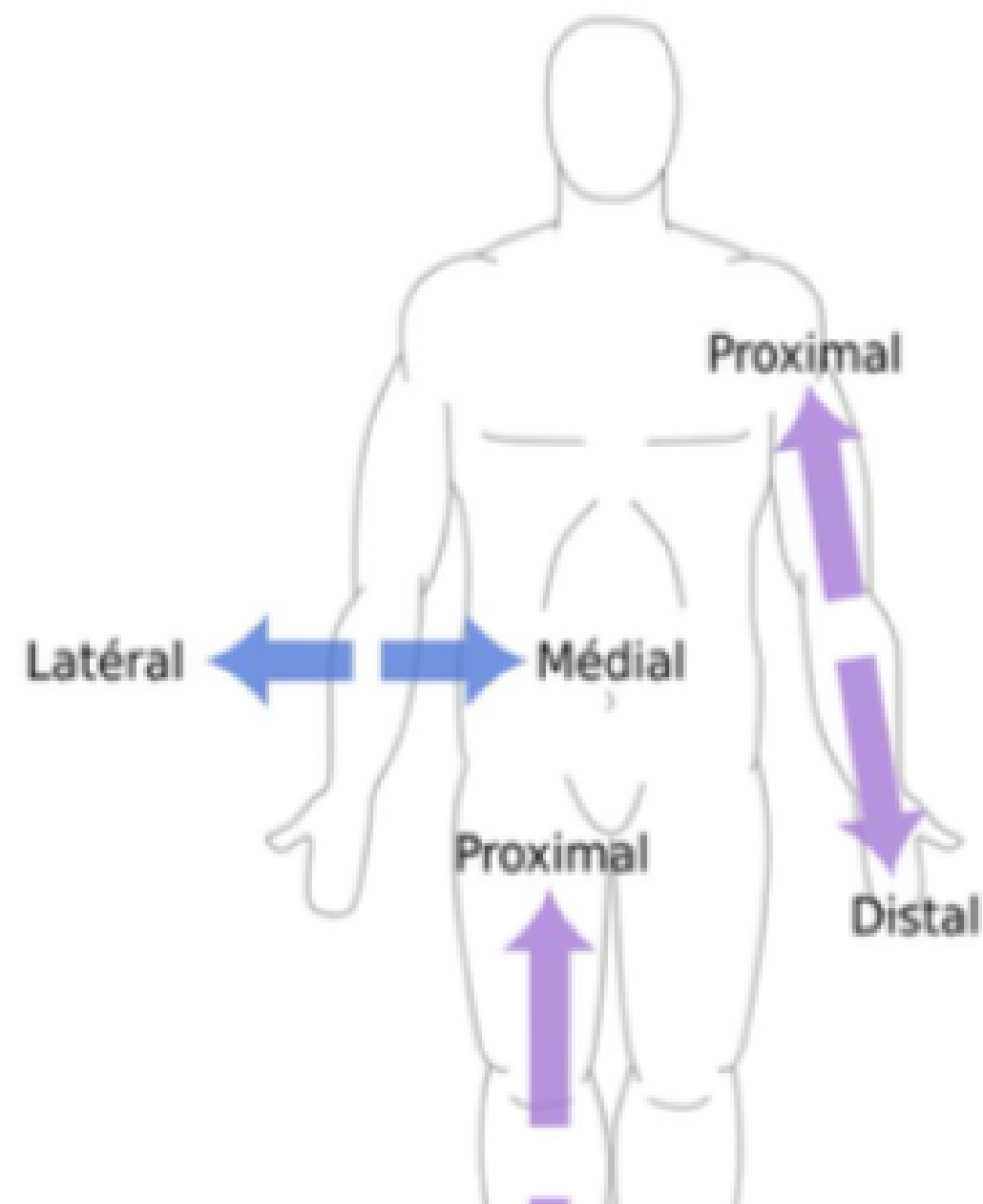
cartilage



glandes



lymphatiques



- médian = au milieu
- médial = en dedans
- latéral = en dehors
- collatéral = sur le côté
- ventral = en avant

- dorsal = en arrière
- crânial = en haut
- caudal = vers le bas
- rostral = vers la tête

DIFFÉRENTS TYPES DE TISSUS

1

tissus

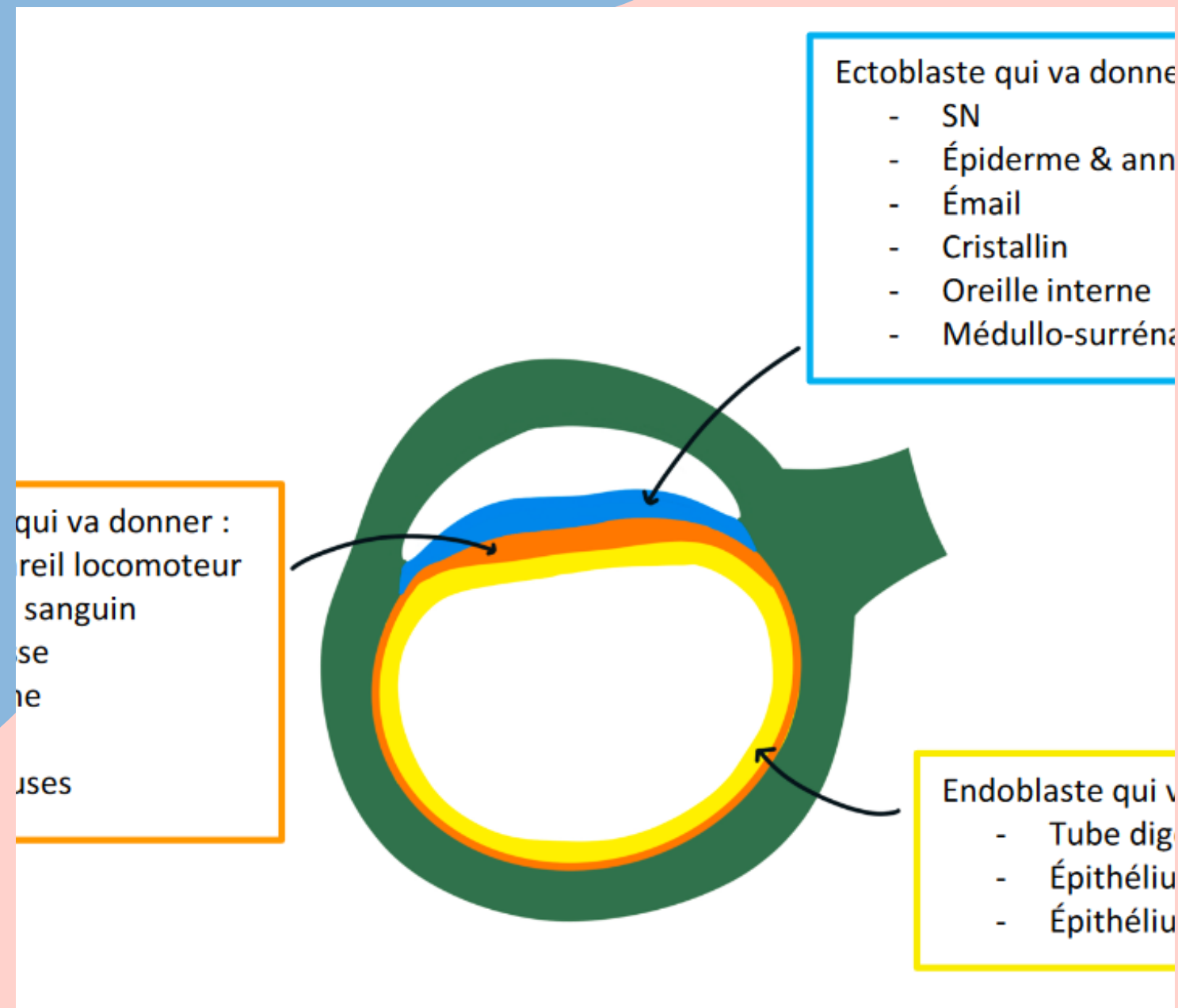
2

appareils

3

fonction

EMBRYOLOGIE



ECTOBLASTE

- système nerveux
- médullo surrénal
- épiderme
- annexe épiderme
- émail
- cristallin
- oreille interne

MESOBLASTE

- appareil locomoteur
- tissu sanguin
- derme
- graisse
- rein
- séreuses

ENDOBLASTE

- tube digestif
- épithélium uro-génital
- épithélium respiratoire

BRAVO VOUS ÊTES ARRIVÉS AU BOUT!

Merci pour votre écoute et courage
pour la suite vous êtes des
machines!!!