

Introduction à l'anatomie générale

I. Définitions et bases

Repartons du début, c'est-à-dire de l'étymologie de l'anatomie :

« Anatomia » en latin signifie « dissection », « avancer en coupant ». l'anatomie était autrefois essentiellement le fruit de la dissection. De nos jours, d'autres moyens d'exploration du corps humains sont utilisés pour étudier l'anatomie.

L'anatomie c'est une science fondamentale MORPHOLOGIQUE. Elle permet de comprendre les sciences cliniques. En médecine on retrouve :

- Les sciences **fondamentales** (anatomie, biophysique, mathématiques...)
- Les sciences **cliniques** : qui étudient le patient « allongé » = science de la pathologie (sémiologie, rhumatologie, cardiologie...)

Pour comprendre les sciences cliniques, il faut comprendre les sciences fondamentales.

Pour quoi est-elle dite « morphologique » ?

Parce qu'elle décrit le corps humain de façon essentiellement macroscopique (contrairement à l'histologie par exemple)

L'anatomie est : +++

- **DESCRIPTIVE** : tel organe a tel forme
- **TOPOGRAPHIQUE** : organise les organes les uns par rapport aux autres
- **FONCTIONNELLE** : va tenter de faire comprendre le fonctionnement de l'organe grâce à sa description

Selon le prof, ce sont les 3 mamelles de l'anatomie... (donc on retient bien)

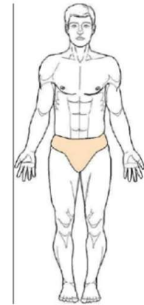
En LAS, on fait essentiellement de l'anatomie générale : c'est l'étude synthétique de l'anatomie et des grandes lois qui la régissent. Il y a aussi des anatomies spécialisées (chirurgie, radiologie).

Ça ne s'enseigne ni ne s'apprend n'importe comment :

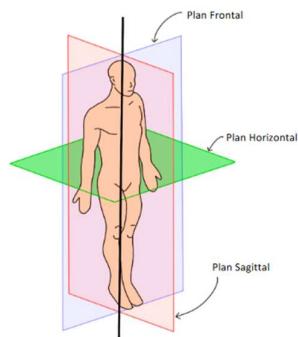
Le Sujet de Référence anatomique+++ :

- ⇒ Debout, le regard droit, les bras de mains vers l'avant, le doigt sur la face latérale de la cuisse.

(ça les gars c'est plus que par cœur c'est vraiment méga giga important !!)



Les plans de références +++ :

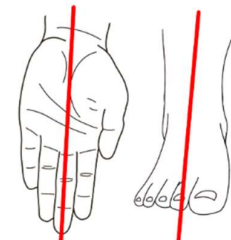


- plan **FRONTAL** (= coronal pour les radiologues)
- plan **SAGITTAL** (= antéro-postérieur), celui du tireur à l'arc
- plan **HORIZONTAL** (= axial)

L'axe du corps se projette du **centre de la tête jusqu'au milieu du polygone de sustentation**.

Sur une vue latérale, il part du MAE (méat auditif externe, au niveau de l'oreille quoi) et descend vers le bas jusqu'au milieu du polygone de sustentation.

- L'axe du membre supérieur passe par le 3^e doigt de la main.
- L'axe du membre inférieur passe par le 2^e orteil.

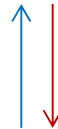


Couleurs conventionnelles : (celles qu'on utilise sur les schémas)

- **Artères** : rouges parce qu'elles transportent du sang oxygéné (SAUF l'artère pulmonaire : bleu)
- **Veines** : bleu car riches en CO₂ (SAUF les veines pulmonaires : rouge)
- **Les os** : blanc, noir ou jaune
- **Les nerfs** : jaune
- **Tendons, ligaments** : vert
- **Cartilage** : bleu ou vert
- **Muscles** : toutes les couleurs dérivées du rouge (marron, ocre, orange, violet...) mais pas en rouge car si on veut représenter la vascularisation d'un muscle, rouge sur rouge ça ne se distingue pas.
- **Glandes** : rose
- **Lymphatique** : les couleurs qui restent (gris, jaune, mauve...)

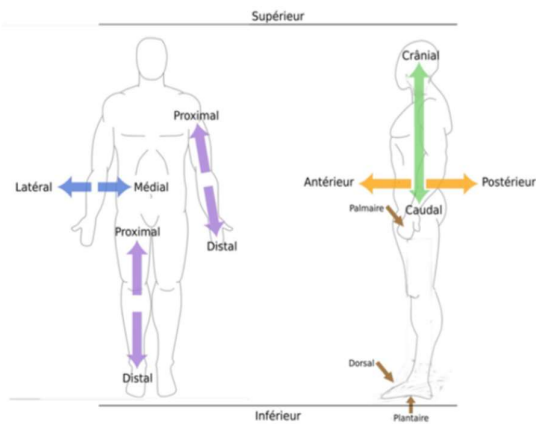
Au niveau du SN (système nerveux) :

- **Voies ascendantes** : bleu ou dérivé du bleu
- **Voies descendantes** : rouge ou dérivé

**Langage international : +++**

La Nomina Anatomica Parisiensa : date de la naissance de monsieur De Perreti (notre ancien professeur d'anatomie maintenant à la retraite snif) 1953. Dans notre enseignement, on la traduit en français littéralement. Nous n'utilisons pas de nom propre mis à part certains qui seront précisés dans les cours s'ils ont donné leur nom à une pathologie (ex : le 2^e nerf cervical postérieur, se nomme nerf d'Arnold et est responsable des « Arnoldalgies »)

La liste qui va suivre correspond aux différentes orientations/directions qui seront utilisées pour décrire les schémas :



- **médian** = au milieu
- **médial** = en dedans = interne
- **latéral** = en dehors = externe
- collatéral = sur le côté
- **ventral** = en avant = antérieur
- **dorsal** = en arrière = postérieur
- **crânial** = en haut = supérieur

- rostral = vers la tête
- **caudal** = vers le bas = inférieur

Les directions

Par exemple, une direction « en avant, en bas, en dedans » peut être dite « d'arrière en avant, de haut en bas, de dehors en dedans » ou bien « ventralement, caudalement, médialement » il faut savoir jongler avec ces termes !

Les différents types de tissus : (étudiés en histo)

- les organes sont formés par des **tissus** (ex : pour le foie on parle de tissu hépatique)
- il y a des **appareils** (ex : le foie fait partie de l'appareil digestif)
- les grandes **fonctions** (ex : pour le foie c'est la nutrition)

On peut donc dire que le tissu hépatique constitue le foie, qui fait partie de l'appareil digestif, qui fait partie de la fonction de nutrition.

II. Origine et embryologie

L'espèce humaine est du genre homo sapiens sapiens et sommes interfécond. (attention petit instant philo du professeur) *Il nous dit qu'il a ouvert beaucoup de gens, et que de l'intérieur nous sommes tous pareils, quel que soit l'aspect extérieur.*

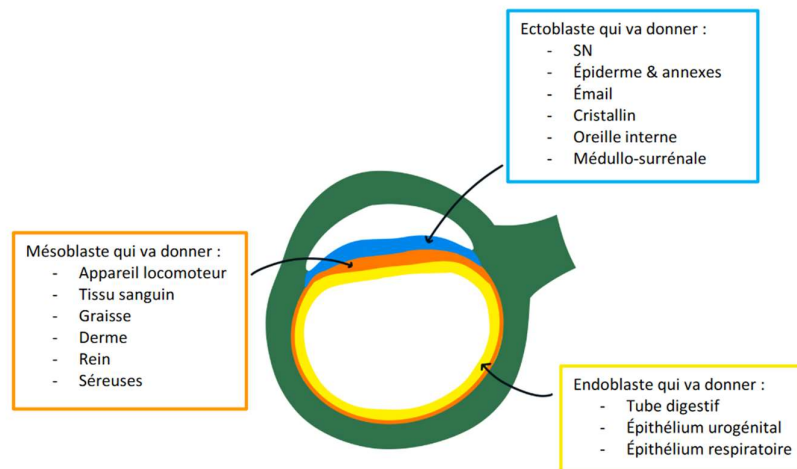
Nous sommes des mammifères donc par définition nous avons des poils et des mamelles, les 2 caractéristiques des mammifères. Nous avons les caractéristiques des primates :

- Nous sommes des êtres élevés
- Yeux en façade
- Mains préhensiles
- Station semi-érigée ou érigée
- Plantigrade, autre fois arboricole
- 2 mamelles pectorales
- Cerveau et cervelet très développés
- Activité sexuelle continue (ça concerne l'Homme et le bonobo++)

Initialement on retrouve 3 feuillets :

feuillets	Localisation/ dérivés
Ectoderme = ectoblaste	Système nerveux Médullo surrénal Epiderme (PAS LE DERME+++) Annexes de l'épiderme (le sein) Email des dents Cristallin Oreille interne
Mésoderme = mésoblaste	Appareil locomoteur Tissus sanguin Graisse

	Derme Rein Séreuses (péritoine, péricarde, plèvre...)
Endoderme = endoblaste	Tube digestif Épithélium uro-génital Épithélium respiratoire



Place aux dédis :

- Dédis à l'appart de yallux dans lequel je passe plus de temps que le mien
- Dédis au krav maga (meilleur sport ever)
- Dédis aux galettes suédoises (vraiment les gâteaux ikea c'est sous-côté)
- Dédis à mes copains de kiné (la quioicouteam je vous love)
- Dédis à Ellycase et son humour... bien à lui (je riri cœur sur toi elly)
- Dédis à Carla ma battante de droit
- Dédis à Naomi qui est parti 1 an en Argentine (snif elle me manque ma copine)
- Dédis à mon incroyable parisienne Manon
- Dédis aux Iris (vous êtes toutes les deux les vraies dans mon cœur)
- Dédis aux chef tut et à tout leur travail
- BIG DEDIS SPECIAL à l'anat G et à mes co-tut d'amouuuuur