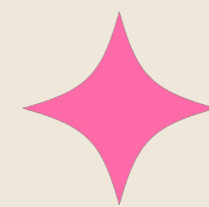
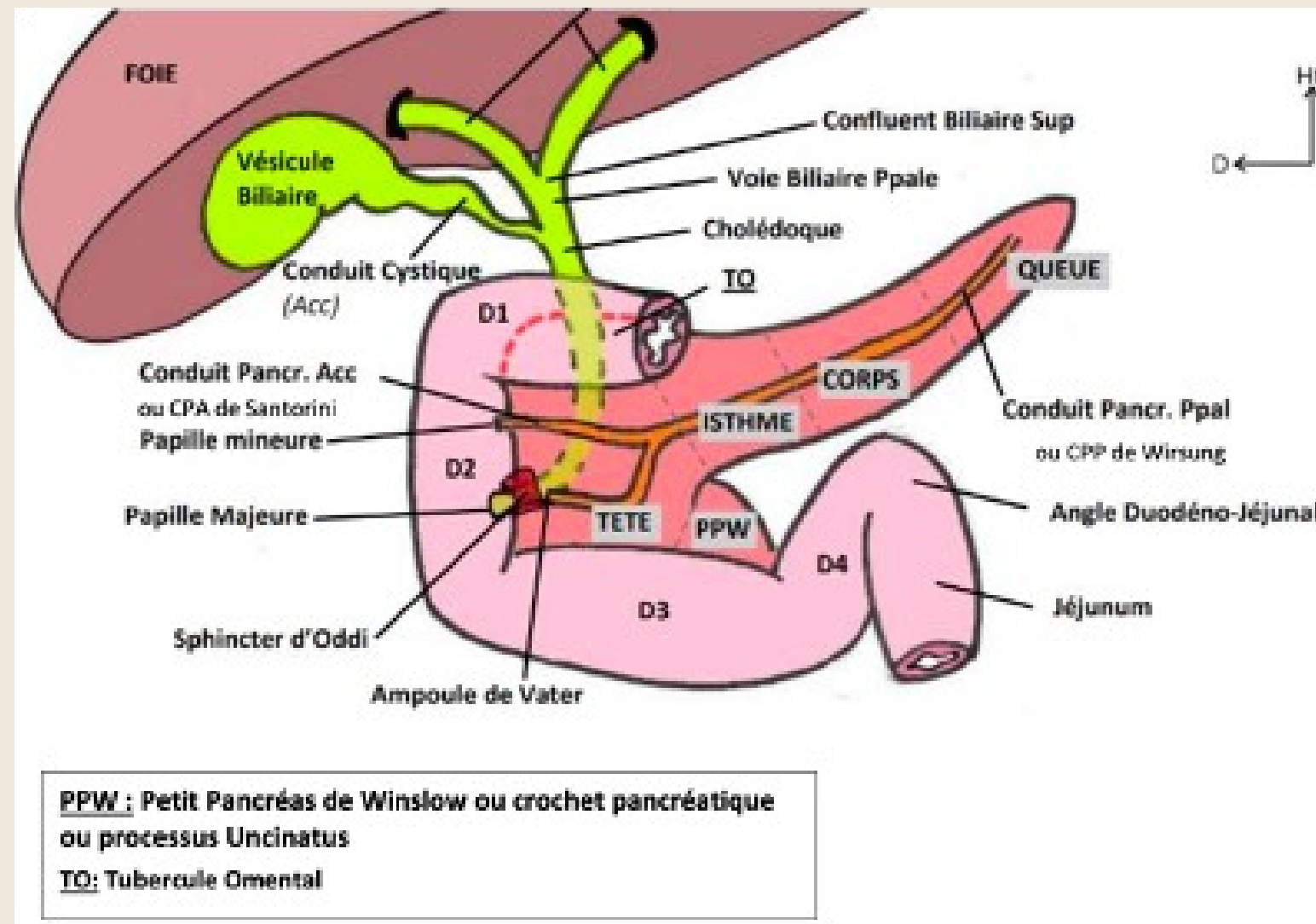


DIGESTIF



Partie 2

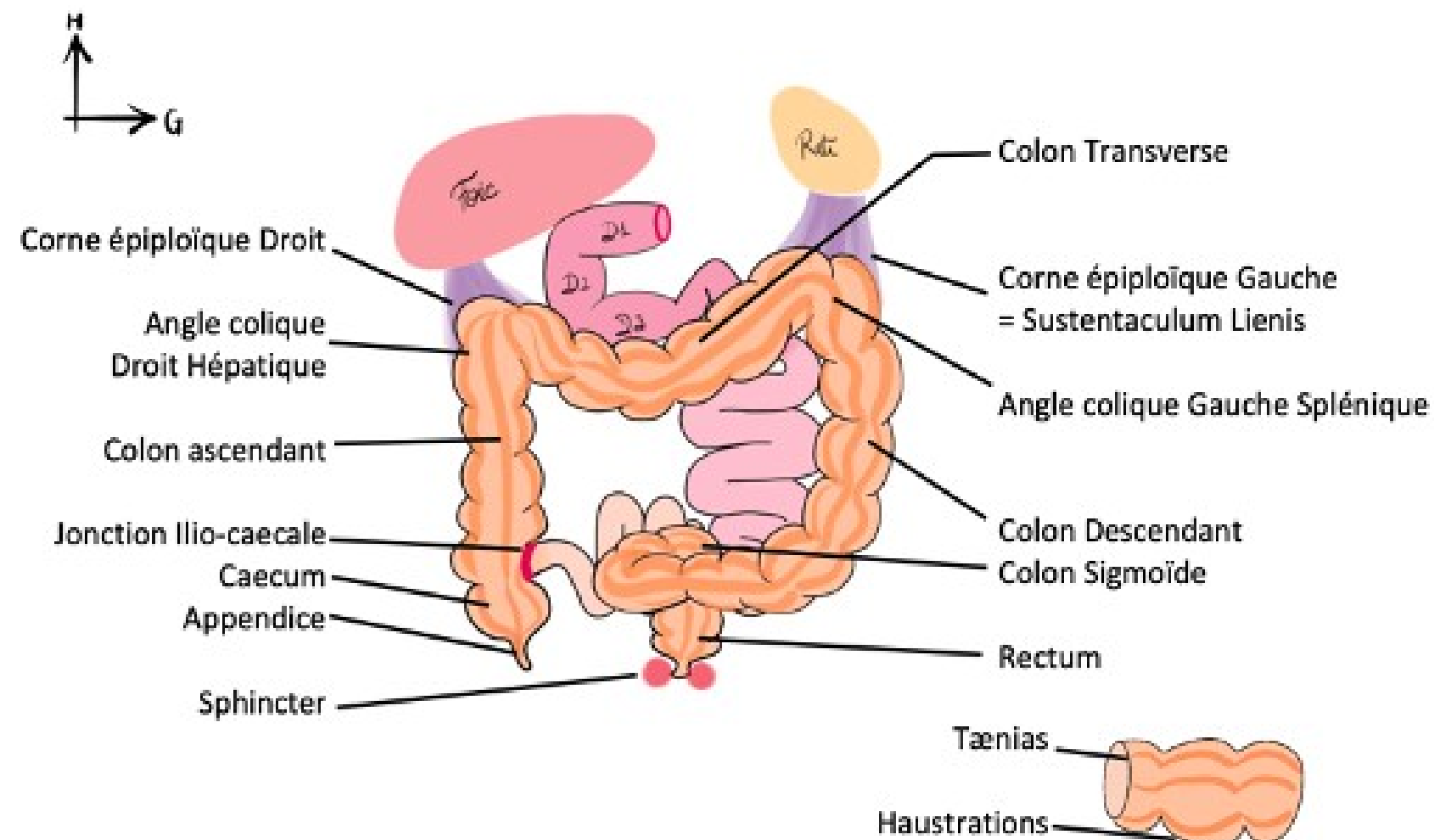
BLOC DUODÉNO-PANCRÉATIQUE



- 4 parties du pancréas (TICQ)
- PPW
- Canaux pancréatiques (Wirsung et Santorini)
- Conduits biliaires
- Sphincter lisse d'Oddi

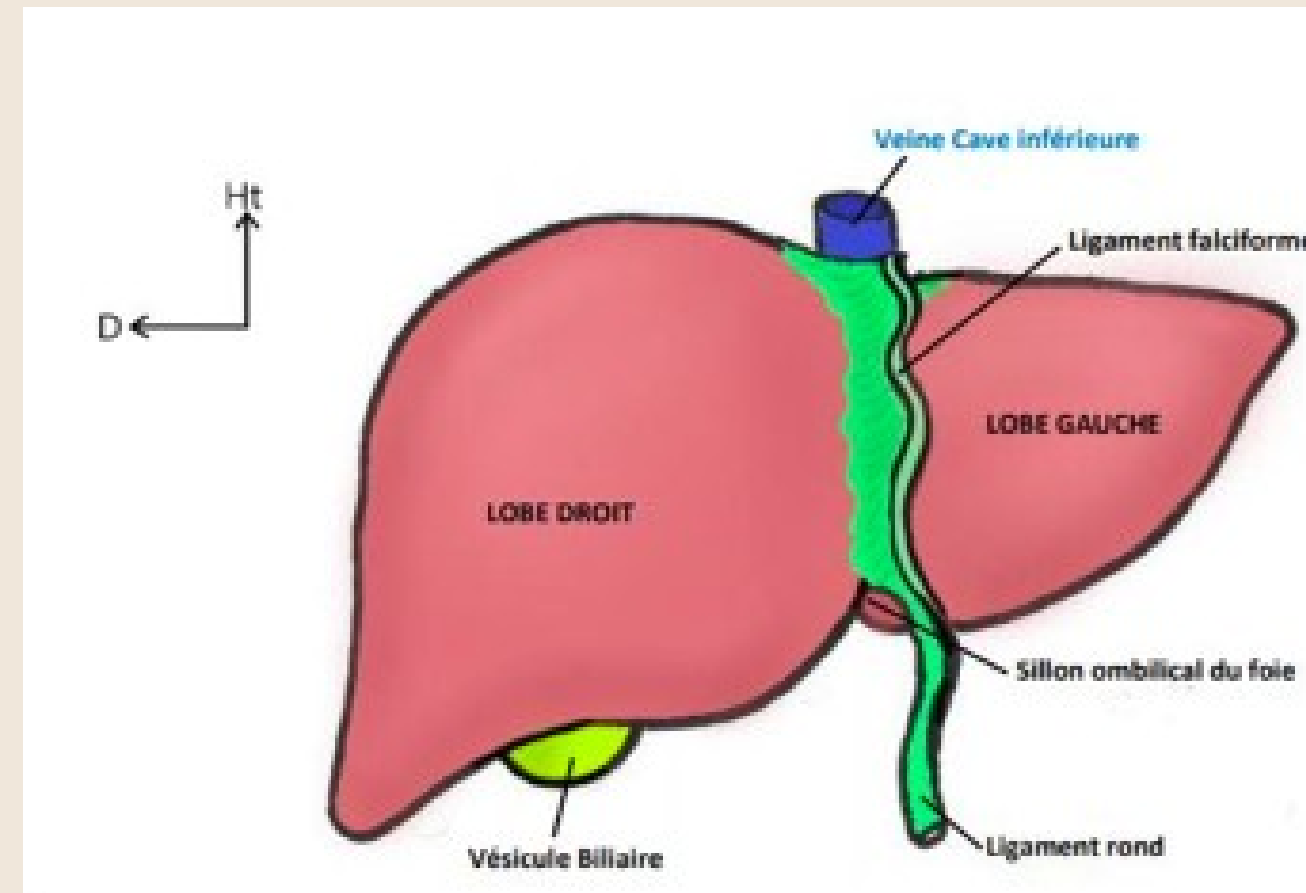
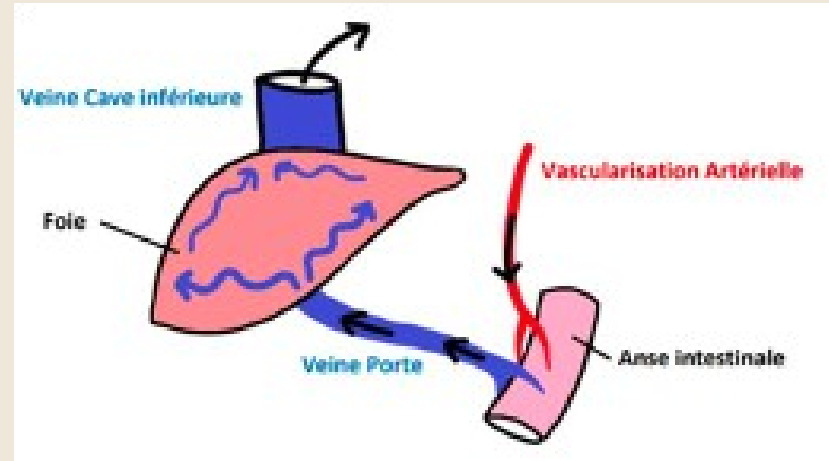
CÔLON

Schéma 3 : Ouverture de l'abdomen sans omentum, avec attaches épiploïques du colon

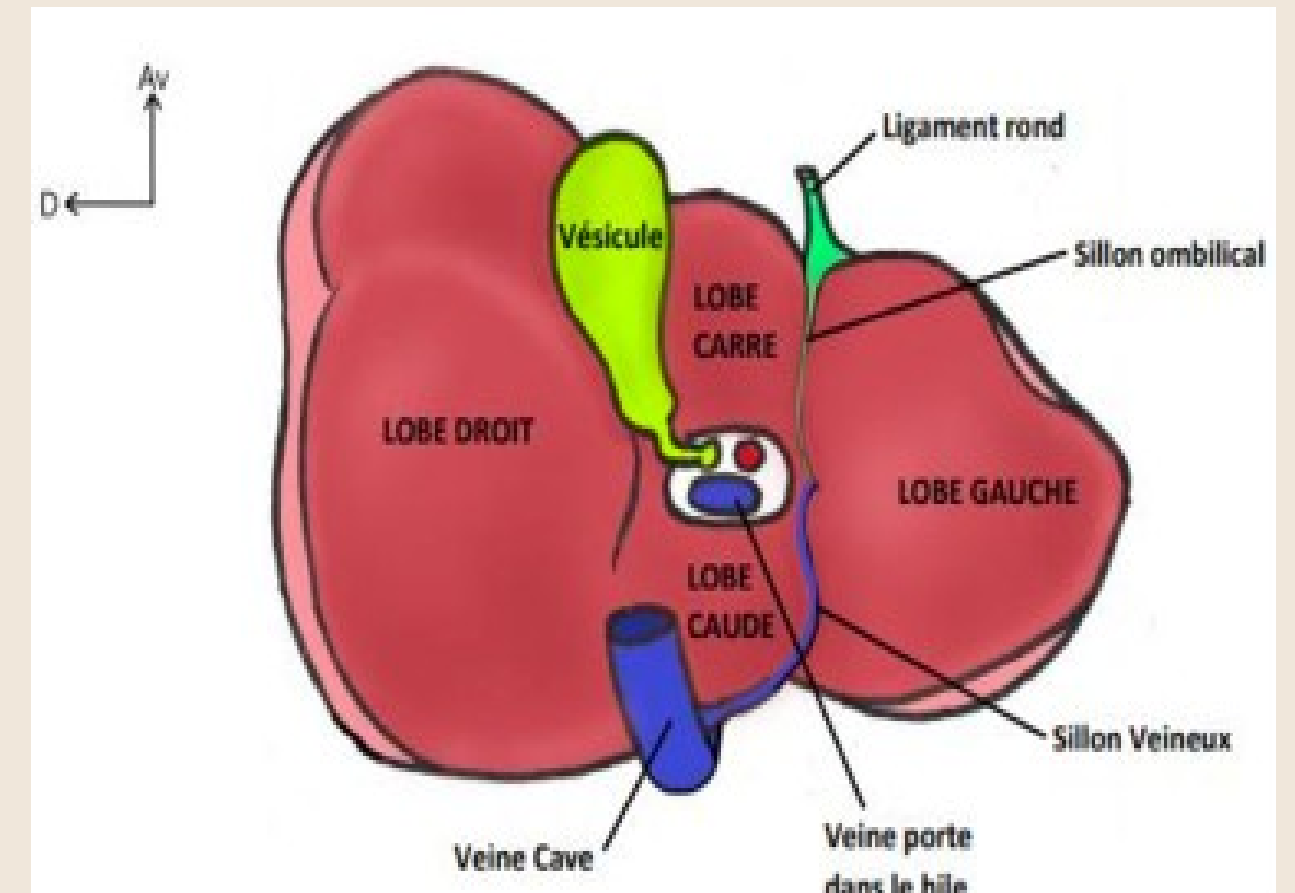


- Caecum
- Jonction iléo-caecale (valvule de Bauhin)
- Appendice
- Angles coliques
- Cornes épiploïques
- Taenias ou bandelettes coliques
- Bosselures ou haustrations

FOIE

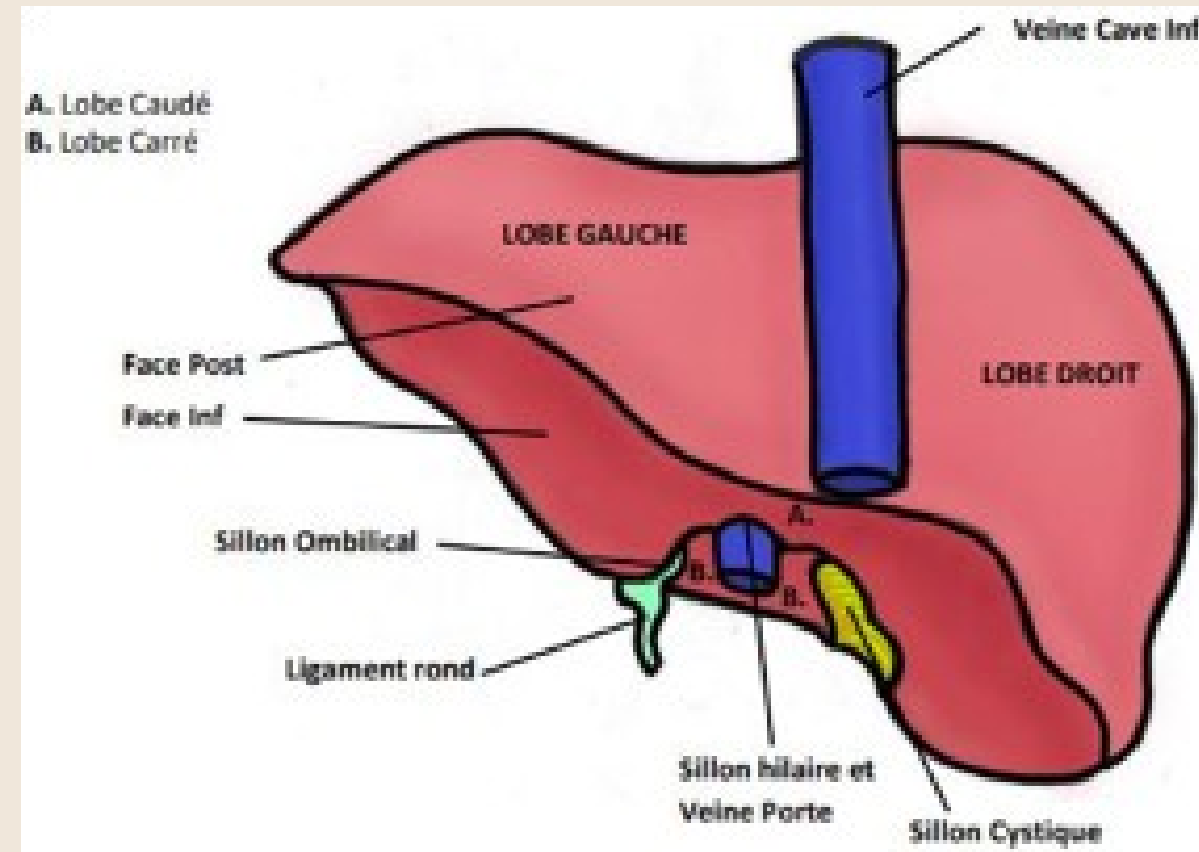


- Vue antérieure
- Ligament FALCIFORME
- Ligament ROND
- 2 LOBES = droit et gauche



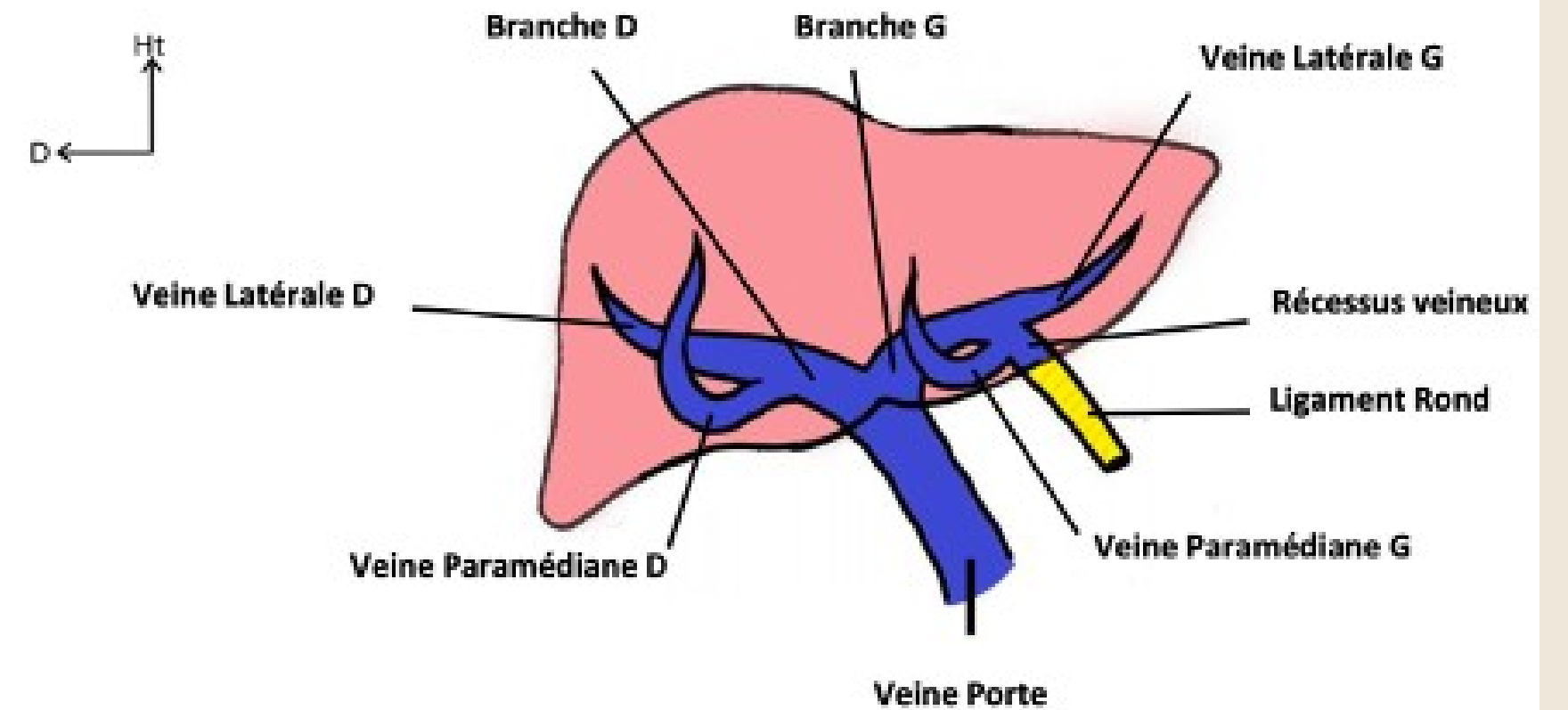
- Vue inférieure
- Vésicule biliaire
- Sillon ombilical
- Sillon veineux d'Arantius
- Veine cave inférieure
- 4 LOBES visibles

FOIE



- Vue postérieure
- 4 LOBES visibles

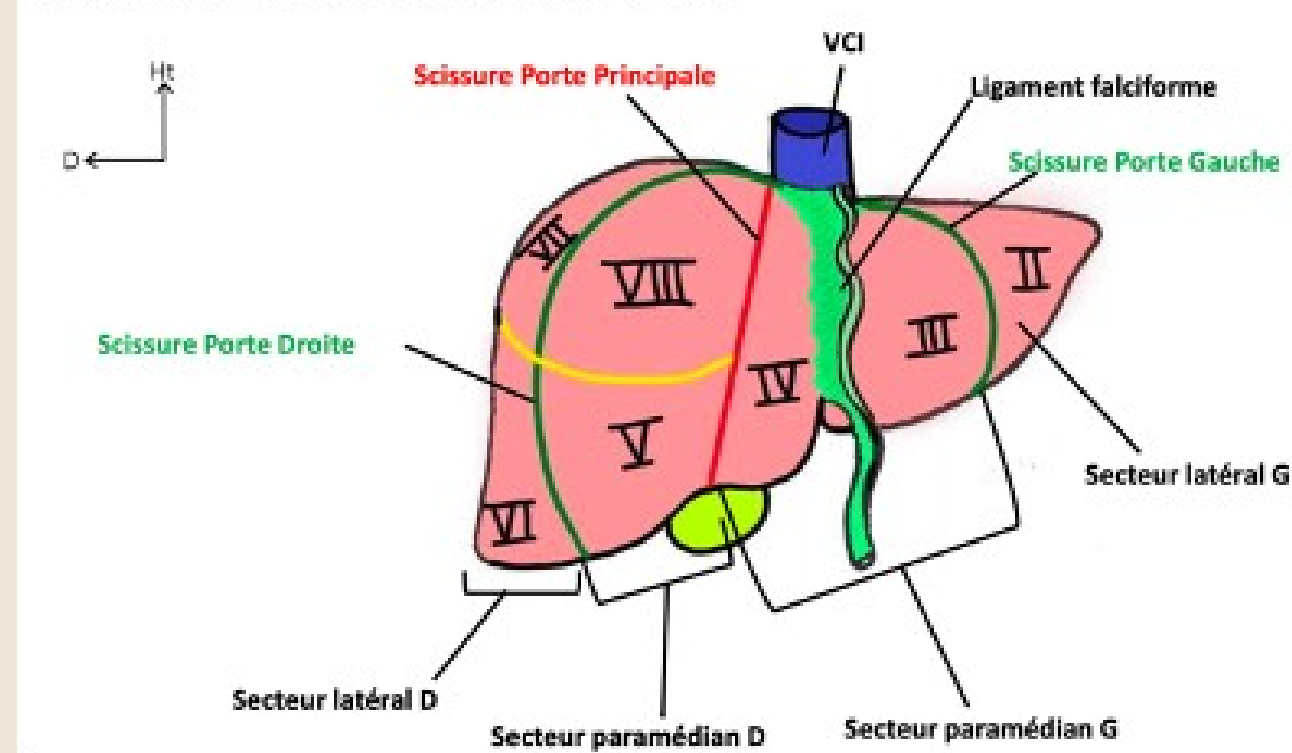
Schéma 15 : Segmentation de la Veine Porte



- Segmentation FONCTIONNELLE
- Branches portales droite et gauche

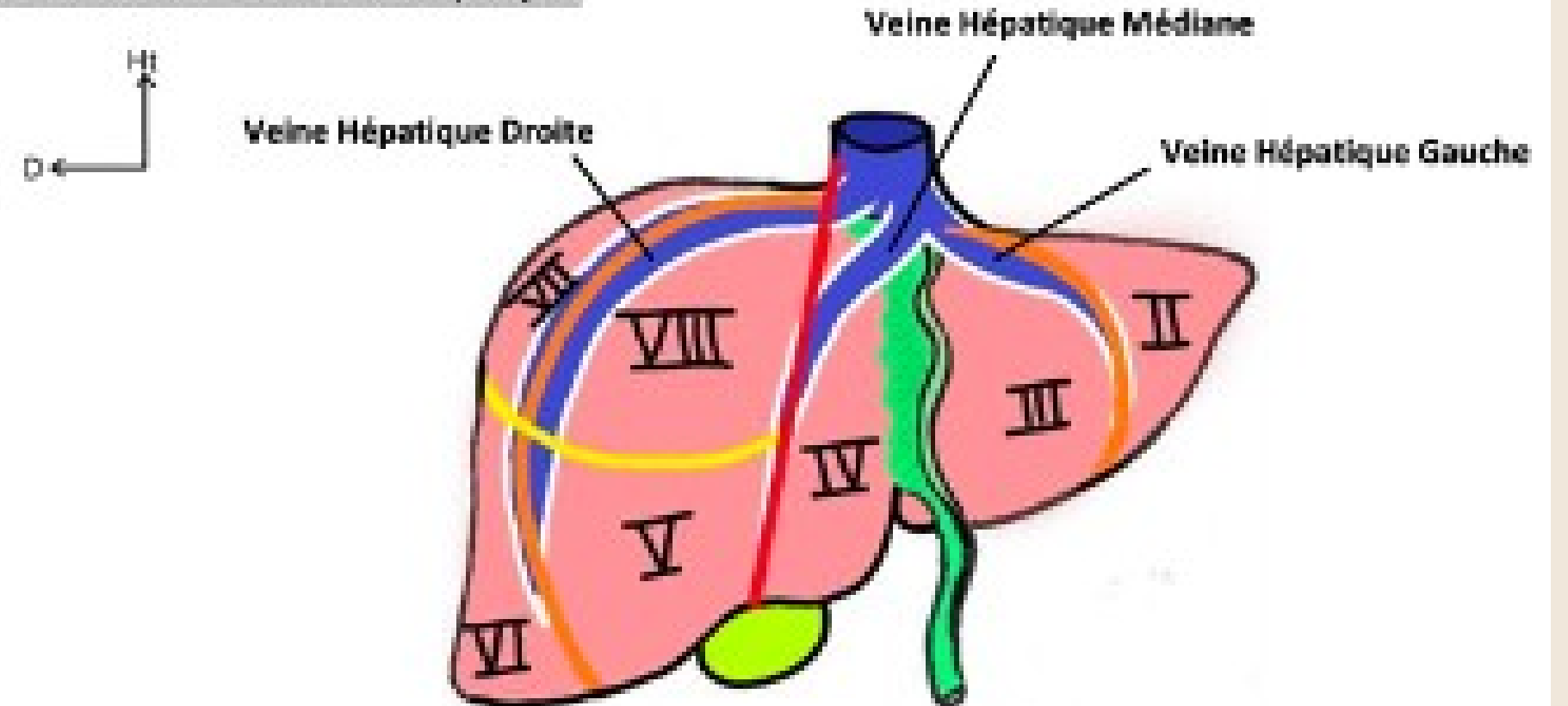
FOIE

Schéma 19 : Segmentation Fonctionnelle du foie – Vue Ant.



- Scissure Porte Principale
- Secteurs
- Segments

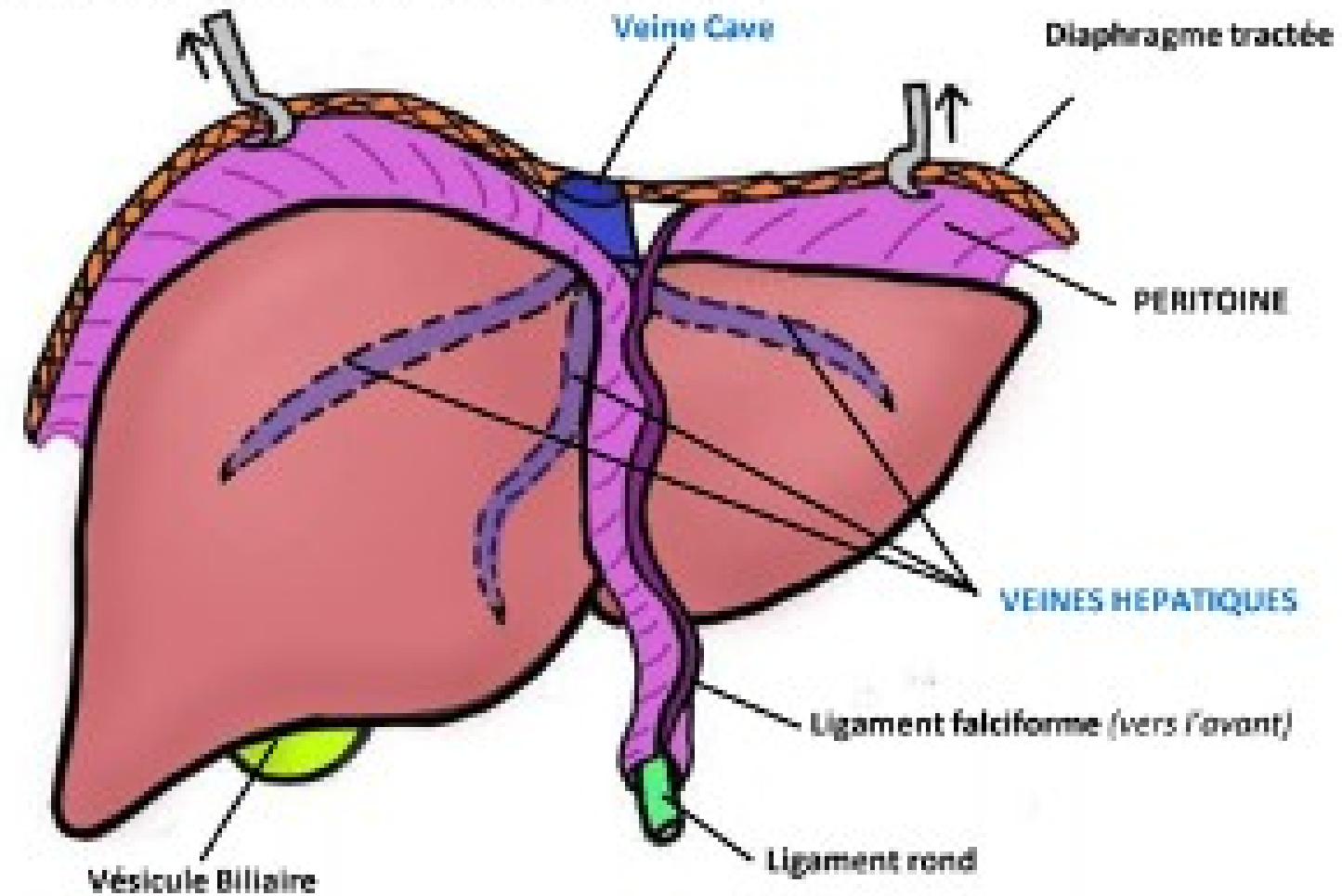
Schéma 20 : Sch. 19 + Veines hépatiques



- Veines sus-hépatiques

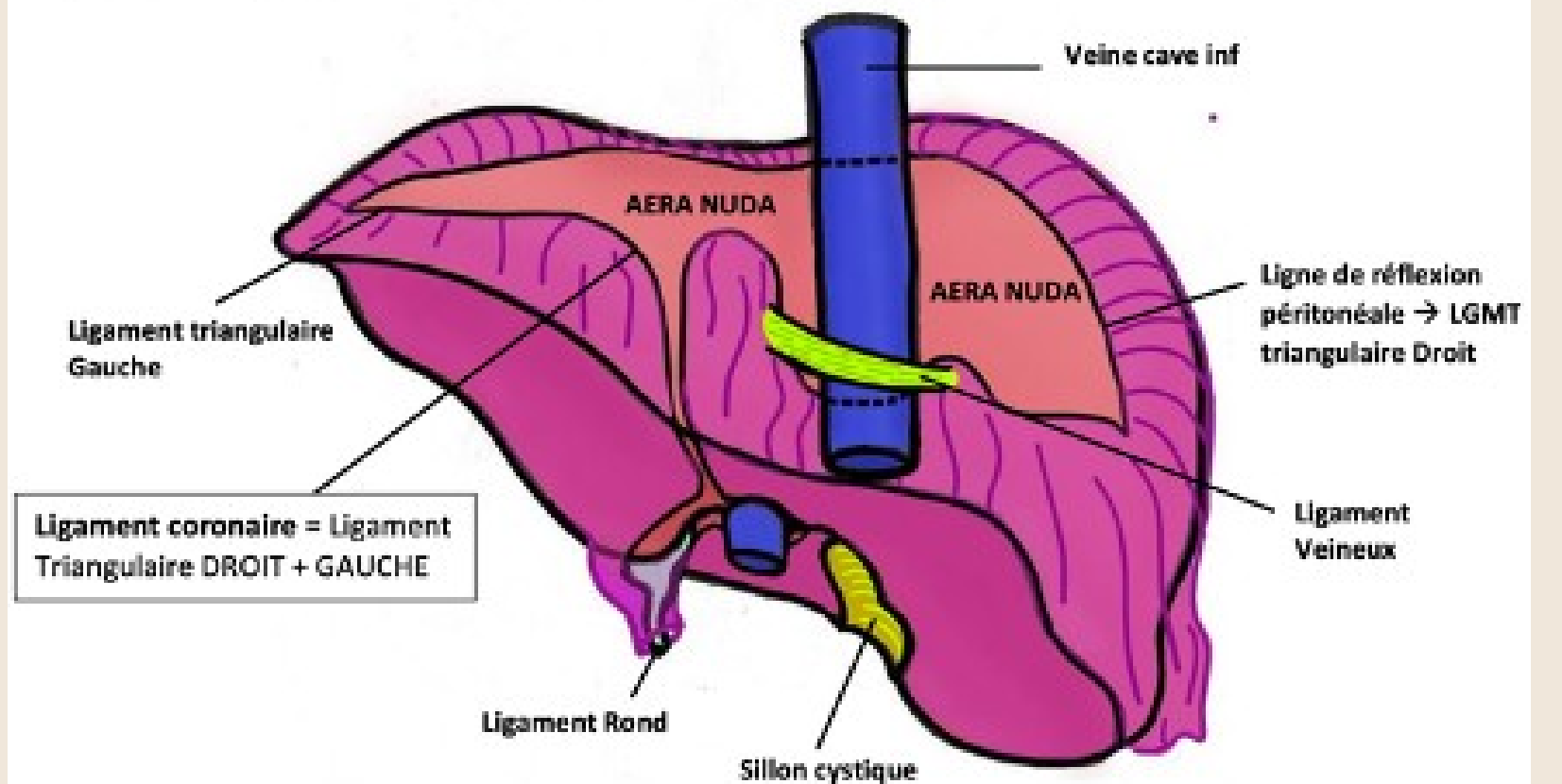
FOIE

Schéma 11 : Moyens de fixité du foie – Vue Antérieure (Saison9 Ep11)

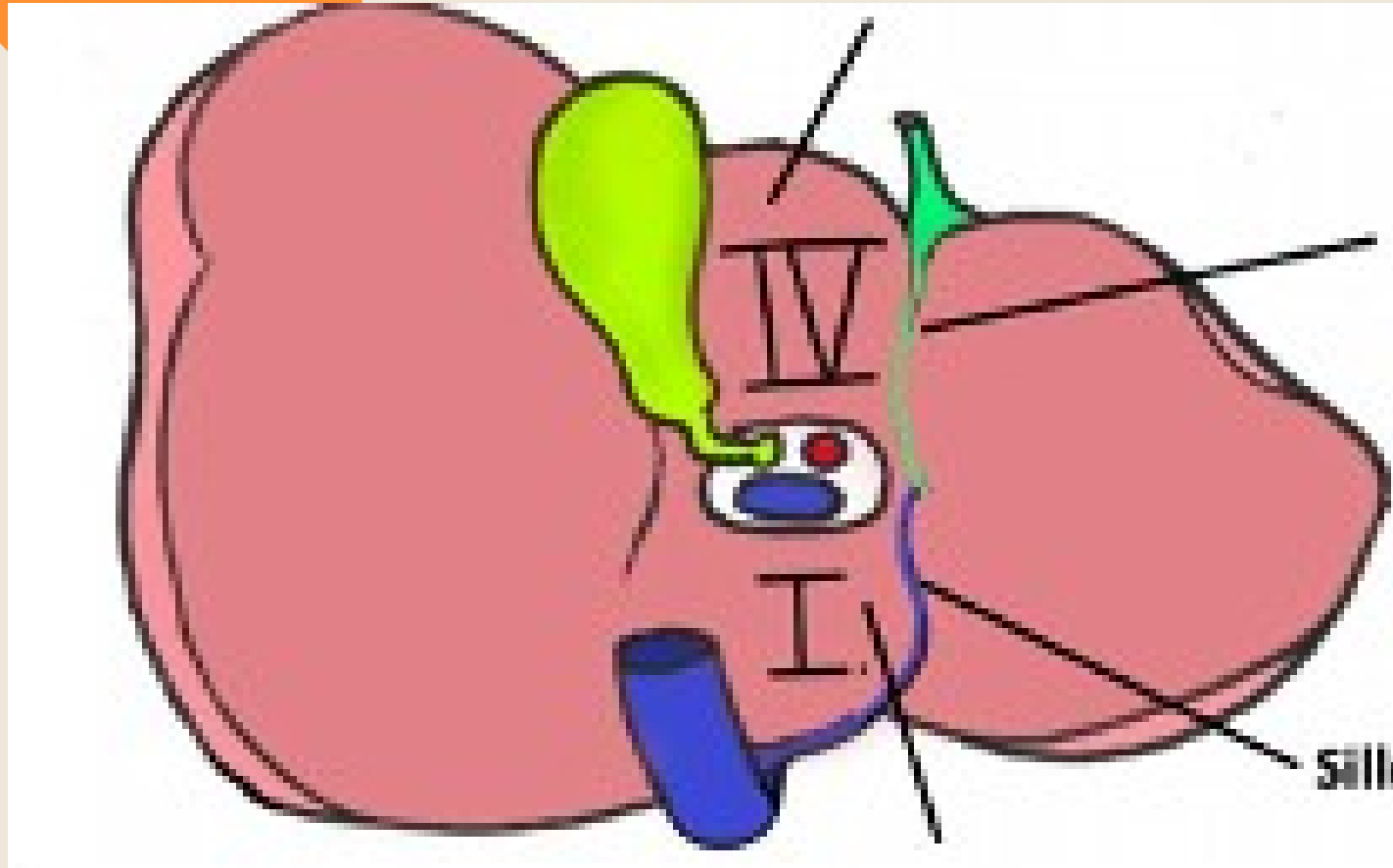


- Moyens de fixité
- Feuillet droit
- Feuillet gauche
- Ligaments triangulaires
- Ligament transverse de la VCI
- Veines sus-hépatiques

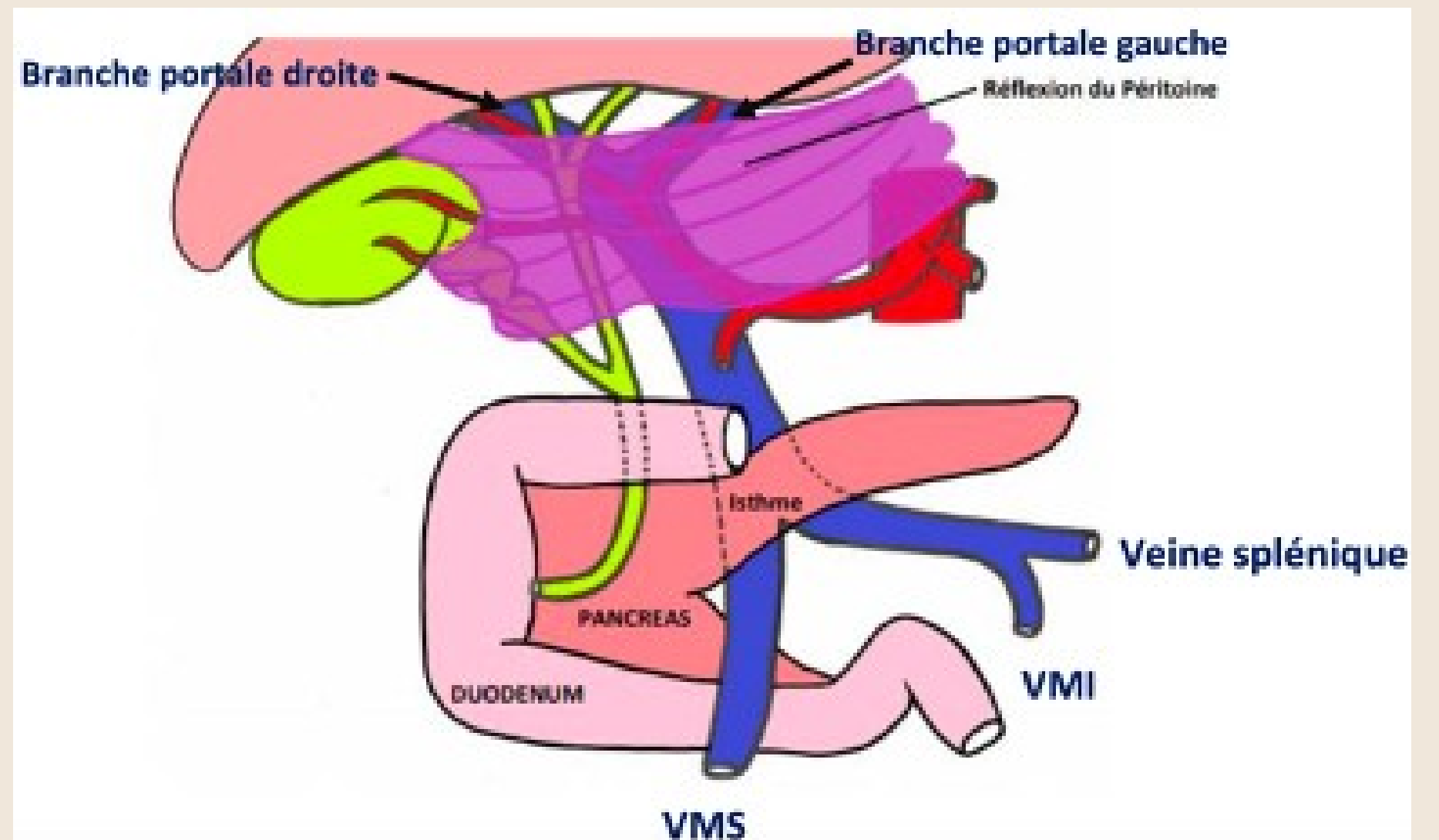
Schéma 12 : Moyens de fixité du foie – Vue Postérieure (Saison9 Ep11)



PÉDICULE HÉPATIQUE

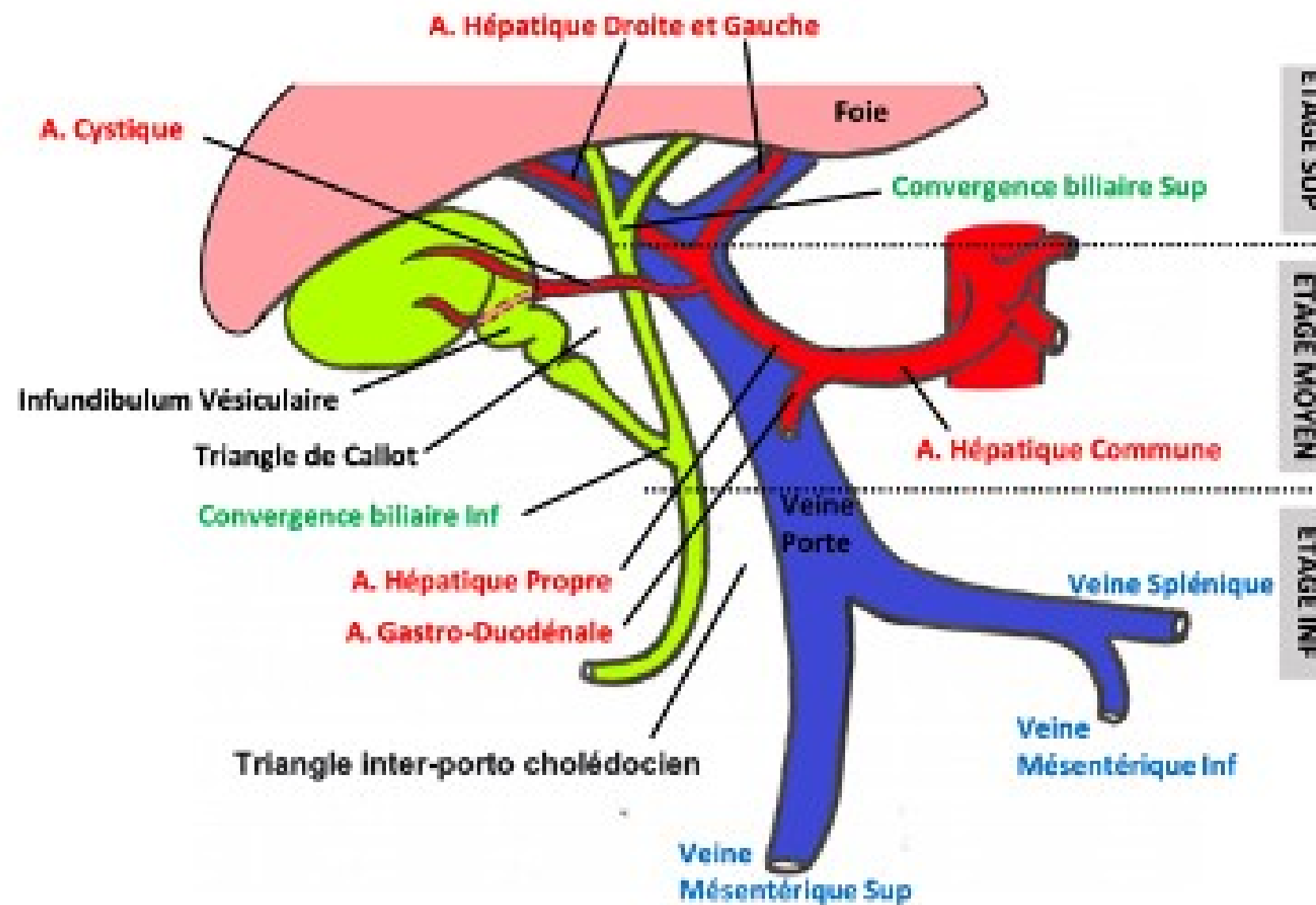


- En arrière : Veine Porte
- En avant à gauche : Artère hépatique propre
- En avant à droite : voies biliaires



PÉDICULE HÉPATIQUE

Schéma 3 : Pédicule Hépatique (Saison9 Ep12)



- 3 étages = Supérieur, moyen et inférieur
- Triangle de Calot
- Triangle inter-porto-cholédien

A stylized, cartoonish car with a pink upper body and a purple lower body. It has a single visible green wheel and a pink heart on its side. The car is shown from a side profile, angled towards the right.

Diagram illustrating the anatomy of the rectum and sigmoid colon, showing internal and external structures and sphincter zones.

Internal Structures (Left Side):

- Sous Muqueuse
- Musculature circulaire lisse interne
- Musculature longitudinale lisse externe
- Levator Ani
- Sphincter Lisse
- Corrigator Cutis Ani = Ligament de Parks

Internal Structures (Right Side):

- Colon Sigmoide
- Muqueuse Glandulaire
- Sinus Anaux = Glandes d'Hermann et Desfosses
- Plexus Veineux Supérieur
- Anastomose porto-cave

Sphincter Strié Zones (Bottom):

- Zone Columnaire
- Zone de Transition
- Marge Anale

Horizontal Lines (Right Side):

- Ligne Ano-Rectale
- Ligne Pectinée
- Ligne Ano-Cutanée

Other Labels (Bottom Right):

- Plexus Veineux Inférieur
- Plis Radiaux

Legend:

1, 2, 3 = Sphincter strié

Diagramme anatomique illustrant la position du rectum et du canal anal en position latérale gauche. Les étiquettes indiquent :

- Colon Sigmoide
- Tænia
- Charnière Recto-Sigmoïdienne
- Vessie
- Muscle Levator Ani
- Rectum pelvien = Ampoule
- Cap anal
- Rectum Périnéale = Canal Anal

Un angle de 110° est indiqué entre l'axe du rectum pelvien et l'axe du rectum périnéal. Une flèche indique la direction de la défécation vers le bas et vers l'arrière (Ar.).

- 2 parties au rectum
- Rectum PELVIEN = ampoule rectale
- entre les 2 CAP ANAL = 110° en arrière
- Rectum PÉRINÉAL = canal anal
- Valvules rectales
- 3 lignes
- Plexus veineux
- Musculeuse complexe