



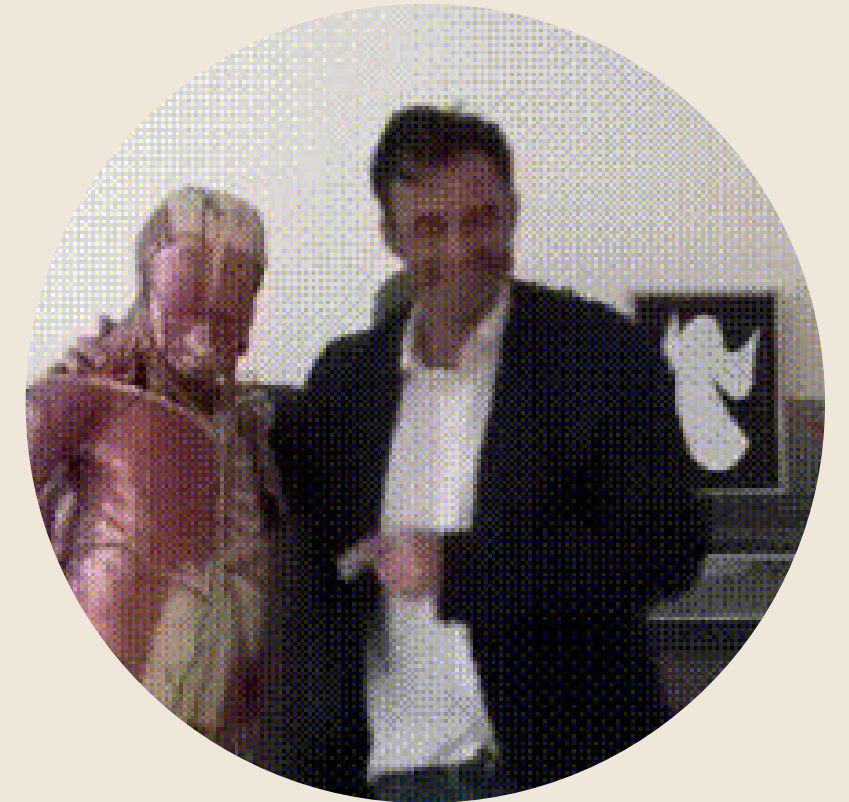
Les tut'ally Spies! présentent ...

LE LIVE ANAT G

18 QCM sur les cours de la TTR



DÉROULEMENT



1

Les QCM en Anat G à Nice ne contiennent que du **texte**, jamais de schéma ou alors les profs nous le diront au cours du semestre, et c'est toujours **1min/QCM**

2

Les profs ne sont pas là pour vous abattre sur des pièges type P1 horribles, ils sont là pour vous donner de **solides bases** en anatomie

3

Il y aura **4 cours en présentiel d'approfondissement** des cours que vous voyez pendant cette TTR : 1 = SN ; 2 = Appareil digestif ; 3 = MS ; 4 = MI

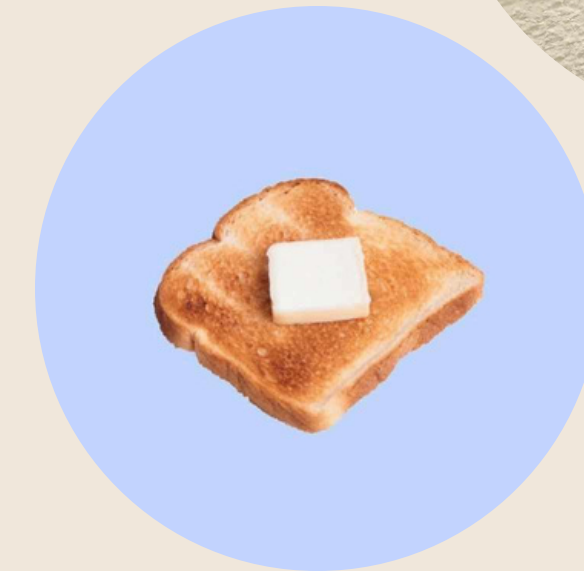
4

Anatomie G = **33 QCM/40** à **l'ECUE 7** de **l'UE 4** (important)



LES PIÈGES FRÉQUENTS

- 1 Les pièges entre antérieur/postérieur/latéral /médial/médian etc. ++++
- 2 En SNC: Pour l'évolution des vésicules, dire que les étapes sont "successives" au lieu de "CONCOMITANTES"
- 3 Les pièges inversion !!!!!!!!!!!





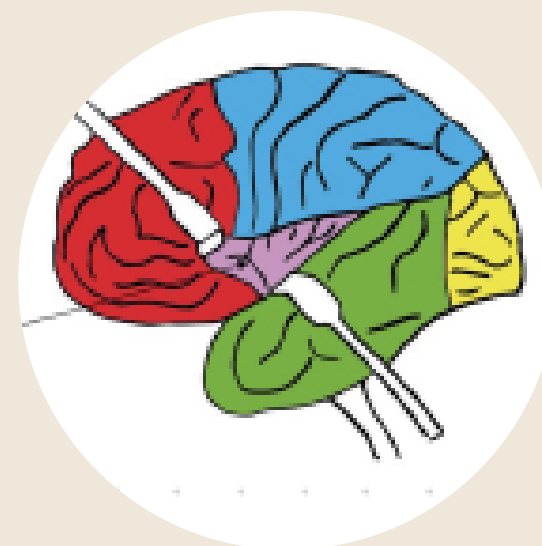
SYSTÈME NERVEUX

5 QCM





A decorative graphic in the bottom right corner featuring a series of concentric, curved bands in shades of pink, orange, and yellow, resembling a stylized rainbow or a large smile. To the left of these bands is a small, four-pointed orange star.



systeme nerveux



respiratoire



QCM 1

Concernant l'organogénèse de la moelle spinale, donnez la(les) réponse(s) exacte(s) :

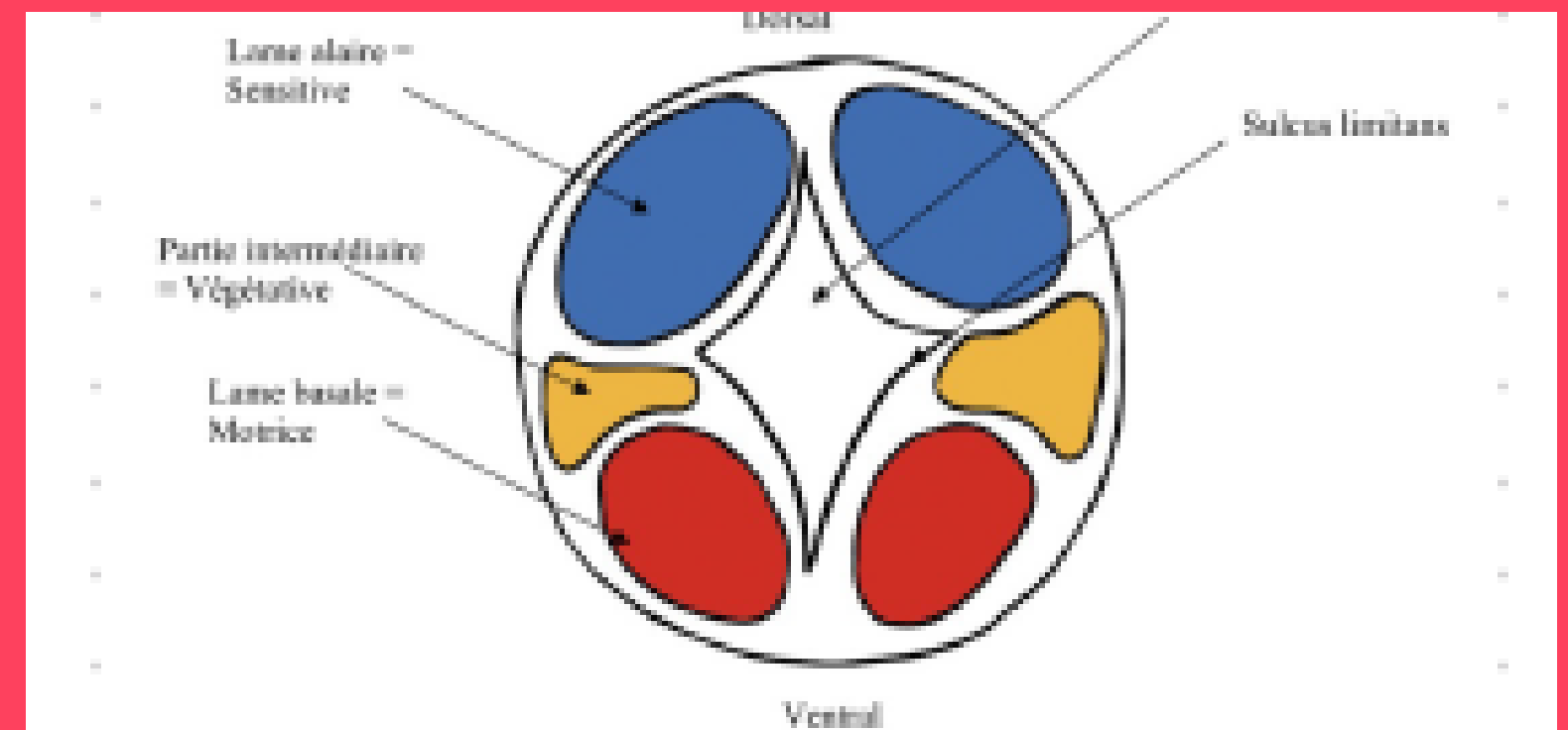
- A) La lame basale est motrice et se trouve sur la partie dorsale
- B) Il existe une asymétrie de croissance (la moelle croît beaucoup plus vite que la colonne)
- C) La moelle arrête de croître en L2 et se prolonge par le Filum terminale
- D) L'asymétrie de croissance explique que les racines les plus basses sont verticales et les plus hautes horizontales
- E) Toutes les réponses sont fausses

CORRECTION



REPONSE : **CD**

- A) Faux : lame basale motrice, partie VENTRALE
- B) Faux : la COLONNE croît plus vite que la moelle
- C) Vrai
- D) Vrai



QCM 2

Concernant l'anatomie générale de l'encéphale, donnez la(les) réponse(s) exacte(s) :

- A) Le gyrus pré-central est en avant de la fissure central, c'est de là que part la voie sensitive
- B) Le gyrus pré-central est en avant de la fissure central, c'est de là que part la voie motrice
- C) Le gyrus pré-central est en arrière de la fissure central, c'est là qu'arrive la voie sensitive
- D) Le gyrus pré-central est en arrière de la fissure central, c'est là qu'arrive la voie motrice
- E) Toutes les réponses fausses

CORRECTION



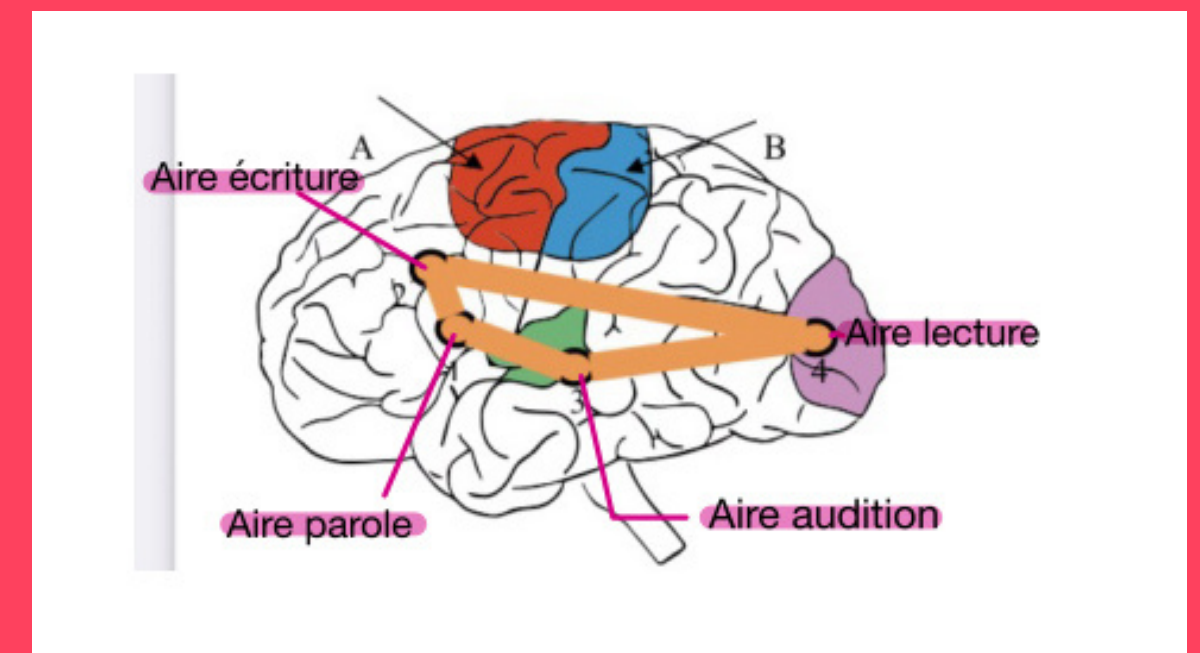
REPONSE : **B**

A) Pré-central, en AVANT fissure centrale, PART voie MOTRICE

B) Vrai

C) Faux

D) Faux



QCM 3

Concernant le plancher du V4, donnez la(les) réponse(s) exacte(s) :

- A) Il contient 5 colonnes de noyaux de part et d'autre du sillon central
- B) Il est de forme losangique
- C) La colonne somato-motrice jouxte le sillon médian
- D) La colonne viscéro-motrice est essentiellement sympathiques pour les nerfs crâniens
- E) Toutes les réponses fausses

CORRECTION



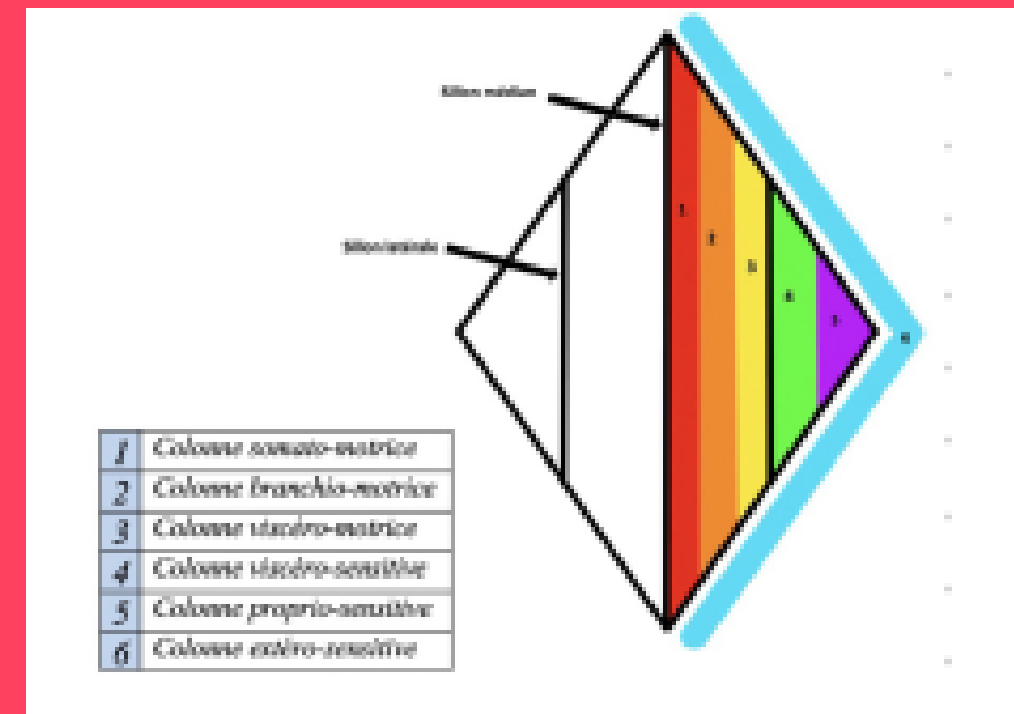
REPONSES : **BC**

A) Faux : V4 = 6 colonnes !!!!

B) Vrai

C) Vrai

D) Faux : colonne viscéro-motrice = essentiellement PARAsympathique pour les nerfs crâniens



QCM 4

Concernant les voies motrices, donnez la (les) proposition(s) exacte(s) :

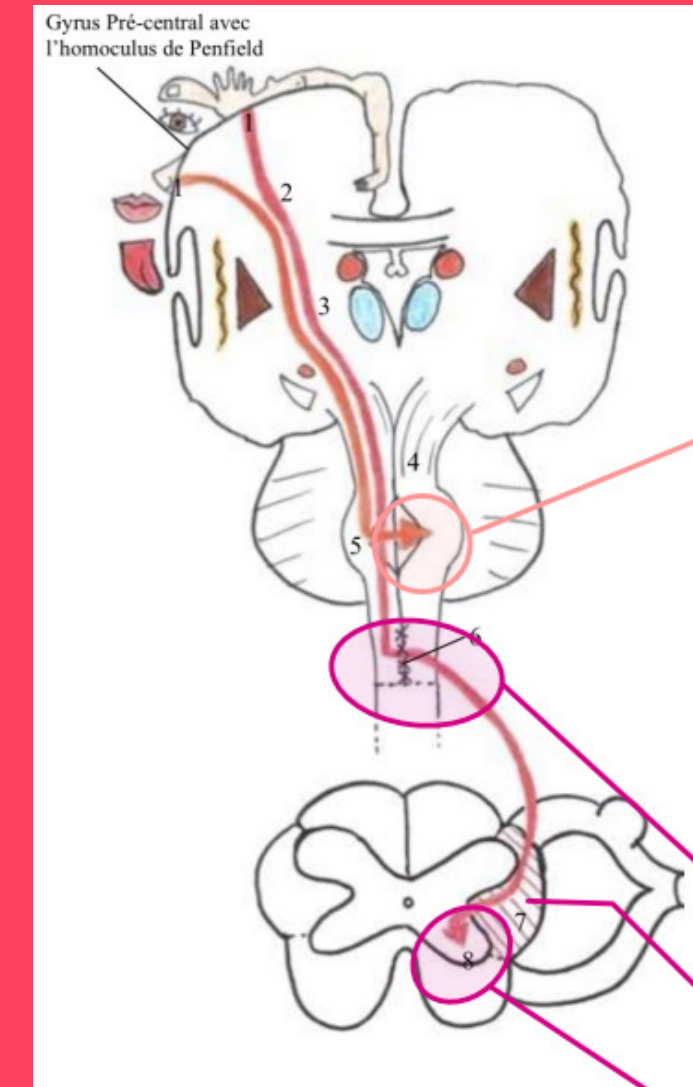
- A) La voie cortico-nucléaire a un trajet ascendant et permet la motricité du segment céphalique
- B) La voie cortico-spinal véhicule la motricité des membres
- C) Le faisceau cortico-nucléaire se termine au niveau du V4 sur les colonnes 3 et 4
- D) Le faisceau cortico-spinal décusse au niveau du pont
- E) Toutes les réponses sont fausses

CORRECTION



REPONSE : **B**

- A) Faux : cortico-nucléaire = trajet DESCENDANT
- B) Vrai
- C) Faux : Sur les colonnes 1 et 2 du V4
- D) Faux : cortico spinal décusse au niveau de la décussation des pyramide (bulbe)



QCM 5

Concernant l'organisation des voies du système orthosympathique, donnez la(les) proposition(s) exacte(s) :

- A) Le Tronc Sympathique est présent sur toute la hauteur de la colonne vertébrale
- B) Le RCB se trouve aussi sur la toute la hauteur et a une vitesse de conduction rapide
- C) Le RCG se trouve uniquement de C8 à L2 et a une vitesse de conduction lente
- D) Les protoneurones des voies orthosympathiques se trouve au niveau de la colonne intermédio-médiale
- E) Toutes les réponses sont fausses

CORRECTION



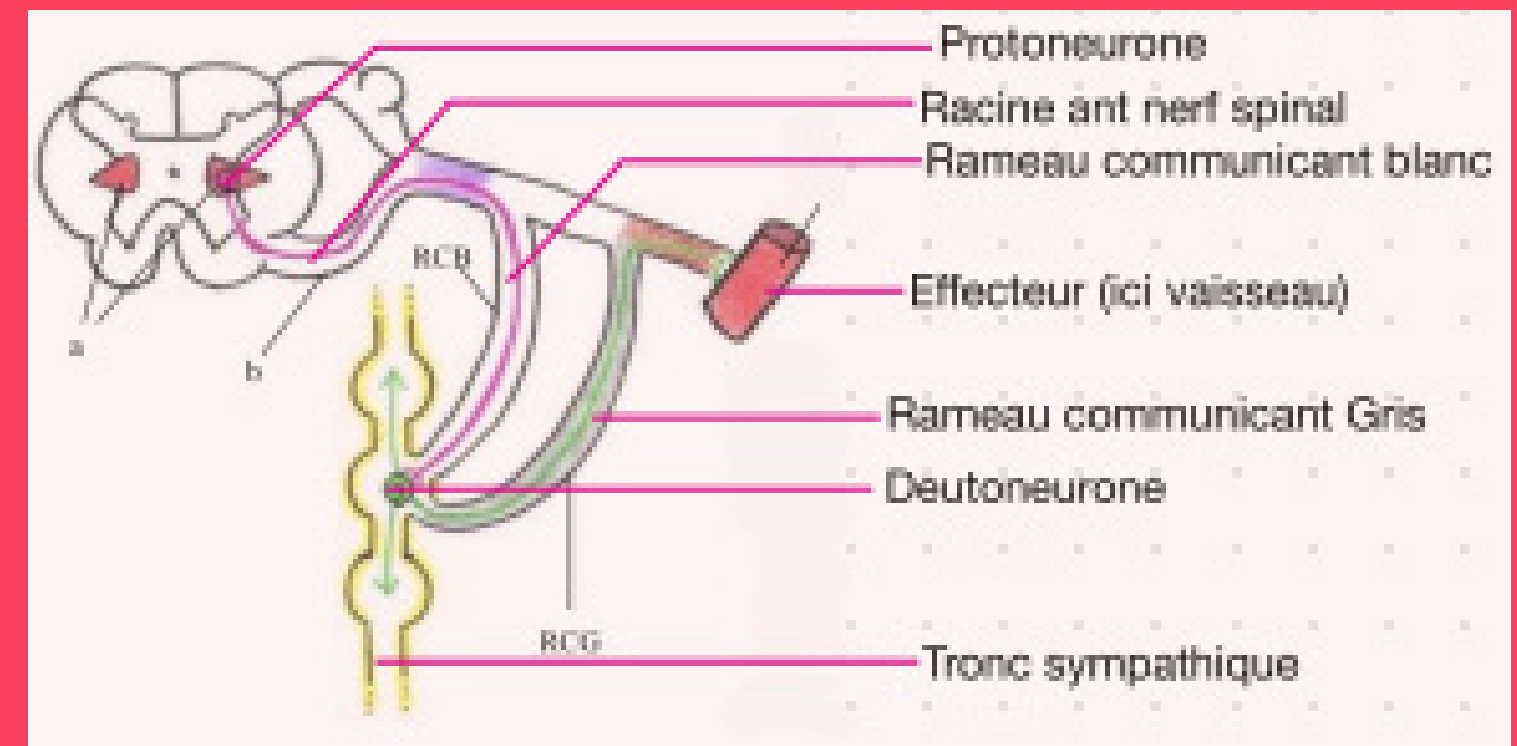
REPONSES : **A**

A) Vrai

B) Faux : RCB de C8 à L2 , conduction rapide

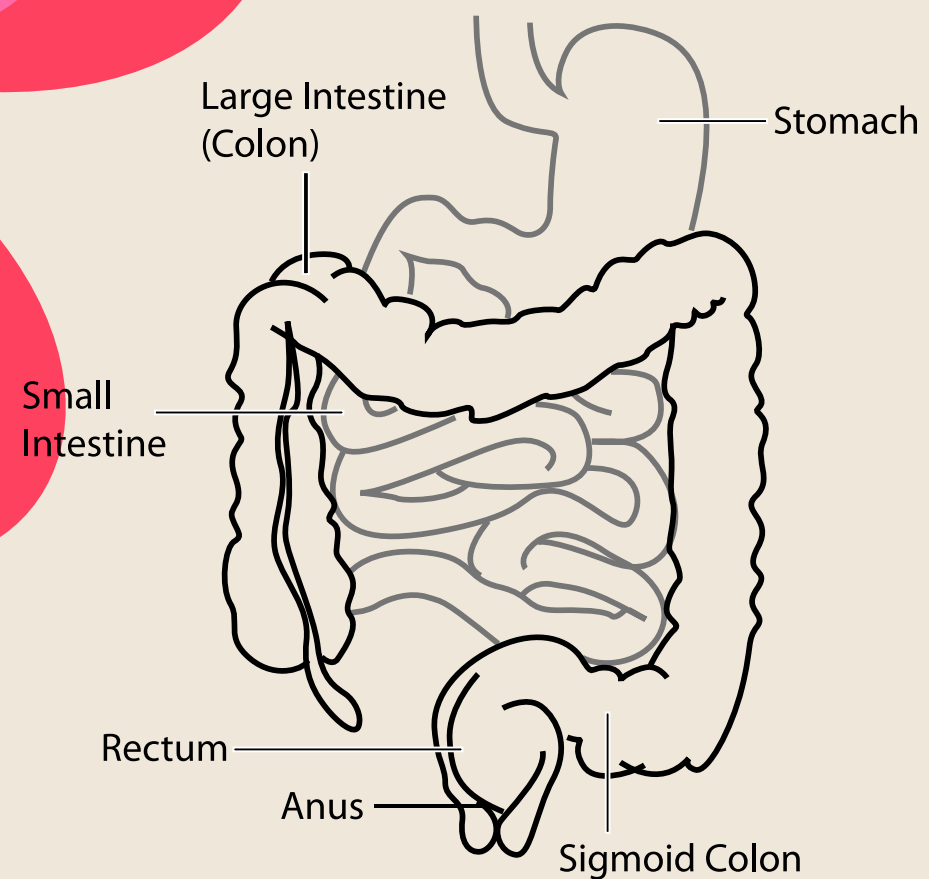
C) Faux : RCG sur toute la hauteur du TS, conduction lente

D) Faux : sur la colonne intermedio-latérale (IML)



APPAREIL DIGESTIF

6 QCM



TUT

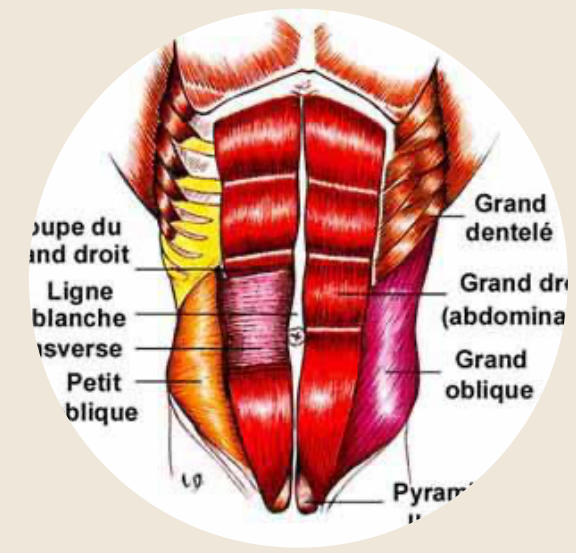


Yallux

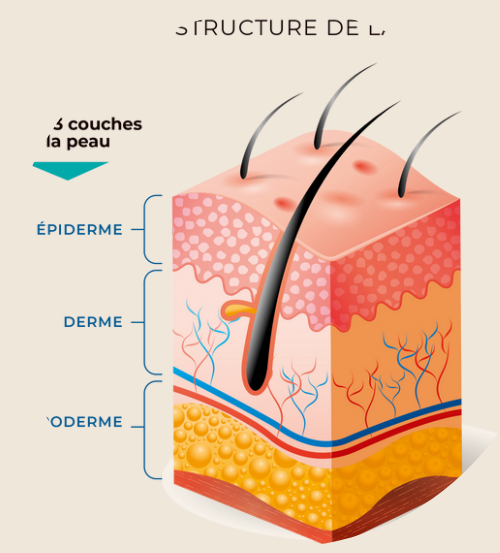
COURS



Digestif



Paroi du tronc



Téguments

QCM 1

À propos des organes de la cavité abdominale, indiquez la(les) proposition(s) exacte(s) :

- A) L'estomac fait suite à l'oesophage abdominal (= 3cm)
- B) Le côlon sigmoïde permet de définir un étage supra-mésocolique et un étage infra-mésocolique
- C) L'appendice est un diverticule du caecum qui lui-même est un diverticule du côlon descendant
- D) L'intestin grêle est composé de 3 parties (dans cet ordre) : duodénum, jéjunum et iléon
- E) Toutes les réponses sont fausses

CORRECTION



REPONSES : **AD**

- A) Vrai
- B) Faux : c'est le côlon transverse
- C) Faux : le caecum est un diverticule du côlon ascendant/ côlon droit
- D) Vrai

QCM 2

À propos des organes de la cavité abdominale, indiquez la(les) proposition(s) exacte(s) :

- A) Le grand omentum est un diverticule de l'intestin grêle
- B) Le côlon, comme l'intestin grêle, est lisse
- C) Si l'on ouvre l'abdomen, le foie est en grande partie caché par les côtes
- D) Le petit omentum, formation péritonéale, s'étend depuis le foie et son pédicule jusqu'à l'estomac
- E) Toutes les réponses sont fausses

CORRECTION



REPONSES : **CD**

- A) Faux : QCM nawak, le grand omentum est une nappe graisseuse appendue à l'estomac
- B) Faux : le côlon présente des bosselures et des taenias
- C) Vrai
- D) Vrai

QCM 3

À propos des organes de l'embryologie digestive, indiquez la(les) proposition(s) exacte(s) :

- A) L'anse intestinale primitive est constituée de deux branches
- B) L'aorte va donner 2 artères principales destinées aux viscères
- C) Le septum transversum est l'ébauche du diaphragme thoraco-abdominal
- D) Le tronc cœliaque se développe en regard de l'estomac
- E) Toutes les réponses sont fausses

CORRECTION



REPONSES : **ACD**

A) Vrai

B) Faux : 3 artères : Tronc coeliaque, AMS et AMI

C) Vrai

D) Vrai

QCM 4

À propos des mouvements des viscères durant l'embryologie, indiquez la(les) proposition(s) exacte(s) :

- A) Au niveau supra-mésocolique (au-dessus du colon transverse) on a une rotation anti-horaire autour d'un axe cranio-caudal donc vertical
- B) A cet étage on aura une migration du bourgeon hépatique vers l'hypogastre droit et la rate vers l'hypogastre gauche
- C) Le foie va passer dans le plan frontal
- D) L'aorte va migrer dans le mésogastre
- E) Toutes les réponses sont fausses

CORRECTION



REPONSES : **A**

- A) Vrai
- B) Faux : hypocondre pas hypogastre
- C) Faux : c'est l'estomac ça
- D) Faux : non l'aorte ne migre pas du tout

QCM 5

À propos des organes de l'estomac, indiquez la(les) proposition(s) exacte(s) :

- A) La sous-muqueuse gastrique est une couche où l'on retrouve les amas de Peyer
- B) L'estomac présente 4 parties : Le fundus, de corps, l'isthme et un antre
- C) L'estomac possède une couche musculuse supplémentaire par rapport au reste du tube digestif
- D) L'angulus se trouve en regard de Th12, soit le hiatus œsophagien
- E) Toutes les réponses sont fausses

CORRECTION



REPONSES : **C**

- A) Faux : c'est dans l'intestin grêle qu'on a des amas de Peyers
- B) Faux : il y a que 3 parties = fundus, corps et antre
- C) Vrai
- D) Faux : c'est bien Th12 mais c'est le hiatus aortique

QCM 6

À propos des organes du rectum, indiquez la(les) proposition(s) exacte(s) :

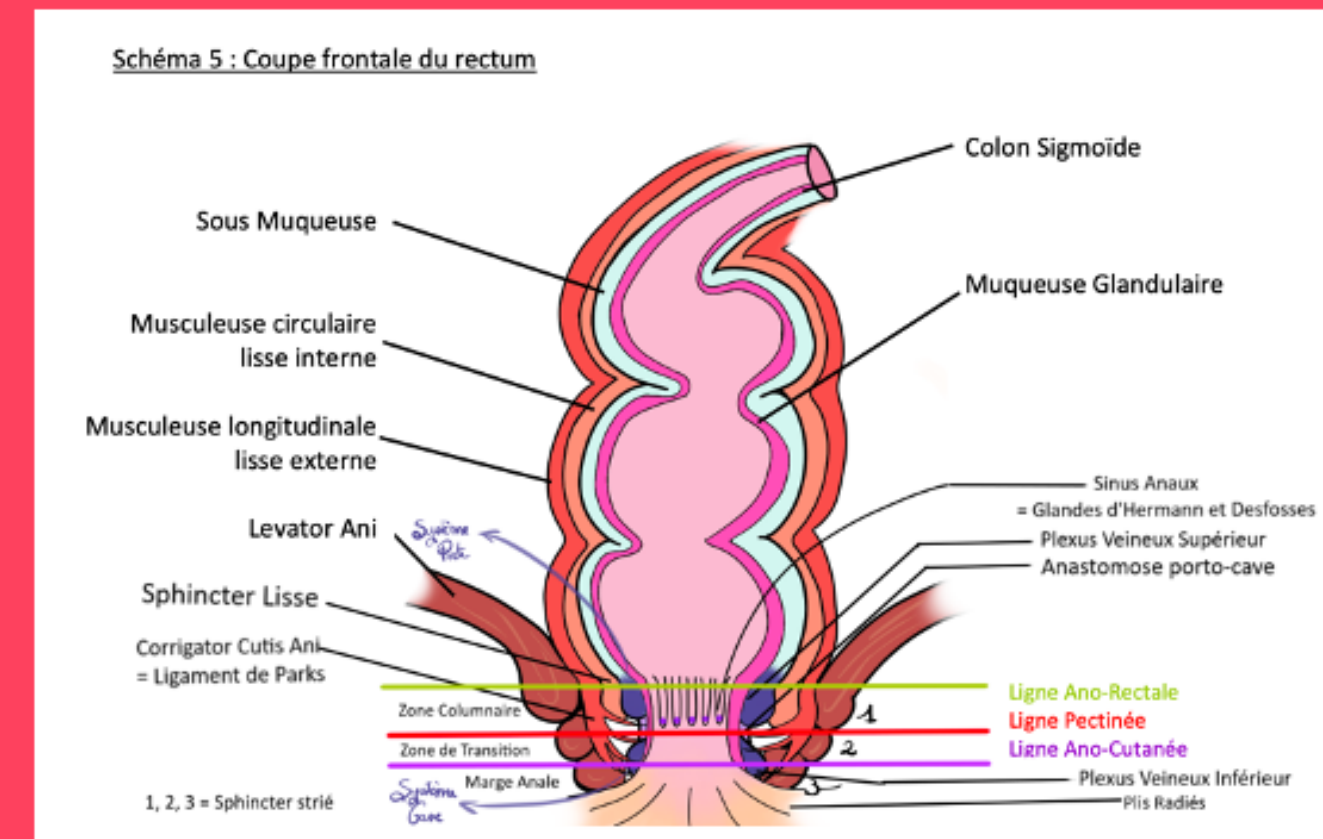
- A) La muqueuse rectale est plissée pour absorber l'eau des selles
- B) La ligne ano-rectale est la jonction entre le côlon et le rectum
- C) La couche musculieuse interne circulaire s'épaissie pour former le Levator ani
- D) La couche musculieuse externe circulaire va s'éparpiller pour former le ligament de Parks
- E) Toutes les réponses sont fausses

CORRECTION

REPONSES : **E**



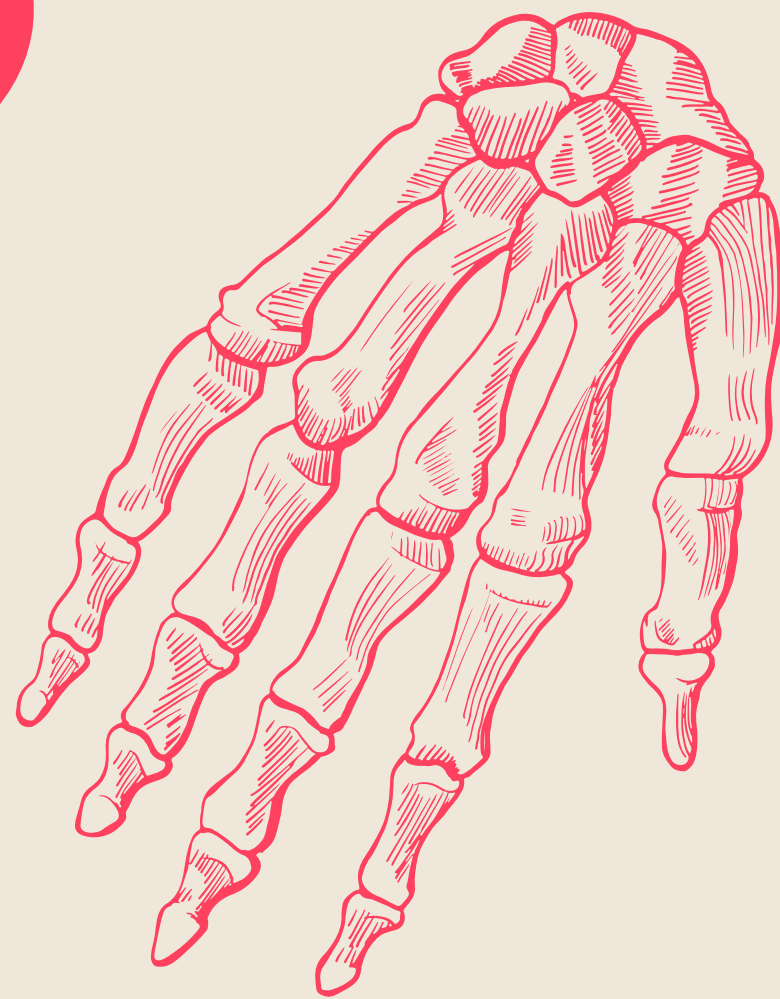
- A) Faux : La muqueuse rectale est plissée pour absorber l'eau des selles
- B) Faux : entre le rectum et le canal anal
- C) Faux : le sphincter lisse de l'anus
- D) Faux : la musculature externe est longitudinale





MEMBRES

6 QCM



✧
TUT



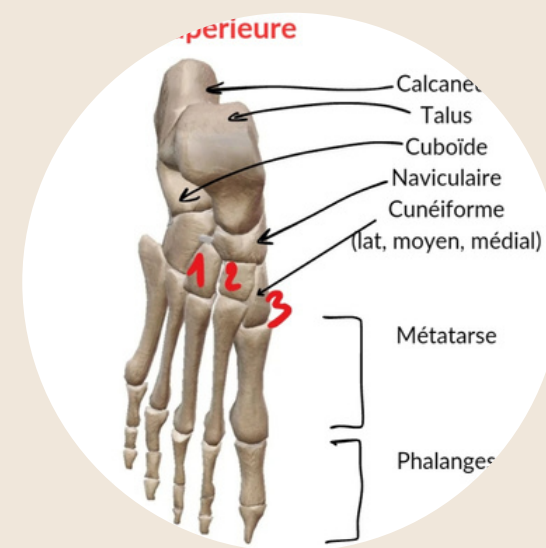
Ana'LCR



COURS



✧
**Membre
supérieur**



**Membre
inférieur**




**Anatomie
du tronc**



QCM 1

A propos du membre supérieur, indiquez la (ou les) proposition(s) exacte(s)

- A) Le nerf radial innerve le triceps
 - B) Le nerf radial permet l'extension
 - C) Le nerf radial passe dans le sillon tricipital latéral
 - D) Le nerf radial donne la motricité du 1^{er} espace métacarpien
 - E) Les réponses A, B, C et D sont fausses
- 

CORRECTION

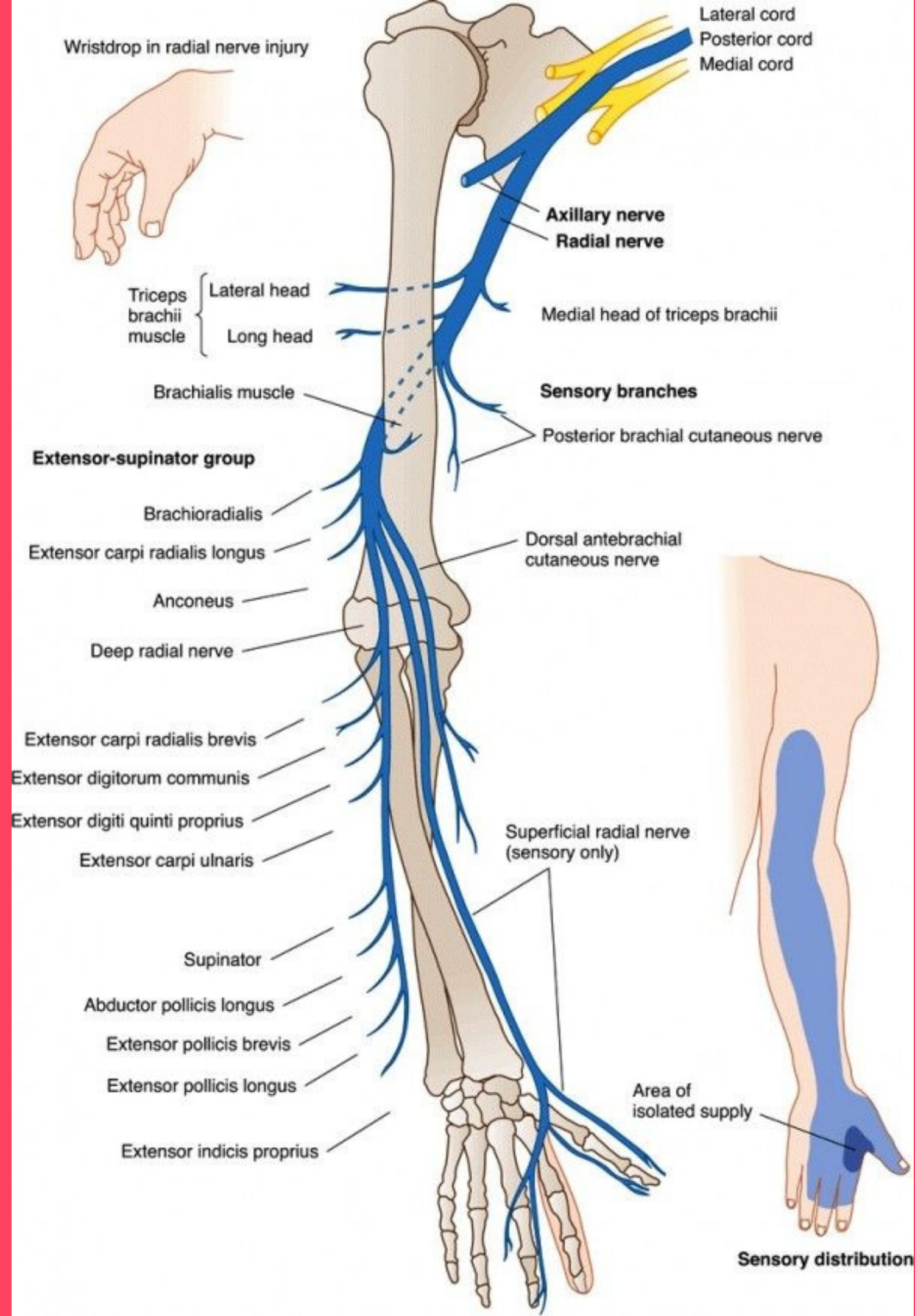
A) VRAI

B) VRAI => mémo "radial" => "raide"

C) FAUX => **bicipital**

D) FAUX => Donne la **sensibilité**

E) FAUX



QCM 2

A propos du membre supérieur, indiquez la (ou les) proposition(s) exacte(s)

- A) La clavicule présente une concavité antérieure médiale
- B) La clavicule présente une convexité antérieure latérale
- C) Le membre supérieur est dit "thoracique" car présente une lordose thoracique
- D) L'épitrachlée est le condyle médial (volumineux et carré)
- E) Les réponses A, B, C et D sont fausses

CORRECTION

- A) FAUX Inversion
- B) FAUX Inversion
- C) FAUX Lordose **lombaire** (ciphose thoracique)
- D) FAUX Pas condyle mais **épicondyle**
- E) FAUX

Vue supérieure de la clavicule

droite

A

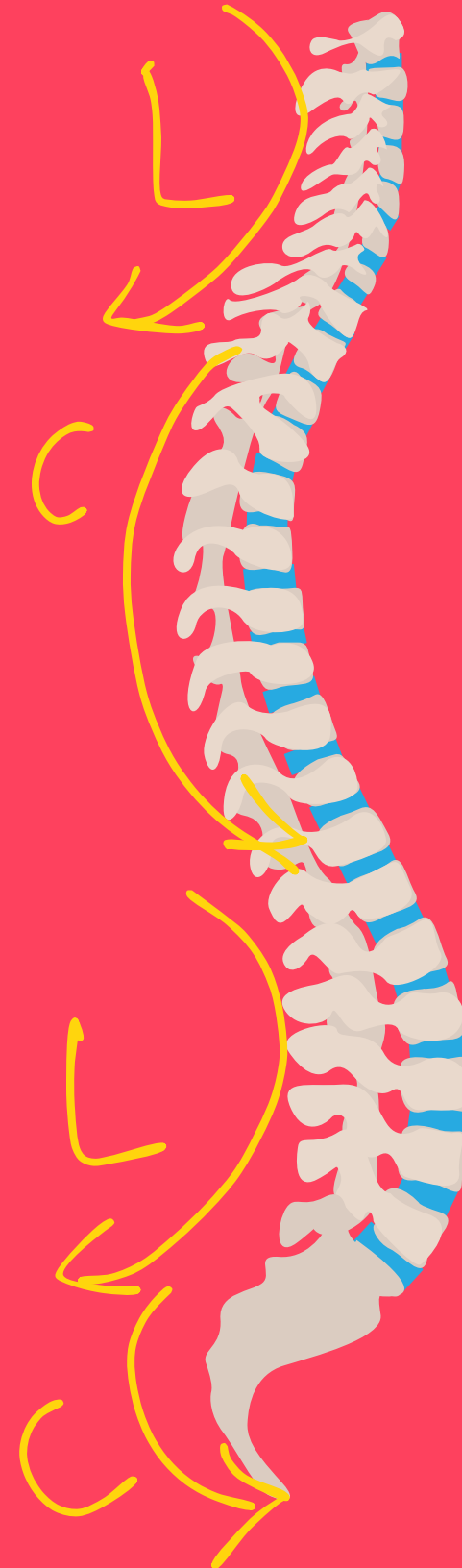
G

Extrémité latérale

Concavité latérale

Extrémité
médiale

Convexité médiale



Vue postérieure de l'humérus

Grande tubérosité

Gouttière de
passage du nerf
radial

Fosse
olécrânienne

Epicondyle
médial

Epicondyle
latéral


Ht

D



QCM 3

A propos du membre supérieur, indiquez la (ou les) proposition(s) exacte(s)

- A) Le capitulum appartient au radius
 - B) La trochlée appartient à l'ulna
 - C) Le capitulum s'articule avec la tête radiale
 - D) La trochlée s'articule avec l'ulna
 - E) Les réponses A, B, C et D sont fausses
- 

CORRECTION

A) FAUX Le capitulum est une structure **sphérique** qui appartient à **l'humérus**

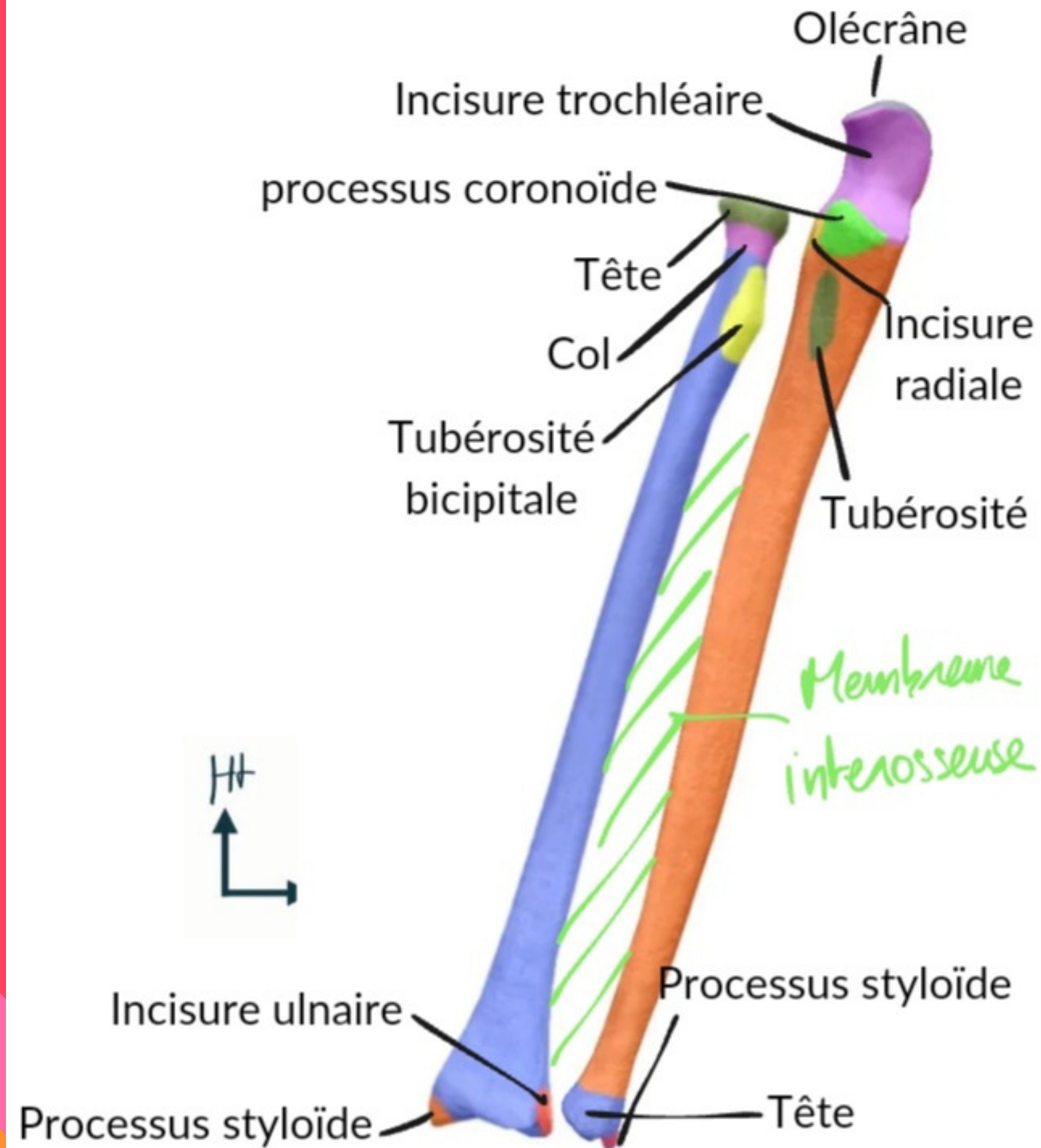
B) FAUX La trochlée est une structure en **diabolo** qui appartient à **l'humérus**

C) VRAI => articulation **huméro-radiale**

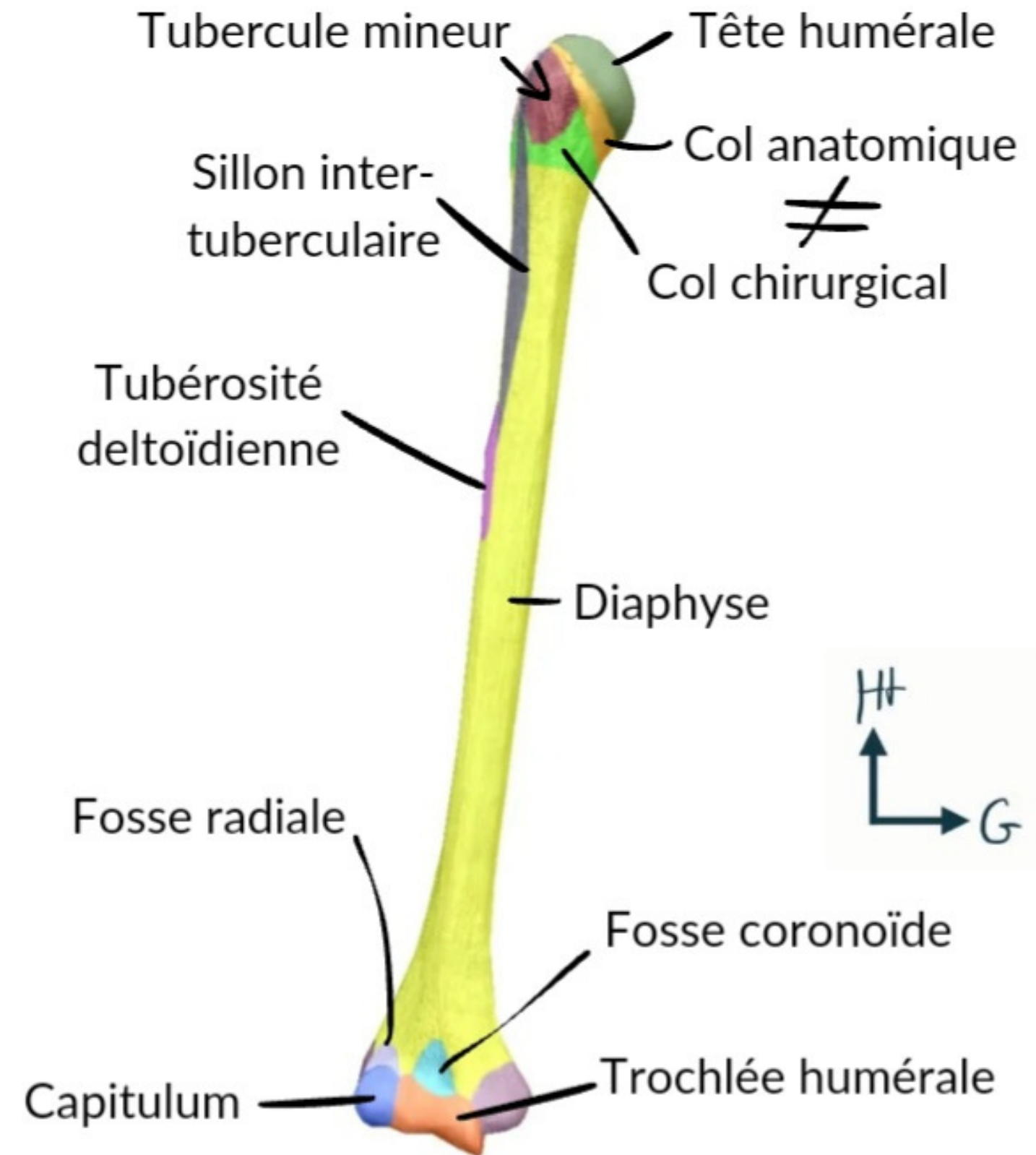
D) VRAI => articulation **huméro-ulnaire**

E) FAUX

Vue antérieure




Vue antérieure de l'humérus





QCM 4

A propos du membre inférieur, indiquez la (ou les) proposition(s) exacte(s)

- A) La veine saphène externe ou grande saphène rejoint la fémorale au niveau d'une crosse
 - B) L'artère poplitée est plus médiale que la veine poplitée
 - C) L'artère fémorale est plus médiale que la veine fémorale
 - D) On peut palper le pouls pédieux en arrière de la malléole interne
 - E) Les réponses A, B, C et D sont fausses
- 

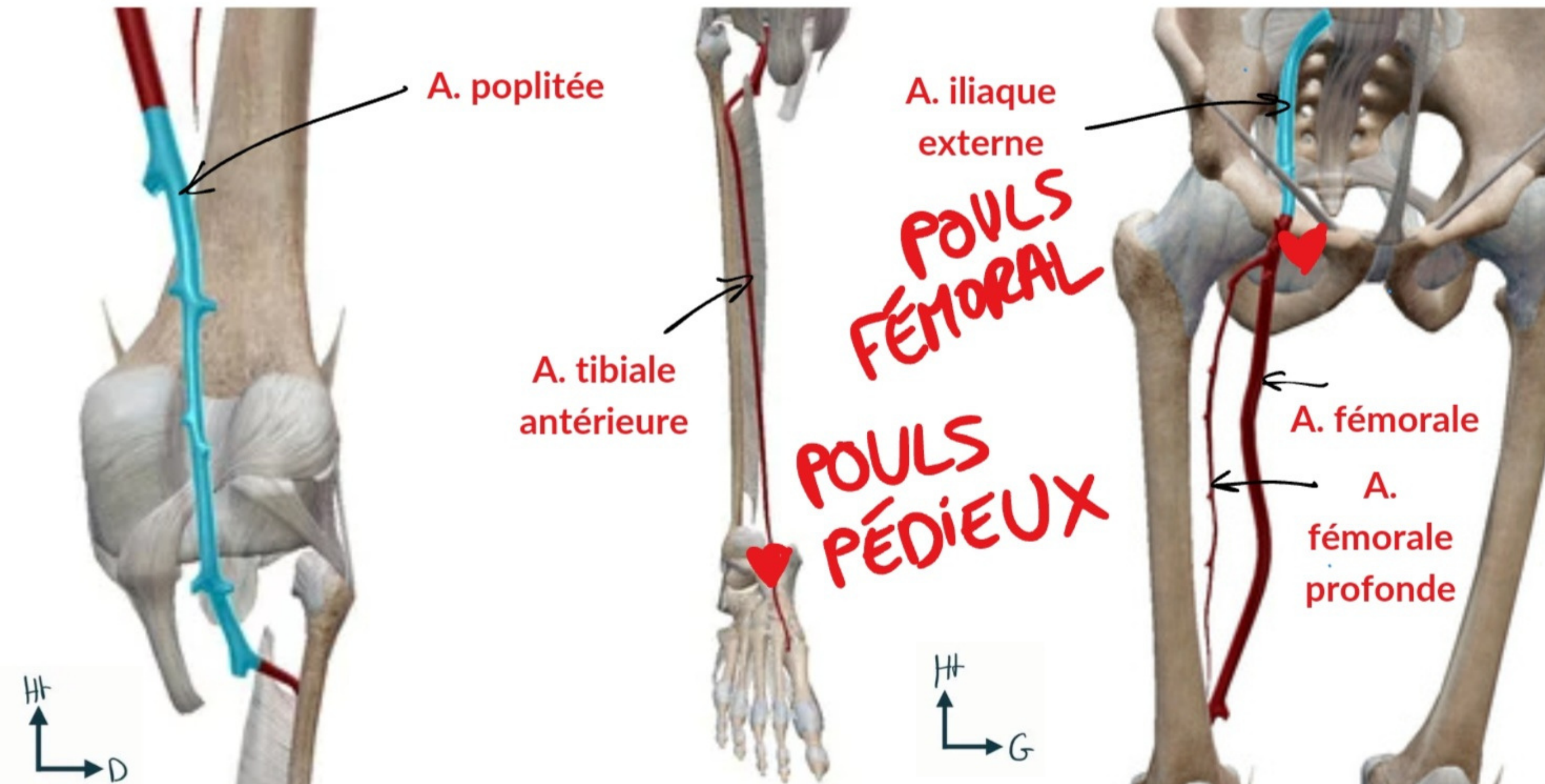
CORRECTION

- A) FAUX Veine saphène **externe** = **petite** saphène
- B) VRAI => mémo = AVis
- C) FAUX => mémo = NAVette
- D) FAUX => face **dorsale** du pied
- E) FAUX

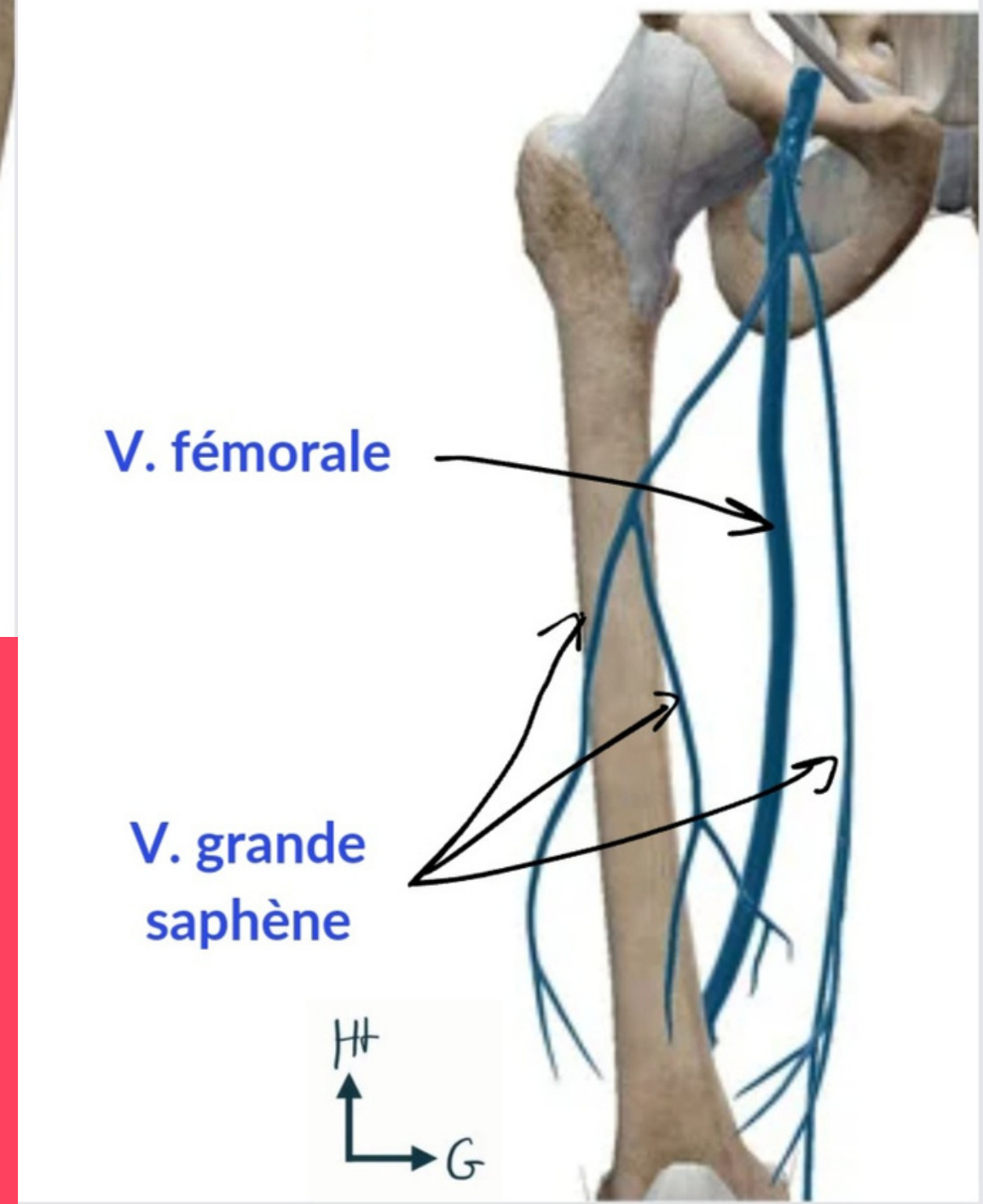
Vue postérieure du genou

Vue antérieure de la jambe

Vue antérieure



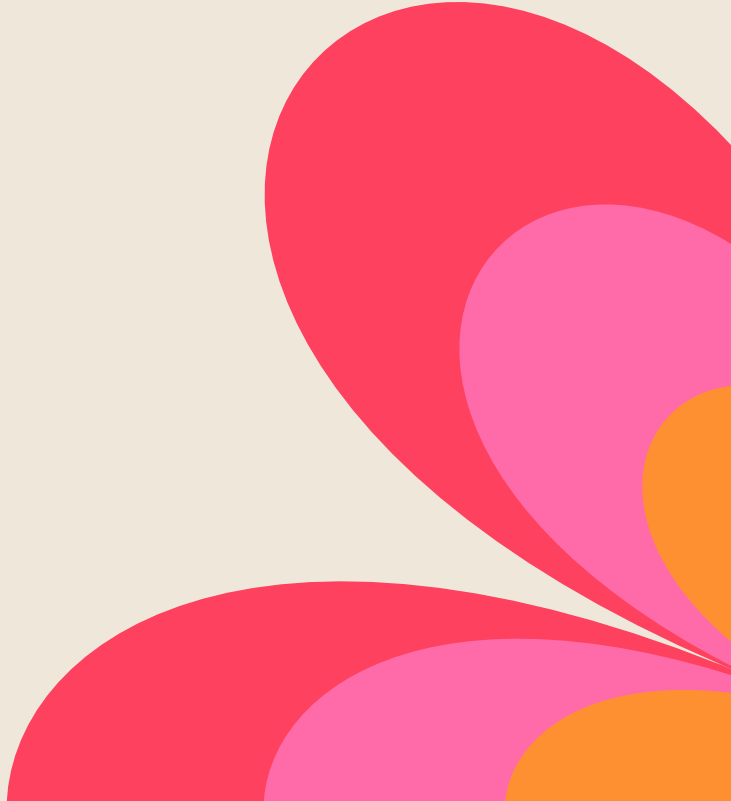
Vue antérieure de la cuisse





QCM 5

A propos du membre inférieur, indiquez la (ou les) proposition(s) exacte(s)

- A) Il y a 3 compartiments au niveau du genou
 - B) Ce sont : fémoro-fibulaire, fémoro-tibial et fémoro-patellaire
 - C) Le LCA s'insère sur l'épicondyle latéral du fémur
 - D) Le LCP s'insère sur le condyle postérieur du tibia
 - E) Les réponses A, B, C et D sont fausses
- 

CORRECTION

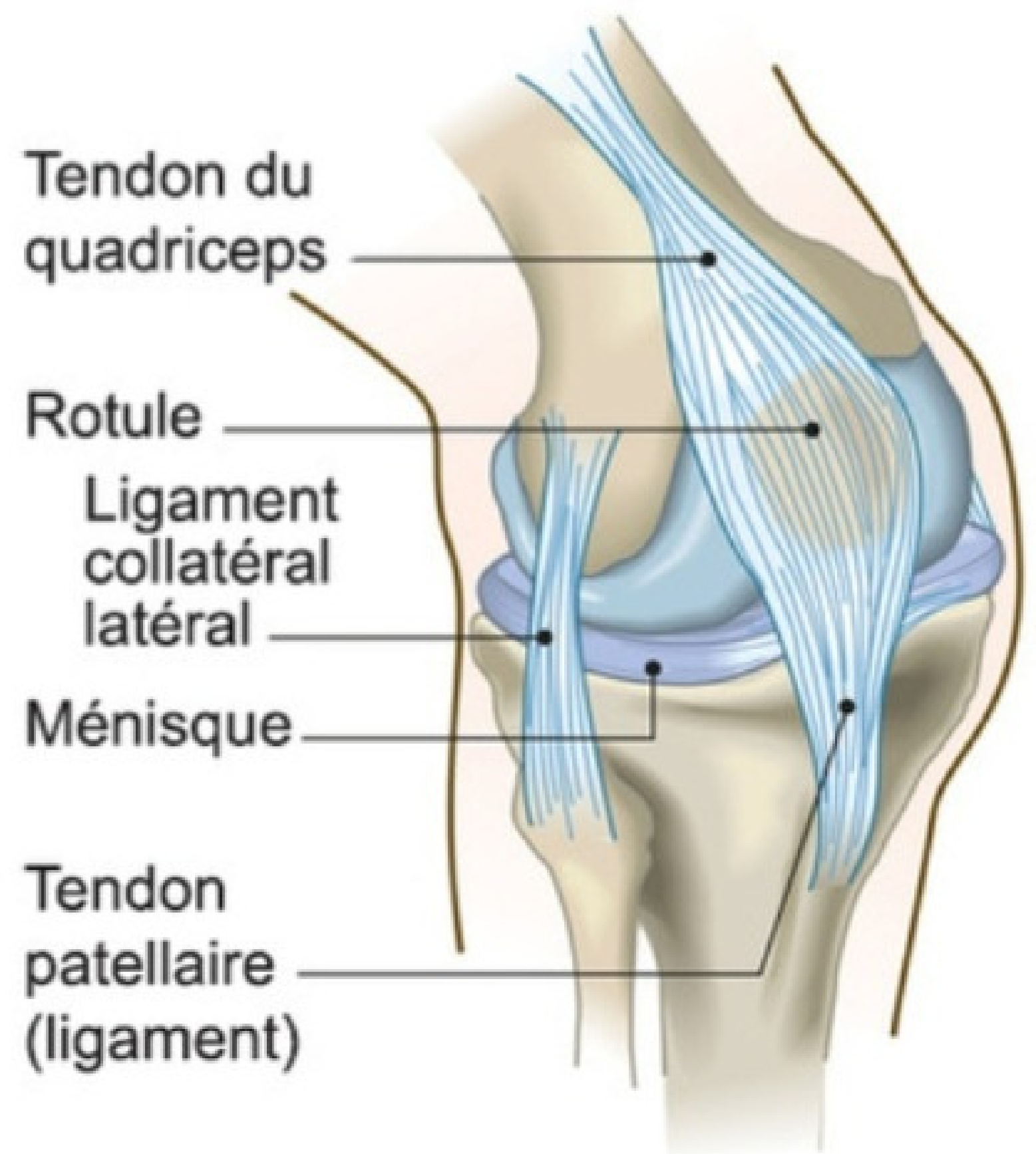
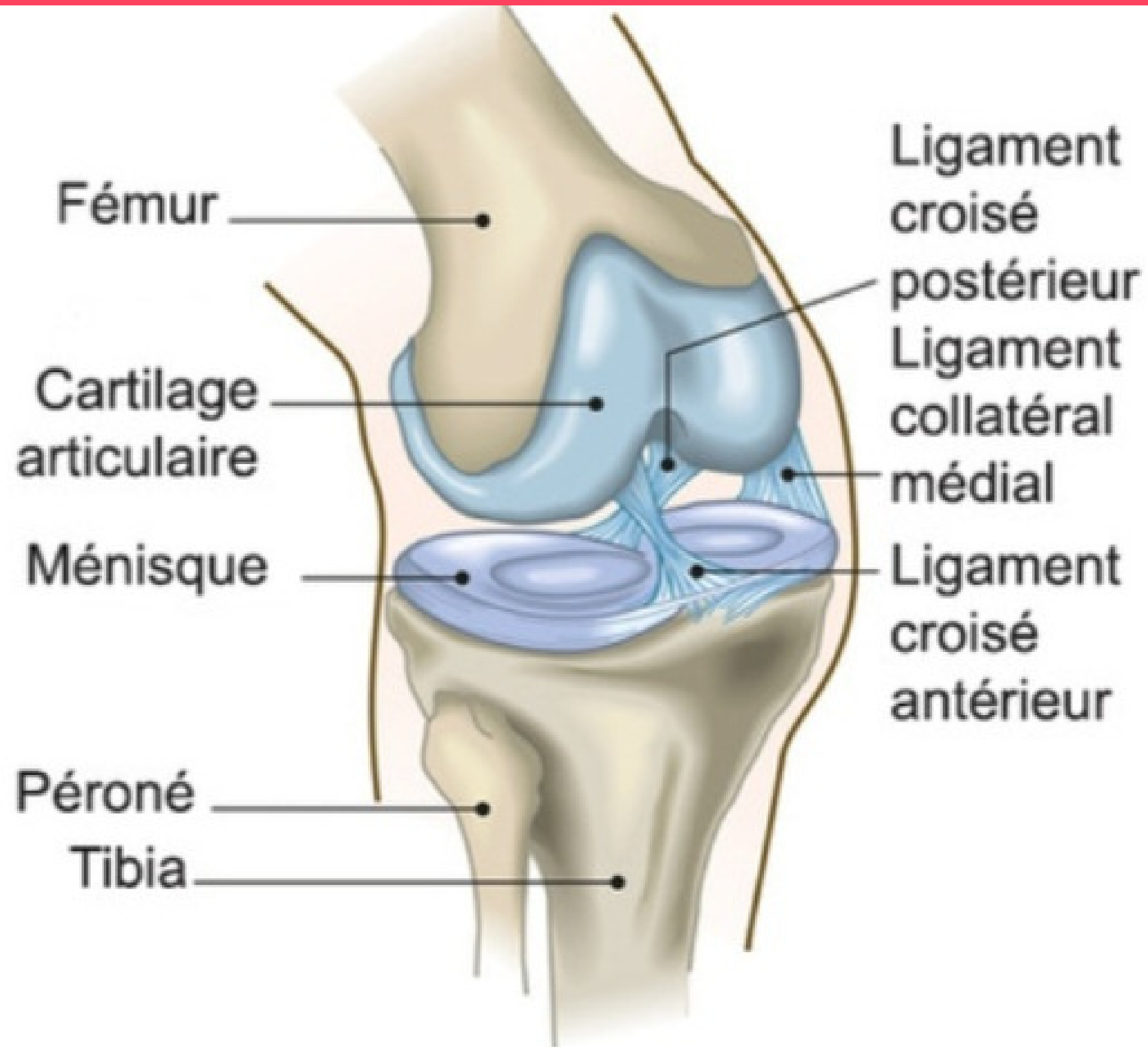
A) VRAI

B) FAUXXX => fémoro-tibial **interne**, fémoro-tibial **externe**, fémoro-patellaire

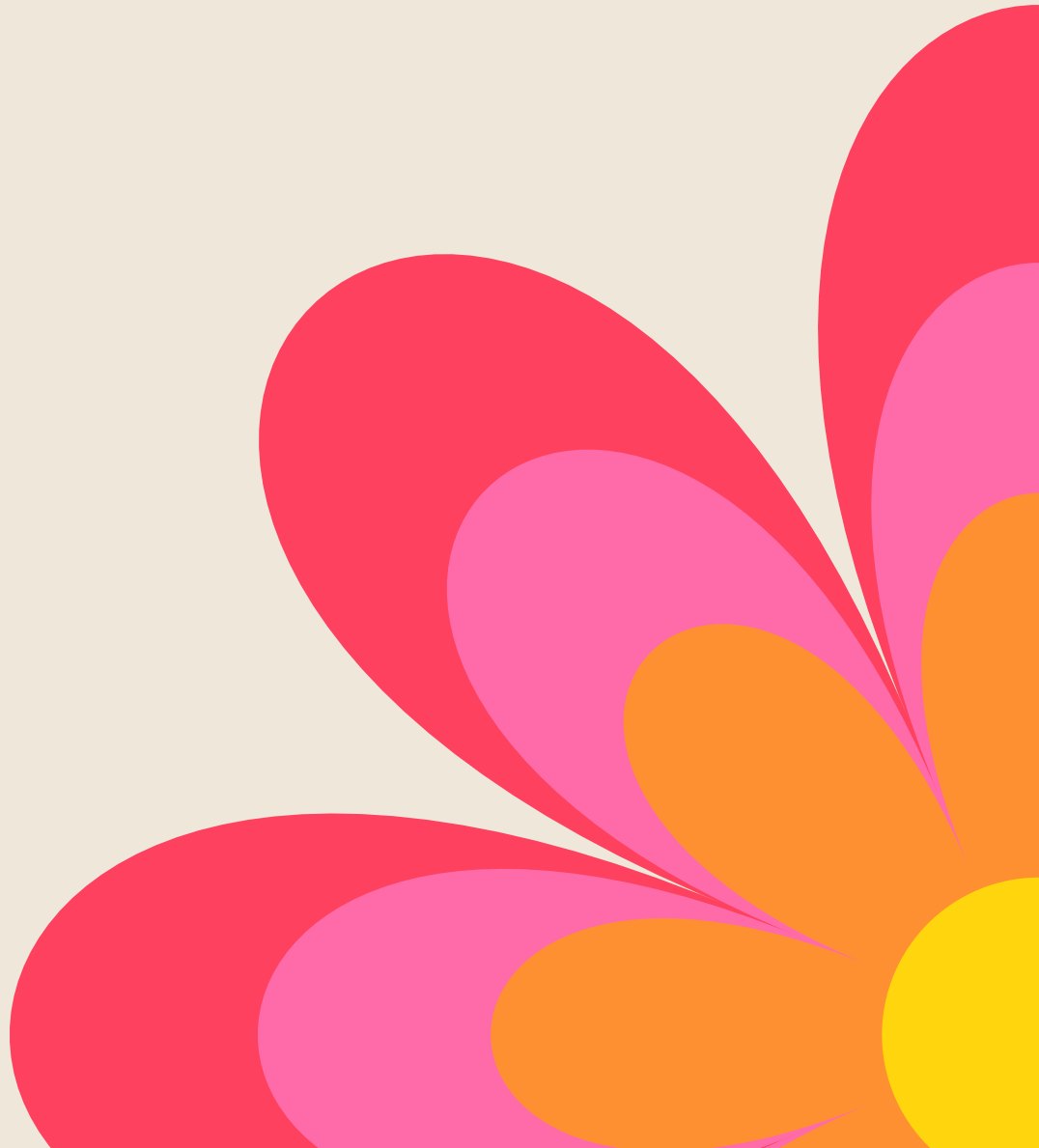
C) FAUX => **condyle** pas épicondyle

D) FAUX => surface **inter-condylaire** postérieure

E) FAUX



A propos de la vue supérieure de l'os coxal, on peut dire que :

- A) On voit le pubis
 - B) On voit la ligne innominée
 - C) On voit l'aileron sacré
 - D) On voit le promontoire
 - E) Les réponses A, B, C et D sont fausses
- 

CORRECTION

- A) VRAI
- B) VRAI
- C) VRAI
- D) VRAI
- E) FAUX



Réponses aux questions

Force à vous



PATBAQ

BRAVO LES PIOUPIOUX !

Vous venez de finir la TTR aka les durs les plus
"compliqués" du semestre en anat G



@NeNousSuivezPas