



Correction du DM n° 1 : Présentiel thorax 22/01/2024

1/	C	2/	E	3/	AD	4/	A	5/	E
6/	A	7/	ABCD	8/	CD	9/	D	10/	AD
11/	BD	12/	AB	13/	B	14/	ABC	15/	ABCD
16/	D	17/	BC	18/	ABD	19/	BD		

QCM 1 : C

- A) Faux : pas L5 mais L3
- B) Faux : sacrées et non coxales (mais Baqué a trouvé que c'était pas un item fifou)
- C) Vrai
- D) Faux : C'est le nerf phrénique
- E) Faux

QCM 2 : E

- A) Faux : le manubrium
- B) Faux : Non, c'est l'angle entre le manubrium et le corps du sternum
- C) Faux : à partir de k7
- D) Faux : plus souvent à la suite d'un traumatisme (il a kiffé cet item)
- E) Vrai

QCM 3 : AD

- A) Vrai
- B) Faux : foramen vertébral
- C) Faux : en avant la team
- D) Vrai
- E) Faux

QCM 4 : A

- A) Vrai
- B) Faux : c'est le noyau pulpeux/ nucleus pulposus
- C) Faux : en arrière + latéral. Il unit les arcs neuraux.
- D) Faux : les face, bord et axe
- E) Faux

QCM 5 : E

- A) Faux : avec la plèvre
- B) Faux : présence de lymphes
- C) Faux : bord supérieur de la côte sous-jacente
- D) Faux : il manque le fascia endothoracique et j'ai inversé pariétal et viscéral
- E) Vrai

QCM 6 : A

- A) Vrai
- B) Faux : en regard de la trachée
- C) Faux : par exemple l'artère pulmonaire conduit du sang désoxygéné
- D) Faux : l'artère pulmonaire justement
- E) Faux

QCM 7 : ABCD

- A) Vrai
- B) Vrai
- C) Vrai
- D) Vrai
- E) Faux

QCM 8 : CD

- A) Faux : le lobe moyen est dans le poumon droit
- B) Faux : bronche lobaire supérieure droite
- C) Vrai
- D) Vrai
- E) Faux

QCM 9 : D

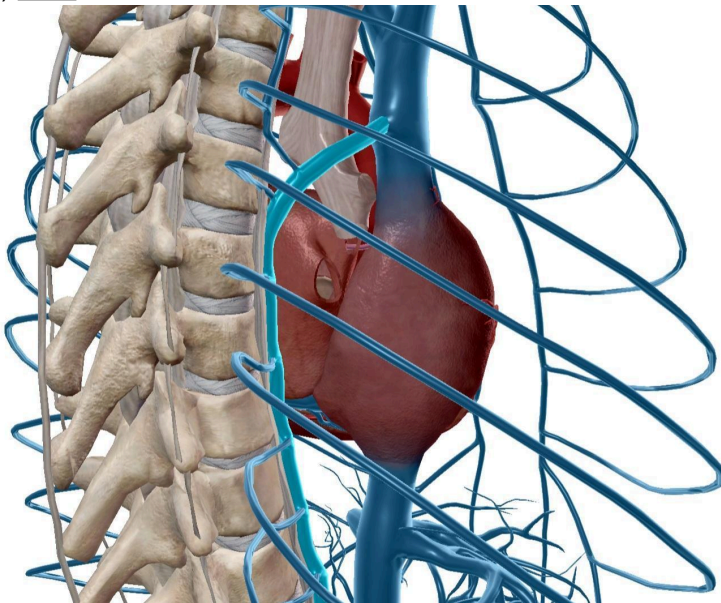
- A) Faux : bronche segmentaire qui ventile le sommet du lobe supérieur droit
- B) Faux : le sommet du lobe inf = sommet de Fowler
- C) Faux : il n'y a pas de scissure qui les sépare
- D) Vrai
- E) Les propositions A, B, C et D sont fausses

QCM 10 : AD

- A) Vrai
- B) Faux
- C) Faux : partie verticale du diaphragme
- D) Vrai
- E) Faux

QCM 11 : BD

- A) Faux : TABC, carotide commune gauche, sous-clavière gauche
- B) Vrai
- C) Faux : Sur la vue du thorax latéro-postérieure droite, on voit que la crosse de la veine azygos passe au-dessus de la bronche droite pour se jeter dans la VCS
- D) Vrai
- E) Faux



QCM 12 : AB

- A) Vrai : (pas ouf comme item => mal formulé)
- B) Vrai
- C) Faux : X pas V...
- D) Faux : aorte ascendante
- E) Faux

QCM 13 : B

- A) Faux : la face inférieure / diaphragmatique
- B) Vrai
- C) Faux : il sépare les 2 ventricules comme son nom l'indique
- D) Faux : Dans le ventricule gauche
- E) Faux

QCM 14 : ABC

- A) Vrai
- B) Vrai
- C) Vrai
- D) Faux : en arrière
- E) Faux

QCM 15 : ABCD

- A) Vrai : Le prof a dit que c'était vrai, c'est bien le bord inférieur
- B) Vrai
- C) Vrai
- D) Vrai
- E) Faux

QCM 16 : D

- A) Faux : c'est l'inverse
- B) Faux : il est immobile pour que le cœur soit fixe
- C) Faux : entre le feuillet viscéral et pariétal du péricarde séreux
- D) Vrai
- E) Faux

QCM 17 : BC

- A) Faux : c'est la zone non péricardisée = dépéricardisée qui s'appelle comme ça
- B) Vrai
- C) Vrai
- D) Faux : péricarde fibreux
- E) Faux

QCM 18 : ABD

- A) Vrai
- B) Vrai
- C) Faux : entre le centre phrénique et les côtes
- D) Vrai : en hommage au cher Dominique Larey
- E) Faux : Pas de piège sur les noms !!!

QCM 19 : BD

- A) Faux : arqué médial
- B) Vrai
- C) Faux : en Th10
- D) Vrai
- E) Faux

