



Anatomie générale du tronc

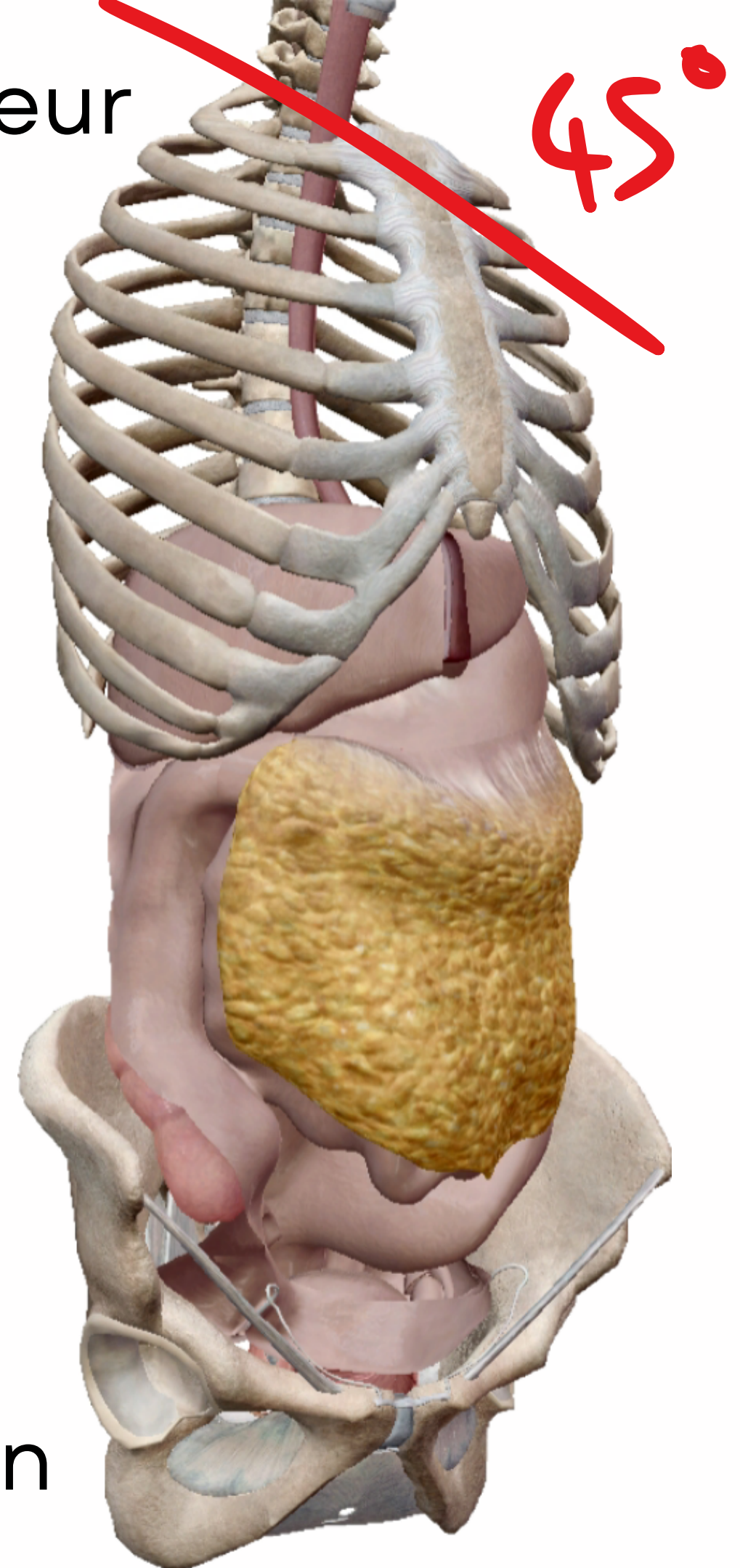
Ana'LCR - Soyez aussi happy que C6



Meyose la chef tut
tronc fragile



Orifice supérieur
du thorax



Limites supérieures et inférieures

Inf = périnée =
plancher pelvien



Région thoracique avec
médiastin et régions
pleuro-pulmonaires

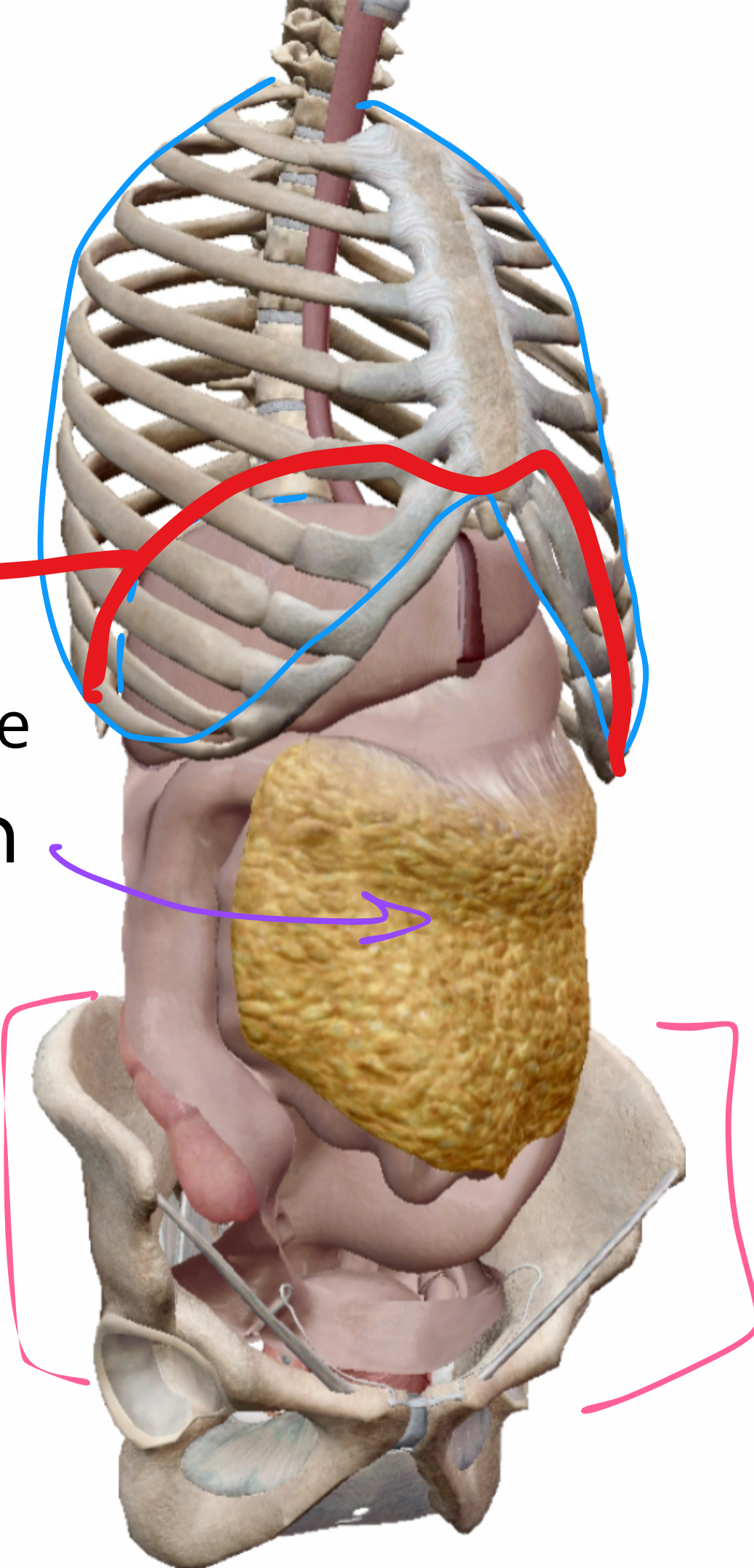
DTA

Région sus-mésocolique
Grand omentum

Région sous-
mésocolique

Région abdomino-pelvienne

Compartimentation

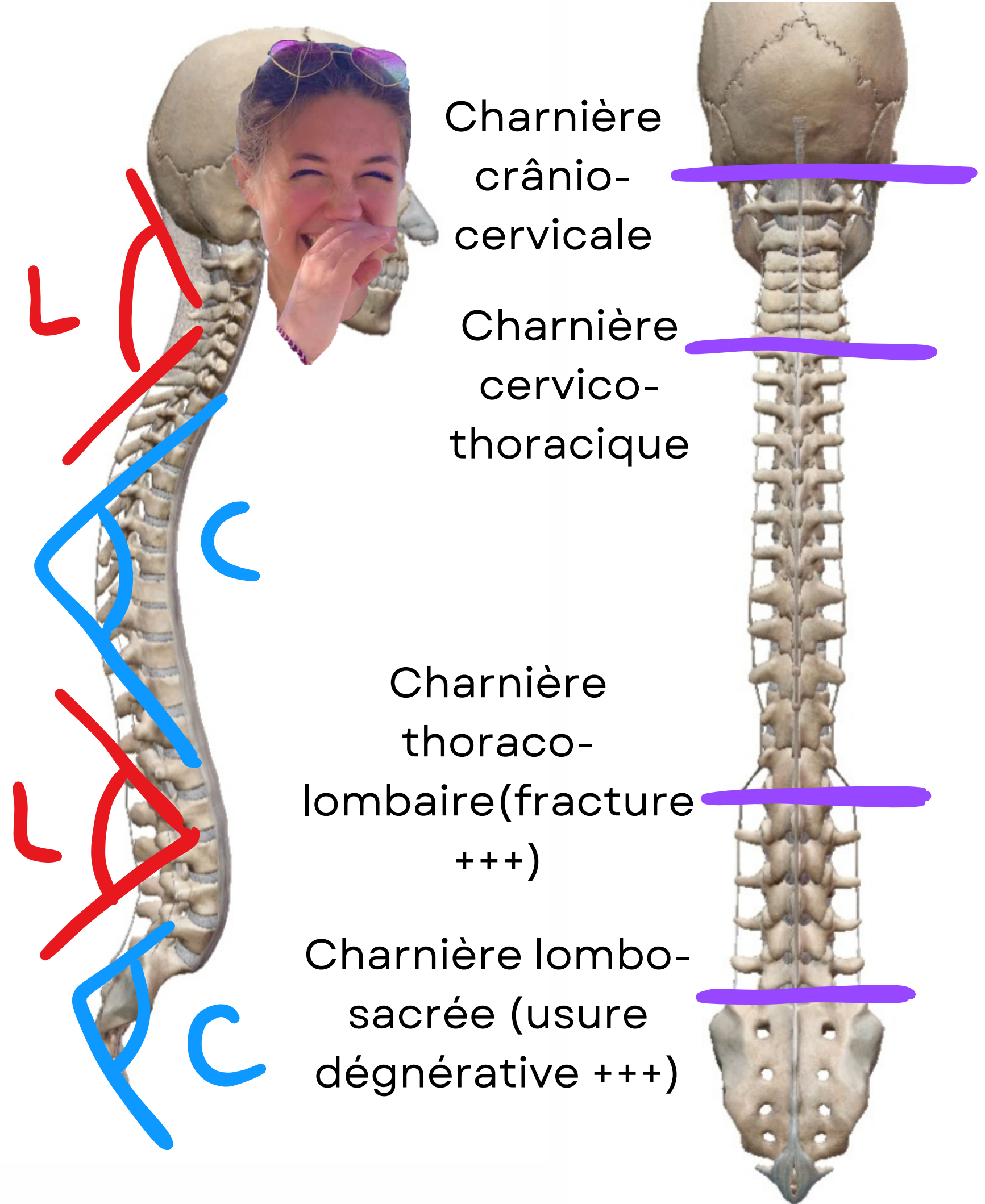


La colonne

Angles et charnières

- 7 vertèbres cervicales
- 12 vertèbres thoraciques
- 5 vertèbres lombaires
- 5 vertèbres sacrées

- Lordose cervicale
- Ciphose thoracique
- Lordose lombaire
- Ciphose sacrale



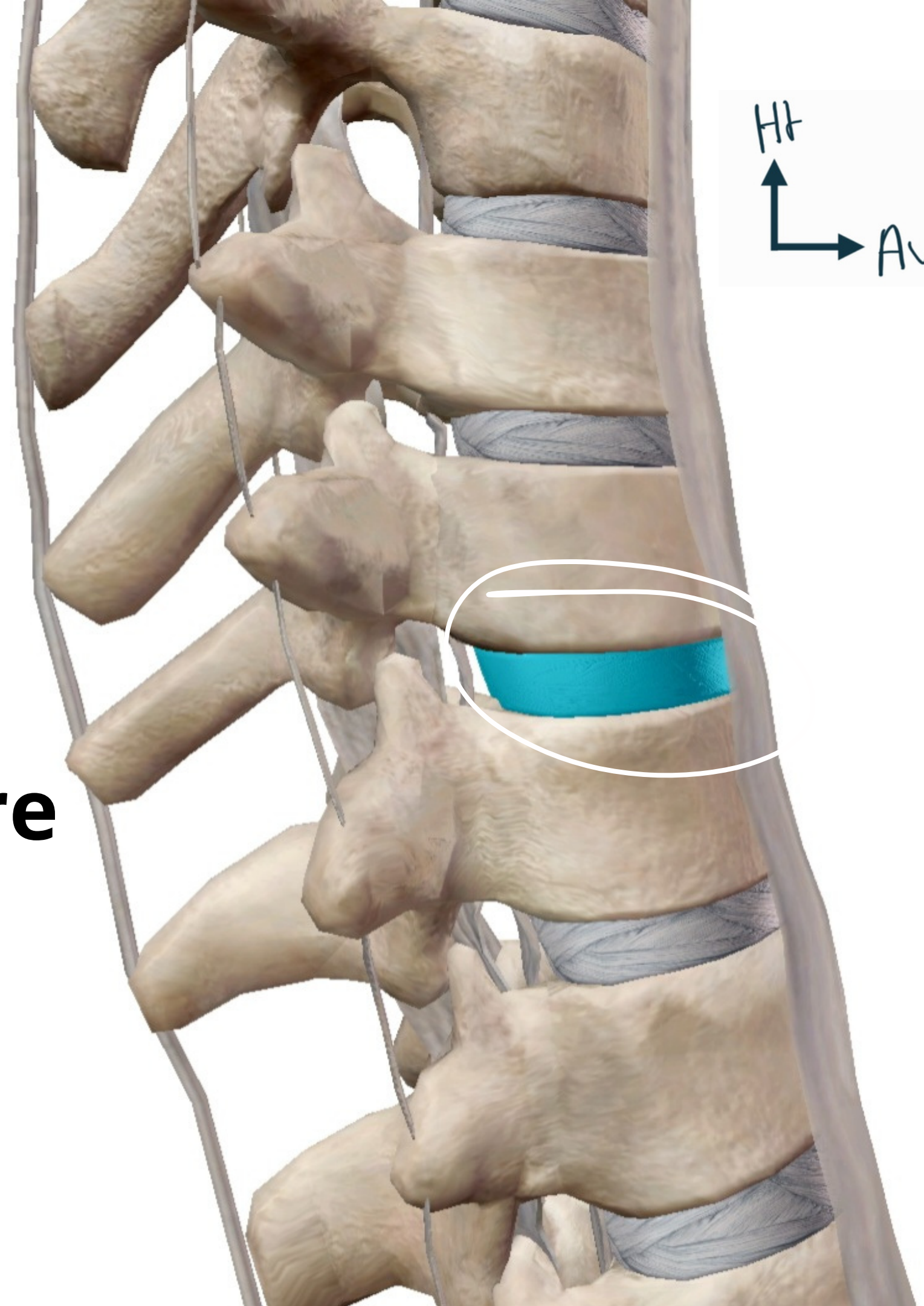
Colonne antérieure



Empilement de CV et de DIV = Disque
Intervertébral

DIV = nucleus pulposus au centre
et annulus fibrosus en
périphérie

Mémo : C'est un noix de coco (pulpe au centre,
enveloppe fibreuse autour)



Capsule articulaire et ligaments

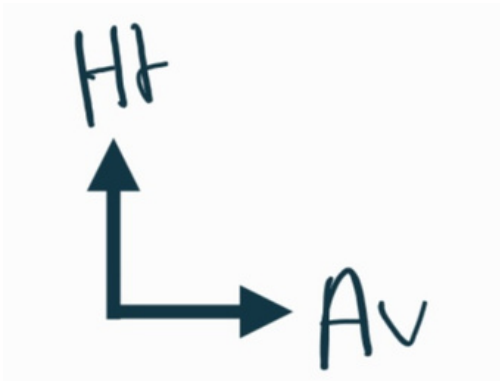


Ligament commun antérieur

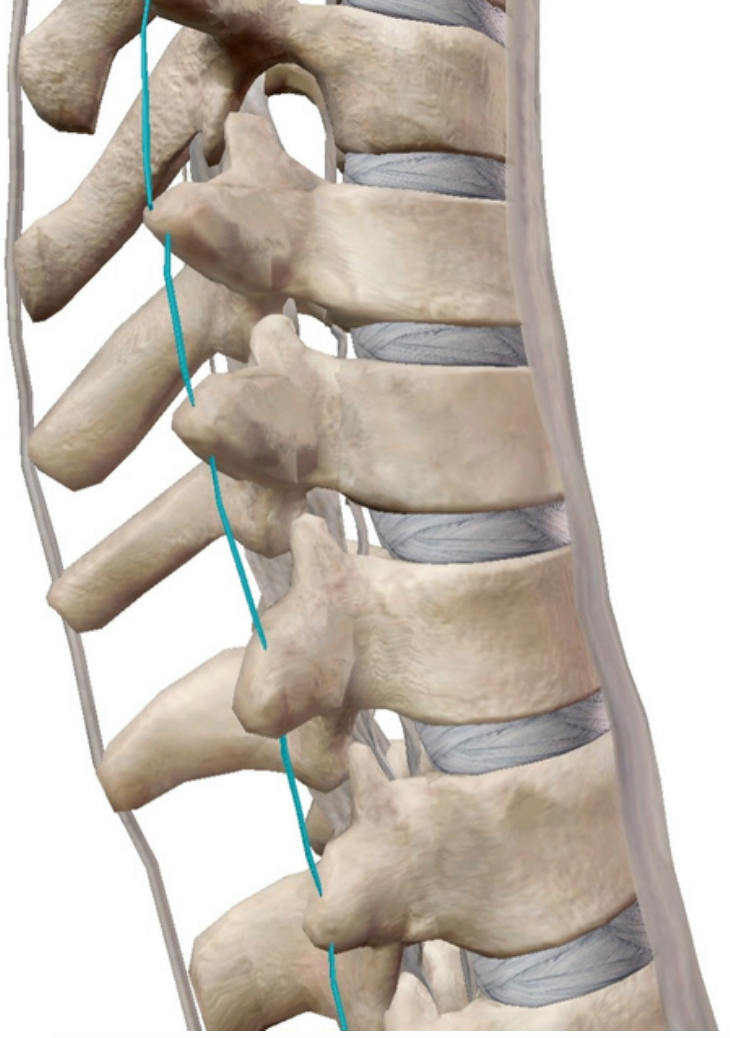
Ligament commun postérieur



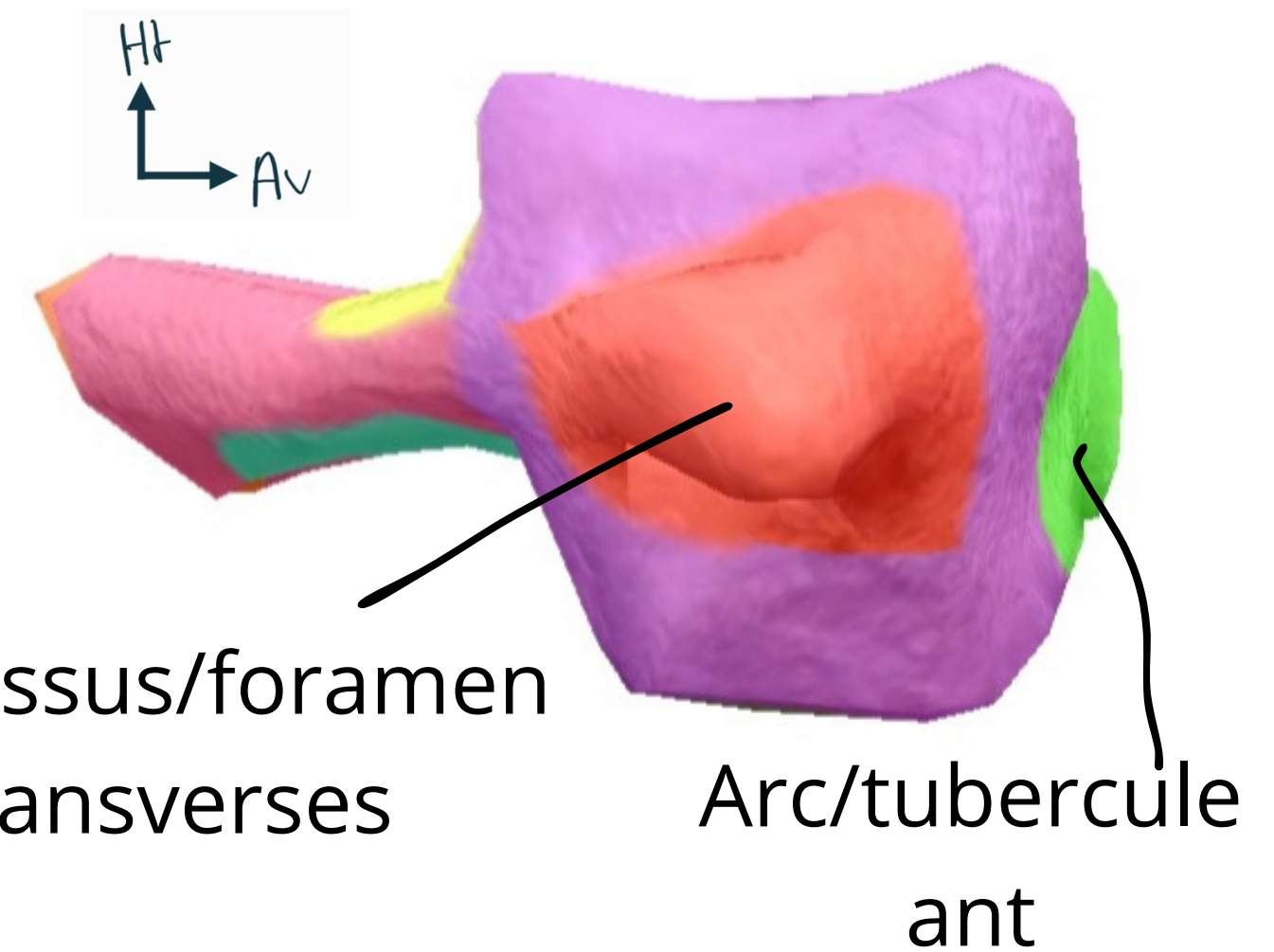
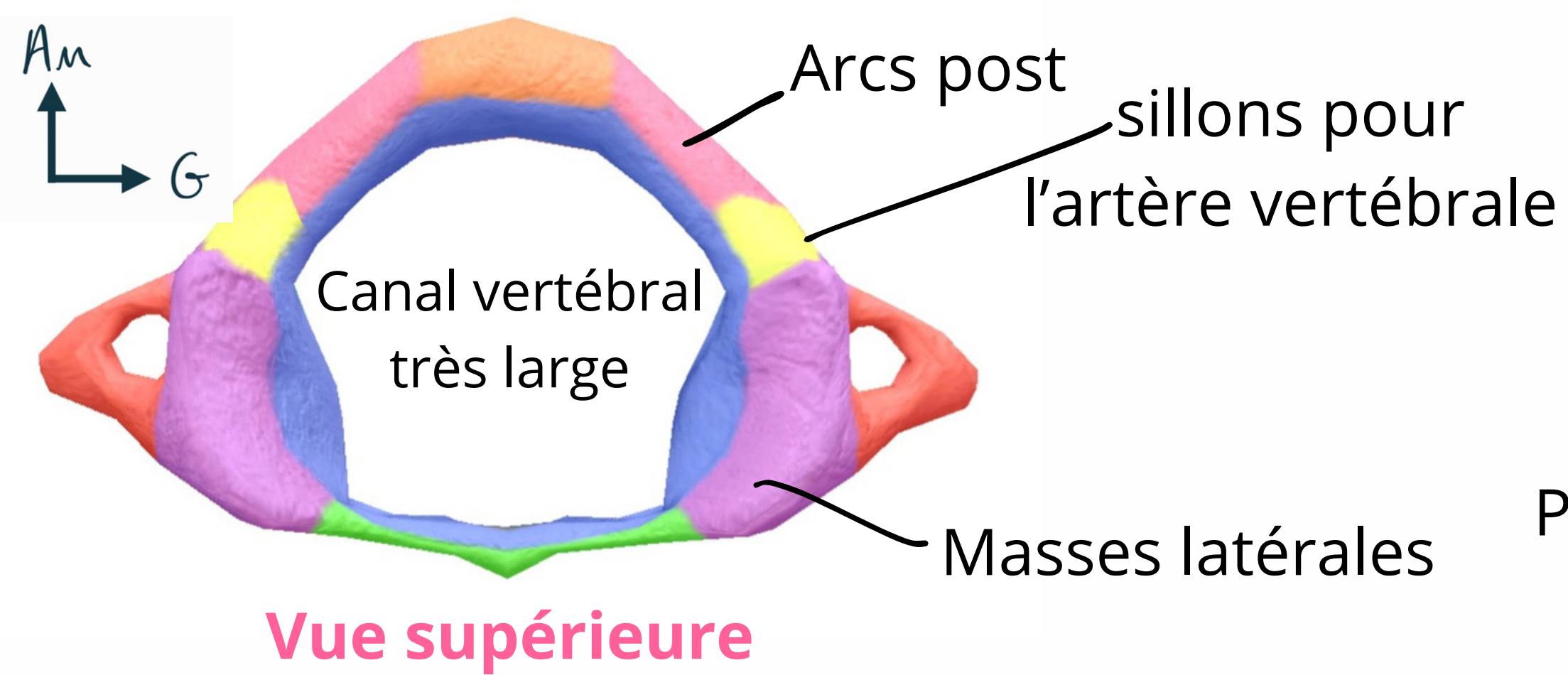
Ligament interlamellaire = jaune



Ligament supra-épineux

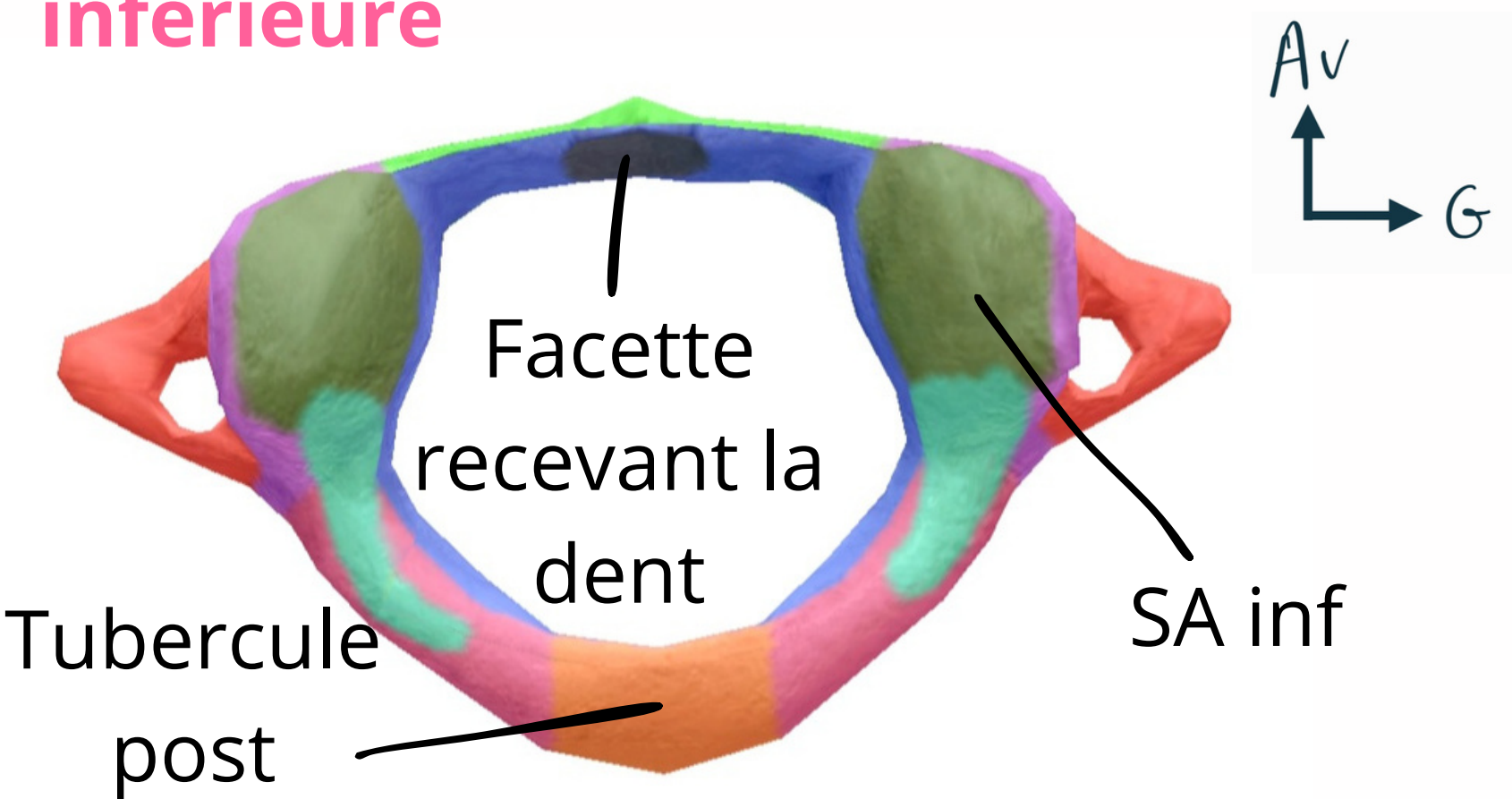


Ligament intertransversaires (à droite et à gauche)

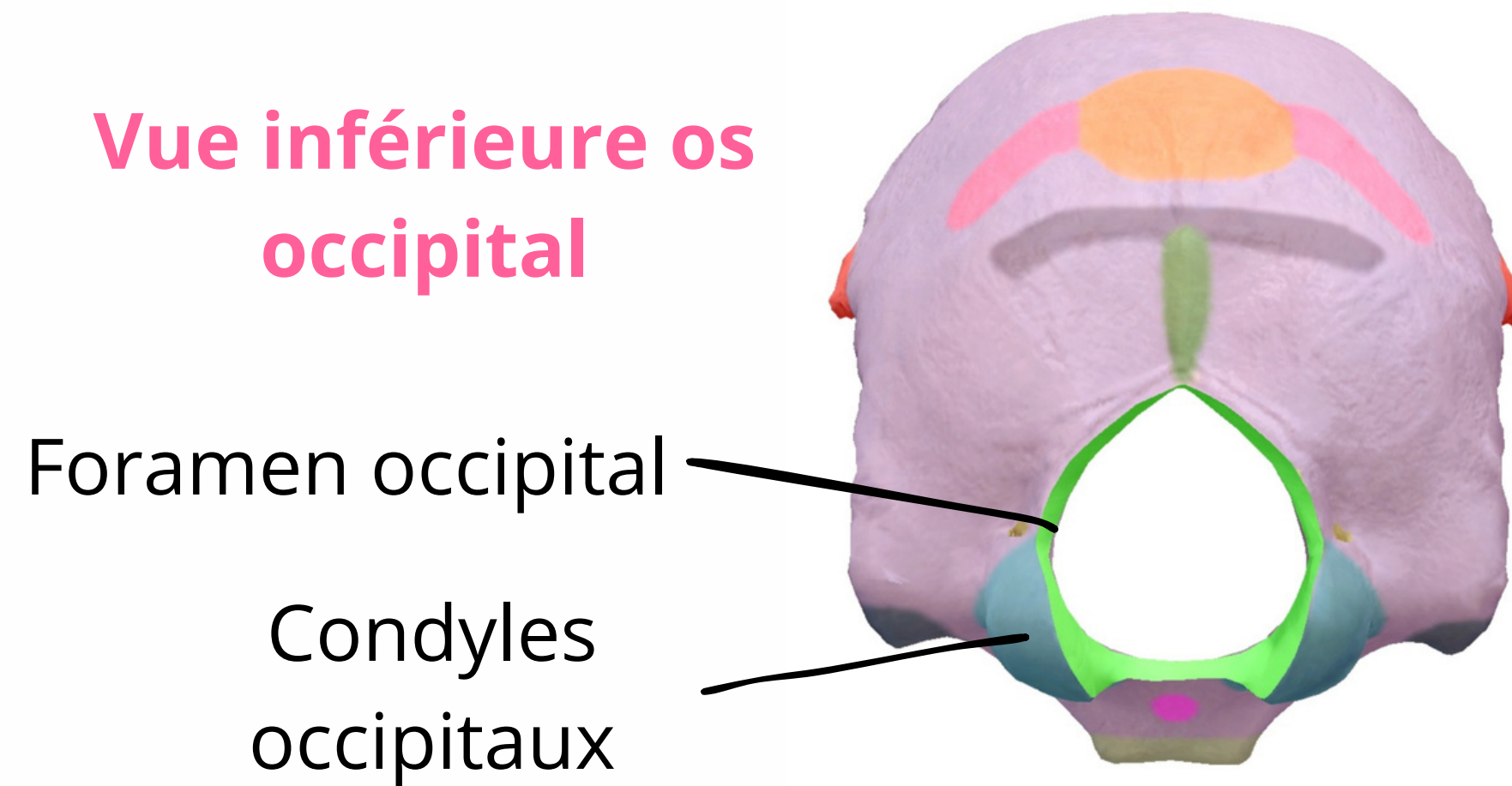


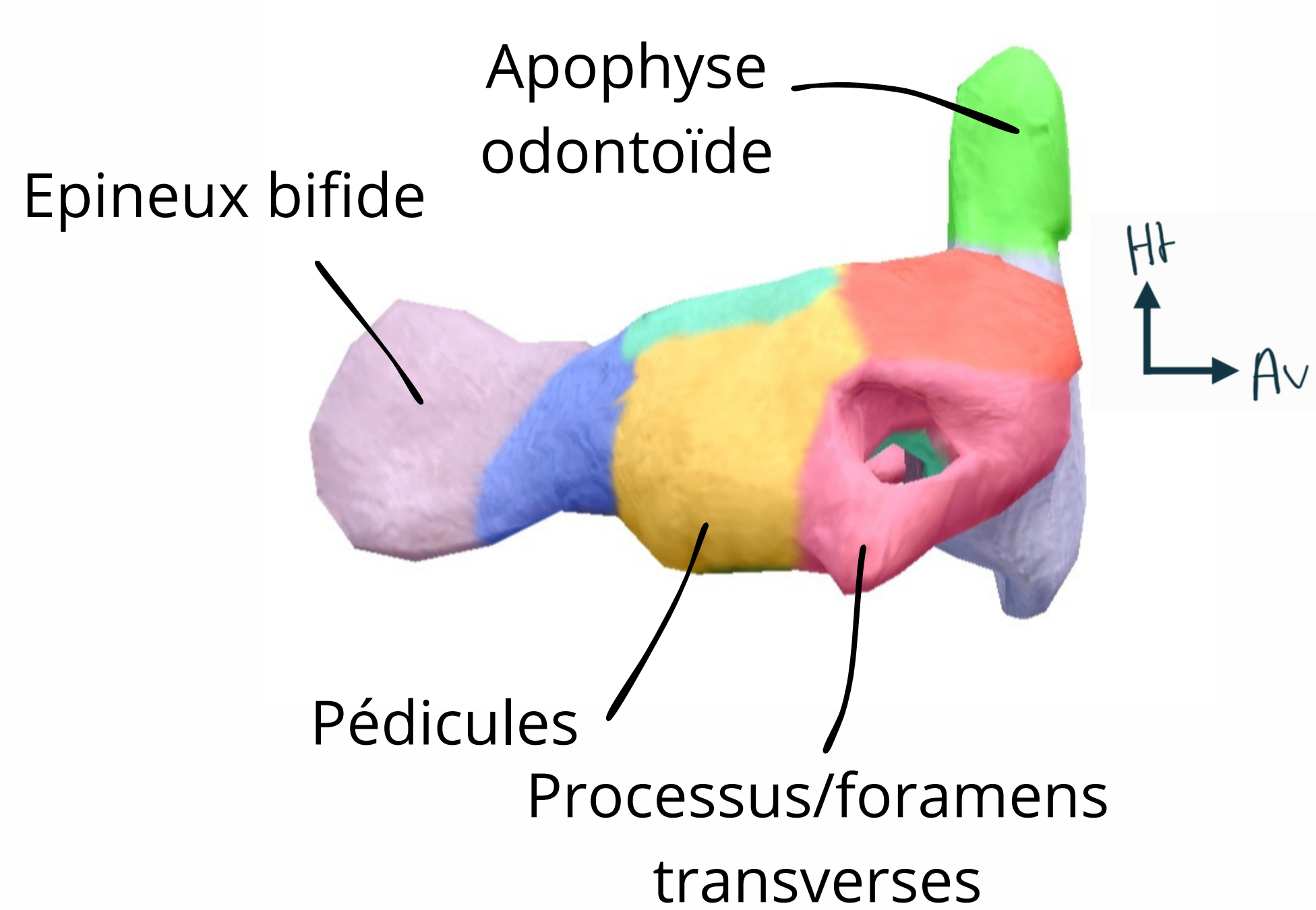
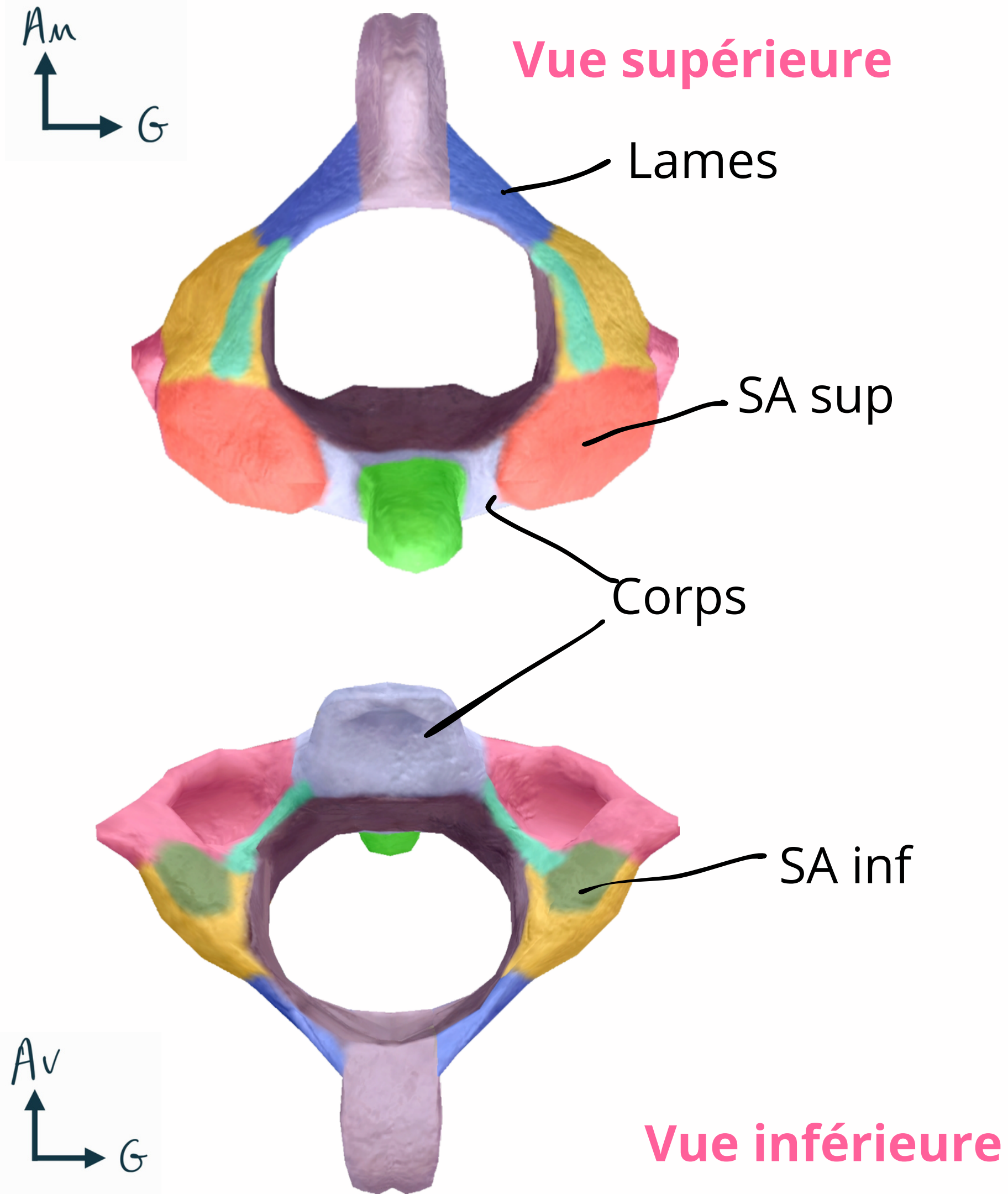
Atlas C1 = Anneau

Vue inférieure



Vue inférieure os occipital





Axis C2



ChatGPT

La vertèbre C1 est appelée "atlas" en référence à la figure mythologique grecque Atlas, qui soutenait la voûte céleste sur ses épaules. De manière similaire, la vertèbre C1 soutient le crâne et permet les mouvements de rotation de la tête, jouant ainsi un rôle crucial dans le soutien de la structure du cou.

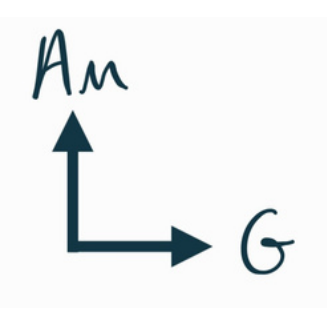
C1 et C2 = rachis cervical supérieur



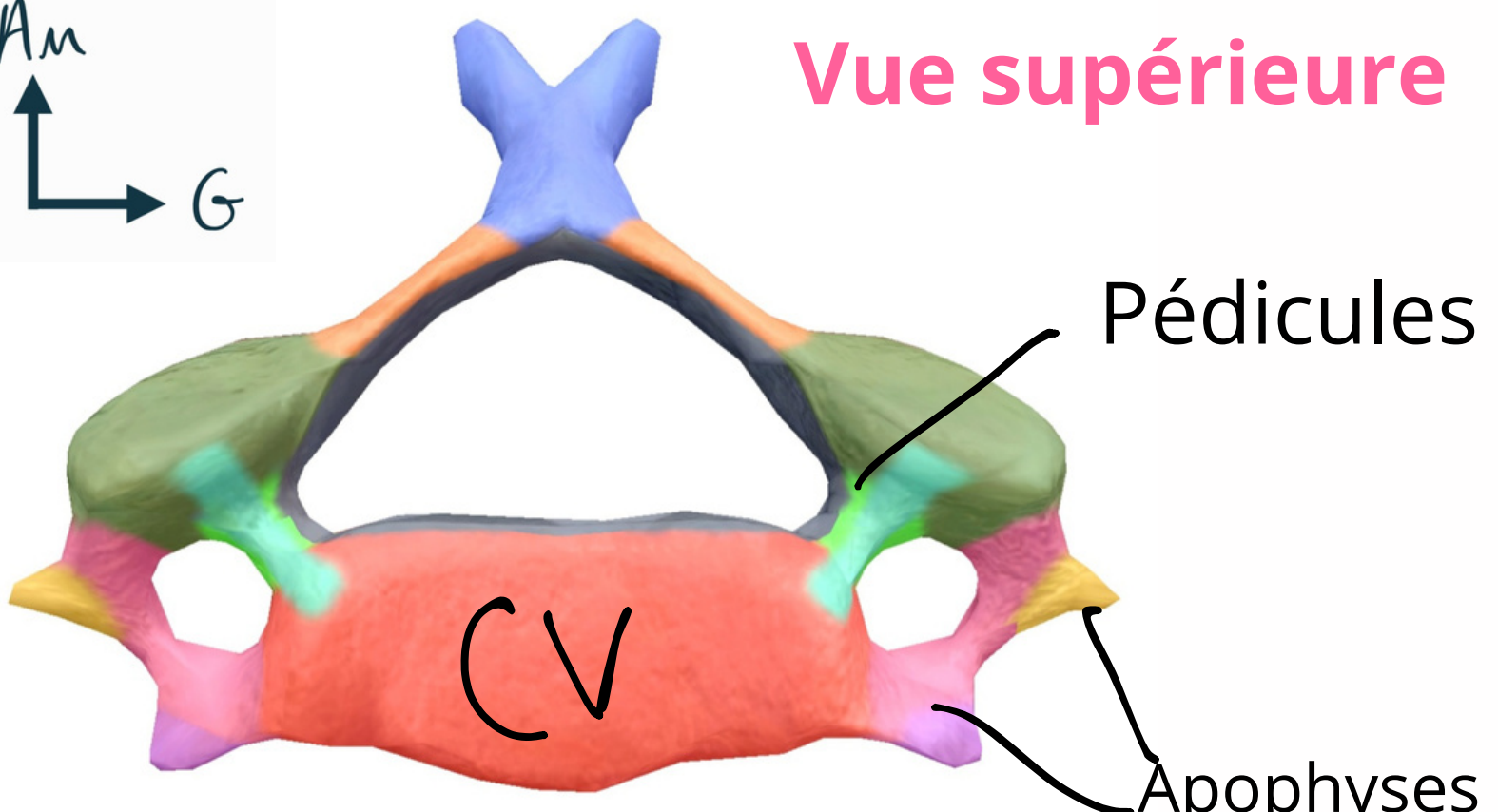
ChatGPT

La vertèbre C2 est appelée "axis" en raison de sa fonction pivotante qui permet à la tête de tourner autour de l'axe vertical du cou. Cette capacité de rotation est essentielle pour les mouvements de la tête, et le nom "axis" souligne cette caractéristique anatomique distinctive de la vertèbre cervicale C2.

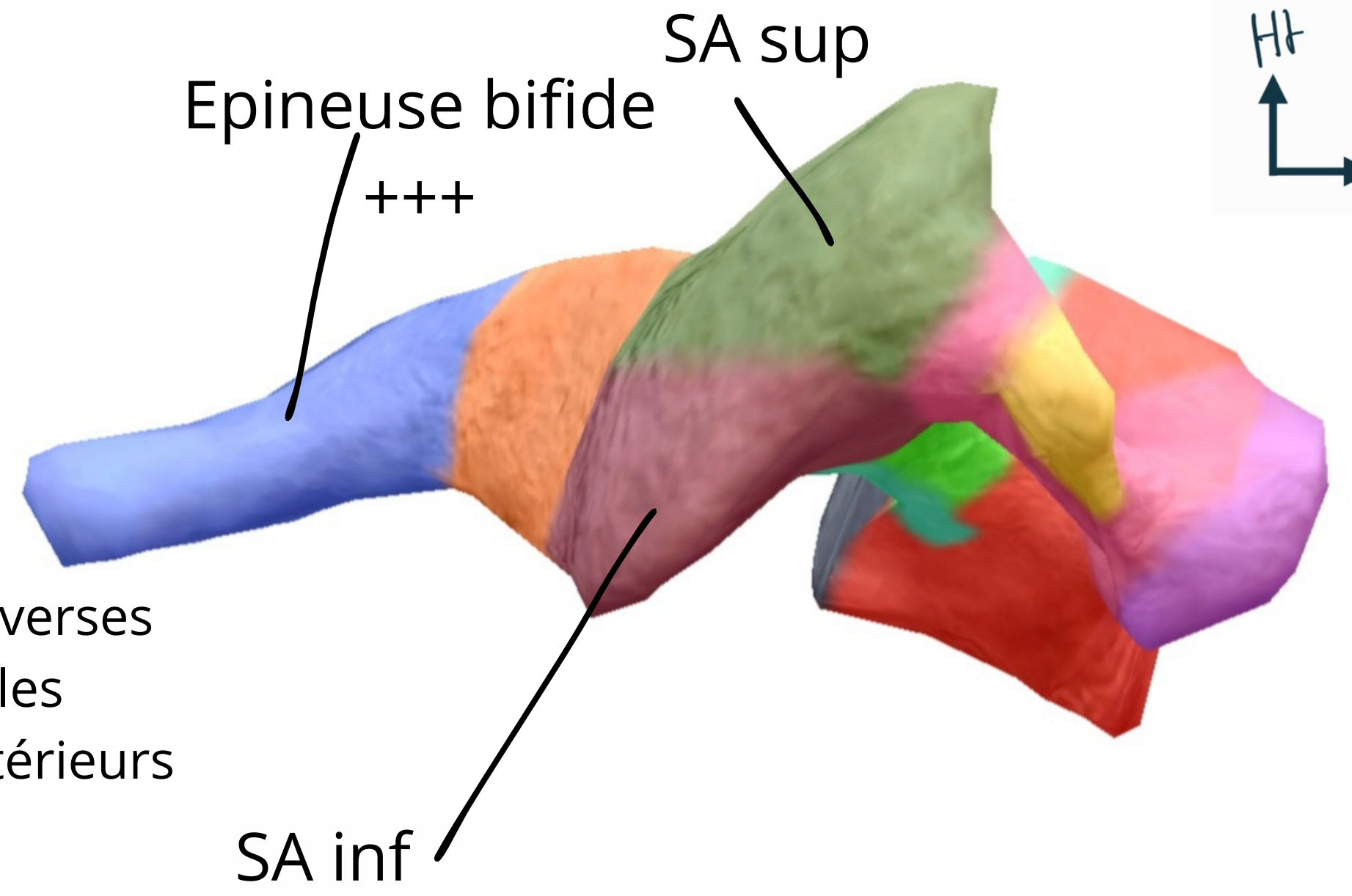
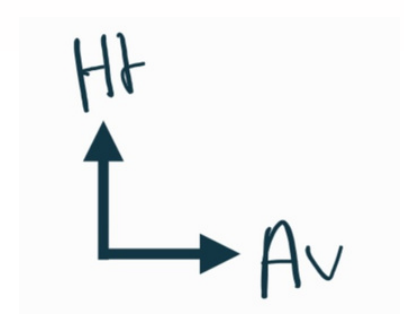
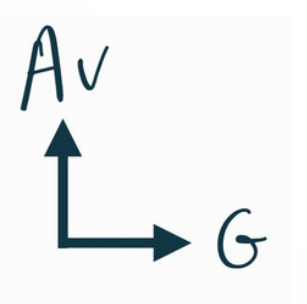
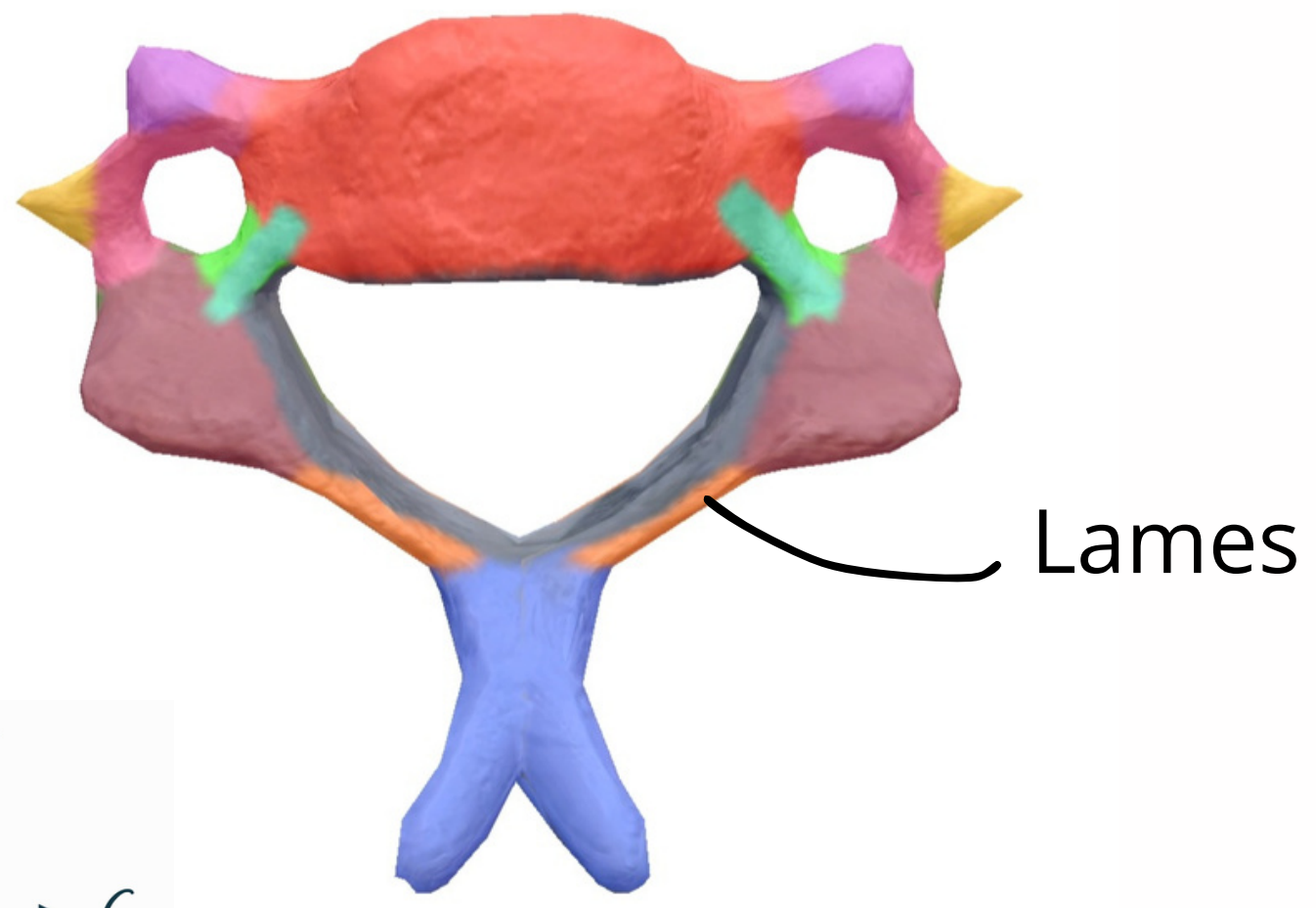




Vue supérieure



Vue inférieure

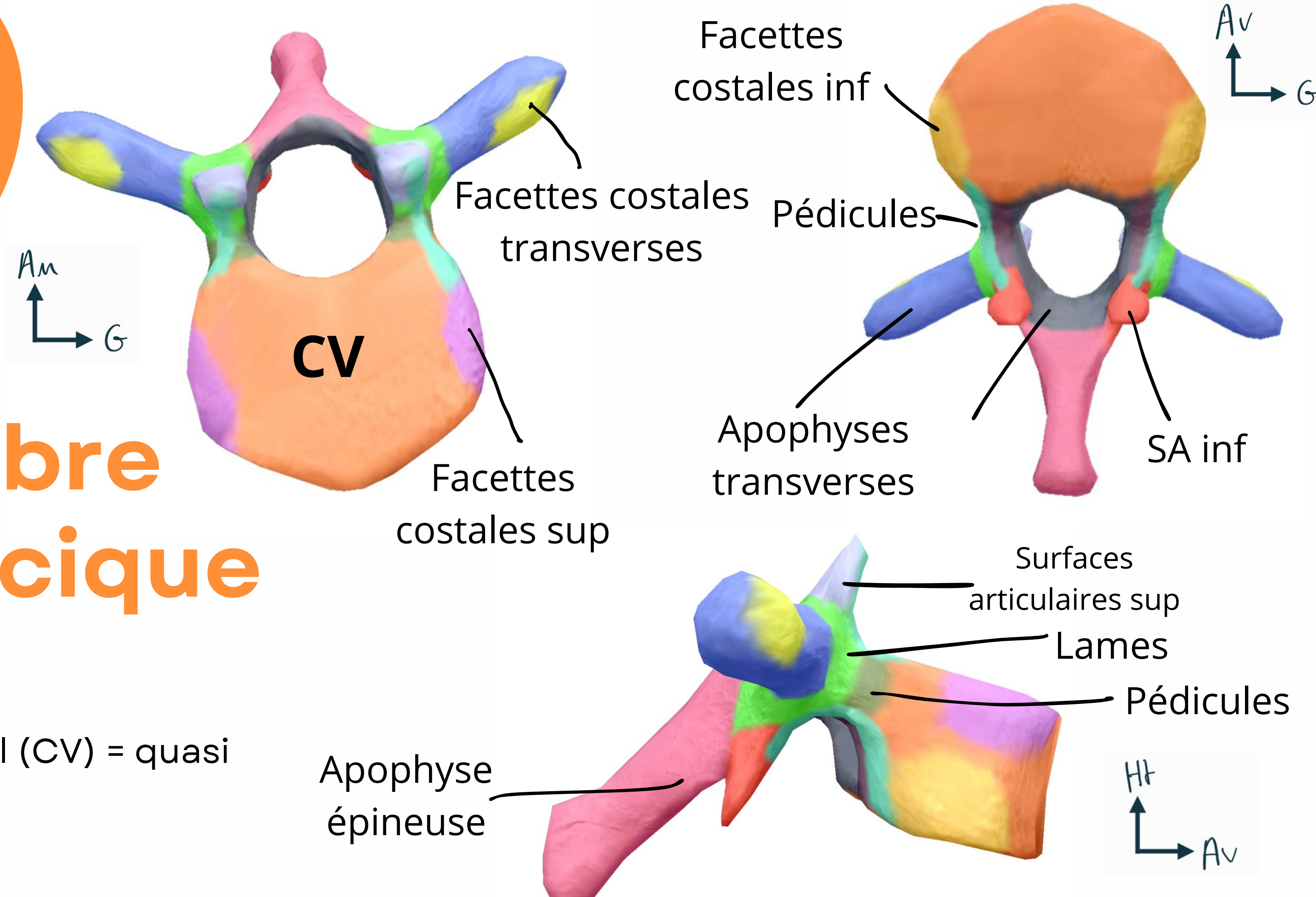


C5 (rachis inf) CV carré



Vertèbre thoracique T5

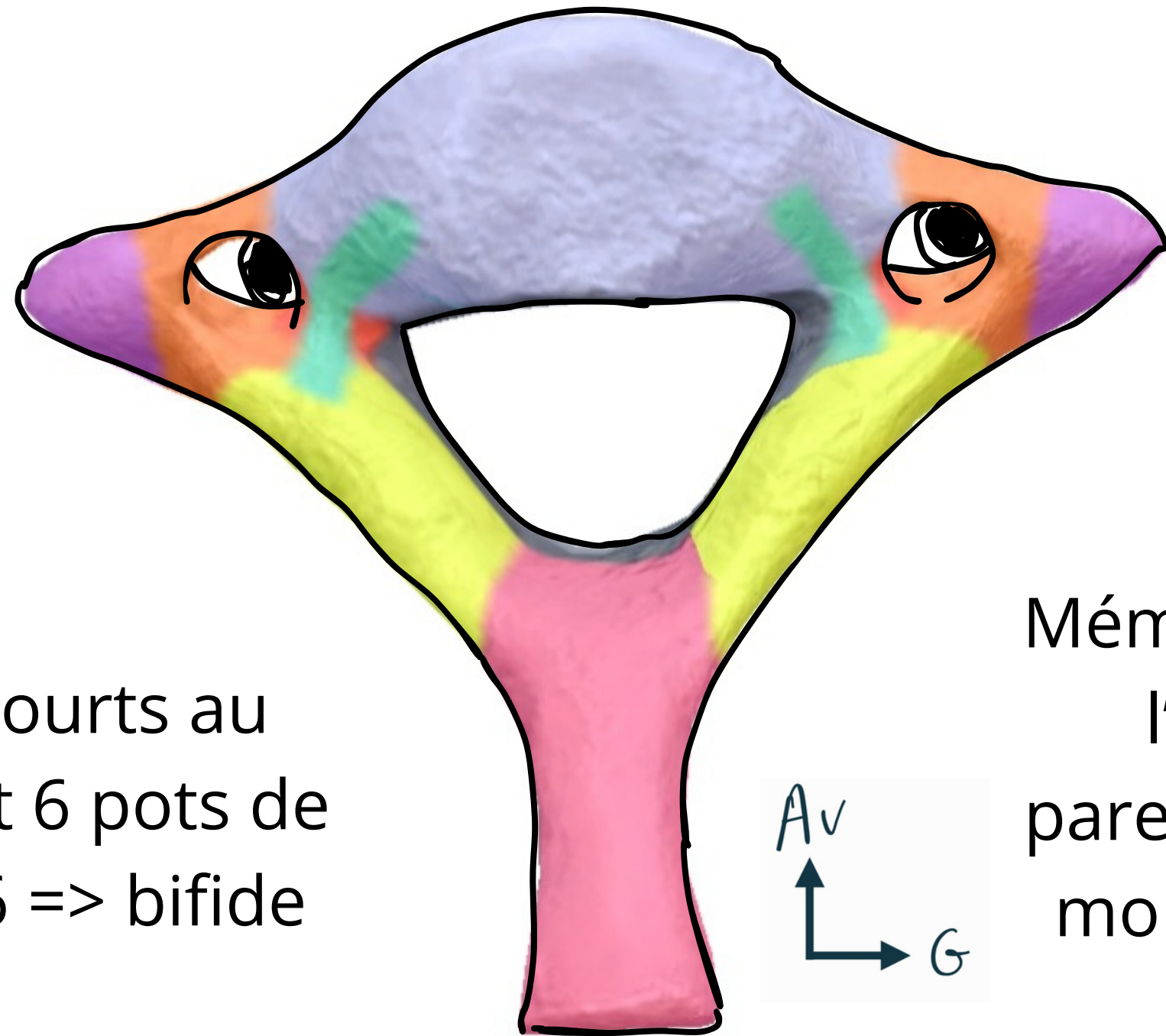
Corps vertébral (CV) = quasi cylindrique



Attention la C7 est monofide car transitionnelle les zamis



Mémo : Pensez aux yaourts au bifidus, un pack contient 6 pots de yaourt. Donc jusqu'à C6 => bifide

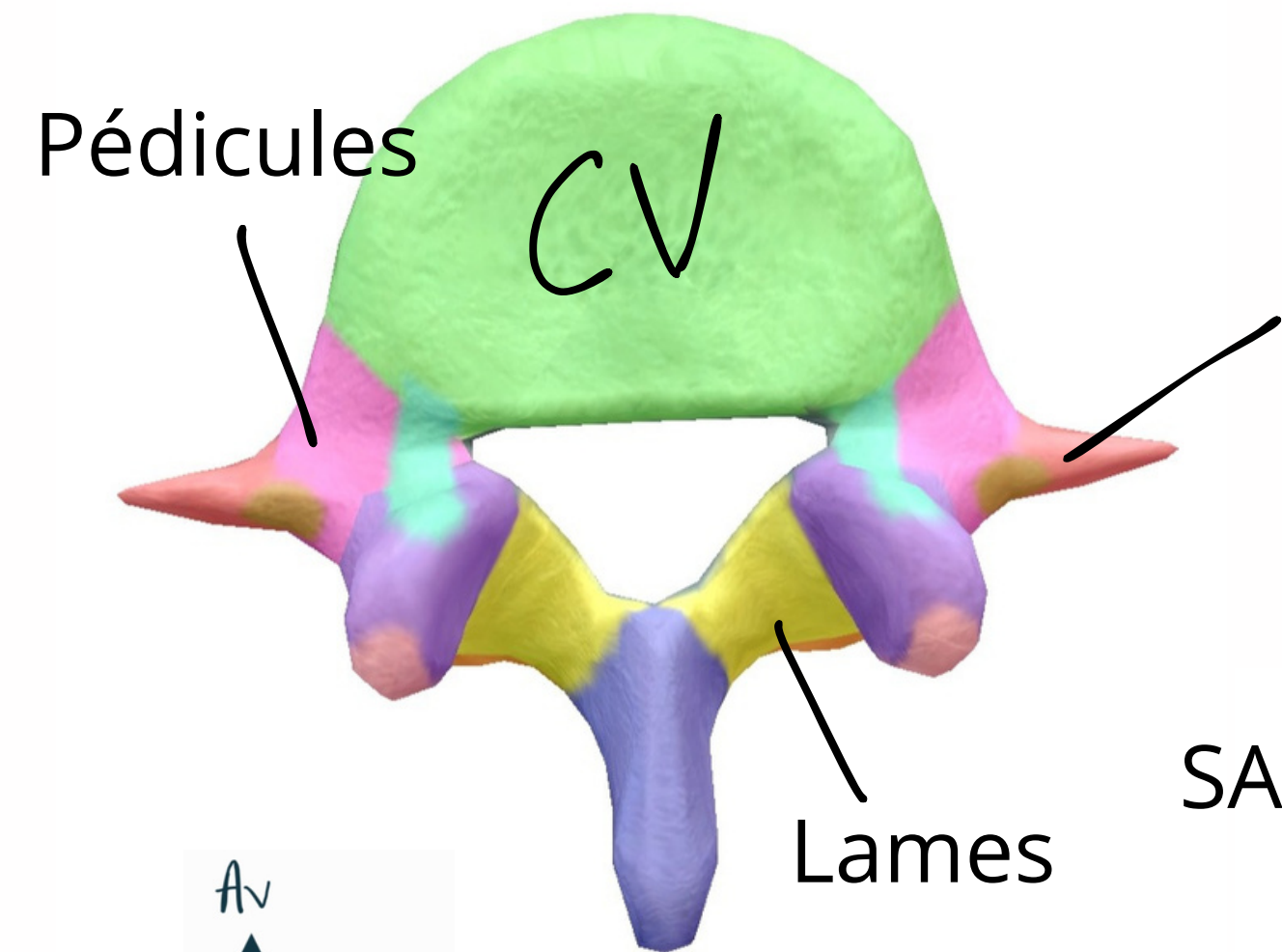
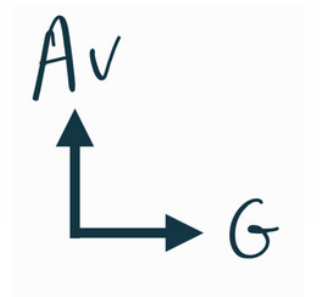


Vue inférieure



Mémo : C7 ressemble à Sid de l'âge de glace, c'est un paresseux, on va dire qu'il a la mononucléose => monofide

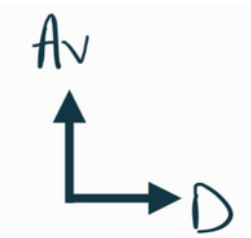
Vertèbre lombaire L3 = CV réniforme



Pédicules

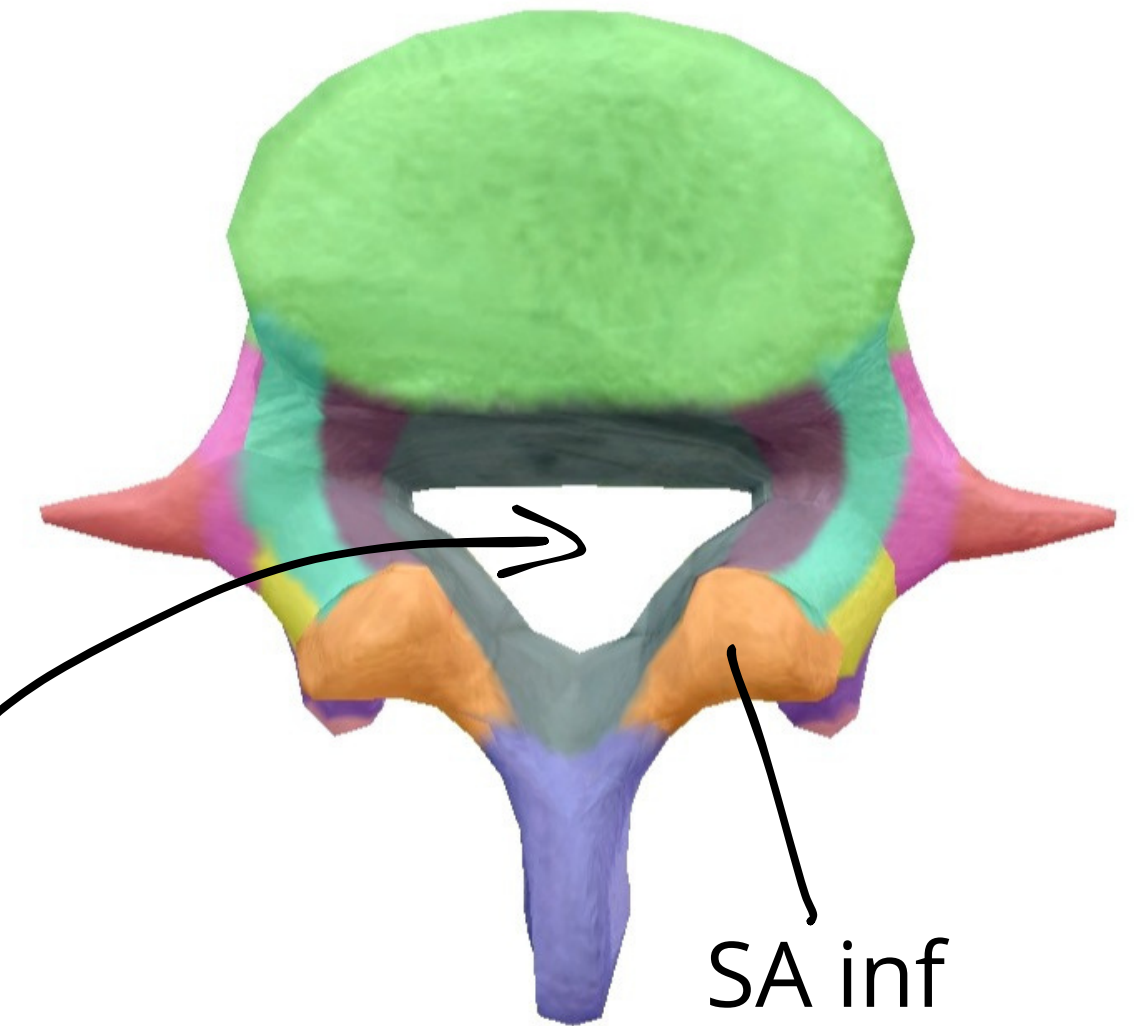
CV

Lames



L3 = apophyses transverses les + longues

Queue de cheval en L3

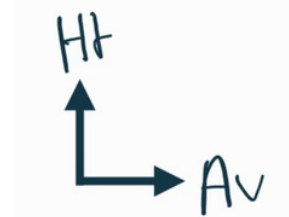
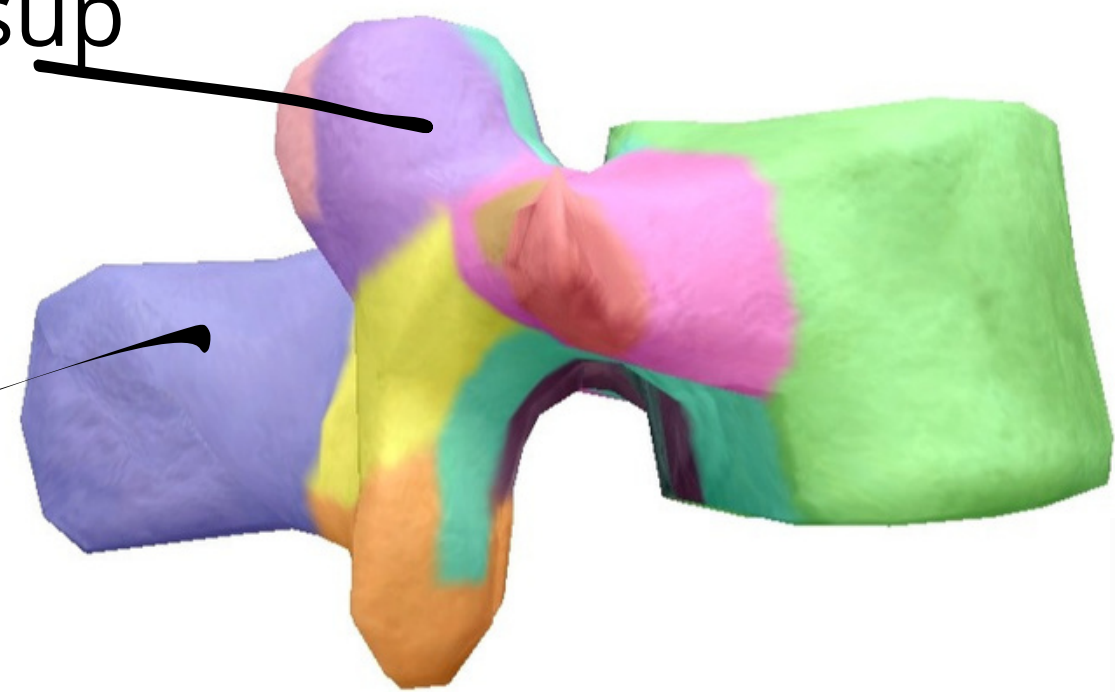


SA inf

Apophyses articulaires + massives et orientées + sagittalement

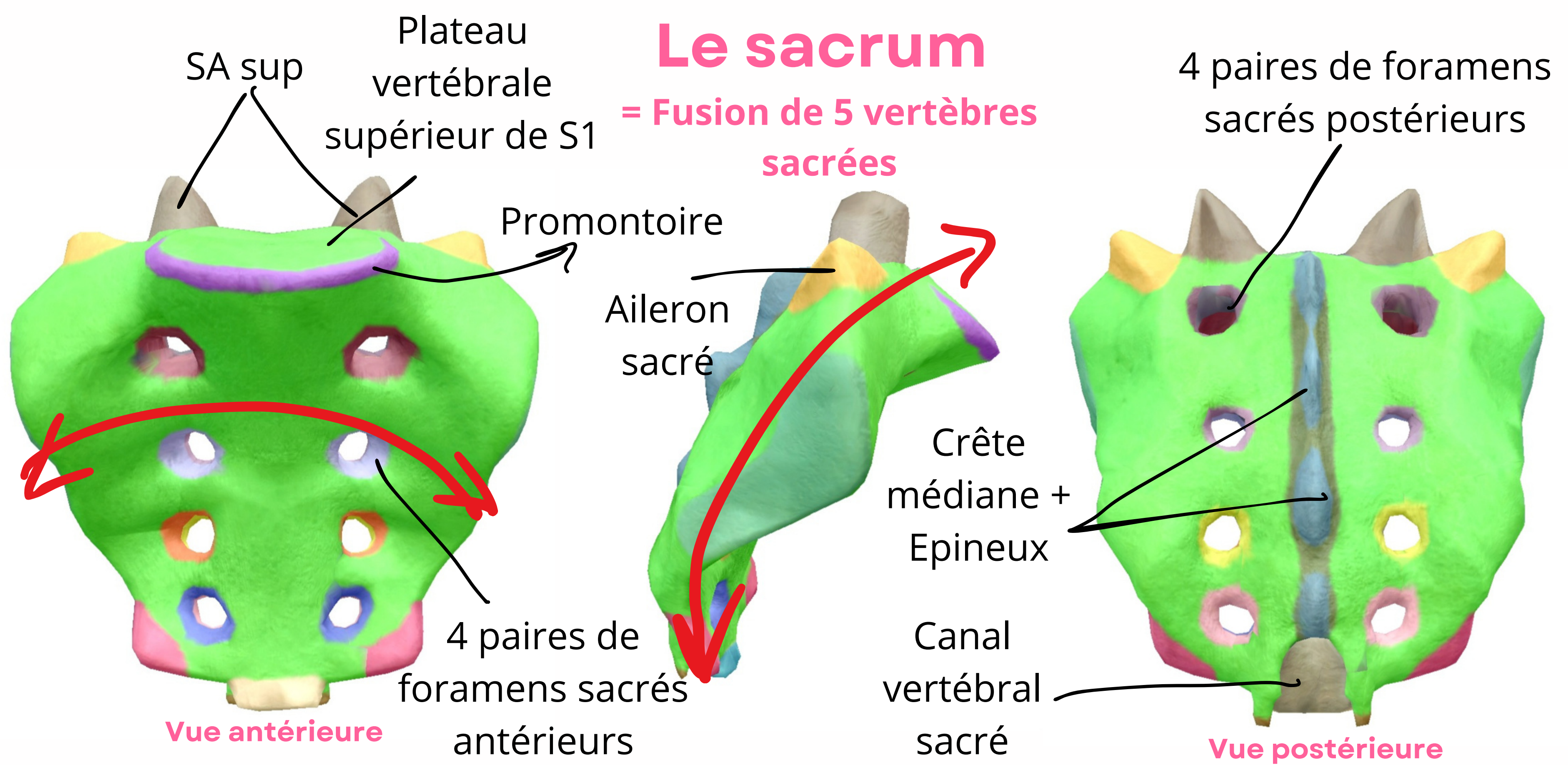
Apophyse épineuse courte et épaisse

SA sup



Le sacrum

= Fusion de 5 vertèbres sacrées



Forme de triangle avec double concavité antérieure
=> "conconcave"

Emergence des nerfs du plexus sacré

Patho

Spondylolisthesis Stages

Triangle de
faiblesse

