

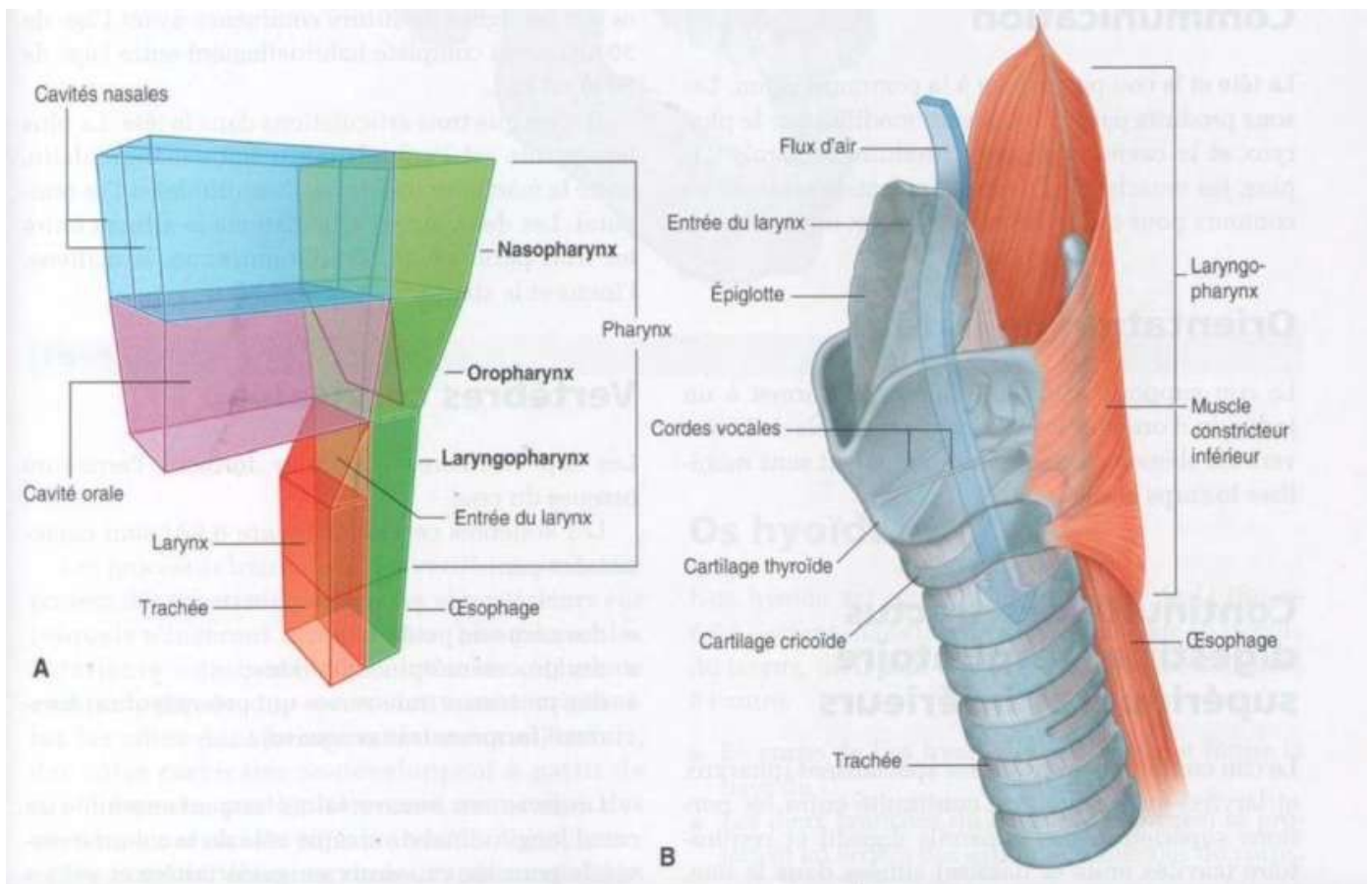
Cavités et glandes

Aujourd'hui passage par le cours sur les cavités et les glandes de la tête et du cou. Si vous avez la moindre question -> Forum ou Discord !

GÉNÉRALITÉS

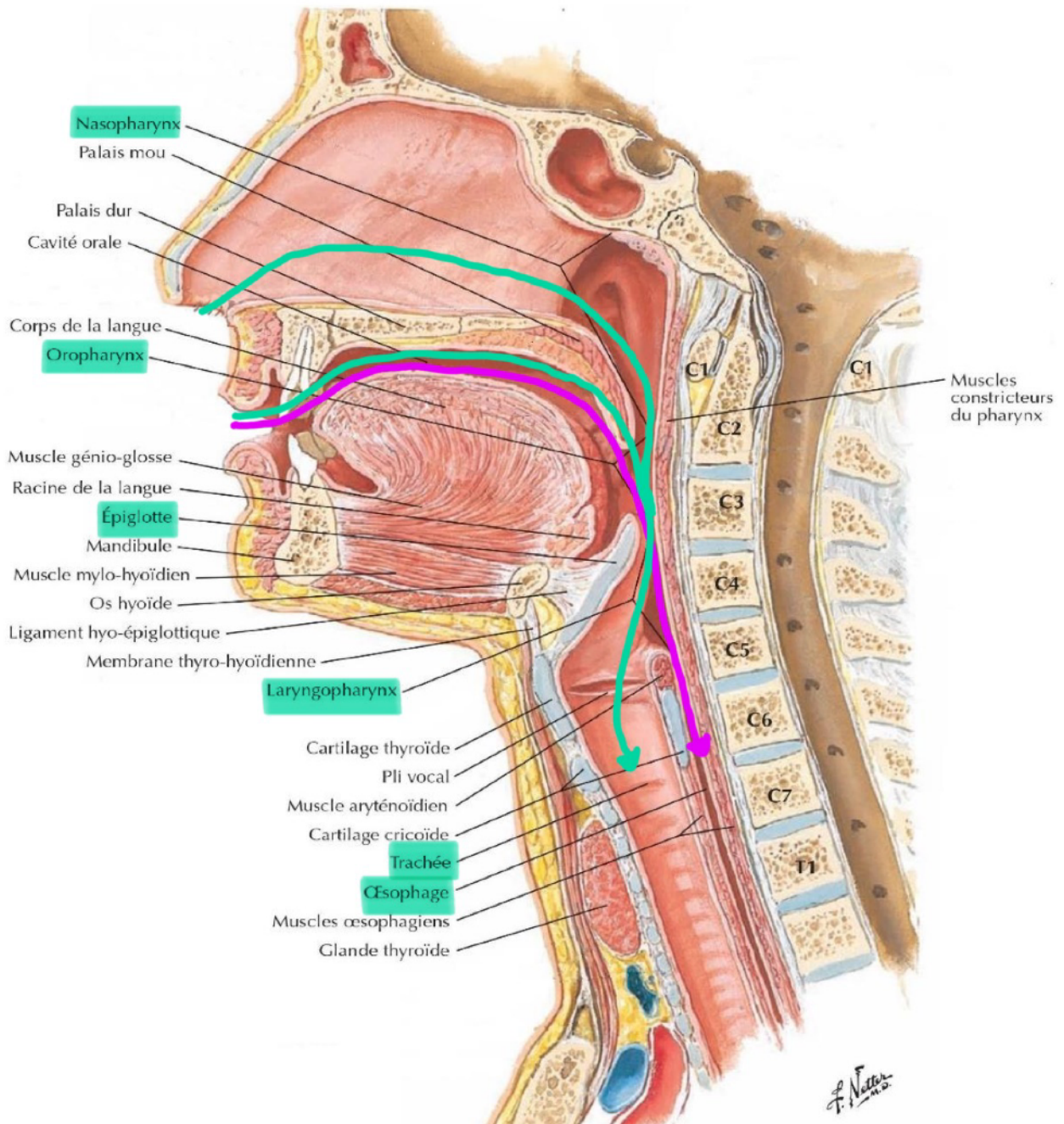
Plusieurs **cavités** sont présentes sur une vue sagittale de la tête et du cou. Parmi elles, nous avons :

- La **cavité cérébrale** qui contient l'encéphale
- Les **fosses nasales**, qui rejoignent le nasopharynx
- La **cavité buccale** qui rejoint l'oropharynx
- Les **cavités orbitaires**, qui contiennent les yeux et les glandes lacrymales
- Le **pharynx** (nasopharynx, oropharynx, laryngopharynx)
- Le **larynx**
- Des **sinus** (cavités aériennes creusées dans la face)



TRAJET DE L'AIR ET DES ALIMENTS

Afin d'éviter que de l'air aille dans l'estomac ou que des aliments se retrouvent dans les voies aériennes, il y aura un trajet particulier des éléments.



A) les cavités aériennes

Trajet de l'air inspiré :

- L'air passant par le nez va d'abord aller au niveau des **fosses nasales** puis dans le **nasopharynx**.
- L'air passant par la bouche va directement à l'**oropharynx**.

Oropharynx plus **nasopharynx** s'unissent pour former le **pharynx**, ou **laryngopharynx**

L'air progresse ensuite au niveau du **larynx** (organe de la phonation) puis vers la trachée....

Trajet de l'air			
Narines/Bouche	Naso/oropharynx	Larynx	Trachée

B) Les cavités digestives

Trajet des aliments :

Avec la **cavité buccale** et l'oropharynx, les aliments vont pénétrer dans la **bouche œsophagienne**, puis vont aller dans l'**œsophage, estomac...**

Grâce à l'**épiglotte**, les aliments avalés n'iront pas dans le larynx et dans les voies aériennes.

++ L'épiglotte et un **cartilage** qui va venir se rabattre sur la trachée de manière à la fermer et empêcher les aliments d'aller obstruer les voies aériennes. ++

+++ La **bouche œsophagienne** et la **partie basse du larynx** se projettent en regard de **C6** +++ (6ème vertèbre cervicale).

Trajet des aliments			
Cavité buccale	Oropharynx	Bouche œsophagienne	œsophage

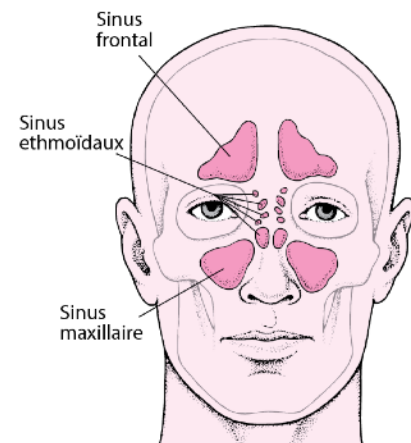
LES SINUS AÉRIENS DE LA TÊTE

A) généralités

La coupe frontale montre d'autres cavités, en particulier l'existence de sinus qui sont des cavités aériennes.

On peut observer :

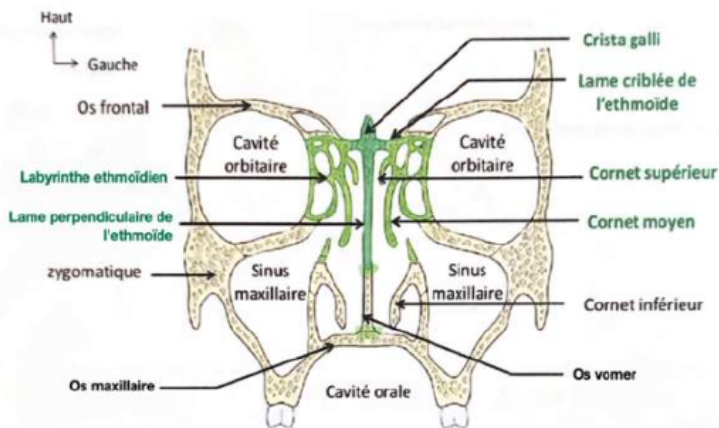
- Le **sinus frontal** droit et gauche
- Le **sinus ethmoïdien** formé par des cellules aériennes qui creusent les masses latérales de l'os ethmoïde. Il s'agit d'un sinus très labyrinthique appelé labyrinthe ethmoïdien.
- Le **sinus maxillaire**
- Les **fosses nasales** entre les sinus maxillaires et le labyrinthe ethmoïdien.



B) Les fosses nasales

Au niveau des fosses nasales, on peut voir la lame perpendiculaire de l'éthmoïde avec au-dessus, l'apophyse crista Galli.

++ Attention, l'apophyse crista galli ne fait pas partie des fosses nasales, mais du crâne ++ (cf base du crâne)



Sur cette image, sont présents : la lame perpendiculaire de l'**éthmoïde** avec au-dessus l'**apophyse de crista Galli** (ne font pas parties des fosses nasales mais du crâne)

On observe aussi la **lame criblée** de l'éthmoïde où vont passer les filets du nerf olfactif.

L'os vomer, à la base des fosses nasales, s'articule par une schyndilèse avec l'éthmoïde : il s'agit de l'articulation d'un rail plein avec un rail creux.

Toutes les structures sont très liées, essayez de faire prendre sens à toutes vos connaissances et tout passera mieux.

Important :

++ Les **fosses nasales** sont entre les sinus maxillaires (dehors) et les sinus ethmoïdiens (dedans)
++

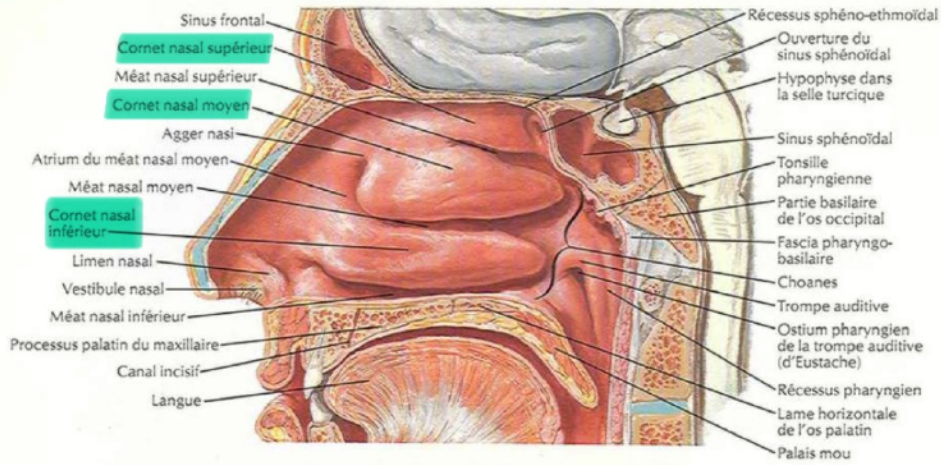
++ La lame perpendiculaire de l'éthmoïde et la base du processus crista Galli sont au-dessus des fosses nasales, elles sont ainsi situées **DANS** le crâne ++

C) Les cornets nasaux

Au nombre de 3 :

- Le cornet nasal **supérieur**
- Le cornet nasal **moyen**
- Le cornet nasal **inférieur** : **os indépendant** +++ alors que les cornets supérieurs et moyens appartiennent à l'os éthmoïde ++++

Au-dessous du cornet nasal supérieur, se trouve la muqueuse olfactive qui va permettre le transfert des informations sensorielles au système nerveux. *Nous le verrons plus dans ODS*



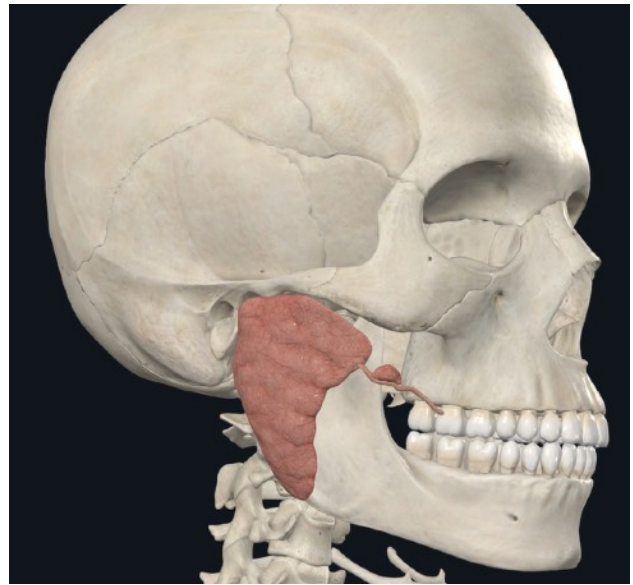
les glandes de la tête et du cou

Sur une vue d'anatomie de surface, on peut faire apparaître les principales glandes de la tête et du cou avec des glandes dites salivaires (exocrines) ou des glandes endocrines sécrétant des hormones dans la circulation sanguine.

A) Glandes exocrines

Glande parotide :

- En arrière de la branche montante de la mandibule
- Région massétéro-parotidienne



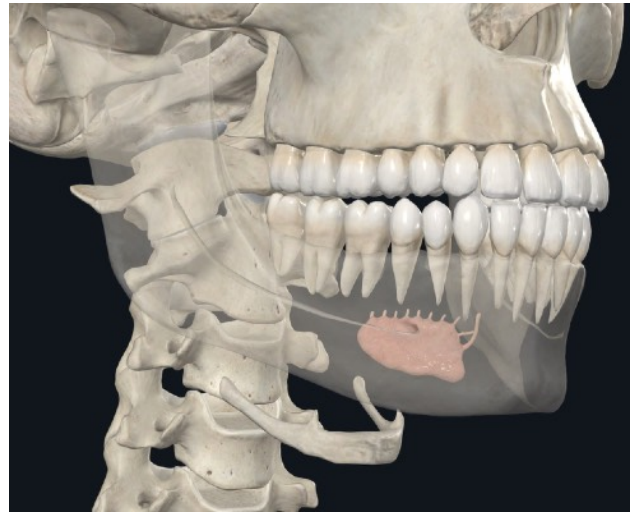
Glande sous-mandibulaire :

- Sous la mandibule

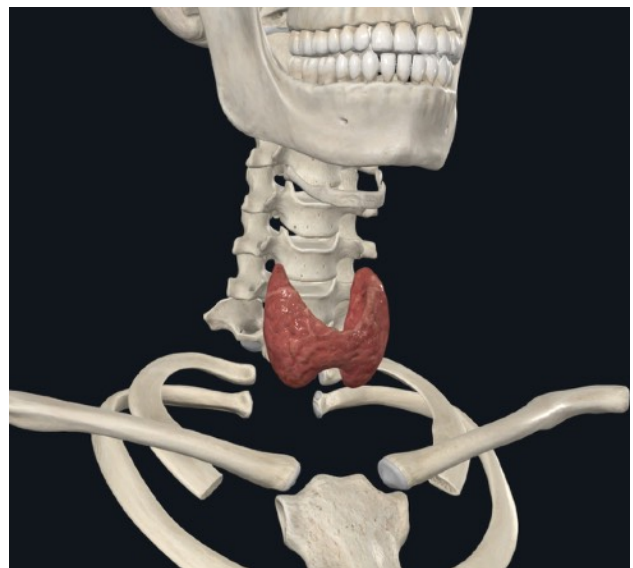


Glande sublinguale :

- De part et d'autre de la langue

**B) Glandes endocrines****Glande thyroïde :**

- Sécrète les hormones thyroïdiennes et la calcitonine
- Située dans la région infra-hyoïdienne
- Elle a la forme d'un H avec 2 lobes réunis par un isthme et parfois avec un 3eme lobe appelé : lobe Pyramidal

**Glandes parathyroïdes :**

- Sécrètent la parathormone et ont un rôle dans le métabolisme calcique
- Elles sont situées en arrière de la thyroïde



Certaines notions ont été approfondis lors du cours d'approfondissement qui sortira sous-peu !