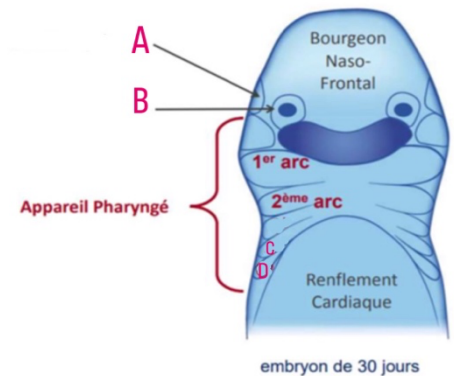


QCM 1 :

- A) L'appareil pharyngé apparait chez un embryon de 5mm
- B) Il apparait lors de la 14^e semaine de développement
- C) Il est situé dans la région caudale
- D) Il est à l'origine de nombreux éléments de la face et du cou
- E) Les propositions A, B, C et D sont fausses

QCM 2 :

- A) A correspond aux placodes otiques
- B) B correspond aux placodes optiques
- C) C correspond au 4^e arc
- D) D correspond au 5^e arc
- E) Les propositions A, B, C et D sont fausses



QCM 3 :

- A) L'appareil pharyngé est formé de 5 paires d'arcs pharyngés mésodermiques
- B) Les arcs sont numérotés de 1 à 6
- C) Ces paires d'arcs sont situées de part et d'autre de la région pharyngée et de l'intestin primitif
- D) Il n'existe pas de 5^e arc
- E) Les propositions A, B, C et D sont fausses

QCM 4 : Les 5 paires d'arcs sont séparés

- A) À l'intérieur par 5 sillons pharyngés endodermiques
- B) À l'extérieur par 5 poches pharyngées entoblastiques
- C) À l'intérieur par 4 sillons pharyngés endodermiques
- D) À l'extérieur par 4 sillons pharyngés ectoblastiques
- E) Les propositions A, B, C et D sont fausses

QCM 5 : À propos des arcs pharyngés

- A) La langue provient des 1^{er}, 2^e, 3^e et 4^e arcs
- B) Le pharynx provient de tous les arcs
- C) Les muscles de l'expression faciale proviennent du 2^e arc
- D) La vocalisation provient du 1^{er}, 2^e, 3^e, 4^e et 5^e arcs
- E) Les propositions A, B, C et D sont fausses

QCM 6 :

- A) Le 1^{er} arc est remodelé pour former 2 bourgeons maxillaires
- B) La barre palato-ptérygo-quadrante est le cartilage central du bourgeon maxillaire
- C) Le cartilage de Meckel et la barre palato-ptérygo-quadrante sont produits par les cellules des crêtes neurales
- D) Les cartilages du 1^{er} arc servent de support à la condensation mésenchymateuse
- E) Les propositions A, B, C et D sont fausses

QCM 7 :

- A) Le cartilage de Meckel va disparaître entièrement
- B) L'os mandibulaire est l'un des dérivés squelettiques du 1^{er} arc
- C) Le cartilage de Meckel est un dérivé squelettique du 1^{er} arc
- D) Le mylo-hyoïdien est l'un des dérivés musculaires du 1^{er} arc
- E) Les propositions A, B, C et D sont fausses



QCM Bonuuuus : Devinez qui se cache derrière ces photos trop mimis...

A)	B)	C)	D)	E)	F)
