

DOUBLE CURSUS SANTÉ-SCIENCES

*Association Nationale des Doubles Coursus en Santé
2023-2024*

Présenté par :

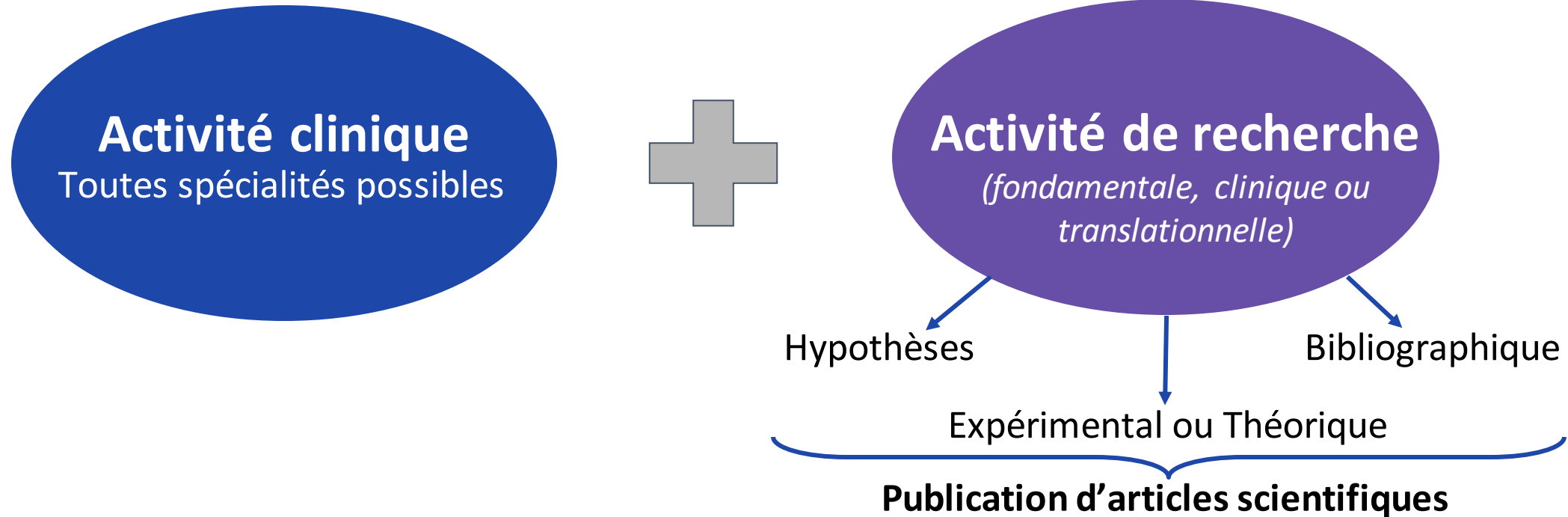
Mejrissi Yamina, étudiante en D2 post-césure M2 et référente ANDCS de Nice

Yamina.mejrissi@etu.univ-cotedazur.fr



Pourquoi faire un double-cursus ?

Coupler sur le long terme



➔ **Poste Hospitalo-Universitaire** *CCA, MCU ou PU-PH*

➔ **Poste de recherche à temps plein** *public ou privé*

Débouchés

- **Statut hospitalo-universitaire :**
 - CCA (Chef de Clinique Assistant),*
 - MCU-PH (Maître de Conférence Universitaire – Praticien Hospitalier),*
 - PU-PH (Professeur des Universités – Praticien Hospitalier)*
 - Recours à des temps de recherche protégés pour se consacrer à son projet de recherche à temps partiel
- **Recherche à temps plein :**
 - Médecin ou pharmacien-biologiste*
 - En laboratoire ou en industrie public (Inserm, Inrae, CNRS, ...) ou privé*
- ...

LE DOUBLE-CURSUS : COMMENT S'ORGANISE-T-IL ?

Initier un double-cursus

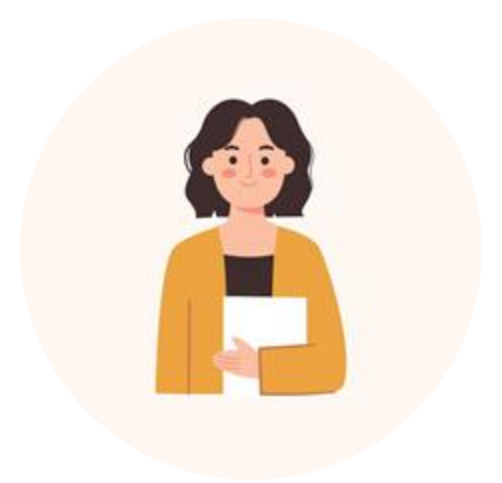
→ Dans quel but ?

- **Formation** à la recherche scientifique **en parallèle** des études de santé
- **Mener des projets** de recherche clinique, fondamentale ou translationnelle

→ Pour qui ?

- Pour tous les étudiants en santé **curieux** et **motivés**
- Avec un **intérêt fort** pour les **Sciences fondamentales et/ou sociales**

Comment faire un double-cursus ?



→ Mise en situation 1 : Emma

- 2^{ème} année d'études de santé
- Très intéressée par les sciences et la recherche

Envie de se lancer dans un **double-cursus précoce** pour une formation à la recherche adaptée et en accord avec ses objectifs.

Qu'est-ce qu'une formation à la recherche?

⇒ Une formation à la recherche passe par l'obtention d'une **licence** ou équivalent, puis d'un **master**. Ensuite, une **thèse** de science est effectuée, permettant l'obtention d'un **doctorat**. Plusieurs **expériences de recherche** sont en général ensuite effectuées avant l'**obtention d'un poste de chercheur** (CNRS, INSERM, MCU).

Comment faire un double-cursus ?

→ Mise en situation 1 : Emma



Comment coupler une formation à la recherche à une formation en santé?

C'est le principe des double cursus !

⇒ Suivre des **enseignements de Master 1 en parallèle** de ses 2^{ème} et/ou 3^{ème} année.s de santé = obtention d'une **équivalence de M1** qui permet de **s'inscrire en Master 2**.

⇒ Une **année de césure** entre la 3^{ème} et la 4^{ème} année afin de suivre un **Master 2**.

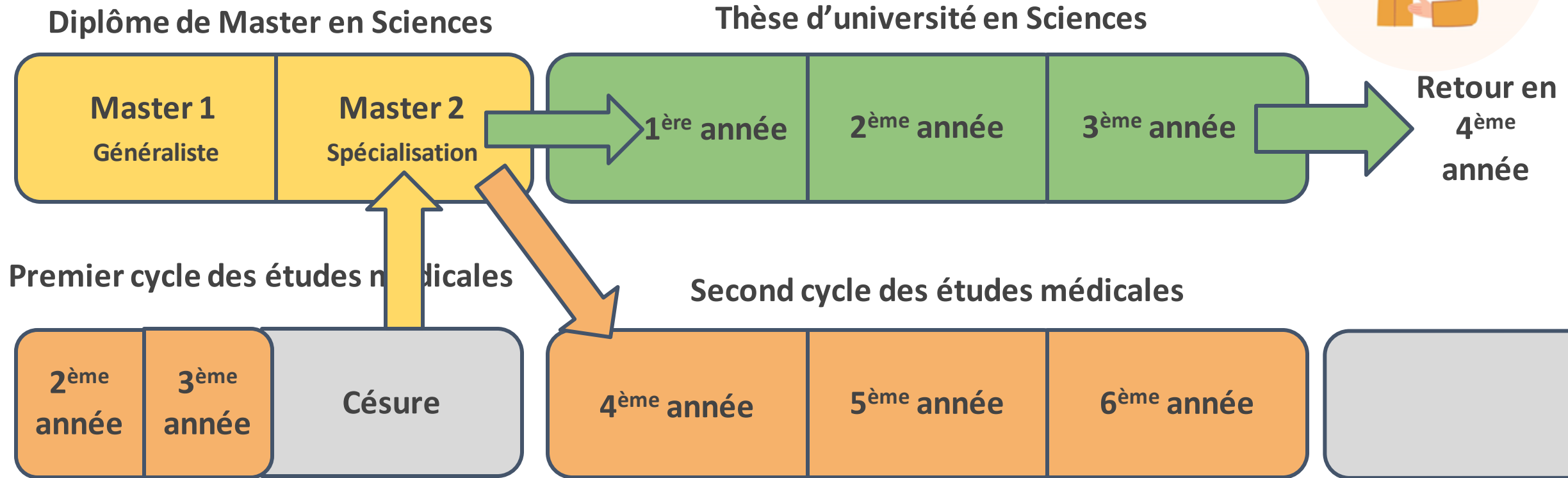
*Comme tout étudiant en **M2**, on peut enchaîner sur une **thèse de sciences** avant de reprendre ses études de médecine.*

Mais qu'en est-il des stages de recherche?

⇒ En général pendant les mois de **juin/juillet/août** sur son temps libre.

Comment faire un double-cursus ?

→ Mise en situation 1 : Emma



Équivalence M1 en parallèle

- Enseignements de M1
- Stage(s) en laboratoire

Comment faire un double-cursus ?

→ Mise en situation 1 : Emma

Un M2 ? Une thèse ? Qu'est-ce que c'est ?



Master 2



Thèse = Doctorat d'Université

3 à 4 ans de travail

- Université de son choix (sur candidatures)
 - **Mobilité** en France et à l'international
 - **Diversité** des domaines scientifiques
 - Projet de recherche et **compétences pratiques**
 - **Après la D1** (M2 précoce) ou **après l'EDN** (année-recherche financée sur dossier par l'Université, le laboratoire et l'hôpital)
- Porte sur des domaines fondamentaux ou appliqués ± liés à la clinique.
 - Projet de recherche avec une soutenance devant un jury à la fin
 - **Réalisé directement après la D1 et le M2** (thèse précoce), ou **pendant/après l'internat**

Comment faire un double-cursus ?

→ Mise en situation 1 : Emma



Emma décide donc de suivre les enseignements de M1 proposés par sa faculté et **obtient l'équivalence.**

Elle aimerait **ne pas effectuer une année de césure** tout de suite, mais plutôt **attendre d'effectuer un M2 pendant son internat** sur un sujet scientifique en lien avec sa spécialité.

⇒ Elle a tout à fait la liberté d'effectuer ce choix si son cursus ne lui impose pas.
Elle fera dans ce cas un **M2 tardif !**

Quels sont les avantages et inconvénients ?

Précoce : M2 avant l'externat // Tardif : M2 pendant ou après l'internat

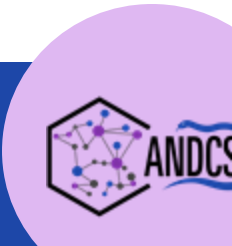
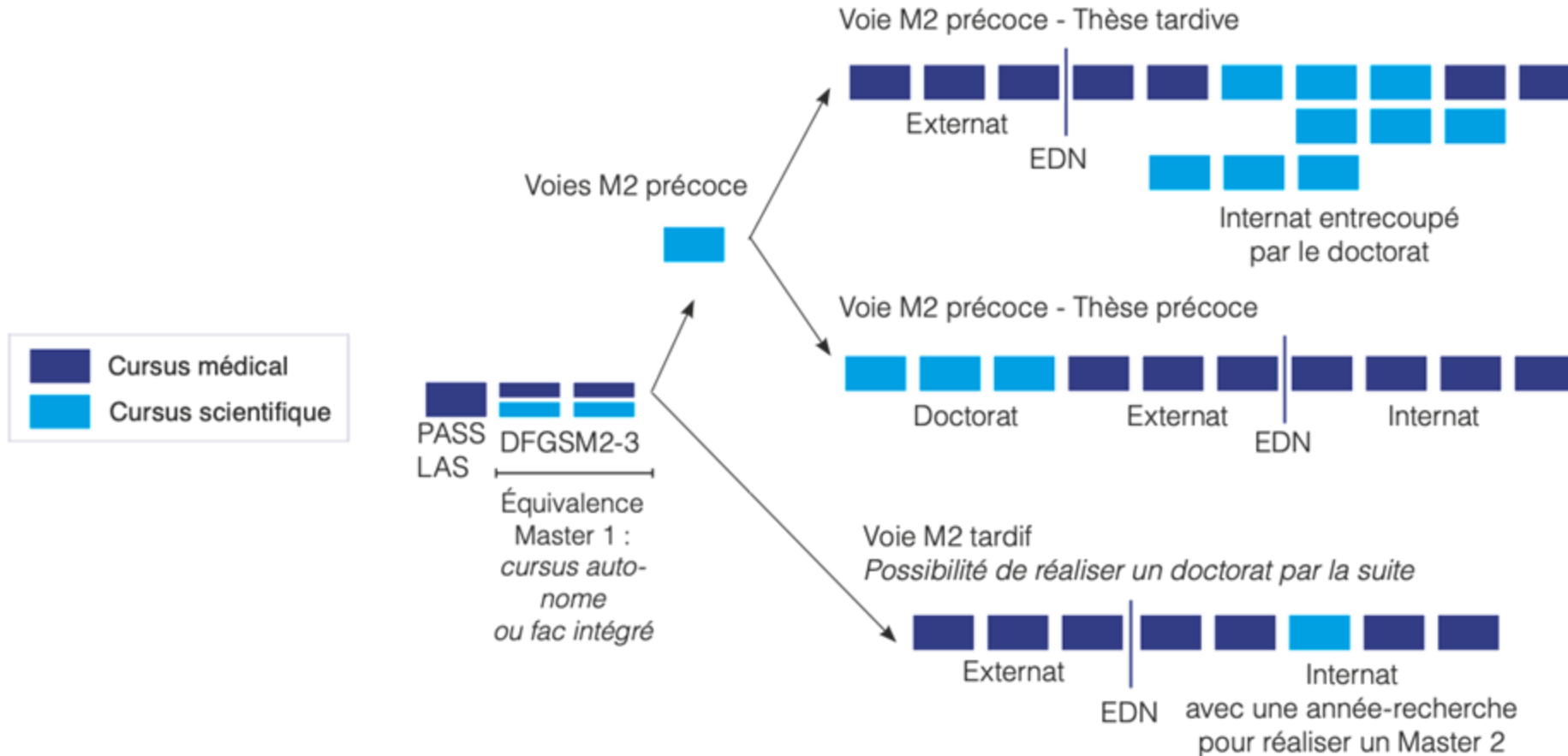
Précoce

- + de **liberté** pour faire de la recherche dans des conditions idéales
- + **simple** d'interrompre longtemps sa formation avant le deuxième cycle comparé à l'internat
- Possibilité de **développer très tôt un projet professionnel** qui allie recherche et santé
- **Contraintes financières** pour les thèses précoces

Classique/Tardif

- **Temps de réflexion** : se laisser plusieurs années pour savoir si on veut faire un M2
- Formation en santé **plus linéaire**
- **Contraintes administratives, personnelles, universitaires** assez importantes

Détail du parcours - Médecine



LES ÉCOLES NATIONALES

Pour les néo-P2 en médecine, pharmacie et odontologie

Comment faire un double-cursus ?

→ Mise en situation 2 : Alexis

- 2^{ème} année d'études de santé
- Très intéressé par les sciences et la recherche

Envie de se lancer dans un **double-cursus précoce** afin de pouvoir avoir une formation adaptée et en accord avec ses objectifs

Néanmoins, la faculté d'Alexis ne propose pas de double cursus intégré, et ne lui permet de suivre tous les UE de M1 qu'il veut en parallèle de sa 2^{ème} année.

Plusieurs solutions s'offrent à Alexis, en un mot : les écoles nationales !

⇒ En **début d'année**, il pourra candidater à l'**Ecole de Février Liliane Bettencourt**

⇒ En **fin d'année**, il pourra candidater aux **ENS de Paris et Lyon**



Comment faire un double-cursus ?

→ Mise en situation 3 : Sophie



- 2^{ème} année d'études de santé
- A intégré le **double cursus local** de sa faculté
- Souhaite approfondir ses **connaissances en sciences fondamentales** et son **immersion dans le monde de la recherche**
- Souhaite **rencontrer d'autres personnes** qui partagent ses centres d'intérêt

Sophie peut candidater à l'Ecole de Février Liliane Bettencourt!

⇒ Deux semaines **d'enseignements** et **conférences** en **sciences fondamentales** (biologie, physique, chimie et mathématiques à Paris)

⇒ Pour les lauréats et les étudiants du réseau MS, des **conférences semestrielles** pour se rencontrer et découvrir des **projets de recherche multiples!**

NB: On peut candidater aux écoles nationales même en suivant un cursus local!!

Comment faire un double-cursus ?

→ Mise en situation 4 : Karim



- **2^{ème} année d'études de santé**
- **A intégré le double cursus local de sa faculté**
- **Souhaite consacrer du temps pour se former de façon approfondie à la recherche**
- **Souhaite rencontrer des personnes d'autres horizons qui partagent son intérêt pour les sciences et la recherche**

Karim peut candidater aux Écoles Normales Supérieures de Paris et Lyon!

⇒ **Immersion totale** dans l'École (en internat), auprès **d'étudiants venant de parcours divers** (prépas ou licences scientifiques ou littéraires)

⇒ Suivi de cours de **biologie de Licence/Master** et **ouverture** à tous les cours, séminaires et activités sportives et artistiques de l'école

⇒ Opportunités de stage et d'aménagement d'études diverses

Pourquoi postuler aux écoles nationales ?

Chacune est très différente et comporte ses propres avantages/inconvénients!

Ecole de l'Inserm



- **Stage de formation** en sciences fondamentales appliquées à la santé (biologie, physique et mathématiques)
- Accès au **réseau national** de l'École
- **Initiation au milieu de la recherche** (conférences, moments d'échanges avec des chercheurs, etc.)
- Possibilités de **financements** (stages, etc.)
- **Dossier de candidature** demandant de l'investissement

École Normale Supérieure



- Qualité de formation : par et pour la recherche
- Prestige de recommandation
- **Diplôme de l'ENS** : ouverture à d'autres disciplines (physique, chimie, économie, sciences sociales, philosophie, littérature)
- **Bourse** de 1000€ par mois pendant 3 ans, **logement** au coeur de Paris
- **Chronophage, exigence +++**
- **Transfert de faculté**

À Nice depuis 2017, 12 étudiants ont participé à l'EdILB et depuis 2021, 2 étudiants ont intégré l'ENS de Paris !

Comment faire un double-cursus ?

→ Les Écoles : l'École de l'Inserm Liliane-Bettencourt

Sélection sur dossier

Jusqu'au 15 novembre

École de Février

(60 places)

Deux semaines d'enseignements et conférences en biologie, physique, chimie et mathématiques à Paris

Concours oral

(30 places)

Biologie + option (physique ou chimie, ou mathématiques)
Juin



- Nécessité de **valider un enseignement de M1** au cours de l'année
- 2x3 mois de stage en M1 à faire (*Stages l'été de la 2^{ème} et 3^{ème} année ou un été + stage pendant l'année selon les facultés*)
- Permet d'accéder aux **financements** (notamment le contrat de jonction : bourse mensuelle pendant les 3 ans d'externat si thèse précoce) et au **réseau** de l'École
- **Rencontres scientifiques semestrielles** : temps d'échange avec tous les étudiants de l'École, ou conférences ⇒ moments très enrichissants

Pour plus d'informations :



Comment faire un double-cursus ?

→ Les Écoles : l'ENS Paris programme médecine-sciences

Sélection sur dossier

Mai, 20 admissibles

Épreuves orales

(10 places)

Biologie, chimie, physique, entretien scientifique



⚠ Changement de faculté nécessaire

- Double cursus avec suivi d'un **Master 1** à l'ENS en parallèle de la **3^{ème} année des études de santé dans une faculté parisienne**
- **Transdisciplinarité:** possibilité de suivre tous les cours dans tous les départements de l'école
- 3 mois de stage en laboratoire en Master 1 (été) & 6 en Master 2
- Qualité de formation, prestige de recommandation & **Diplôme de l'ENS**
- Bourse de 1000€ par mois pendant 3 ans, logement
- Chronophage, exigence +++

Pour plus d'informations :



Comment faire un double-cursus ?

→ Les Écoles : l'ENS Lyon programme médecine-sciences

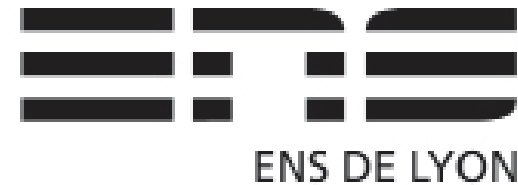
Sélection sur dossier

Mai/juin

Épreuves orales

(10 places en 2021)

Entretien de motivation, épreuve d'analyse d'articles de biologie à l'interface d'autres disciplines



⚠ Changement de faculté nécessaire

- **L3 de biologie à l'ENS Lyon + 3^{ème} année des études de santé en même temps**
Cours obligatoires au 1er semestre, puis UE choisies librement au 2^{ème} semestre
- 7 semaines à plein temps de TP & 7 semaines de stage en laboratoire
- M2 à l'ENS Lyon : UE choisies librement (avec une certaine proportion à respecter)
- Bourse de près de 1000€ par mois, possibilité de logements

Pour plus d'informations :



Comment faire un double-cursus ?

→ Les Écoles : l'ENS Paris programme médecine-humanités

Sélection sur dossier

Début mai

Épreuves écrites

Étude d'un dossier de documents
(3h)
Début juin

Épreuves orales

(5 places en 2022)
Entretien de motivation
Début juin



⚠ Changement de faculté nécessaire

- Durée de 3 ans:
 - **1^{ère} année** : suivi en parallèle de la DFGSM3 & des enseignements de l'ENS-PSL
 - **2^{ème} année** : césure → Mémoire de master dans une discipline des humanités de leur choix (*lettres, philosophie, sciences de l'antiquité, histoire, géographie, histoire des arts, sciences sociales, économie*)
 - **3^{ème} année** : suivi en parallèle de la DFASM1 & fin rédaction du mémoire + soutenance de mémoire
- Obtention d'un **Master** dans une discipline des humanités & le **Diplôme de l'ENS**.
- Qualité de formation - Bourse de près de 1000€ par mois pendant 3 ans ; logement
- Chronophage, exigence +++

Pour plus d'informations :



L'ANDCS DANS TOUT ÇA ...

Rôles de l'Association Nationale des Doubles Coursus en Santé

L'ANDCS **aide les étudiants** qui veulent faire un **Double-Cursus**

Réseau d'entraide pour témoignages/questions

Aide à la **préparation aux concours nationaux**

Représentation pour valoriser les DC dans les formations en santé

Organisation d'évènements scientifiques:

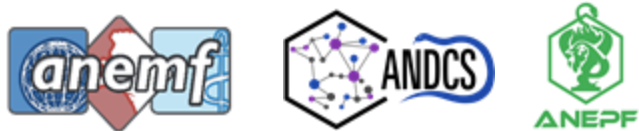
- ✓ Congrès annuel (Paris 2023)
- ✓ Dîners doubles-cursus mensuels à Paris et ponctuels à travers la France, ...

Pour plus d'informations : voir les différents guides proposés par l'ANDCS



**Guide des doubles-cours et
de la recherche scientifique
2022-2023**

Rédigé par l'ANDCS, relu par l'ANEMF et l'ANEPF



**Guide des médecine-humanités
2022-2023**

Rédigé par l'ANEMF, relu par l'ANDCS



FAQ : QUESTIONS FRÉQUENTES

À l'intention des néo-P2

FAQ : questions récurrentes

→ Charge de travail comparée à la première année

Il y a une **charge de travail supplémentaire conséquente** (dossiers, travail de la biologie de BCPST le long de l'année pour les oraux des ENS, en parallèle des études de santé et des activités supplémentaires)

Mais **NON ce n'est pas le même stress/ la même densité que la première année** :

- **Enjeux différents**
- C'est toi qui te donne ton niveau d'exigence et donc la quantité de travail à fournir → **liberté d'organisation** ++
- **Intérêt intellectuel** +++ comparé à certaines matières de par cœur redondante de la première année
- *Densité de travail qui fluctue* → différentes phases de travail +/- conséquents au cours de l'année : grosse charge en novembre avec le rendu des dossiers INSERM ; grosse charge en mai/juin/juillet avec simultanément partiels + préparation et oraux des ENS & INSERM

FAQ : questions récurrentes

→ Impact des résultats des années précédentes sur la formation

Prise en compte dans les dossiers des notes BAC + PASS/LAS + DFGSM2 (parfois)

MAIS ne forment qu'une PETITE partie de la note globale du dossier

La **motivation** et la **curiosité scientifique** avant tout!!! Les jurys cherchent des étudiants qui savent réfléchir, qui veulent réfléchir et qui ont envie de comprendre,

(Donc être doublant/ne pas avoir eu la mention TB au bac/être un « étudiant lambda » n'est **PAS** un frein → ne vous limitez pas! lancez-vous)

FAQ : questions récurrentes

→ Qu'est-ce que cette formation va m'apporter

Ce qu'un double cursus précoce apporte :

- **Formation solide en science** + acquérir très tôt la méthodologie scientifique → apprendre à exercer ton esprit critique dans ta formation de santé
- Les connaissances fondamentales à acquérir et à revoir **sont plus facilement capitalisables**
- **Valorisation de ces parcours** dans le cadre de la réforme du 2nd cycle (modalités à déterminer)

Ce que la préparation des écoles apporte:

- Se replonger dans les matières scientifiques du lycée peu ré-utilisées en première année (*Préparation des oraux ENS : refaire des exos de terminale ou voir le programme de la première année sous un angle plus physique et rigoureux*)
- Revoir les acquis de première année et ainsi mieux acquérir toutes ces notions

FAQ : questions récurrentes

→ Si je ne suis pas pris à l'INSERM, est-ce que je peux présenter les ENS ou continuer en autonomie ?

Oui les 3 cursus sont **indépendants** ! Il est possible de faire :

- L'ENS sans l'INSERM,
- L'INSERM seulement,
- Faire un cursus autonome sans aucune des 3 écoles,
- De cumuler INSERM & ENS,
- Vous êtes libres de faire ce que vous voulez !

FAQ : questions récurrentes

→ Est-ce qu'il est obligatoire d'aller au bout du double-cursus ?

- Ce cursus est **facultatif**.
- Il est donc possible de **s'arrêter quand on le souhaite** : pendant ou après le M1, le M2, le doctorat d'université (*sauf cursus ENS: car changement de fac, bourse, ...*)
- Il faut par contre **obtenir son année** pour valider les ECTS correspondants et recevoir son équivalence.

INSERM : l'École de février permet de savoir si un DC précoce convient à soi (idem pour les stages dans tous les parcours, les stages de M1 ont peu d'enjeu et permettent de découvrir la recherche)

Adhérez à l'ANDCS ! C'est gratuit :)

Retrouvez toute notre actualité sur nos réseaux !



Contacts

 contact@andcs.org

Présenté par :

Mejrissi Yamina, étudiante en D2 post-césure M2 et référente ANDCS de Nice

Yamina.mejrissi@etu.univ-cotedazur.fr



Adhésion

