

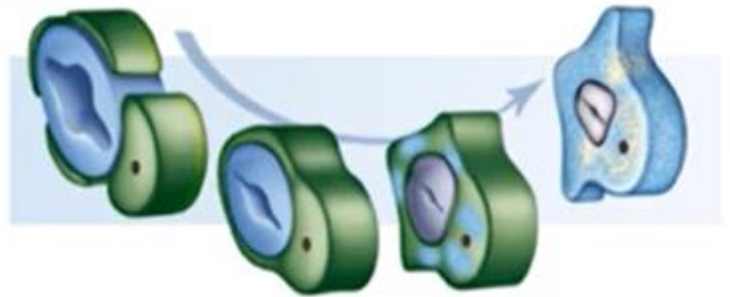
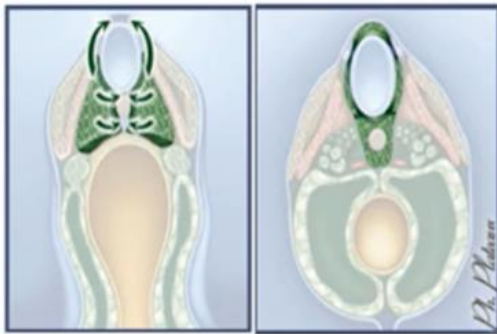
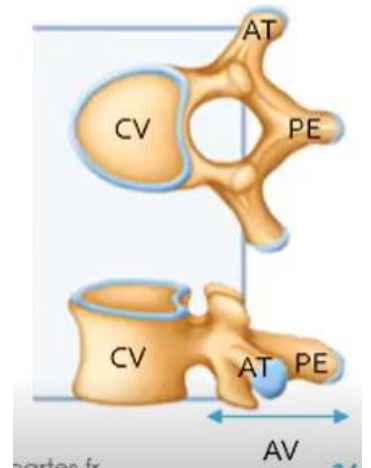
## Formation des vertèbres

Ce cours fait suite à celui sur la neurulation secondaire ! :)

Pour commencer, rappels sur le sclérotome :

Le sclérotome, qui est du mésoblaste para-axial, est composé de cellules qui migrent :

- ⊗ Autour de la **chorde** : elles formeront le **corps vertébral** (CV) en avant
- ⊗ Autour du tube **neural** : formant l'**arc vertébral** (AV) et le **processus épineux** (PE) en arrière
- ⊗ **Latéralement** : elles formeront les **apophyses transverses** (AT) et les **côtes**



Sur les schémas, on peut observer le **sclérotome** (en vert) qui vient entourer la **chorde** et qui migre également en avant pour entourer complètement le **tube neural**.

La finalité est de former des **vertèbres** qui sont formées en avant par un **corps vertébral**, en arrière par le **processus épineux**, sur le côté par deux autres prolongations que l'on appelle les **apophyses transverses**.

Au milieu passe la **moelle épinière**.

L'ensemble aboutit à la formation de la **colonne vertébrale** et des **côtes**.



