

# DM n°5 : Tissu musculaire

Tutorat 2023-2024 : 10 QCMS – Durée : 10min



Salut à tous ! Si vous vous souvenez bien dans mes dédis de la fiche TML j'en ai fais une à Alexplosif (un pote en kiné) qui se faisait bien chier en cours et qui a donc voulu vous faire un DM que voici. Rassurez-vous, j'ai évidemment relu, reformulé et corrigé donc pas d'inquiétudes.

Ça reste un DM donc pas de stress voyez ça juste comme des QCMs en plus et l'occasion de revoir le cours. Voilààà bisous et bon courage !!!

## **QCM 1 : A propos du tissu musculaire, indiquez la(les) proposition(s) exacte(s) (relu par Pr Favre) :**

- A) Les tissus musculaires sont composés de cellules appelées cellules gliales
- B) Les tissus musculaires sont composés de cellules appelées myotomes
- C) Les cellules musculaires sont spécialisées dans la production de force motrice
- D) Les myocytes sont capables de transformer l'énergie mécanique en énergie chimique
- E) Les propositions A, B, C et D sont fausses

## **QCM 2 : A propos du tissu musculaire, indiquez la(les) proposition(s) exacte(s) :**

- A) Les cellules myoépithéliales permettent l'expulsion de la production des sécrétions
- B) Les péricytes permettent de garder le tonus des vaisseaux
- C) Les myofibroblastes sont présents dans le tissu conjonctif
- D) L'organisation unicellulaire des myocytes donne des cellules isolées qui ont la même structure que les cellules musculaires lisses
- E) Les propositions A, B, C et D sont fausses

## **QCM 3 : A propos des différents tissus musculaires, indiquez la(les) proposition(s) exacte(s) :**

- A) Le TM strié squelettique sert aux mouvements volontaires ou au maintien de la posture et est composé de léiomyocytes
- B) Le TM lisse sert aux mouvements involontaires et au maintien de la posture et est composé de léiomyocytes
- C) Le TM strié squelettique sert aux mouvements involontaires ou au maintien de la posture et est composé de léiomyocytes
- D) Le TM cardiaque est contrôlé par le SNA et le SNC et est composé de cardiomyocytes
- E) Les propositions A, B, C et D sont fausses

## **QCM 4 : A propos du tissu musculaire, indiquez la(les) proposition(s) exacte(s) :**

- A) Le tissu musculaire strié squelettique présente un aspect strié en MO
- B) Contrairement au strié squelettique, le tissu musculaire cardiaque ne présente pas un aspect strié
- C) Les cellules du muscle cardiaque sont responsables des contractions rythmiques et volontaires du cœur
- D) Les léiomyocytes, cellules du tissu musculaire lisse, sont responsables de mouvements involontaires au niveau des organes et est contrôlé par le SNV
- E) Les propositions A, B, C et D sont fausses

## **QCM 5 : A propos du tissu musculaire, indiquez la(les) proposition(s) exacte(s) :**

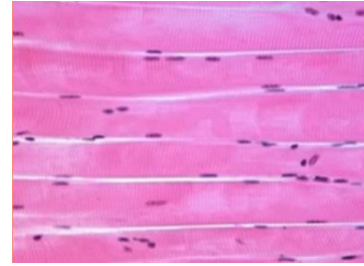
- A) Le tissu musculaire strié squelettique représente 45% du poids de l'organisme à la naissance puis 25% chez l'adulte
- B) D'un point de vue macroscopique, le muscle est constitué de deux parties : au centre le corps musculaire et aux extrémités les ligaments
- C) Sur une coupe transversale de muscle, on retrouve 4 composantes : musculaire, conjonctive, vasculaire et nerveuse
- D) Non, il n'y a pas de composante conjonctive
- E) Les propositions A, B, C et D sont fausses

**QCM 6 : A propos de la composante vasculaire, indiquez la(les) proposition(s) exacte(s) :**

- A) Le corps musculaire est enveloppé par l'aponévrose ou épimysium
- B) L'épimysium émet des cloisons conjonctives qui entourent chaque faisceau de muscle, c'est le périmysium
- C) Le périmysium émet des cloisons plus petites qui entourent chaque cellule musculaire, c'est l'endomysium
- D) Non, j'ai inversé périmysium et endomysium
- E) Les propositions A, B, C et D sont fausses

**QCM 7 : A propos de cette coupe faite en MO, indiquez la(les) proposition(s) exacte(s) :**

- A) C'est un cardiomyocyte
- B) C'est un léiomyocyte
- C) C'est un rhabdomyocyte
- D) Les points noirs sont des jonctions communicantes pour laisser passer l'influx nerveux
- E) Les propositions A, B, C et D sont fausses



**QCM 8 : A propos des bandes des muscles striés squelettiques, indiquez la(les) proposition(s) exacte(s) :**

- A) La bande sombre est appelée strie N pour nisotrope
- B) La bande claire est appelée bande I pour isotope
- C) Au centre de la bande I, on trouve une fine strie sombre, la strie Z
- D) L'aspect strié des myocytes est porté par les myofibrilles
- E) Les propositions A, B, C et D sont fausses

**QCM 9 : A propos de la troponine, indiquez la(les) proposition(s) exacte(s) :**

- A) C'est une protéine fibreuse
- B) Elle est composée de 4 sous unités
- C) La troponine T se fixe sur les ions calcium
- D) Les troponine I masque le site de liaison à la myosine
- E) Les propositions A, B, C et D sont fausses

**QCM 10 : A propos de l'innervation de la cellule striée squelettique, indiquez la(les) proposition(s) exacte(s) :**

- A) La contraction des MSS est sous le contrôle du système cérébrospinal
- B) Si un motoneurone innerve peu de cellules musculaires, les mouvements sont très précis
- C) Les axones des motoneurones se ramifient dans le muscle et chaque cellule musculaire reçoit une innervation unique
- D) Cellule nerveuse + cellule musculaire innervée = plaque motrice
- E) Les propositions A, B, C et D sont fausses