



AGM



Paroies du
Bassin



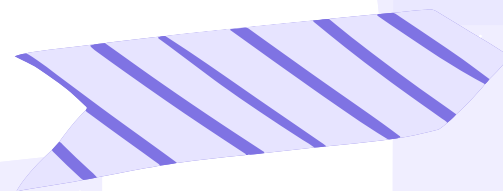
App.
Urinaire



AGF



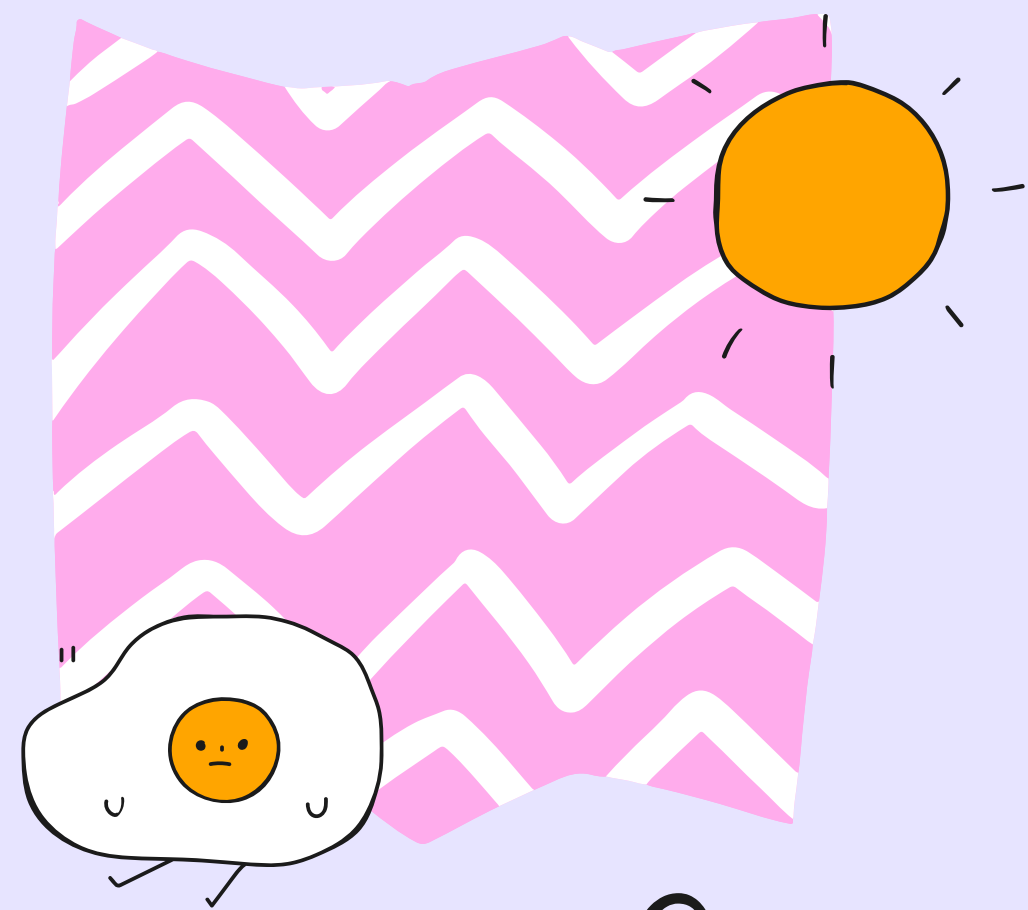
Édition de soirée Discord



Emilie et Elisa

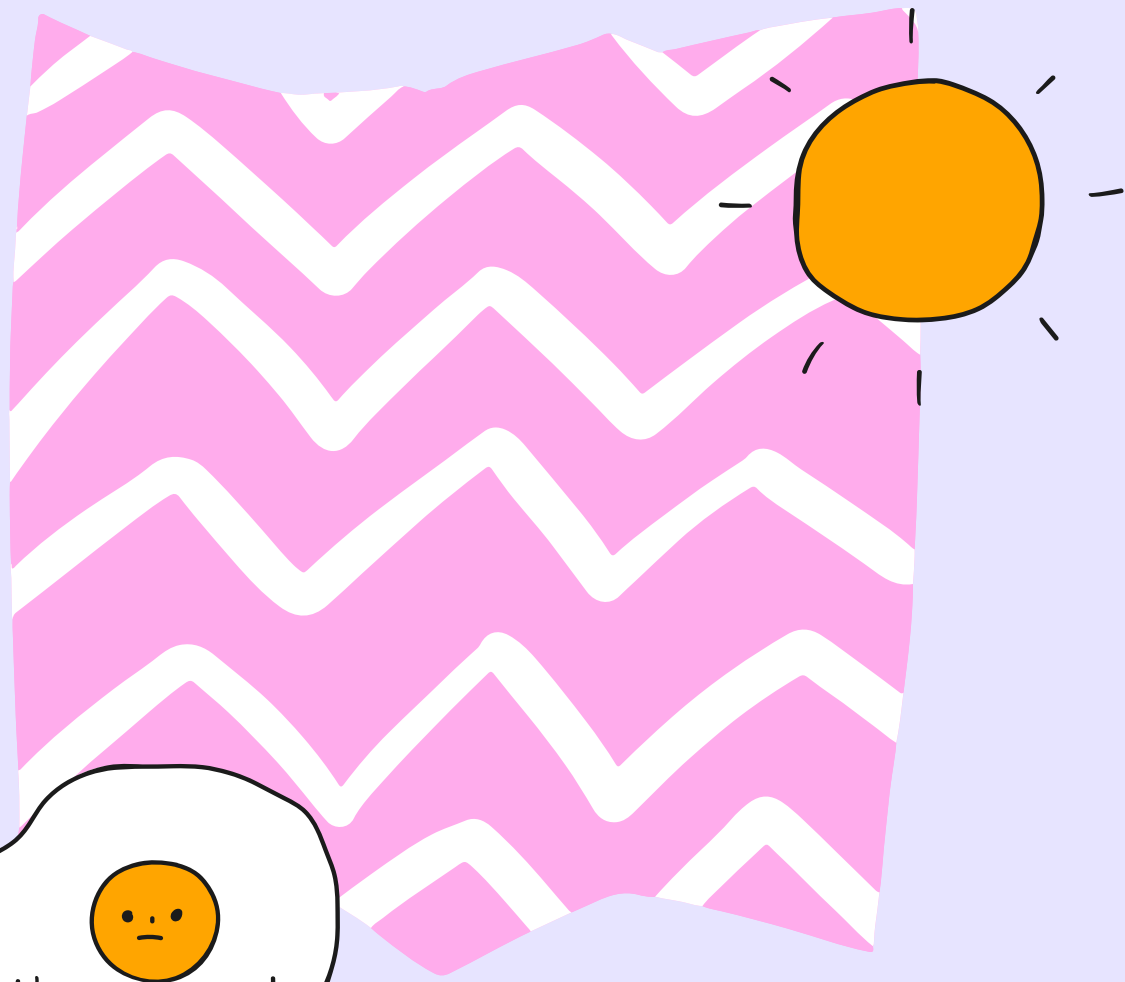
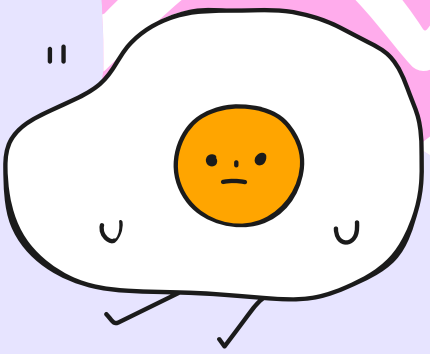
Nous serons les maitresses du jeu...

Soyez le plus rapide à répondre
aux questions (correctement) et
vous gagnez des points !



Question n°1

Quelle "couche" de l'enveloppe scrotale se trouve entre le Fascia Crémasterique Externe (FCE) et le Fascia Crémasterique Interne (FCI) ?



Réponse n°1

Le muscle crémasterique



Question n°2

De quoi dérive ce muscle
crémastérique ?



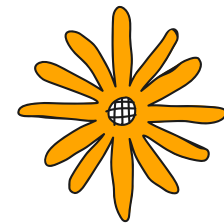
Réponse n°2

Du muscle Oblique Interne

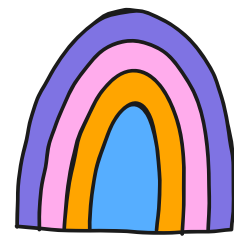
Classez dans l'ordre les numéros des différentes couches de l'enveloppe testiculaire, de la superficie vers la profondeur :



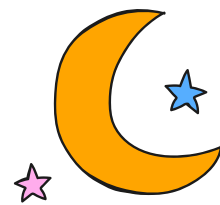
1. Vaginale testiculaire



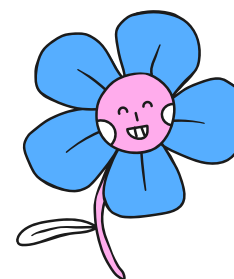
2. Fascia Crémastérique Externe



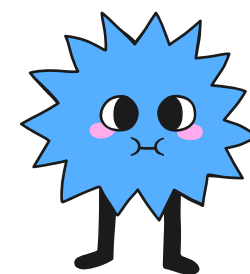
3. Dartos



4. Fascia Crémastérique Interne

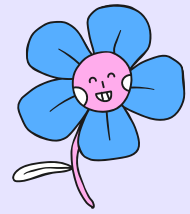


5. Peau



6. Muscle crémaster

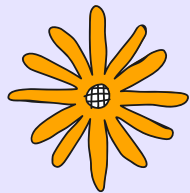
Classez dans l'ordre les numéros des différentes couches de l'enveloppe testiculaire, de la superficie vers la profondeur :



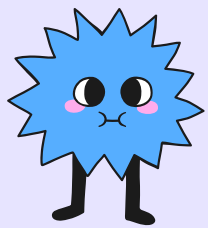
5. Peau



3. Dartos



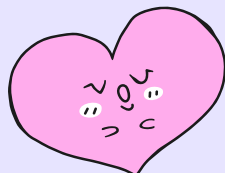
2. Fascia Crémastérique Externe



6. Muscle crémaster



4. Fascia Crémastérique Interne



1. Vaginale testiculaire

5 → 3 → 2 → 6 → 4 → 1

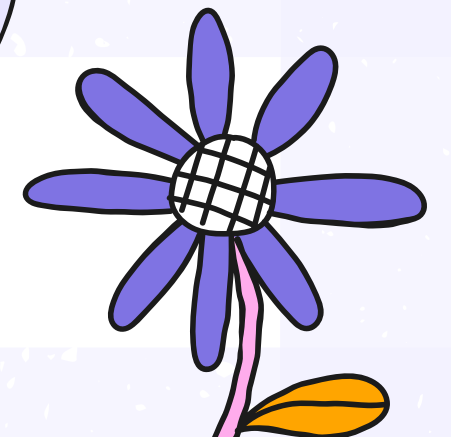
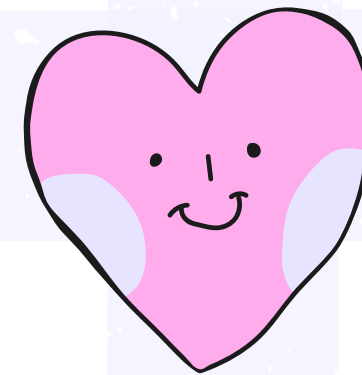


Question n°4



Lorsque la cavité formée par la vaginale testiculaire se remplit de liquide anormal on appelle ça ...?

- Cryptorchidie
- Hydrocèle testiculaire
- Epididymite
- Orchite



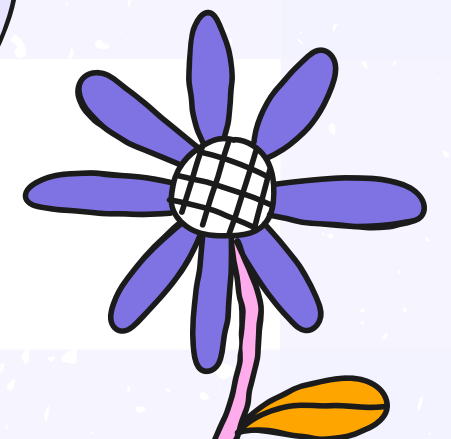


Réponse n°4



Lorsque la cavité formée par la vaginale testiculaire se remplit de liquide anormal on appelle ça ...?

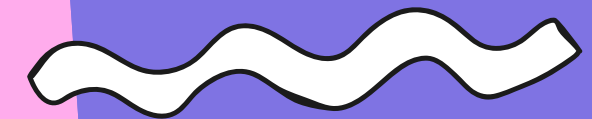
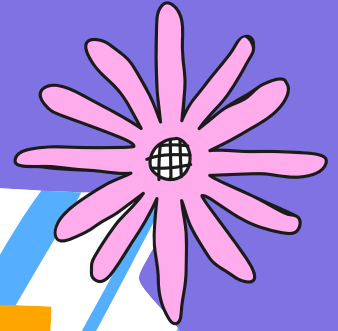
- Cryptorchidie
- Hydrocèle testiculaire
- Epididymite
- Orchite

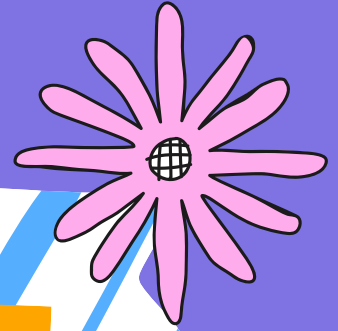




Question n°5

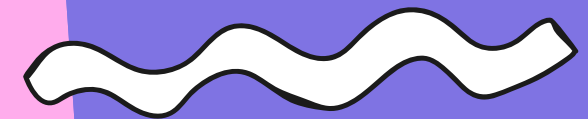
Le plan rétro-séminal de la prostate se trouve-t-il en avant ou en arrière du sillon séminal transverse de la prostate ?

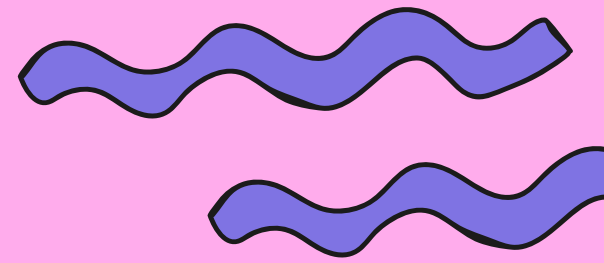
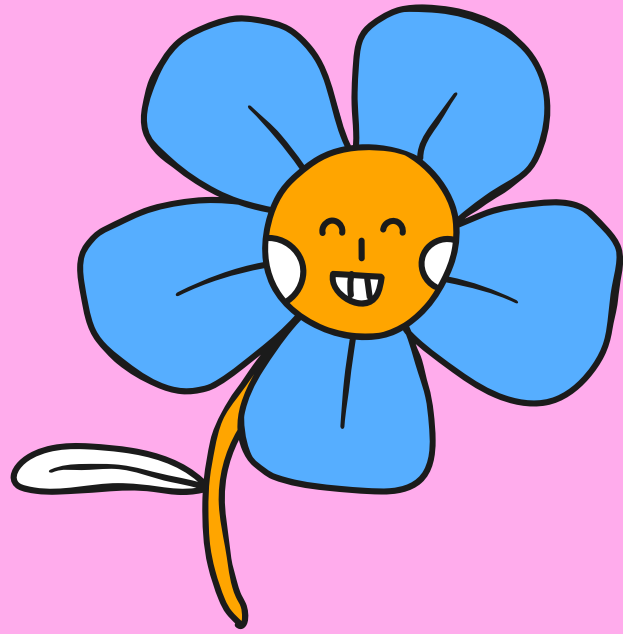




Question n°5

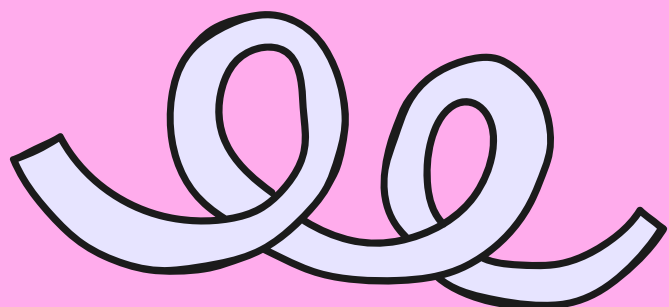
En arrière !!
C'est une partie riche en
parenchyme prostatique, et
sensibles aux androgènes ;)

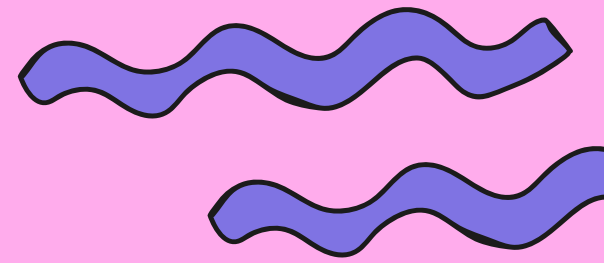
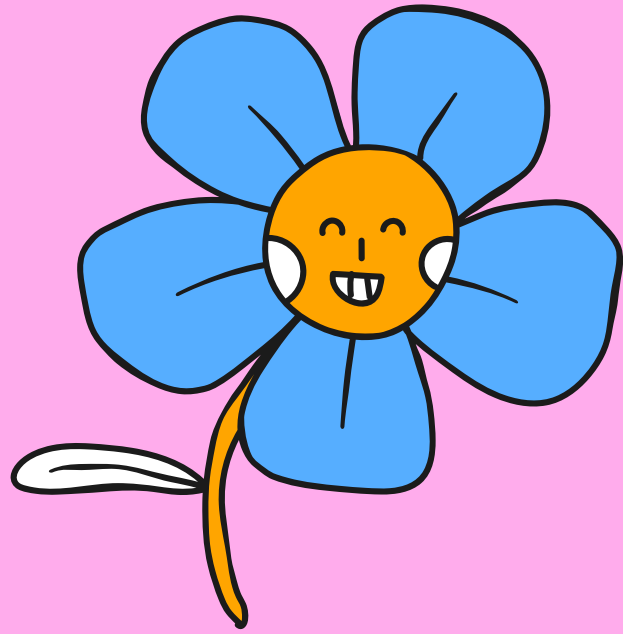




Question n°6

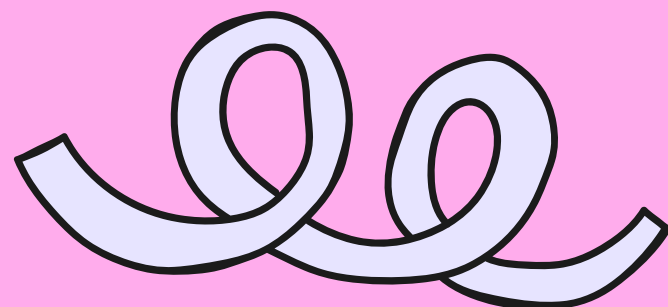
Quels sont les synonymes du colliculus spermatique ?

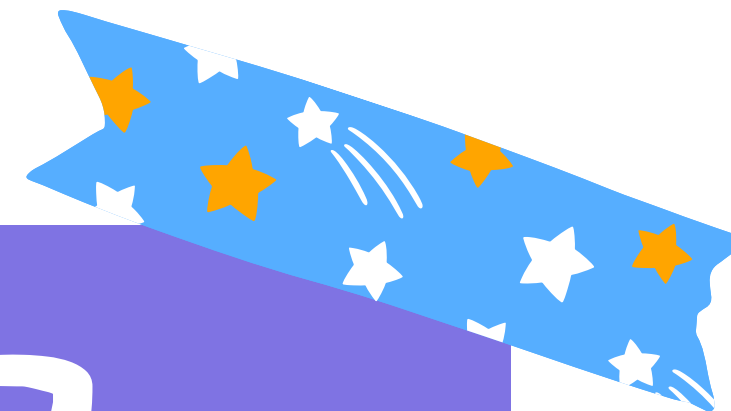
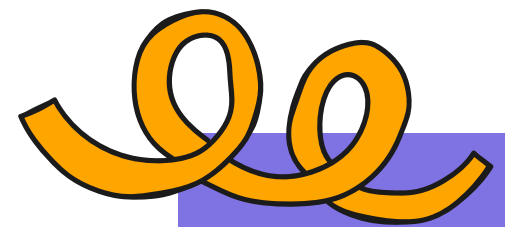




Réponse n°6

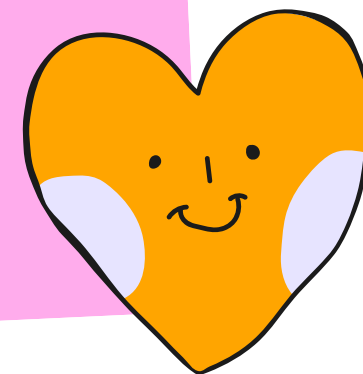
colliculus spermatique
= colliculus médian
= colliculus séminal
= veru montanum

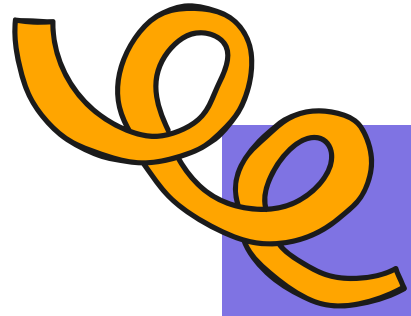




Question n°7

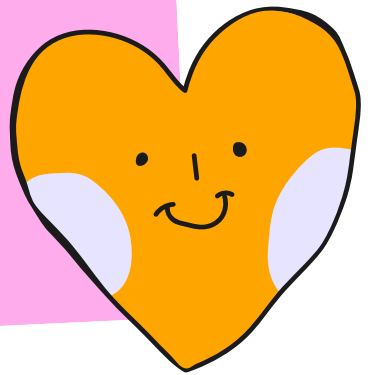
Où se développe l'hydatide sessile ? Et l'appendice épидидymaire ?





Réponse n°7

L'hydatide sessile → testicule
L'appendice épидидymaire → tête de
l'épididyme



De quelles artères, ces artères proviennent-elles ?

Appariez les numéros avec les bonnes lettres

1. Artère
génitale =
testiculaire

2. Artère
funiculaire =
artère
crémastérique

3. Artère
vésico-
déférentielle

A. Artère
épigastrique

B. Aorte

C. Artère
iliaque interne

De quelles artères, ces artères proviennent-elles ?

Appariez les numéros avec les bonnes lettres

1. Artère
génitale =
testiculaire

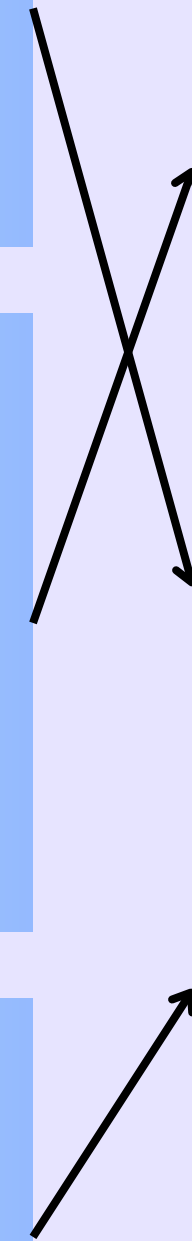
2. Artère
funiculaire =
artère
crémastérique

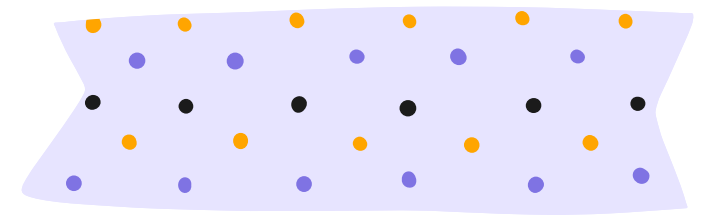
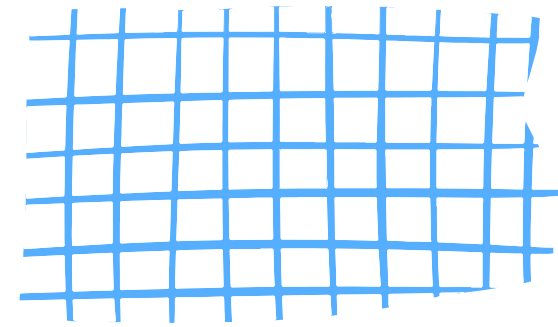
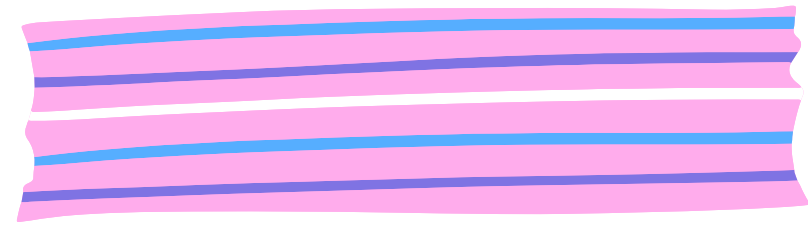
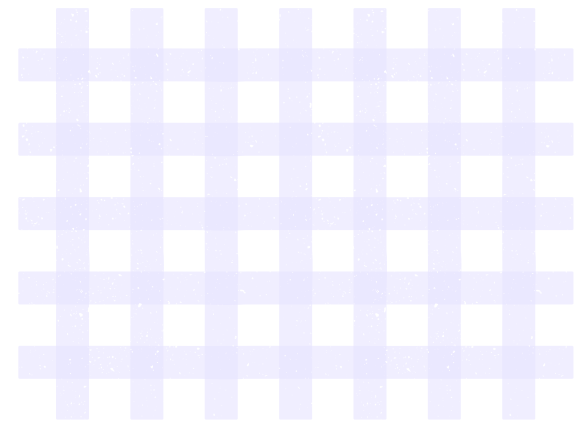
3. Artère
vésico-
déférentielle

A. Artère
épigastrique

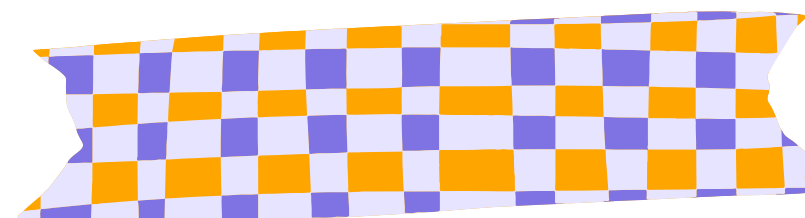
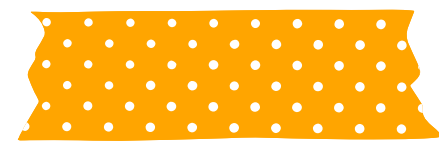
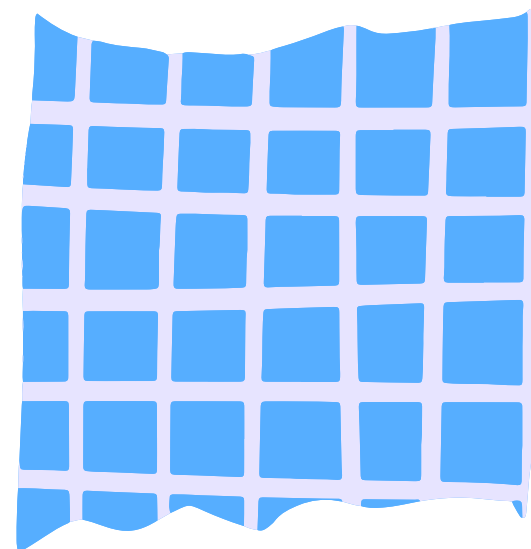
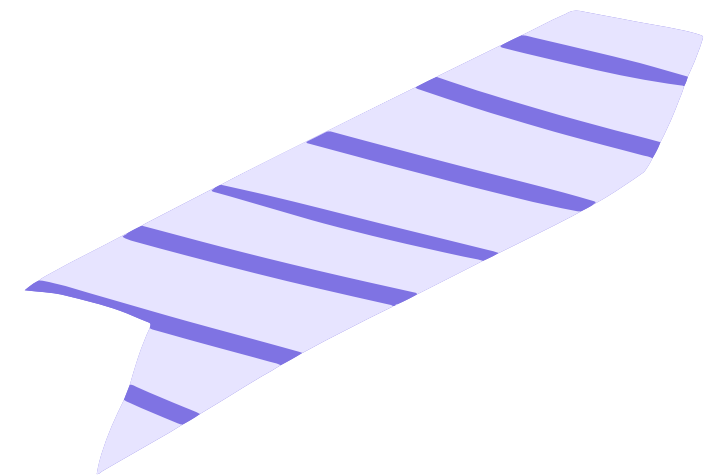
B. Aorte

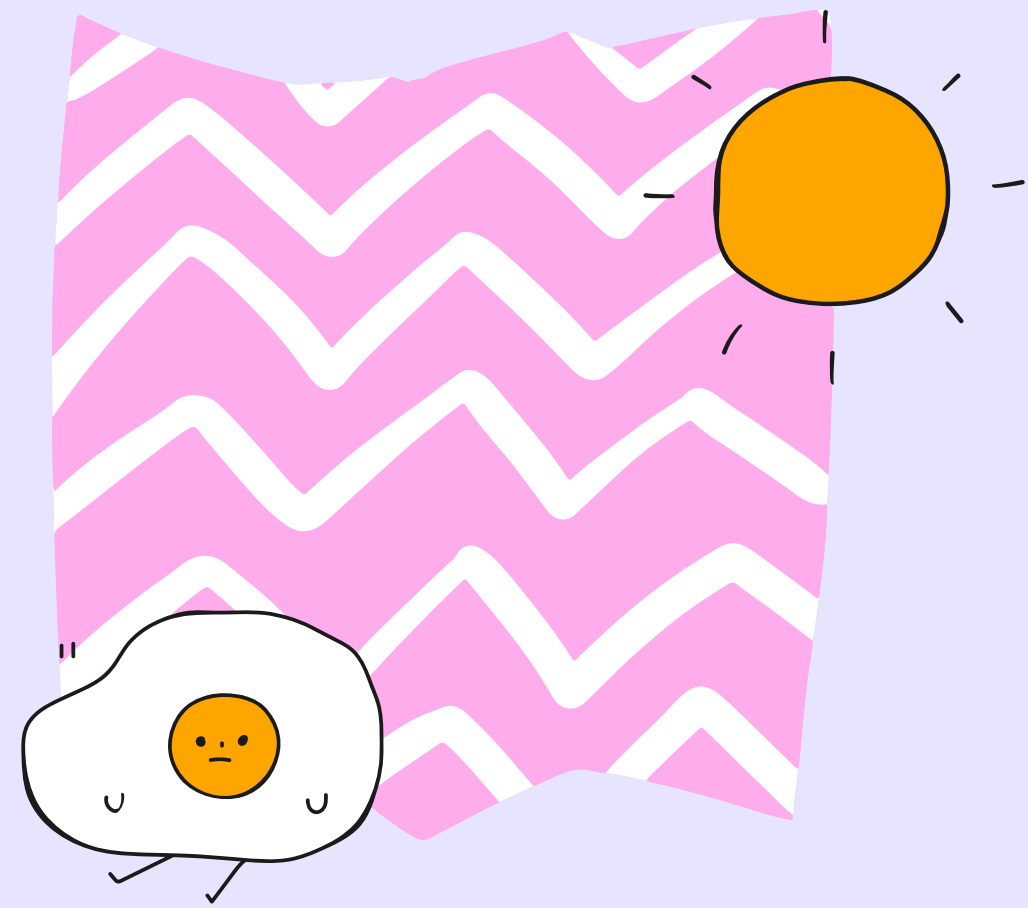
C. Artère
iliaque interne





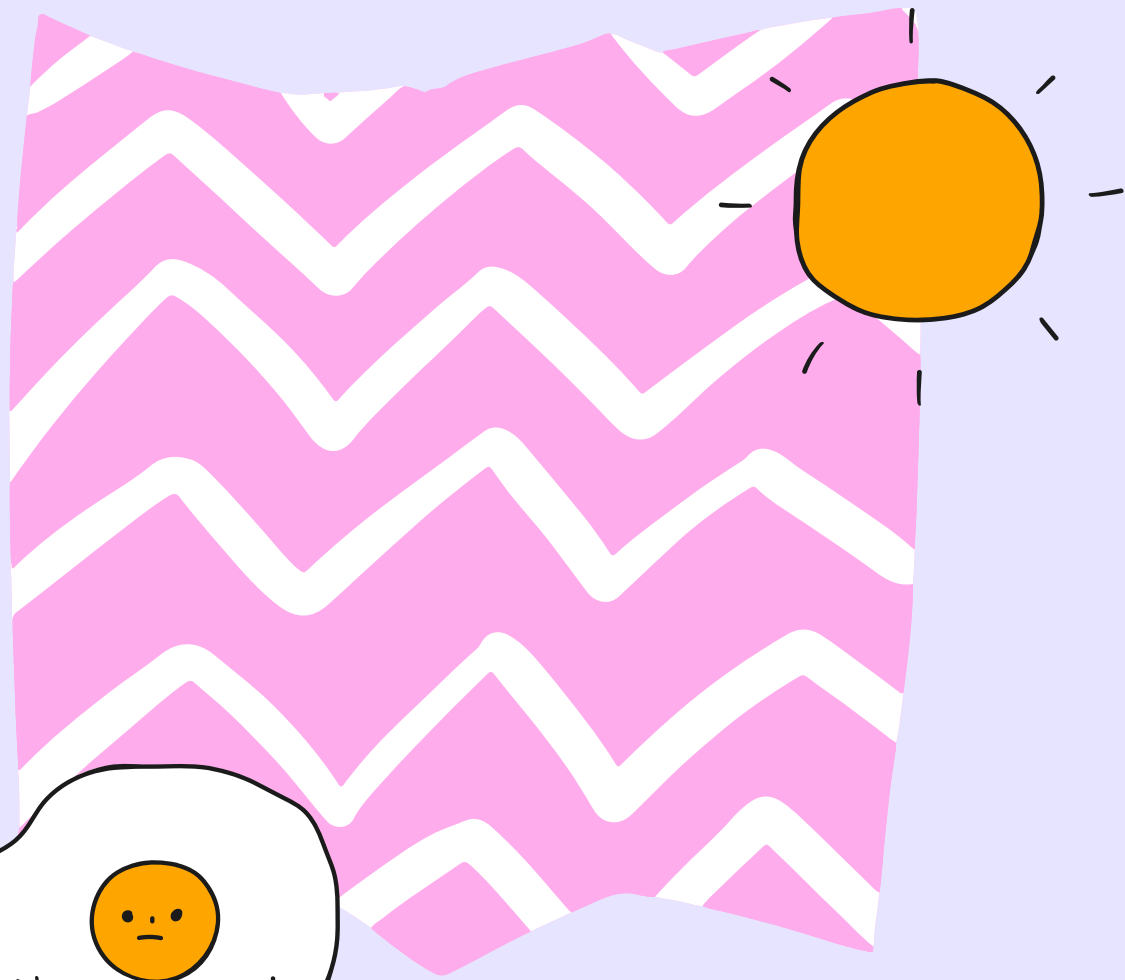
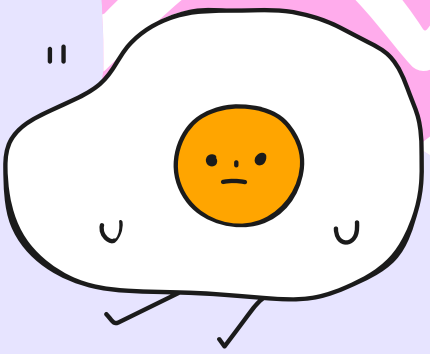
Avez vous des questions ? Et pour la SDR ?





Question n°1

De quoi est constitué le bassin ?



Réponse n°1

OS coxal D + os coxal G + sacrum



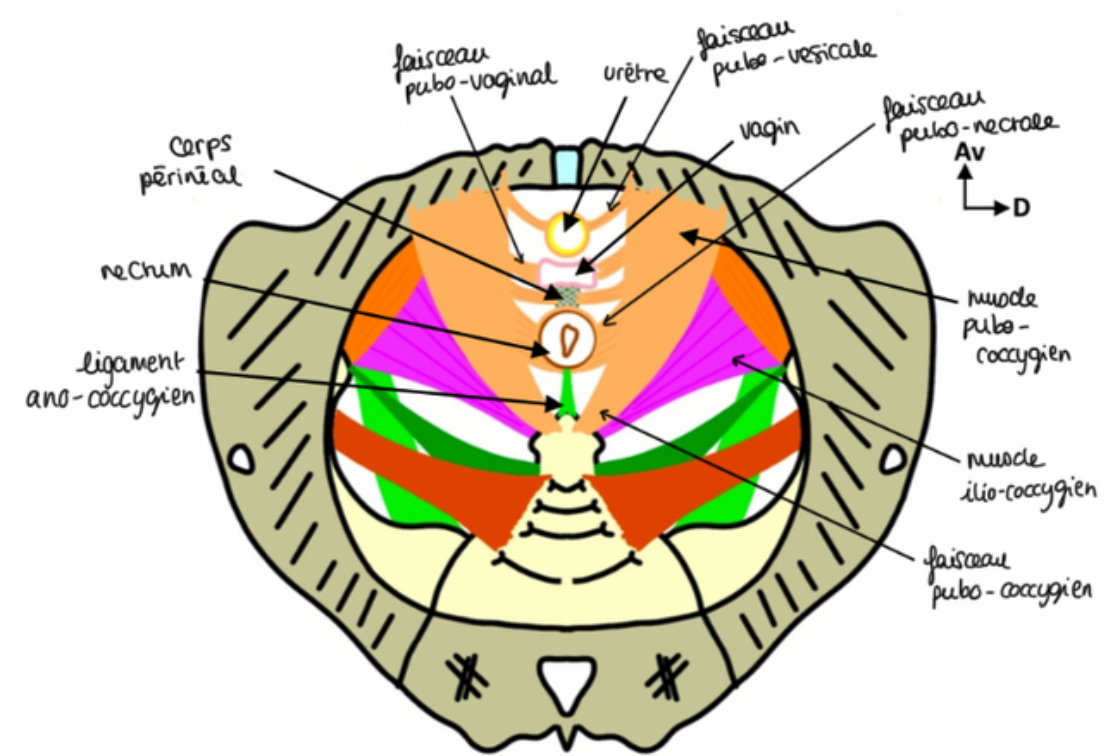
Question n°2

Qu'est-ce que le diaphragme pelvien et de quels muscles est-il constitué ?

Réponse n°2

Diaphragme pelvien/plancher pelvien = couche musculaire qui ferme en bas le petit bassin et la cavité pelvienne

Diaphragme pelvien = Muscle Levator Ani (muscle pubo coccygien + muscle ilio coccygien) et muscle coccygien





Question n°3



Foramen obturé



Réponse n°3

Ilium

Acetabulum

Foramen obturé

Pubis

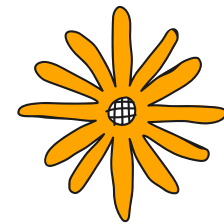
Ischion



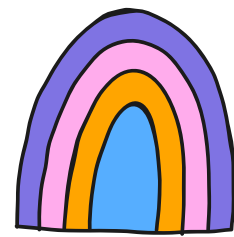
Quels sont les éléments qui appartiennent au bord postérieur de l'os coxal ?



1. Epine iliaque antéro supérieure



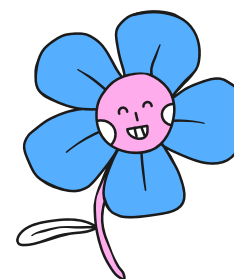
2. Epine ischiatique



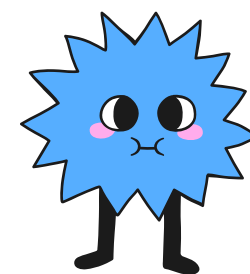
3. Eminence ilio péctinéale



4. Grande incisure ischiatique

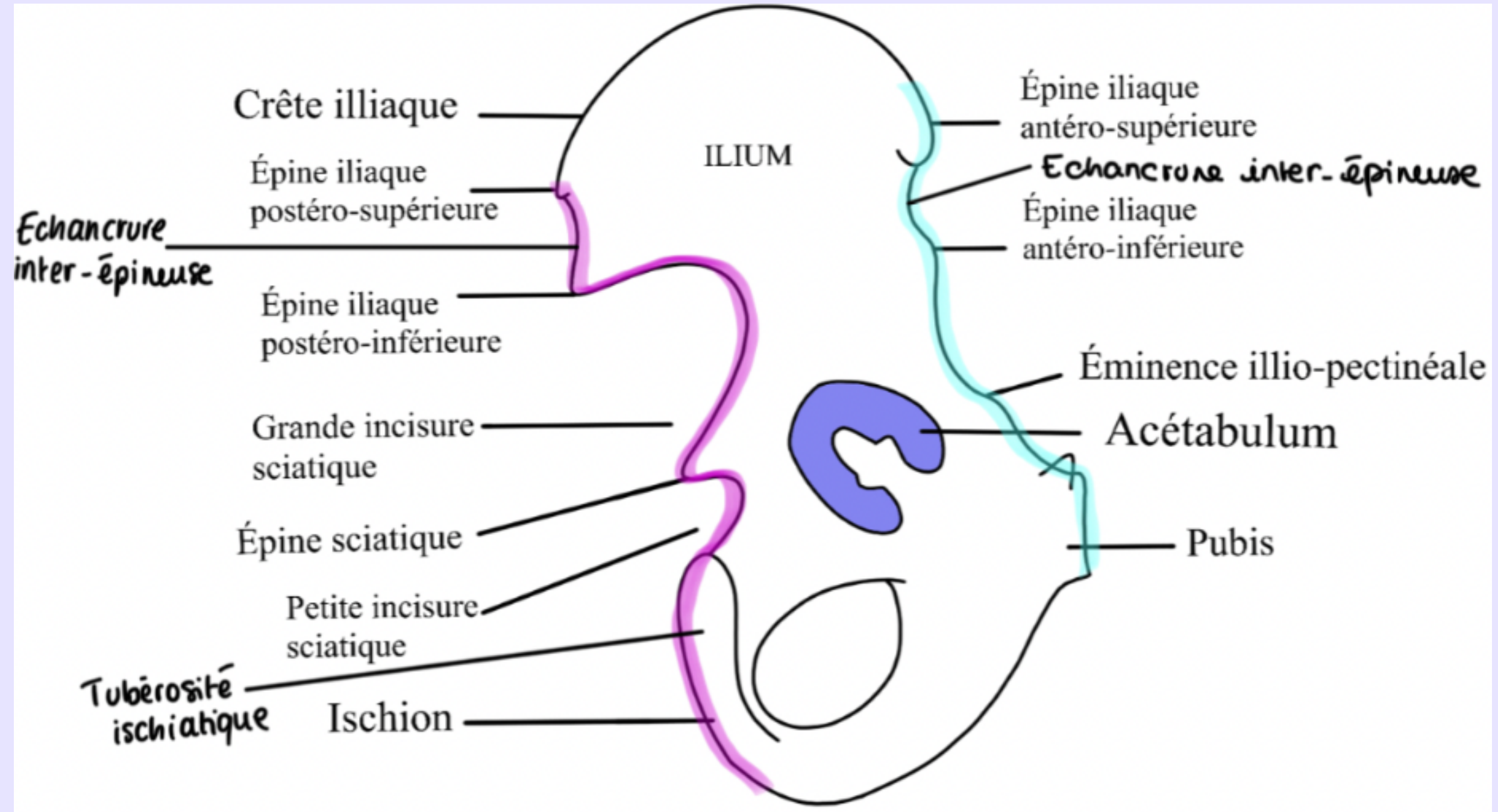


5. Tubérosité ischiatique



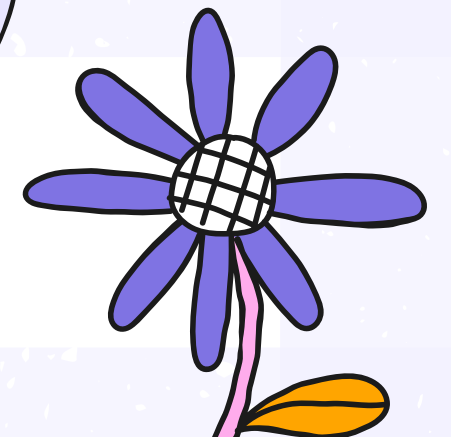
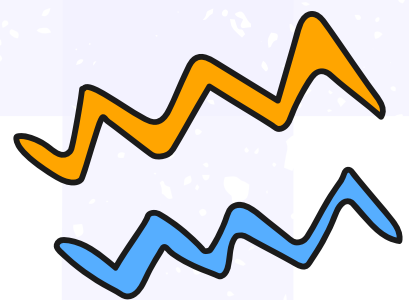
6. Petite incisure ischiatique

Correction





Donnez moi les 3
ligaments cités dans
le cours qui
permettent à la
ceinture osseuse
d'être solide

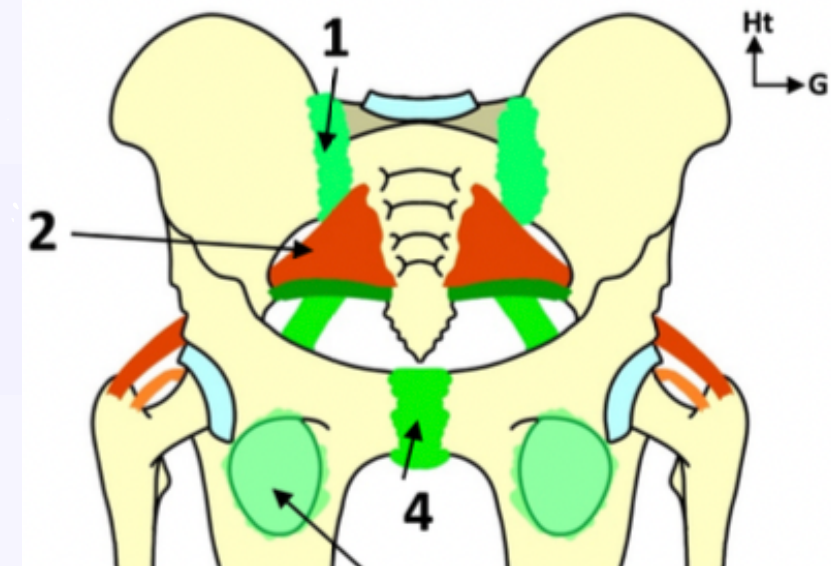




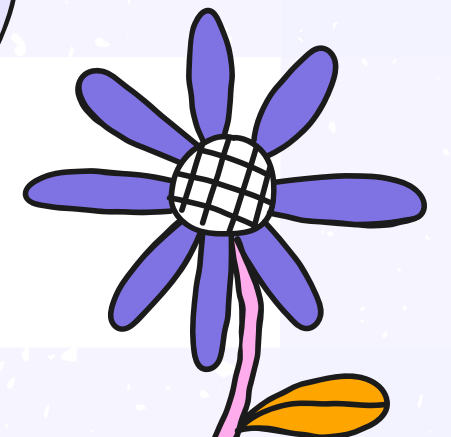
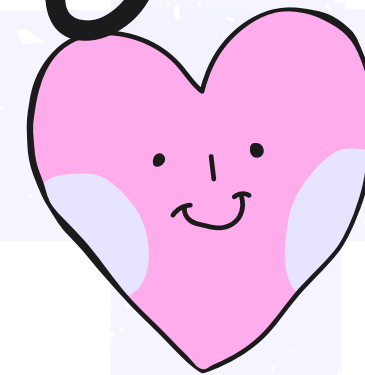
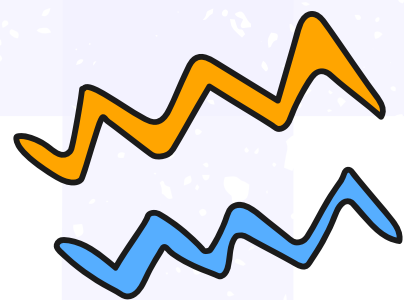
Ligament sacro
iliaque

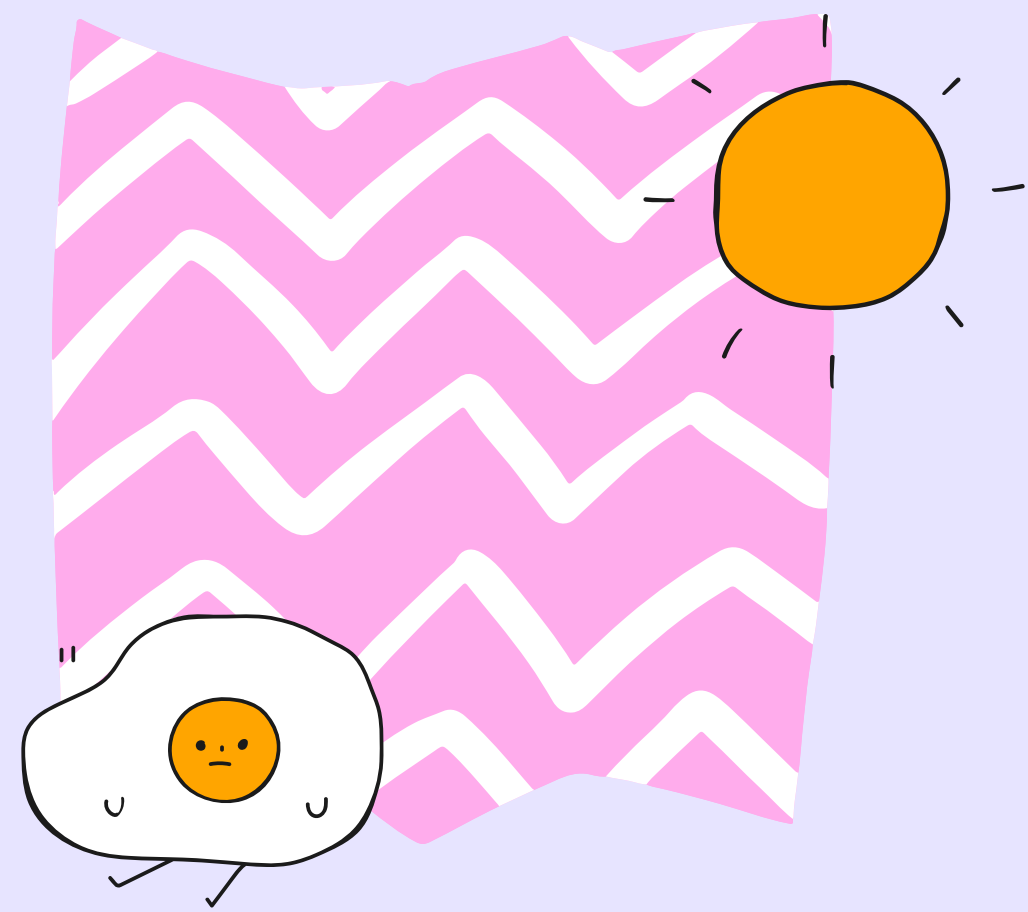


Ligament sacro
épineux



Ligament sacro
tubérale





Qui peut m'expliquer la patho liée à l'articulation sacro iliaque qui est détaillée dans votre cours ?

Trouvez le
nombre
qui
correspond
à l'angle

A Angle
vaginal

45

B Cap anal

135

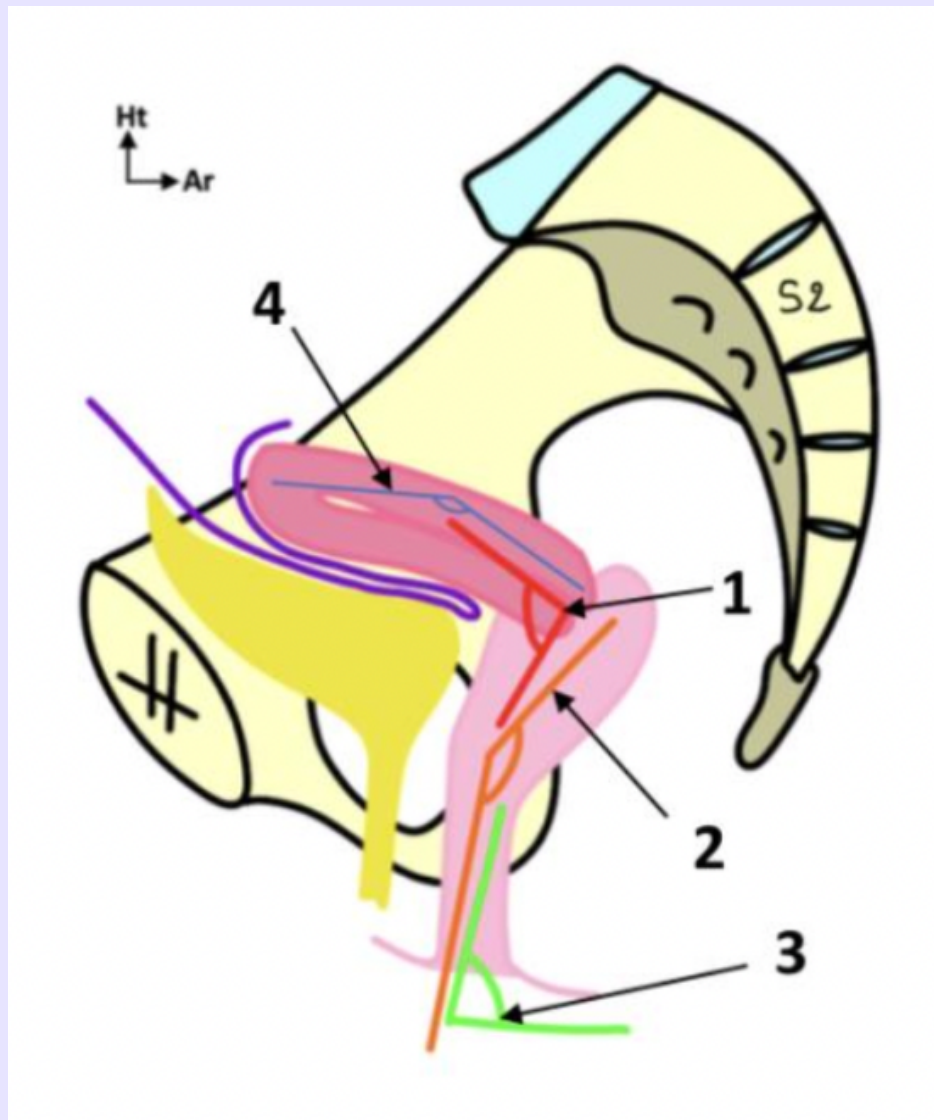
C Angle du
vagin par
rapport à
l'horizontal

110

C Angle du
pubis par
rapport à
l'horizontal

60

Trouvez le nombre qui correspond à l'angle



A Angle vaginal

45

B Cap anal

135

C Angle du vagin par rapport à l'horizontal

110

C Angle du pubis par rapport à l'horizontal

60

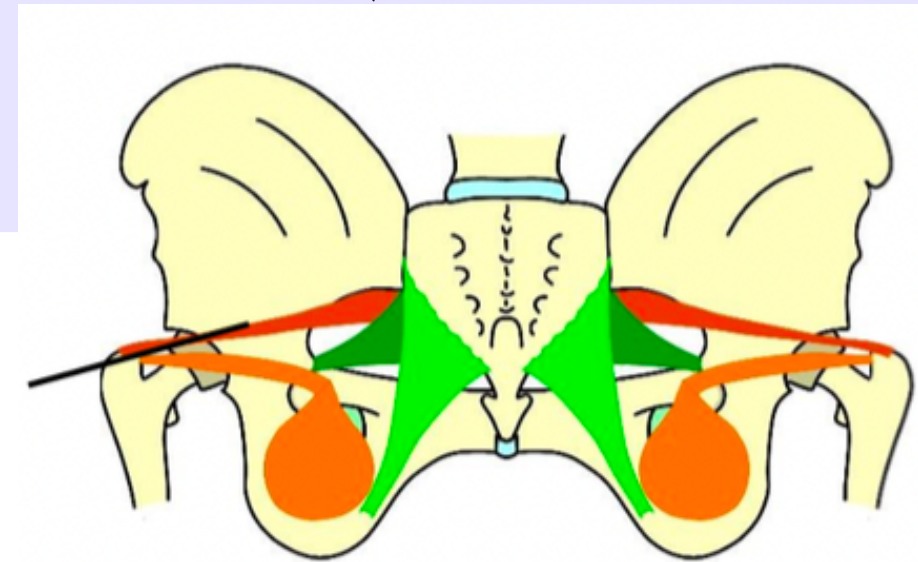


Question n°2

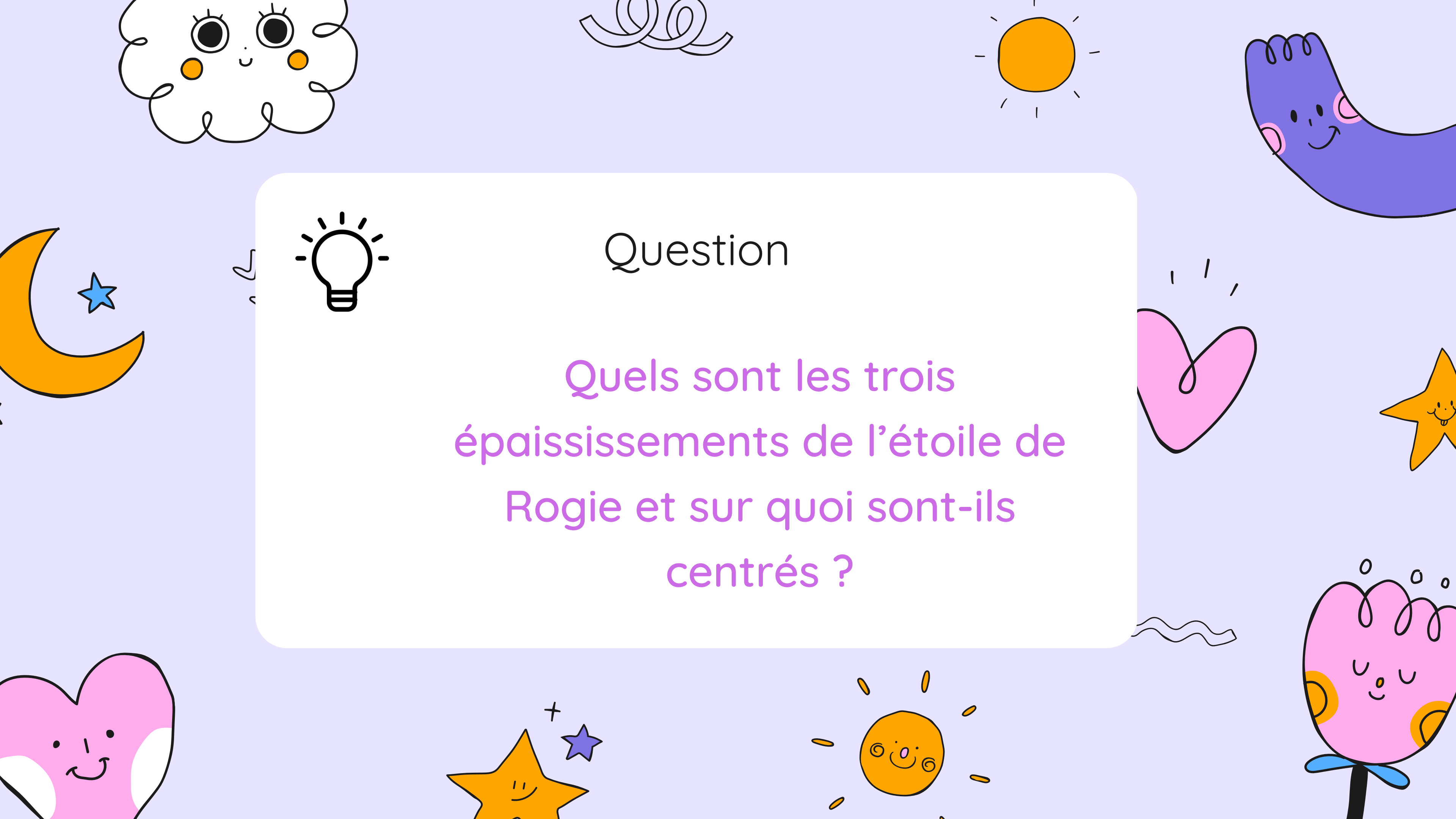
Décrivez moi le trajet du
muscle piriforme



Réponse n°2

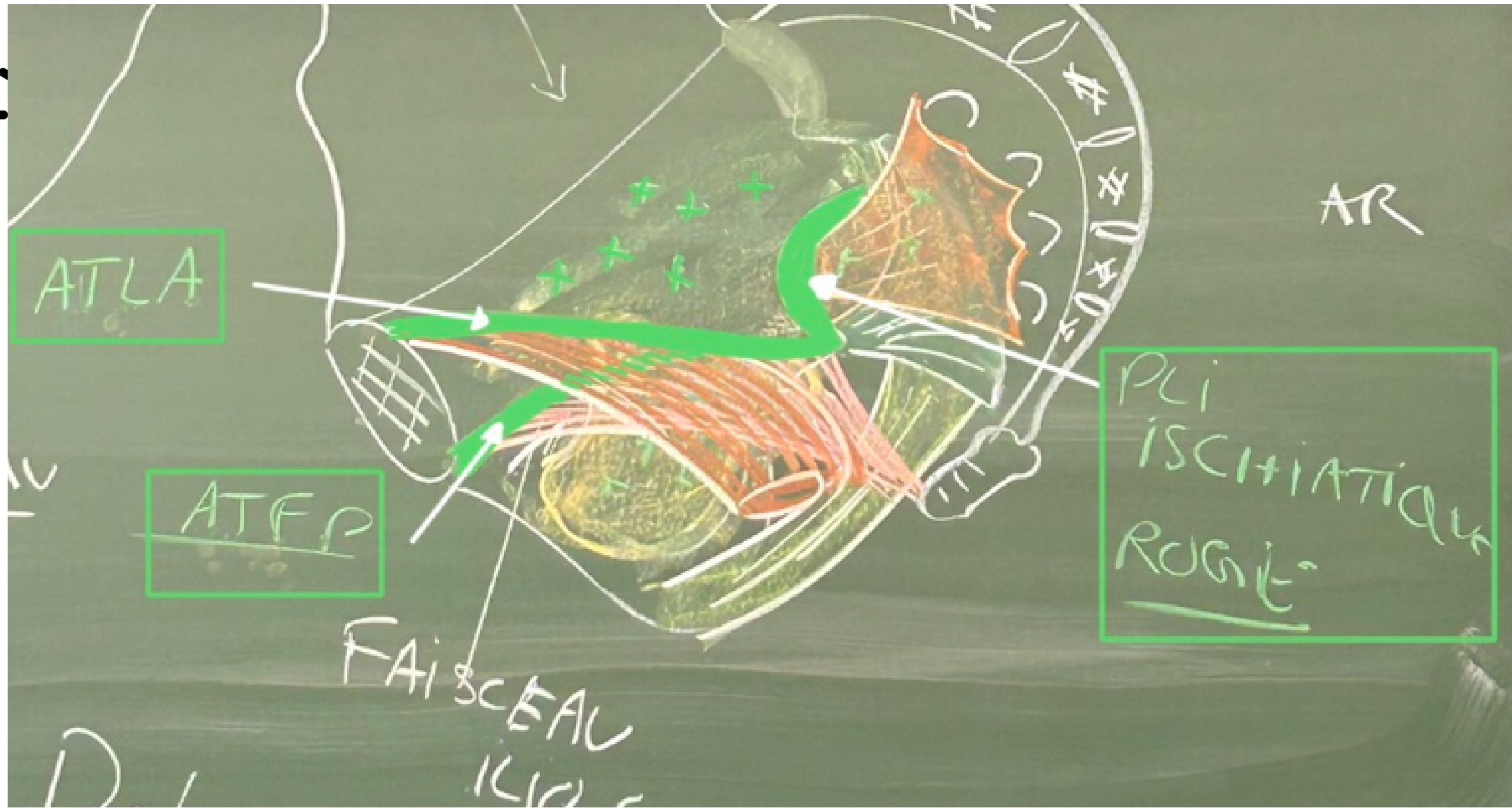


Sacrum -> Grande incisure
ischiatique -> Sommet du grand
trochanter



Question

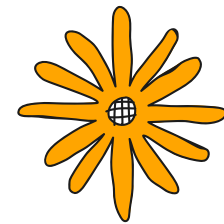
Quels sont les trois
épaississements de l'étoile de
Rogie et sur quoi sont-ils
centrés ?



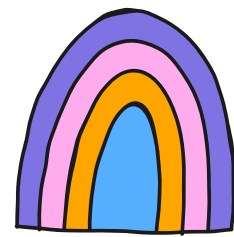
Pour finir, donnez moi l'ordre de l'extérieur à l'intérieur



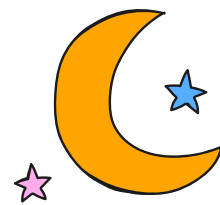
1. Muscle ilio coccygien



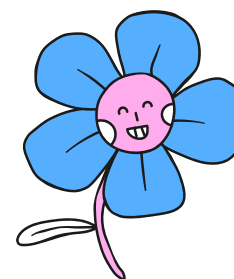
2. Os coxal



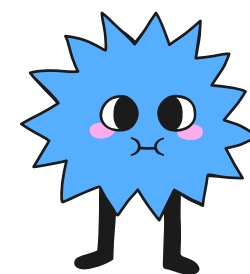
3. Fascia pelvien pariétal



4. Muscle pyriforme

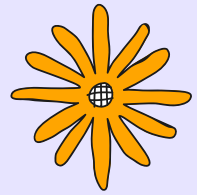


5. Muscle obturateur interne



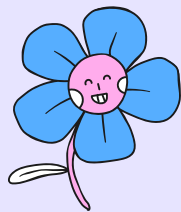
6. Muscle pubo coccygien

CLASSEZ dans l'ordre les numéros des différentes couches de l'enveloppe testiculaire, de la superficie vers la profondeur :



2. os coxal

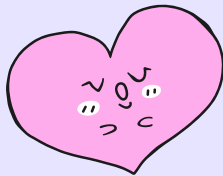
2 -> 4/5 -> 3 -> 1 -> 6



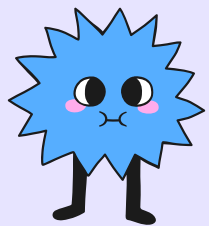
4/5 Muscle piriforme et muscle obturateur interne



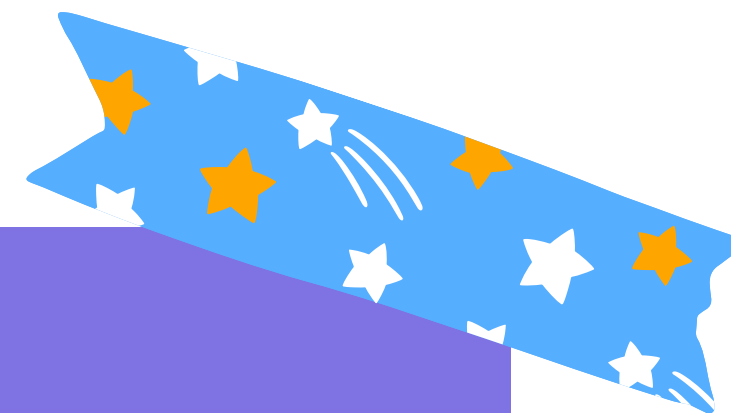
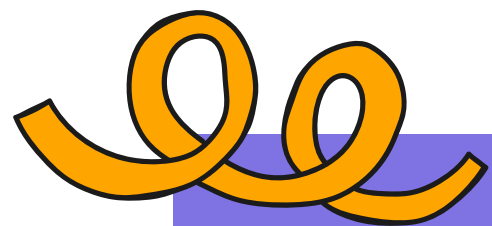
3. Fascia pelvien pariétal



1. Muscle ilio coccygien

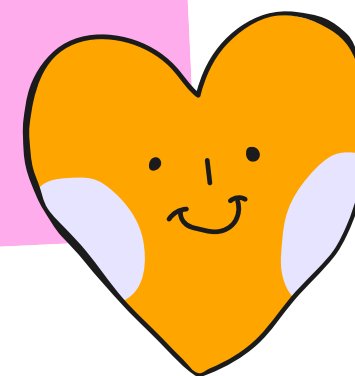


6. Muscle pubo coccygien



Merci

d'être venu !



Et les gagnants sont.....