



**RONEO N°3 : ETUDE DU CREUX SUPRA-
CLAVICULAIRE - SCHEMAS**



Date et heure : 12/02 (10h à 12h)

Professeur : BAQUE

Nombre de pages : 6

Ronéiste : Manon (Manoune)

Corporation des Carabins Niçois

UFR Médecine
28, av. de Valombrose
06107 Nice Cedex 2

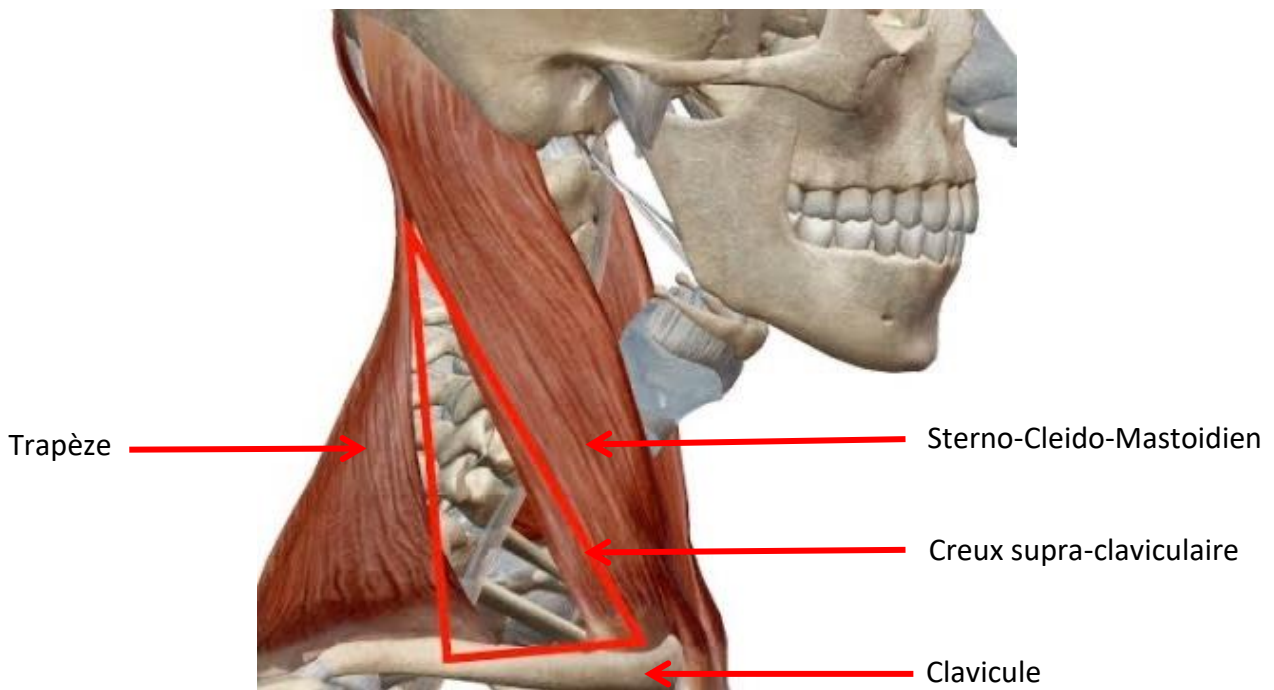
<http://carabinsnicois.fr/>
roneo.c2n@gmail.com



La médicale
assure les professionnels de santé

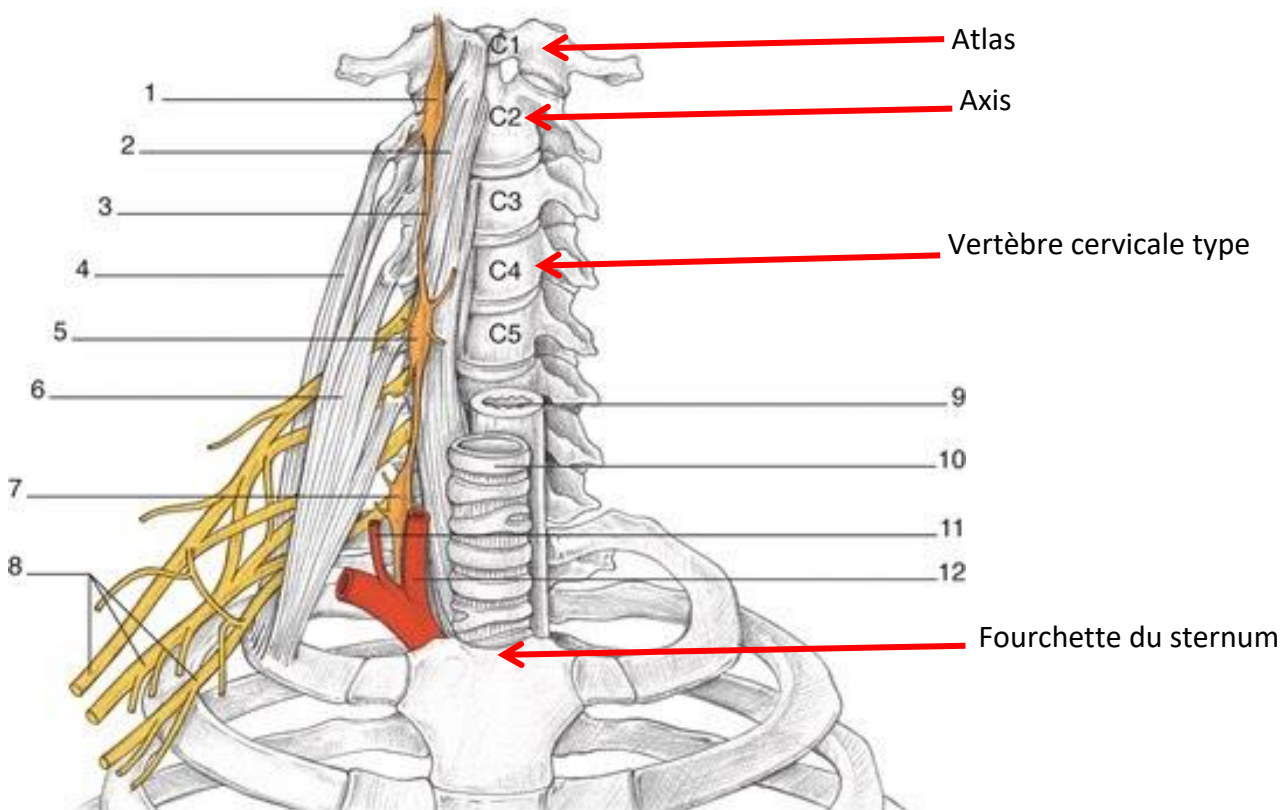


Schéma 1 : Creux supra-claviculaire



(Le schéma a été pris sur internet mais est moins brouillon que celui dessiné en cours... Tous les éléments y sont mais vous arriverez mieux à tout distinguer 😊)

Schéma 2 et 3 : Rachis cervical et clavicule en vue frontale



(Le schéma a été pris sur internet mais est moins brouillon que celui dessiné en cours... Tous les éléments y sont mais vous arriverez mieux à tout distinguer 😊)

La ronéo est indépendante de la faculté de médecine, et ne peut en aucun cas servir de support officiel à l'examen de LAS. Toute reproduction ou vente est interdite sans l'accord de la C2N et du professeur.

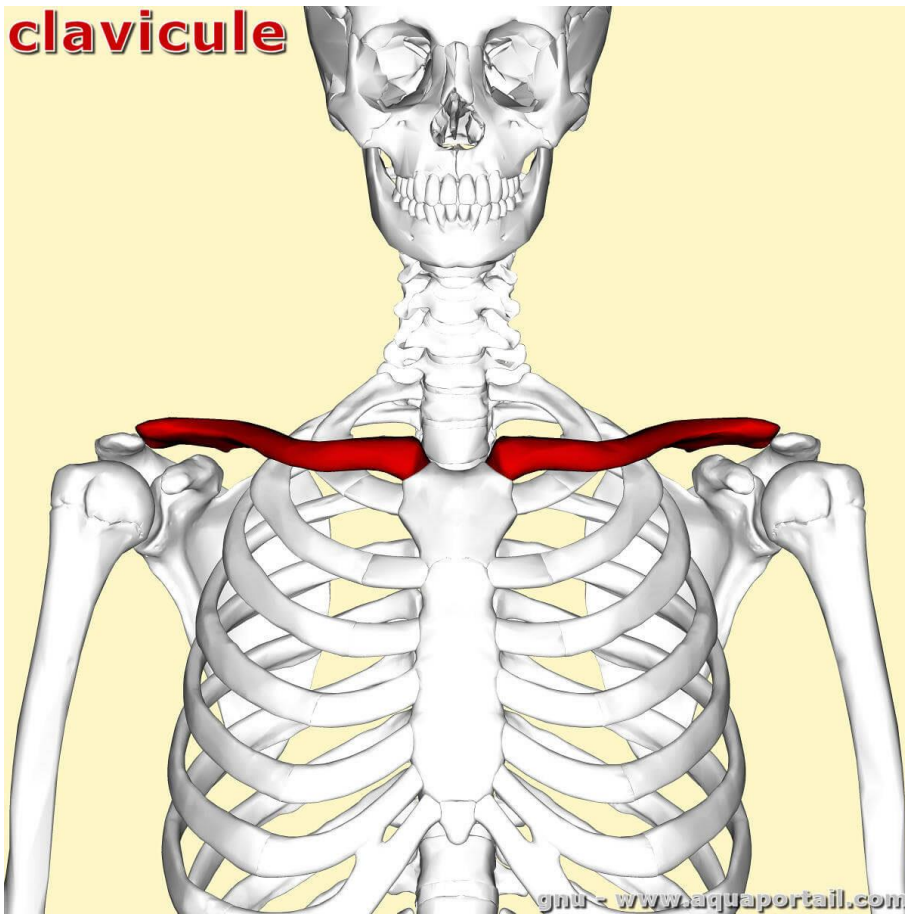
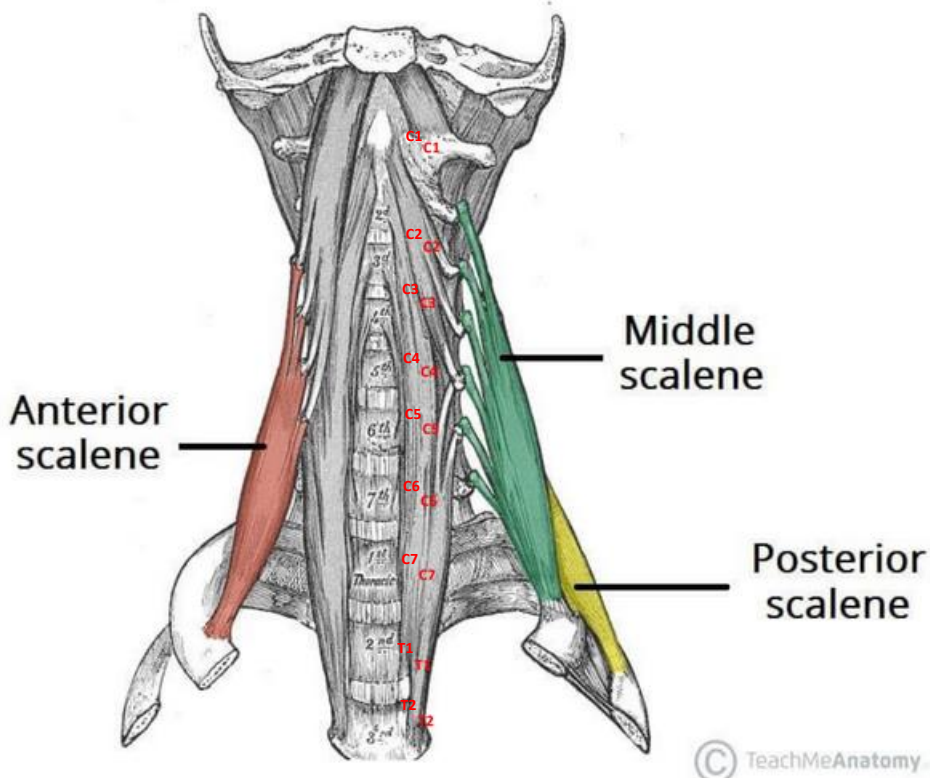


Schéma 3 : Les scalènes



(Le schéma a été pris sur internet mais est moins brouillon que celui dessiné en cours... Tous les éléments y sont mais vous arriverez mieux à tout distinguer 😊)

Schéma 4 : La vascularisation du cou

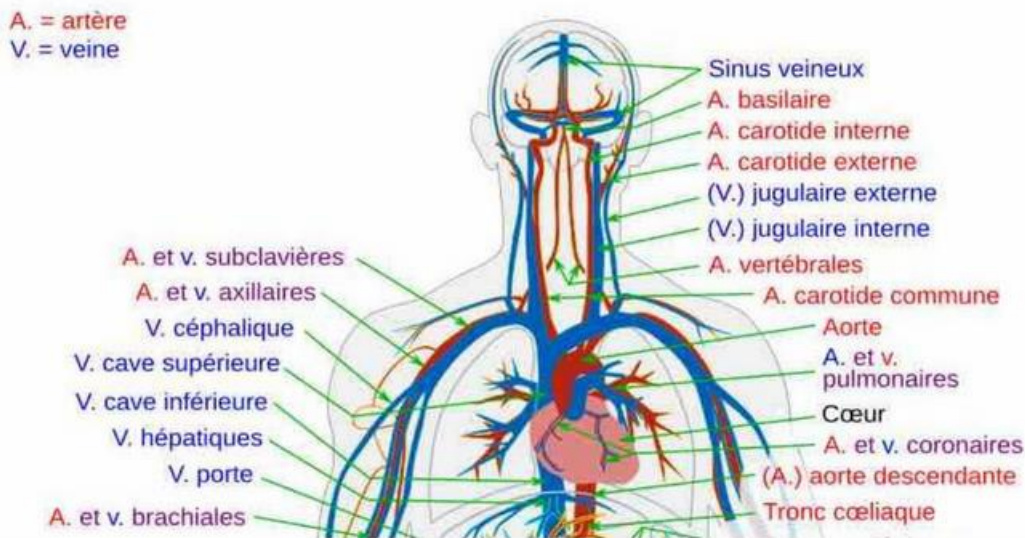


Schéma 5 : Éléments vasculaires, osseux et musculaires du cou en vue antérieure

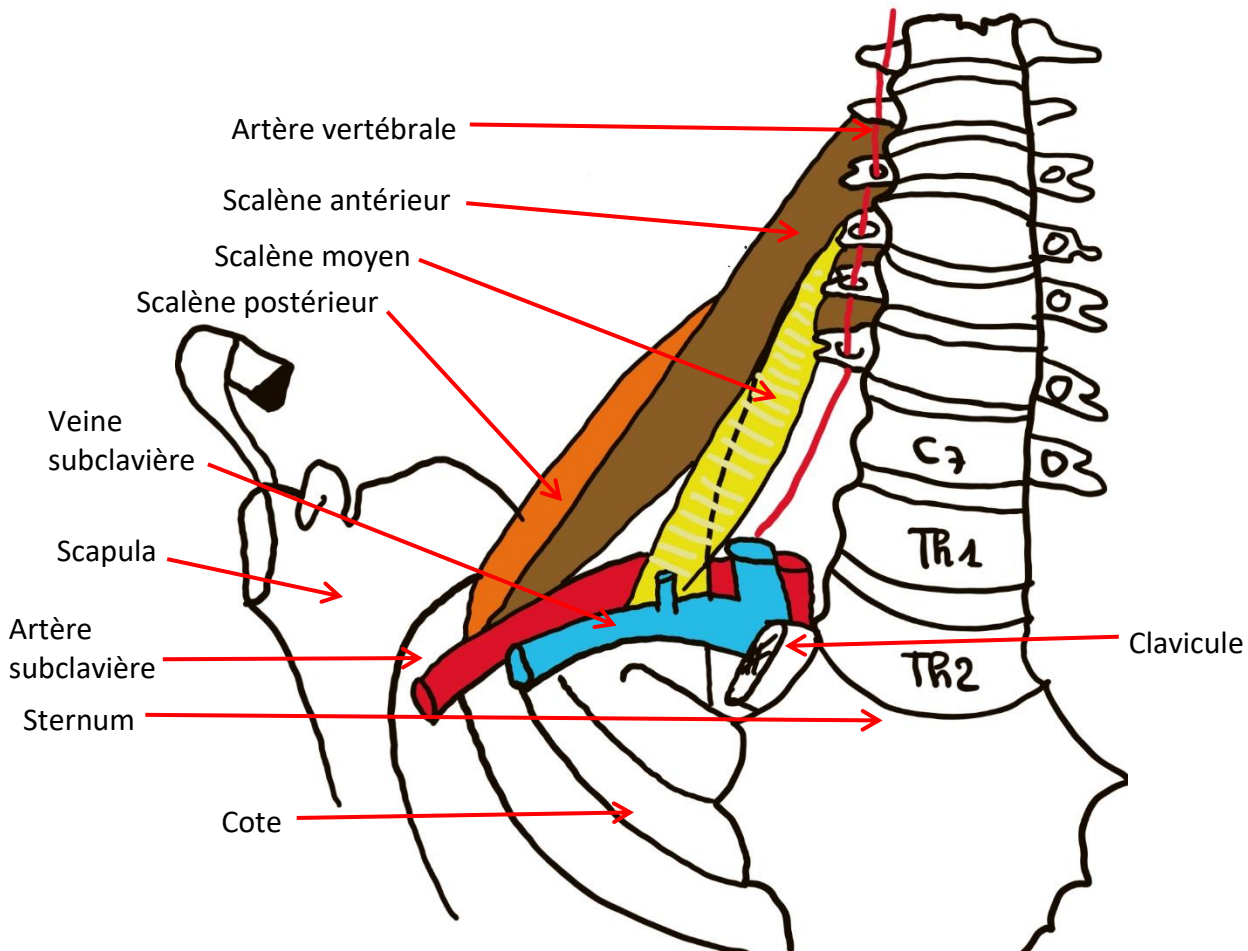


Schéma 6 : Cerveau en vue latérale

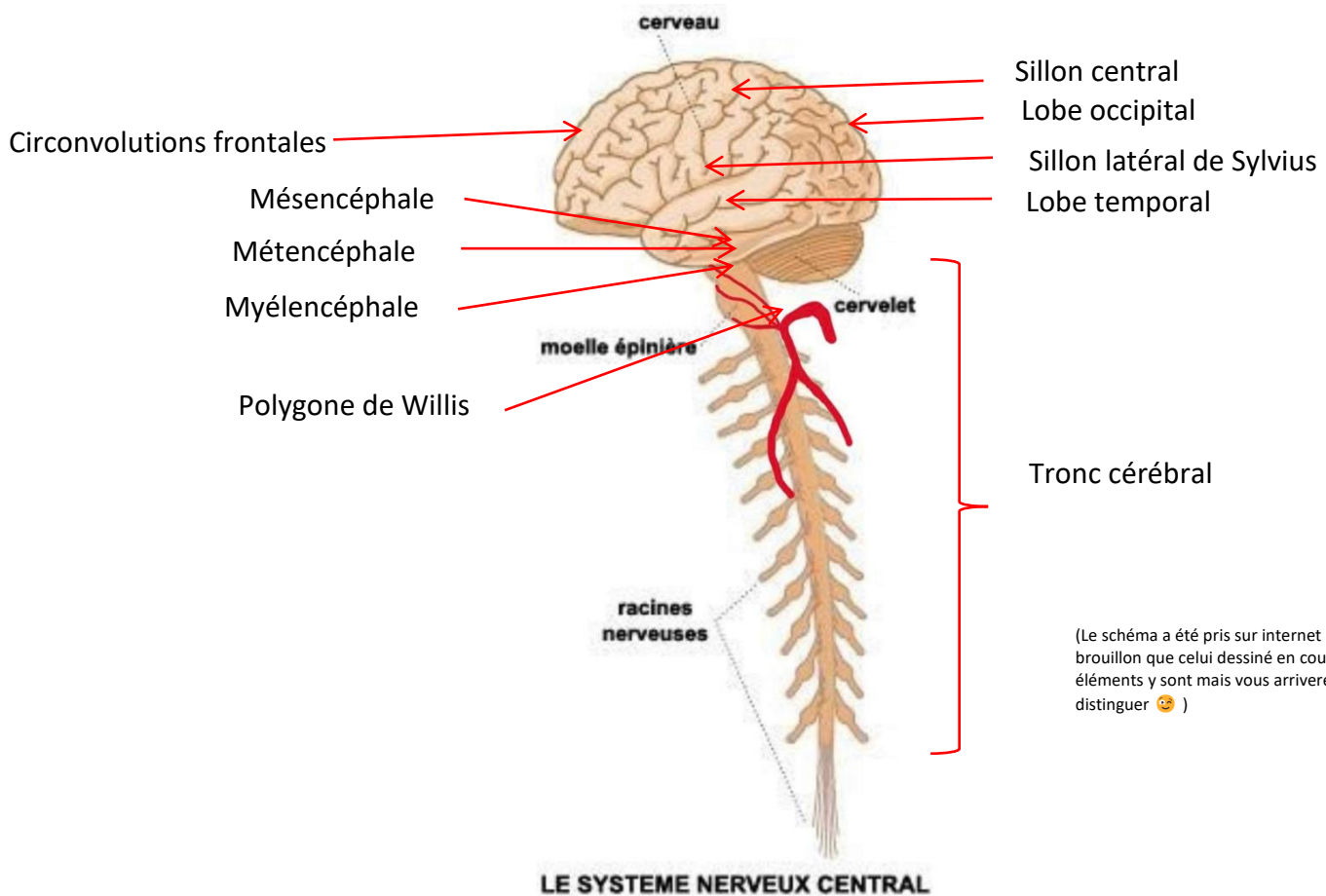
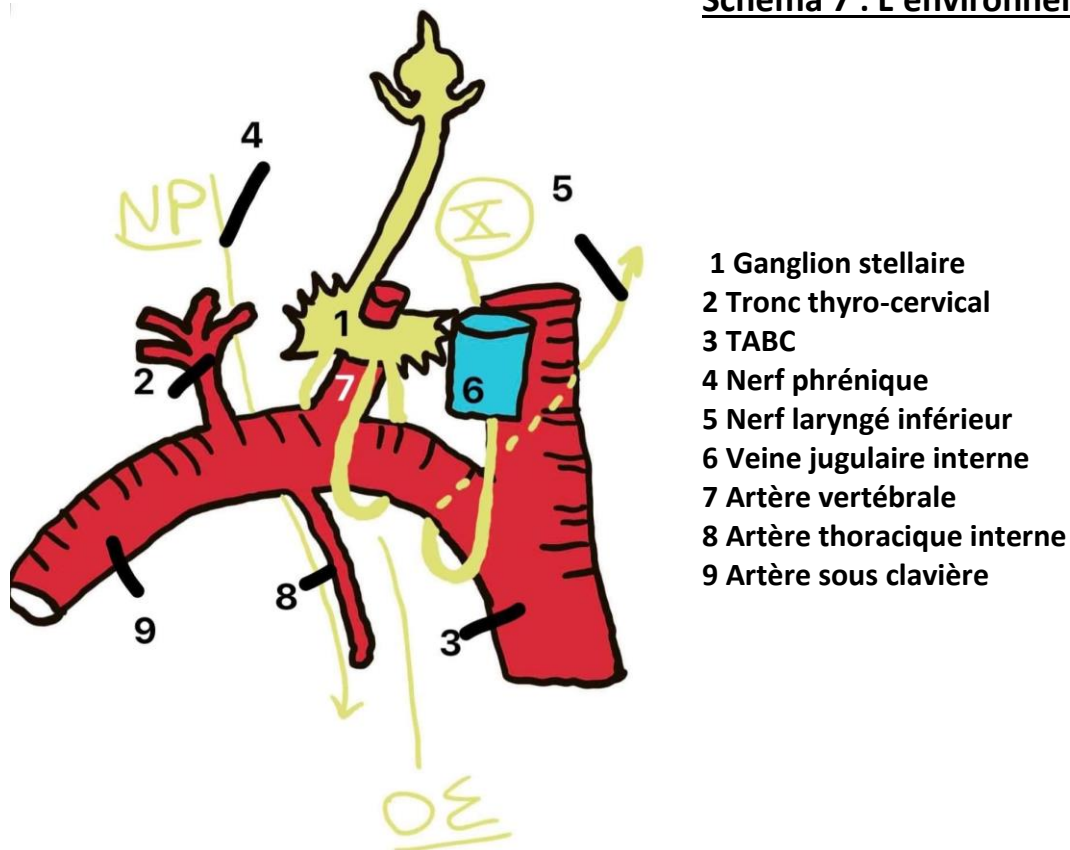


Schéma 7 : L'environnement nerveux



- 1 Ganglion stellaire
- 2 Tronc thyro-cervical
- 3 TABC
- 4 Nerf phrénique
- 5 Nerf laryngé inférieur
- 6 Veine jugulaire interne
- 7 Artère vertébrale
- 8 Artère thoracique interne
- 9 Artère sous clavière

Schéma 8 : Le septum transversum = diaphragme primitif chez l'embryon

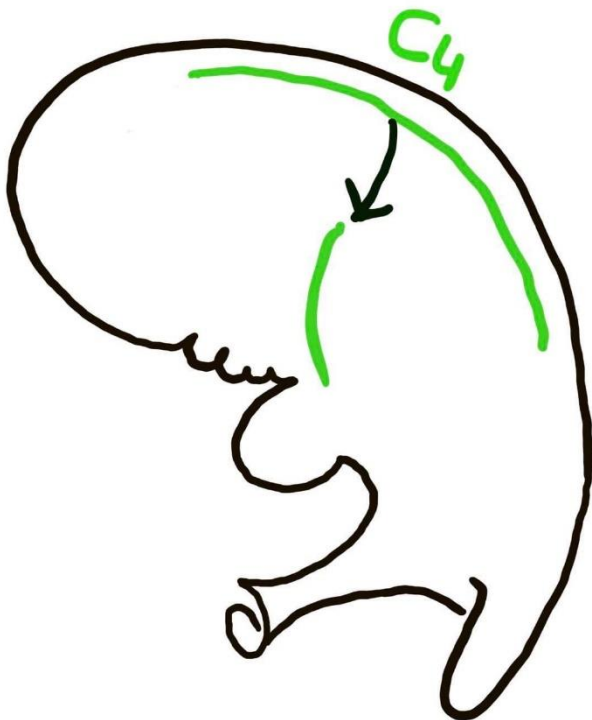
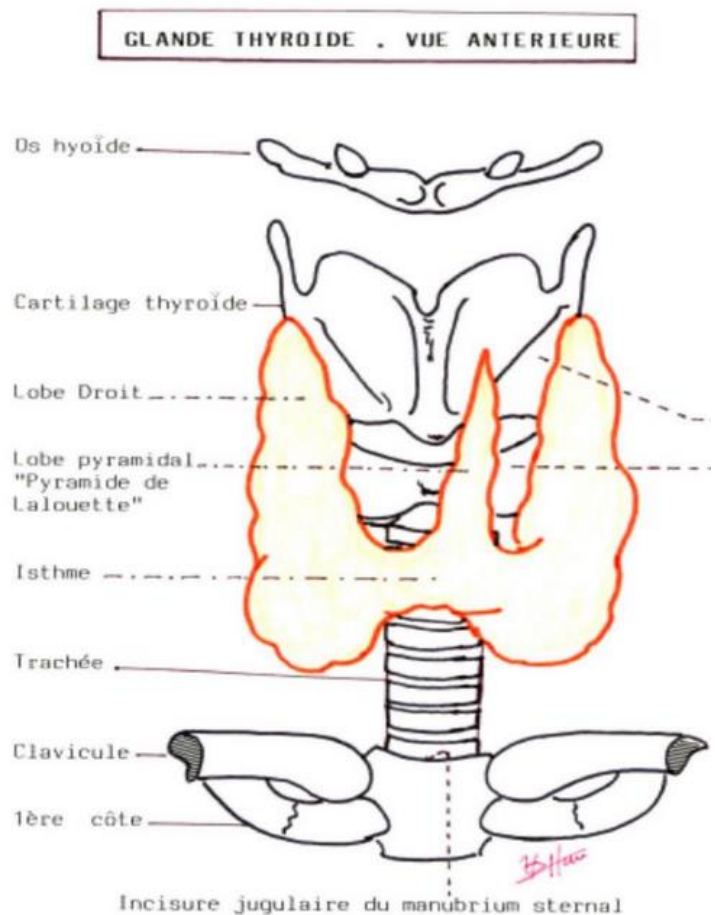
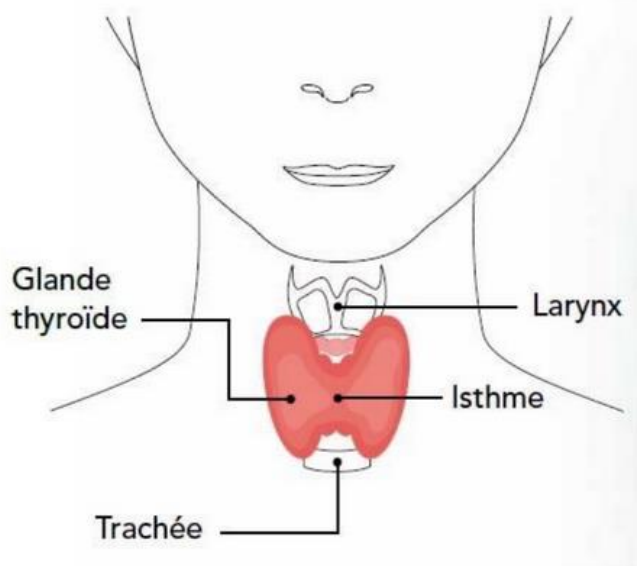
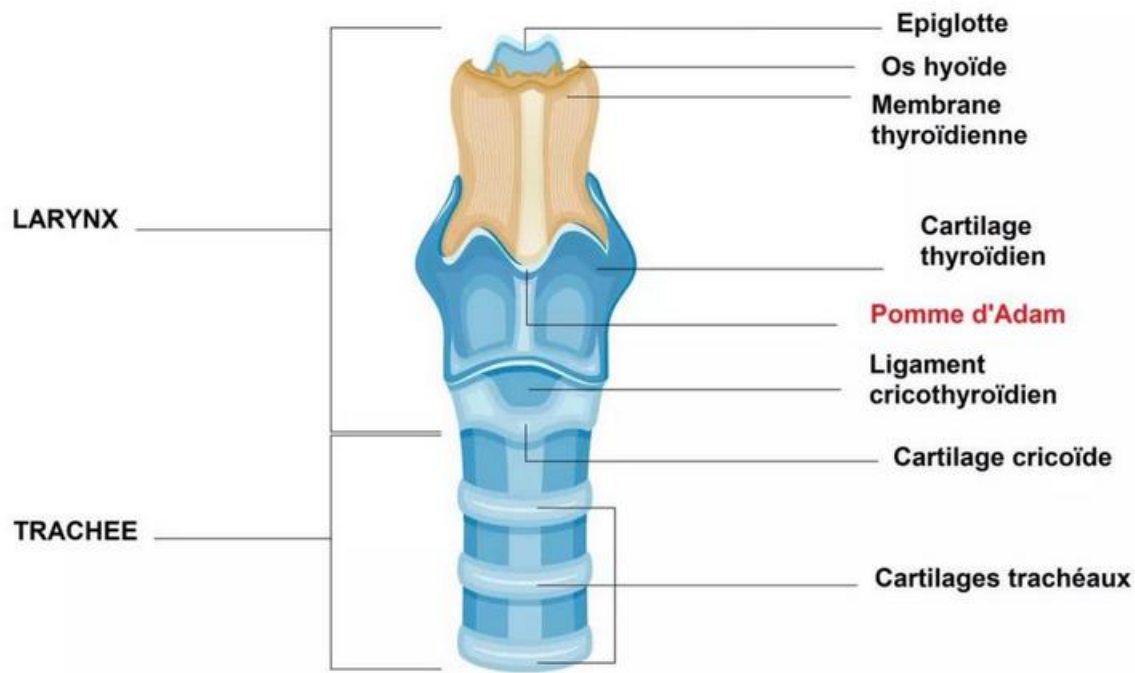


Schéma 9 : Glande thyroïde



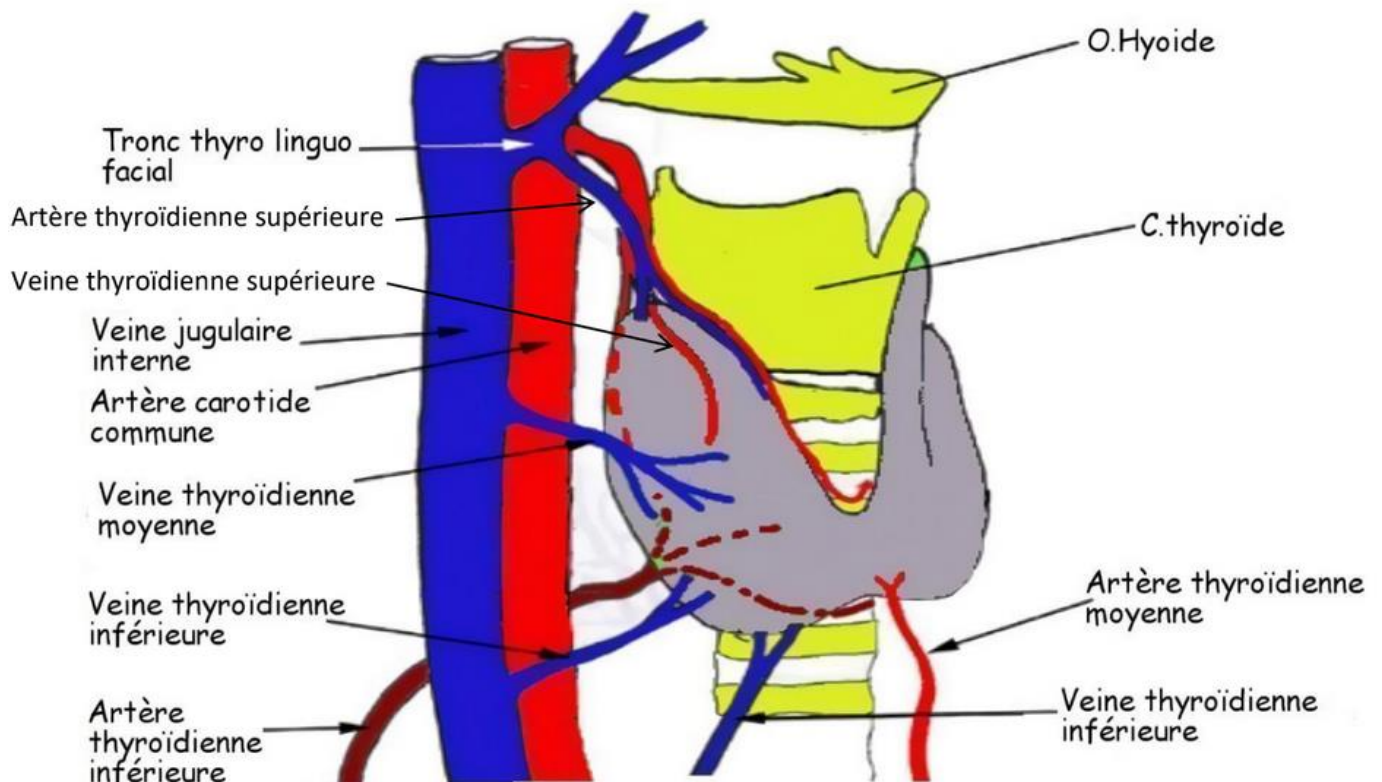
(Le schéma a été pris sur internet mais est moins brouillon que celui dessiné en cours... Tous les éléments y sont mais vous arriverez mieux à tout distinguer 😊)

Schéma 10 : Armature cartilagineuse du larynx



Le schéma à été pris sur internet mais est moins brouillon que celui dessiné en cours... Tous les éléments y sont mais vous arriverez mieux a tout distinguer 😊)

Schéma 11 : Vascularisation de la thyroïde



(Le schéma a été pris sur internet mais est moins brouillon que celui dessiné en cours... Tous les éléments y sont mais vous arriverez mieux a tout distinguer 😊)

La ronéo est indépendante de la faculté de médecine, et ne peut en aucun cas servir de support officiel à l'examen de LAS. Toute reproduction ou vente est interdite sans l'accord de la C2N et du professeur.