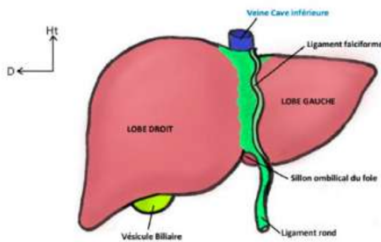


Questions SDR Yaël

1. L'homonculus de Penfield s'applique-t-il à la fois à la sensibilité et à la motricité ?

Oui, après il n'a pas les mêmes caractéristiques, les mêmes grossissements patatoïdes parce que c'est fonction du nombre d'unités neurologiques sensibles ou motrices par muscles ou par sous segments. Il n'a donc pas tout à fait la même tête mais il s'applique aux deux.

2. Pouvez-vous revenir sur les lobes visibles ou non en vue antérieure, inférieure et postérieure ? Notamment sur la possibilité de voir les lobes caudé et carré.



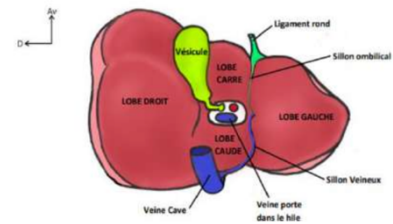
Sur une vue antérieure du foie, on ne voit que ça, c'est-à-dire, on ne voit que la masse du ligament falciforme, la vésicule biliaire. Plus haut on a la veine cave inférieure (infra-diaphragmatique) et on voit beaucoup recouvert le pédicule hépatique avec notre veine porte. Conclusion : sur une vue antérieure on ne voit que le lobe gauche et le lobe droit, c'est tout ! On ne voit pas les lobes carré et caudé...

On voit aussi le ligament rond du foie qui arrive dans le sillon ombilical. On voit la vésicule biliaire, le sillon cystique. On voit le hile du foie avec en arrière la veine porte, en avant et à droite la voie biliaire et en avant et à gauche l'artère. On voit le sillon ombilical qui se poursuit par le sillon veineux d'Arantius (qui est en fait l'involution de la veine ombilicale gauche)

Sur une vue inférieure on voit donc le lobe droit, le lobe gauche (en dehors de l'axe sillon ombilical/sillon veineux d'Arantius), le lobe carré (segment de Spiegel ou segment IV) et le lobe caudé.

VUE INFÉRIEURE :

On voit :



Donc le lobe carré (seg IV dans la segmentation de Couinaud) est délimité en dehors et à droite par le sillon cystique, en arrière par le sillon hilair et à gauche par le sillon ombilical... Ça forme un H (le hile du foie est la barre horizontale du H)

3. Est-ce qu'on considère tous les cancers comme lymphomateux sinon serait-il possible d'avoir plus de précisions

Non, la plupart le sont mais pas tous. Par exemple les sarcomes, les tumeurs développées au niveau des parties molles ou des os sont des tumeurs non lymphomateuses

4. Doit-on donc noter juste un item présentant le jéjunum comme la partie proximale de l'intestin grêle ?

Oui c'est vrai, le duodénum selon les ouvrages d'anatomie anciens fait partie de l'intestin grêle, en fait on l'exclut parce que c'est une partie particulière, c'est entre l'estomac et l'intestin grêle. C'est un peu compliqué de le considérer comme faisant partie de l'intestin grêle car il y a très peu d'absorption, c'est l'endroit du mélange entre le suc pancréatique et la bile, si on dit que le duodénum on n'absorbe rien.

Donc dire que le jéjunum est la partie proximale de l'intestin grêle, je (professeur baqué) suis d'accord

5. Peut-on qualifier le tubercule omental pancréatique (passant en arrière du duodénum) comme prolongement de la tête du pancréas ? Au même titre que le petit pancréas de Winslow

Oui, oui. Ce sont les deux prolongements principaux

6. L'arcade bordante de l'intestin devient-elle l'arcade bordante du côlon. Nous avons rédigé ce QCM lors du présentiel et vous aviez semblé dire que cet item est faux.

Oui, elle se prolonge par l'arcade bordante du côlon. L'arcade bordante suit tout l'intestin. Depuis l'intestin grêle (l'angle duodéno-jéjunal) jusqu'à la jonction sigmoïdo-rectale

7. Les deux feuillets du ligament falciforme entourent-ils le pédicule hépatique ? Dans le cours vous sembliez dire que le feuillet droit entourait le pédicule alors que le gauche le longe simplement. Est-ce que vous confirmez cette version ?

Non, on ne peut pas dire que les feuillets du falciformes entourent le pédicule hépatique. Ce sont les feuillets du petit épiploon. Les deux feuillets du petit omentum entourent le pédicule hépatique, mais pas les feuillets qui entourent le ligament falciforme. Par ce que le ligament falciforme est formé par les feuillets qui se réfléchissent sur la veine ombilicale gauche qui régresse. Le ligament rond du foie, qui va de l'ombilic au sillon ombilical est entouré par les deux feuillets du falciforme. Ca n'est pas pareil que la réflexion du petit épiploon au niveau du pédicule hépatique