

*Coucou les loulous, vous allez prendre connaissance de cette fameuse SDR qu'on attendait tous! On est assez déçues de ses réponses, ça se voit qu'elle ne s'est pas foulée pour éclairer vos incompréhensions... On est trop désolées mais malheureusement on peut pas faire + que ça :(
Bonne lecture lol*

en **noir** les questions
en **rouge** ses réponses
en **vert** nos commentaires

SDR odontologie

Odontogenèse :

L'évasement de la partie épithéliale dans la partie ectomésenchymateuse a-t-il lieu au stade de bourgeon ou de cupule jeune ?

cupule

BON.... on retient ça ducoup...

Combien de strates basales pouvons-nous compter ?

Je ne comprends pas très bien la question, mais la couche basale est constituée d'une strate de cellule.

Alors la je vais me foutre en l'air, elle répond 0 à la question, mais ducoup retenez ce qu'il y a dans les annales.

Pouvons-nous considérer que les placodes et la lame secondaire connaissent tous les stades d'évolution (bourgeon, cupule, cloche) ?

Le développement des dents lactéales et définitives se fait avec les mêmes stades d'évolution.

Pour cette question on retient ducoup que les placodes et la lame secondaire ont toutes les deux comme stade « bourgeon, cupule, cloche ».

Dentinogénèse :

Est-il correct de dire que les odontoblastes ont un contact étroit ou direct avec les fibres nerveuses ? Cela revient-il à dire la même chose ?

Cela ne veut pas dire la même chose mais on ne fait pas de différence dans ce cours.

Donc en gros vous prenez pas la tête la dessus elle s'en fou de la différence

Est-il correct de dire qu'il n'y a aucun organite de synthèse au sein du prolongement odontoblastique ? Sachant qu'on précise dans la suite de la phrase du cours « sauf quelques petites mitochondries ».

La réponse est dans la question.

J'ai crié en lisant ces 6 mots mdr, donc après en avoir parlé autour de moi *merci Ramification*, c'est faux de dire qu'il n'y a aucun organite de synthèse vu qu'il y a des petites mitochondries... on a compris sa réponse comme ça...

Pouvez-vous confirmer ma réponse à la question d'une étudiante :

La différenciation odontoblastique est induite par l'EDI et les odontoblastes sont issus des cellules de la papille mésenchymateuse.

Tandis que les améloblastes sont eux issus de la différenciation des cellules de l'EDI.

Je ne confirme pas « La différenciation odontoblastique est induite par l'EDI », il faut revoir le cours tout est expliqué.

Alors là je l'ai juste mal pris mdr, j'ai vraiment pris les phrases de son cours, mais du coup si vous avez en item "la différenciation odontoblastique est induite par l'EDI" comptez faux bien que ce soit texto cours ! fun !

Est-ce que le pôle distal de l'odontoblaste correspond bien à son pôle apical et son pôle proximal au pôle basal ?

Distal = apical

Proximal = basal

Exemple d'item : un prolongement se forme au pôle distal de l'odontoblaste serait à compter vrai ?

Je n'ai pas à mon souvenir parler de pôle distal ou proximal pour les odontoblastes.

Donc là c'est vraiment à différencier selon le cours:

Dans dentinogénèse : pôle apical/basal

Dans amélogénèse : pôle distal/proximal

Formation du squelette crânio-facial :

Peut-on dire que le bourgeon naso-frontal est à l'origine du processus intermaxillaire (étant donné qu'il donne des bourgeons nasaux médians) ou bien faut-il que leur rapport soit direct ?

Il n'y aura pas de question aussi « indirecte » en tout cas ce n'est pas le but.

OK mais ça ne répond pas à la question ????? Bon ducoup s'il y a marqué le BNF à l'origine du processus intermaxillaire vous répondez faux comme dans le qcm tombé à l'examen l'année dernière

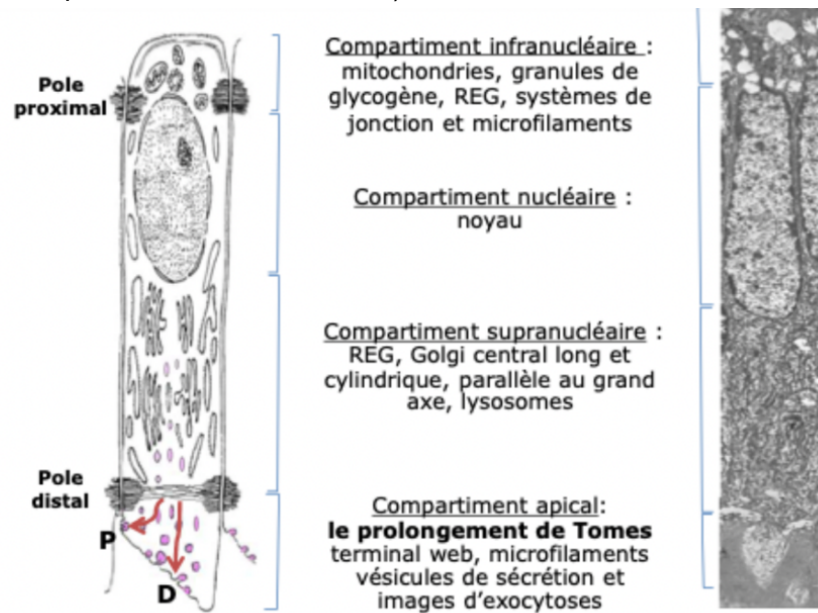
À propos de la formation des ailes du nez et de sa partie médiane, devons-nous retenir qu'ils se forment à la semaine 6, 7 et 8 ou de la 7^e semaine à la 10^e ?

Les diapos de ce cours donnent des indications de dates pour décrire ce qu'ils se passent sur plusieurs semaines. Il n'y aura pas de question sur des données qui peuvent sembler peu précises.

Elle a eu 0/20 la, ne retenez pas les dates ducoup, par contre quels bourgeons donnent quoi ça c'est important ça tombe toujours +++ (relisez la fiche récap que je vous ai faite <3)

Amélogenèse

Par rapport au schéma, le compartiment infra-nucléaire se situe au-dessus du noyau, faut-il retourner le schéma pour que le compartiment infra-nucléaire se situe in fine en dessous du noyau ? (pour la compréhension des étudiants)



La définition d'infra = au-dessous de. Il s'agit d'un schéma qui n'a pas d'orientation, vous pouvez le retourner le schéma si c'est plus parlant.

Pour la compréhension, oui on peut retourner le schéma pour que ça ait du sens mais comme vous le voyez de nouveau elle s'en fouuuuu