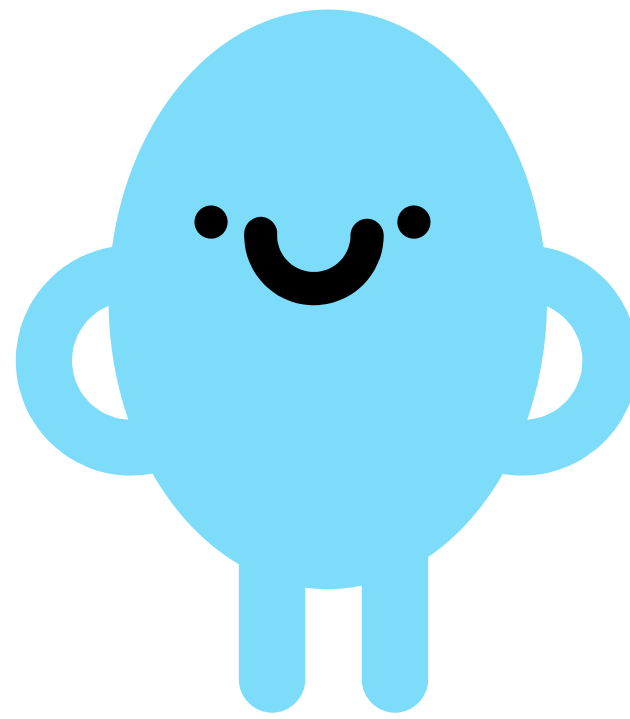


FICHE RÉCAP

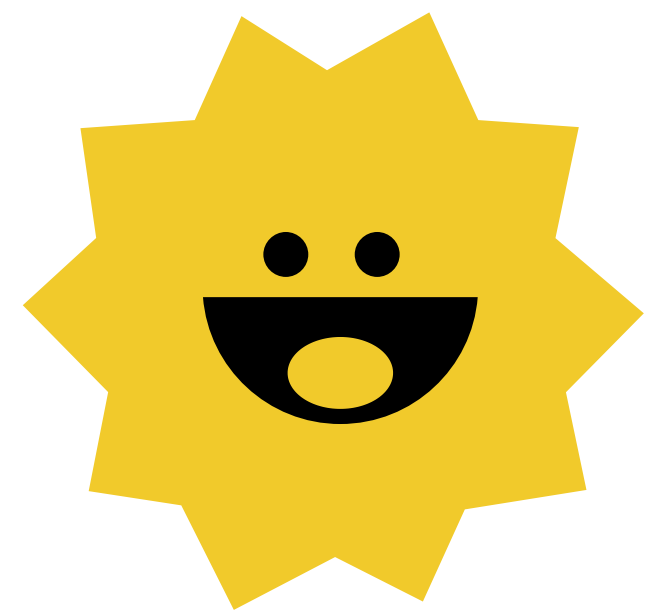
LES HORMONES IMPLIQUÉES DANS LA FOLLICULOLOGÈNE



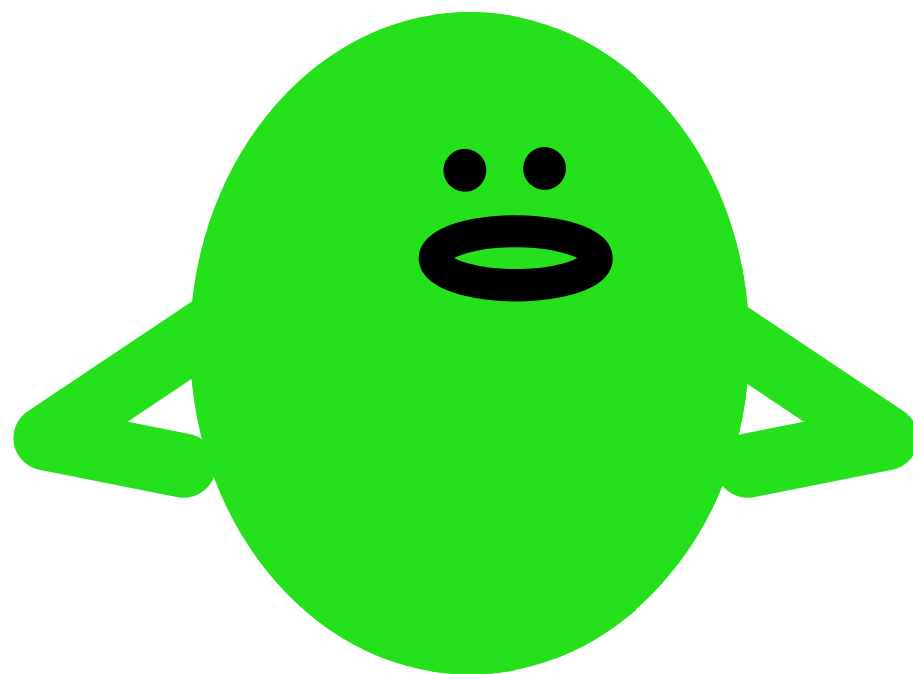
GNRH



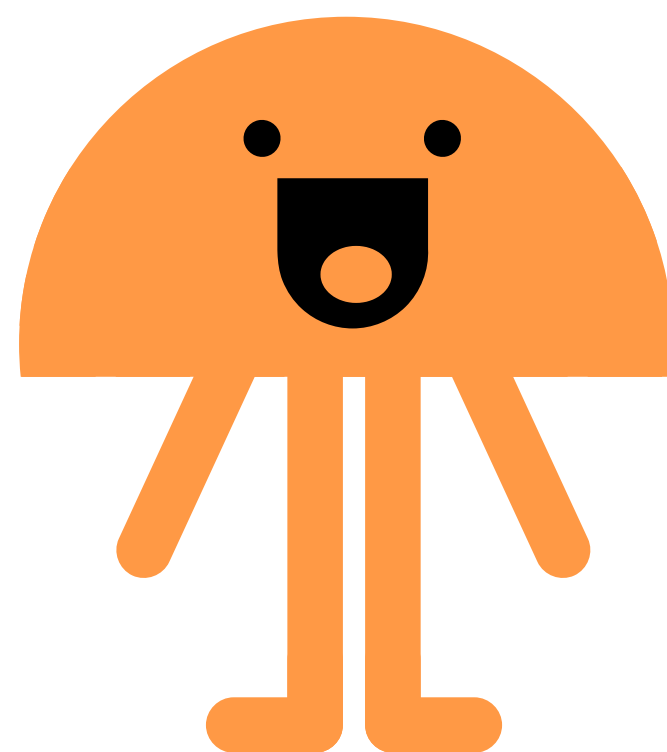
LH



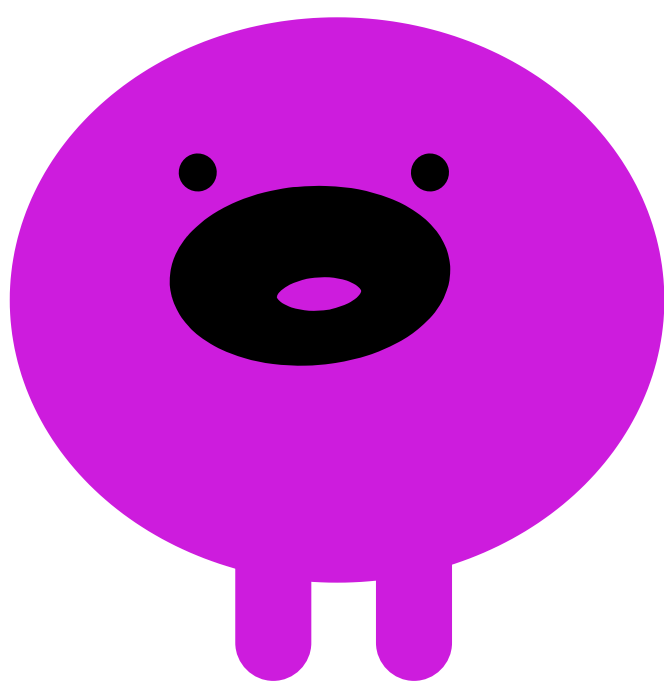
FSH



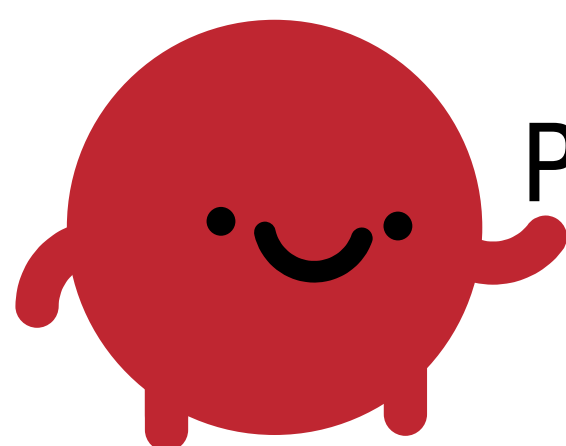
OESTROGÈNES



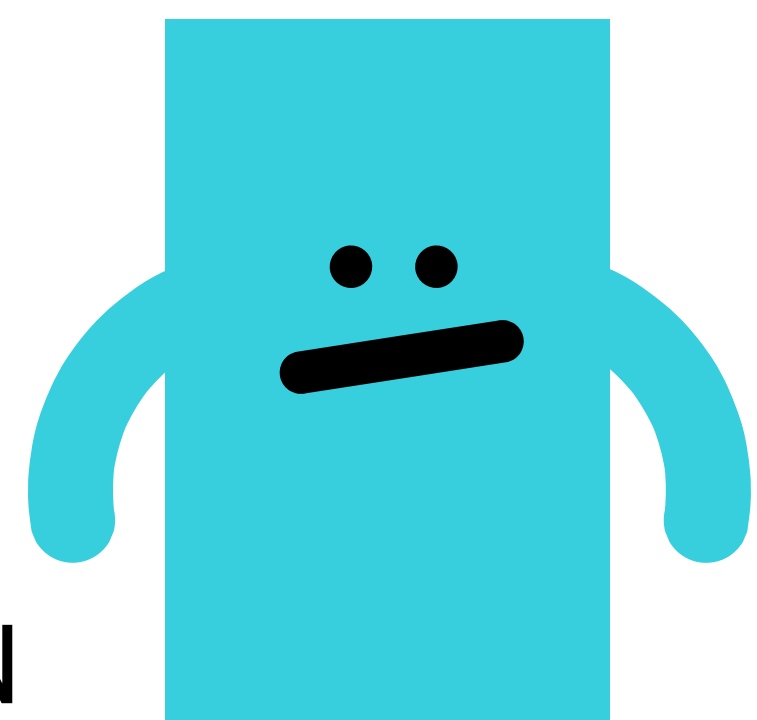
PROGÉSTÉRONE



AMH



PAR MARIELOUXATION



ANDROGÈNES

3 PARTIES DANS LA FOLLICULOLOGÈNE :

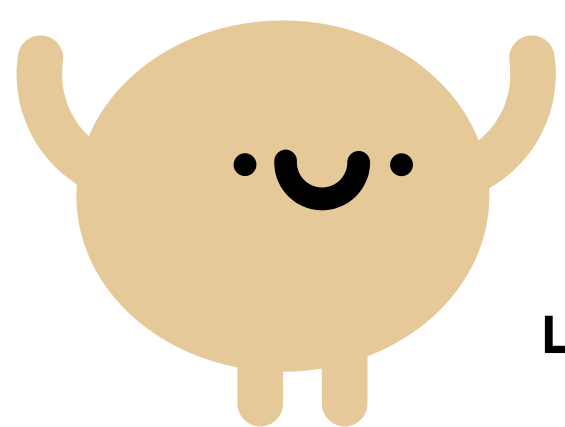
1) PHASE DE CROISSANCE BASALE : **SANS ACTIONS DE STEROIDES**, DE 60 À 70 JOURS

2) 1ÈRE PARTIE DE PHASE FOLLICULAIRE : RECRUTEMENT ASYNCHRONE DE 10 À 20 FOLLICULES, SOUS DÉPENDANCE DE LA FSH

3) 2ÈME PARTIE DE PHASE FOLLICULAIRE : PHASE DE DOMINANCE OU CROISSANCE RÉGULÉE , **INDÉPENDANTE DE LA FSH**

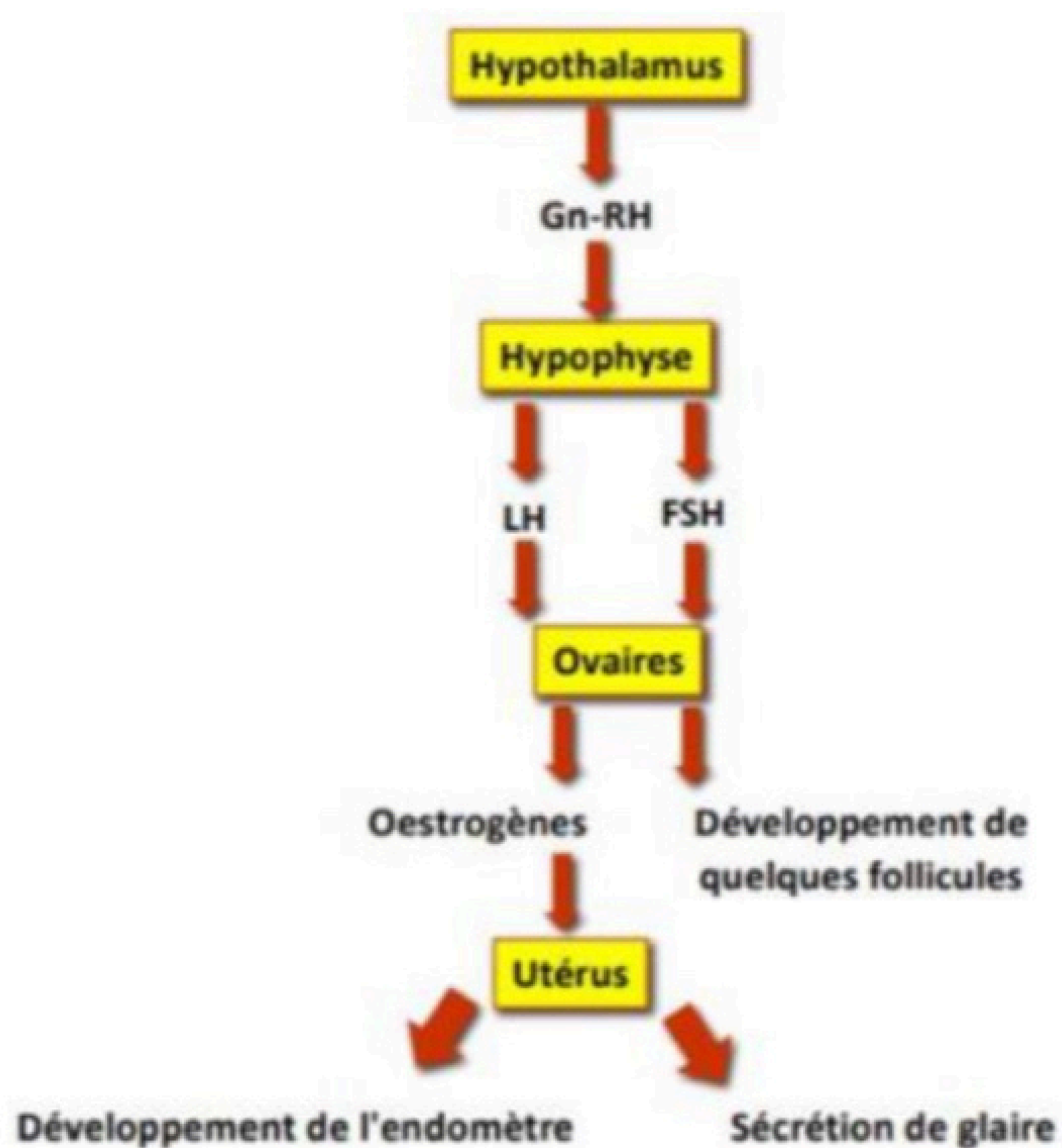
- DÉBUT DE CYCLE -> RECRUTEMENT ASYNCHRONE DE 5 À 10 FOLLICULES PAR OVAIRE
- CES FOLLICULES VONT COMMENCER LEURS CROISSANCES GRÂCE À LA SÉCRÉTION DE **FSH**
- POUR ACHEVER LA CROISSANCE -> BESOIN DE RECEPTUR À LA **LH** SUR LA THÈQUE INTERNE (SEUL LE + GROS FOLLICULE EN POSSÈDERA =OVULATION UNI-FOLLICULAIRE)

	Récepteur	Rôle
FSH	sur la Granulosa	<ul style="list-style-type: none"> • Synthèse d'oestrogènes
LH	Sur la thèque interne	<ul style="list-style-type: none"> • Synthèse d'androgènes (rôle péri-ovulatoire → auto stimulation de l'hypophyse qui induit l'ovulation)



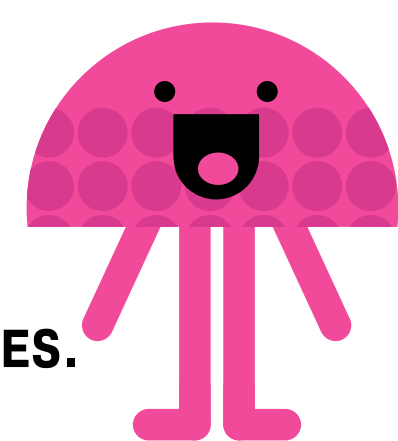
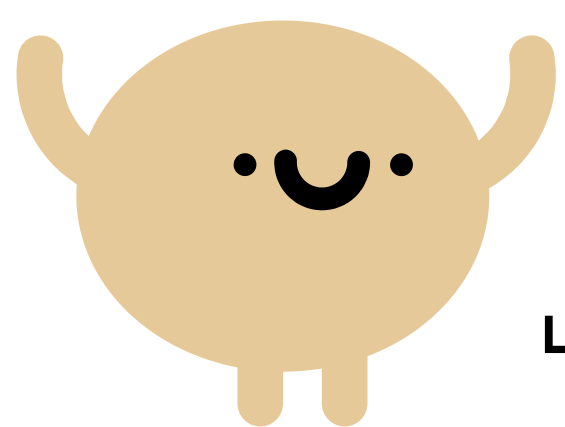
CHEZ LA FEMME , LA SÉCRÉTION STÉROIDIENNE SUIV UNE VOIE **DELTA 4**

- L'HYPOTHALAMUS SÉCRÈTE LA **GNRH**
- L'HYPOPHYSE SÉCRÈTE LA **LH** ET LA **FSH**
- LA SÉCRÉTION DES GONADES FÉMININE **D'OESTRADIOL** ET DE **PROGESTERONE** BLOQUE LE FONCTIONNEMENT DE L'HYPOPHYSE POUR ÉVITER QUE LE SYSTÈME NE S'ENGRANE



AUTRES NIVEAUX DE RÉGULATION :

- **COMMUNICATIONS JONCTIONNELLES (CONNEXINES) : SYNCHRONISENT LA CROISSANCE DE L'OVOCYTE ET LA SYNTHÈSE D'HORMONES PAR LA GRANULOSA**

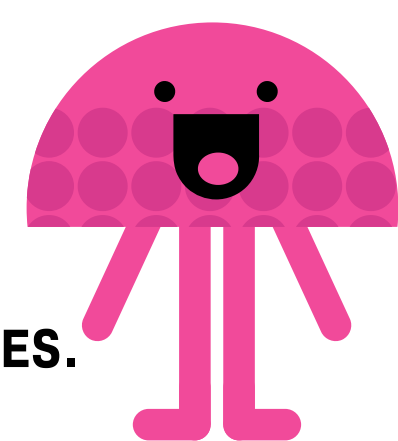
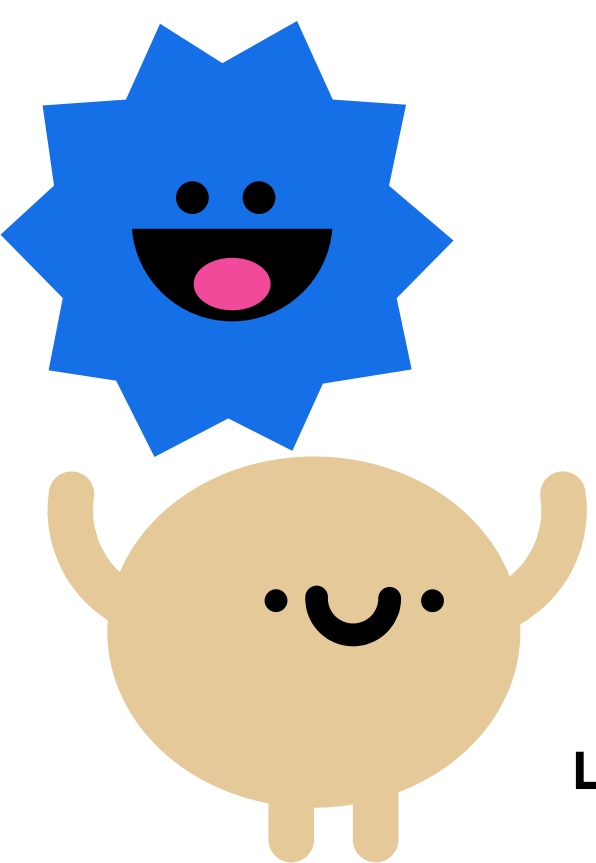
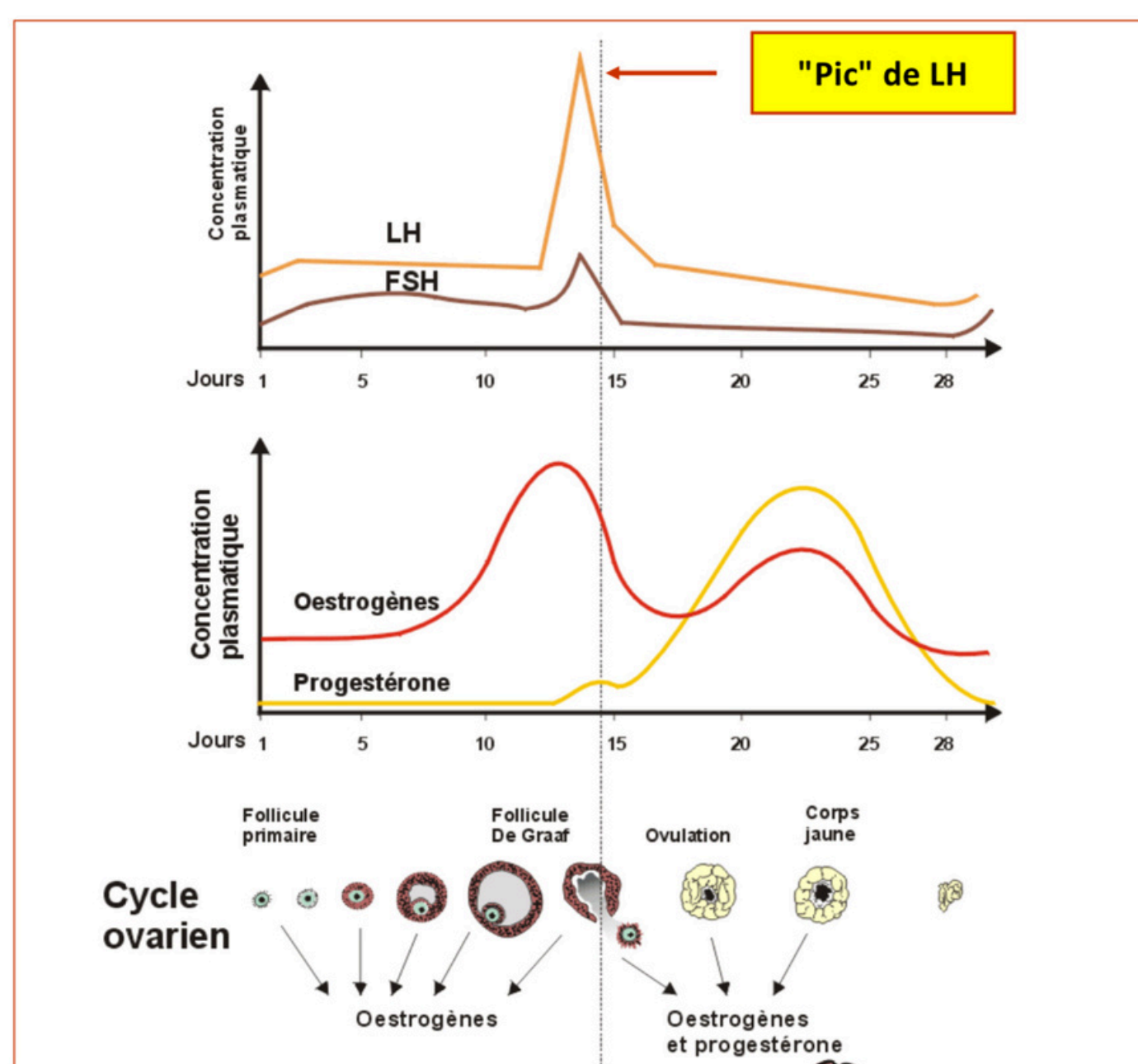


Œstrogène (E2 ++)	<ul style="list-style-type: none"> > développement CSS > <u>développement de l'endomètre au cours du cycle</u> > Rétrocontrôle + sécrétion LH (ovulation)
Progéstérone (corps jaune)	<ul style="list-style-type: none"> > Maintien + dvp de l'endomètre après l'ovulation > Trophicité de la glande mammaire > Rôle utérorelaxant
Androgènes	<ul style="list-style-type: none"> > Croissance folliculaire > Apparition du récepteur LH (ovulation +++)
AMH	<ul style="list-style-type: none"> > Répression des follicules primordiaux pour éviter une atésie généralisé

- LES **OESTROGENES** EXERCENT EN PERMANENCE UN **RÉTROCONTRÔLE NÉGATIF** SUR LE SYSTÈME HYPOPHYSAIRE (FREINENT LA SÉCRÉTION DE **LH** ET **FSH**) .
- SAUF AU MOMENT DE L'OVULATION OÙ IL EST **POSITIF** (STIMULE SÉCRÉTION DE **LH** ET **FSH**) AFIN D'INDUIRE LE **PIC DE LH**.
- LA **LH** MAINTIENT LE CORPS JAUNE QUI VA LUI-MÊME SÉCRÉTER LA **PROGESTÉRONE**

Ovulation (J14)

Les **estrogènes** atteignant un taux « suffisant » **stimulent la sécrétion de LH** (au lieu de l'inhiber)

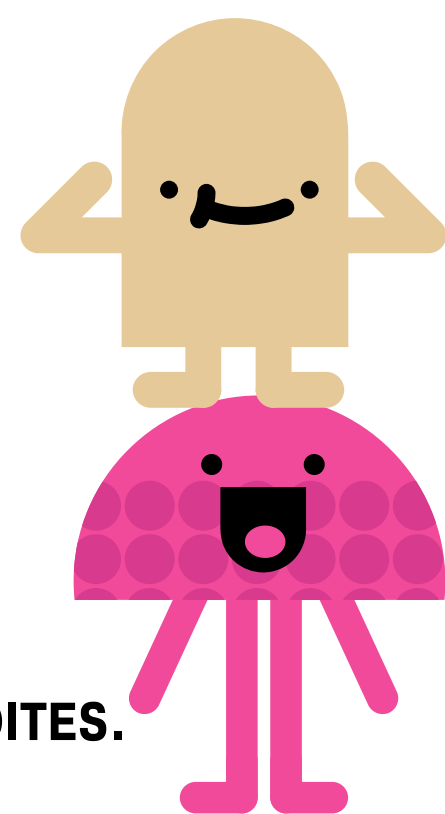
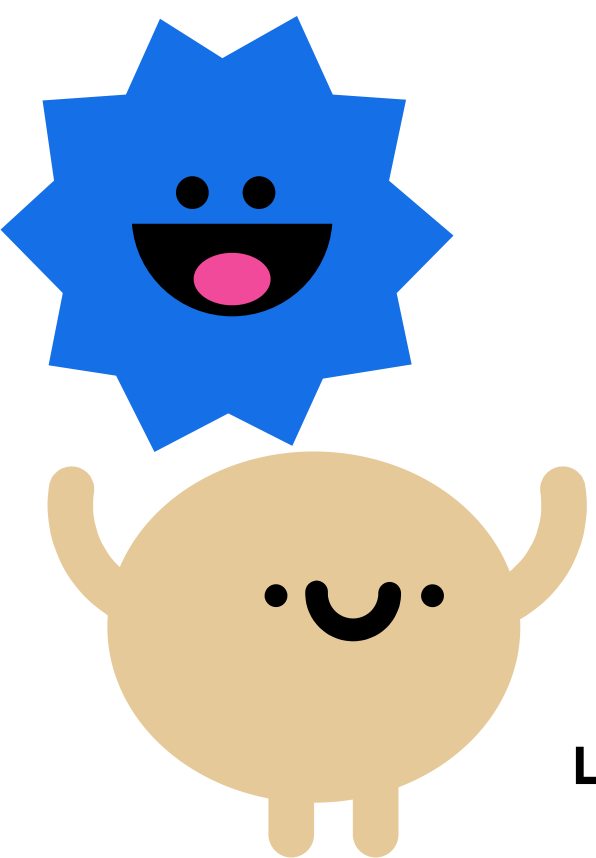
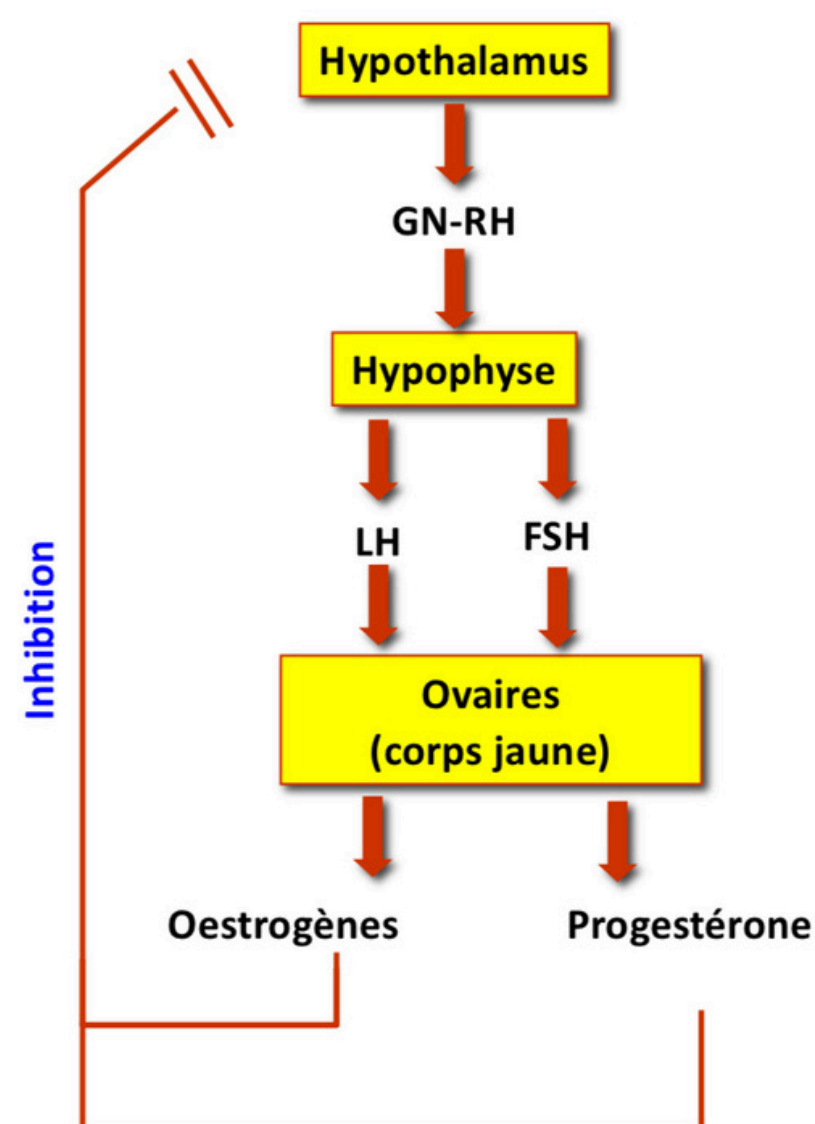


- **HORMONES HYPOTHALAMO-HYPOPHYSAIRE (LH ET FSH) SONT SOUS CONTRÔLE DE LA SÉCRÉTION PULSATILE DE GNRH.**
- **LA RÉGULATION EST PERMISE PAR LE CHANGEMENT EN FRÉQUENCE ET EN AMPLITUDE DE LA SÉCRÉTION DE GNRH AU COURS DU CYCLE**
- **Sécrétion pulsatile variable en fréquence et en amplitude au cours du cycle :**
 - début de phase folliculaire : 1 à 2 pulses par heure
 - fréquence augmentée en fin de phase folliculaire et en période pré-ovulatoire
 - ralentissement en phase lutéale (par action de la Pg): 1 pulse/4h
- **APRÈS L'OVULATION, LA PROGESTERONE INHIBE LA GNRH, IL N'Y AURA PAS DE NOUVELLE OVULATION DANS LE MÊME CYCLE. LA PG EST DONC LE PLUS PUISSANT INHIBITEUR DU GNRH**
- **C'EST EN PHASE LUTÉALE QUE LA PROGESTÉRONE EXERCE LE PLUS SON ACTION INHIBITRICE SUR L'HYPOTHALAMUS.**

Phase lutéale (J15 à J28)

Hormones sécrétées par le corps jaune:

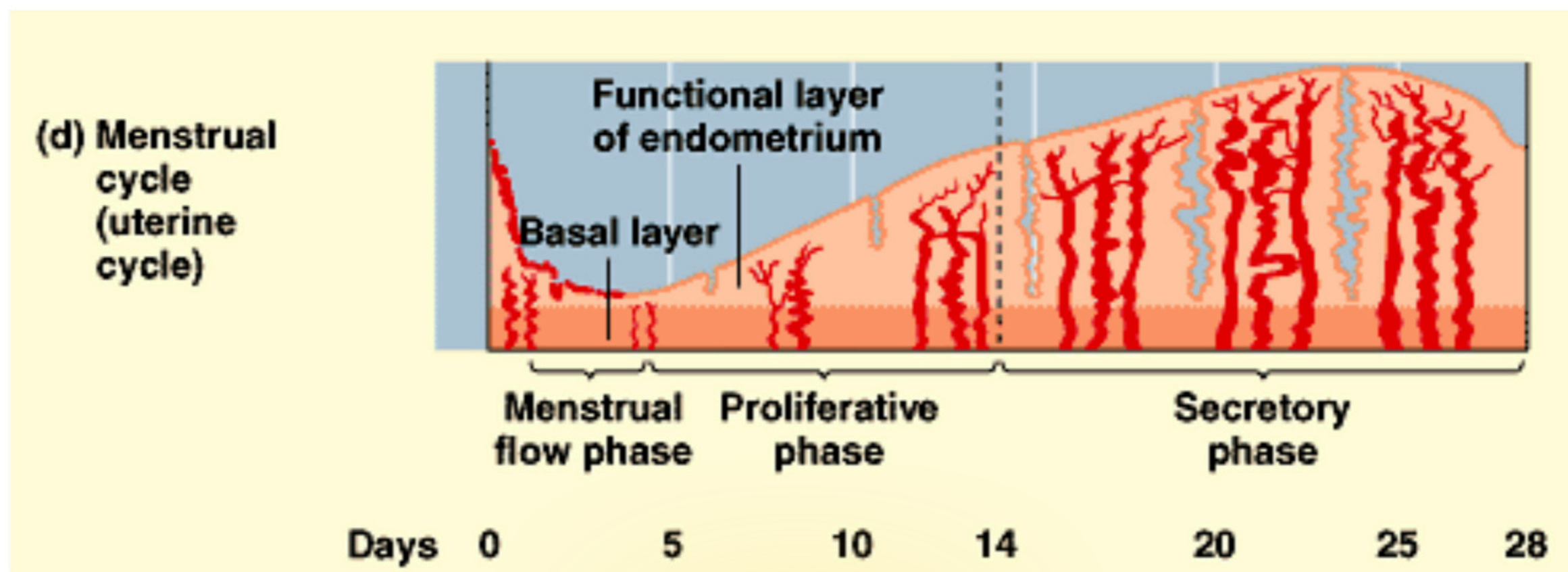
- Poursuite de la prolifération de l'endomètre utérin → **transformation glandulaire**
- **Sécrétion de l'endomètre** (liquide riche en glycogène)
- **Inhibition de la sécrétion de GnRH**
(pour empêcher une nouvelle ovulation et un recrutement folliculaire sur une période inadéquate)



2 PHASES DANS LE CYCLE ENDOMÉTRIAL :

- **PROLIFERATION DE L'ENDOMÈTRE (À LA SUITE DE LA DESQUAMATION DES RÈGLES)**
- **PHASE SÉCRÉTOIRE (ENDOMÈTRE SÉCRÈTE DES GLYCOPROTÉINES ET AUGMENTE LA TAILLE DES CRYPTES DE MANIÈRE À ÊTRE PRÊT POUR L'ACCUEIL DE FUTUR EMBRYON).**

Notion de cycle endométrial



FIN

Et voila les loulous ceci est ma dernière fiche snif... Cela aura été un honneur d'être votre tutrice cette année ! Je crois fort en vous pour cet examen et cette année vous allez kiffer le S2 et surtout vos super Tuts du S2 (bien sur vous n'allez pas vous débarrasser de moi aussi vite je serai toujours là aux EB ! Maintenant place à mes dernières dédis ...

dédis à toi d'avoir fini cette fiche je crois fort en toi tu vas réussir

dédis à ma fillote Clara (c'était son idée cette fiche) 🏰

dédis à mes fillot(e)s : Gabrielle, Laura, Nahel, Soufiane, Baptiste 🧡

dédis à mes loulous : Maxence , Clara, Mael, Matisse, Clémence 🧡

dédis à mes co-tut ❤️

dédis à mes copain tuteurs je vous aime tous autant que vous êtes 😊

dédis à Molinaribosome 🐼

dédis à Emmaménorrhée 💋

dédis à Plauracenta 😊

dédis à Mey 🌟 (c'est son anniversaire pendant que j'écris cette fiche)

dédis à mes marraines ❤️

dédis à mon parrain 🐱 (c'est son anniversaire aussi d'ailleurs)

dédis à ma famille 😊

dédis à Cam et Carla ❤️

dédis à mes copines en kiné 🦷

dédis à mes supers Chef(fe)s Tut merci pour tout 🧡

dédis qui Tutorat et cette expérience incroyable !!

