



La promotion de la santé

Sommaire

01

DÉFINITIONS
ça c'est par <3

02

Déterminants
de la santé

03

Promotion
de la santé

04

Conclusion

Promotion de la santé = fonction essentielle de la SP



Transitions épidémiologiques :

⇒ 5 facteurs essentiels

⇒ 3 facteurs de soutien

01

DÉFINITIONS


de la santé



Le tutorat niçois (aka le best) est gratuit (gratis/gratos). Toute reproduction ou vente est interdite .



« C'est l'absence de maladie diagnostiquée par les professionnels de la santé ».

- o Offre une vision « objectivante » des patients
- o Fournit des critères simples de décision



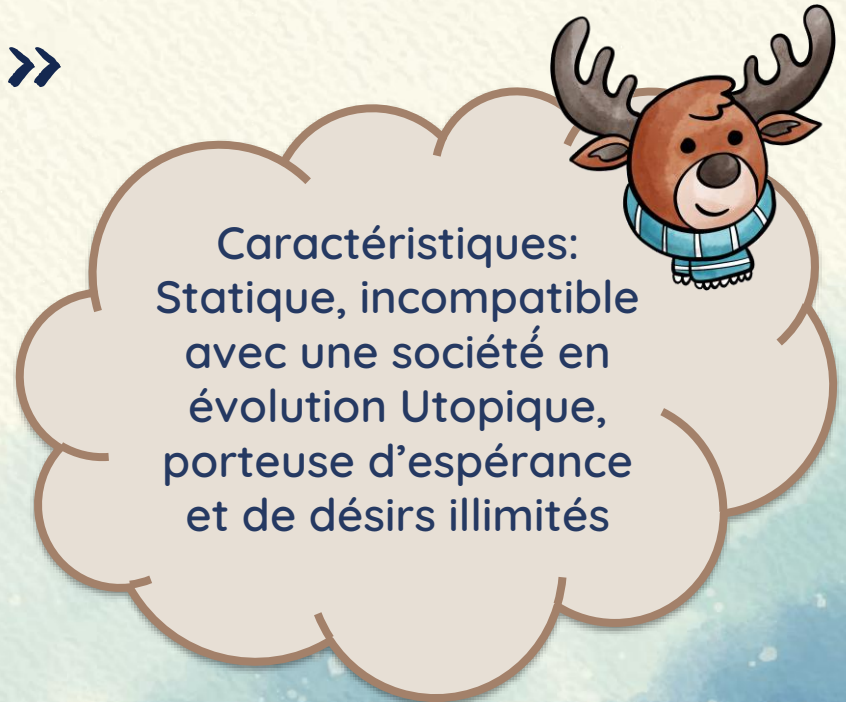
Caractéristiques :
Objective
Simple
Individualiste
Limitée

« C'est un état de bien-être physique, mental et social »

 Première définition
 OMS en 1946



—Someone Famous : Digitalyne (MOI)—



Caractéristiques:
Statique, incompatible
avec une société en
évolution Utopique,
porteuse d'espérance
et de désirs illimités

« C'est un état physique et mental, relativement exempt de gêne et de souffrance qui permet à l'individu de fonctionner aussi efficacement et aussi longtemps que possible dans le milieu où le hasard ou le choix l'ont placé ».

Caractéristiques :
Durée
Caractère fonctionnel



« C'est une ressource (un capital) de la vie quotidienne – et non un but en soi – qui donne à la personne le pouvoir d'identifier et de réaliser ses ambitions, satisfaire ses besoins, et évoluer avec son milieu ou s'y adapter ».

o **Charte d'Ottawa, 1986**

o **Richesse essentielle** (entretenir, restaurer)

→ épanouissement personnel

→ tenir ses rôles fondamentaux dans les groupes sociaux





02

Les déterminants de la santé

Le tutorat niçois (aka le best) est gratuit (gratis/gratos).
Toute reproduction ou vente est interdite .

Facteurs d'ordre socio-économique en
interdépendance avec l'environnement physique
et le comportement individuel.



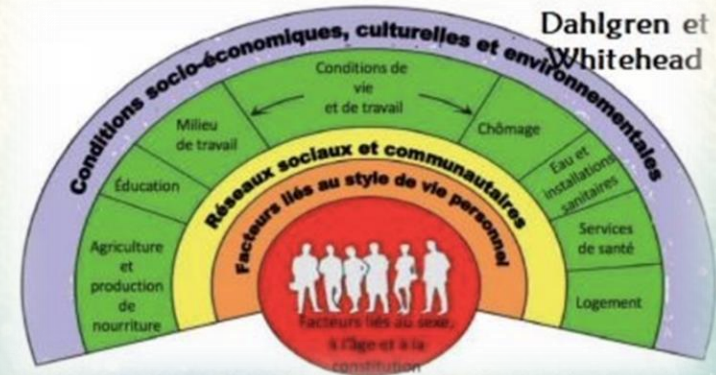
Agissent en combinaison sur l'état de santé



Modèles explicatifs de ces déterminants de la santé :

- **Modèle Dahlgren et Whitehead (1991) ;**
- **Modèle de Diderichsen et Hallqvist (1981) ;**
- **Modèle de Mackenbach (1994) ;**
- **Modèle de Brunner, Marmot et Wilkinson (1999).**

→ Ces courants ne sont pas exclusifs les uns des autres et peuvent être complémentaires +++



DAHLGREN, Göran and WHITEHEAD, Margaret, 1991, Policies and Strategies to promote social equity in health. Institute of Future

11 déterminants de la santé :

- 1 Revenu et statut social
- 2 Réseaux de soutien social
- 3 Emploi et conditions de travail
- 4 Éducation
- 5 Environnements physiques
- 6 Développement sain de l'enfant
- 7 Service de santé
- 8 Habitudes personnelles et habilités d'adaptation
- 9 Sexe
- 10 Génétique
- 11 Culture



Sur les 30 années d'espérance de vie gagnées au cours du siècle dernier :

- 8 sont attribuables au **système de santé**
- 22 aux **déterminants de santé**



03

Promotion de la
santé

o Processus social et politique global visant à
→ renforcer les **aptitudes et capacités** des individus
→ changer la situation **sociale, environnementale, économique**

o Permet aux individus de mieux **maîtriser les déterminants de la santé** et d'améliorer leur santé.

o La **participation de la population** est essentielle dans toute action de la promotion de la santé. +++

Charte d'Ottawa (1986)

= « La promotion de la santé est le processus qui confère aux populations les moyens d'assurer un plus grand contrôle sur leur propre santé, et d'améliorer celle-ci. »

→ Stratégies qui dépassent les actions d'éducation pour la santé ou les actes préventifs visant le seul individu

Les préalables requis avant la promotion de la santé d'après la Charte d'Ottawa (1986) : se loger, se nourrir convenablement, accéder à l'éducation, disposer d'un revenu minimum, écosystème stable, être traité équitablement



Élaborer une
politique publique
pour une bonne santé



Acquérir des
compétences
individuelles

Intervention en
promotion de santé



Créer des milieux
« supportifs »

Renforcer
l'action

Réorienter les
services

communautaire

Coopération intersectorielle

- ✓ *essentielle+++*
- ✓ *meilleurs résultats*
- ✓ *équité en matière de santé*
- ✓ *sensibiliser aux conséquences sanitaires*
- ✓ *mouvement dans la direction de politiques et de pratiques favorables à la santé*



=> Conclusion



Promotion de la santé = combinaison d'activité

=> d'éducation pour la santé

=> de pratiques de politiques publiques saines

=> dans une optique de participation : il s'agit de reconnaître les personnes et les groupes concernés comme des acteurs

Charte d'Ottawa

=> confère aux personnes la capacité à retrouver un pouvoir sur les déterminants de leurs conditions de vie et de leur santé



FIN

SI VOUS AVEZ DES QUESTIONS ?
le forum : carabins niçois



Le tutorat niçois (aka le best) est gratuit (gratis/gratos). Toute reproduction ou vente est interdite .