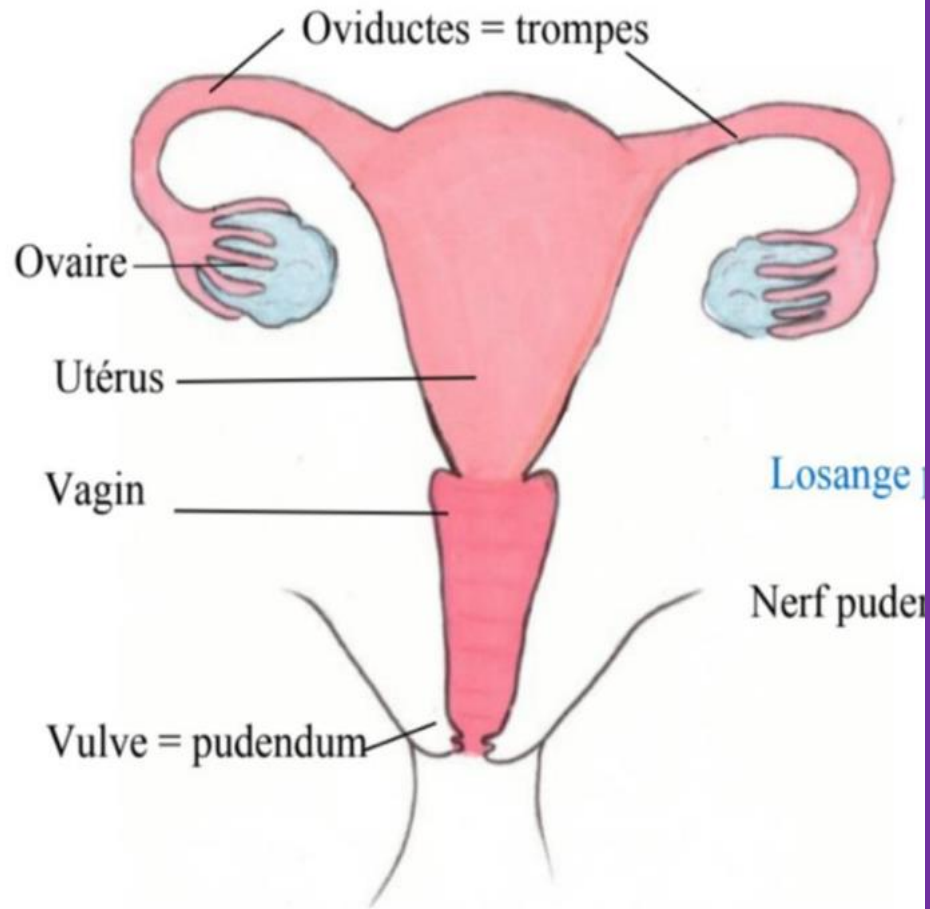


# APPAREIL GÉNITAL FÉMININ

ANAT PB - Saradius

# INTRODUCTION

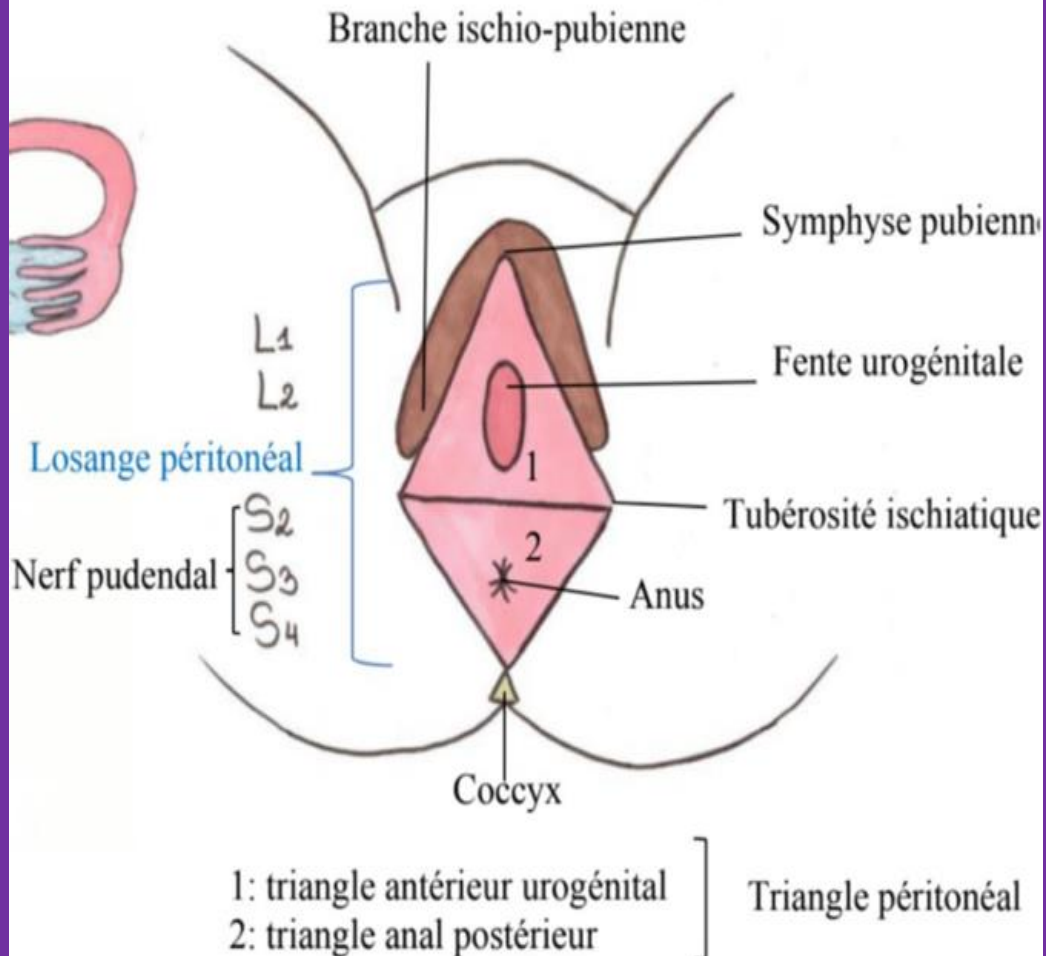
**Schéma 1: Appareil génital féminin**



- Partie externe : **vulve**
- Partie interne : **OGI**
  - Vagin : copulation
  - Utérus : gestation
  - Oviductes : transfert oeuf
  - Ovaires : gonade/gamètes
- **AGF = SOUS-péritonéal**
- **SAUF OVAIRES = NON-PÉRITONÉAL + INTRA-PÉRITONÉAL**

# PÉRINÉE CUTANÉ ET OGE

**Schéma 2: Périnée cutanée en position gènupectoral**



Description : en position de taille  
Pudendum = Périnée cutané ou musculaire

Losange périnéal : 4 sommets

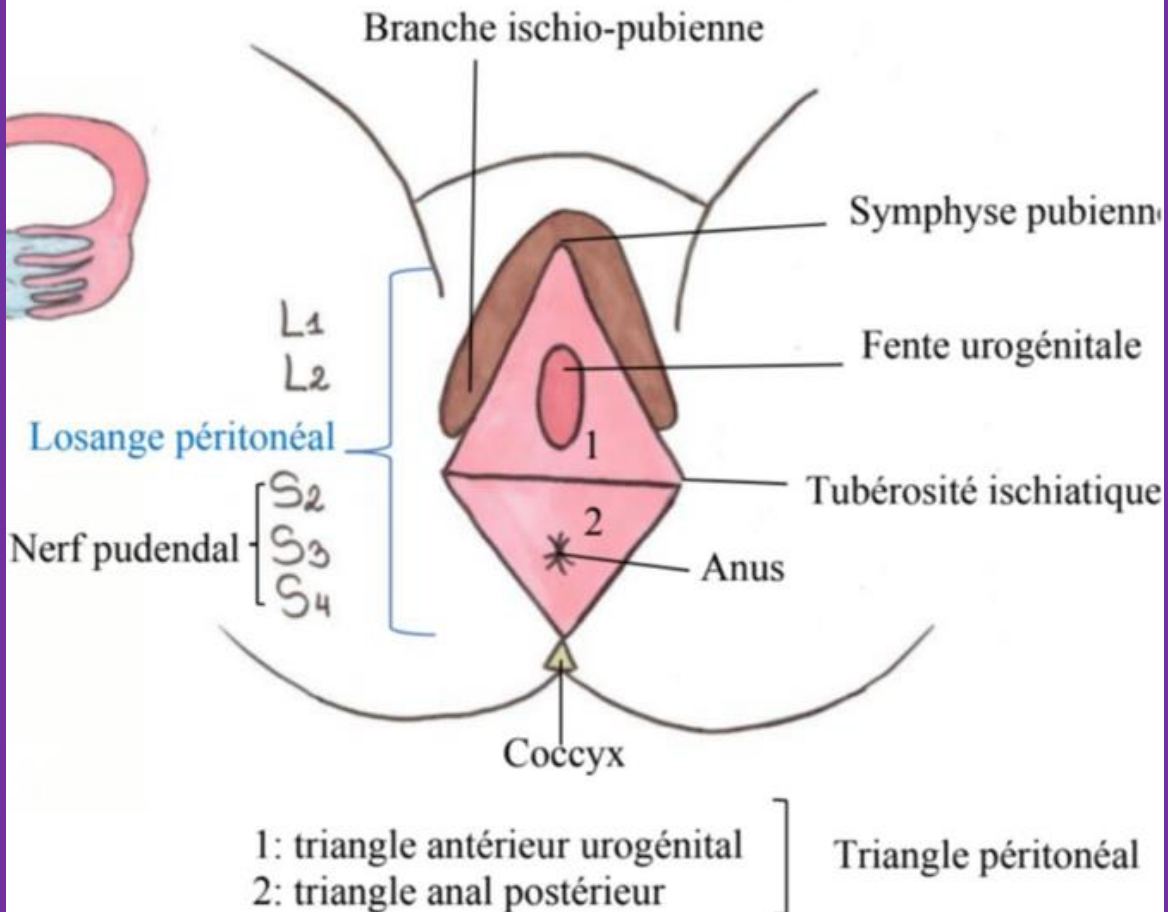
Losange périnéal forme 2 triangles périnéaux :

→ Triangle ant urogénital

→ Triangle post anal ( $\neq$  organe génital)

# INNÉRVATION PÉRINÉE CUTANÉE

**Schéma 2: Périnée cutané en position gèneupectoral**



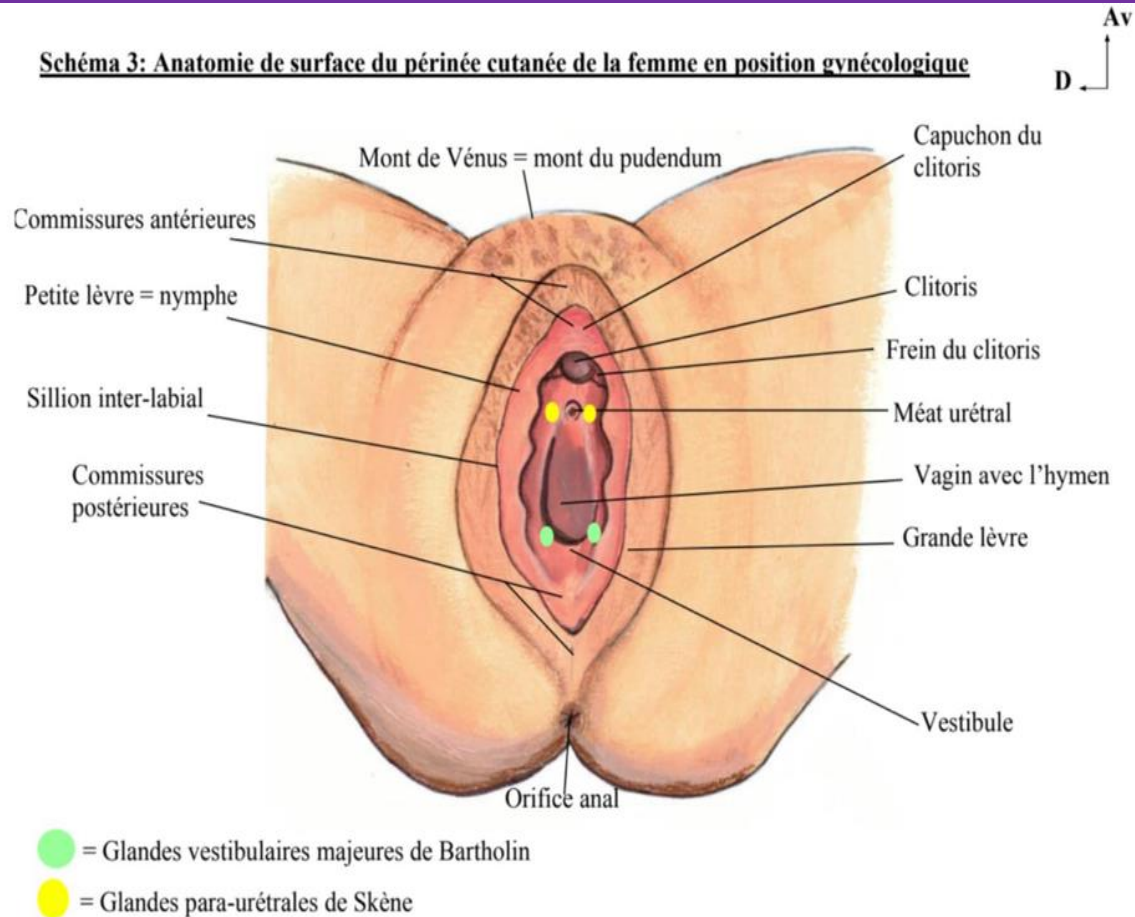
Rappel innervation ?

**1/4 ANTÉRIEUR** → rameaux antérieurs des racines **L1 + L2**

**3/4 POSTÉRIEUR** → rameaux antérieurs des racines **S2 + S3 + S4 = NERF PUDENDAL**

# COMPOSITION PÉRINÉE CUTANÉE

Schéma 3: Anatomie de surface du périnée cutané de la femme en position gynécologique



## Triangle antérieur :

→ Mont de Vénus

→ Grandes lèvres

→ Sillon inter-labial

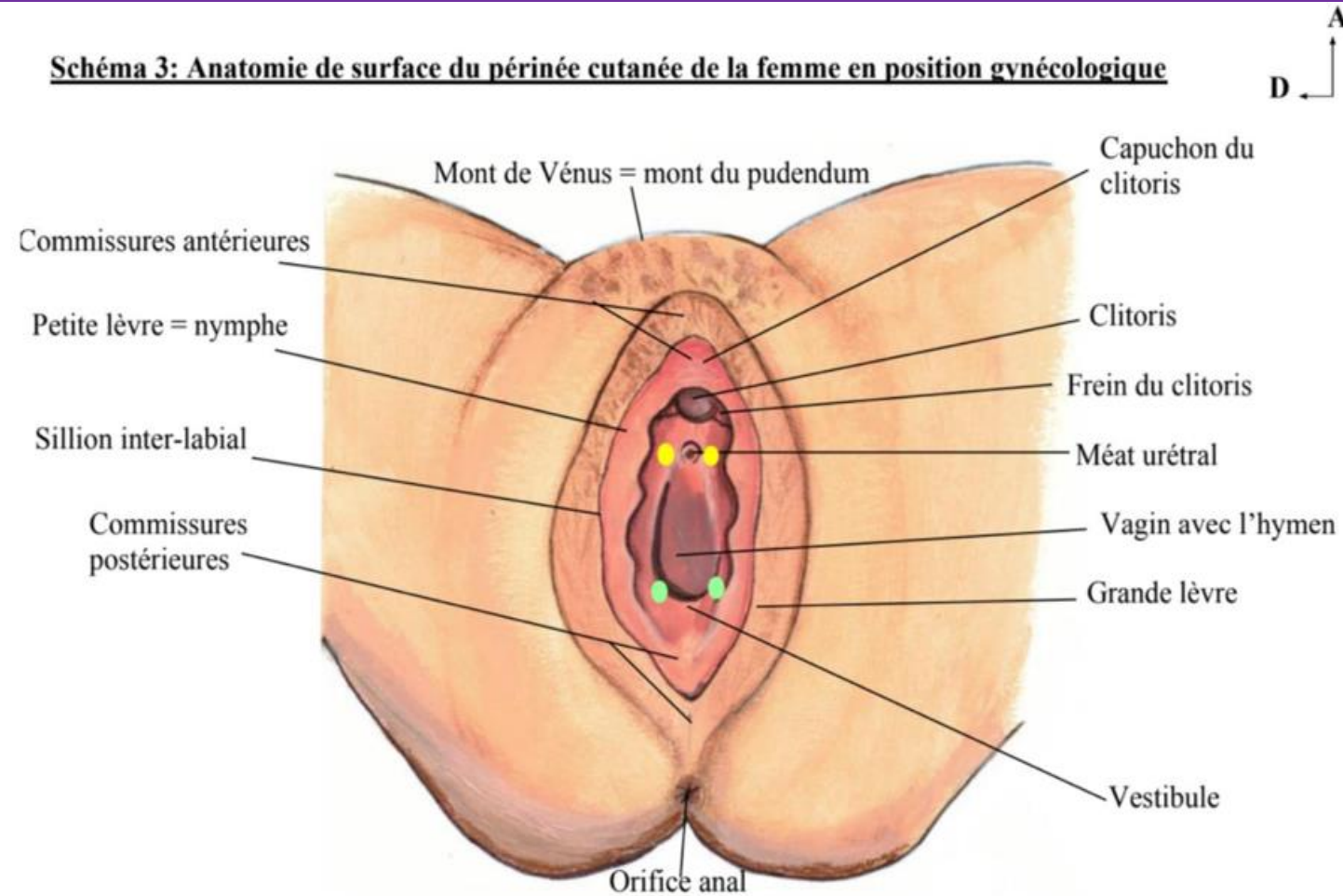
→ Petites lèvres (nymphe) = vestibule/  
commissure antérieure : clitoris + extensions

→ Glandes para-urétrales = glandes de  
Skene

→ Glandes vestibulaires majeures =  
Glandes de Bartholin (bartholinites)

# COMPOSITION PÉRINÉE CUTANÉE

**Schéma 3: Anatomie de surface du périnée cutané de la femme en position gynécologique**



● = Glandes vestibulaires majeures de Bartholin

● = Glandes para-urétrales de Skène

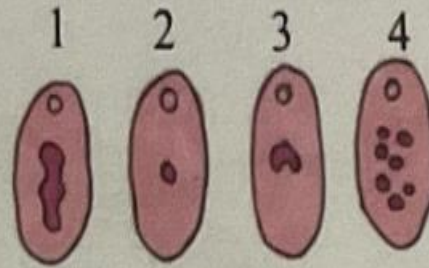
++ médico-légal  
6 formes différentes en  
fonction de la vie génitale  
d'une femme

# HYMEN

Imperforation de l'hymen  
chez la petite fille

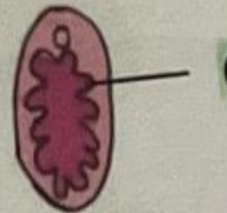
## Schéma 4: différentes formes d'hymens

HYMEN VIERGE



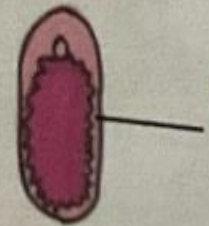
1 : labié  
2 : annulaire / circulaire  
3 : semi-lunaire  
4 : cribriforme

HYMEN APRES  
PENETRATION



Caroncules hyménéales

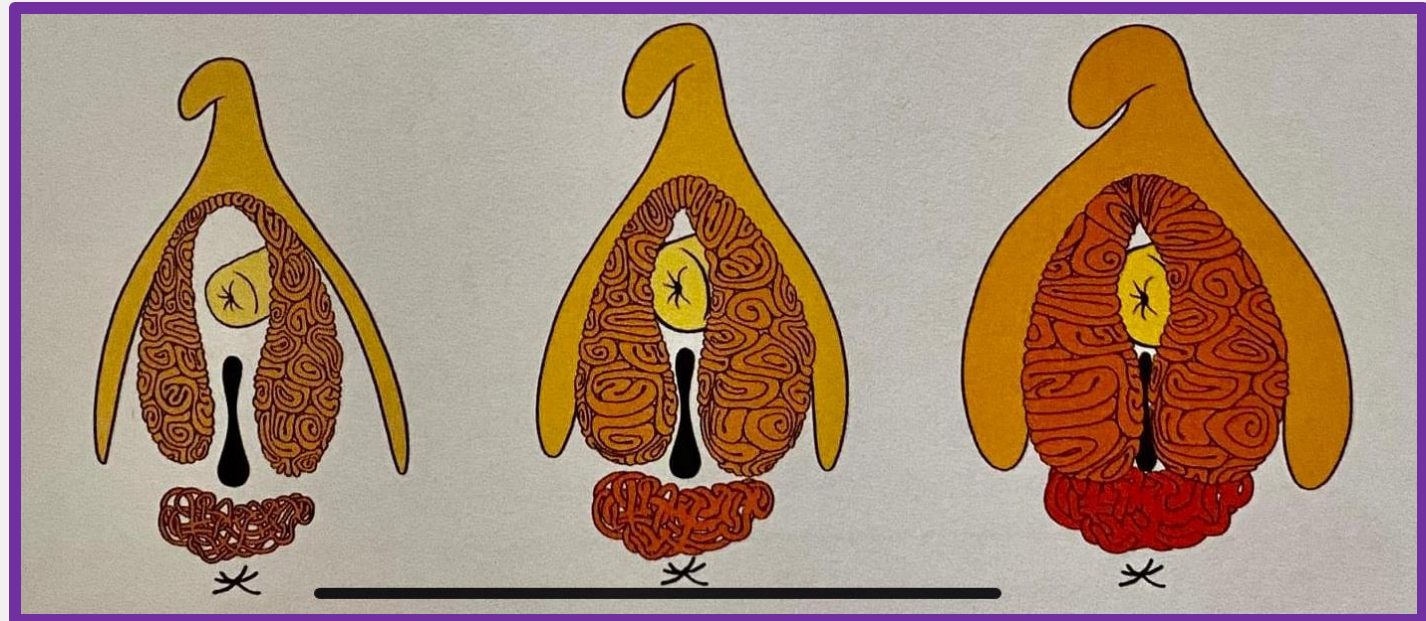
HYMEN APRES  
ACCOUCHEMENT



Caroncules myrtiformes  
(d'après Rouvière)

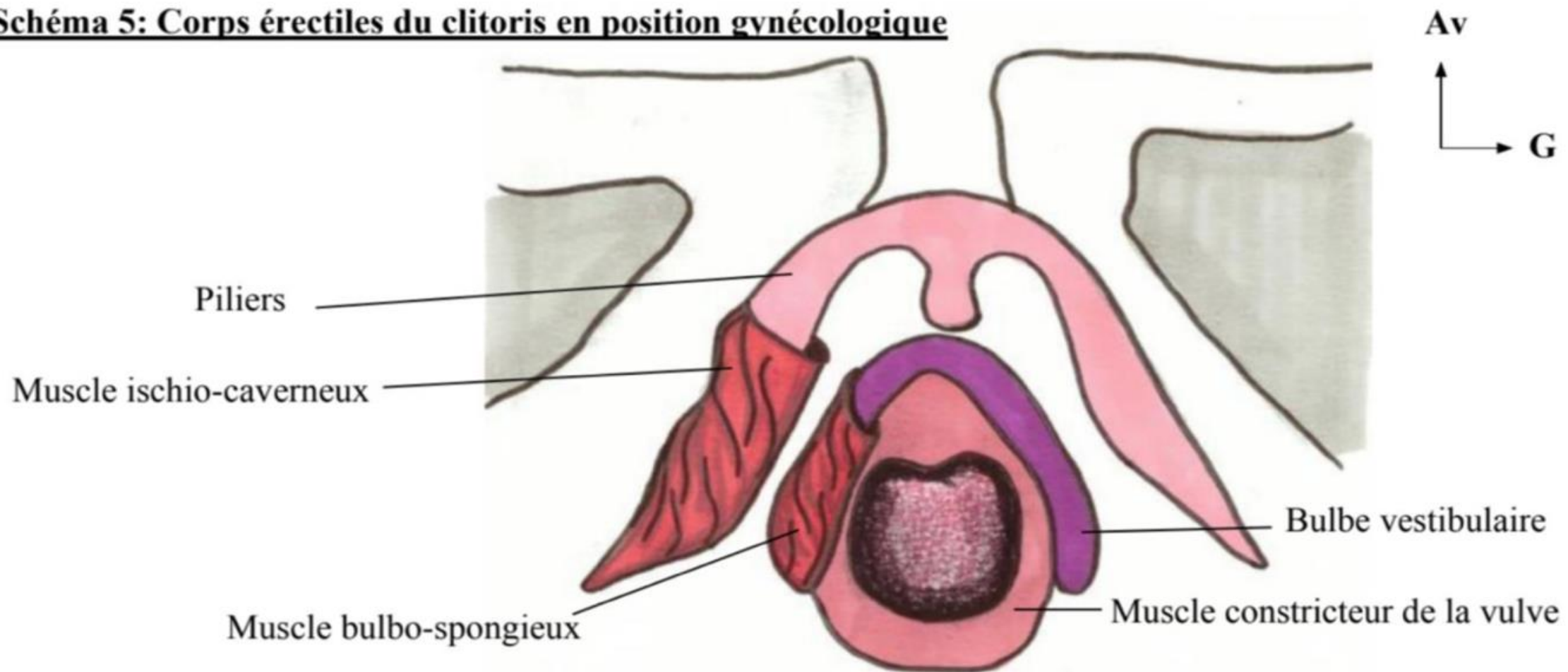
# CORPS ÉRECTILES

- **Clitoris**
- **Bulbes vestibulaires**
- Profondeur du périnée cutané
- Corps érectiles entourés de 2 **muscles en CORNET**
- Contraction muscles en cornet → accumulation sang → intumescence (gonflement) corps érectiles
- Femme : CE imparfaits ≠ durs (homme)



# CLITORIS

Schéma 5: Corps érectiles du clitoris en position gynécologique

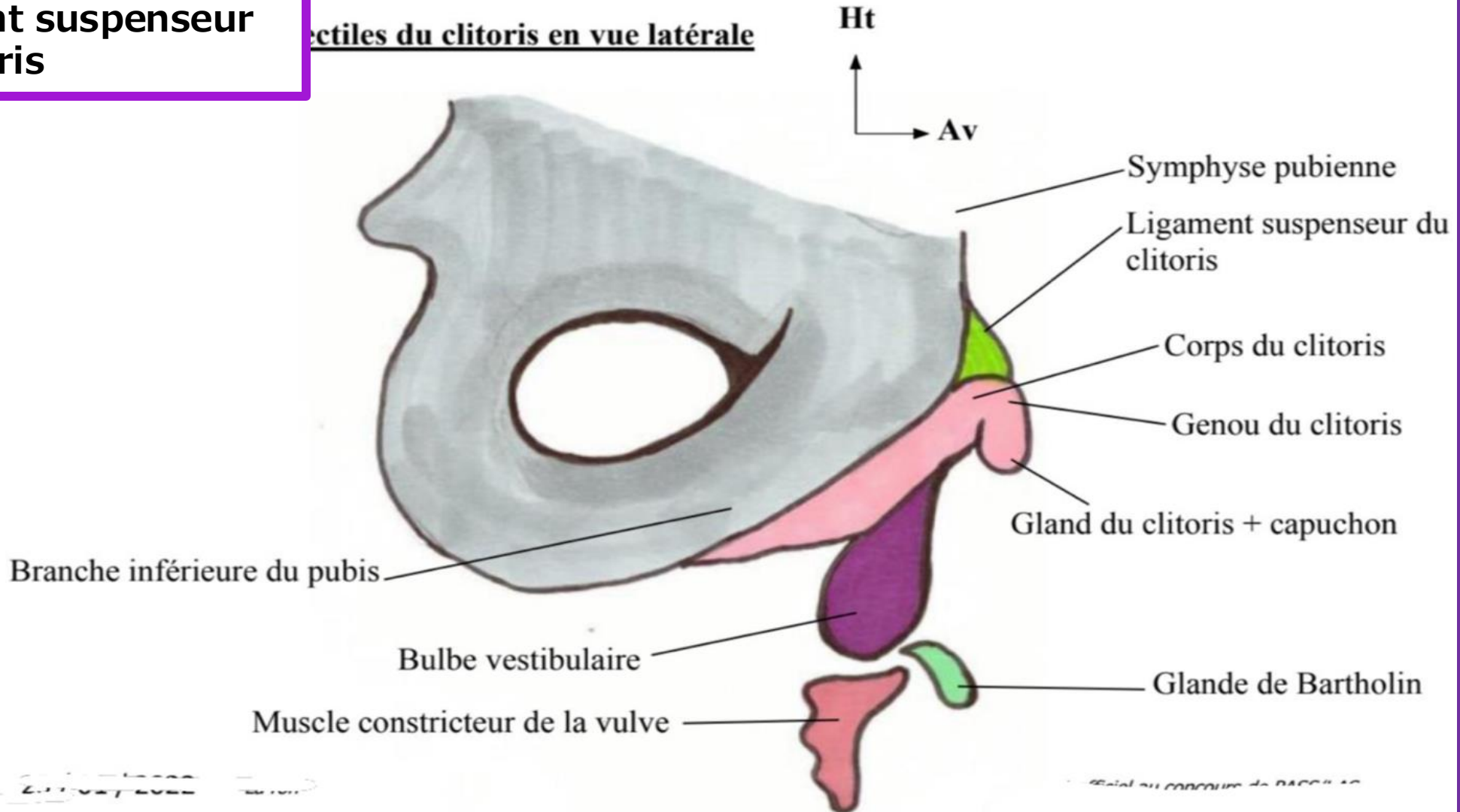


- Recouvert par le **capuchon**
- Enveloppé d'un fascia
- Rattaché à la **SP** via le **ligament suspenseur du clitoris**

# CLITORIS

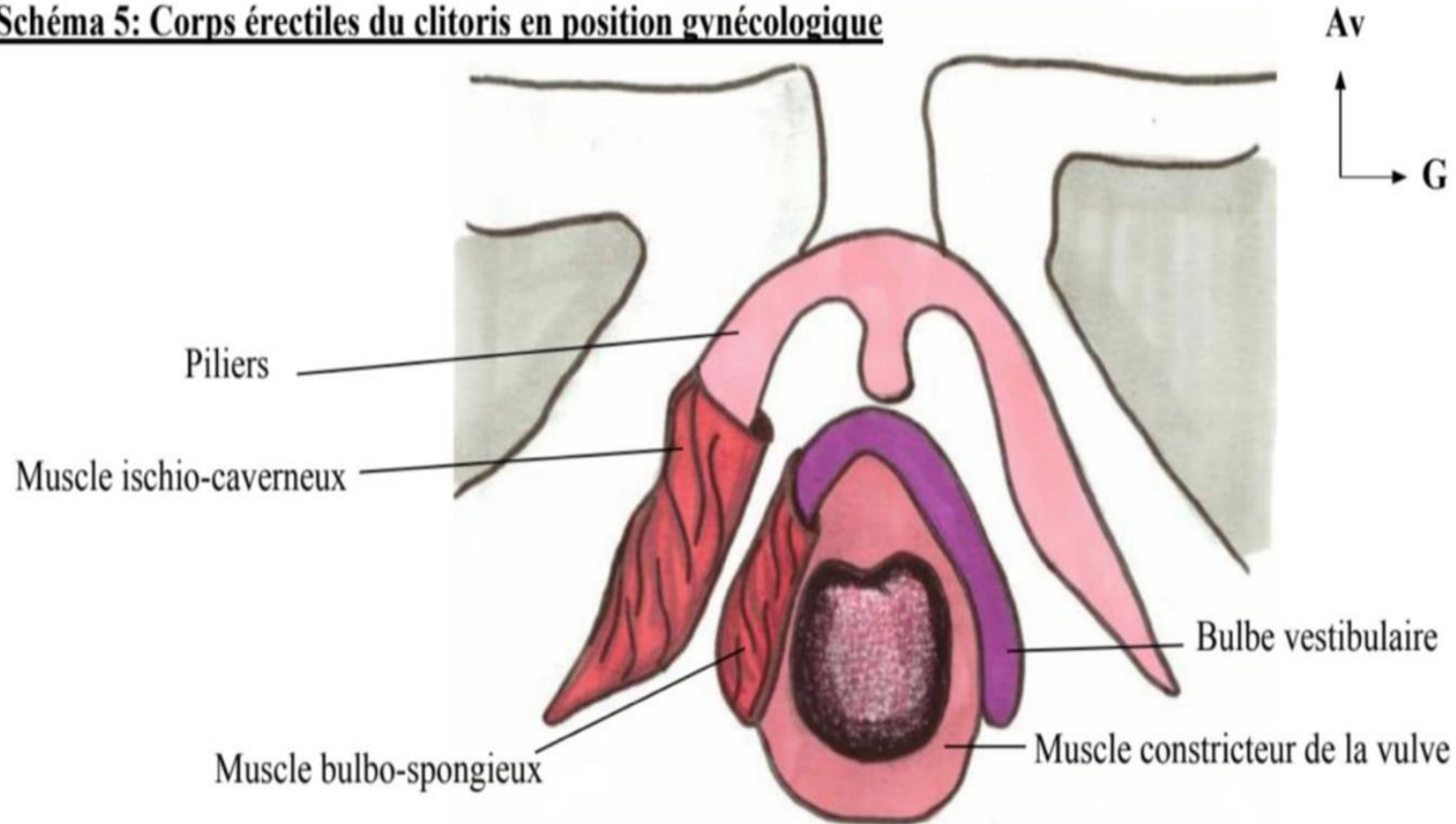
**PILIER → CORPS  
→ GENOU → GLAND**

ectiles du clitoris en vue latérale



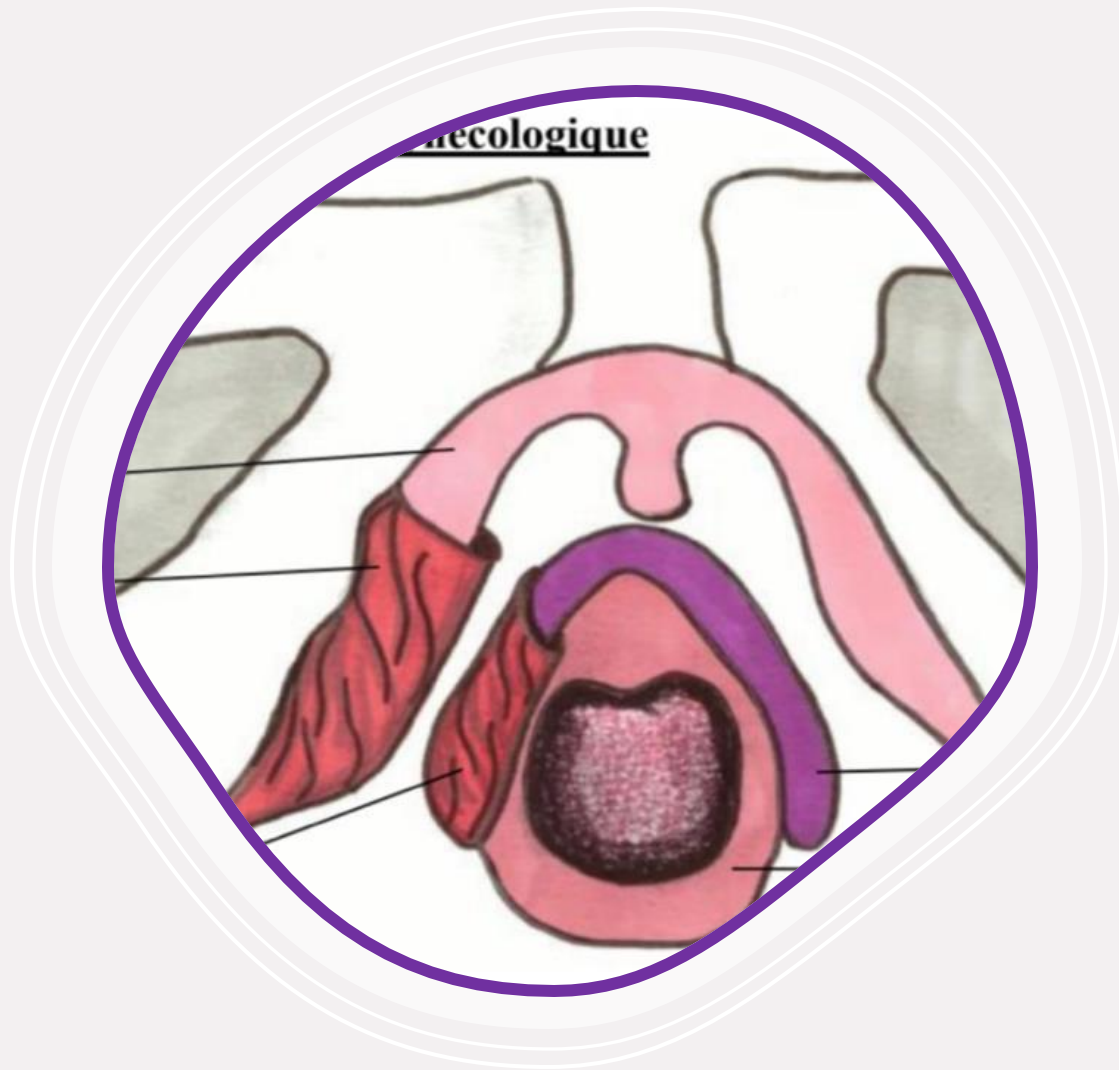
# BULBES VESTIBULAIRES

Schéma 5: Corps érectiles du clitoris en position gynécologique



- Entoure **entrée vagin** + verge pdt pénétration (intumescence le permet)
- = **corps spongieux AGM**
- Inf : **glandes vestibulaires majeures de Bartholin (cyprine)**

# MUSCLES



**Muscle constricteur de la vulve**  
(≠ cornet)

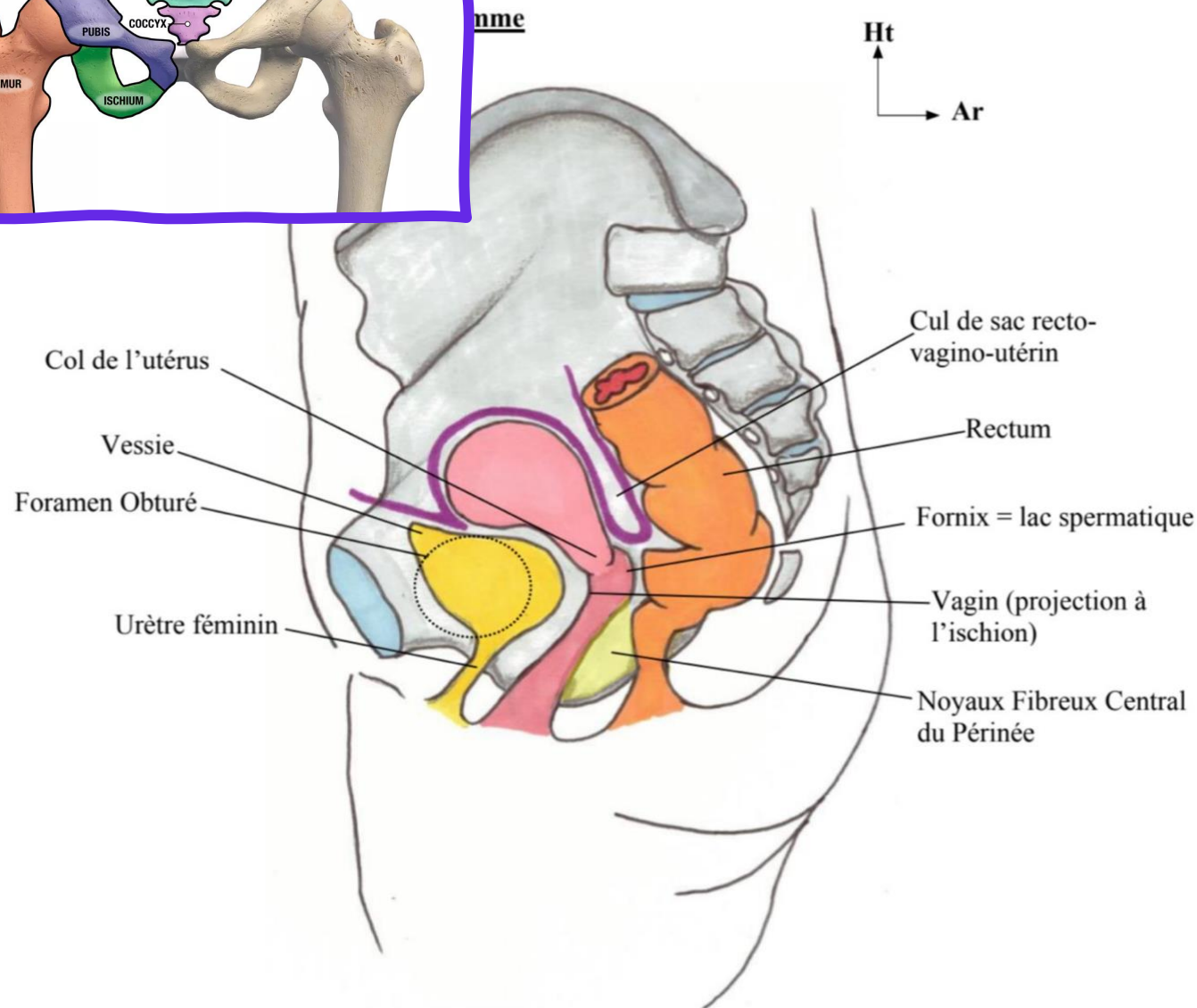
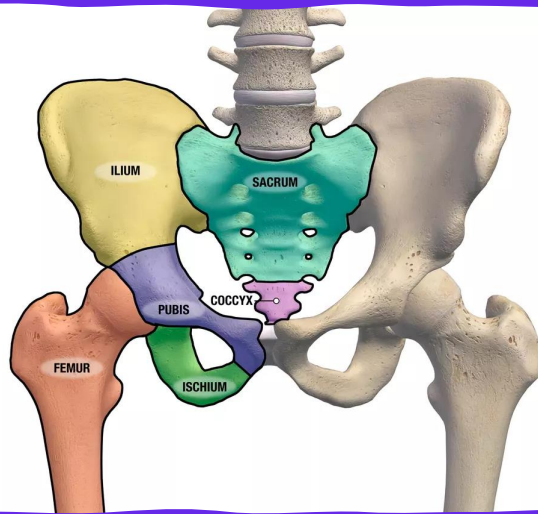
→ disparaît w/ accouchements

**Muscles en cornet (pairs + symétriques)**

→ Muscles **ischio-caverneux**  
(clitoris)

→ Muscles **bulbo-spongieux** (bulbes vest)

# OGI : VAGIN



**Vagin → ischion**

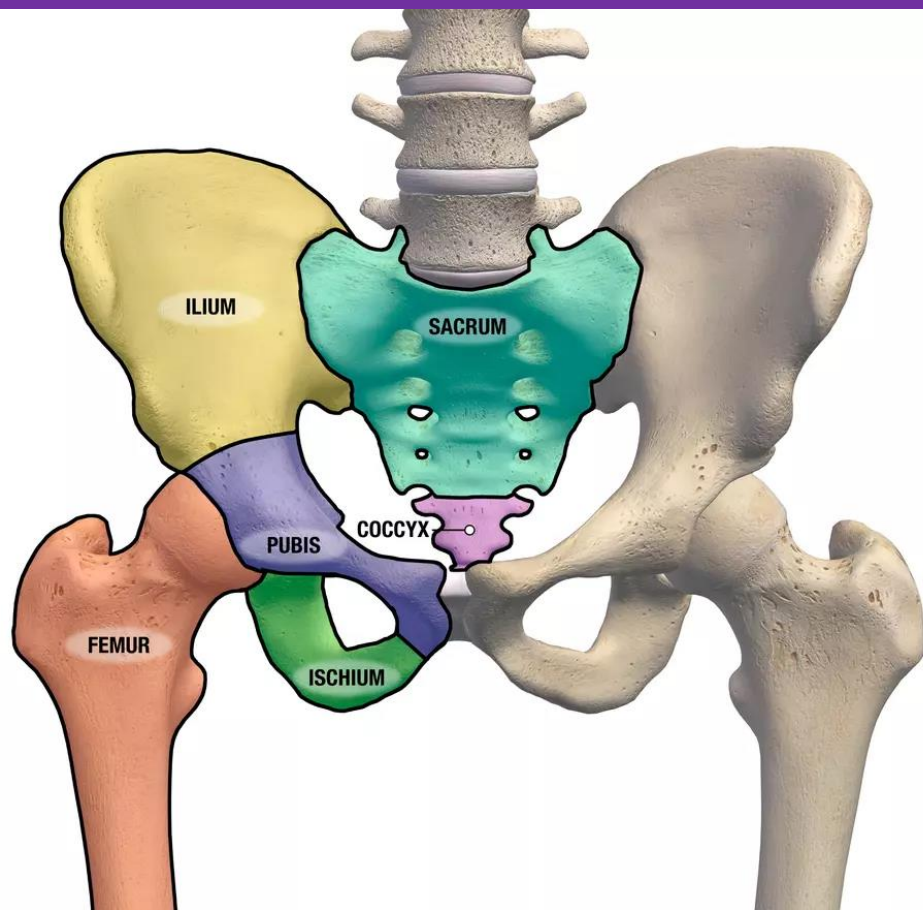
**60° avec l'horizontale**

Concave en arrière

**vessie → foramen obturé**

Copulation

# OGI VAGIN



« étui pénien » D:

Examen clinique : **spéculum** (valve)

Musculo-membraneux (extensible :  
pénétration)

Longueur : 8cm

2 faces + **fornix** (voûte vaginale)

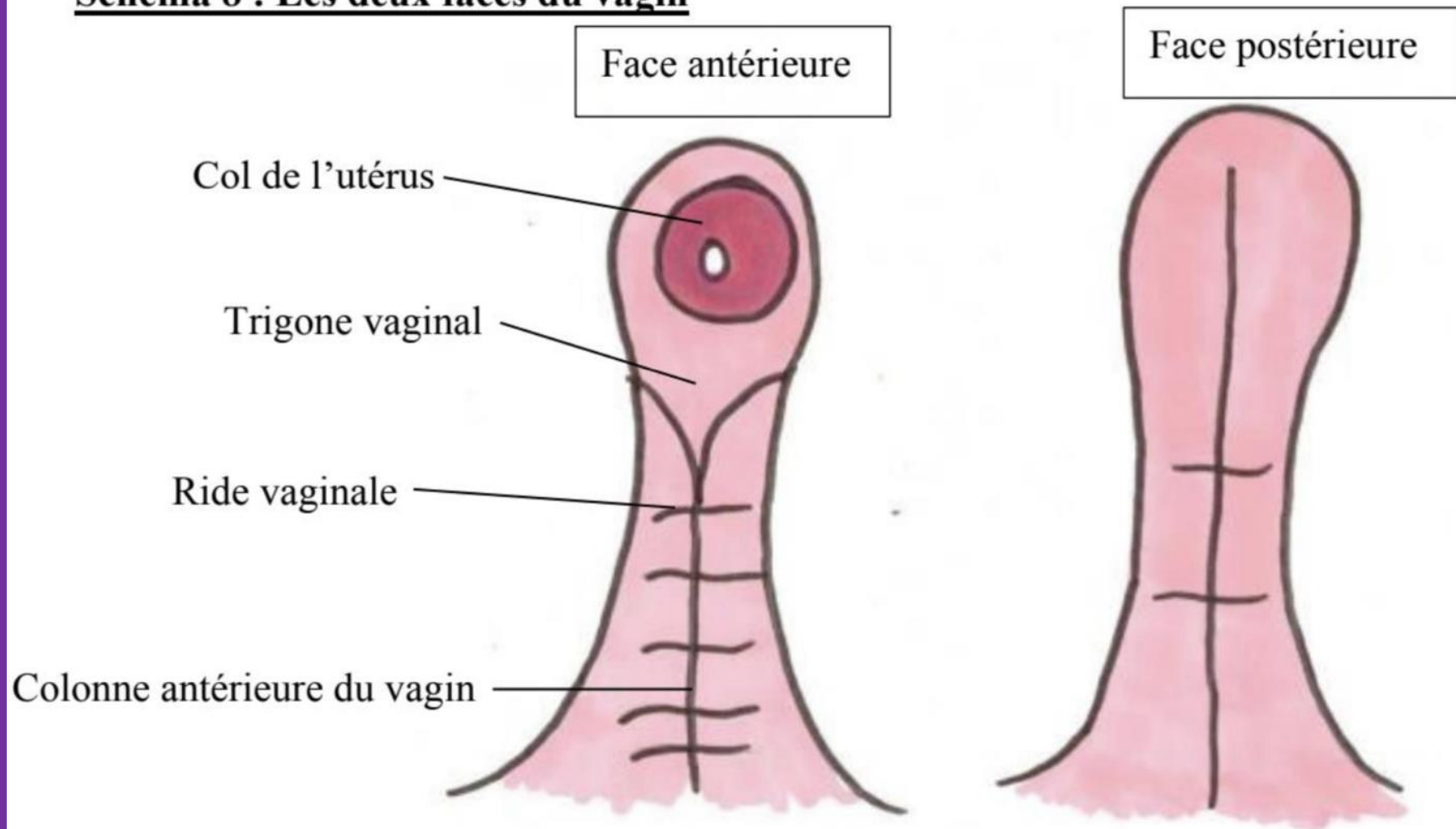
**Fornix** → col de l'utérus

→ lac spermatique

# PAROI DU VAGIN

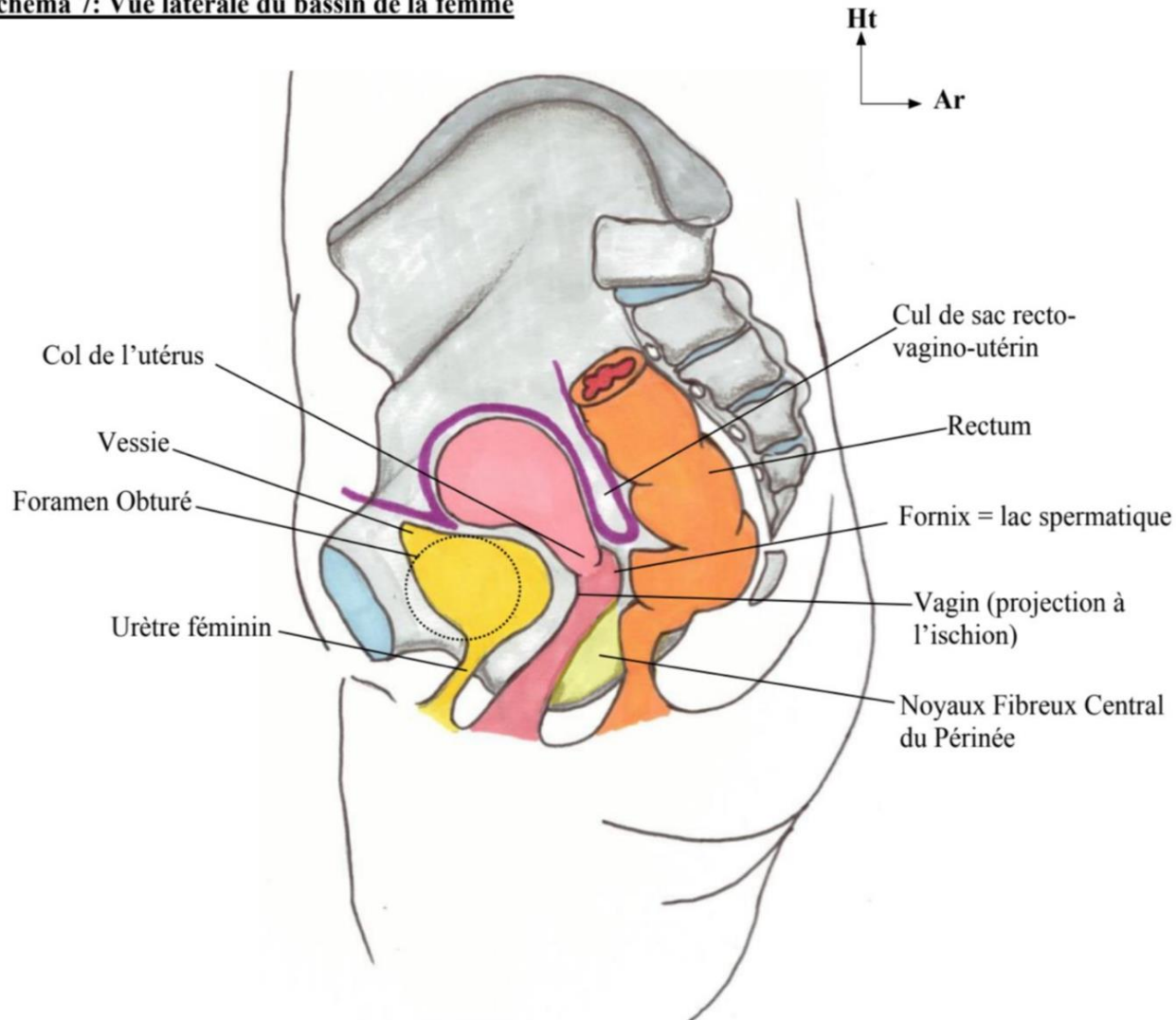
Spéculum  
Palais de  
chien

**Schéma 8 : Les deux faces du vagin**



# UTÉRUS

Schéma 7: Vue latérale du bassin de la femme

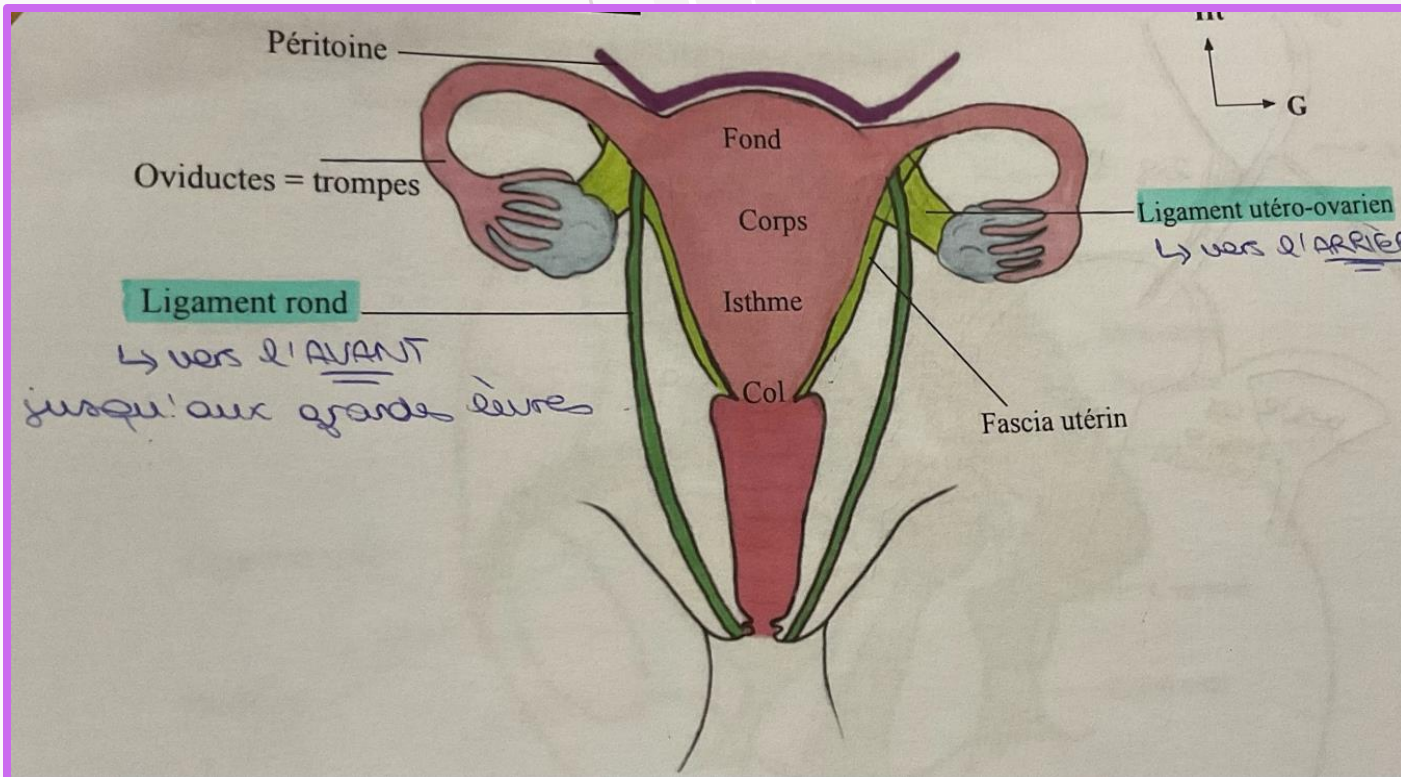


## Gestation

**ANTÉVERSÉ +  
ANTÉFLÉCHI**

Musculaire (contractions  
accouchements)

# UTÉRUS



## Tronc de cône aplati

Fond = base du tronc de cône

Isthme = partie rétrécie

Col = perforée orifice

2 angles latéraux = **CORNES** de l'utérus → **oviductes**

## Ligament utéro-ovarien

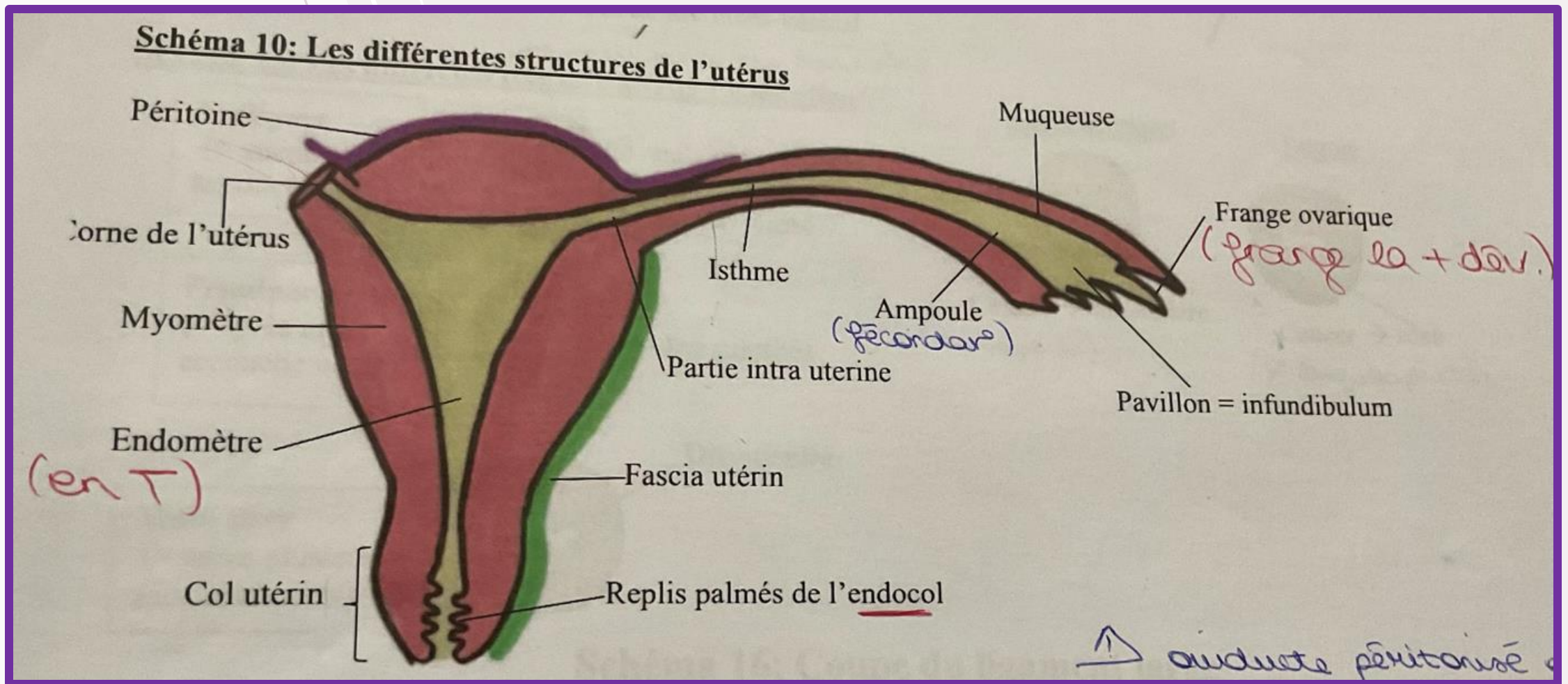
## Ligament Rond

Toucher vaginal (≠ vierge) : accès à l'utérus via le col

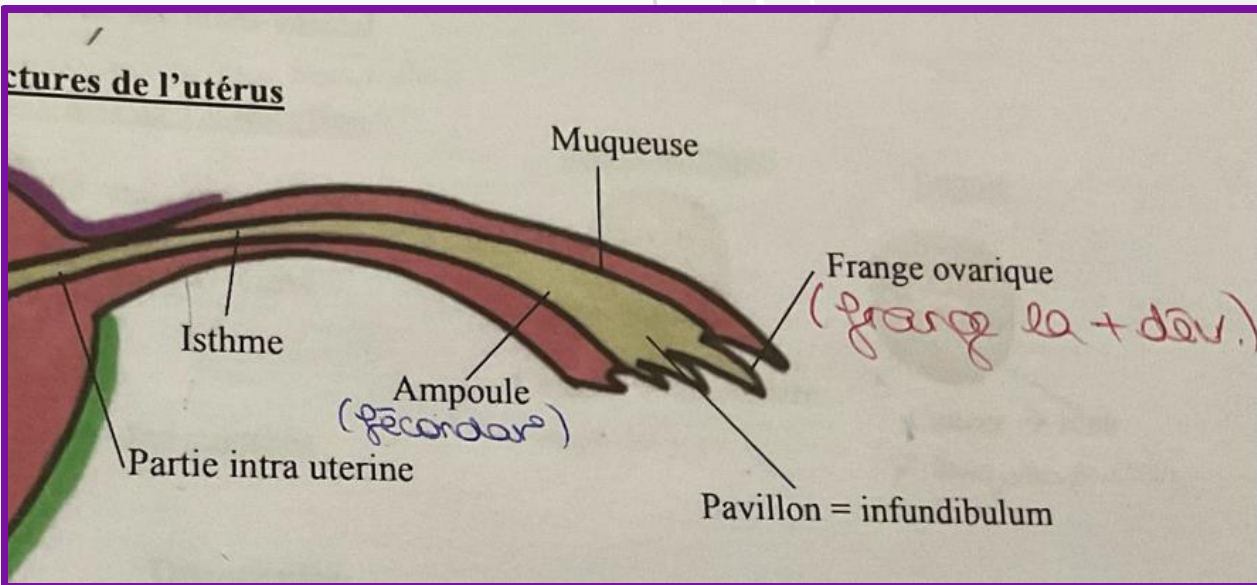
Toucher rectal : utérus + fornix vagin

# TUNIQUES UTÉRUS

**Schéma 10: Les différentes structures de l'utérus**



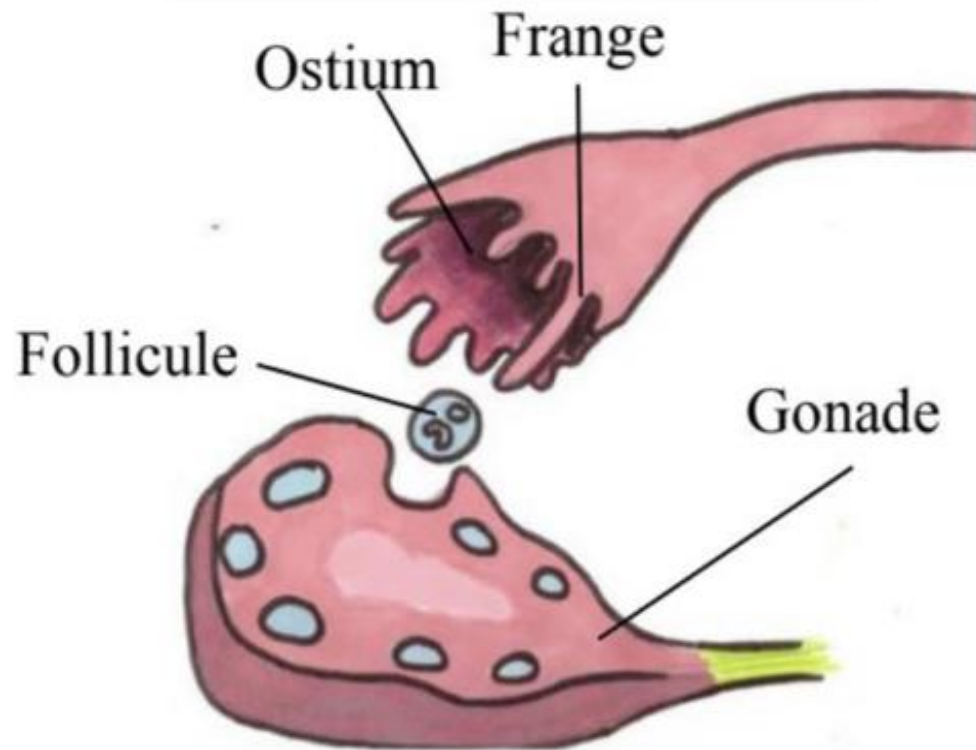
# OVIDUCTES



- Spermatozoïde : rejoindre ovaire
- Œuf fécondé : rejoindre cavité utérine
- 3 tuniques : **muqueuse (interne) / musculieuse (moyenne) / séreuse (externe)**
- Portion intra-utérine (courte)
- Isthme rétrécie
- **Ampoule = LIEU FÉCONDATION**
- Infundibulum/Pavillon = **s'ouvre dans la cavité péritonéale + franges**

# INFUNDIBULUM

**Schéma 13: Infundibulum**



**Frange ovarique** (couvre ovaire)

Ostium visible

→ **Toute la partie externe péritonisée**  
++

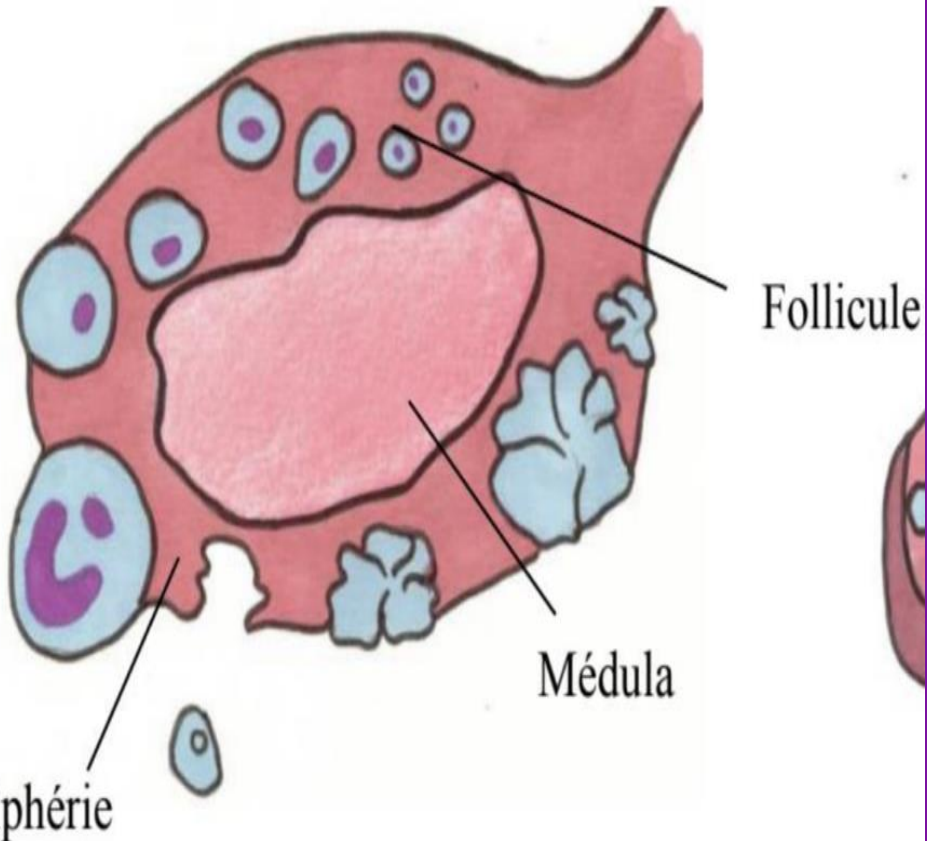
→ follicule (ovaire) → pavillon →  
ampoule → fécondation

→ **GEU : hémorragies +++ (urgence)**

# OVAIRES

Schéma 12: Organisation d'un ovaire

Sch



**NON PÉRITONISÉES +++**

Amande

**Exocrine+Endocrine**

Rattaché à :

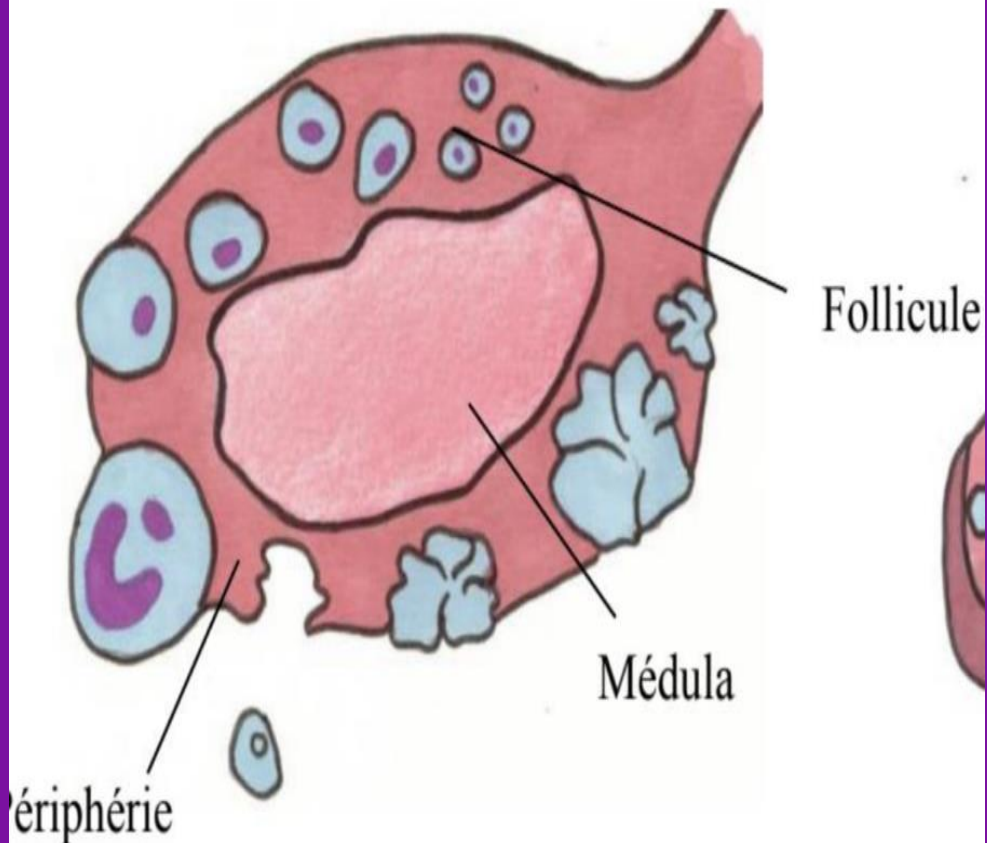
→ **MÉSOVARIUM** (pli péritoine)

→ **LIGAMENT UTÉRO-OVARIEN**

# OVAIRES

Schéma 12: Organisation d'un ovaire

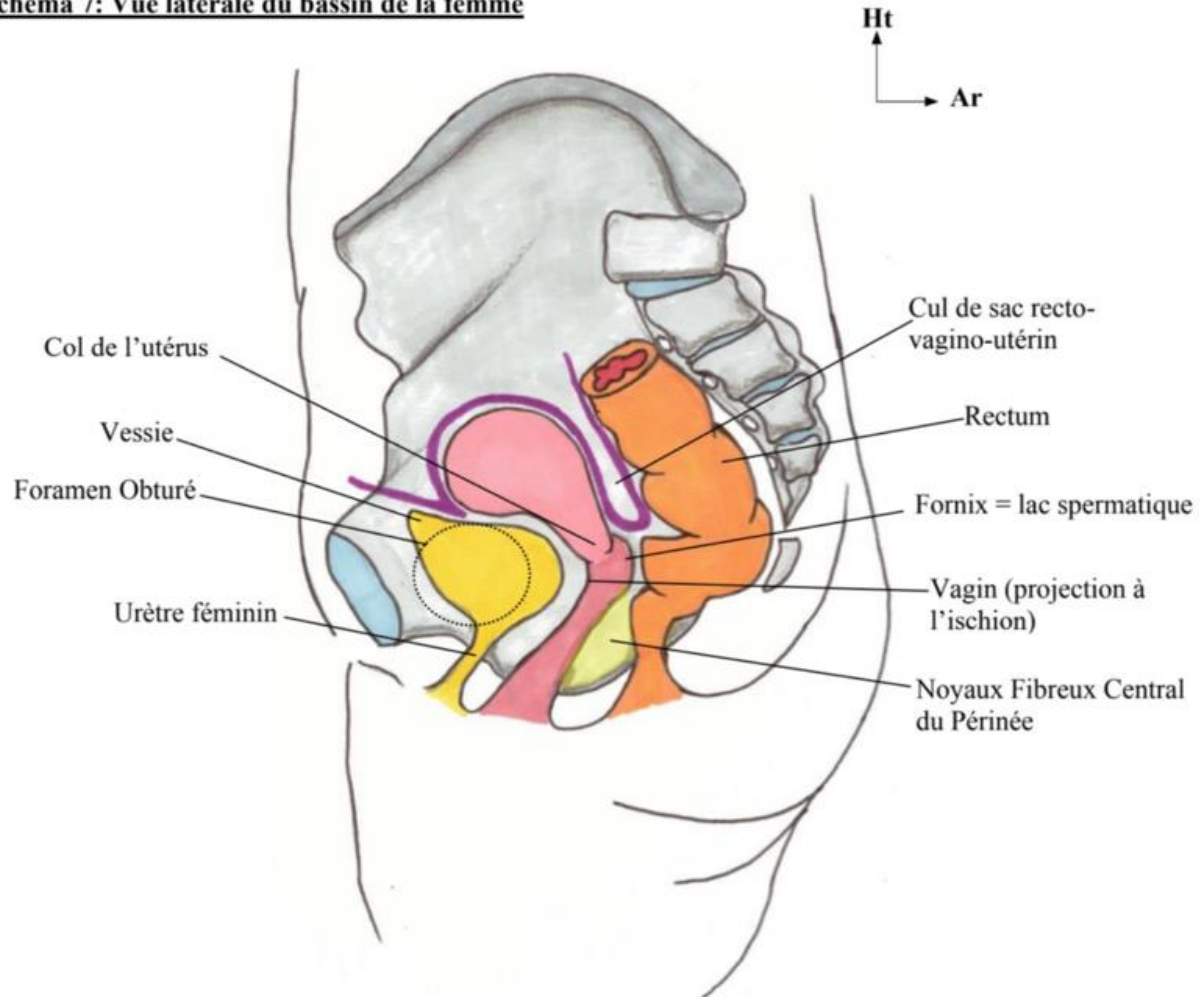
Sci



- **CORTICALE** : MÈRE (reproduction)
- **Follicules** (différents stades)
- Exocrine : **ovocytes**
- Endocrine : **corps jaune (progestérone)**
  
- **MÉDULLA** : FEMME (hormone féminine)
- Endocrine : **oestrogène**

# EXAMEN GYNÉCO

Schéma 7: Vue latérale du bassin de la femme

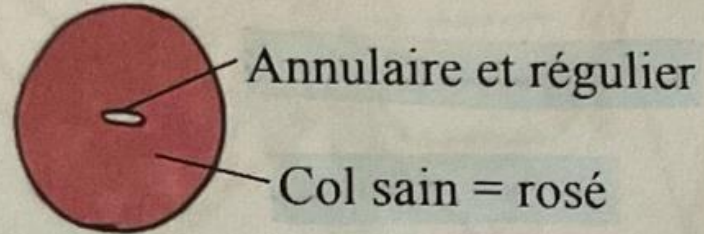


- **Toucher vaginal (déflorée)**
- 2 doigts dans le vagin
- ➔ **col de l'utérus**
  
- **Toucher rectal**
- ➔ **Cul-de-sac recto-vagino-utérin (Douglas)**
- Point le + déclive du péritoine
- **Cri de Douglas** : inflammation CDS = douleur palpation

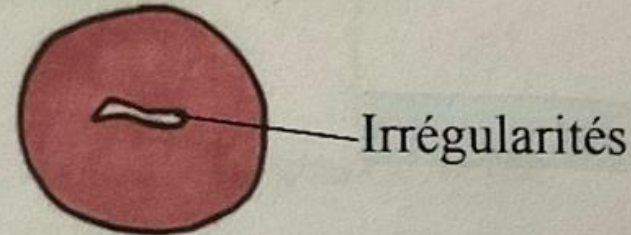
# EXAMEN SPÉCULUM

**Schéma 15: Les différents cols de l'utérus + coloration**

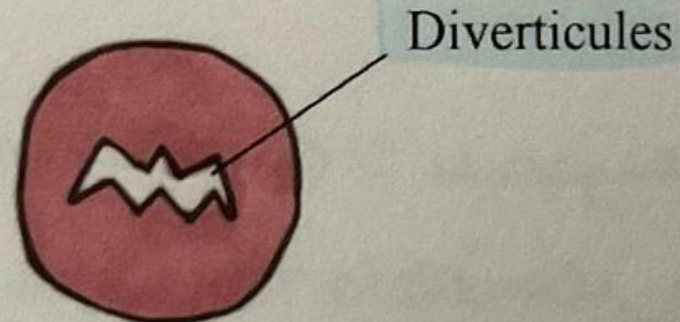
**Nullipare**  
(= aucun accouchement)



**Primipare**  
(= après un accouchement)



**Multi pare**  
(= après plusieurs accouchements)



Museau de tanche

# COLORATION COL UTÉRIN

Coloration à l'**acide acétique**

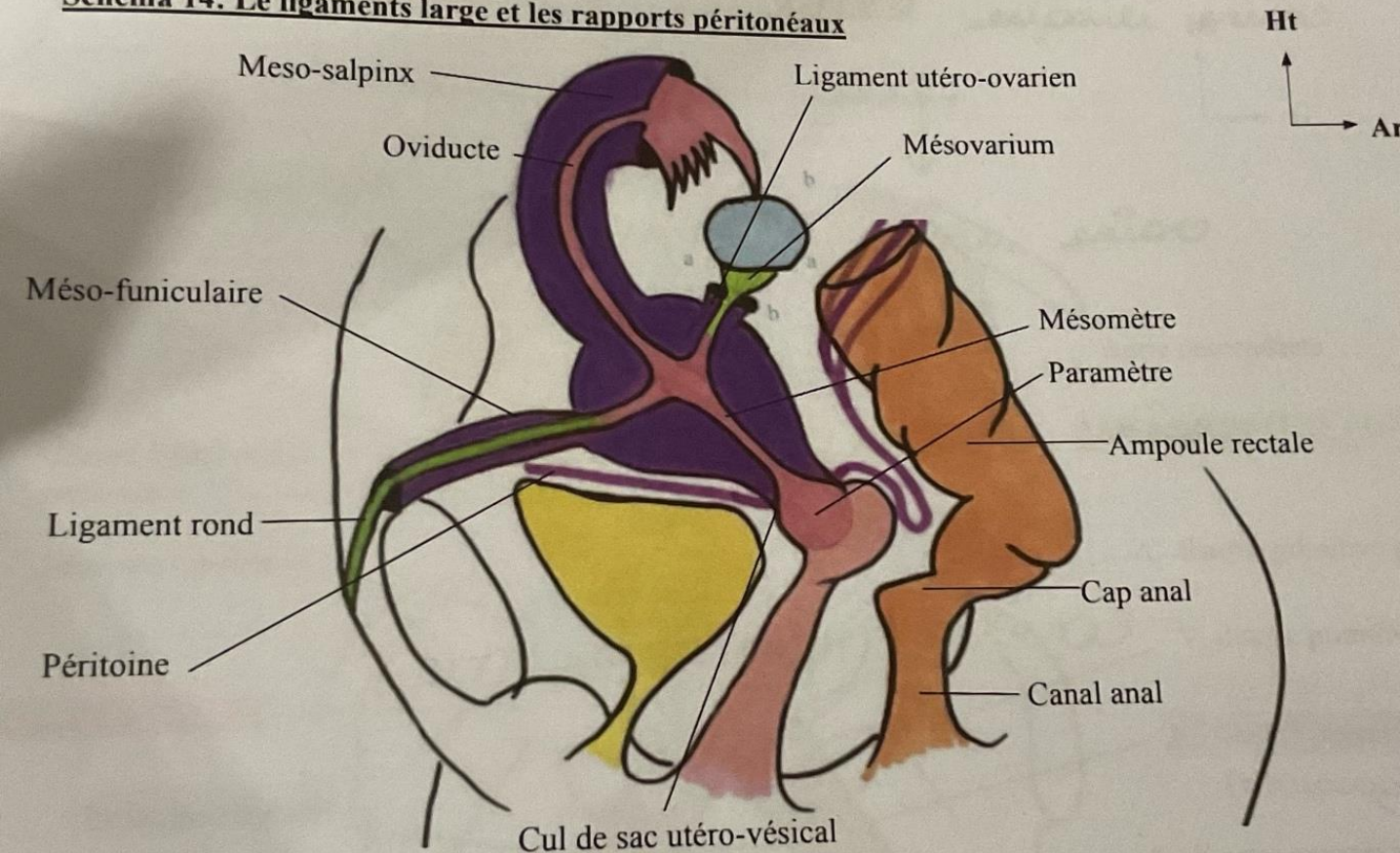
Coloration au **Lugol**

**Biopsie** dans les zones de couleur cancéreuses

	<b>ACIDE ACÉTIQUE</b>	<b>LUGOL</b>
<b>COL SAIN</b>	Rosé	Acajou (lugulophile)
<b>COL CANCÉREUX</b>	Blanc (acidophile)	Rosé

# RAPPORTS PÉRITONÉAUX

Schéma 14: Le ligaments large et les rapports péritonéaux



Issus des cornes de l'utérus :

→ **Ligament rond** (en avant)

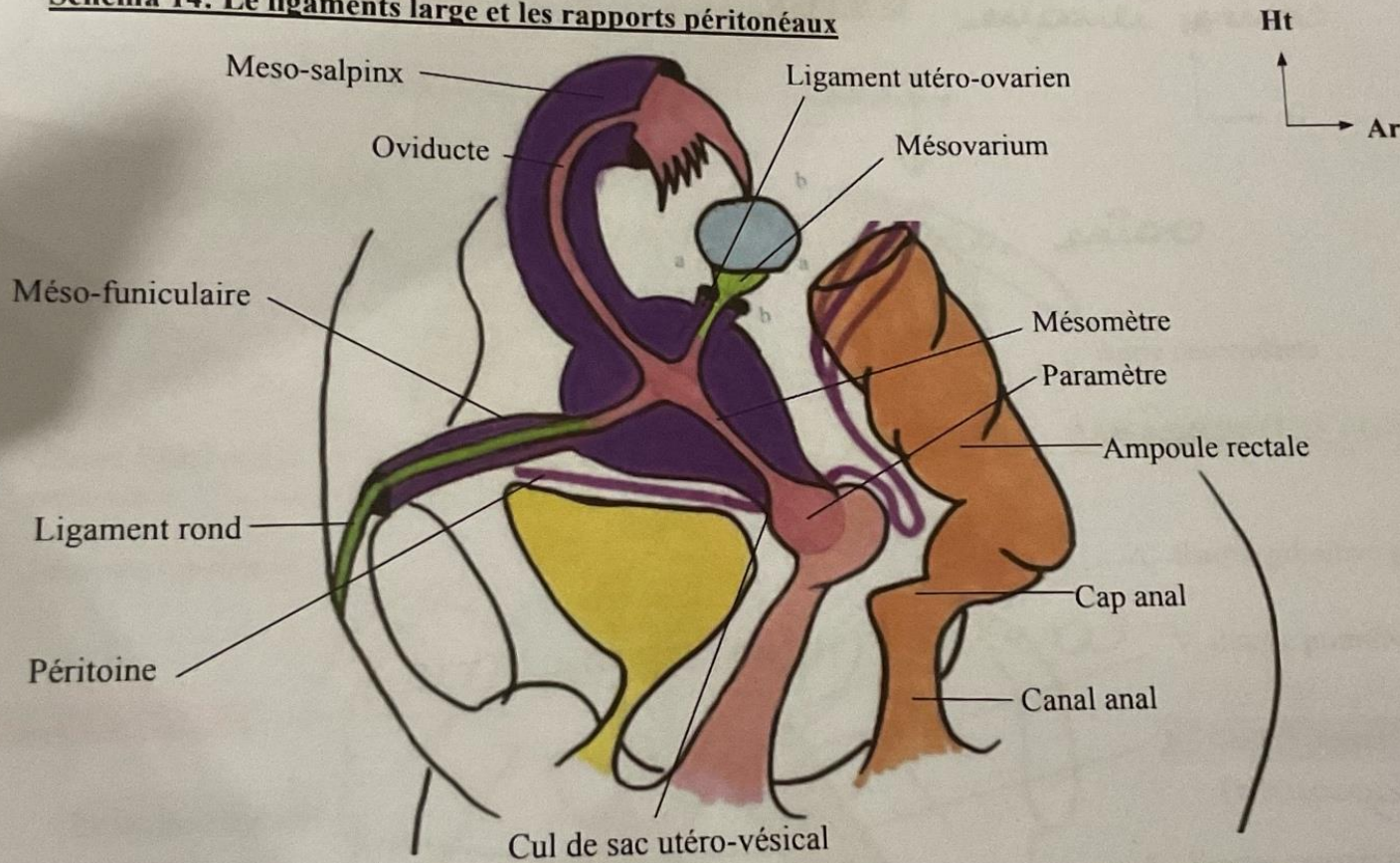
→ **Oviducte** (en haut)

→ **Ligament utéro-ovarien**  
(arrière)

→ Péritoine : **sup vessie → CDS utérovésical → corps utérus (≠latéral) → CDS recto-utéro-vaginal de Douglas**

# LIGAMENT LARGE

Schéma 14: Le ligaments large et les rapports péritonéaux



**Péritoine** posé comme un linge sur étendage sur l'utérus → formation de plis = **lignes de réflexion** = **LIGAMENT LARGE**

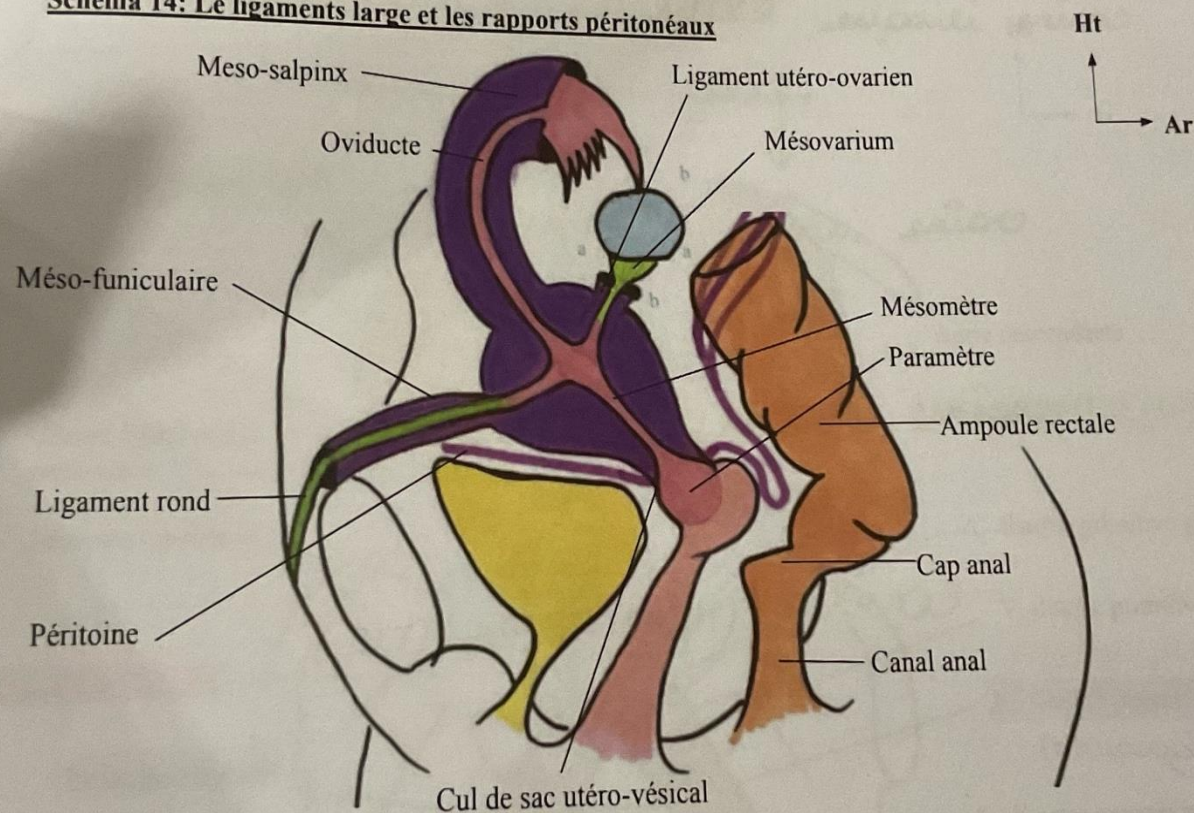
→ **PARAMÈTRE**

→ **MÉSOMÈTRE**

→ **ZONE DES AILERONS**

# AILERONS LIG LARGE

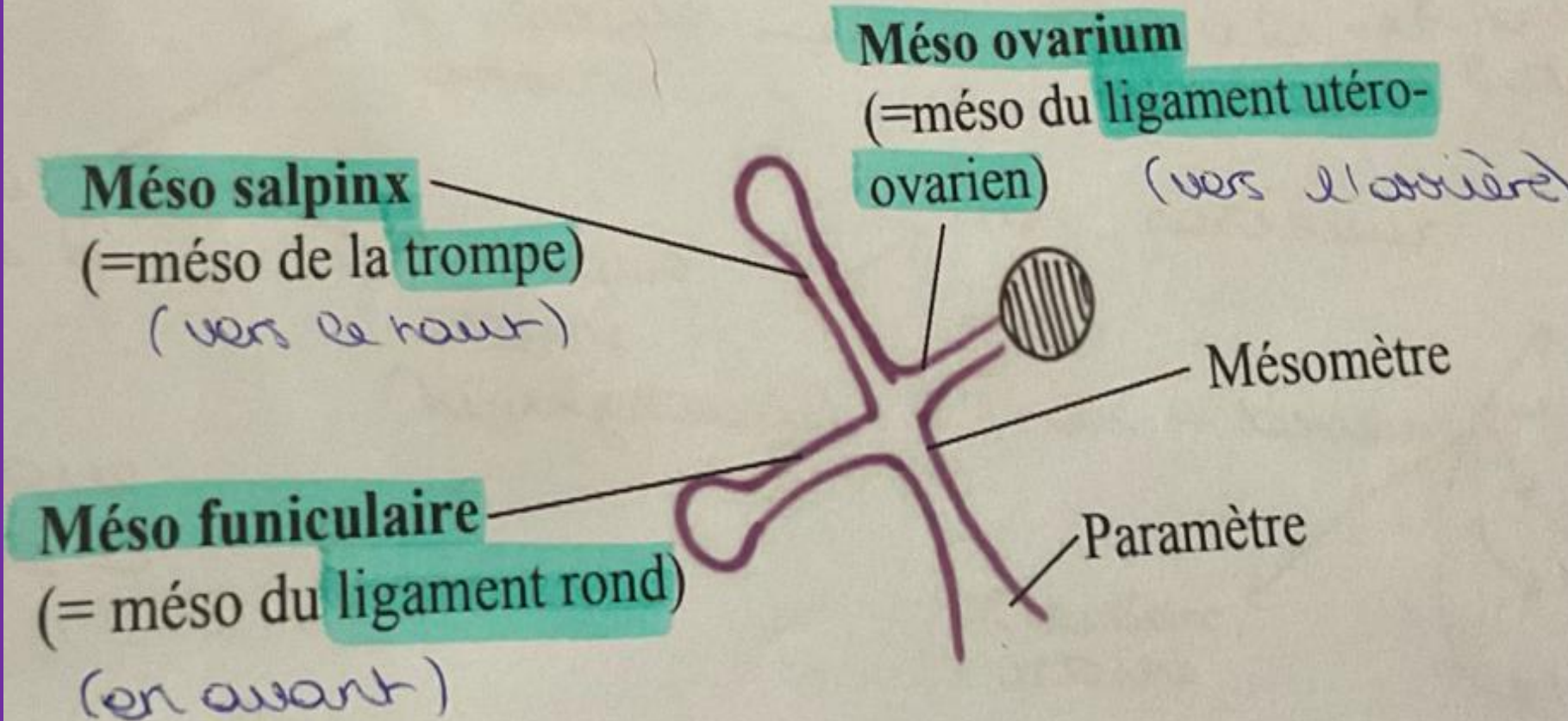
Schéma 14: Le ligaments large et les rapports péritonéaux



- **MÉSO-FUNICULAIRE** : aileron **antérieur** → ligne de réflexion autour du **ligament rond**
- **MÉSOALPINX** : aileron **supérieur** → ligne de réflexion autour de **l'oviducte**
- **MÉSOVARIUM** : aileron **postérieur** → ligne de réflexion autour du **lig utéro-ovarien**

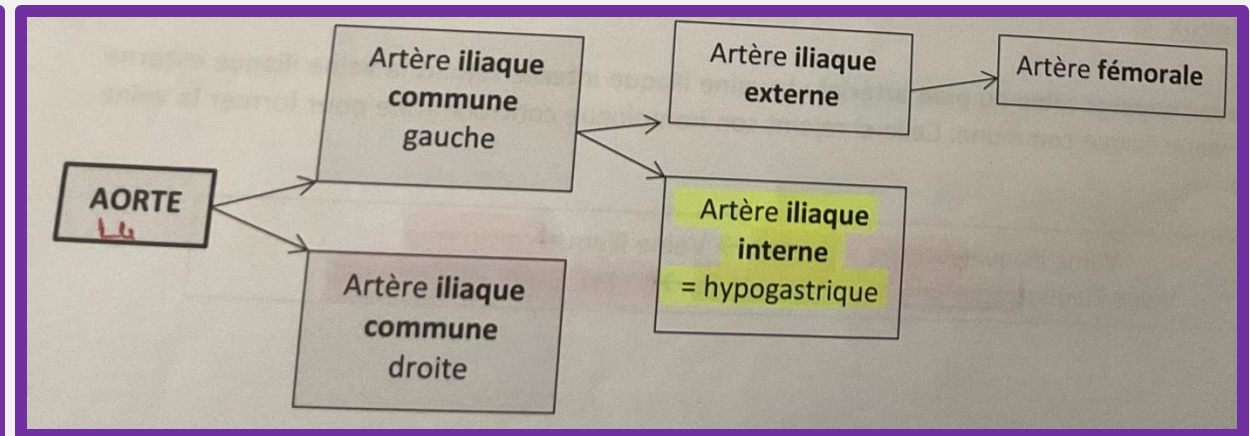
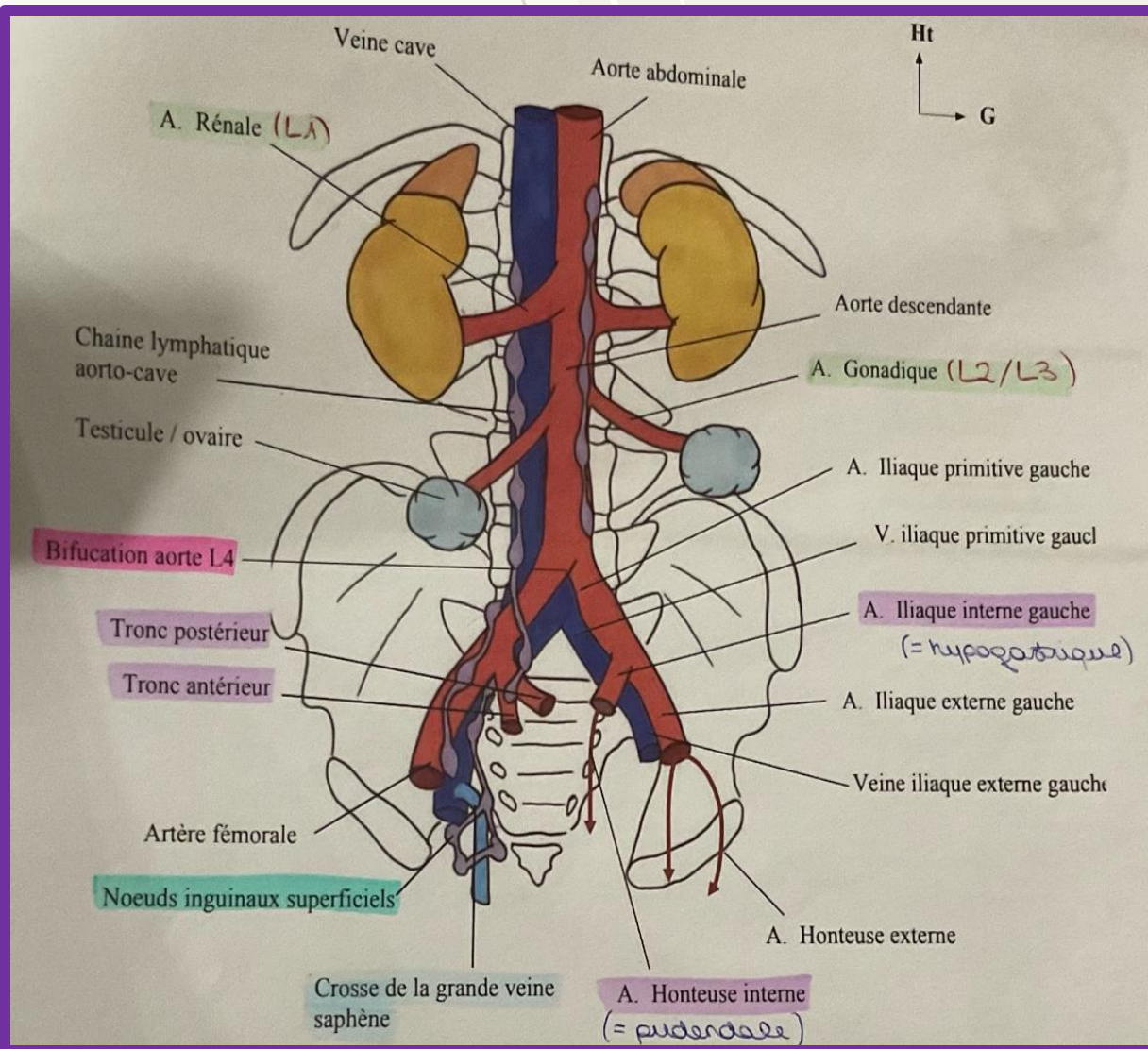
# LIGAMENT LARGE

Schéma 16: Coupe du ligament large



**OVAIRE NON  
PÉRITONISÉ à  
l'inverse des  
ailerons**

# VASCULARISATION AGF



Artères rénales (L1)

Artères gonadiques (L2/L3) → testicules/ovaires

AII → Tronc postérieur + Tronc **antérieur**

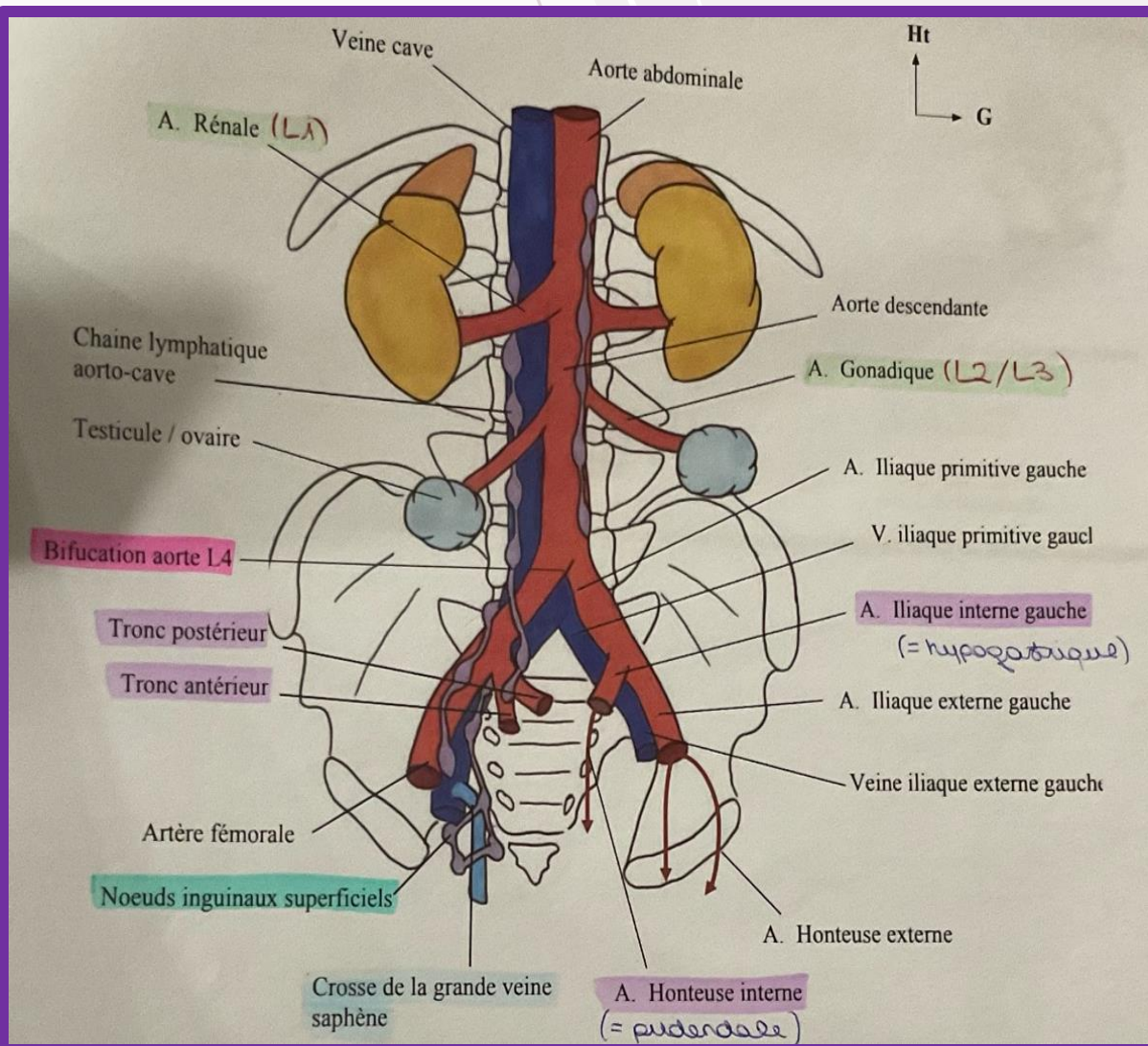
(**VOUUV**)

Tronc antérieur → Artères **v**ésicale / **o**bturatrice / **o**mbilicale / **u**térine / **v**aginale + Artère honteuse interne (clitoris/corps caverneux)

Pudendum : A. Honteuse interne + A. Honteuse externe (via A. Fémorale)

**Thrombose** A. Honteuse interne homme = **impuissance**

# VASCULARISATION AGF



Axe veineux (=axe artériel)

**VIext + VIint → VICommune x2 → VCI**

Drainage lymphatique (++)cancer)

→ Périnée : **nœuds inguinaux**

**superficiels** en 4 cadrants (crosse VGS)

→ Vaisseaux iliaques : **CLI ext + int →**

**CLI primitives → CL abdomino-aorto-caves → CONDUIT THORACIQUE (T12)**