

# Epiblaste Secondaire

Embryologie



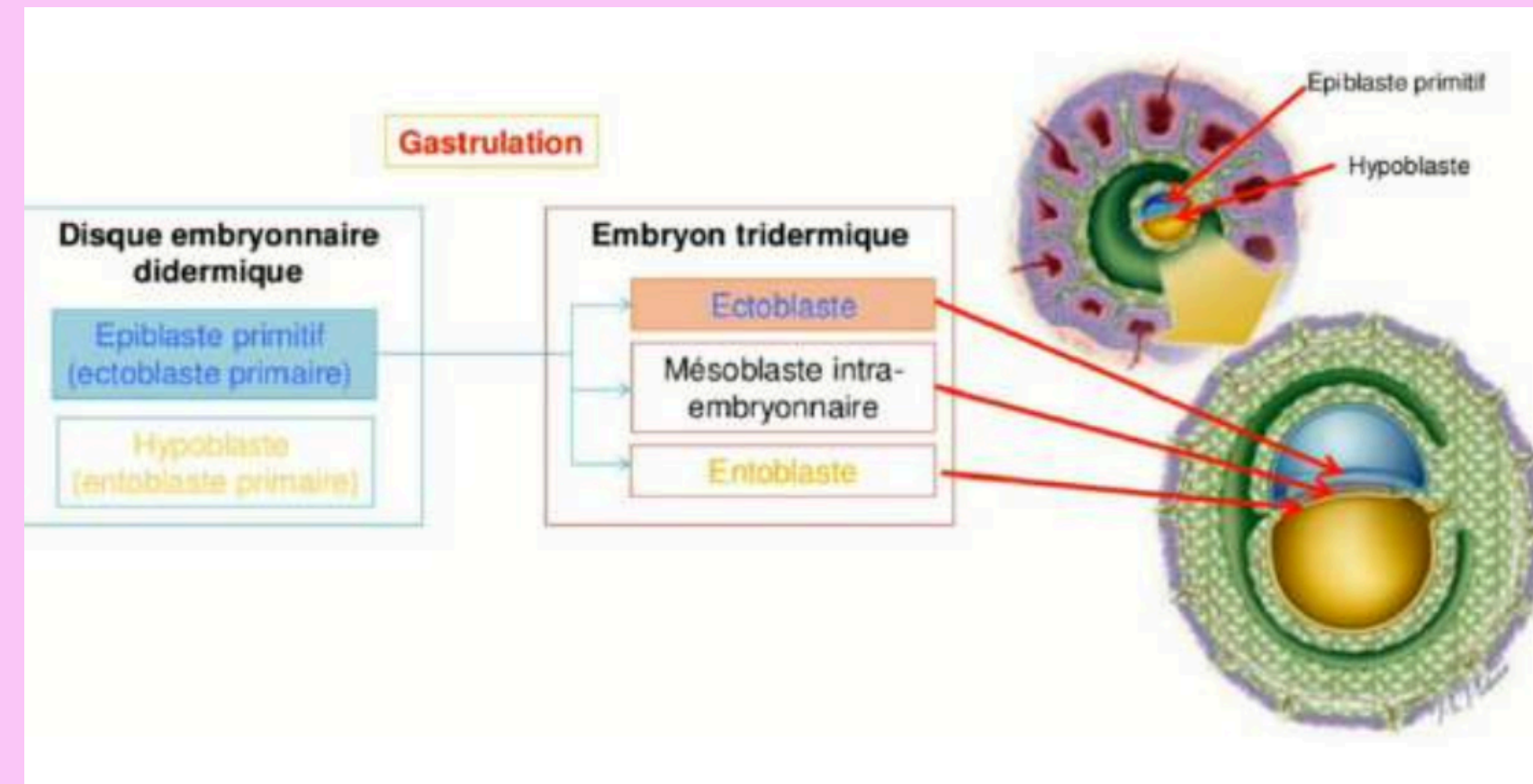
# Introduction

L'épiblaste primitif provient du DED avec l'hypoblaste qui s'est mis en place dès la fin de la 2ème semaine de développement

Pendant la gastrulation (S3) le Disque Embryonnaire Didermique se transforme en embryon tridermique=

- Ectoblaste= neurectoblaste+épiblaste 2
- Mésoblaste
- Entoblaste

- Epiblaste 1= -Neurectoblaste ->Systeme Nerveux
- Epiblaste 2->Epiderme+Placodes(précurseurs des ODS)

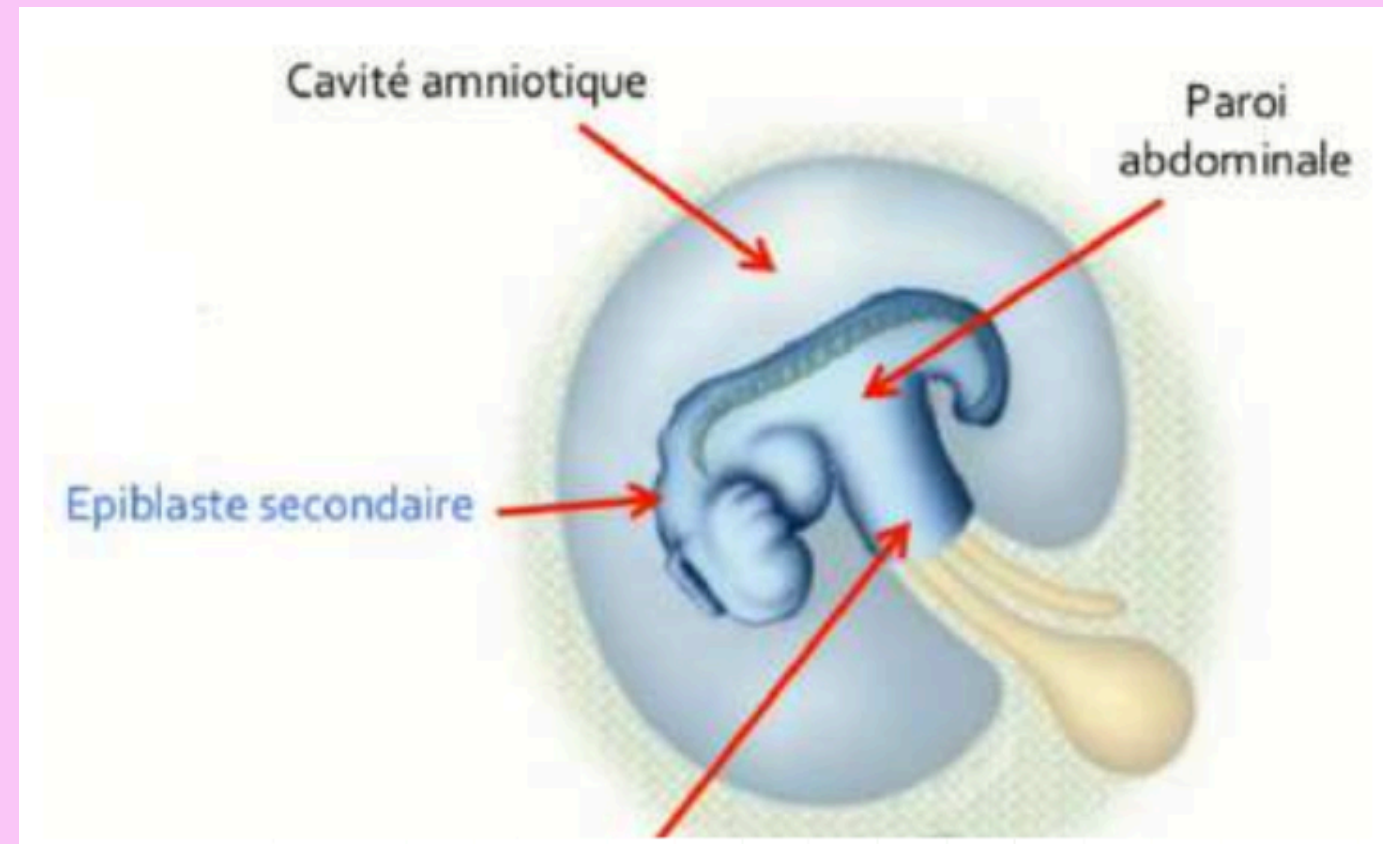


# Le devenir de l'épiblaste 2

- Epiderme et Phanères
- Epithéliums sensoriels et du cristallin
- Epithelium buccal et anal
- Adénohypophyse (ante hypophyse)
- Adamantoblastes (améloblaste)

# Epiderme et Phanères

Pendant la délimitation, l'augmentation du volume de la cavité amniotique permet un rapprochement des bords latéraux de l'embryon sur la face ventrale. L'Épiblaste secondaire va donc **recouvrir la surface externe de l'embryon** et se souder sur la ligne médiane **SAUF au niveau du cordon ombilical** = Paroi Abdominale



L'embryon est entouré de l'épiblaste secondaire = futur **épiderme**. La délimitation permet également la mise en place du cordon ombilical.

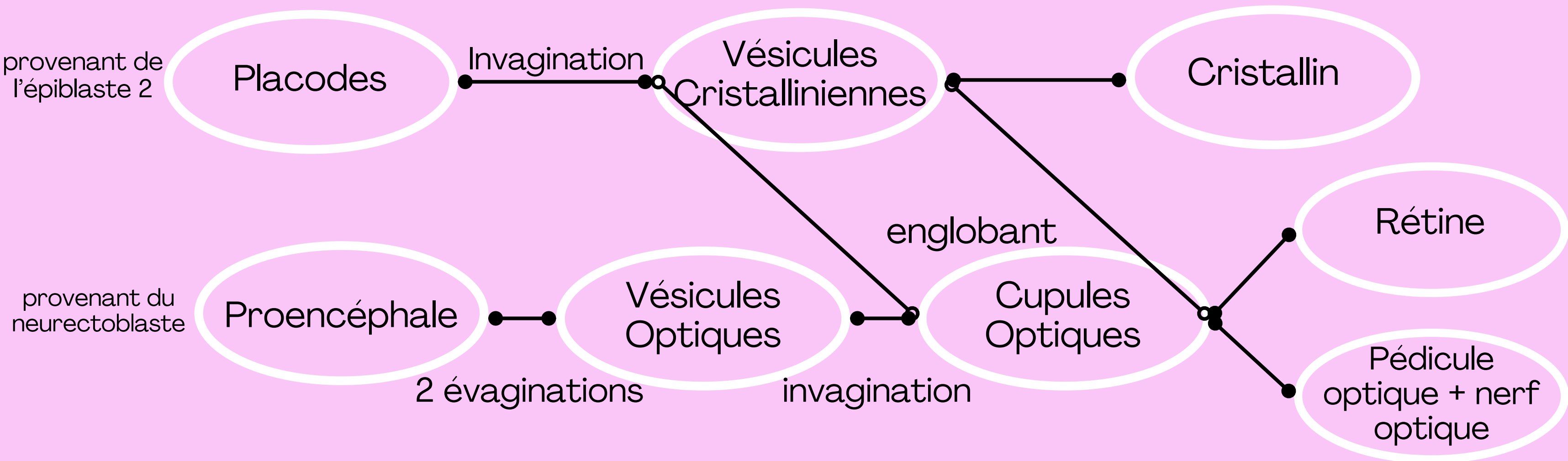
Fin de la 4<sup>ème</sup>SD = la paroi abdominale est formée. La surface de l'embryon est recouverte d'épiB secondaire. Il en dérive des phanères =

- Cheveux
- Poils
- Ongles
- Glandes sudoripares
- Glandes sébacées
- Glandes mammaires

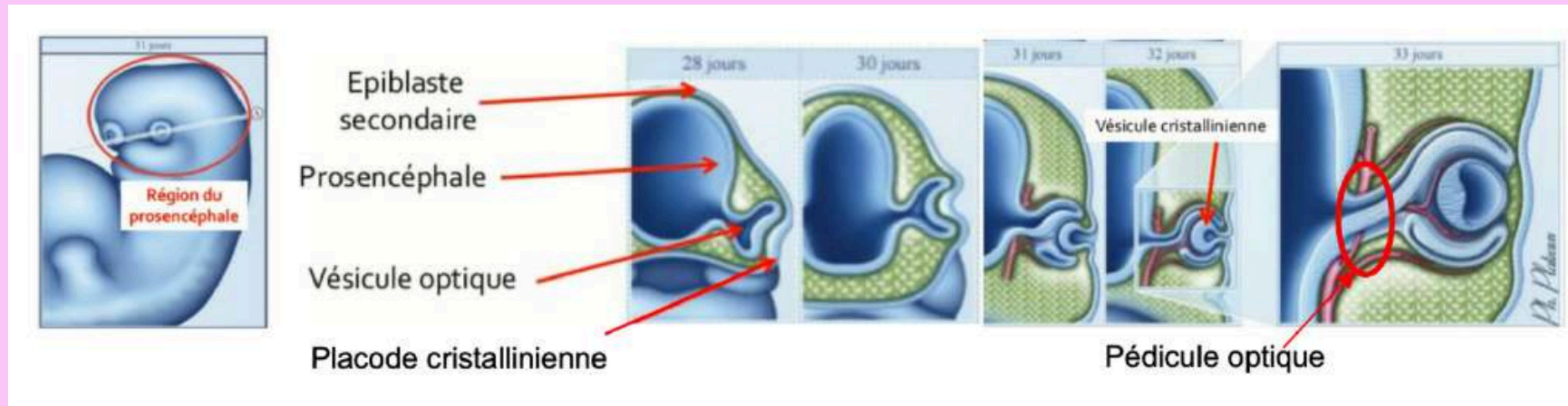
# Epithélium sensoriel et Cristallin

## 1) Placodes cristalliniennes

-De chaque côté du bourgeon naso-frontal  
-se formant à partir de l'épi2 dans le Proencéphale



# Schémas



## 2) Placodes Otiques

-De chaque coté de l'appareil branchial  
 -Dans la région du rhombencéphale  
 -Oreilles= appareil branchial+placodes otiques  
 -Appareil Branchial=Oreille externe et Moyenne  
 -Placodes= épithélium sensoriel de l'oreille interne

	Composition	Origine
<b>Oreille Externe</b>	<b>Pavillon</b> // <b>Conduit auditif externe</b>	<b>6 bourgeons auriculaires</b> + <b>1ère et 2ème paire d'arc branchiales</b> // <b>1er sillon ectoblastique</b>
<b>Oreille moyenne</b>	<b>Osselets</b> // <b>Caisse du tympan</b> // <b>Trompes auditives d'Eustache</b>	<b>1ère et 2ème paire d'arc branchiales</b> // <b>1ère poche entoblastique</b>
<b>Oreille Interne</b>	<b>Labyrinthe Membraneux</b>	<b>Vésicule Otique</b>



**Oreille externe**



**Oreille moyenne**

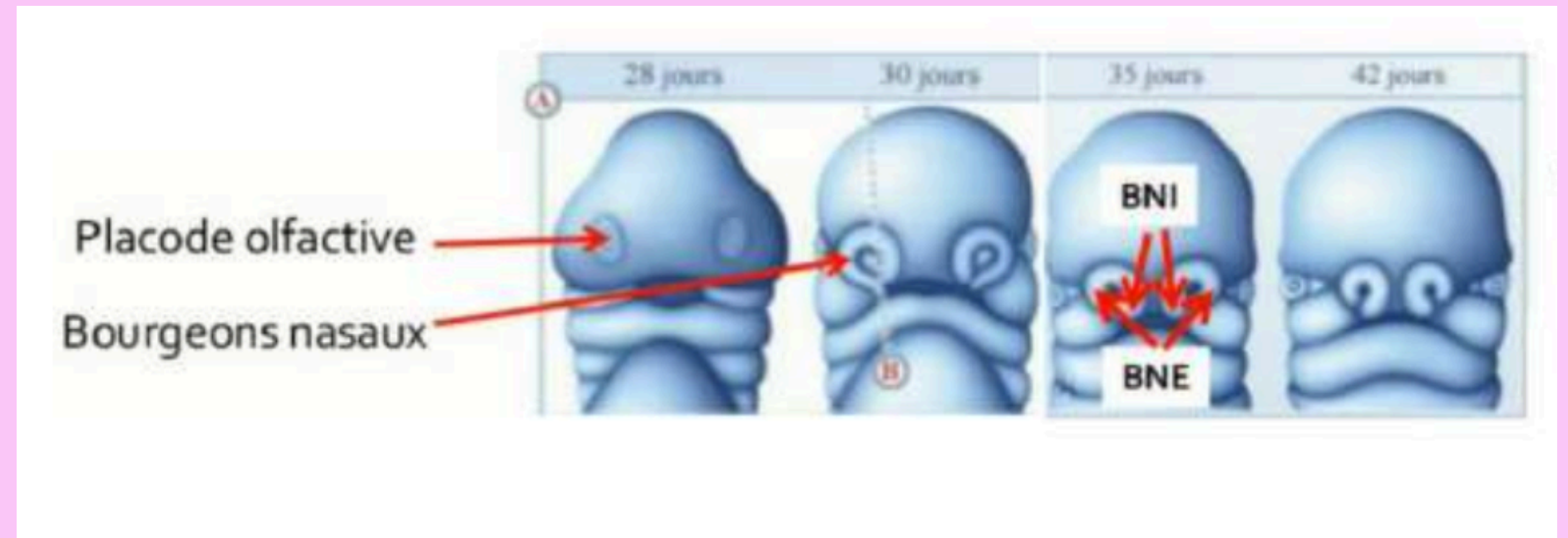


**Oreille interne**

### 3) Placodes Olfactives

- Partie Basse du bourgeon naso frontal
- se développant à partir de la 5ème semaine

Au moment du remodelage de la face les bg nasaux internes et externes s'individualisent = les placodes olfactives vont s'invaginer et s'enfoncer dans les gouttieres olfactives



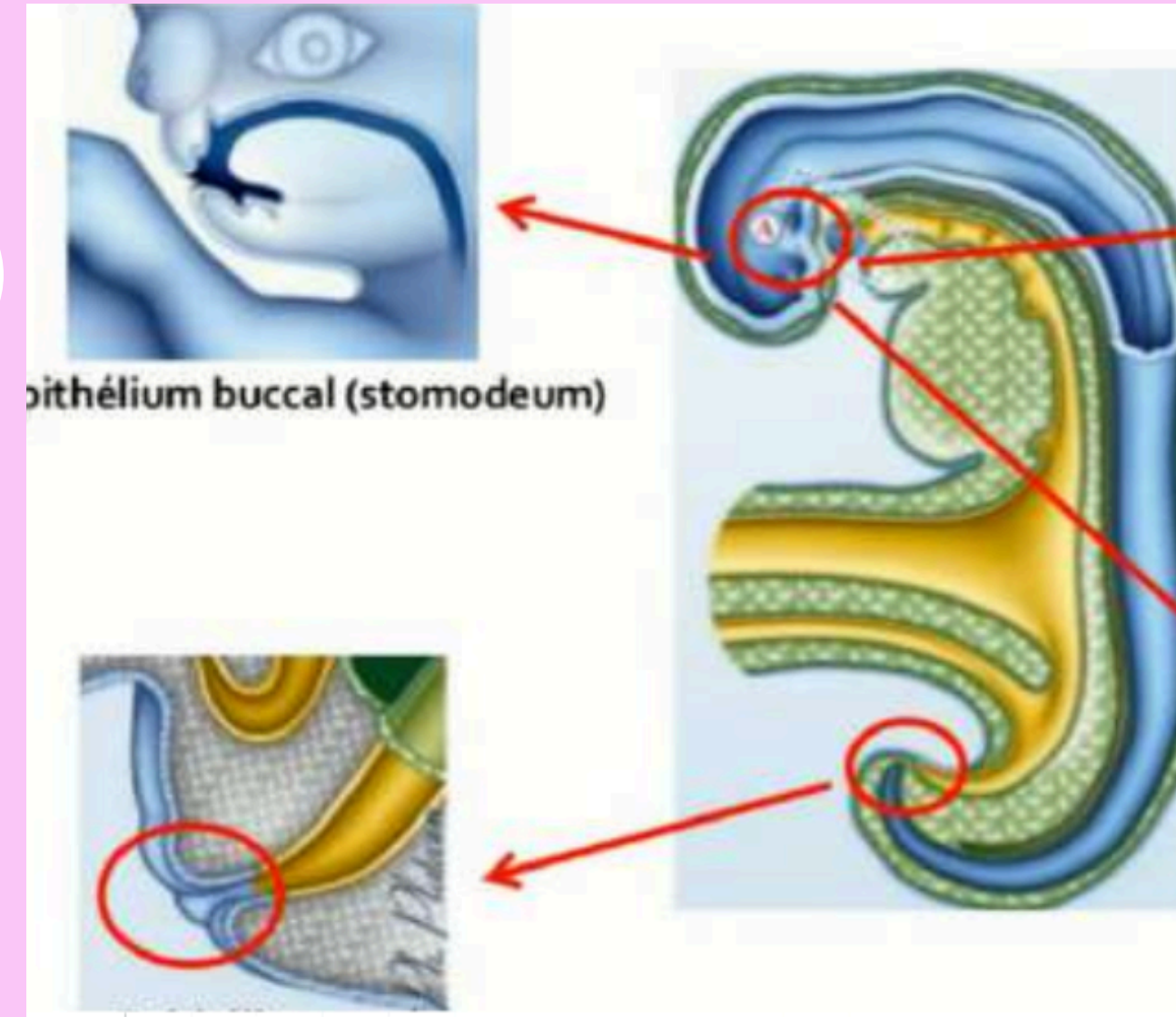
# Epithélium Buccal et Anal

Stomodeum=

Paroi interne des  
levres

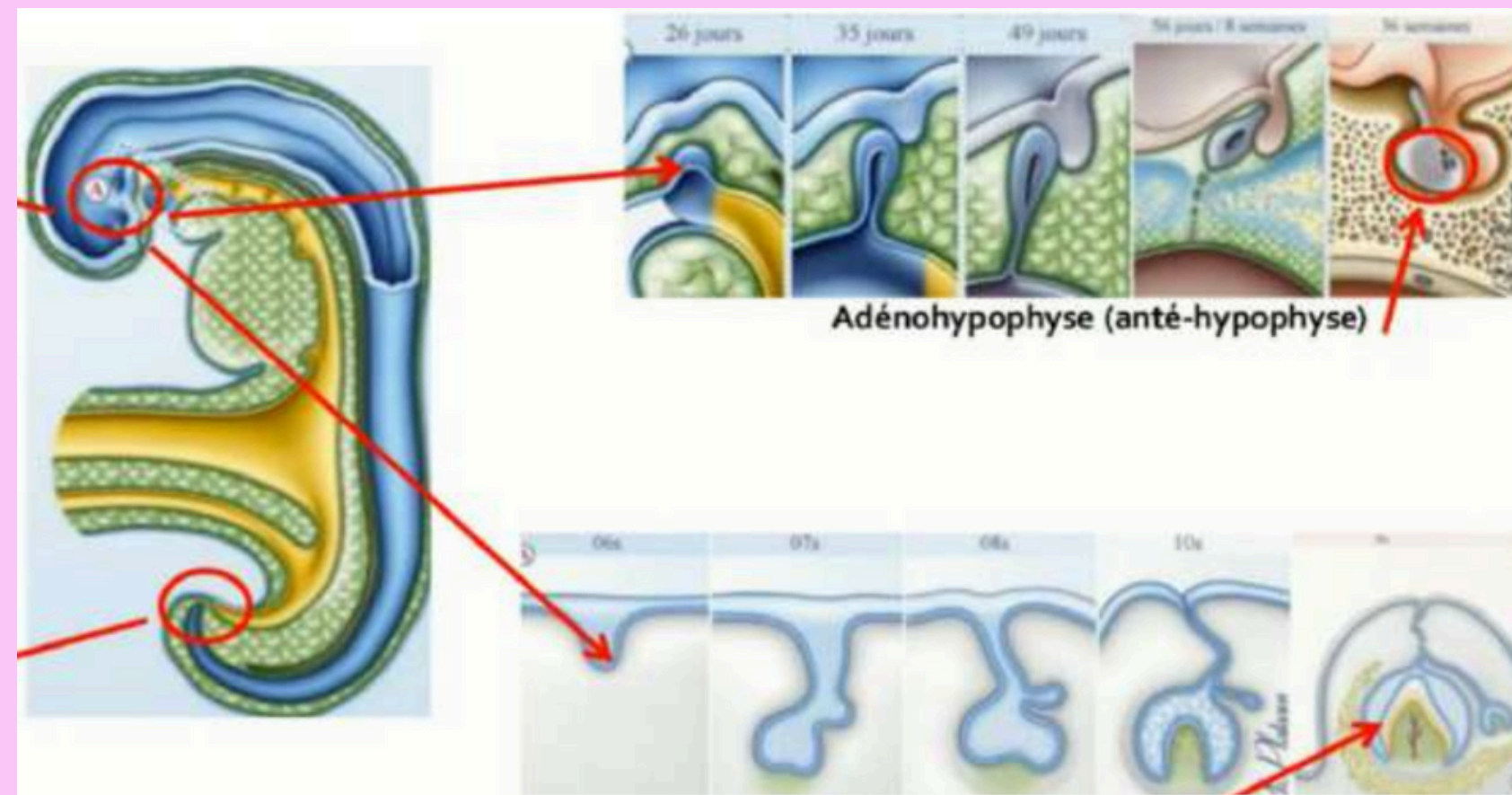
Paroi interne de  
la cavité buccale

Epithélium anal = mettant en communication l'intestin  
postérieur avec le milieu extérieur



## Adénohypophyse = antéhypophyse

épaississement du revêtement de l'épiblaste secondaire du plafond du stomodeum



## Adamantoblastes = améloblastes

cellules de l'émail provenant de l'épithélium dentaire issus de l'épiblaste secondaire

# Conclusion

L'épiblaste secondaire permet donc:

- le recouvrement de la surface du foetus
- le développement des placodes= mise en place des épithéliums sensoriels et du cristallin
- une partie du développement du tube digestif via l'épithélium buccal, anal, et des dents
- une partie du développement de l'hypophyse