

*Bienvenue dans cette incroyable matière....*

# **ANATOMIE TÊTE**

# **ET COU**

# PRESENTATION

**2 TUTRICES : Léna et Emilie**

**RÉPARTITION DES COURS :**

**Emilie**

- Anatomie générale de la tête
- Cavités et glandes
- Approfondissements présentiels

**Léna**

- Base du crâne
- Vertèbres cervicales
- Organes des sens



**Combien de QCM à l'examen :**

**L'année dernière : 8 QCMs**

**Donc cette année : 12 QCMs**

**Et la TTR alors ???**

**Bon cours à tous !!!**



Anatomie Tête et Coulommiers , Episode 1:

# Anatomie générale de la Tête

Le Tutorat est gratuit. Toute vente ou reproduction est interdite

# SOMMAIRE

I. Anatomie générale de la tête et du cou

II. Le squelette de la tête

III. Les fontanelles

IV. Introduction à la cavité orbitaire

# I. Anatomie générale de la tête et du cou

Le tête comprend 2 parties :

Le crâne = Neurocrâne

La face = Splanchnocrâne

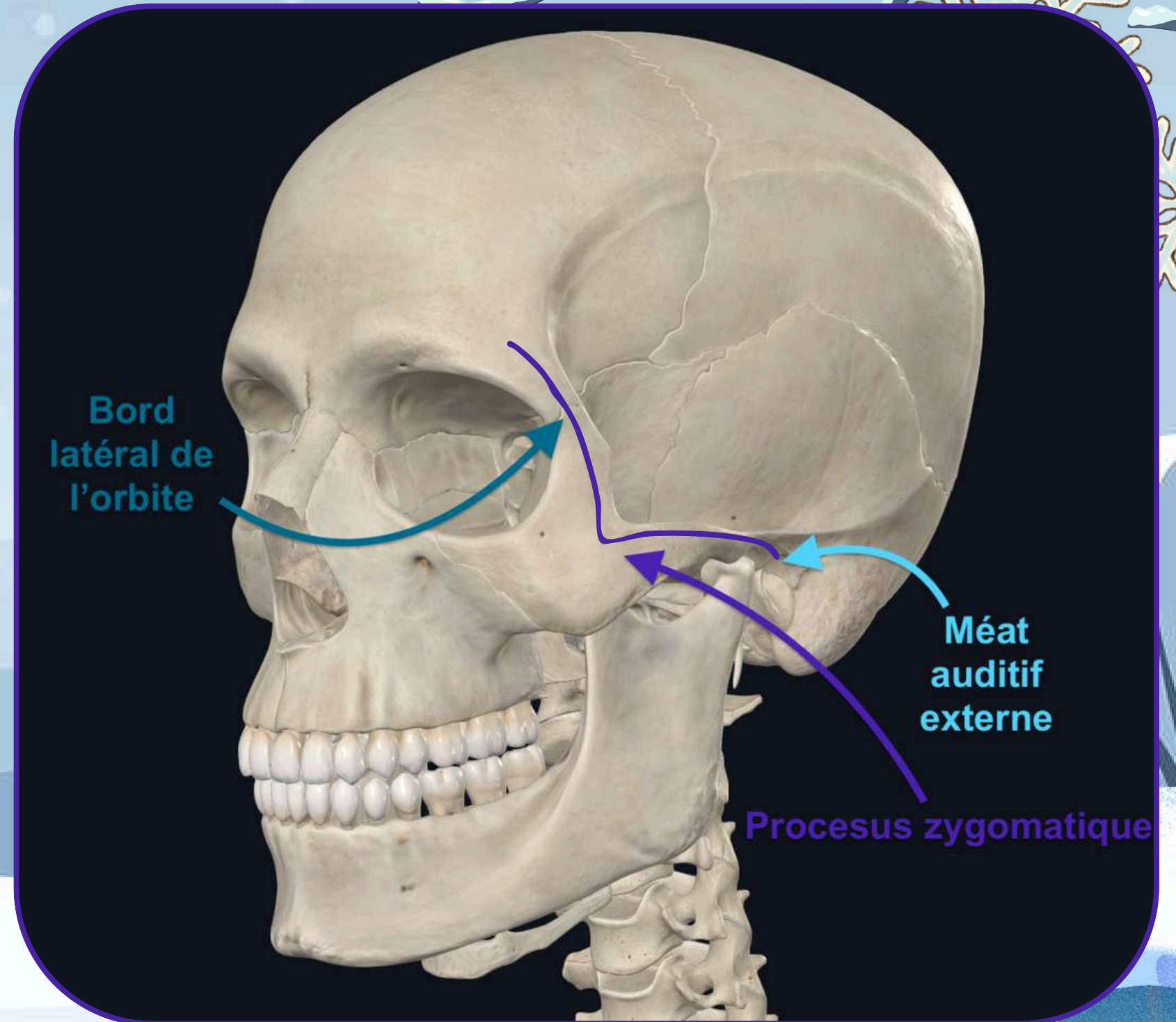
Au dessous de la tête et au dessus de l'orifice supérieur du thorax : le Cou



## A) Les limites de la Tête et du cou +++

### Limite Supérieure de la Face :

- Méat auditif externe
- **Processus zygomatique**
- Bord latéral de l'orbite



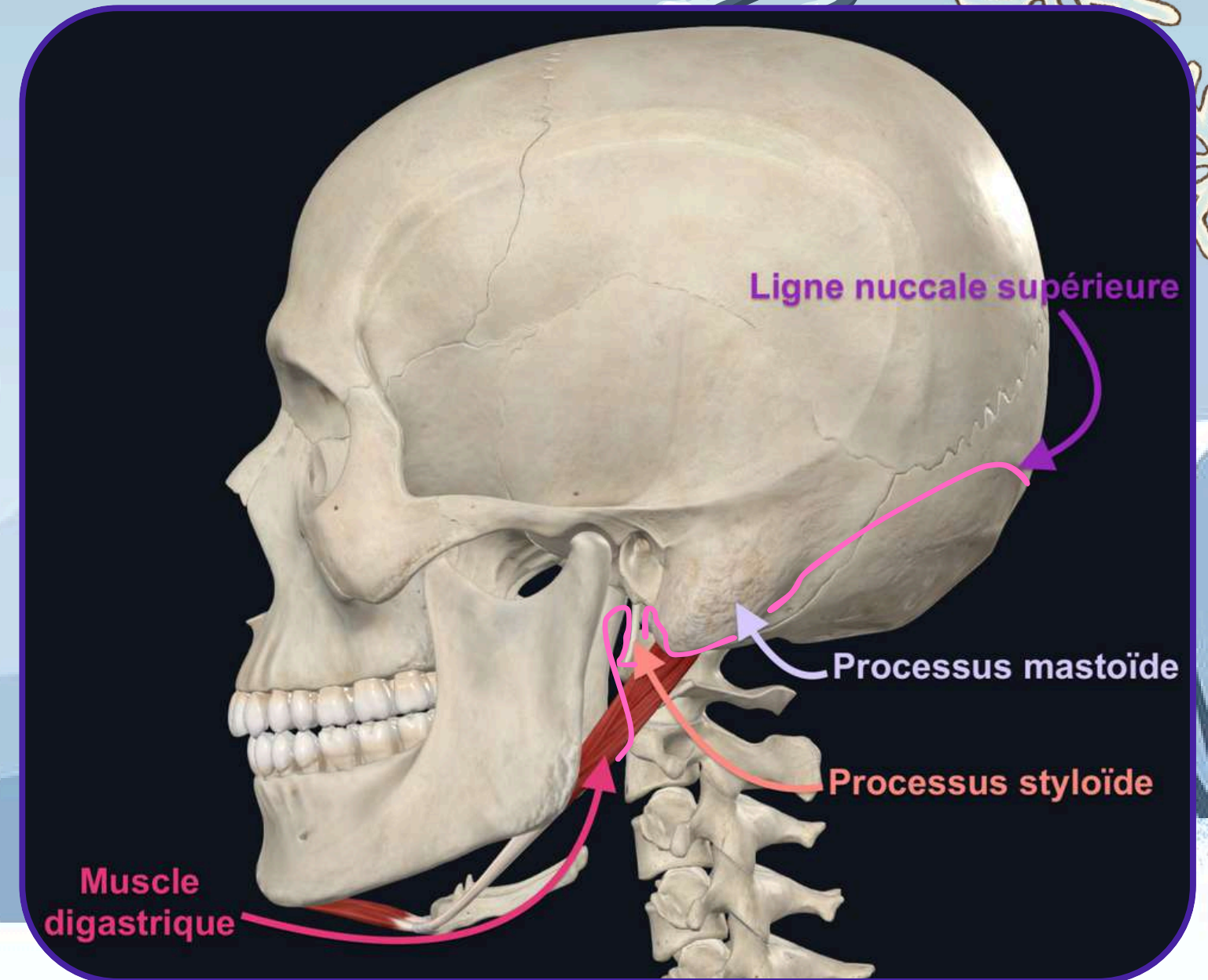
## A) Les limites de la Tête et du cou +++

Limite Inférieure de la face ET Supérieure du cou :

Ligne nucale supérieure

Processus mastoïde et styloïde

Muscle digastrique



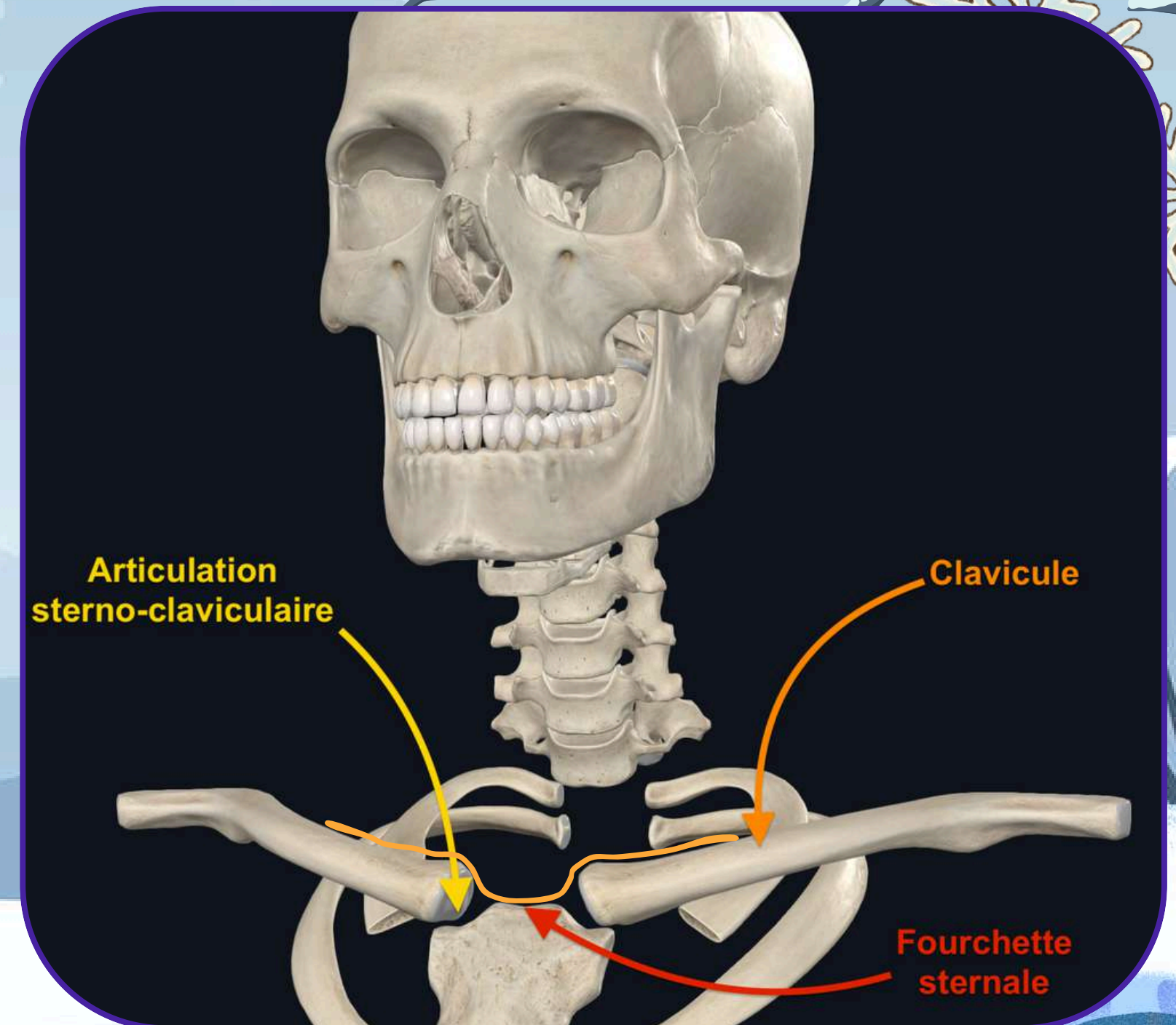
## A) Les limites de la Tête et du cou +++

### Limite Inférieure du cou :

**Bord SUPERIEUR de la clavicule**

**Articulation sterno-claviculaire**

**Incisure jugulaire du sternum = fourchette sternale**



## B) Les fascias de la tête et du cou



Un fascia  
c'est quoi ??

En AVANT du fascia cervical Profond ==> Gorge

--> Le fascia cervical moyen délimite la loge viscérale du cou

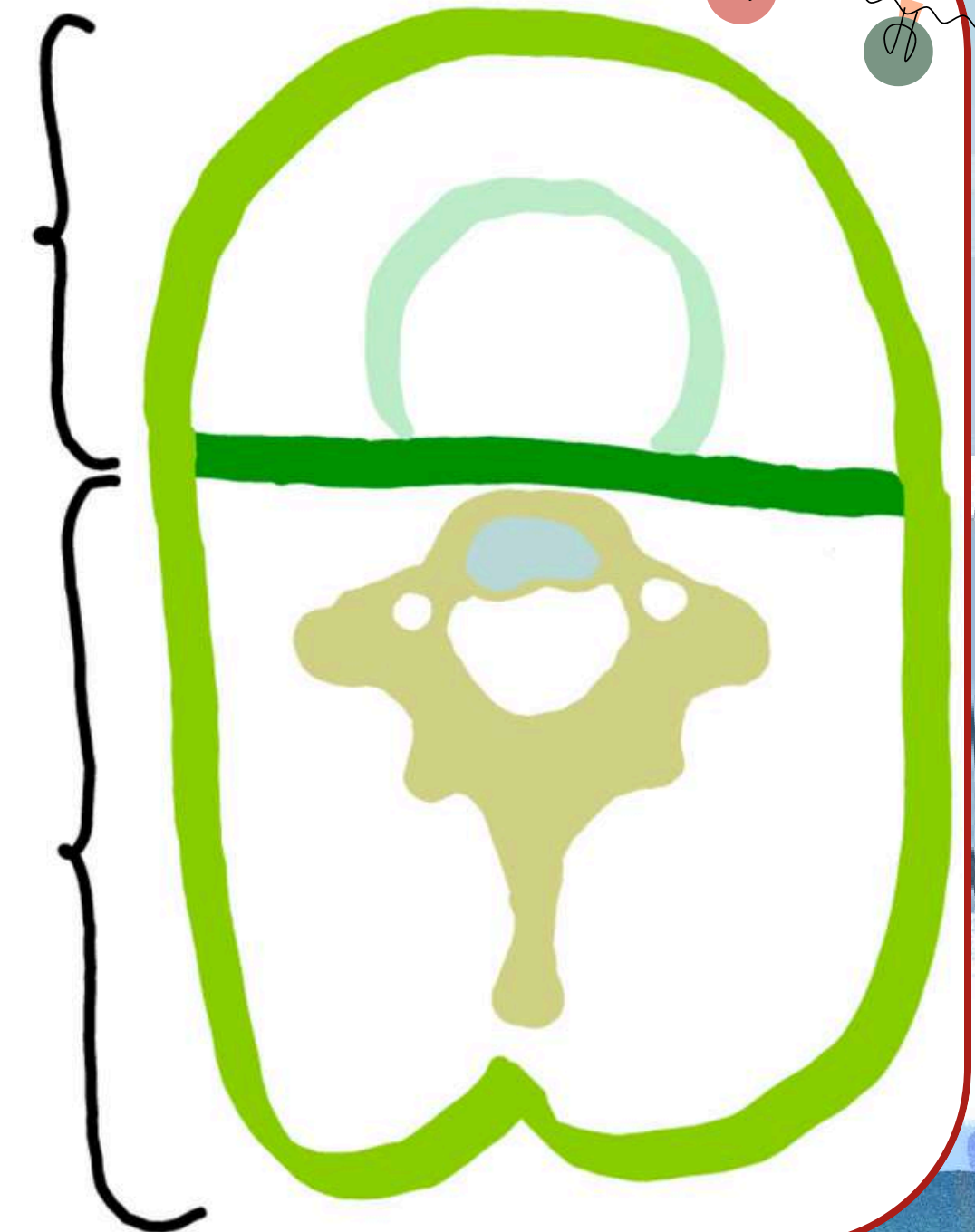
En ARRIERE du Fascia cervical profond ==> Nuque

--> médiane, on retrouve la région vertébrale

Le fascia cervical superficiel enveloppe le tout

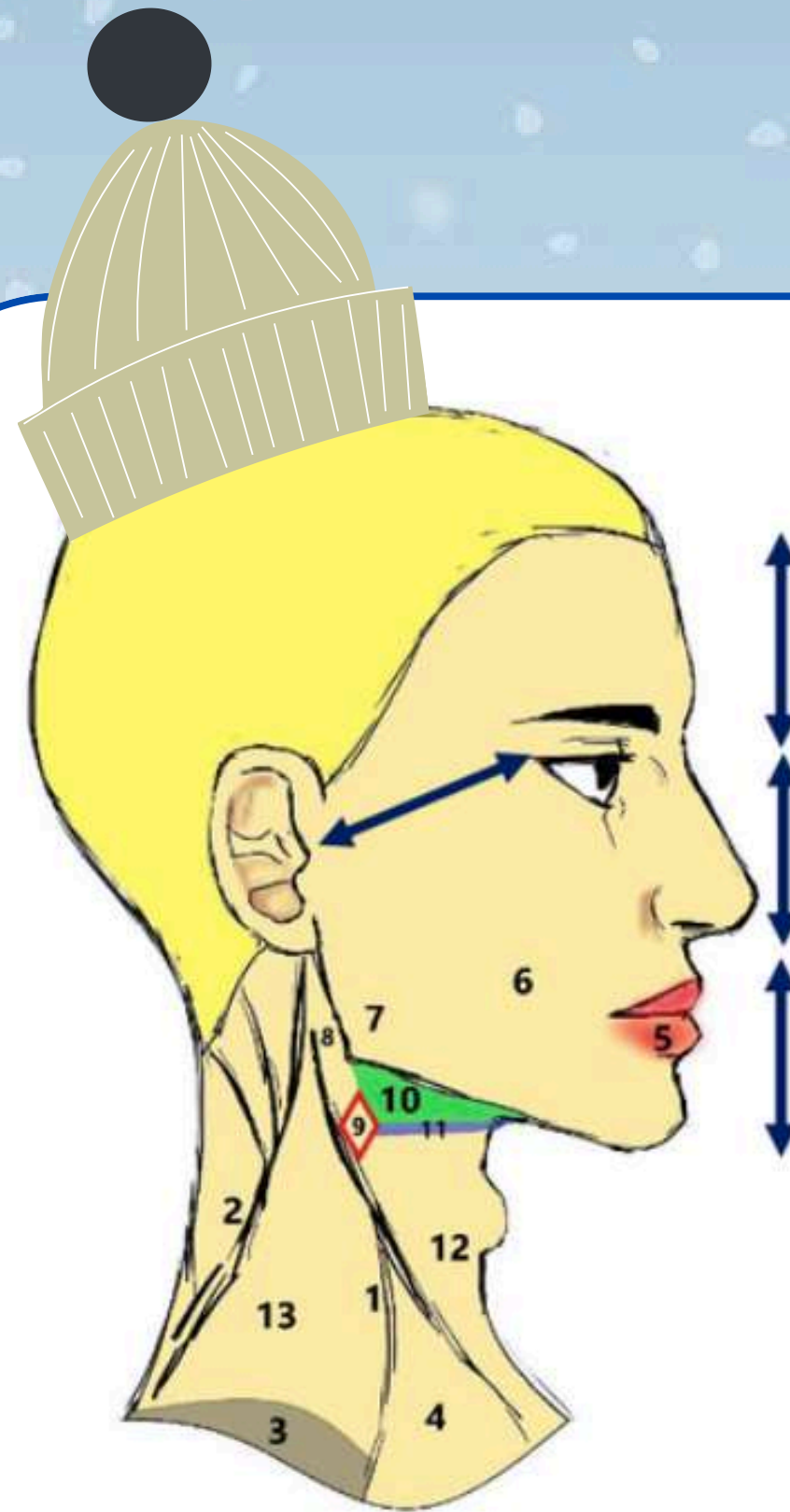
Gorge

Nuque



## C) Anatomie de surface

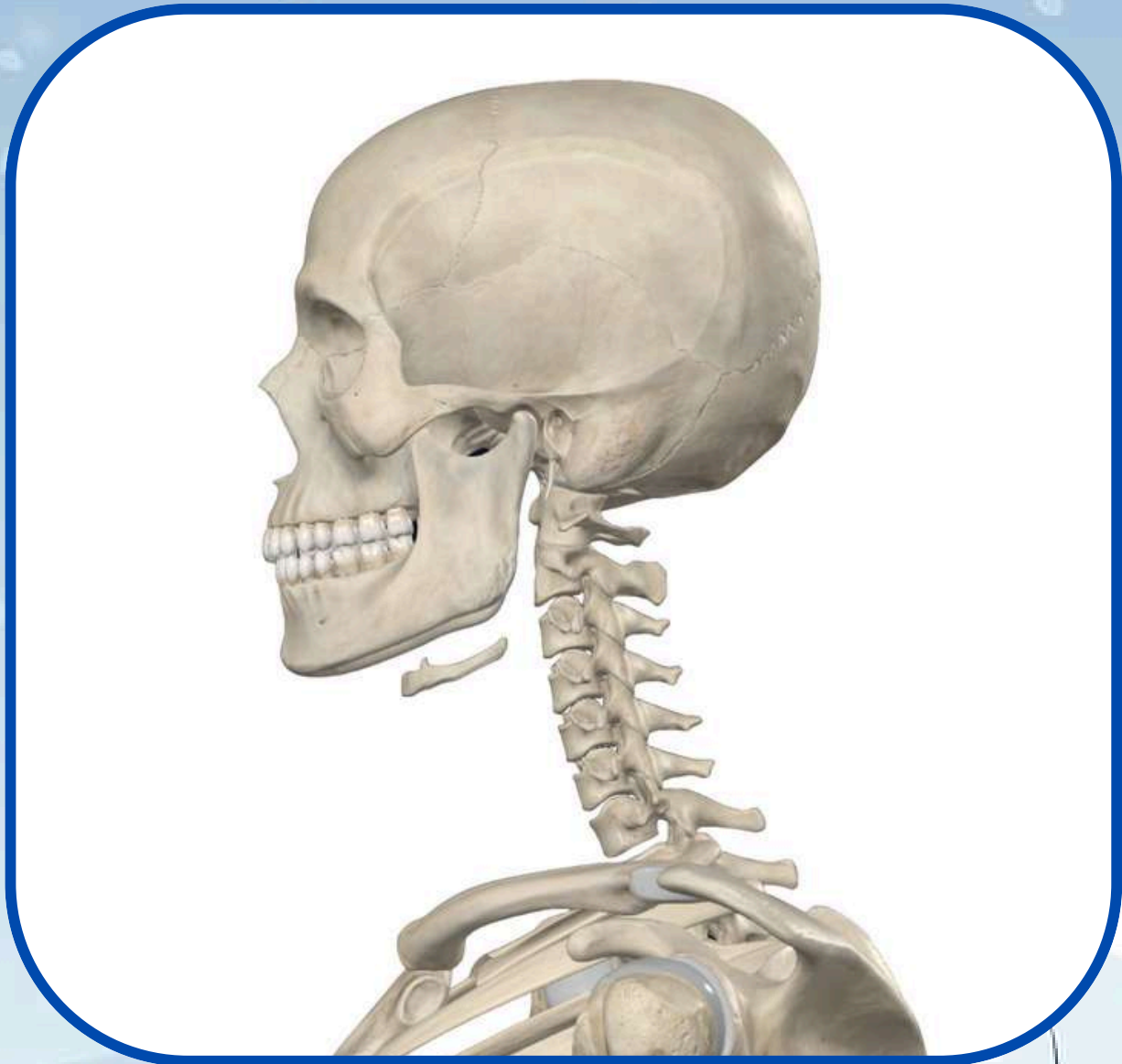
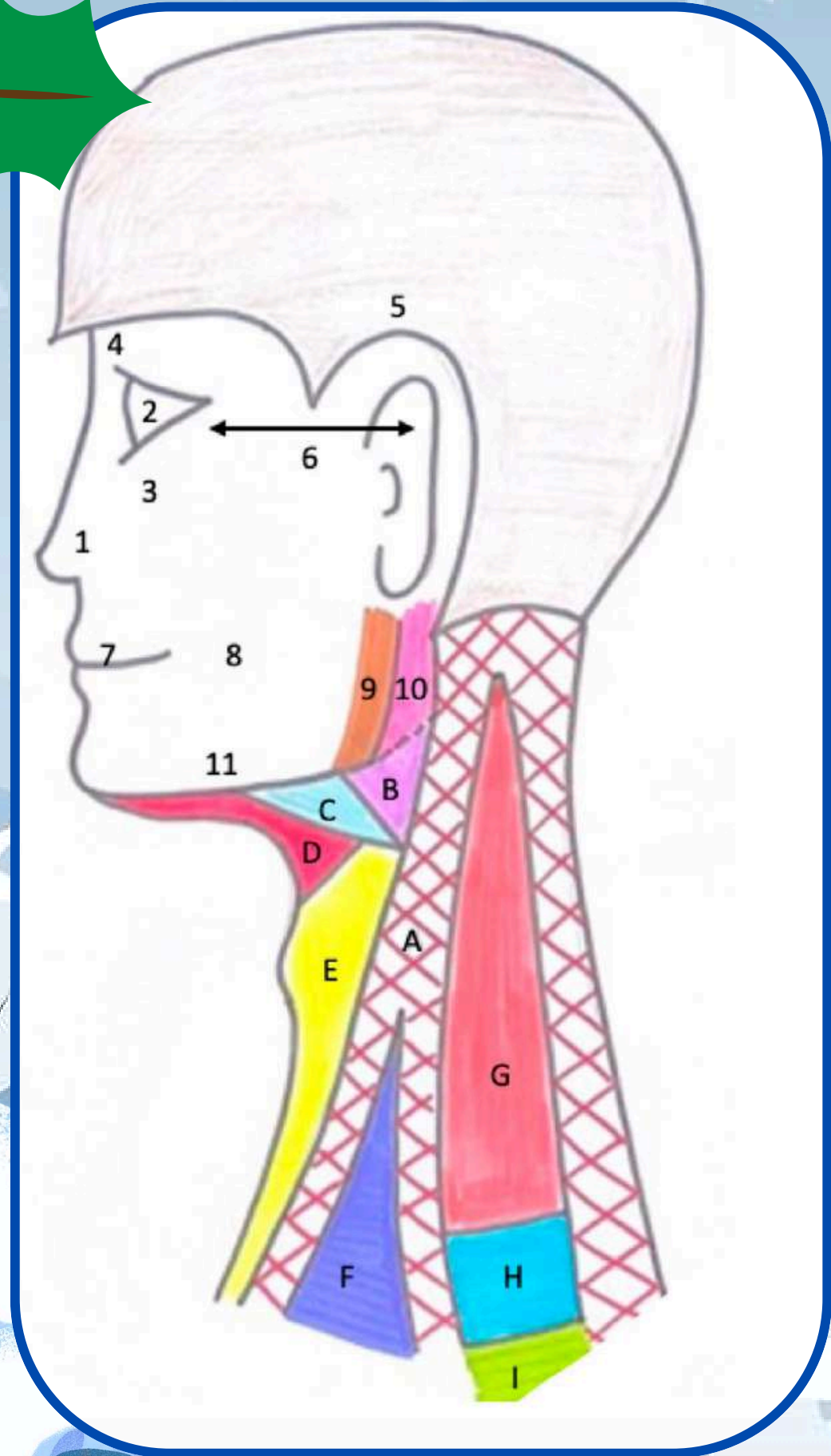
Règle du pouce de Léonard de Vinci 👍



### Légende :

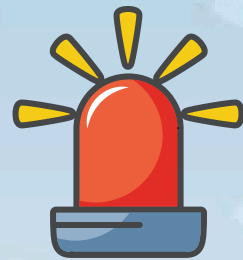
1. Relief du Sterno-Cléido-Mastoïdien
2. Relief du Trapèze
3. Creux sous-clavier
4. Petit creux sous-clavier
5. Région orale
6. Région buccale
7. Région masséterine
8. Région parotidienne
9. Trigone carotidien
10. Région sous-mandibulaire
11. Région supra-hyoïdienne
12. Région infra-hyoïdienne
13. Espace omo-trapézien (= région sus-claviculaire)

**Double-flèche :** distance d'1 pouce



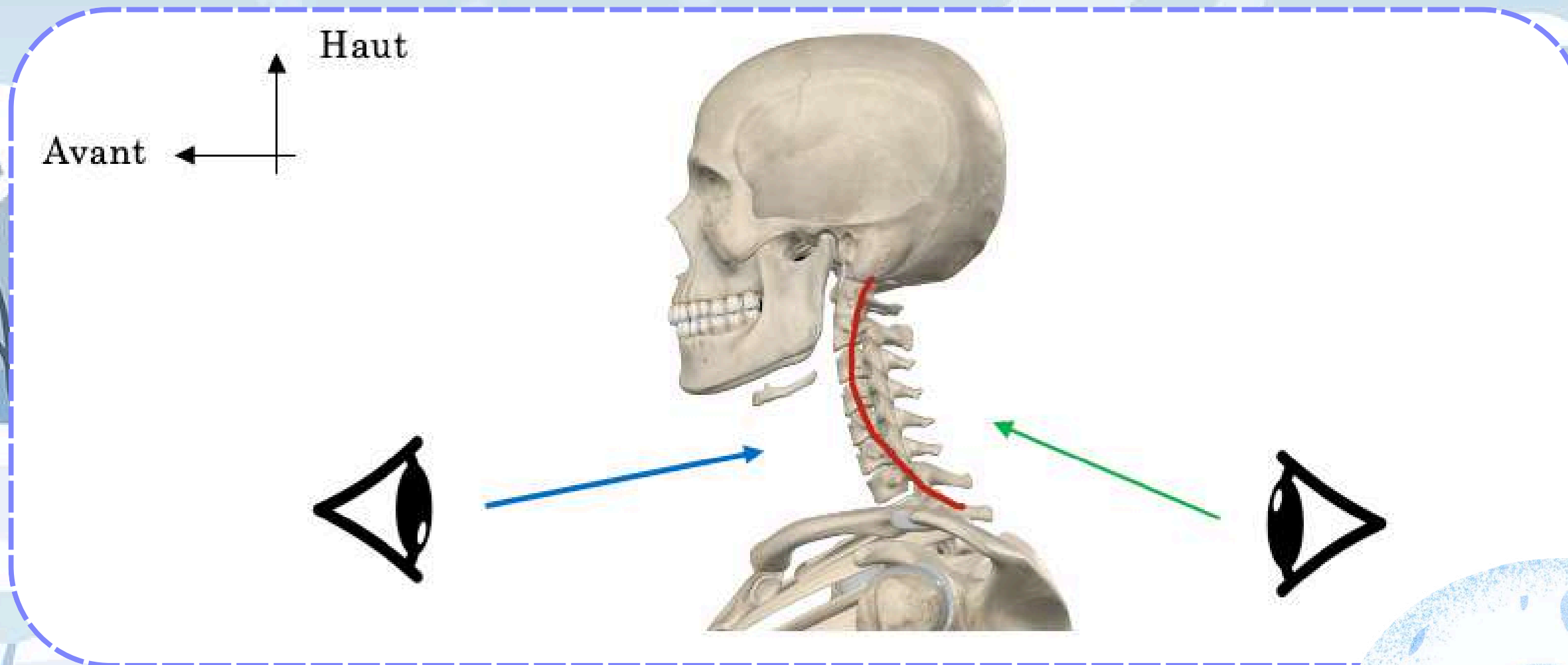
Tut' Fais Gaffe :  
SUB = INFRA  
SUS = SUPRA

## II. Le squelette de la tête



La rachis cervical est composé de 7 vertèbres

+++ Il est **CONCAVE** en **ARRIÈRE** et **CONVEXE** en **AVANT** +++



## A) Vue latérale du crâne



### Les os du Neurocrâne :

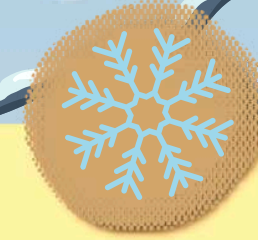
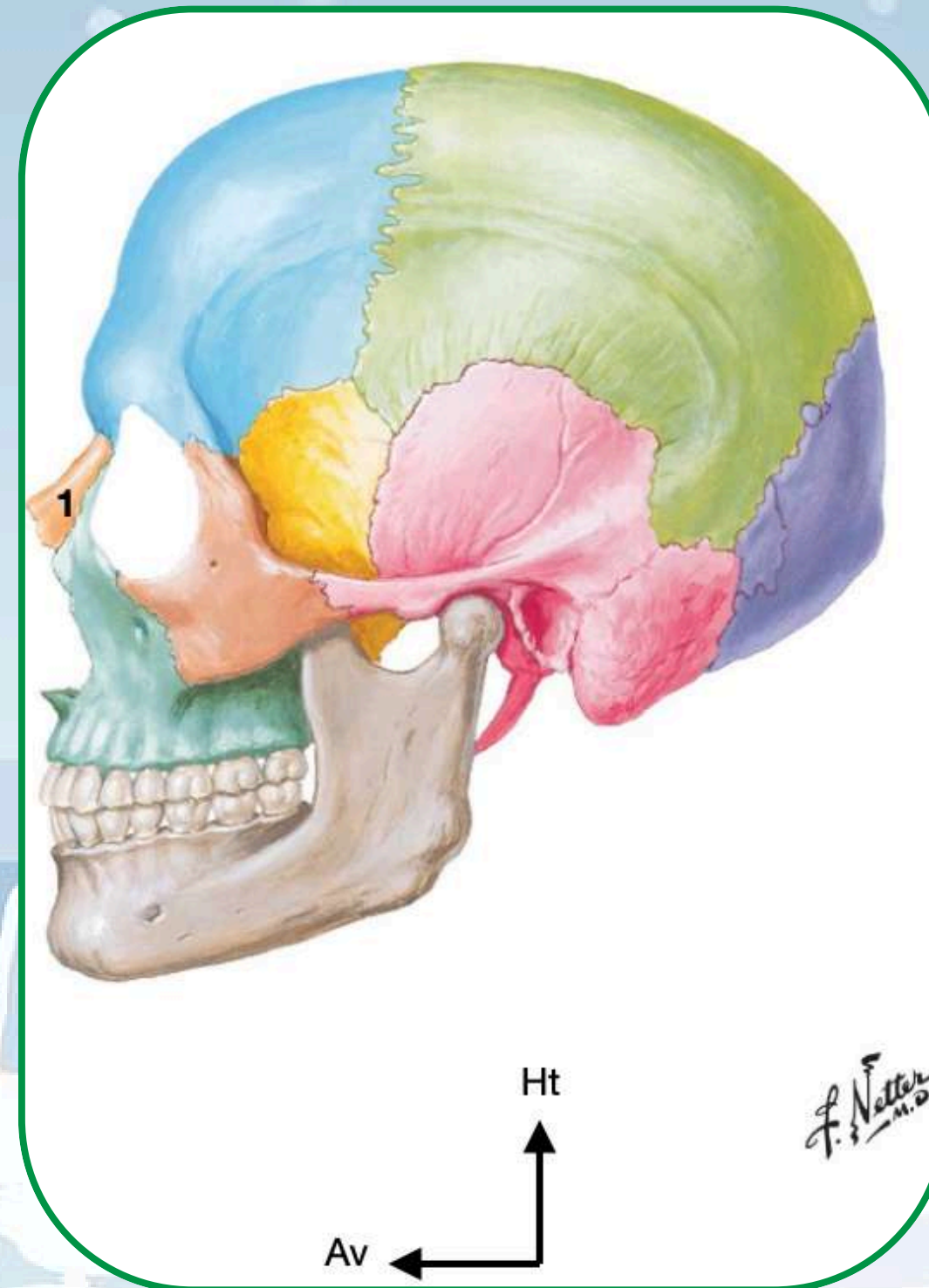
Os Frontal

Os Pariétal

Os Occipital

Os Temporal

Os Sphénoïde



### Les os du Splanchnocrâne :

Os Zygomatique = Os Malaire

Os Maxillaire

Os Nasal (1)

Os mandibulaire

## B) Vue Antérieure du crâne



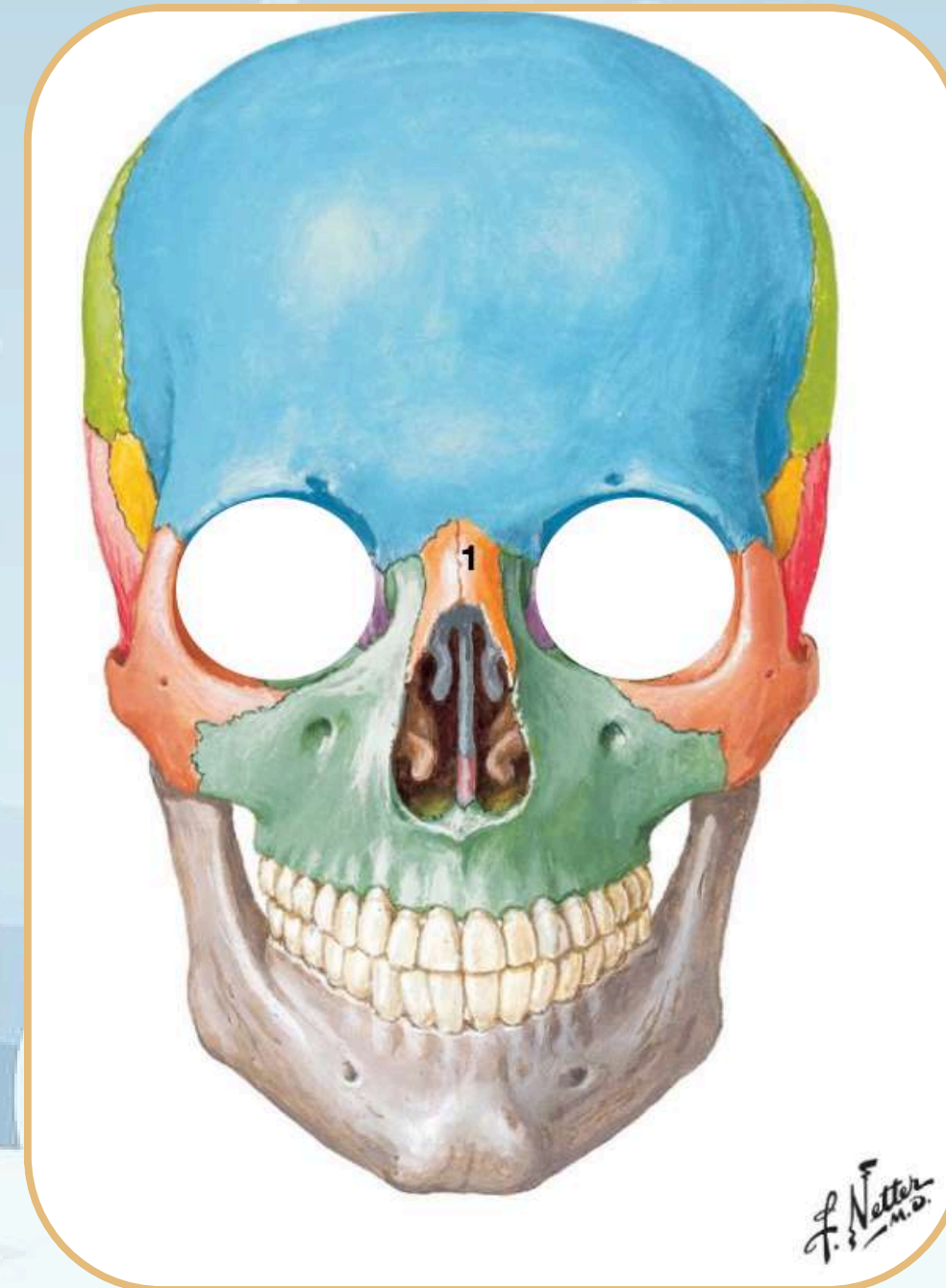
Os Frontal

Os Maxillaire

La Mandibule

Os nasal (1)

Os Zygomatique



Attention Pièges QCMs



Les os Pariétaux, Sphénoïde, et Temporaux, sont visibles en perspective **MAIS ILS NE FONT PAS PARTIE** des os caractéristiques de la vue antérieure du crâne

## C) Vue supérieure du crâne



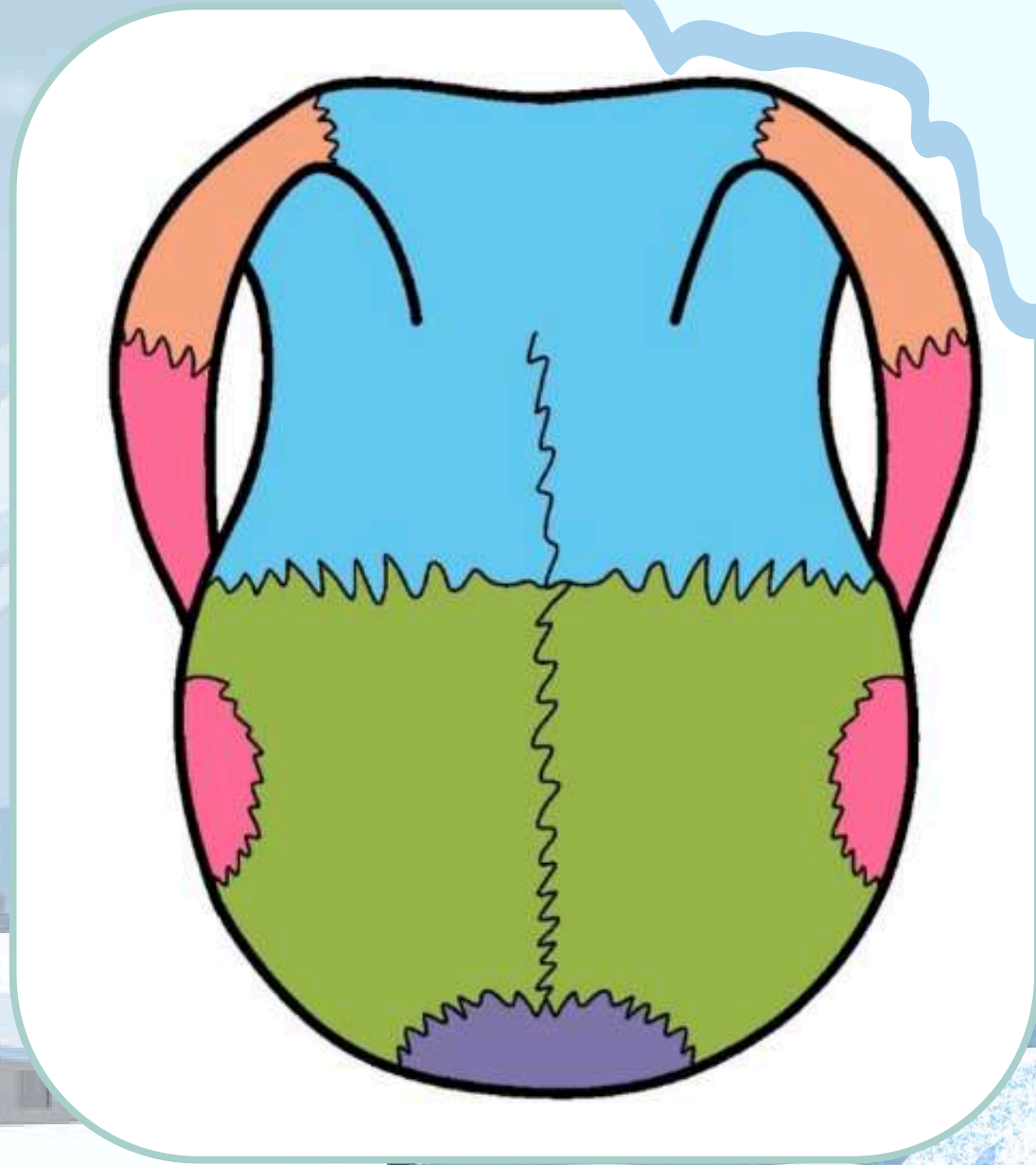
Os Frontal

Os Zygomatiques

Os Temporaux

Os Pariétal

Os Occipital



Cruche de terre

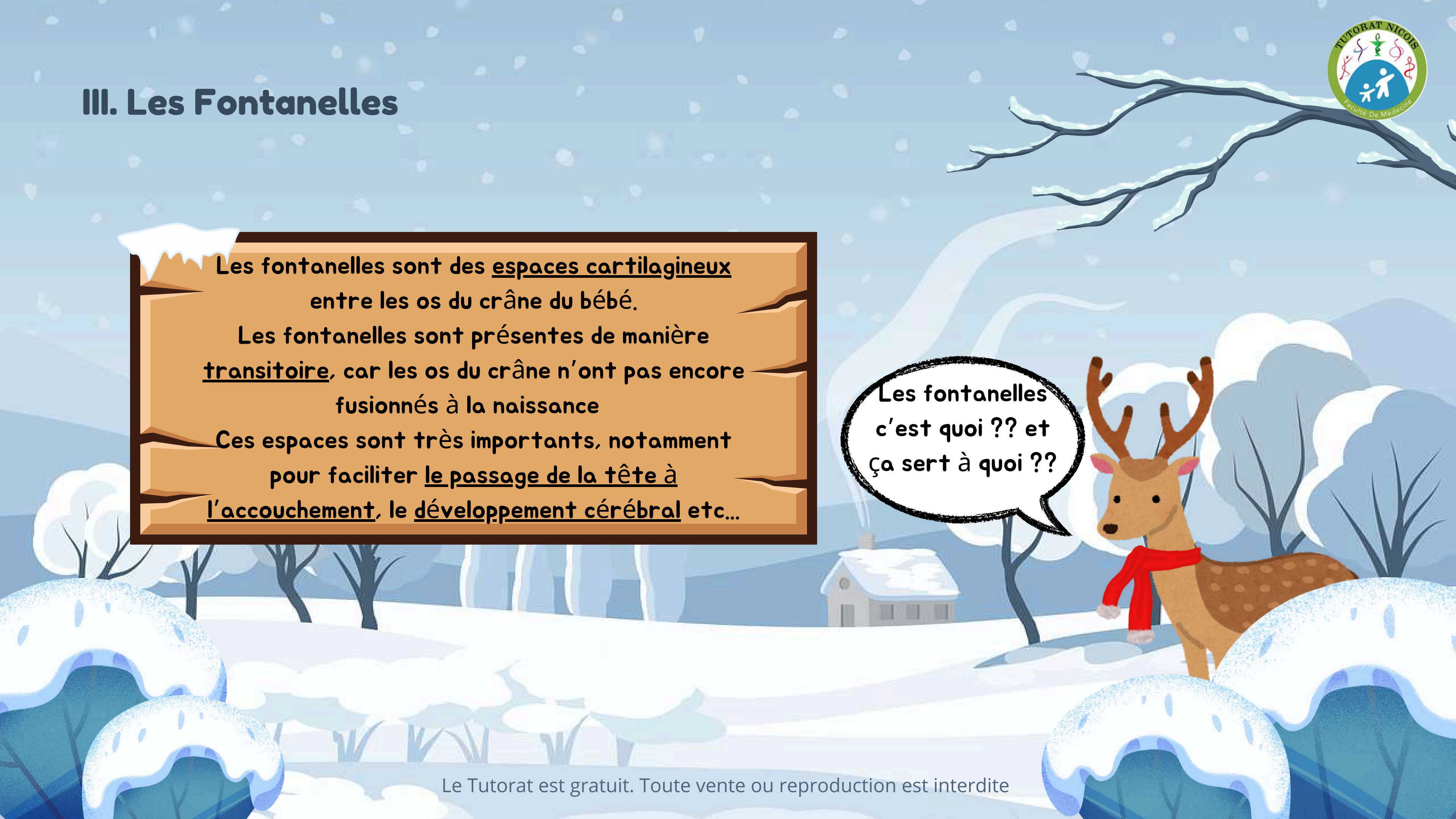


### III. Les Fontanelles

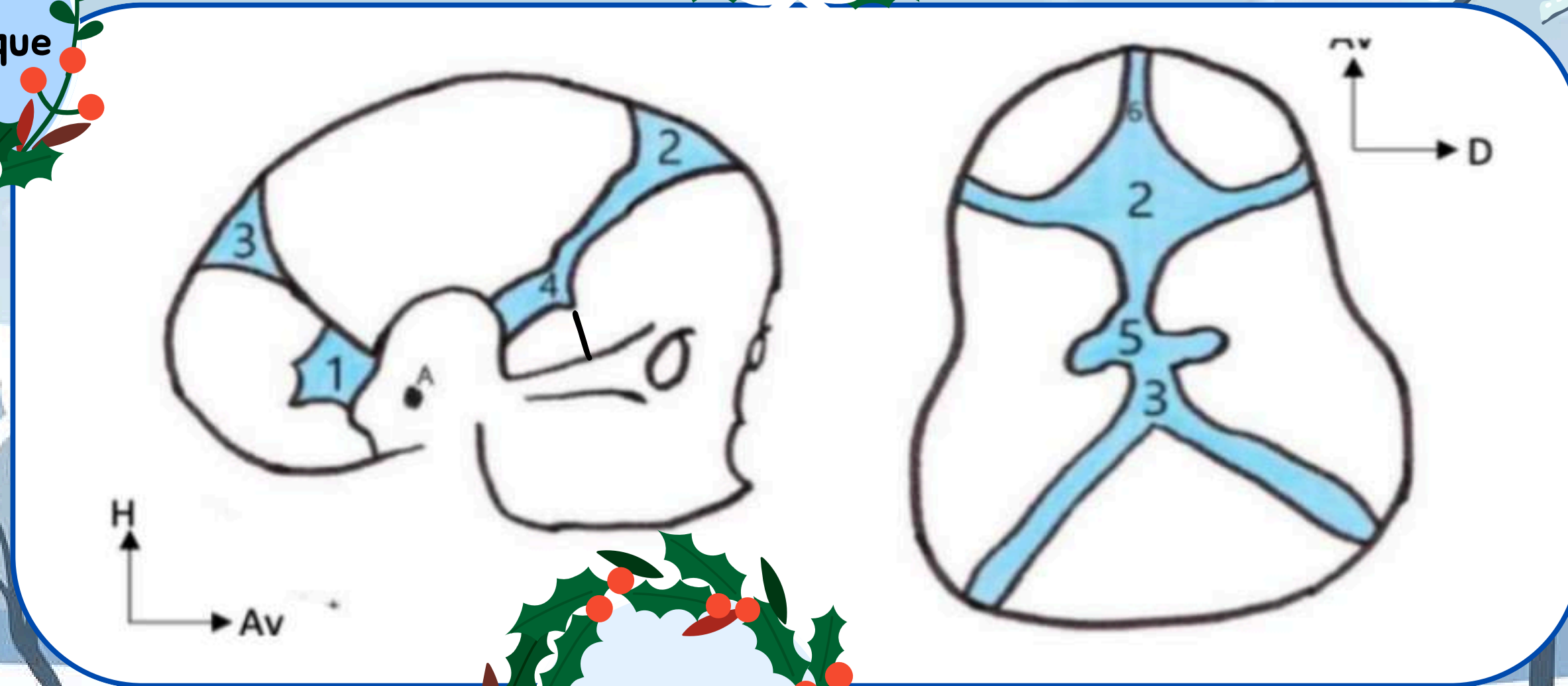
Les fontanelles sont des espaces cartilagineux entre les os du crâne du bébé.

Les fontanelles sont présentes de manière transitoire, car les os du crâne n'ont pas encore fusionnés à la naissance

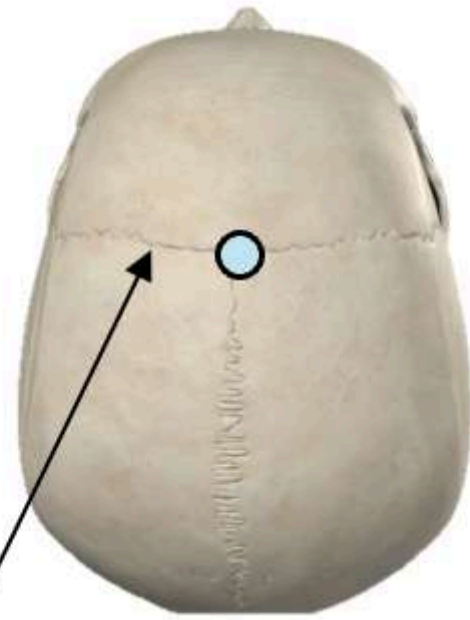
Ces espaces sont très importants, notamment pour faciliter le passage de la tête à l'accouchement, le développement cérébral etc...



Les fontanelles  
c'est quoi ?? et  
ça sert à quoi ??



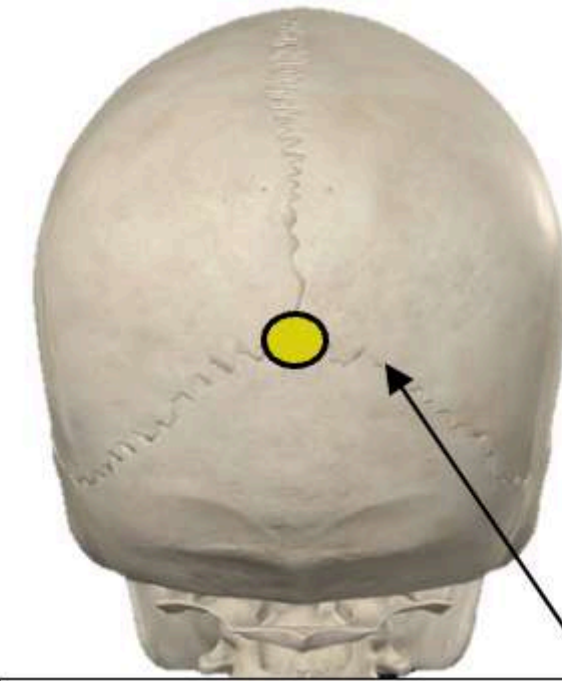
++++ Les FONTANELLES vont donner les SUTURES, dont certaines vont converger pour donner les POINTS +++++



La suture **CORONALE**,  
entre l'os **Frontal**, et les  
os **Pariétaux**  
→ délimite le plan  
frontal



La suture **SAGITTALE**  
entre les os **Pariétaux**  
→ délimite le plan sagittale



La suture  
**LAMBDATIQUE** entre  
l'os **Occipital** et les os  
**Pariétaux**

**Point BREGMA**

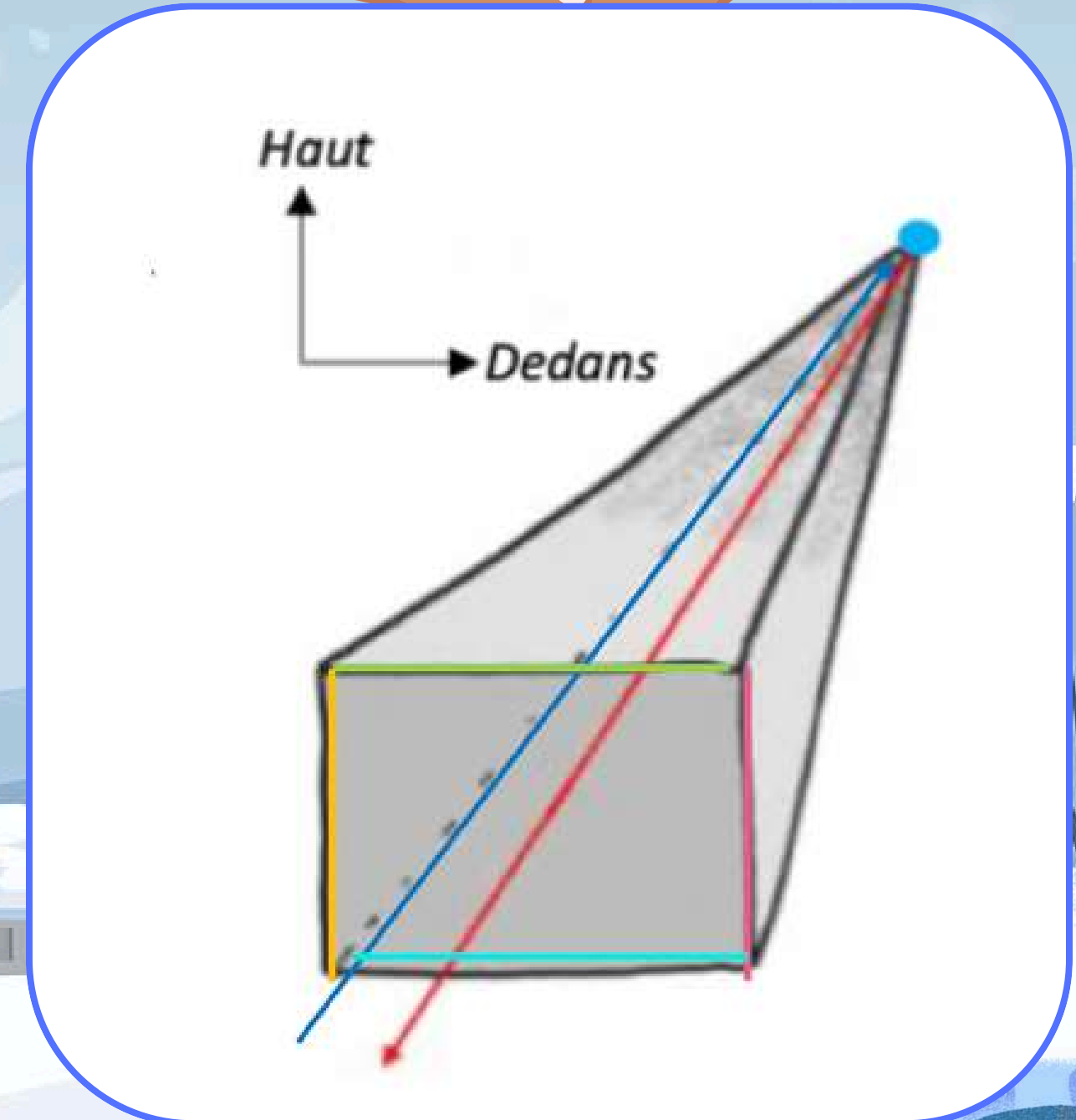
**Point Lambda**

# IV. Introduction à la cavité orbitaire

Pyramide à 4 faces : **médiale**, **latérale**, **supérieure** et **inférieure**

**Attention piège QCMs !!**

**L'axe est vers l'AVANT et le DEHORS = vers l'ARRIÈRE et le DEDANS**



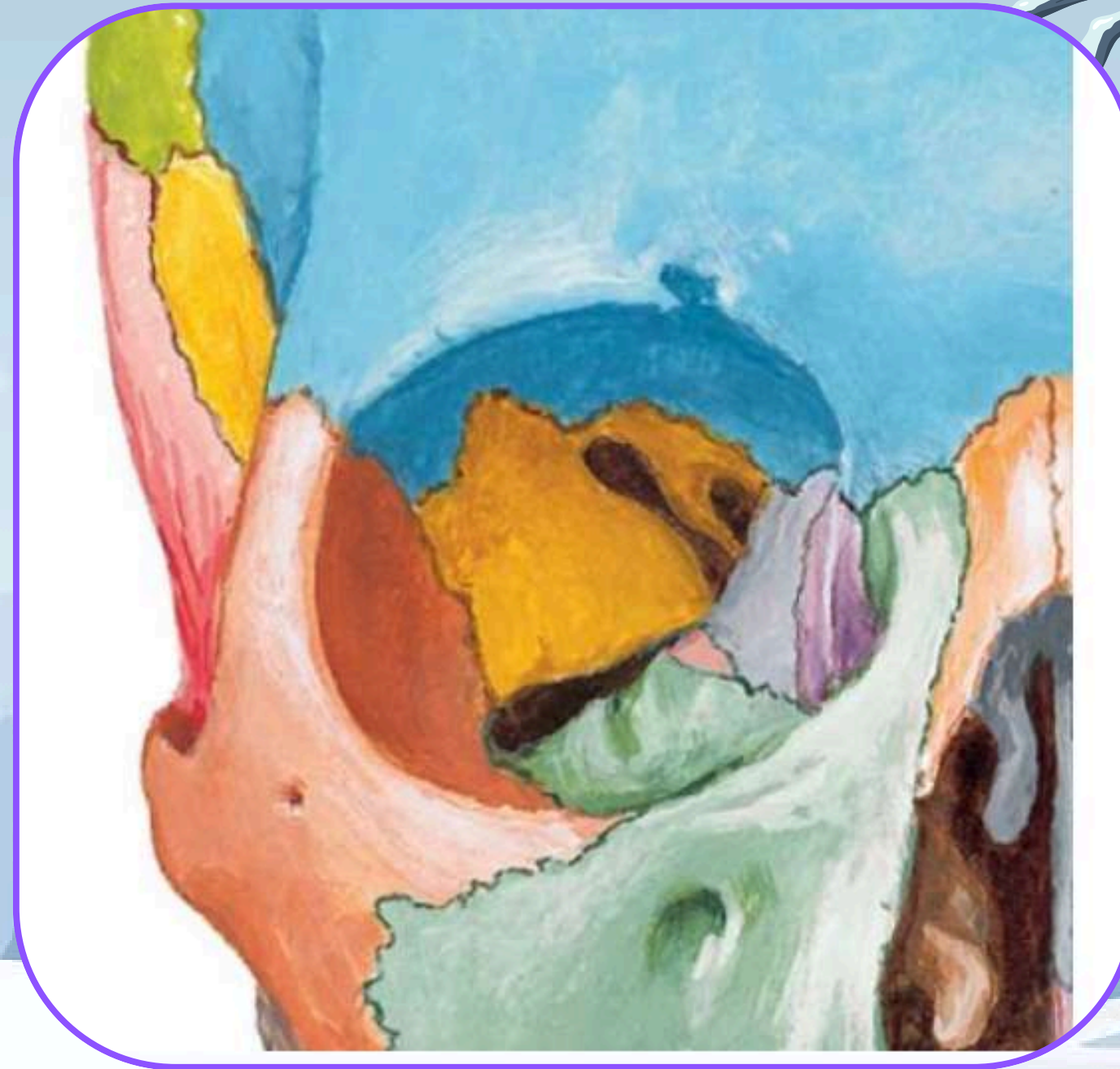
Os qui délimitent la cavité orbitaire :



Os Frontal

Os zygomatique = os Malaire

Os Maxillaire



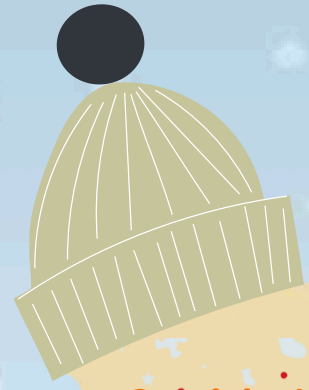
## A) Paroi Latérale de la cavité orbitaire

Os Zygomatique = Os Mâlaire

Os Sphénoïde



## B) Paroi Inférieure de la cavité orbitaire



Os Malaire = Os Zygomatique  
Os Maxillaire  
Os Sphénoïde



## C) Paroi Supérieure de la cavité orbitaire

Os Frontal

Os Sphénoïde



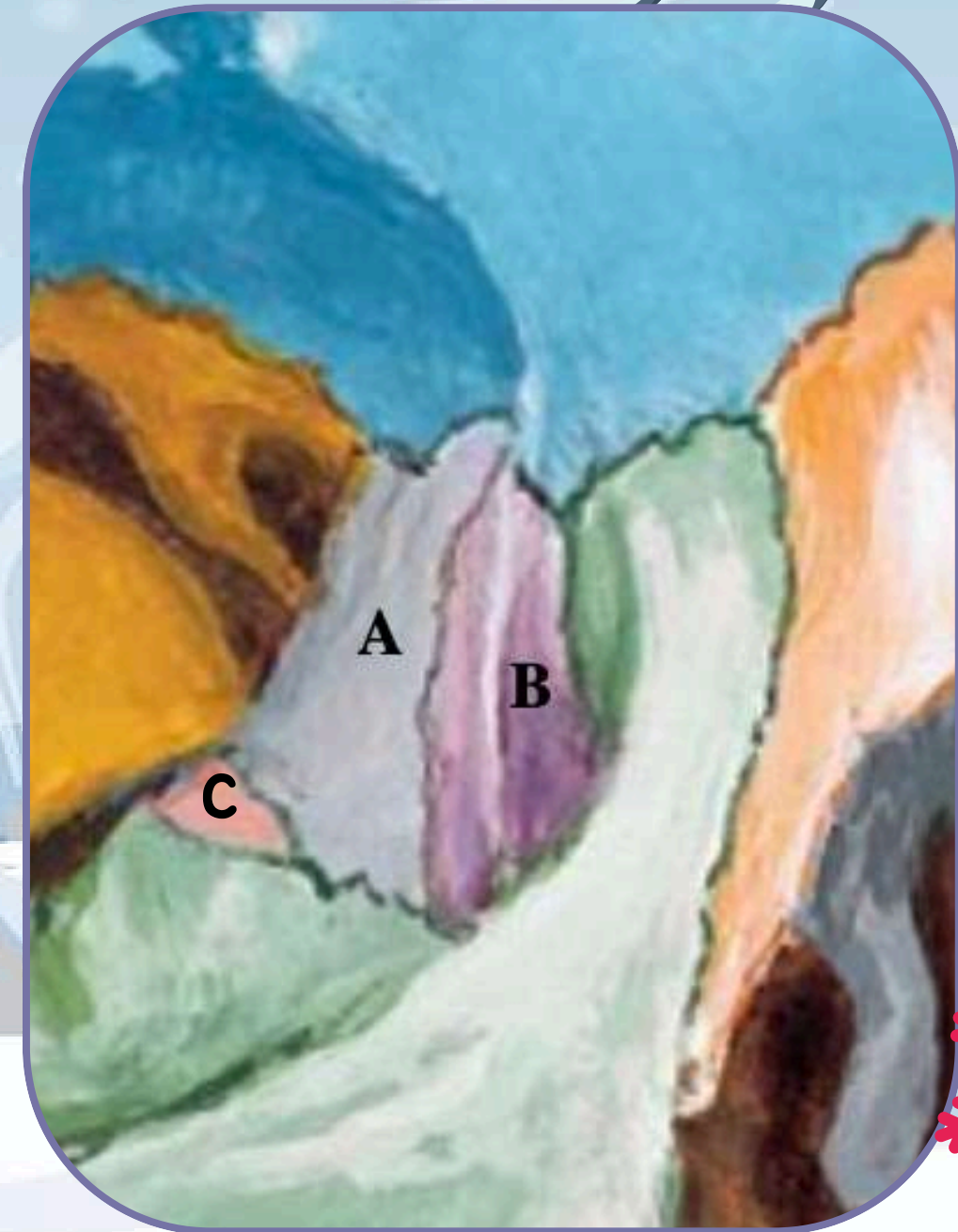
## D) Paroi Médiale de la cavité orbitaire

Os éthmoïde (A)

Os lacrymal (B)

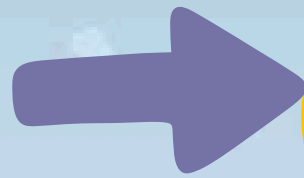
Processus orbitaire de l'os  
palatin (C)

Os sphénoïde



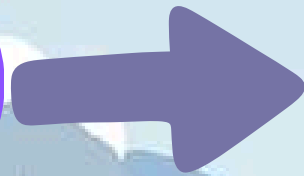
## E) Les foramens de la cavité orbitaire

Le canal optique  
1



Nerf optique II + Artère  
ophtalmique de Willis

La fissure  
orbitaire  
supérieure 2



Nerfs oculomoteurs III, IV,  
VI, et V1

La fissure  
orbitaire inférieure  
3

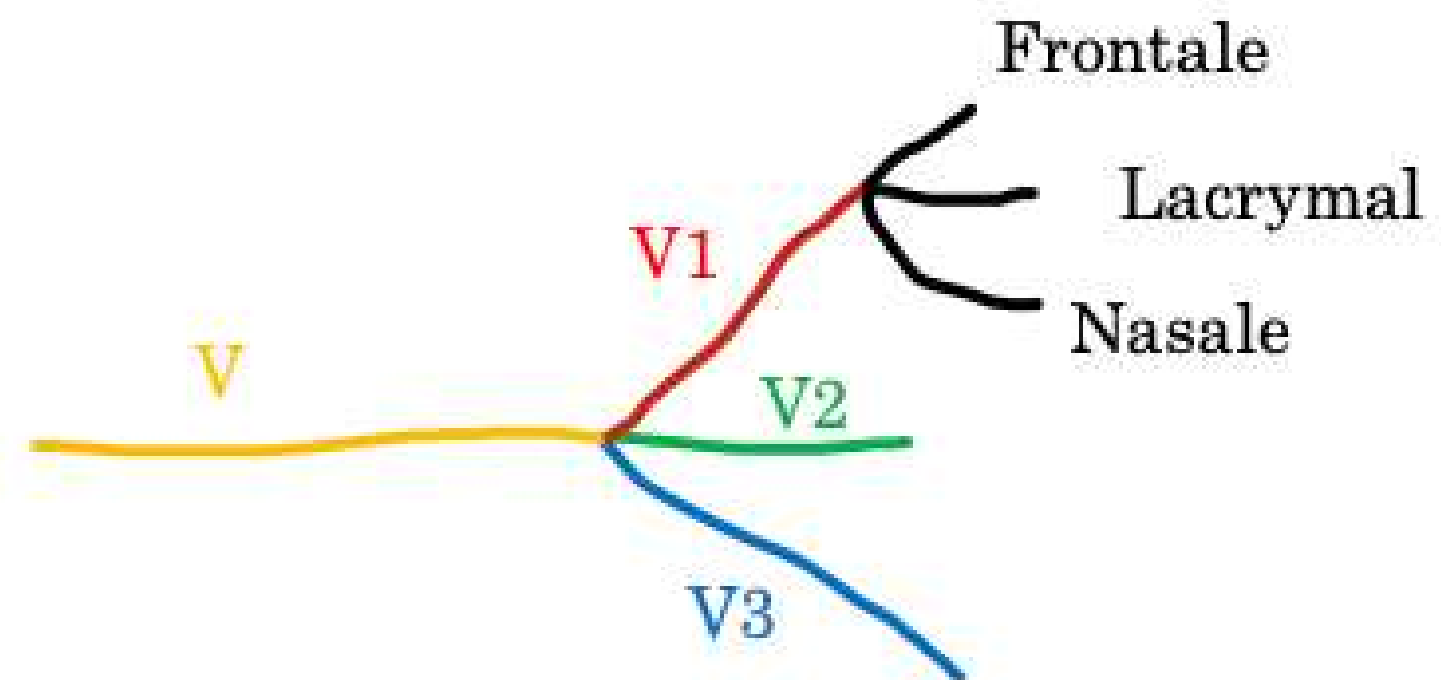


Nerf V2



## Point Tut sur le Nerf Trijumeau :

Petit schéma :



# Merci pour votre écoute

Si vous avez des questions au autre n'hésitez pas !!  
Courage à tous la Tête et Cou est derrière VOUS !

Prochain épisode, Base du Crâne  
avec Lenatomique...