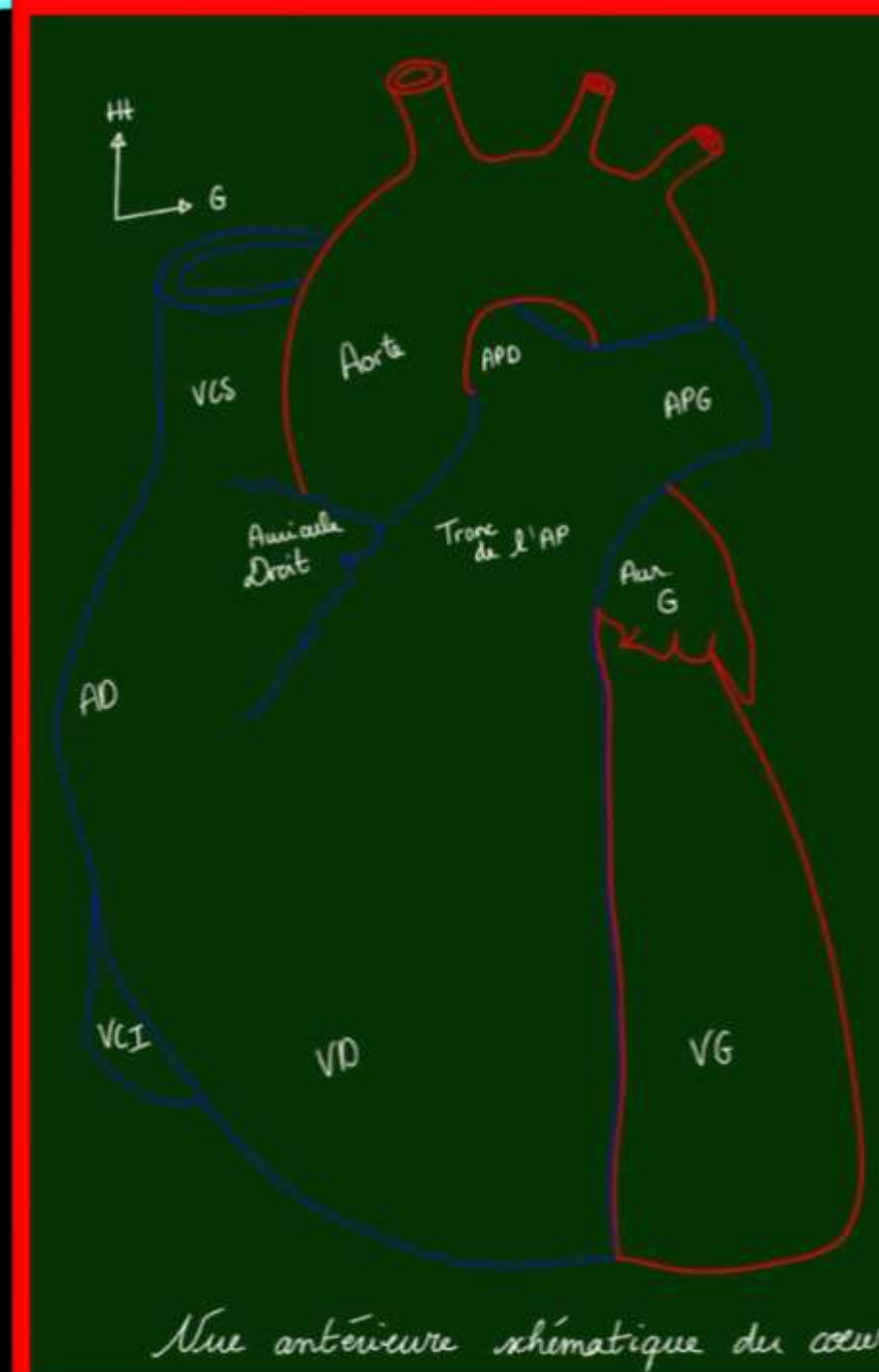


APPAREIL CARDIOVASCULAIRE & RESPIRATOIRE

Tutorat Niçois
Jules aka Jujunum

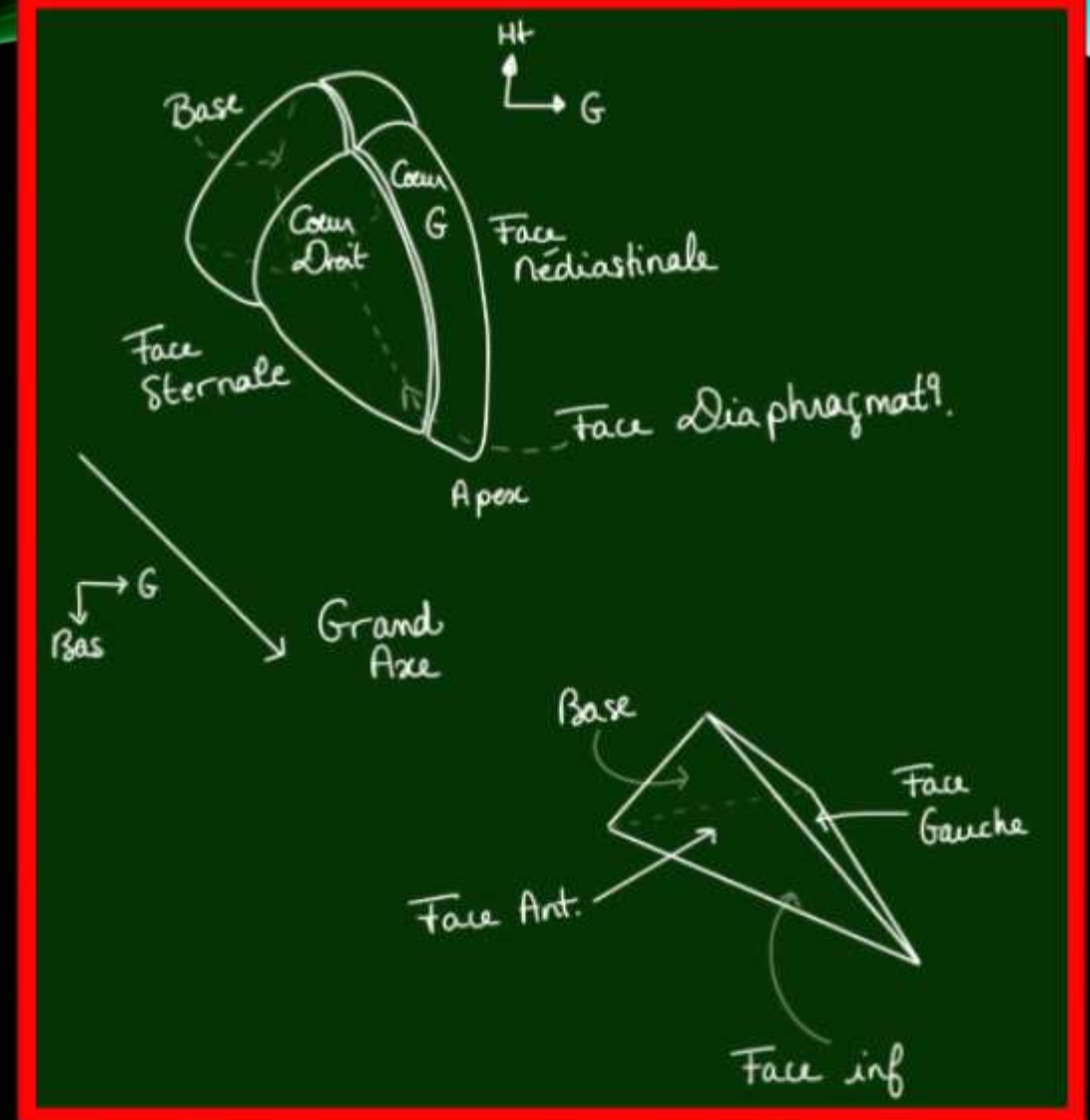
ANATOMIE GÉNÉRALE DU CŒUR

- Muscle strié creux
- 4 cavités, 1 cœur droit & 1 cœur gauche
- Cœur droit : atrium droit & ventricule gauche, respectif à gauche
- Petite circulation : hématose
- Grande circulation



ANATOMIE GÉNÉRALE DU CŒUR

- Pyramide triangulaire couchée :
 - Base postéro-droite (atrium gauche)
 - Face inférieure, diaphragmatique
 - Face latérale, pulmonaire
 - Face antérieure, sterno-costale
- Grand axe : en bas, en avant, à gauche



ANATOMIE GÉNÉRALE DU CŒUR

- Vue antérieure :

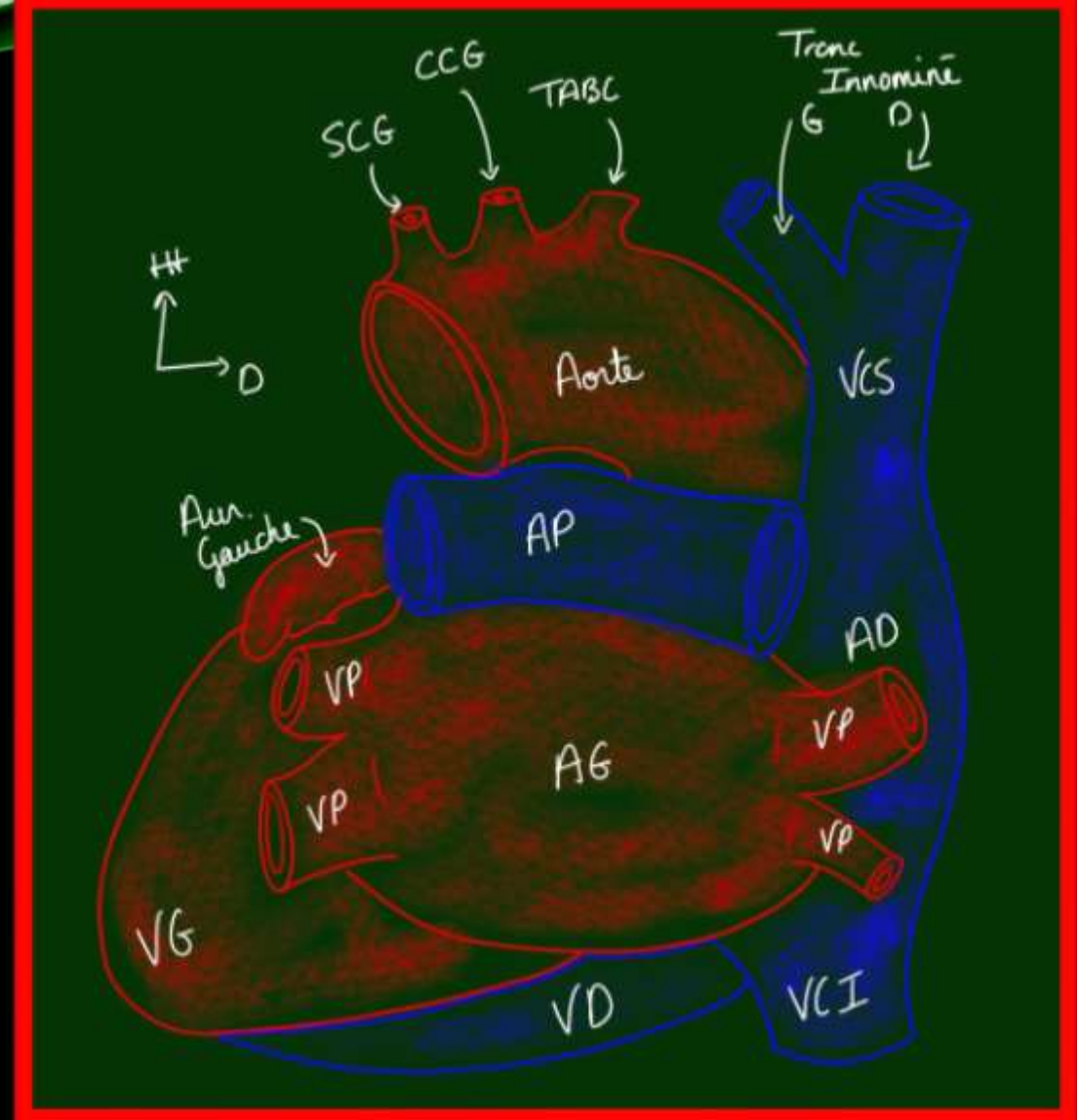
- Atrium droit, VCS, VCI
- Auricule droit
- Pédicule artériel : tronc de l'AP et aorte descendante
- Ventricule droit



ANATOMIE GÉNÉRALE DU CŒUR

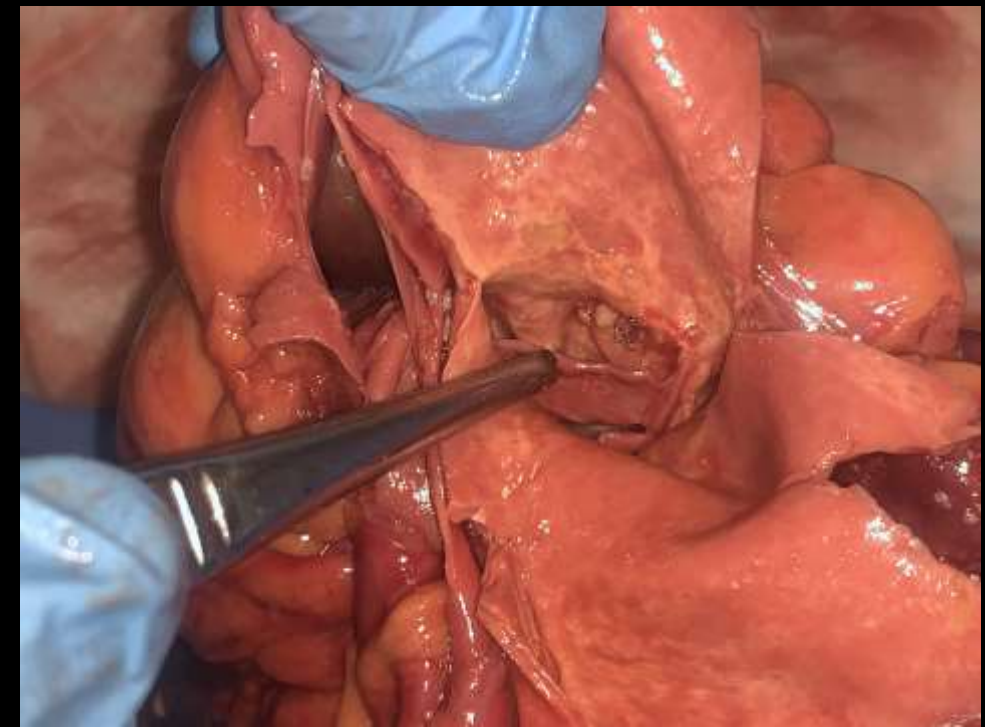
- Vue postérieure :

- Atrium droit vertical
- Atrium gauche horizontal
- Sillon inter-atrial (en forme de S)
- Auricule gauche (vers l'avant)
- Croix des sillons, point de rencontre entre les différents sillons



ANATOMIE GÉNÉRALE DU CŒUR

- 2 valves artérielles :
 - 3 cuspides semi-lunaire
 - Insertion par le bord inférieur
 - Bord supérieur libre avec un nodule



ANATOMIE GÉNÉRALE DU CŒUR

- 2 valves atrio-ventriculaires :
 - Repli endocardiques
 - Bord libre rattaché aux muscles papillaires par des cordages tendineux

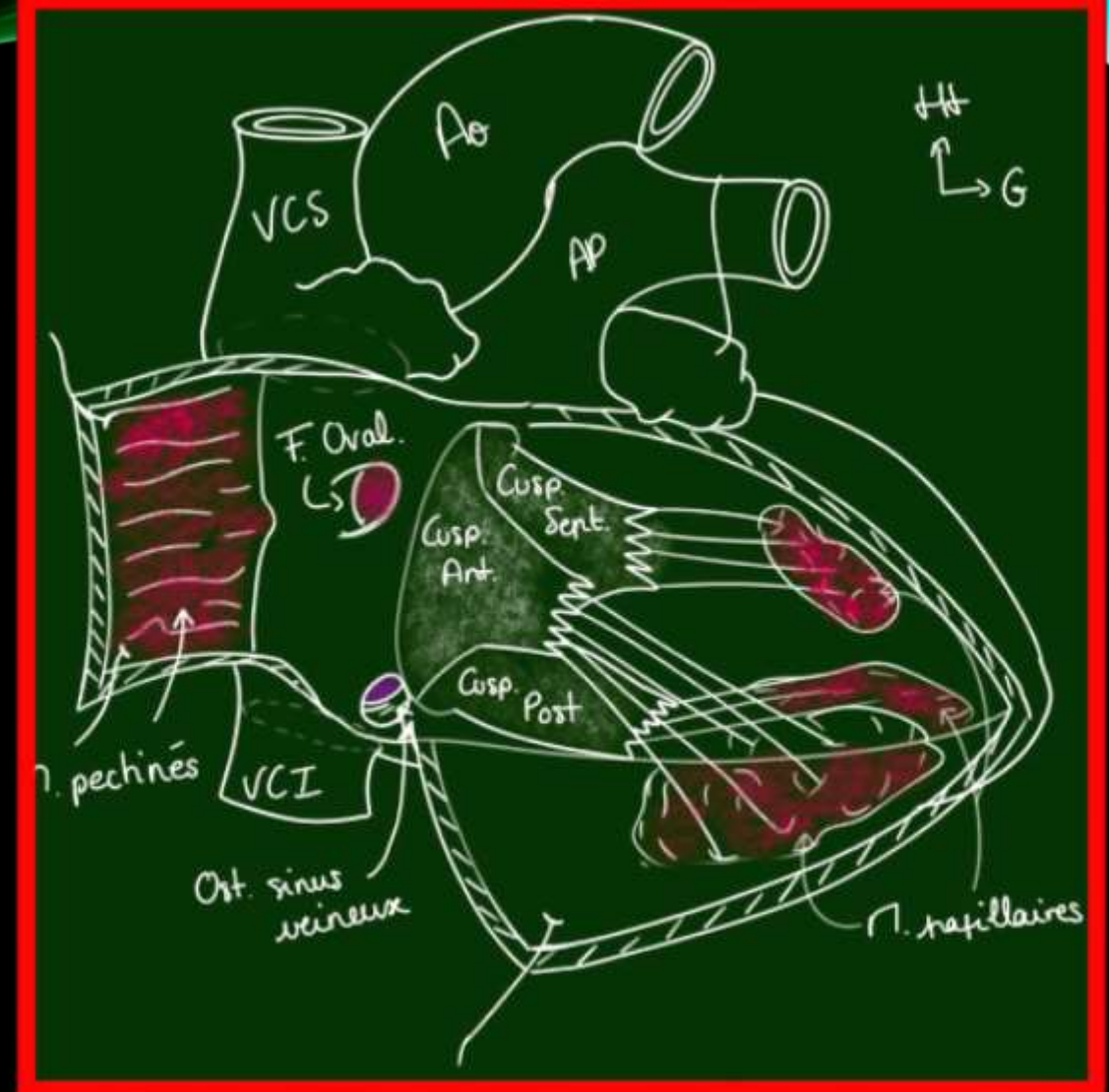


LES CAVITÉS CARDIAQUES

- Atrium droit :

- **Cube irrégulier 6 parois**

- Latérale : muscles pectinées
 - Médiale :
 - septum inter-atrial & atrio-ventriculaire,
 - Foramen oval & anneau de Vieussens
 - Antérieure : valve tricuspide
 - Postérieure
 - Supérieure : orifice cave supérieure, auricule droit
 - Inférieure : orifice cave inférieure, valvule d'Eustache



LES CAVITÉS CARDIAQUES

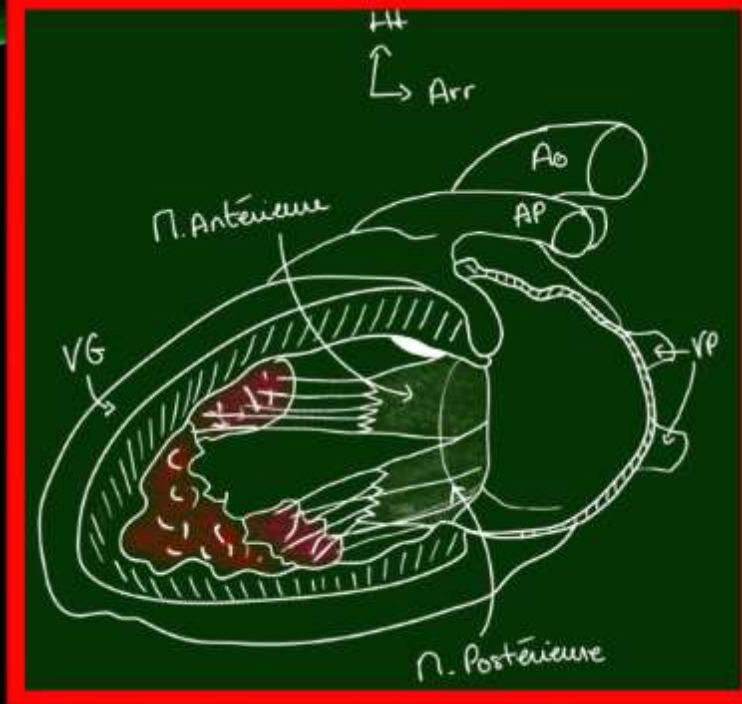
- Ventricule droit :
 - Pyramide triangulaire
 - Muscles papillaires
 - Crête supra-ventriculaire
 - Trabécule septo-marginale, faisceau de His
 - Chambre atriale
 - Chambre de chasse



LES CAVITÉS CARDIAQUES

- Ventricule gauche :

- 1 paroi septale
- 1 paroi gauche
- Chambre atriale
- Chambre de chasse : entre cuspide antérieure de la mitrale et le septum interventriculaire



VASCULARISATION DU CŒUR

- Coronaire droite :

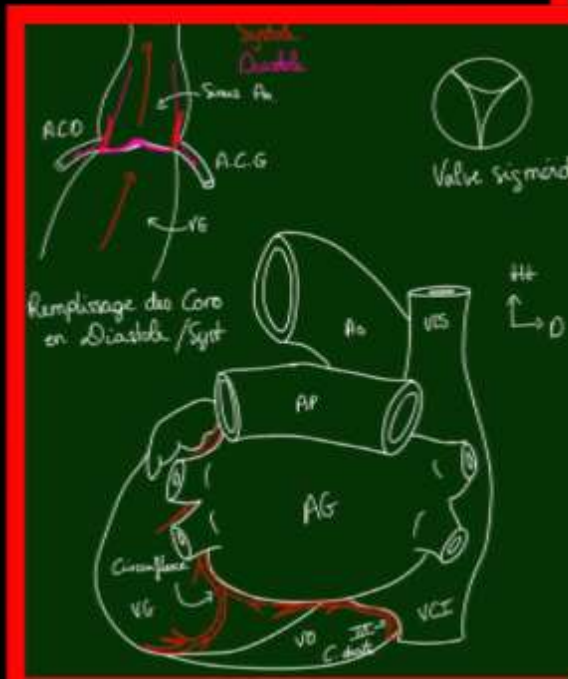
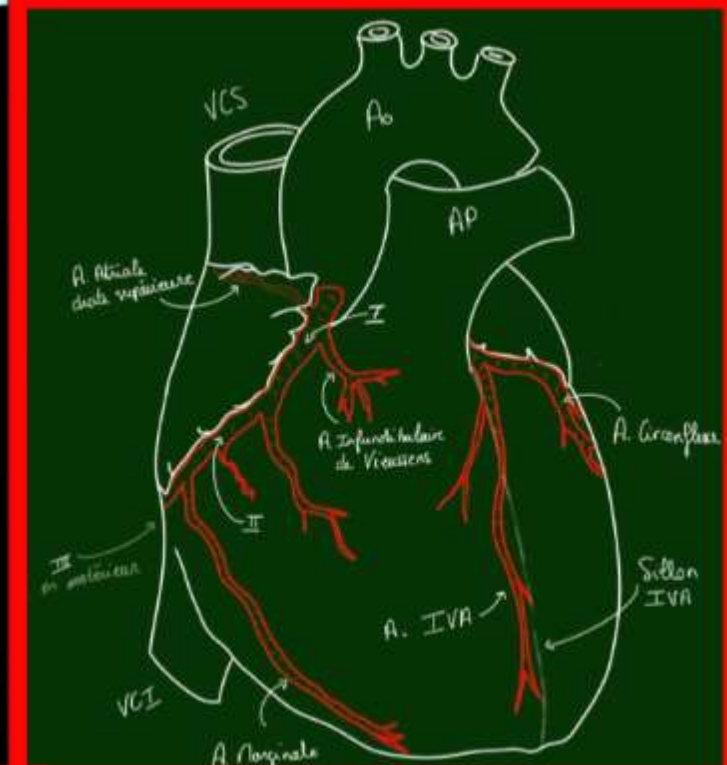
- Segment I :

- Derrière l'auricule droit
- Collatérales : artère atriale droite supérieure & infundibulaire

- Segment II :

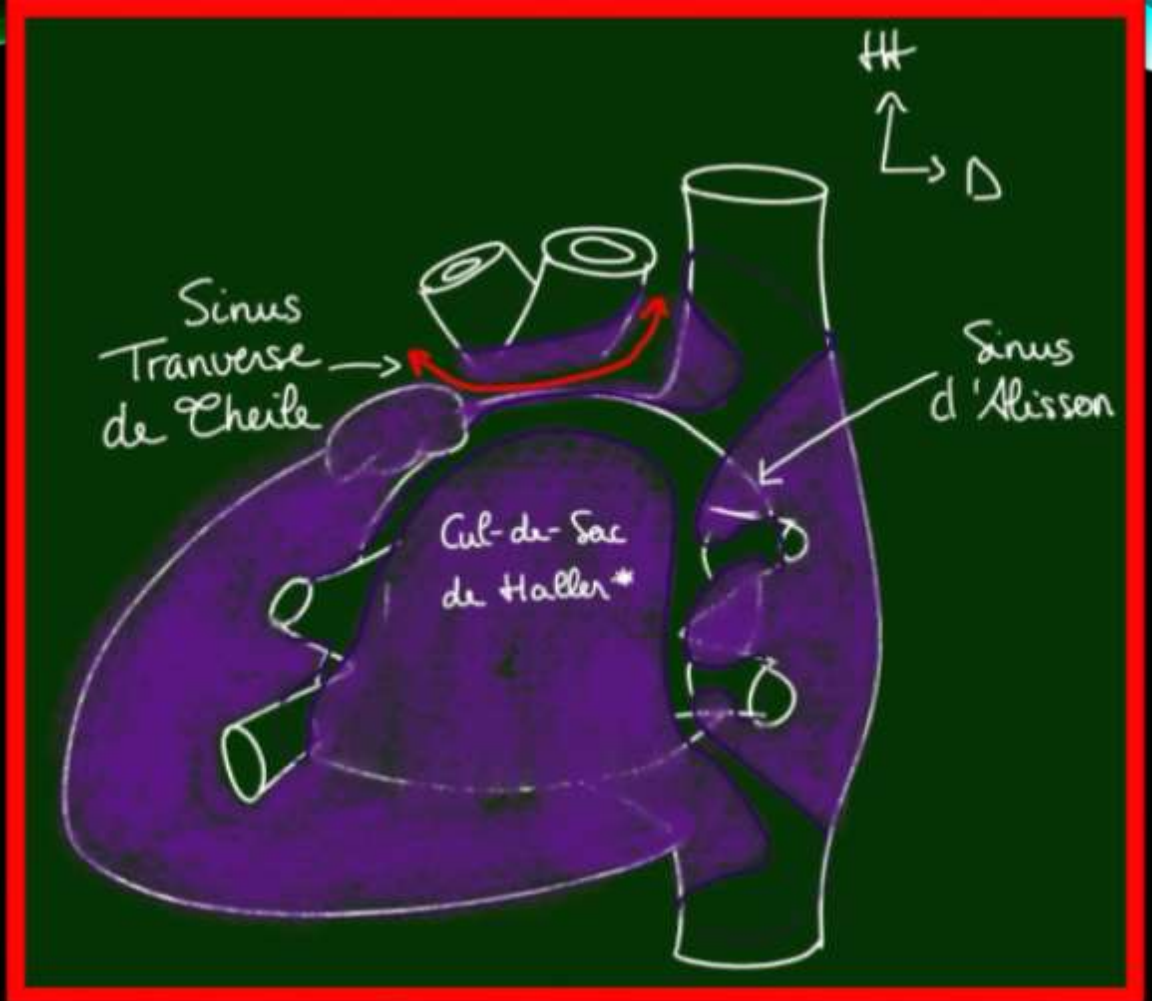
- Verticale dans le sillon inter-atrioventriculaire antérieur
- Collatérale : artère marginale droite

- Segment III : postérieur



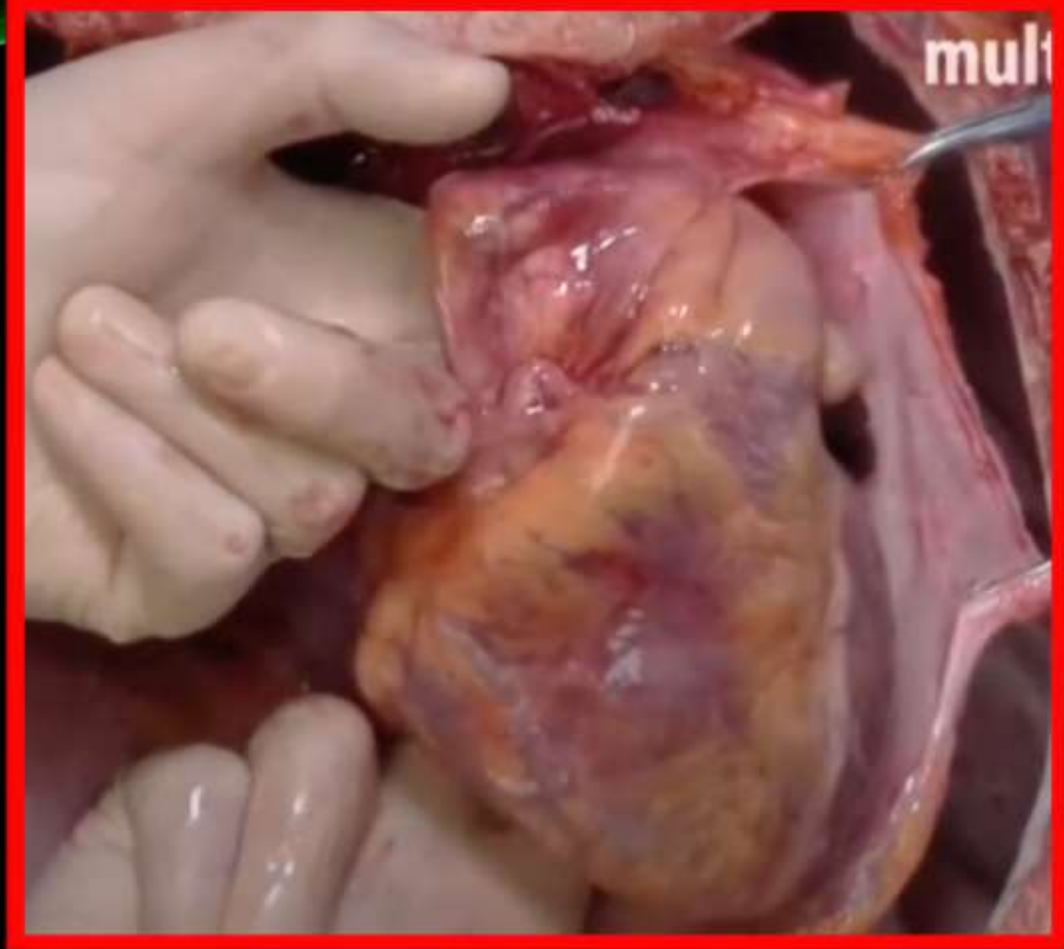
PÉRICARDE

- 2 parties : **péricarde séreux & péricarde fibreux**
- Péricarde séreux :
 - 2 feuillets qui se rejoignent sur la ligne de réflexion
 - Feuillet viscéral
 - Feuillet pariétal
 - **Croissant de Haller** autour du pédicule artériel
 - **Sinus transverse de Theile** entre le pédicule artériel & veineux
 - **Sinus oblique ou cul-de-sac de Haller** qui remonte derrière l'AG



PÉRICARDE

- Péricarde fibreux :
 - Moyen de fixité du cœur
 - Ligament phréno-péricardique
 - Ligament sterno-péricardique



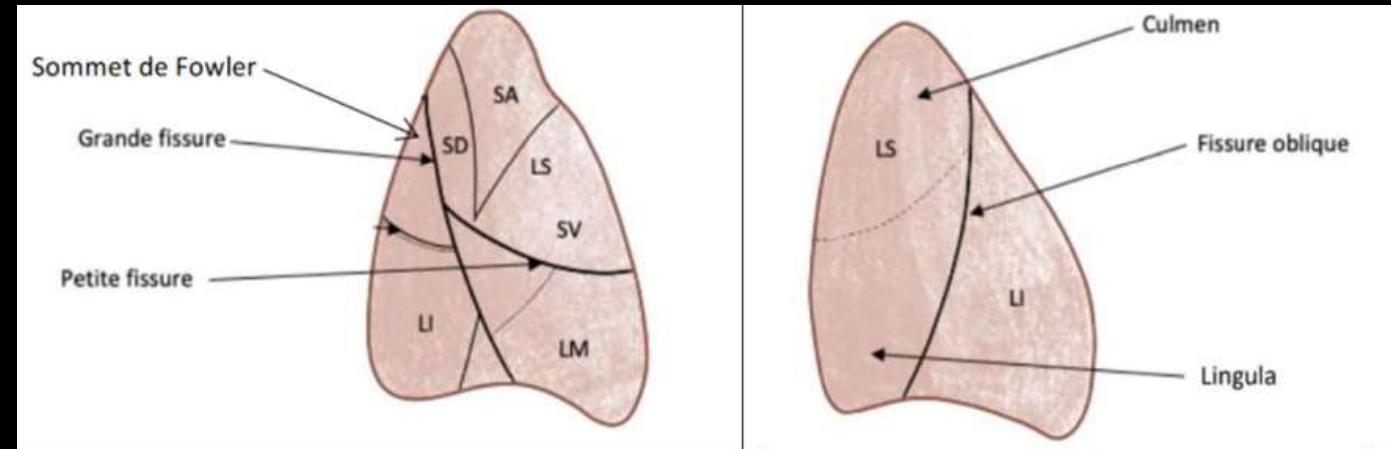
SEGMENTATION PULMONAIRE

- **Poumon Droit :**

- 3 lobes
- Lobe supérieur
- Petite scissure
- Lobe moyen
- Grande scissure

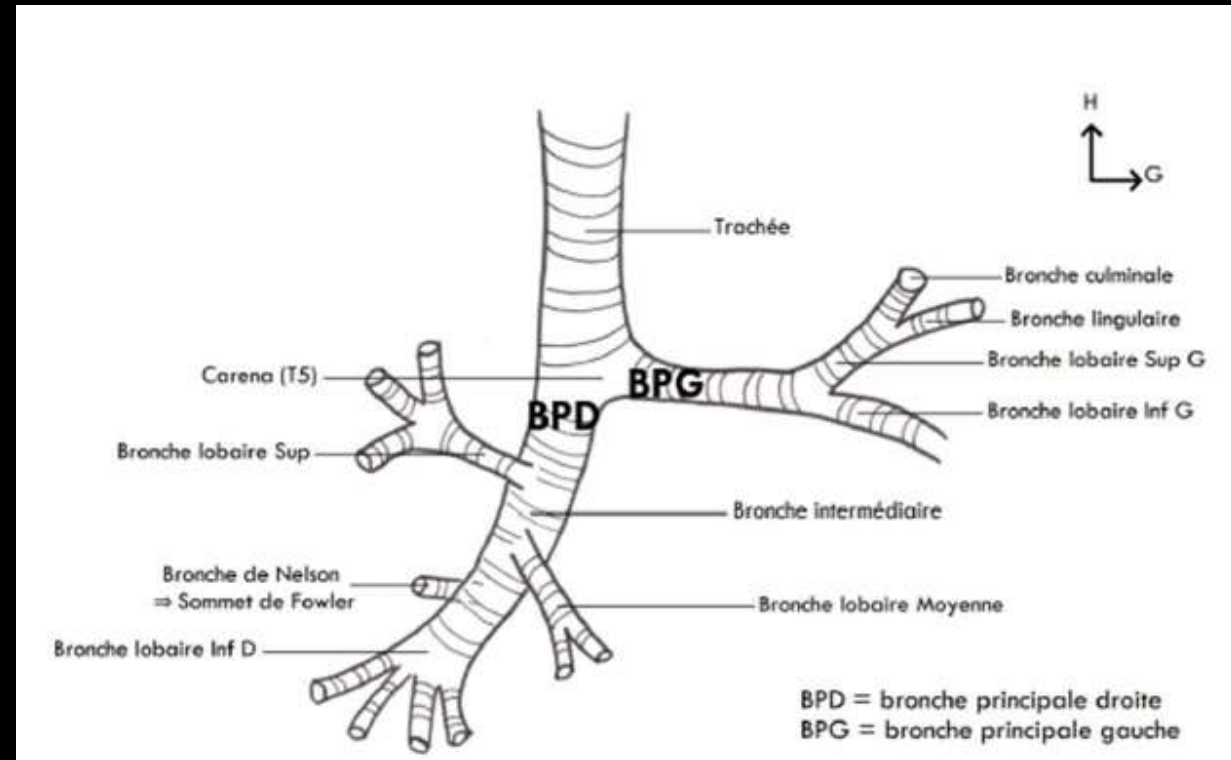
- **Poumon gauche**

- 2 lobes
- Lobe supérieur
- Scissure oblique
- Lobe inférieur



ARBRE BRONCHIQUE

- **Traché**
- **Carène** : division en 2 bronches souches (en regard de Th5)
- **À droite :**
- Bronche lobaire sup.
- Bronche intermédiaire
- Bronche lobaire moy.
- Bronche lobaire inf.
- Bronche de Nelson



ARBRE BRONCHIQUE

- À gauche :
- Bronche lobaire sup. :
 - Bronche culminale
 - Bronche linguale
- Bronche lobaire inf.
- Bronche de Nelson

