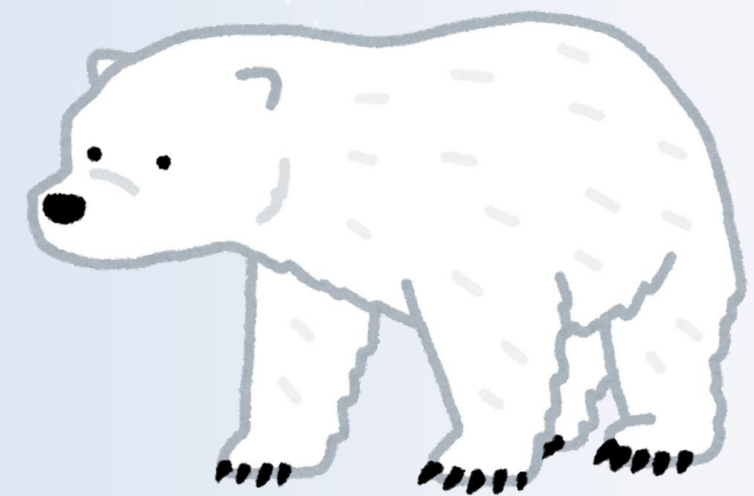


Appareil Urinaire



Sommaire

- 
-  Vue d'ensemble de l'Appareil Urinaire
 -  Les Reins
 -  La Vessie
 -  Urètre
 -  Vascularisation du Petit Bassin



L'Anat PB en 5 points, et d'autres petits points ...

Vue d'ensemble de l'Appareil Urinaire



Déf :

- Sécrétion : Production de l'urine
- Excrétion : Élimination de l'urine

- L'appareil urinaire est l'appareil de sécrétion et d'excrétion de l'urine
- L'appareil génital est l'appareil de reproduction de l'être humain.

➔ On les confonds au niveau de certains organes, donc on parle d'appareil uro-génital !



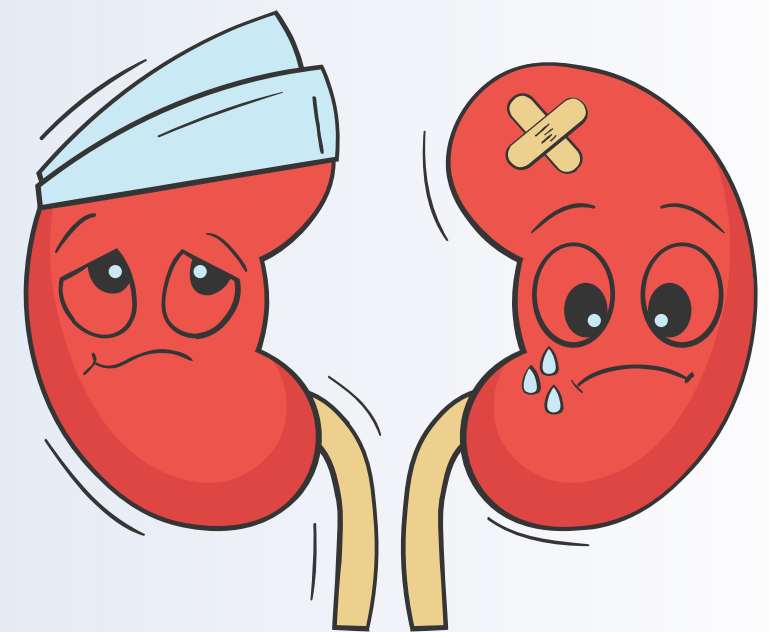
Les voies uro-génitales sont importantes à connaître pour les pathologies qui les concernent !



Les lithiases urinaires (calculs)

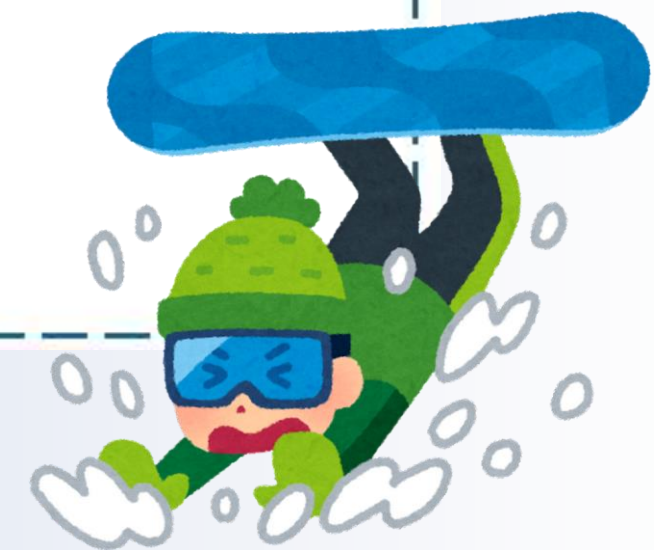
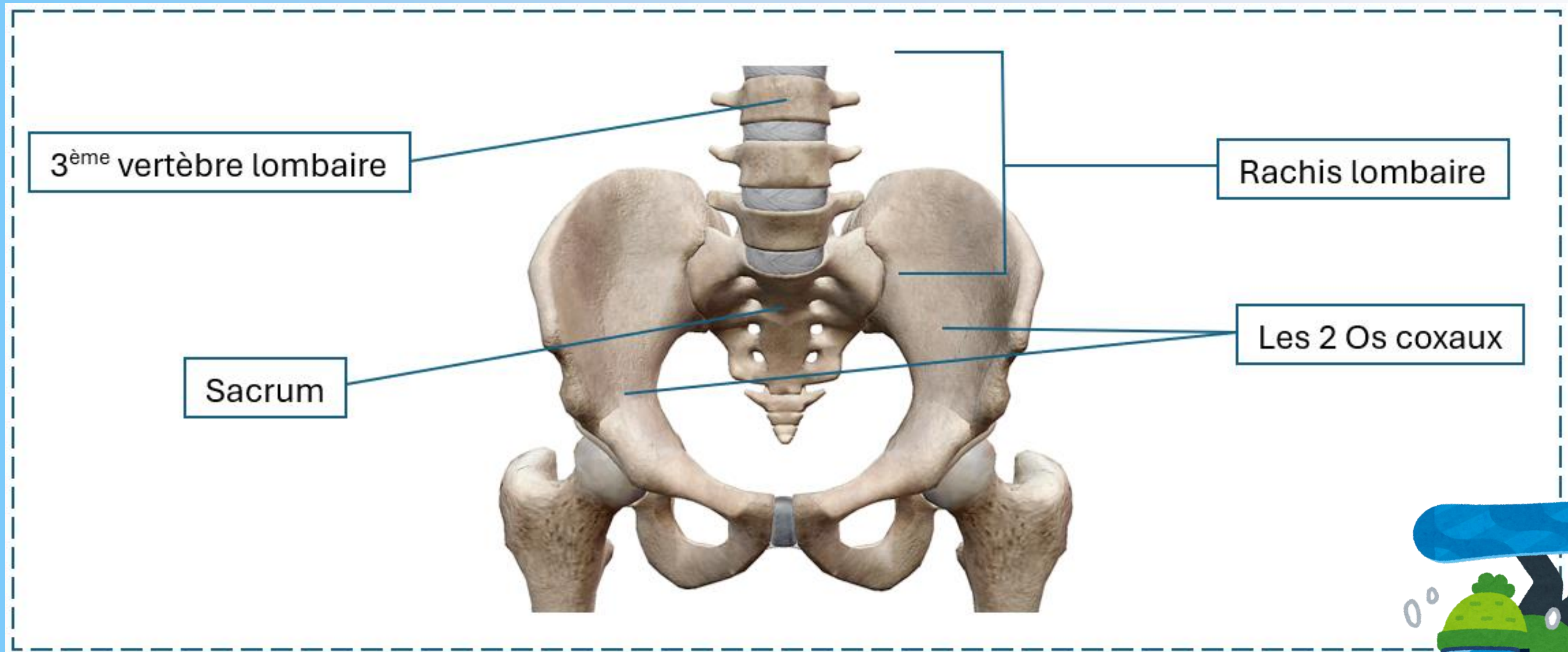


Insuffisance rénale



Pathologie tumorale

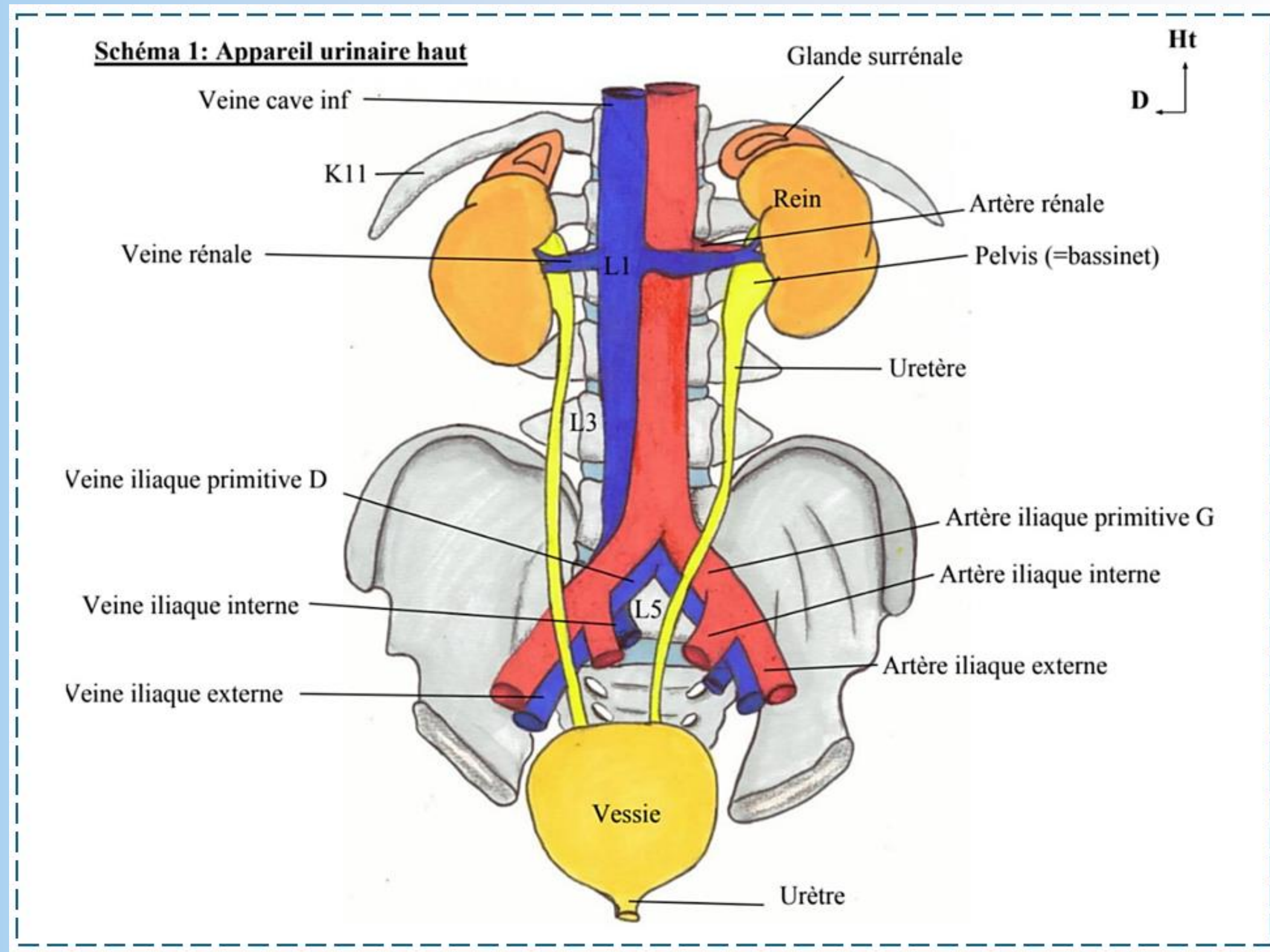
Structure osseuse



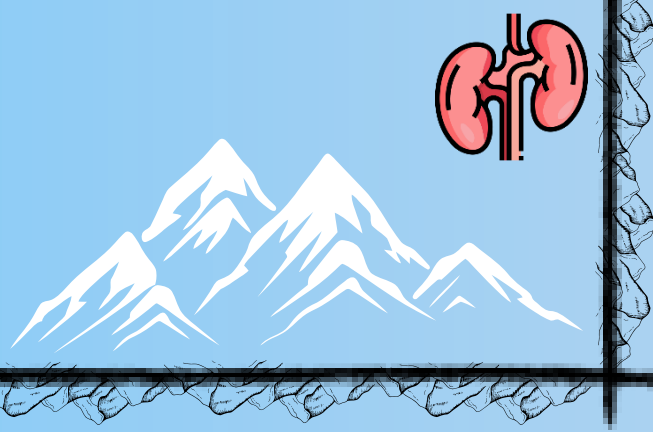
Structure vasculaires



Pov : tes globules rouges
qui descendent ton
aorte abdominale
à 50 cm/s



Le Rein

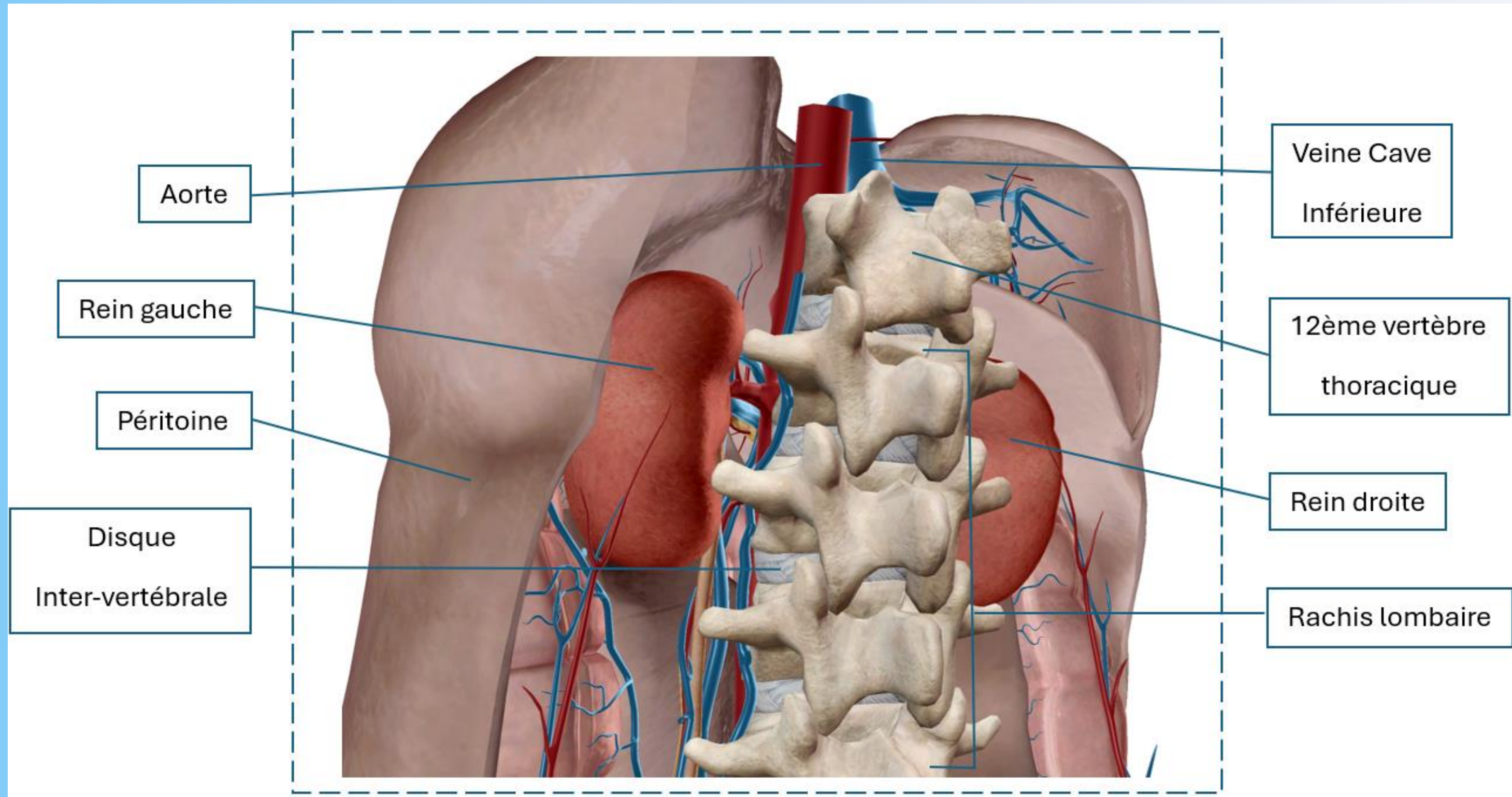
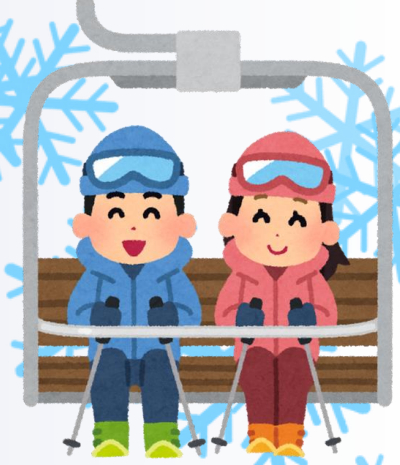


- Le rein est l'organe **sécréteur** de l'urine +++.
- C'est un organe **RÉTROPÉRITONEAL**
- Haricot de 12cm de long pour 6cm de large
- Le rein **gauche** remonte jusqu'à la **11ème côte (K11)**.
- Le rein **droit** remonte jusqu'à la **12ème côte (K12)**.

➡ Chaque rein a un grand axe oblique en bas et en dehors.

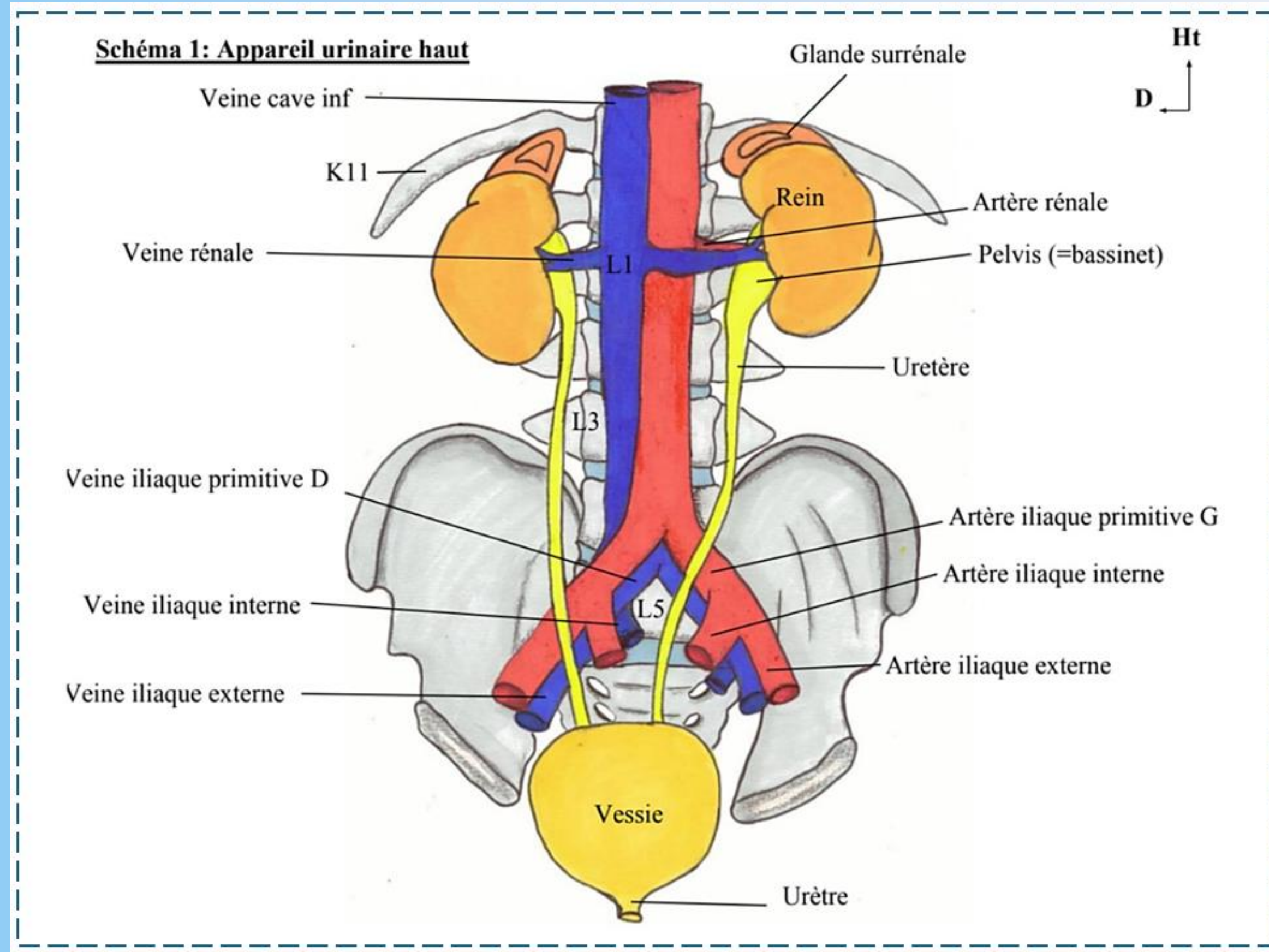


Le Rein





A la suite de chaque rein on trouve l'appareil excréteur de l'urine



Le pelvis du rein

- Dit « bassinet »
- Constitue le début des voies excrétrices de l'urine
- Sort de chaque rein
- Prolongé l'uretère

Bassinets



L'uretère

- Organe musculaire **rétropéritonéal**
- Au nombre de deux
- Les uretères croisent les vaisseaux iliaque :



L'uretère **gAuche** croise les vaisseaux iliaques **en dedAns** de l'origine de l'artère iliaque interne.

L'uretère **drOit** croise les vaisseaux **en dehOrs** de l'origine de l'artère iliaque interne.

Une fois les vaisseaux dépassés, les uretères deviennent **sous-péritonéaux**

Vessie

- Organe **musculaire**
- **Réservoir** de l'urine (s'y accumule entre les mictions)
- Organe du petit bassin, **sous-péritonéal**



Urètre

- Dernier élément de l'appareil **excréteur** de l'urine
- S'ouvre à l'extérieur et permet à l'urine de s'écouler



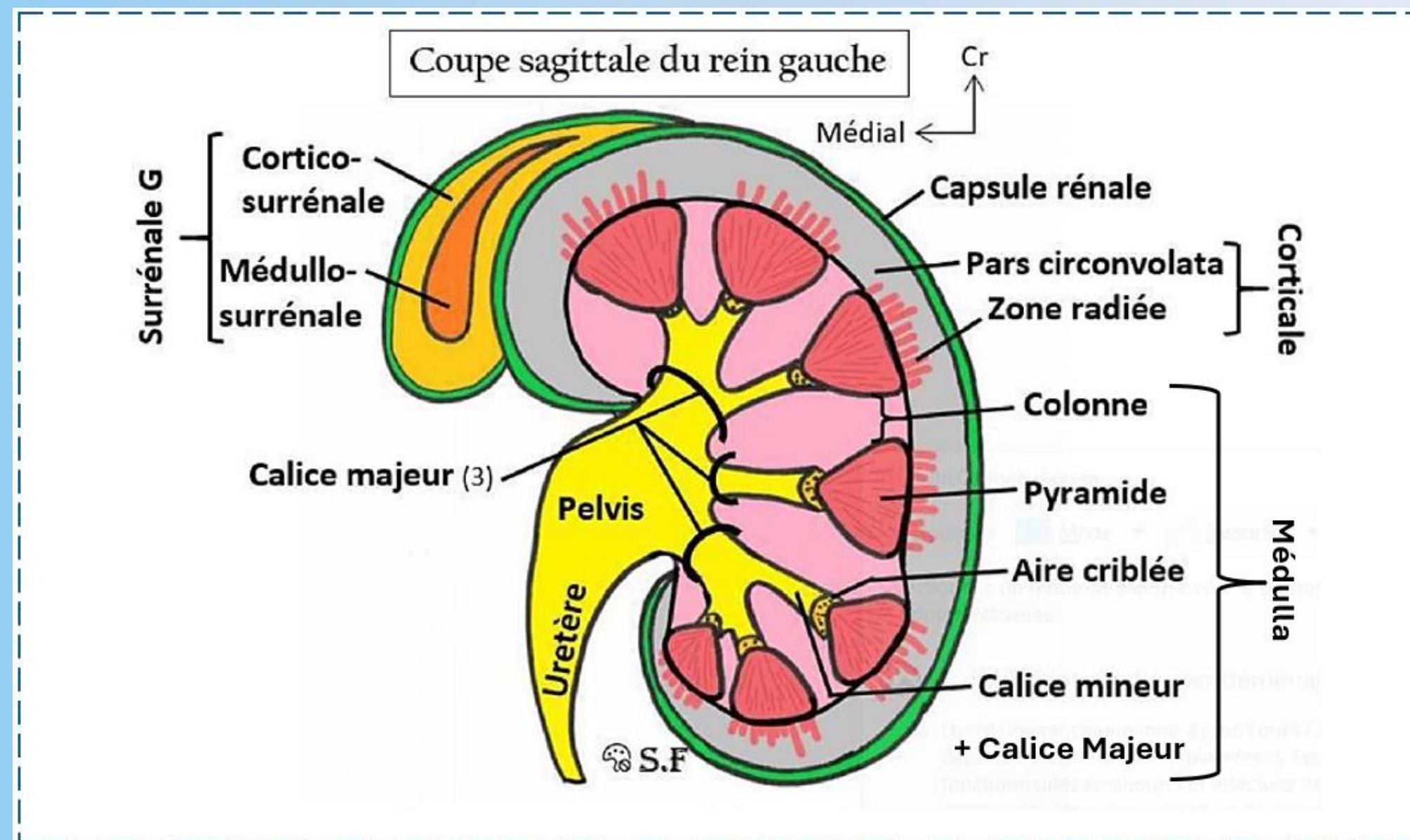
Le Rein



- C'est une glande exocrine → sécrète urine
- C'est une glande endocrine → contrôle de la tension artérielle

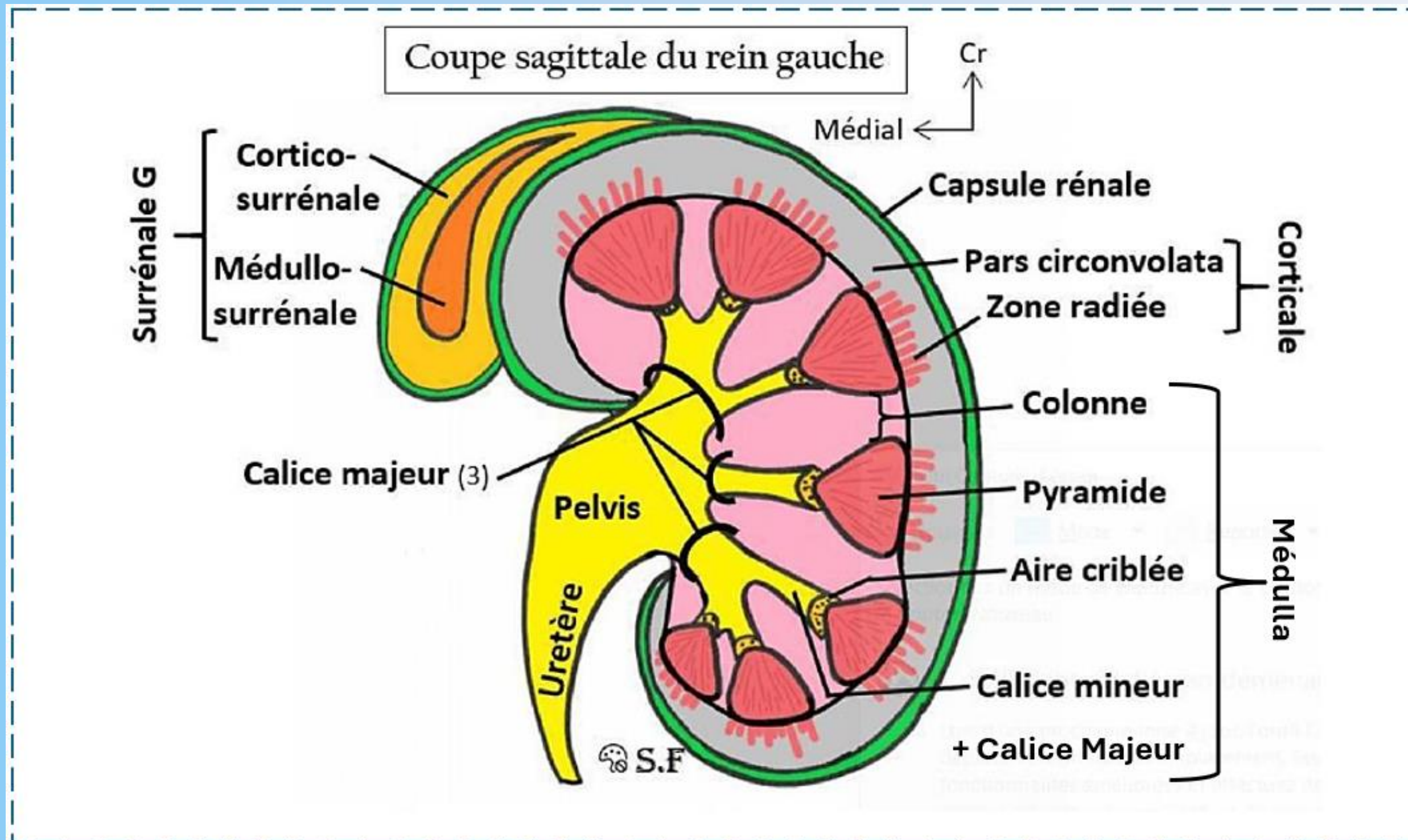
Le rein est soumis à une pathologie importante :
insuffisance rénale, pathologie infectieuse, pathologie
inflammatoire, pathologie tumorale et lithiases urinaires.

Le Rein



Le rein est dans une capsule rénale. Cette capsule se dédouble au niveau du pôle supérieur des reins, pour envelopper les glandes surrénales. Attention, les glandes surrénales ne font pas parti de l'appareil urogénital.

Glandes surrénales



Les Glandes surrénales
n'appartiennent **PAS**
à l'appareil uro-génital





2 glandes surrénales
une au pôle supérieur de chaque rein



La glande surrénale droite

- Triangulaire



- Chapeau phrygien



- Base : pôle supérieur du rein droit



La glande surrénale gauche

- Virgule à grosse extrémité inférieure
- Base : pôle supérieur du rein gauche



Les 2 parties des surrénales

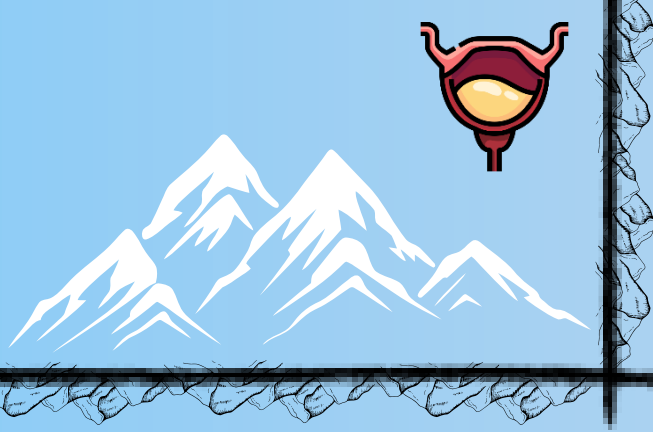
- Corticale = Corticosurrénale → Cortisol
- Médullaire = Médulosurrénale → Adrénaline

↳ Organe du système nerveux végétatif

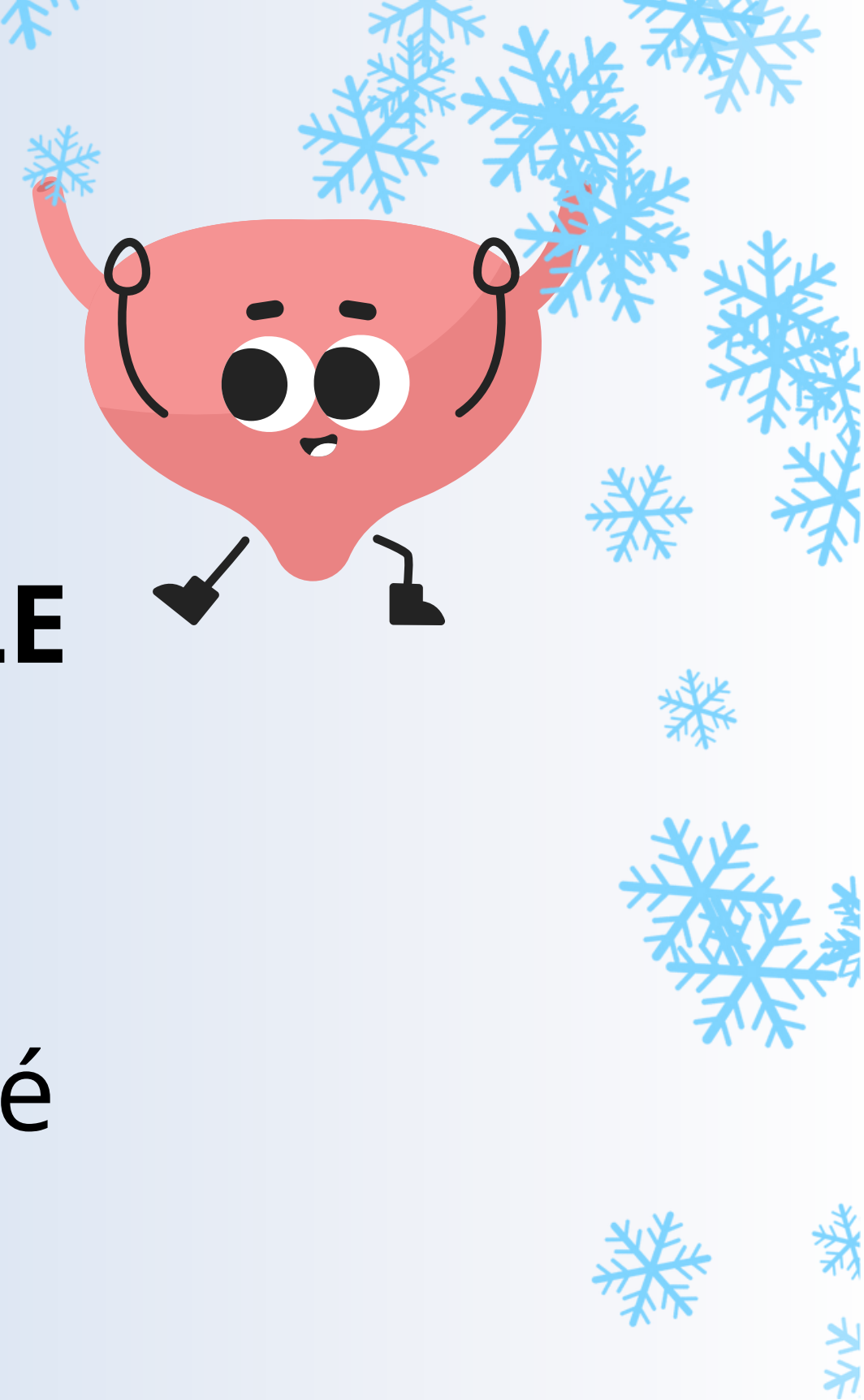
↳ Reçoit une innervation Orthosympathique

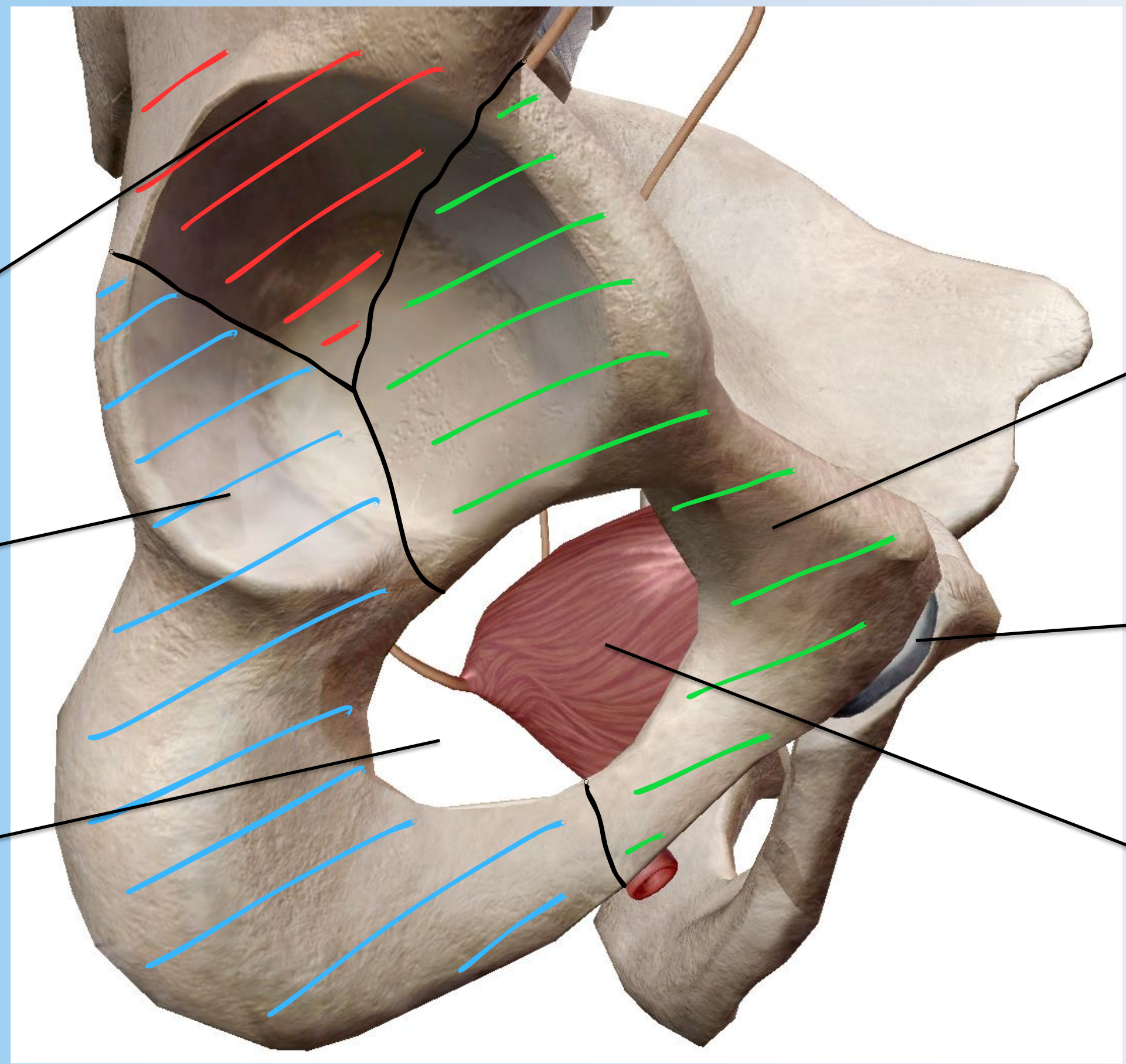


La Vessie



- Organe musculaire **SOUS PERITONEALE**
- Réceptionne l'urine
- Projection au niveau du foramen obturé
- Ouraque : reliquat embryologique





Ilium

Ischium

Foramen
obturé

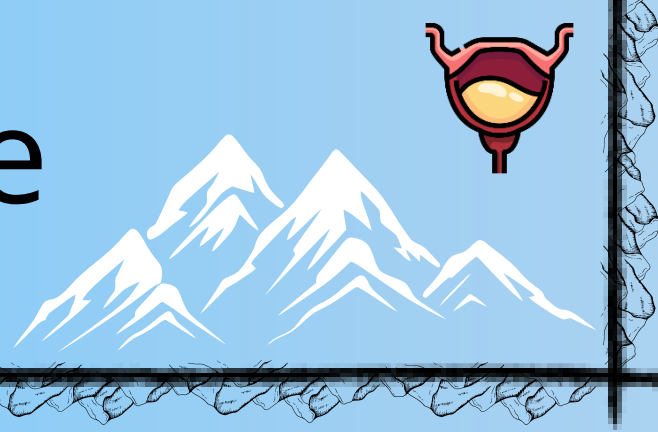
Pubis

Symphyse
pubienne

Vessie



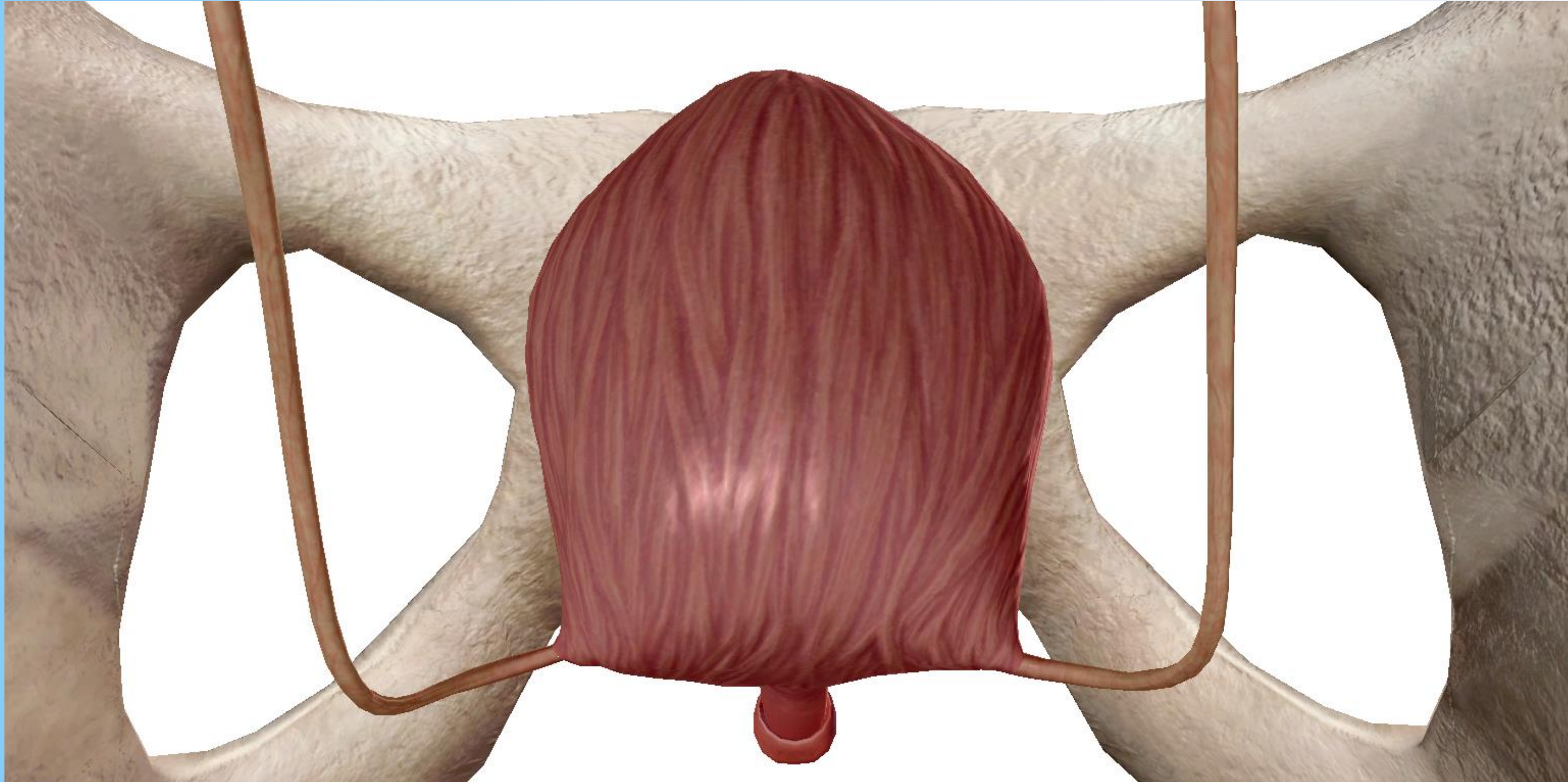
La Vessie



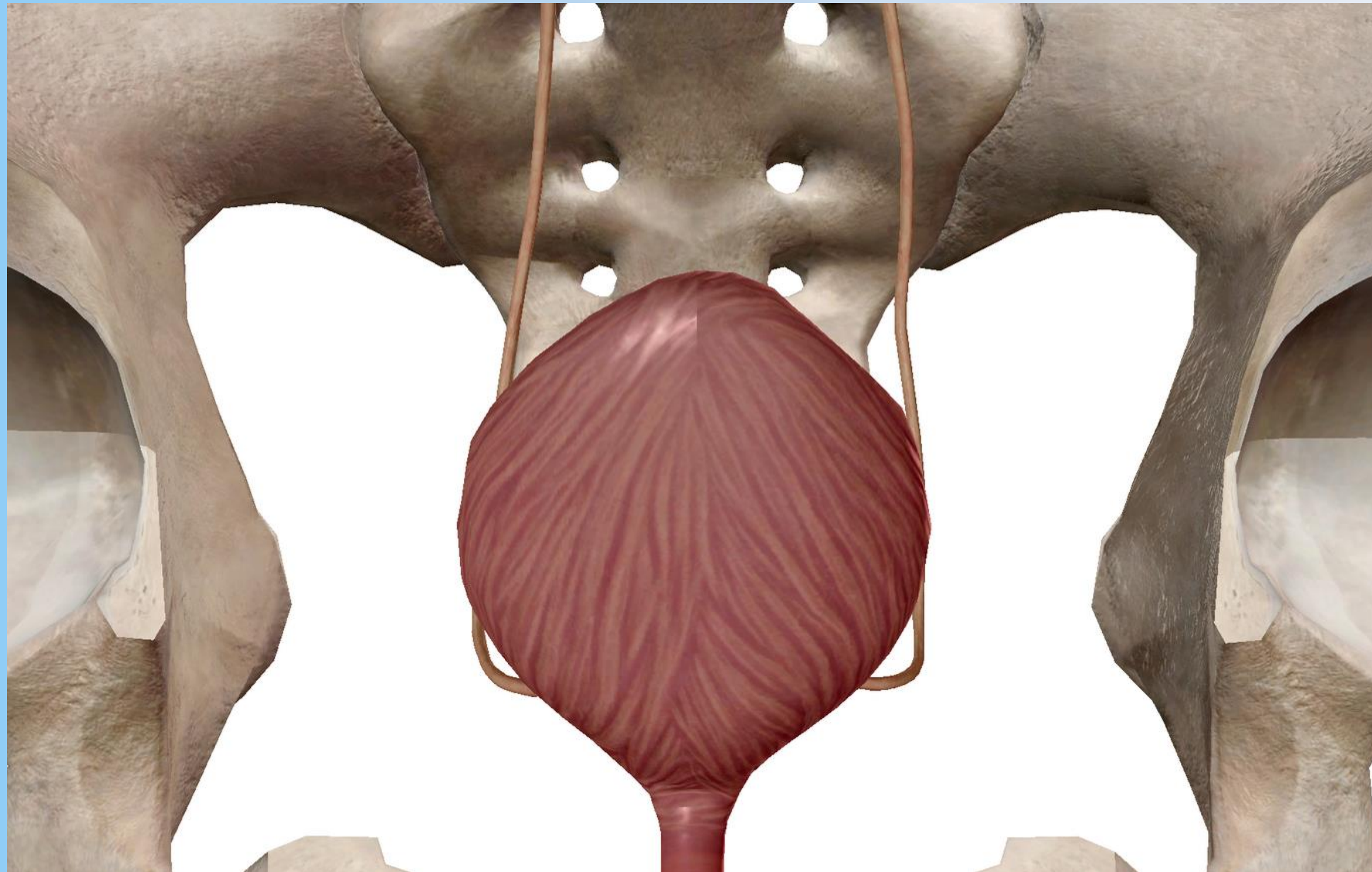
Les 3 faces de la Vessie :

- Une face supérieure (ou calotte)
- Une face antéro-inférieure
- Une face postérieure = base

Face supérieur = calotte



Face antéro-inférieure



Face postérieure = base

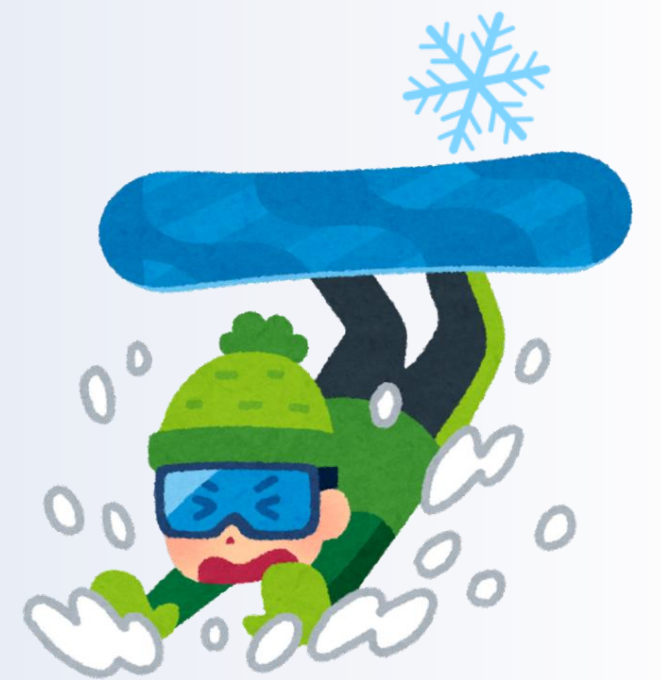
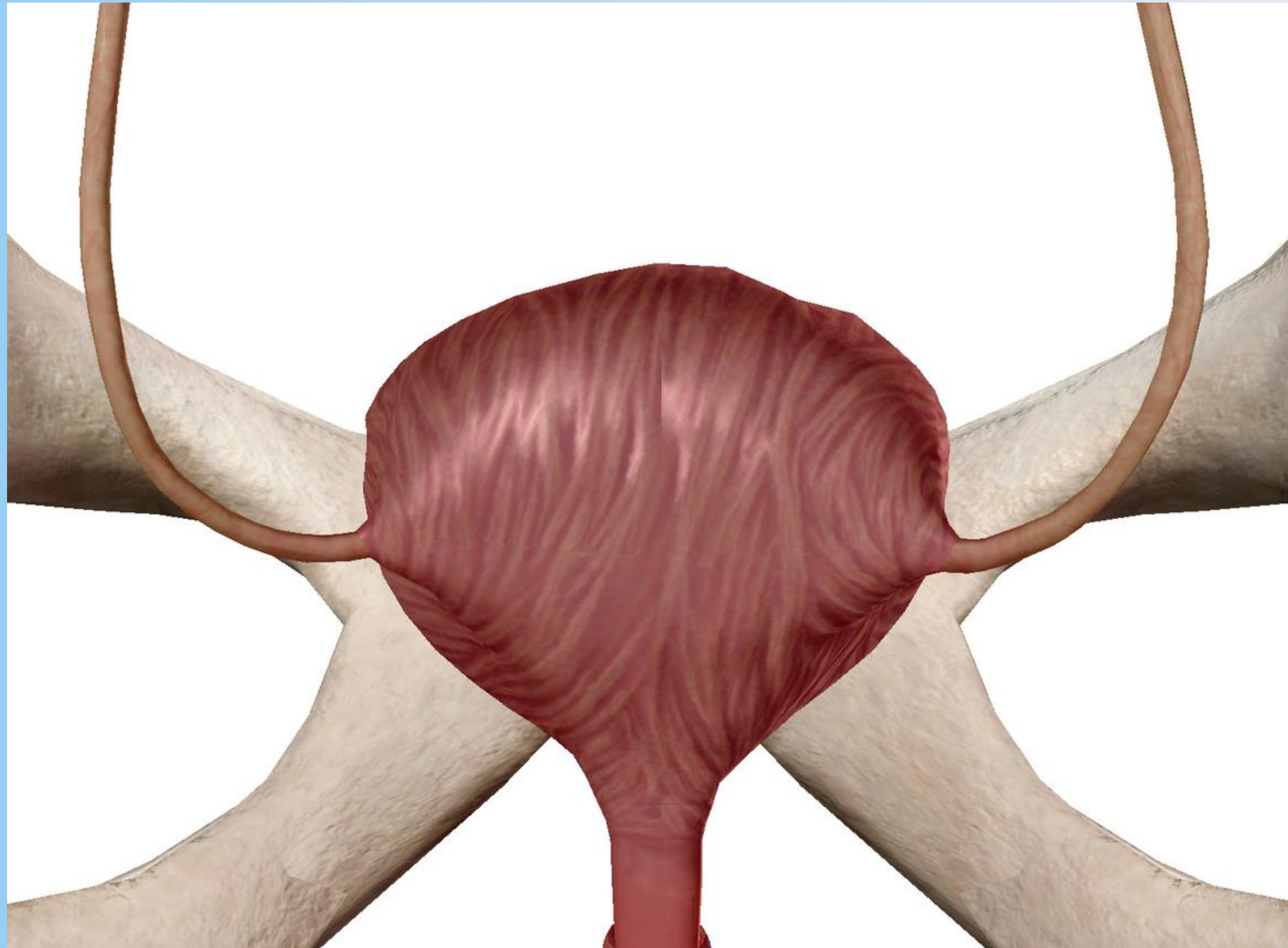
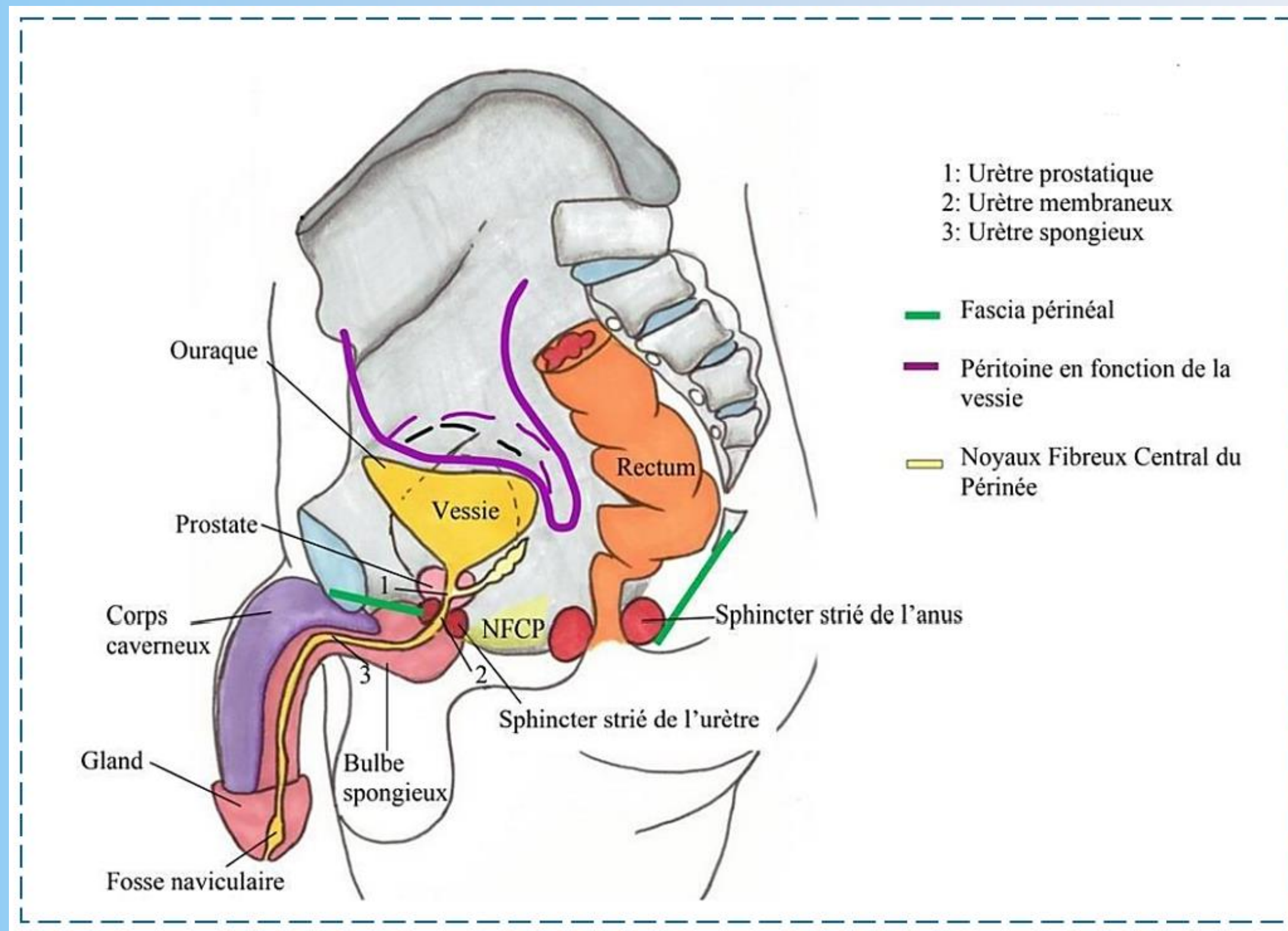
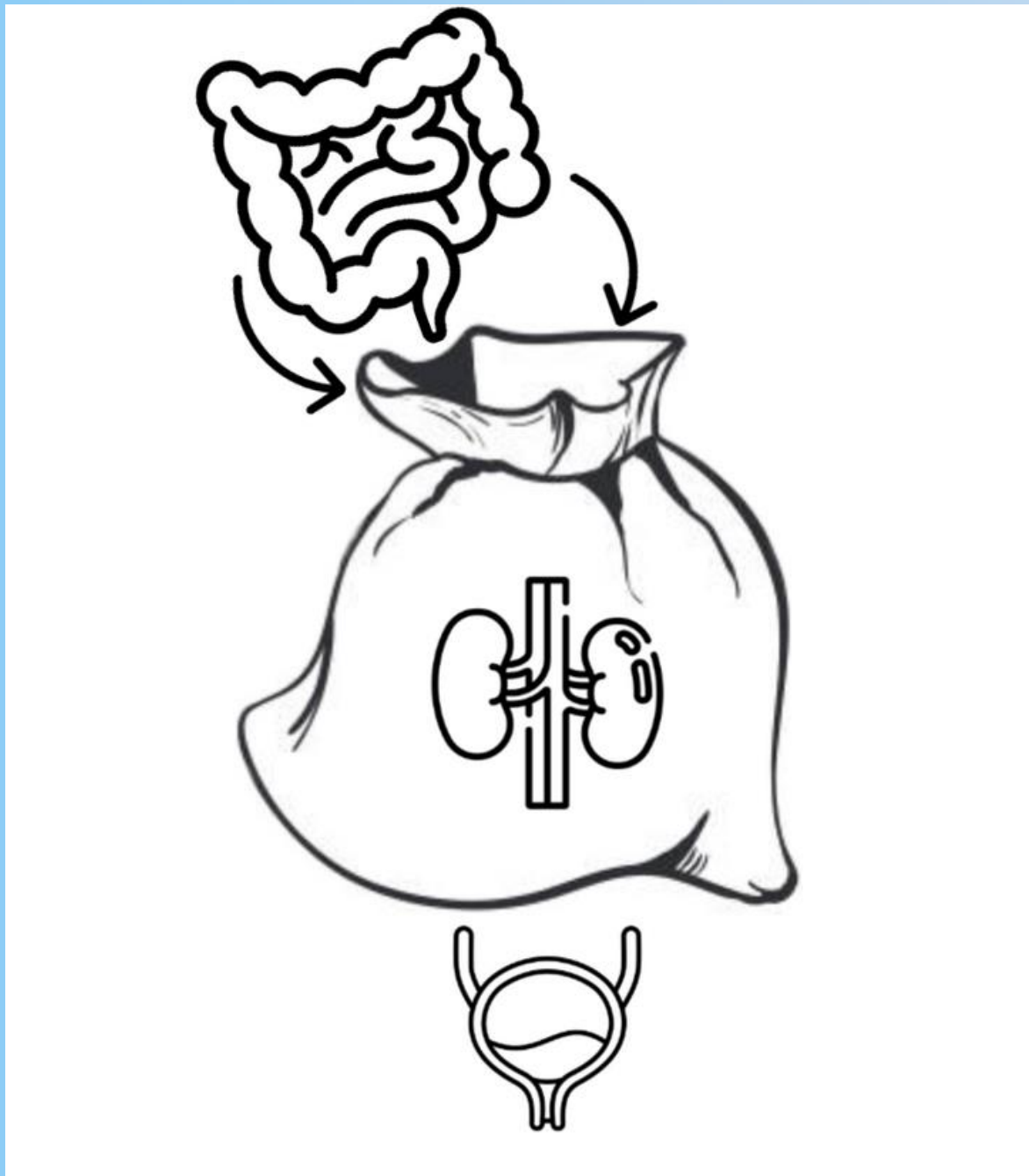
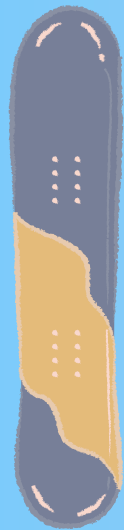
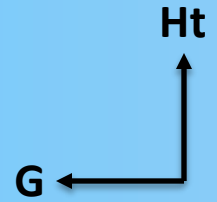


Schéma général homme

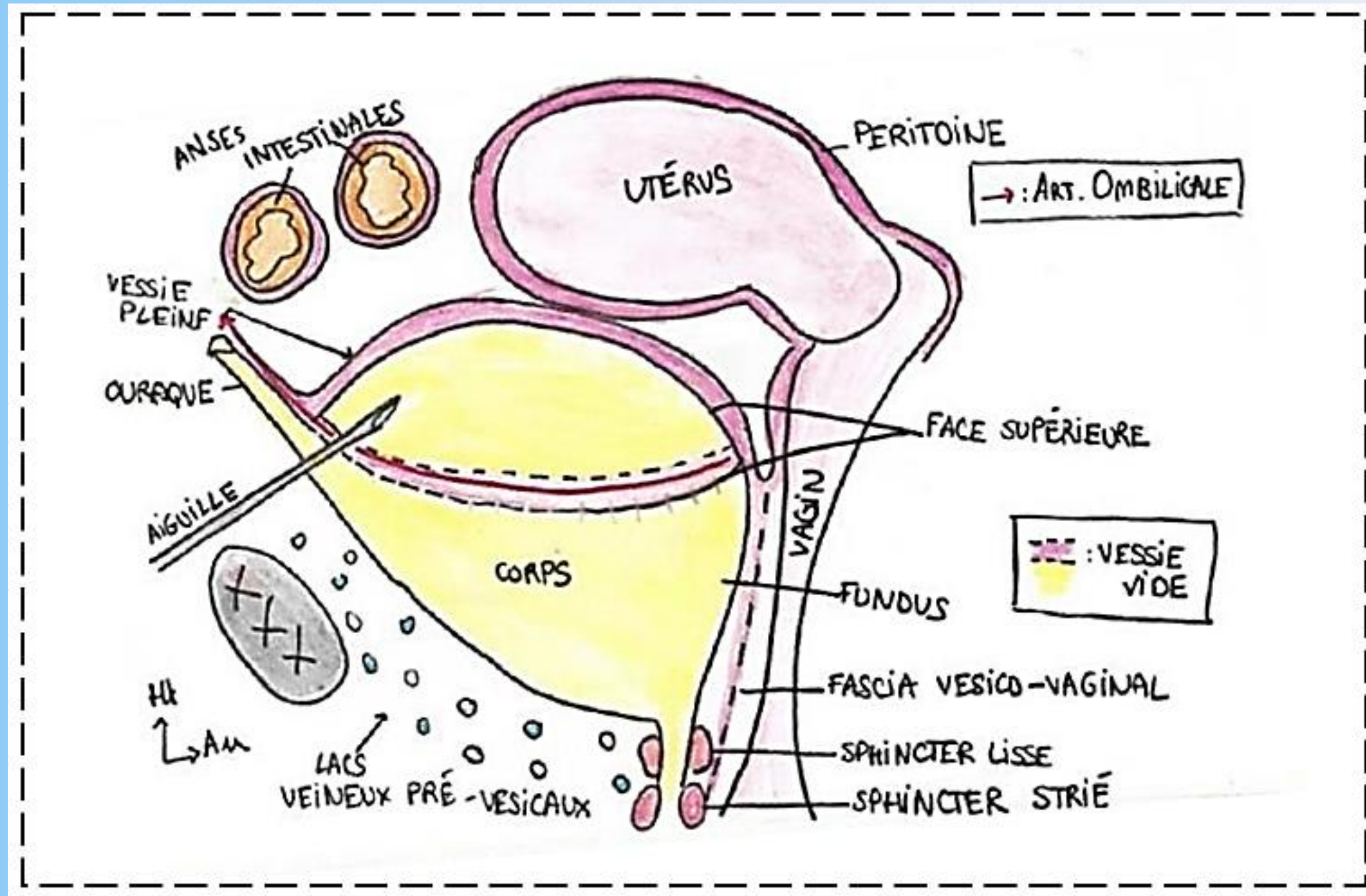


Le péritoine

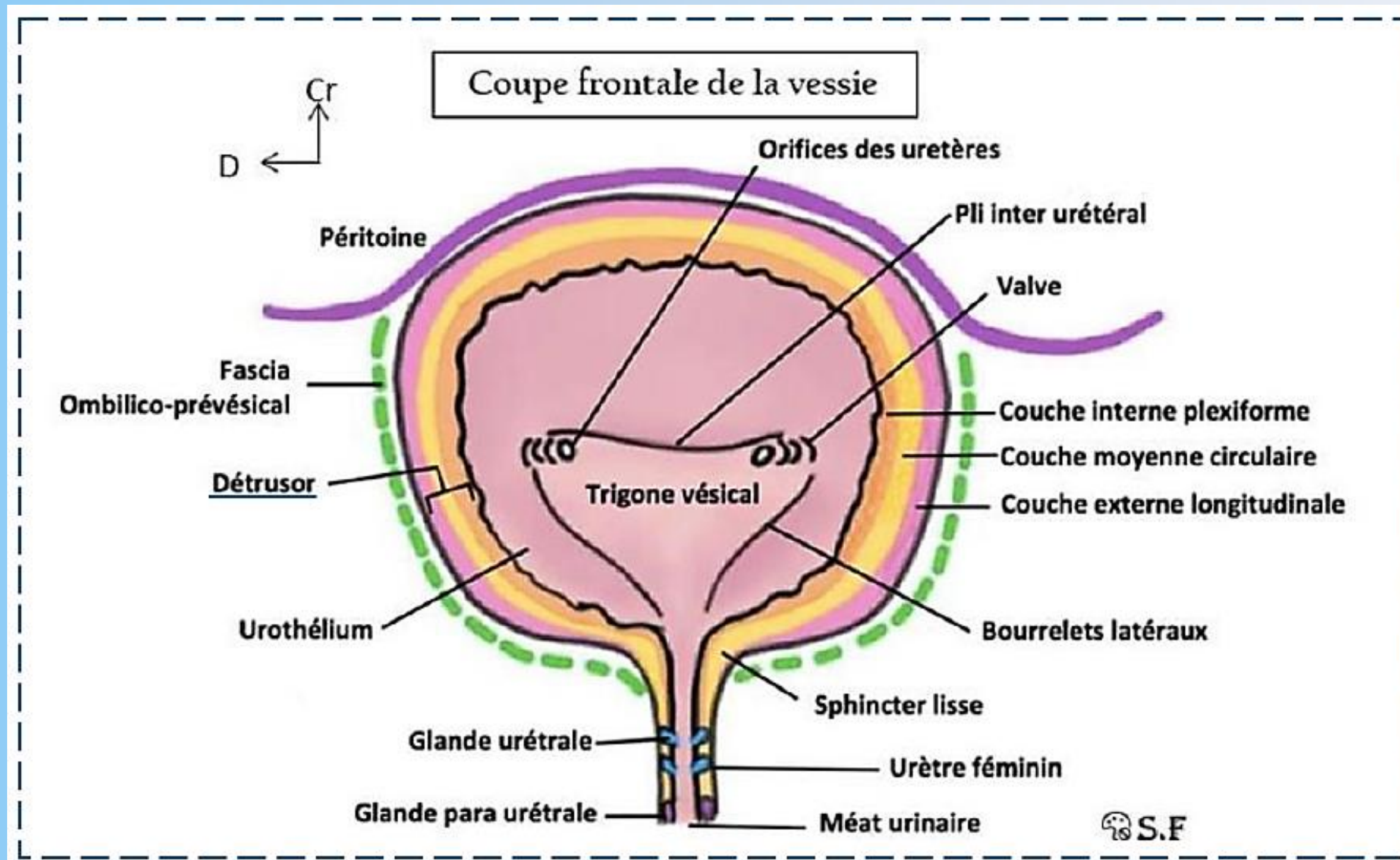
illustration



Cathétérisme sus pubien

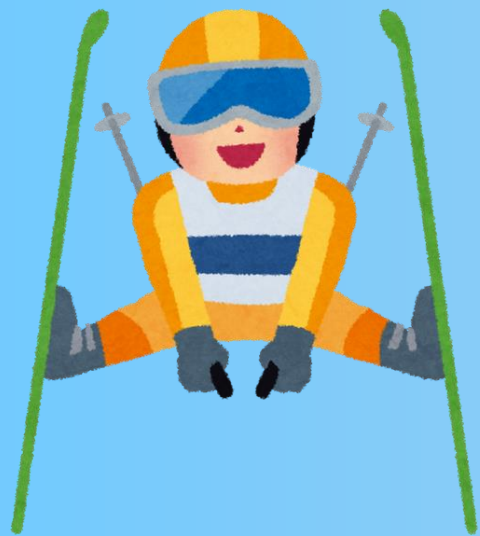


Constitution de la Vessie



Externe

- péritoine (en haut)
- fascia ombilico-prévésicale (sur les côtés).



Moyenne

- Détrusor : muscle de la miction.
 - Innervation parasymphatique de S2, S3, S4+++.
 - Contraction du détrusor est parasymphatique.
- Le détrusor est formé de 3 couches musculaires :
 - Interne plexiforme
 - Moyenne circulaire : partie basse vessie hypertrophiée entre la vessie et l'urètre → sphincter lisse de la vessie.
 - ↳ Innervation orthosymphatique
 - Externe longitudinale

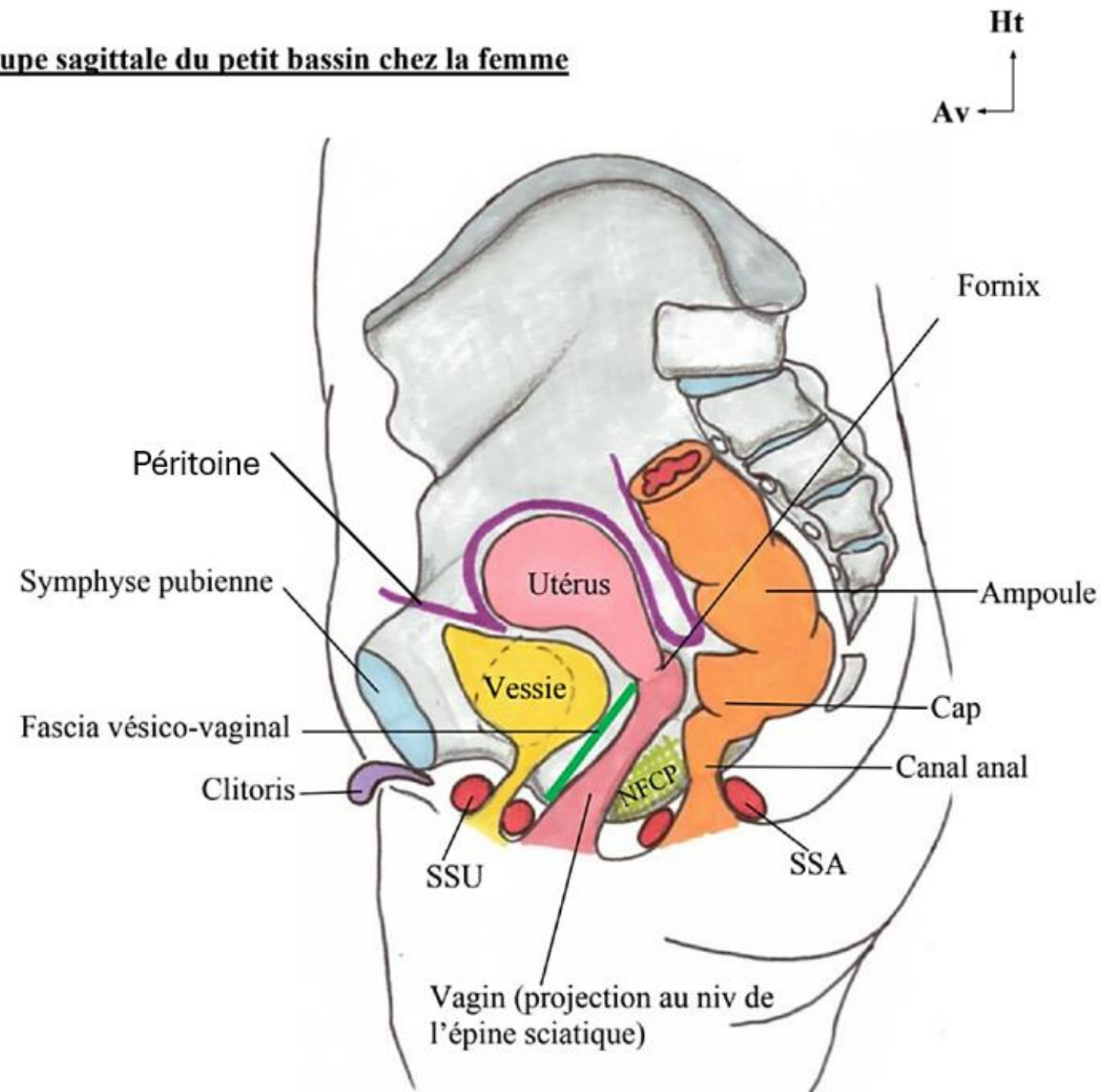
Interne

- Urothélium rosé, aréolé avec l'âge (lisse chez l'enfant). 3 orifices sur l'urothélium :
 - Un inférieur : qui permet à l'urine de passer dans l'urètre
 - Deux supérieurs : les orifices des uretères

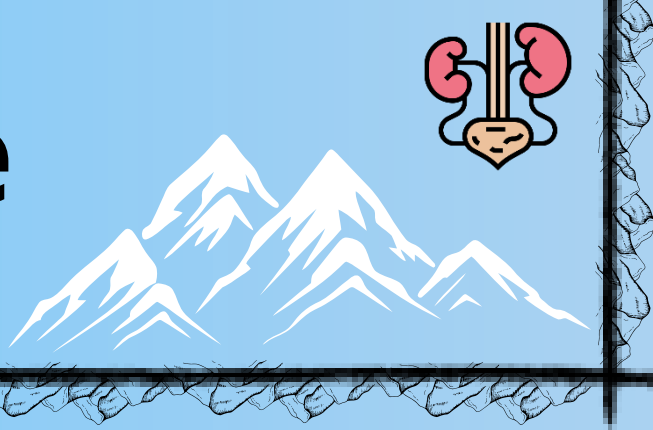


Schéma général féminin

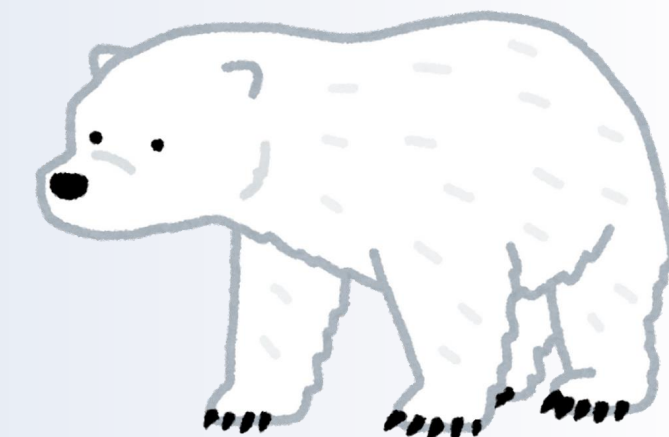
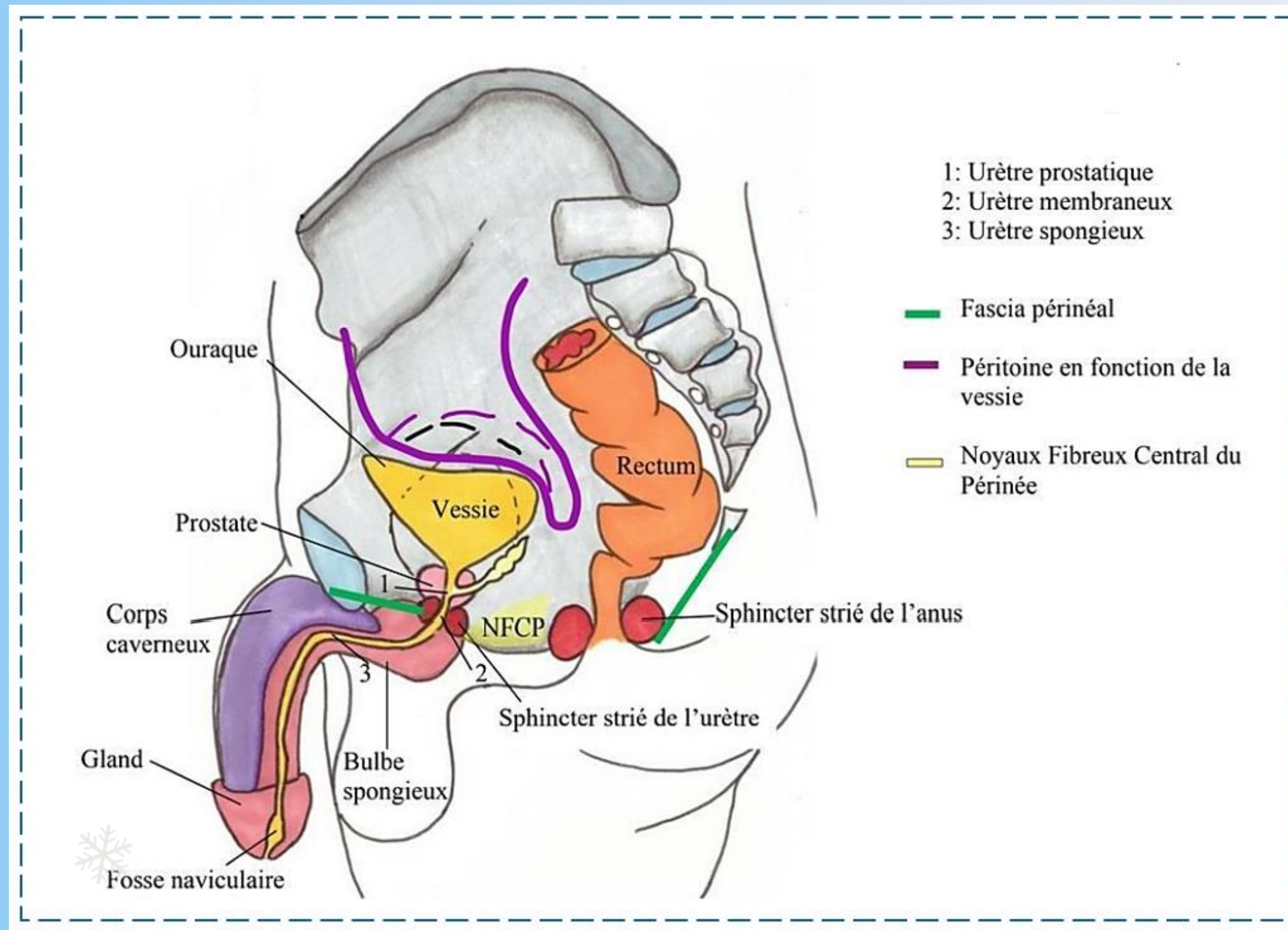
Schéma 5 : Coupe sagittale du petit bassin chez la femme



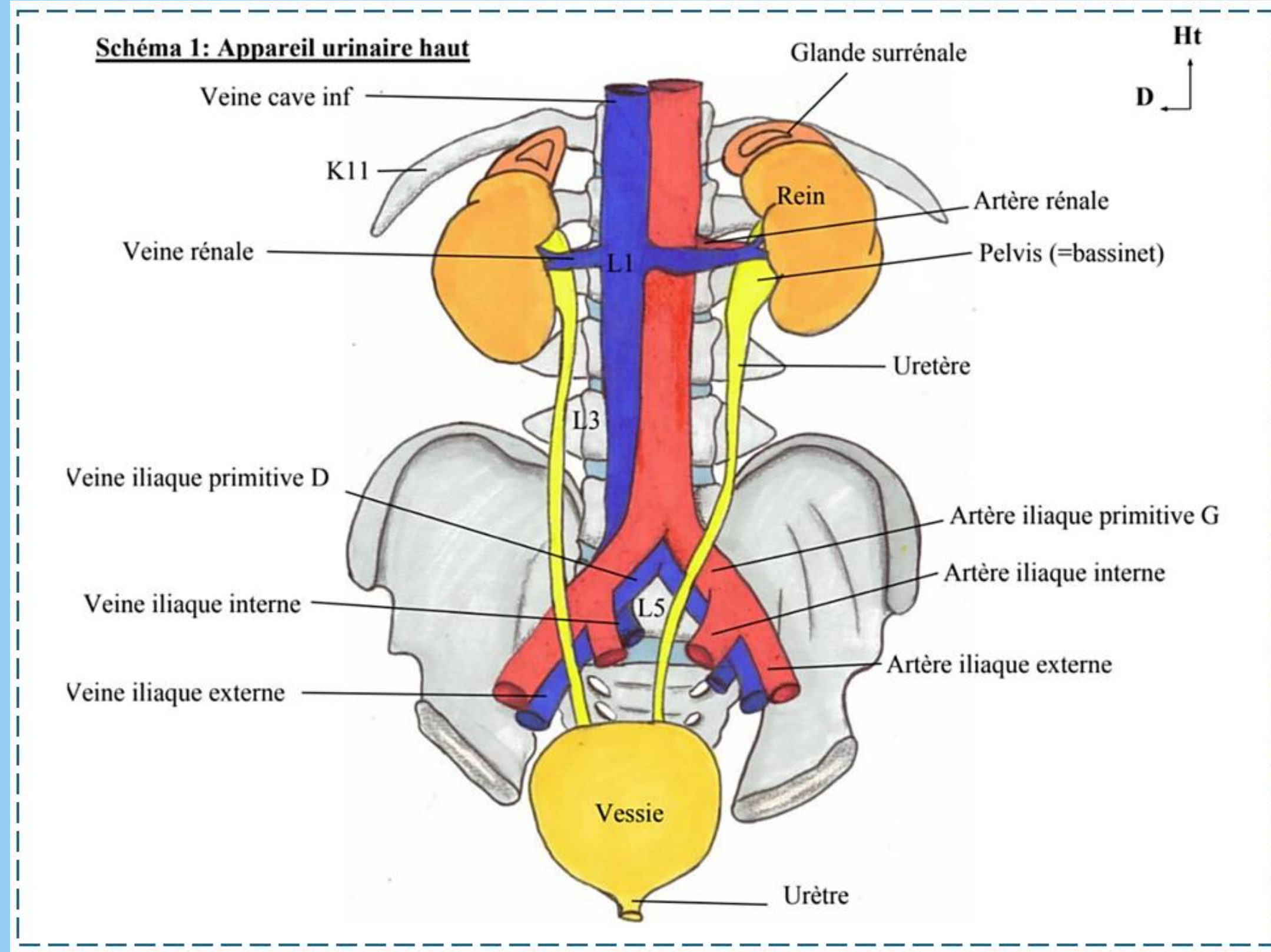
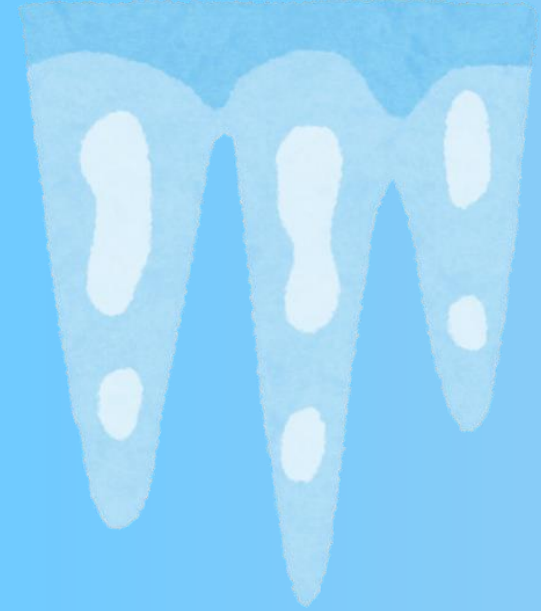
L'urètre



- L'urètre membraneux est fixe !
- Traumatisme par translation crée une section au niveau de la limite de l'urètre membraneux et spongieux !



Axe artériel : aorte et vsx abdominaux



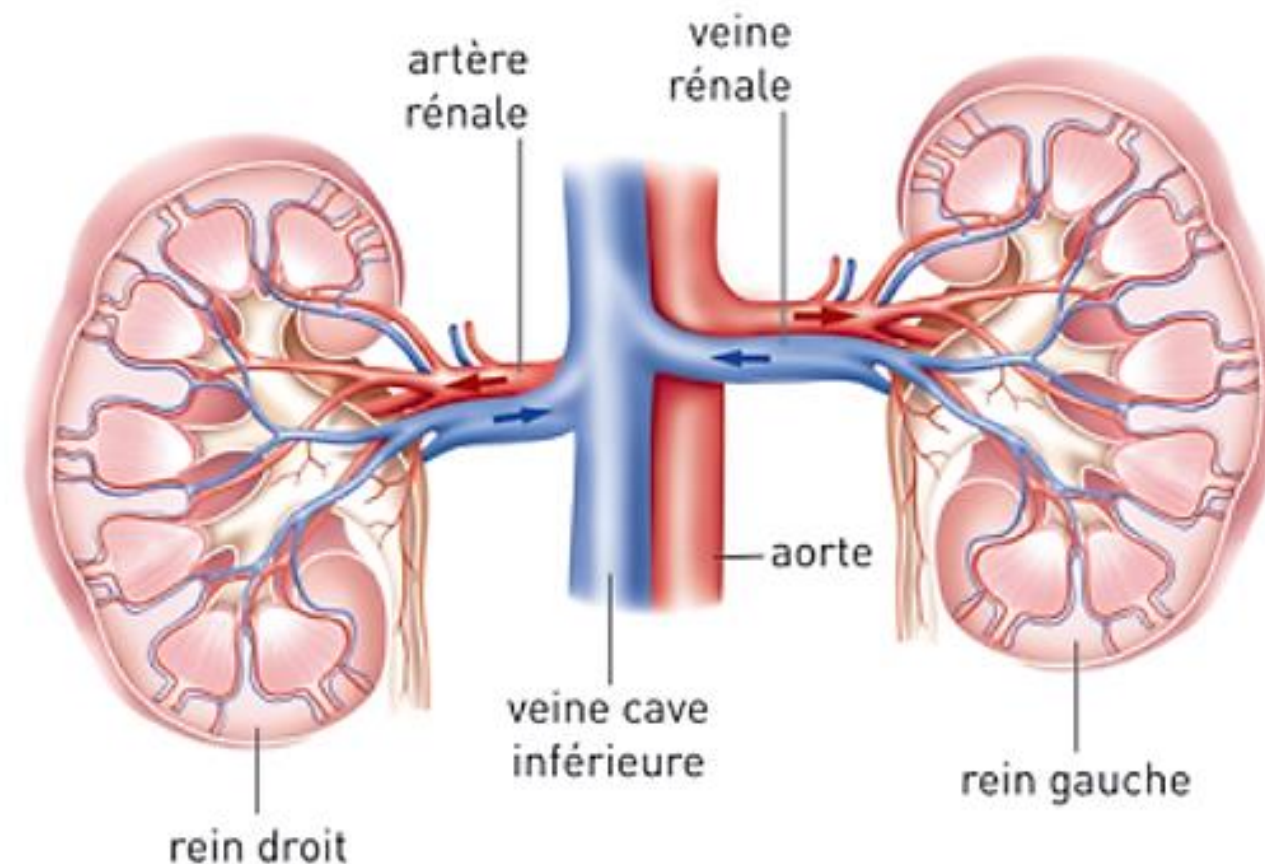
Axe artériel : artères rénales



Pour chaque rein, au moins une **artère rénale** issue de l'**aorte abdominale**,
le plus souvent en **L1**.

Cette **artère rénale** peut cependant aussi être double.

La circulation du sang dans les reins

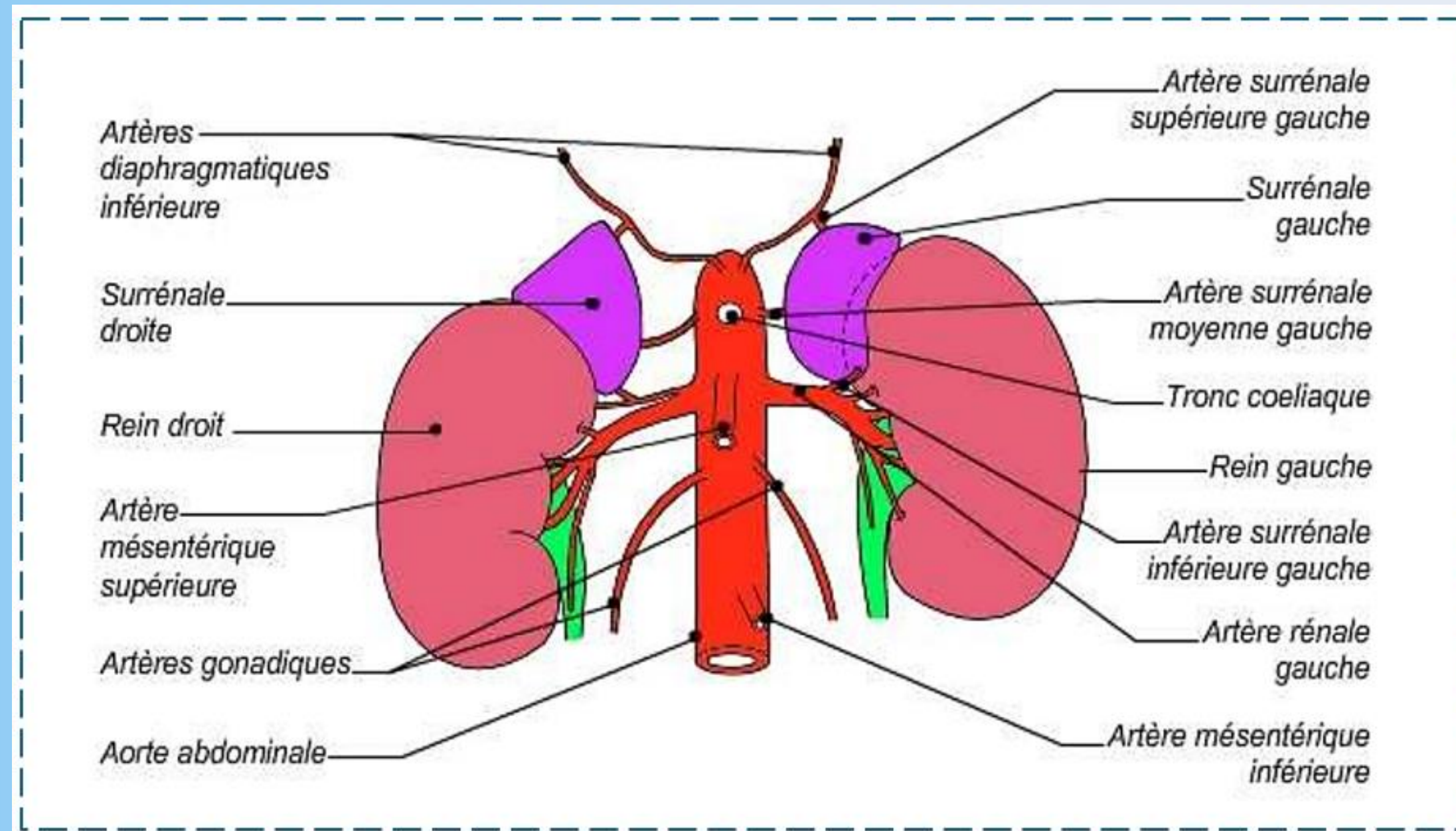


Axe artériel : artères gonadiques



Issues de l'**aorte abdominale** le plus souvent en **L2** ou **L3**.

Vascularisent les testicules chez l'homme, et les ovaires chez la femme.



Axe artériel : artères hypogastriques



Artère iliaque interne, aussi appelée **artère hypogastrique**
D'où sont issues un très grand nombre d'artères (on ne détaillera pas)

Elle donne naissance à **deux troncs**

- **Tronc postérieur**
- **Tronc antérieur** : quantité d'artères iront vasculariser les organes génitaux et urinaires



VOOUV



Vésicale
Ombilicale
Obturatrice
Utérine
Vaginale



Axe artériel : artères hypogastriques



Artère honteuse interne / pudendale interne

(artère très longue) jusqu'au clitoris ♀,
et aux corps caverneux ♂



Le drainage veineux va se faire en sens contraire.

Artères n'entraînant pas de pathologie

✓ **Ligature** = anastomose entre elles (conséquences exceptionnelles).

✗ **Déchirure** ou **lésion** = hémorragies.

Thrombose chez l'homme peut être à l'origine d'une **impuissance**, par diminution de la vascularisation des **corps caverneux**.

Honteuse/ Pudendale comme
« pudeur »

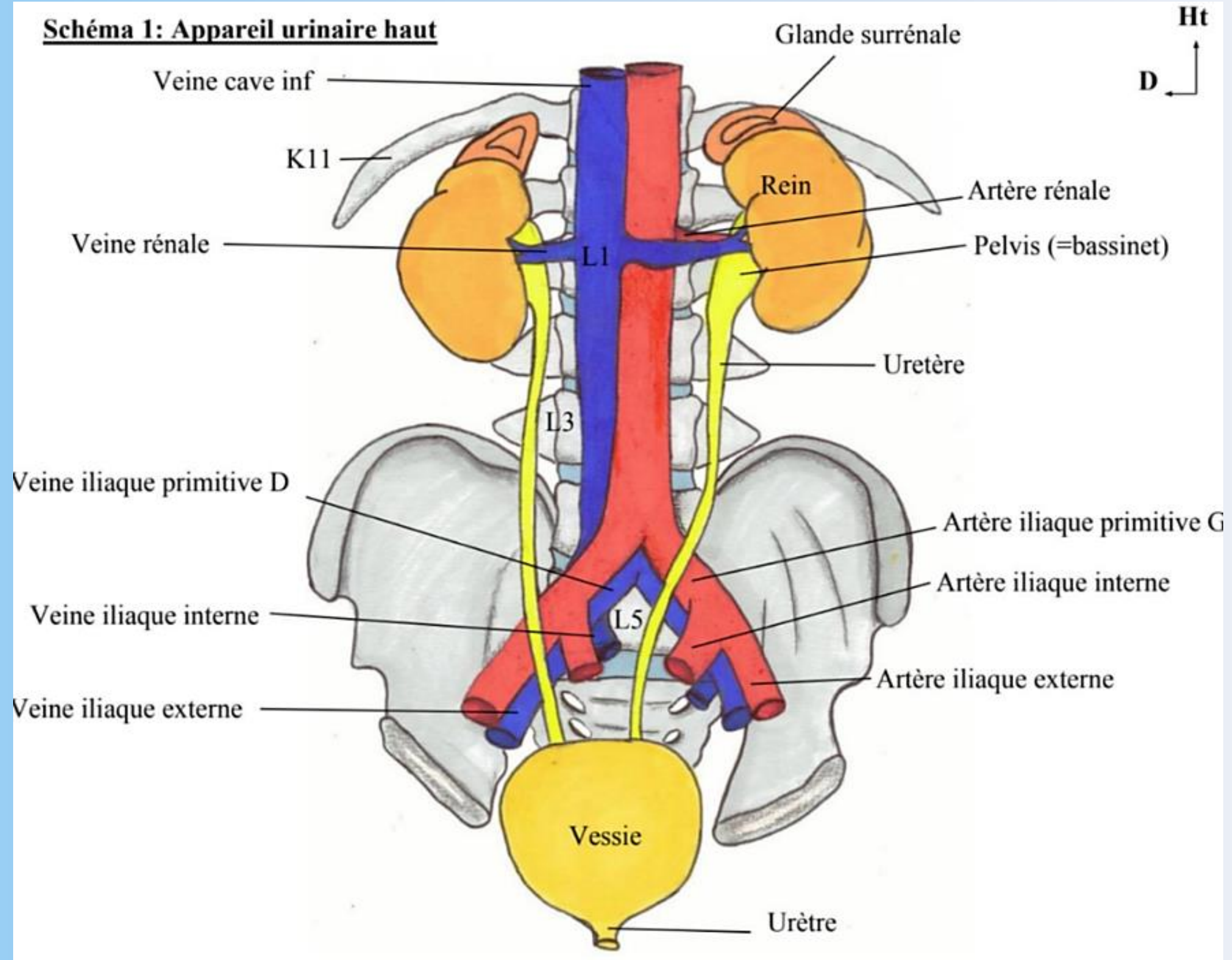
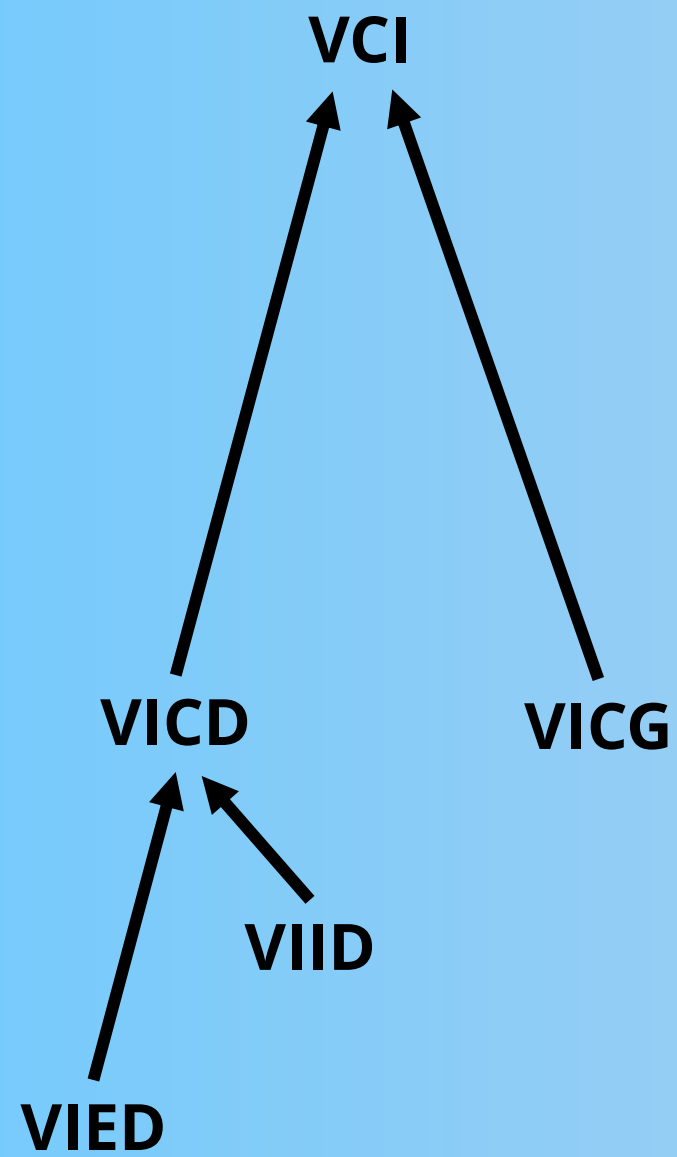


Organes génitaux (clitoris /
corps caverneux...)

Axes veineux



Le **plan veineux** est superposable au **plan artériel**



L1, il y a également une ou plusieurs veines rénales, qui vont se **drainer** dans la **veine cave inférieure**.



Drainage lymphatique



Drainage lymphatique

au niveau des

Nœuds inguinaux superficiels

(crosse de la grande veine saphène)

4 cadrans

Lymphes des organes génitaux

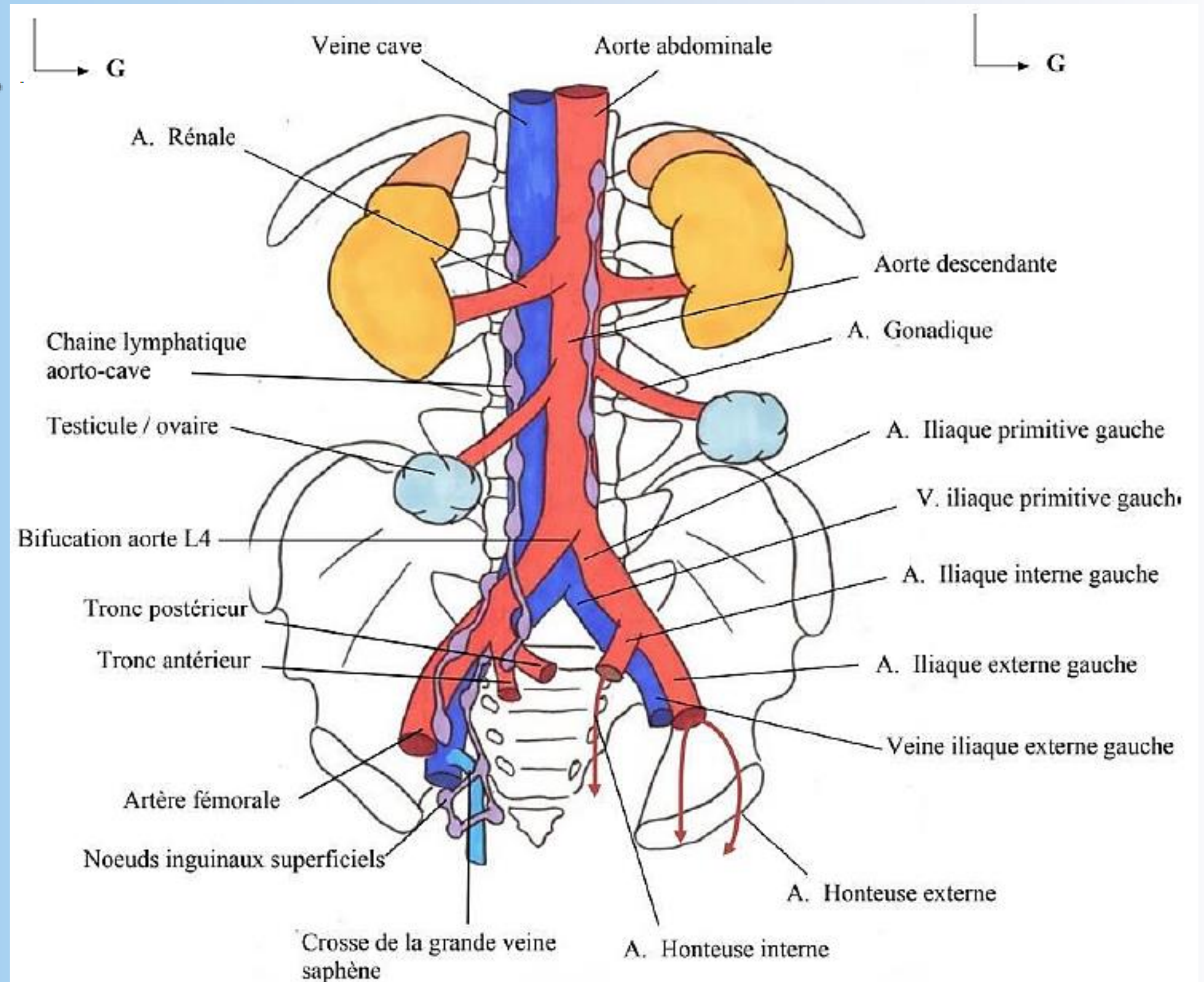
et

Éléments urinaires



Chaînes lymphatiques le long des

vaisseaux iliaques



Bon courage pour ce deuxième semestre !

Merci à vous pour votre écoute !

Mais avant de vous laisser petite compilation de tuteurs...









