

CONCEPTS EN SANTÉ PUBLIQUE



Le tutorat niçois est gratuit. Toute reproduction ou vente est interdite .

SOMMAIRE

01

DÉFINITION 
de la santé publique

02

ÉVOLUTION 
de la santé publique

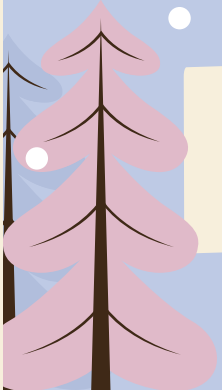
03

LES FONCTIONS DE LA SP 
A. Les fonctions essentielles
B. Les fonctions de soutien

04

LES DIFFÉRENTES APPROCHES
en santé publique

Le tutorat niçois est gratuit. Toute reproduction ou vente est interdite.



01

DÉFINITIONS DE LA SP

C'est parti




tiens une fleur parce que t'es trop belle (beau pour les autres)(les zhommes avec un z)



Le tutorat niçois est gratuit. Toute reproduction ou vente est interdite

DÉFINITIONS DE LA SANTÉ PUBLIQUE

<p>Winslow 1920</p>	<p>La santé publique consiste en l'art et la matière à :</p> <ul style="list-style-type: none">Améliorer l'état de santé de la population et l'efficacité des services de santéPrévenir la maladiePromouvoir la santé et l'efficacité des services de santé <p>Ces actions sont possibles par la coordination des efforts de la société</p>
<p>OMS 2002</p>	<p>La santé publique représente l'ensemble des efforts menés par les institutions publiques dans une société pour :</p> <p>Améliorer Promouvoir Protéger Restaurer</p>  <p>Grâce à une action <u>collective</u></p>



ÉVOLUTION : TRANSITION ÉPIDÉMIOLOGIQUE



Avant le XXe siècle :
*Le temps des épidémies et
des famines*



2^e moitié du XXe siècle
*Installation des maladies
dus au vieillissement et
des maladies chroniques*



1^{re} moitié du XXe siècle
La phase de transition





ÉVOLUTION : TRANSITION ÉPIDÉMIOLOGIQUE

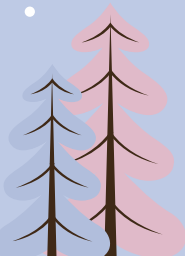


<p>« Le temps des épidémies et des famines » Avant le XXe siècle</p>	<ul style="list-style-type: none"> ▲ Nombreuses maladies infectieuses (peste, choléra) qui sont liées aux carences alimentaires ▲ L'espérance de vie est peu élevée ▲ On lutte contre les foyers contagieux des maladies infectieuses 	<p>SURVEILLANCE PROTECTION de la population++</p>
<p>« La phase de transition » 1ère moitié du XXe siècle</p>	<ul style="list-style-type: none"> ▲ Régression des maladies grâce au progrès de la médecine et à l'amélioration des conditions de vie ▲ L'espérance de vie augmente ▲ Mise en place de la charte de l'hygiène publique : obligation de vaccination contre la variole, déclaration des maladies infectieuses, surveillance des sources d'eau potable et désinfection des locaux. 	<p>SURVEILLANCE PROTECTION PRÉVENTION +++</p>
<p>« Installation des maladies liées au vieillissement et aux maladies chroniques » 2ème moitié du XXe siècle</p>	<p>Quasi-disparition de la mortalité par les maladies infectieuses L'espérance de vie continue d'augmenter La santé publique permet une meilleure compréhension de l'impact des styles de vie et des conditions de vie sur la santé.</p>	<p>SURVEILLANCE PROTECTION PRÉVENTION PROMOTION +++</p>

t'es **sur** de ton **projet**
prévies si y'a une **promo**



hop hop hop on se réveille c'est pas le moment de dormir



LES FONCTIONS DE LA SANTÉ PUBLIQUE

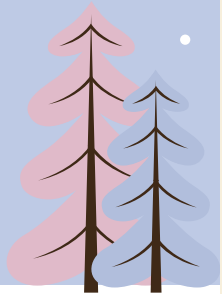
- SURVEILLANCE : l'état de santé de la population et de ses déterminants en continu
- PROTECTION : des populations en cas de menace réelle ou appréhendée à la santé
- PRÉVENTION : des maladies et des problèmes psychosociaux ayant un impact sur la santé et le bien-être
- PROMOTION : par des actions susceptibles d'influencer de façon positive les principaux déterminants de la santé
- ORGANISATION : des services de santé



courage force mes bebew






ça me soule mais j'reste debout
chuis touché mais j'reste debout



Le tutorat niçois est gratuit. Toute reproduction ou vente est interdite

LES FONCTIONS DE LA SANTÉ PUBLIQUE

B. Les fonctions de soutien

<p>LÉGISLATION, RÉGLEMENTATION, POLITIQUES PUBLIQUES</p> 	<ul style="list-style-type: none">• Règlements + lois + politiques favorisant la santé et le bien-être.• Respect de la réglementation par mesures coercitives
<p>DÉVELOPPEMENT & MAINTIEN DES COMPÉTENCES</p> 	<ul style="list-style-type: none">✓ Transfert des connaissances + l'évolution des pratiques des acteurs en santé publique.✓ Assurer un effectif suffisant de ressources humaines répondant aux besoins des activités de santé publique.✓ Faire la projection des besoins en effectif quantitatifs et qualitatifs.✓ Assurer l'enseignement + formation professionnelle du personnel sanitaire✓ Favoriser la formation continue
<p>RECHERCHE ET INNOVATION</p> 	<ul style="list-style-type: none">• La production• La diffusion• L'application de connaissances scientifiques <p>→ Identifier des sources de financement adéquates pour la recherche</p>



LES FONCTIONS DE LA SANTÉ PUBLIQUE



Les fonctions essentielles :

SURVEILLANCE

PROTECTION

PREVENTION

PROMOTION

ORGANISATION

Les fonctions de soutien :

**LÉGISLATION, RÉGLEMENTATION,
POLITIQUES PUBLIQUES**

**DÉVELOPPEMENT & MAINTIEN DES
COMPÉTENCES**

RECHERCHE ET INNOVATION



LES DIFFÉRENTES APPROCHES EN SANTÉ PUBLIQUE

Approche par les problèmes

- Les études **épidémiologiques** permettent d'identifier des **facteurs de risque** associés à des problèmes de santé. (On cherche des points communs aux individus sujets à une maladie).

Exemple : L'obésité → Diabète

- L'objectif est donc de diminuer ces facteurs de risque. On peut réaliser de la prévention, ainsi on devrait diminuer la **morbidité/mortalité**.

Exemple : Plan Nutrition Santé → diminue l'obésité / Faire du sport → diminue l'HTA

- On élabore aussi des **programmes** visant essentiellement à **modifier les comportements** : <3
 - On fait de l'éducation pour la santé
 - On réalise des interventions à l'échelle individuelle



LES DIFFÉRENTES APPROCHES EN SANTÉ PUBLIQUE

Approche par les populations à risque

- On cible des populations **prédisposées à des risques**. Ces populations ont un plus fort risque d'avoir une santé sous-optimale.

Exemple : sans-abri, migrants, personnes âgées

- On cherche des liens entre certains **comportements, habitudes** et les **populations spécifiques** qui y sont associées.

Exemple : *Habitudes alimentaires, mœurs, culture*

- On privilégie des **programmes d'accès aux soins**.



LES DIFFÉRENTES APPROCHES EN SANTÉ PUBLIQUE

Approche par les déterminants de santé

- Les **conditions environnementales** permettent de soutenir les changements de comportements.

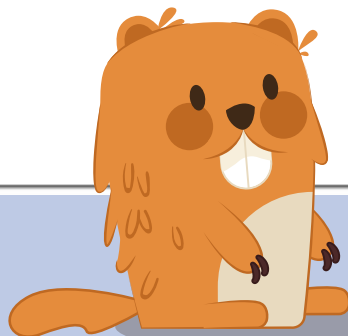
Ainsi on favorise leurs émergences et leur maintien.

Exemple : Promouvoir des terrains de sports, parcs, sentiers pédestres ou encore espaces vert (lieu d'activité physique) permet d'inciter les personnes à faire de l'activité physique.

Cette approche à l'**avantage** de permettre d'élaborer des **programmes et interventions en « amont »**.

- On met en jeu différents axes d'interventions :

- **L'intersectorialité**
- Les **politiques** publiques favorables à la santé
- La **participation citoyenne**



LES DIFFÉRENTES APPROCHES EN SANTÉ PUBLIQUE

Approche populationnelle

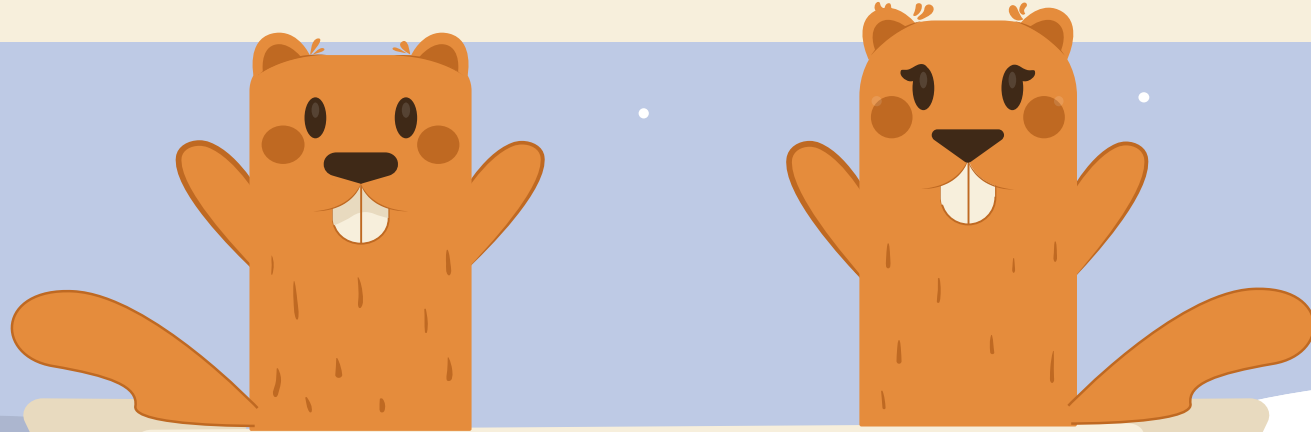
Maintenir et d'améliorer la santé et le bien-être d'une **population géographiquement définie** en redéfinissant l'offre de service de façon à conjuguer deux logiques :

- Logique de **production des soins**
- Logique de **santé des populations**

Répond aux **besoins exprimés ou non de la population** :

- En agissant en amont sur les déterminants de santé
- Grâce à la collaboration entre les divers acteurs du territoire

On s'intéresse non plus aux seuls individus qui utilisent les services mais à **l'ensemble de la population du territoire**, utilisant ou non les services.



BRAVO MES PETITES MACHINES



Le tutorat niçois est gratuit. Toute reproduction ou vente est interdite