

# Discrimination en santé



# Plan du cours

- Les fonctions de la santé publique.
- Un processus social évitable.
  - Catégorisation.
  - Représentations sociales.
  - Stigmatisation.
  - La discrimination
    - Le handicap
    - La santé mentale
    - L'obésité
- Le système à l'origine de discriminations
- Lutte contre les discriminations



# Les fonctions de la santé publique



## 5 fonctions essentielles

- **Surveillance** de l'état de santé de la population et de ses déterminants
- **Protection** face à une menace réelle ou appréhendée
- **Prévention** des maladies et des problèmes psychosociaux
- **Promotion** de la santé en influençant positivement les déterminants de santé
- **Organisation** du système de soins



## 3 fonctions de soutien

- Réglementation, législation et politiques publiques
- Développement et maintien des compétences
- Recherche et innovation

Ici, ce sont les fonctions de promotion, organisation et de règlement/législation/politiques publiques qui sont les plus concernées.






# Un processus social évitable

## 1. Catégorisation.

La catégorisation = identification de **groupes sociaux** à partir de **traits caractéristiques communs**.

- Cela nécessite une **faculté d'induction** (=savoir faire des généralisations).
  - Cela permet de **se repérer** et de **se positionner** dans la société.
- 

# Un processus social évitable

## 2. Représentations sociales

### Les représentations sociales

Les représentations sociales = processus qui nous permet d'ordonner le monde social, à partir de **valeurs prises comme normes** à un moment donné.

### Les normes sociales

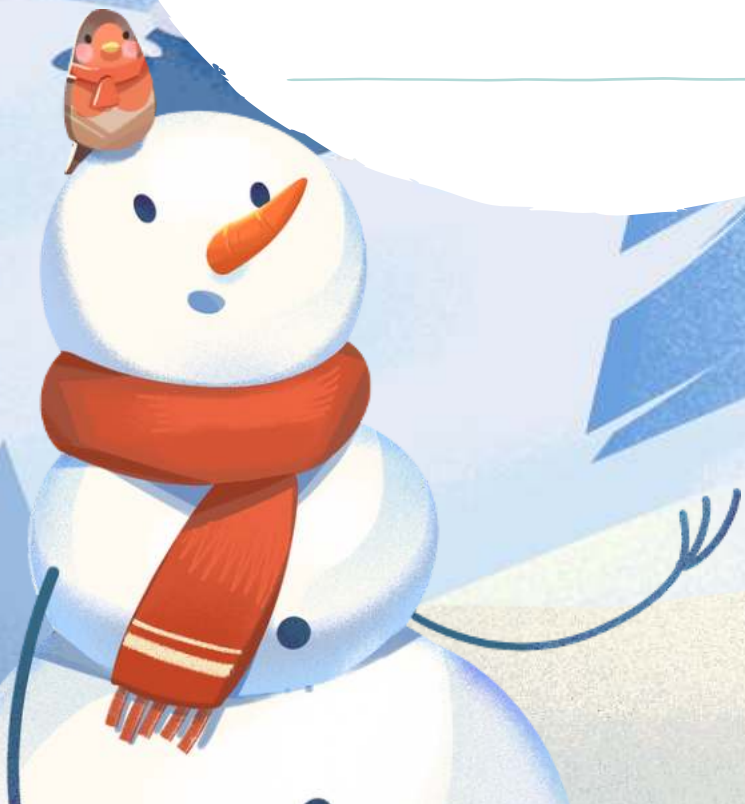
Les normes sociales sont un **ensemble de règles de conduite**, plus ou moins explicites, construites et adoptées par la société.

### Un stéréotype

Un stéréotype est une image préconçue, une **représentation simplifiée** d'un individu ou d'un groupe humain.

### Les préjugés

Les préjugés sont des **jugements de valeurs** ou des **idées préconçues** à l'encontre d'un groupe d'individus, en leur attribuant des caractéristiques ou des comportements **non fondés sur la réalité**.



# Un processus social évitable

## 3. Stigmatisation

La stigmatisation est un processus dynamique de dévaluation autour d'un individu (le stigmaté) visible ou non, qui discrédite significativement un individu aux yeux des autres.

- Individus perçus comme déviants.
- Rejet, isolement.
- La personne souffre, elle est victime.

## 4. La discrimination

La discrimination correspond au traitement différentiel et défavorable envers une personne ou une population.

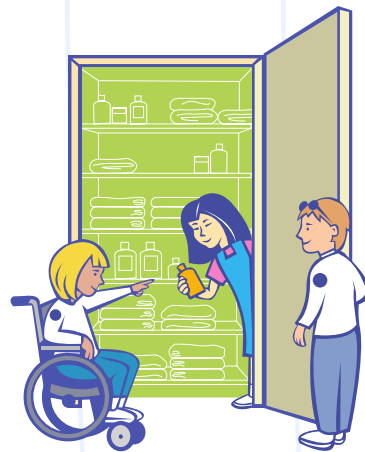
- Il existe un cadre juridique

Elle peut être de 2 types :

- Directe = délibérée, visible
- Indirecte = neutre en apparence...

# Un processus social évitable

Il existe 3 principaux états de santé donnant lieu à des discriminations :



## Le handicap

Il s'agit du **principal motif** déclaré de discrimination ++ devant l'origine et l'état de santé "hors handicap".

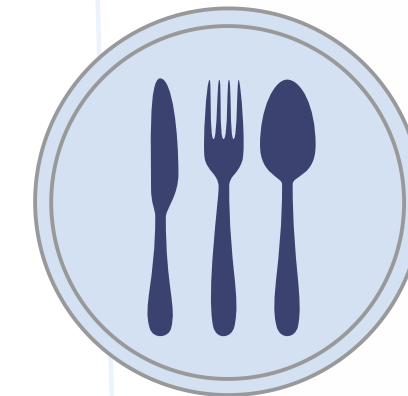
Conclusion : le sujet est réduit à son handicap.



## La santé mentale

La discrimination en santé mentale se fait vis-à-vis :  
→ Des personnes **suivies en psychiatries**  
→ Des personnes qui **pourraient consulter un peu**  
→ De **soi-même**

Conclusion : cette discrimination réduit de 10 à 20 ans l'espérance de vie par rapport à la population générale.

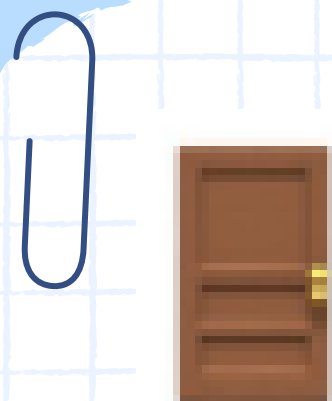


## L'obésité

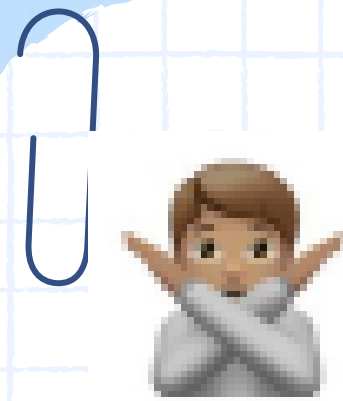
**Un stéréotype** = les personnes obèses sont perçues comme **responsables** de leur condition.  
→ Il existe des liens étroits avec la **santé mentale**.  
→ Interactions négatives avec d'autres maladies.

# Le système à l'origine de discriminations

Le système de santé est à l'origine de discrimination, en raison :



des difficultés d'accès aux soins



des refus de soins



de prises en charges inégales

## Précarité (CMU / ACS / AME)

Contexte de vie difficile  
Différences socio-culturelles importantes avec le soignant  
Relation « soignant-soigné » conflictuelle

## Stéréotypes de genre

Nombreux & sous-estimés +++  
Le sexe du patient ne correspond pas au profil « classique », et le soignant passe à côté du diagnostic

## Recherche médicale

Peu d'essais sur les enfants et les femmes en âge de procréer (problèmes éthiques & risques pénaux importants)

## Maladies infectieuses

VIH : peur de la contamination au cours des soins invasifs, population déjà sujette aux discriminations (toxicomanes, homosexuels, immigrés)  
Covid : rejet des personnes non vaccinées (peur de la contamination & souhait de protéger les autres patients, ou hostilité idéologique)

## Avortement

Opposition « droit des femmes » vs « clause de conscience du soignant »  
Obligation légale du soignant d'orienter la patiente en demande vers un confrère



# Lutte contre les discriminations

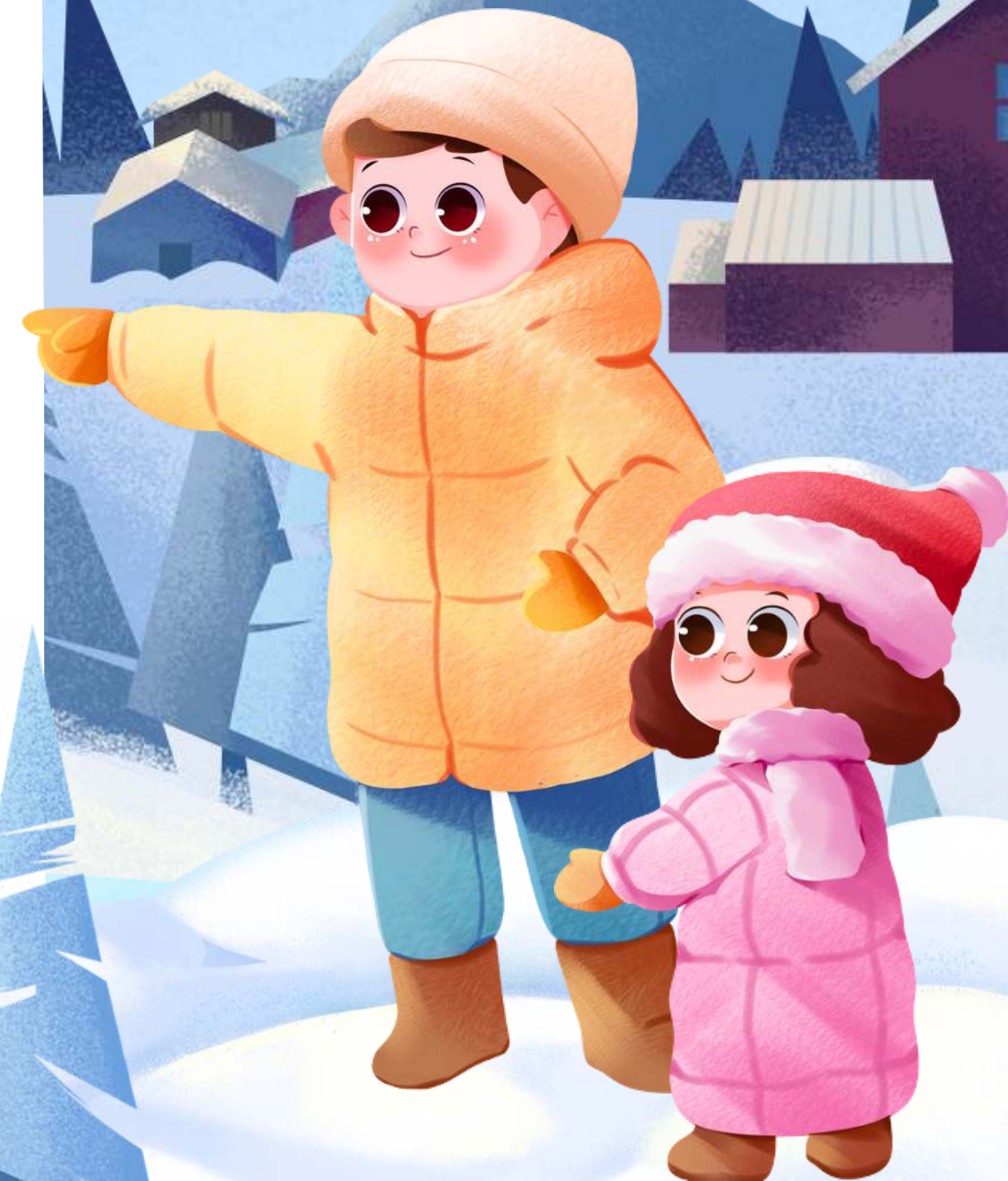
On peut lutter contre la discrimination en adoptant une posture **d'écoute, d'ouverture et de disponibilité.**

Lutter contre les discriminations est un **processus actif** : il faut apprendre à questionner ses habitudes et ses croyances.

Privilégier les méthodes qui favorisent l'expression libre des idées (questions ouvertes+++).

Respect des vécus, des expériences, des savoirs et des multiples visions du monde.

Créer un cadre de confiance et non de jugement avec son patient.



Finiiii <3

