

BY MAÉMAIL ET BENIG'INCISIVE

# INTRODUCTION À L'ANATOMIE *dentaire*





# PLAN

## LES BRONZES FONT DE L'ODONTO

*Vous présente :*

### 1) Généralités

- A) *La cavité bucale*
- B) *La dent*

### 2) Terminologies

- A) *La dentition*
- B) *La denture*

### 3) Nomenclature

- A) *Nomenclature anatomique*
- B) *Nomenclature internationale*
- C) *Occlusion dentaire*
- D) *Plans d'orientation*
- E) *Faces dentaires*

### 4) Anatomie dentaire externe

- A) *Couronne*
- B) *Cuspides*
- C) *Crêtes*
- D) *Sillons*
- E) *Fosses*
- F) *Fossettes*
- G) *Surfaces de contacts punctiformes*
- H) *Racines*



## AVANT DE COMMENCER :

▶▶ Ce cours est entier et complet.

Nous nous sommes basé sur le cours de l'année dernière, donc au cours de l'année, des modifications peuvent être apportées !

Vous retrouverez sur le site du Tutorat Niçois la fiche qui accompagne ce cours, complète !

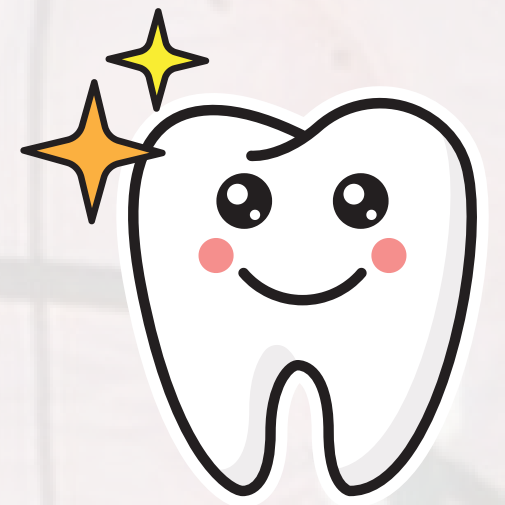


# 1) GÉNÉRALITÉS

A) La cavité buccale



B) La dent



# 1) GÉNÉRALITÉS

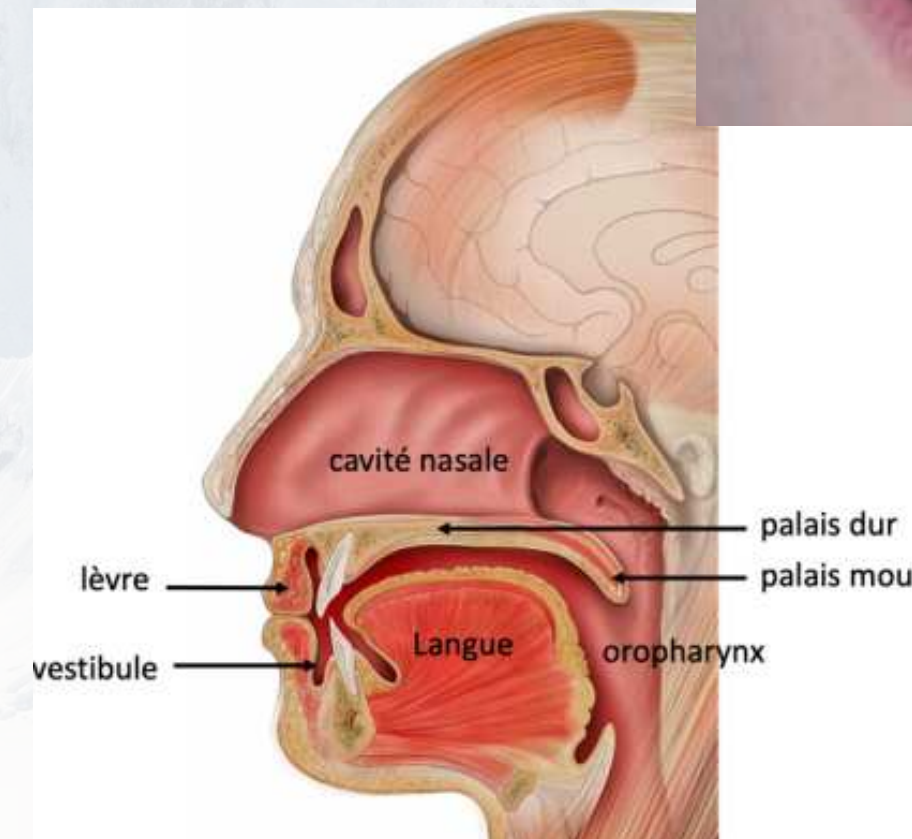
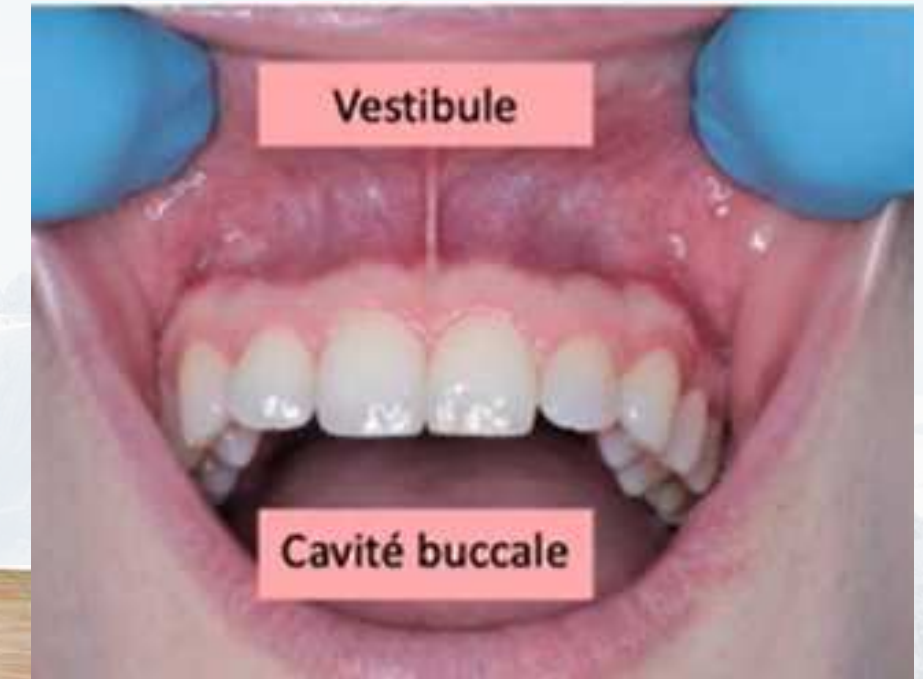
## A) La cavité buccale

- L'extrémité supérieure et de le début du système digestif.
- Communication en avant avec le milieu extérieur, en arrière avec l'oropharynx.

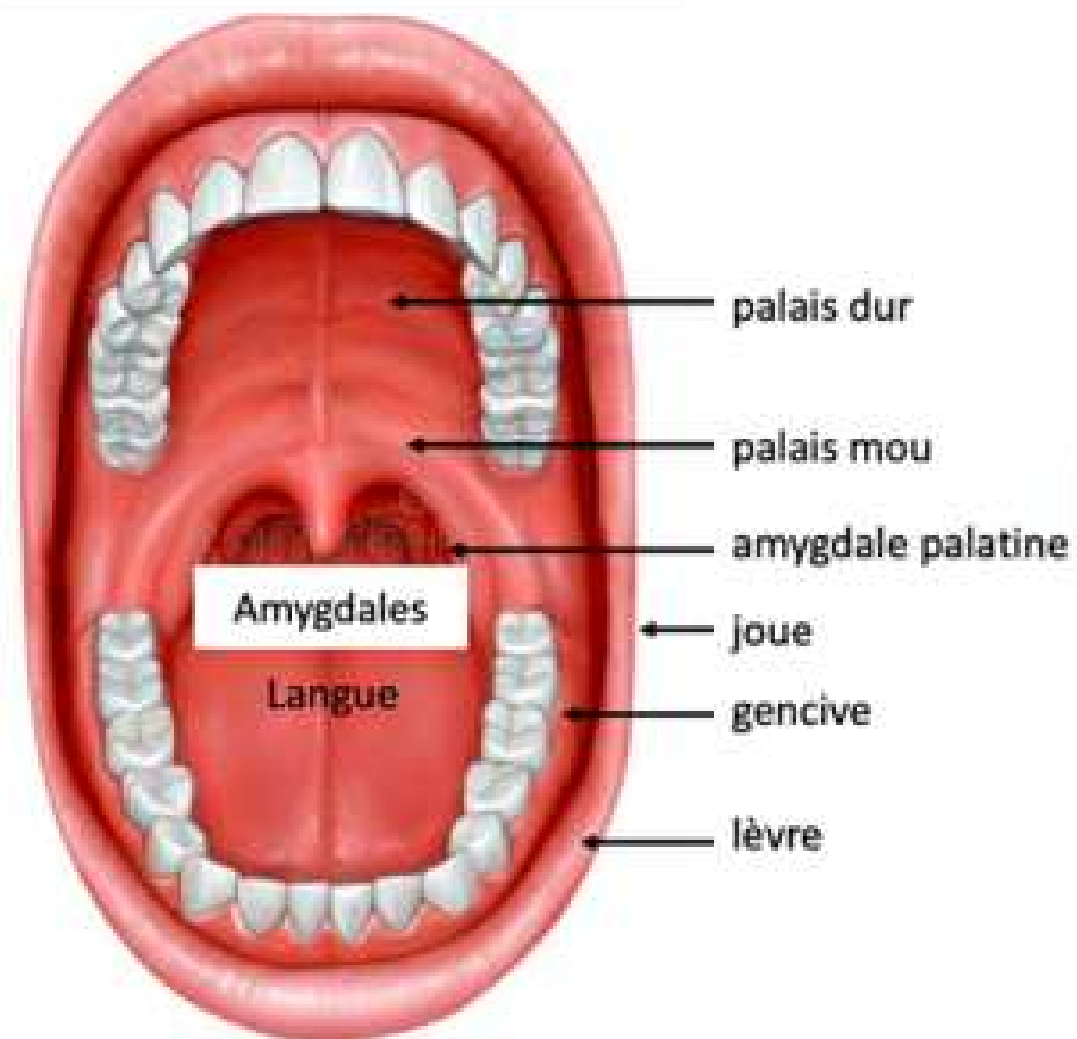
### LIMITATIONS :

- En haut : palais dur + palais mou
- Sur les côtés : les joues
- En avant : les lèvres
- En arrière : jusqu'à la zone des Amygdales palatines

- Division de la bouche en deux sections : **VESTIBULE** + **CAVITE BUCCALE** via les arcades dentaires
- Sections revêtus d'une muquese : **tissu épithélioconjonctif** (avec glandes salivaires accessoires)



## Palais dur & palais mou



Joues

Joues

Lèvres

Les tissus entourant les dents sont recouverts par de la **gencive**.

RÔLES :

- > Digestion
- > Gustation
- > Déglutition
- > Phonation

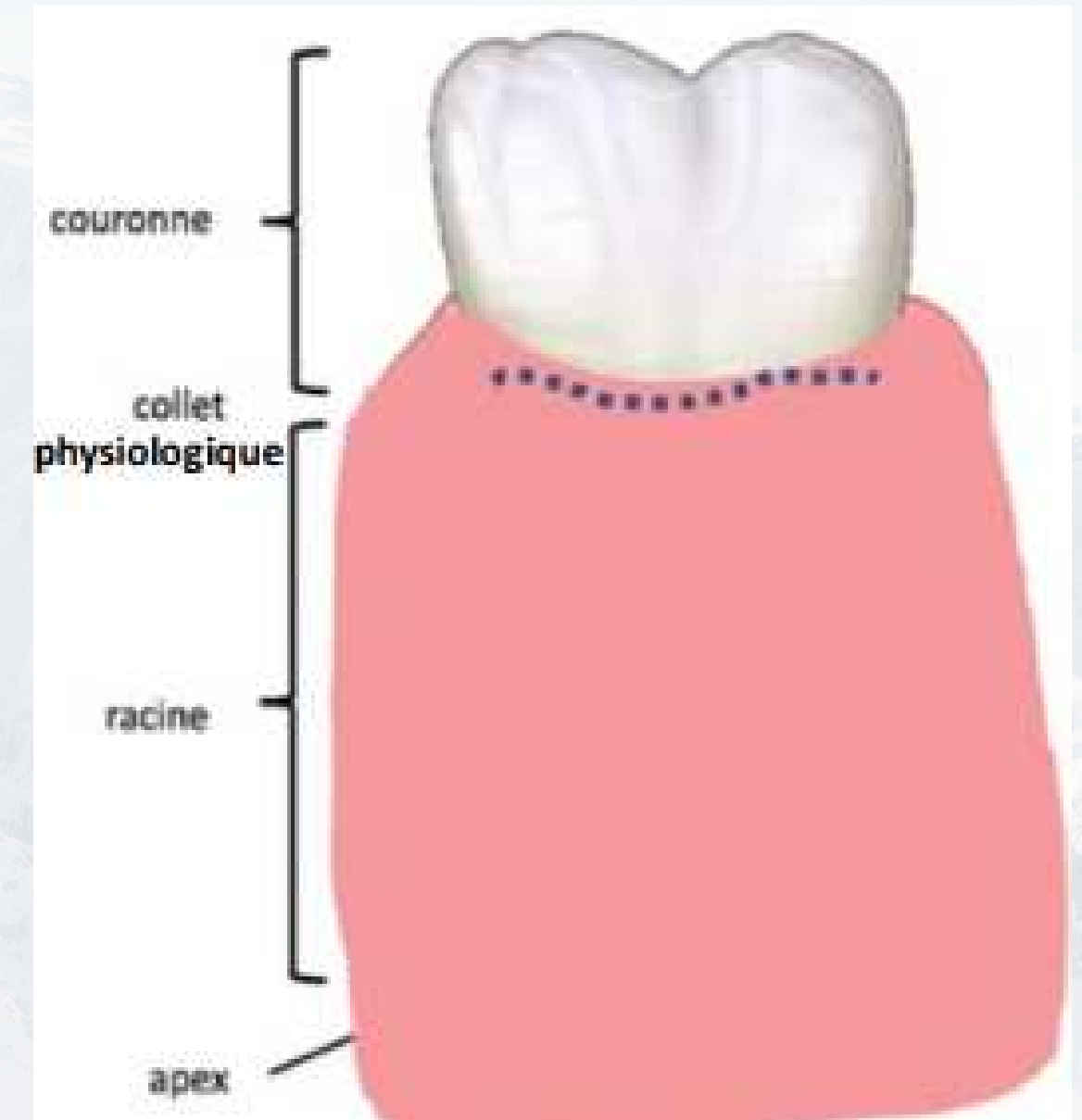


## B) La dent



Anatomiquement = 2 parties principales :

- La **COURRONE**
- La **RACINE**



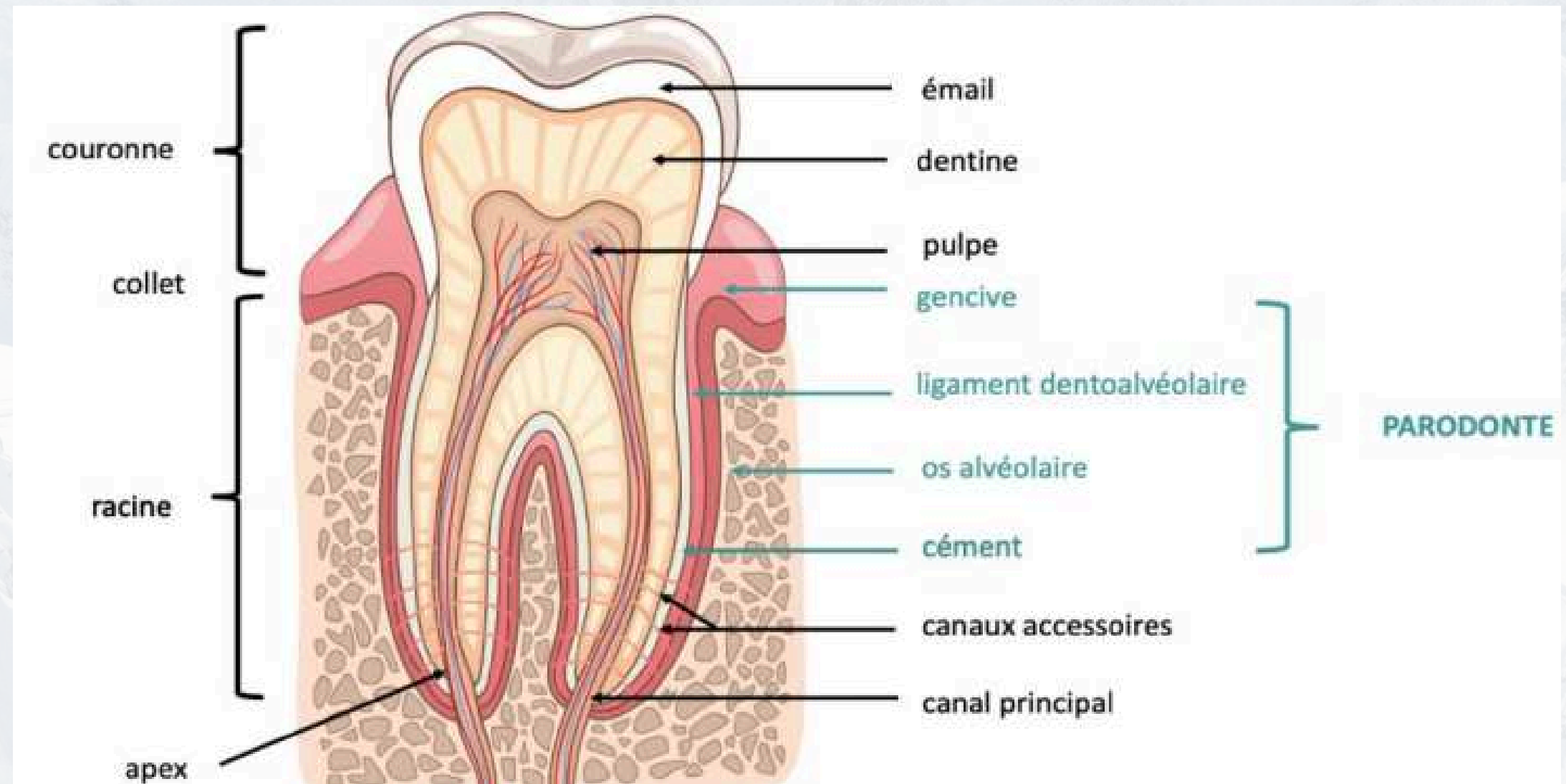
La dent est délimitée par une zone rétrécie (ligne cervicale), au niveau du **collet**.

⚠ Le collet **physiologique** se situe entre la couronne et la GENCIVE, c'est la partie visible à l'examen clinique. ++

⚠ Le collet **anatomique** se situe entre la couronne et la RACINE. ++

## Les tissus de la dent :

- La **dentine**
- La **cavité pulpaire** : avec pulpe dentaire ( TC vascularisé + innervé) / terminaison coronaire (en cul de sac) + terminaison radiculaire (apex = *canal apical*)
- Le tissu externe :
  - **L'émail** : partie coronaire de la dentine (structure dure)
  - Le **cément** : partie radiculaire de la dentine (structure rugueuse)



Les tissus qui environnent la dent (qui la soutiennent dans l'arcade dentaire) constituent :  
le **PARODONTE**.

On retrouve :

Le parodonte *superficiel* :

☆ **Gencive** (tissu épithélio-conjonctif)

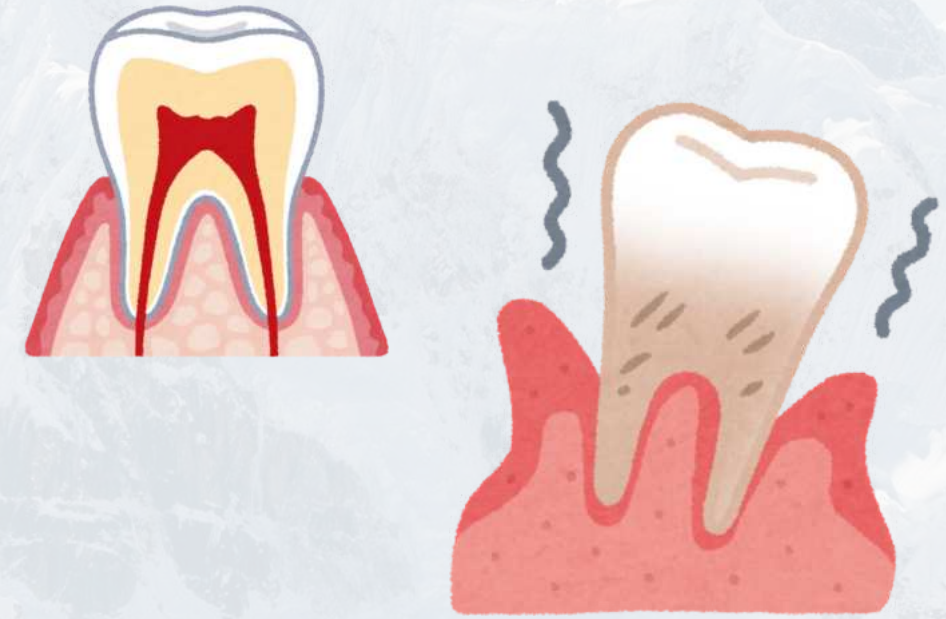
Le parodonte *profond* :

☆ **Ligament dento-alvéolaire** = LDA (tissu fibreux non minéralisé)

☆ **Os alvéolaire** (tissu conjonctif minéralisé)

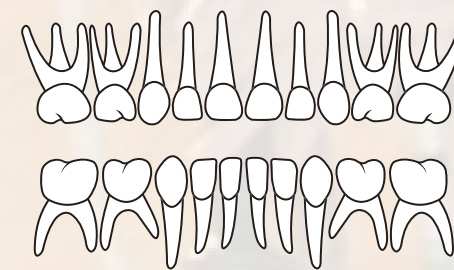
☆ **Cément radiculaire** (tissu conjonctif minéralisé)

DONC : L'organe dentaire est donc constitué de la DENT et de son environnement (PARODONTE) ++.



## 2) TERMINOLOGIES

A) La dentition



B) La denture



## 2) TERMINOLOGIES

### A) La dentition

DEF : L'ensemble des processus de développement des arcades dentaires (formation/ minéralisation/ croissance...) = phénomène **DYNAMIQUE !!**

2 phénomènes :

- La 1ère dentition (temporaire)
- Et la 2ème dentition (dynamique)

Donc, la 1ère dentition est remplacée par la 2nd dentition selon un mode : **VERTICAL** --> la dent de remplacement se forme *sous* la dent fonctionnelle.



<b>1<sup>ÈRE</sup> DENTITION</b>	<b>32 dents</b> <ul style="list-style-type: none"><li>- 8 incisives temporaires</li><li>- 4 canines temporaires</li><li>- 20 molaires<ul style="list-style-type: none"><li>- 8 molaires temporaires</li><li>- 12 molaires définitives</li></ul></li></ul>
<b>2<sup>ND</sup> DENTITION</b>	<b>20 dents</b> <ul style="list-style-type: none"><li>- 8 incisives permanentes</li><li>- 4 canines permanentes</li><li>- 8 prémolaires permanentes</li></ul>

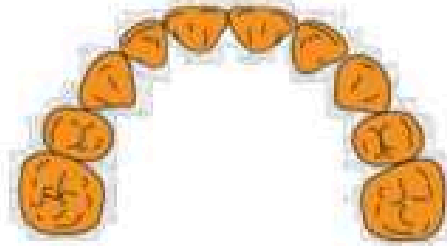
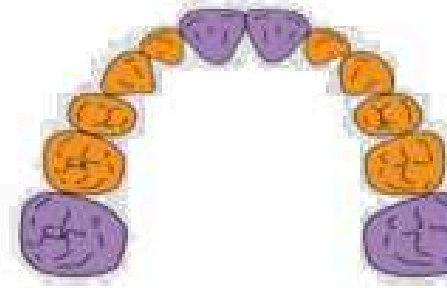
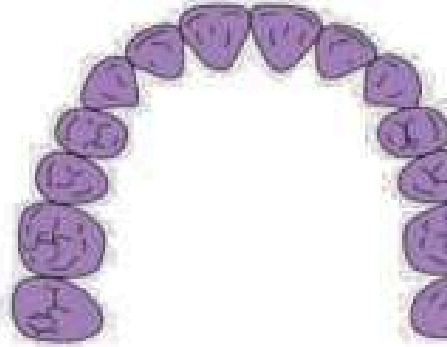
## B) La denture



Il n'y a **PAS** de prémolaires en denture temporaire.

Les prémolaires définitives remplacent les **molaires temporaires**, donc en denture temporaire, il y a que **3 classes** (incisives, canines, molaires) !!!

DEF : L'ensemble des dents présentes dans la cavité buccale à un moment donné = phénomène **D'ÉTAT** !

<b>Denture temporaire</b>	6 mois → 6 ans	<u>20 dents lactéales (= déciduales) :</u> - 8 incisives - 4 canines - 8 molaires	
<b>Denture mixte</b>	6 ans → 12 ans	<u>Dents lactéales et définitives</u>	
<b>Denture permanente</b>	12 ans → et +	<u>32 dents définitives :</u> - 8 incisives - 4 canines - 8 prémolaires - 12 molaires	



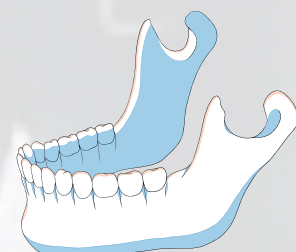
*A RETENIR :*

ATTENTION ++ à ne pas confondre dentition (dynamique) et denture (statique)

il n'y a PAS de prémolaires en denture temporaire (piège exam!!)

# 3) NOMENCLATURE

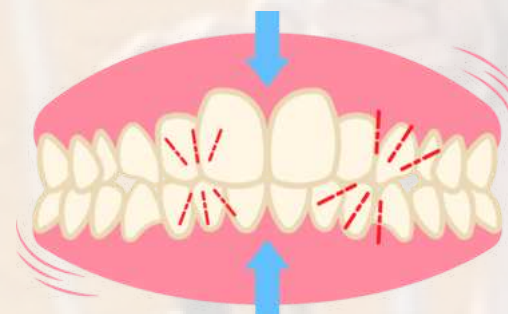
A) Nomenclature anatomique



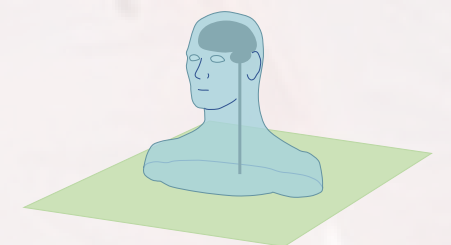
B) Nomenclature internationale



C) occlusion dentaire



D) Plans d'orientation



E) Faces dentaires

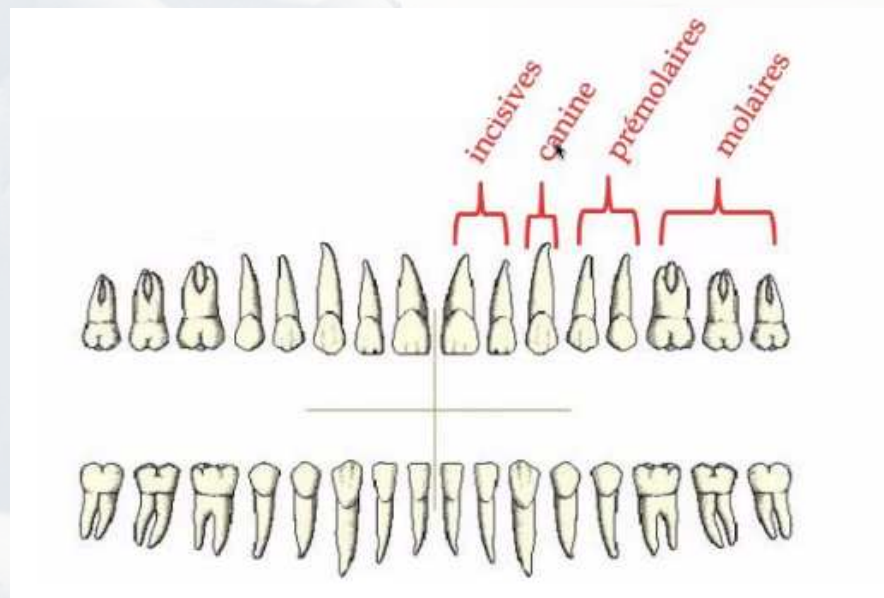
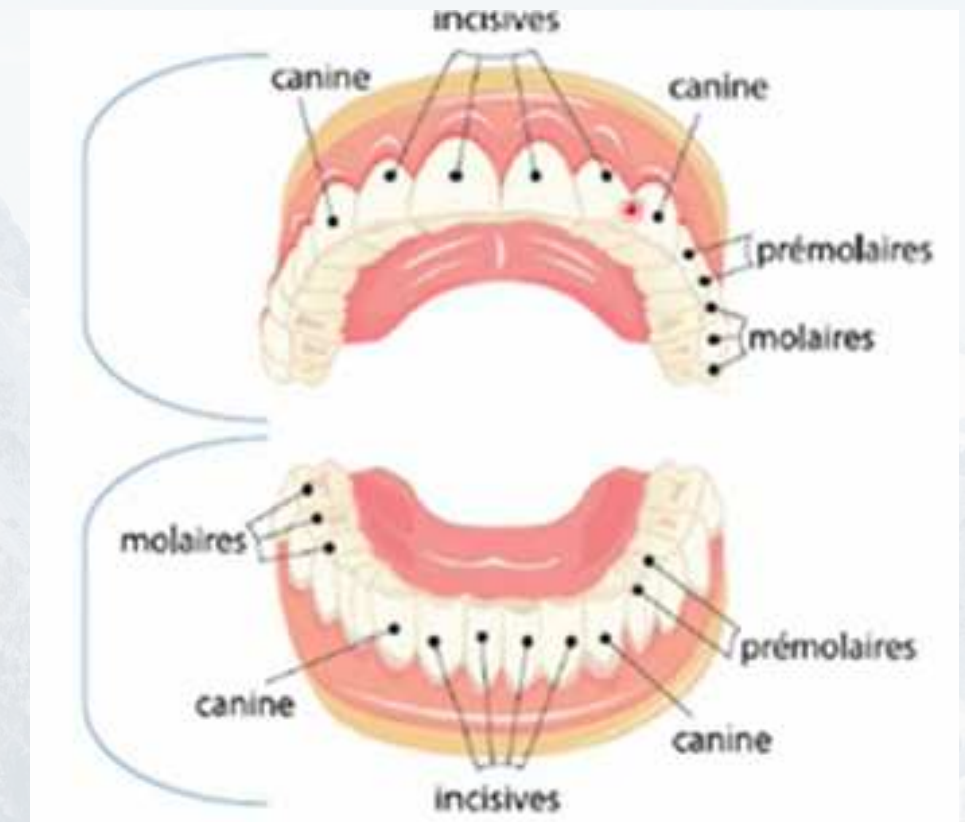


# 3) NOMENCLATURE

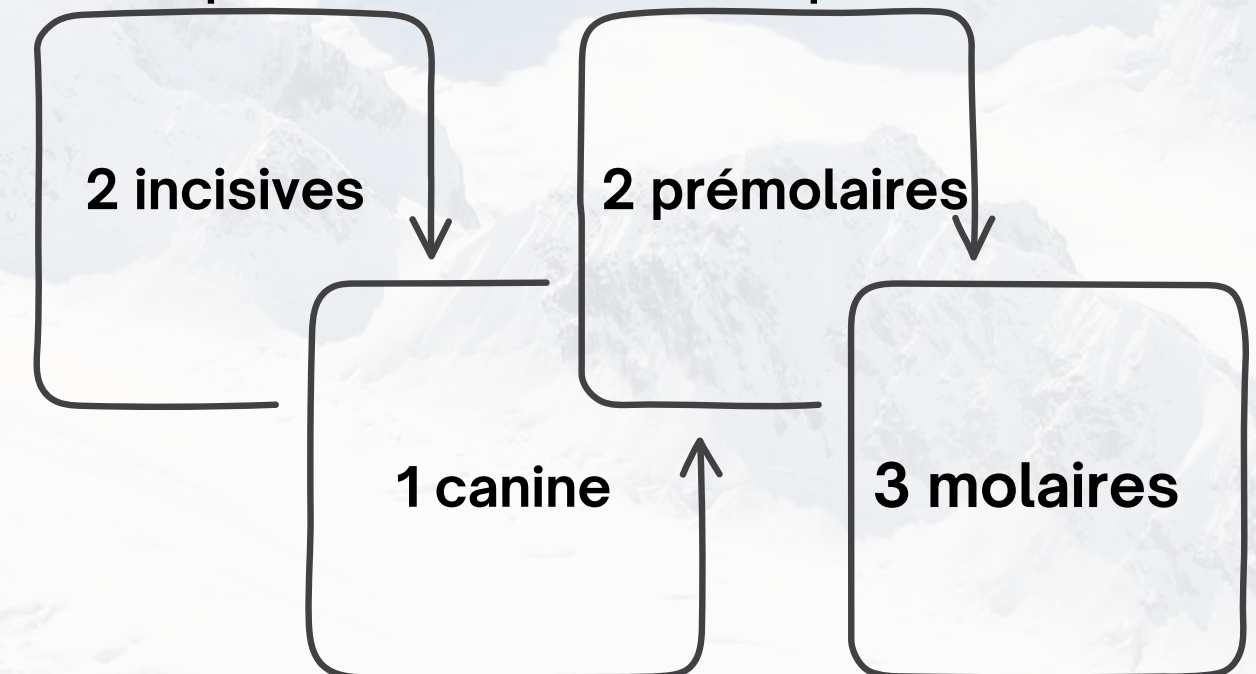
## A) Nomenclature anatomique

Identification d'une dent sur sa dénomination anatomique :

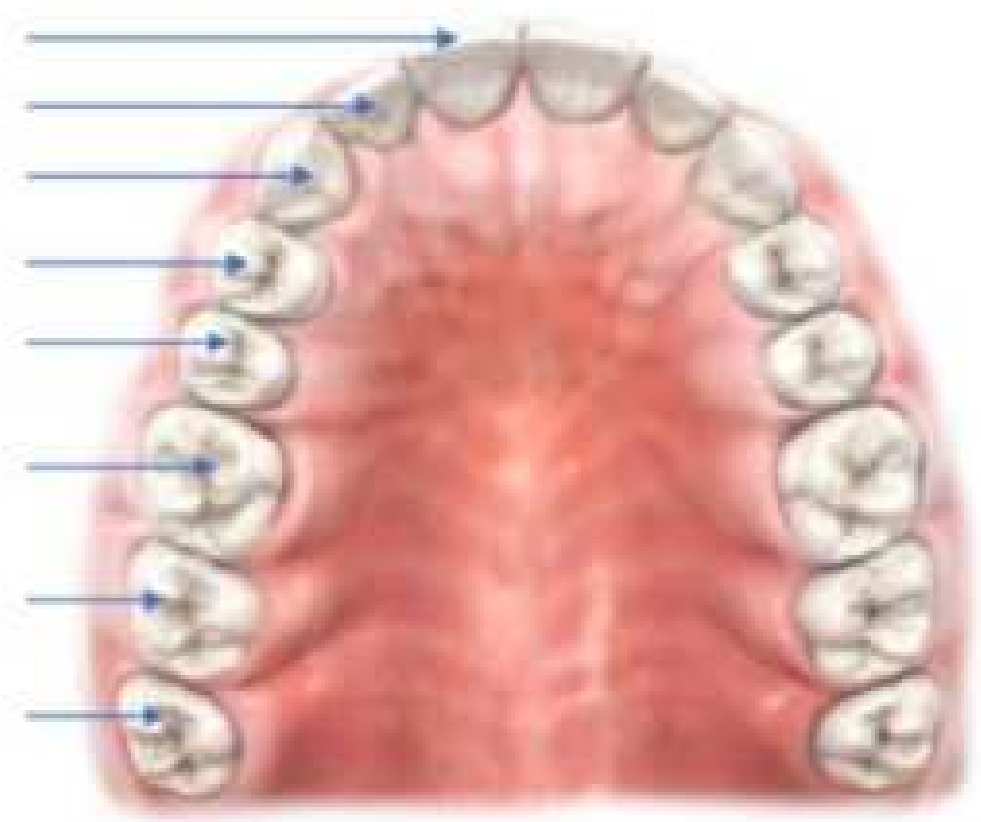
- Traits de **classe** : Incisives, canines, prémolaires, molaires
- Traits de **type** : 1ère, 2ème..., centrale, latérale
- Traits **d'arcade** : maxillaire, mandibulaire, droite ou gauche
- Traits **d'ensemble** : Temporaire, définitive



Chaque héli-arcade possède :



incisive centrale  
incisive latérale  
canine  
1<sup>ère</sup> prémolaire  
2<sup>ème</sup> prémolaire  
1<sup>ère</sup> molaire  
2<sup>ème</sup> molaire  
3<sup>ème</sup> molaire



3<sup>ème</sup> molaire  
2<sup>ème</sup> molaire  
1<sup>ère</sup> molaire  
2<sup>ème</sup> prémolaire  
1<sup>ère</sup> prémolaire  
canine  
incisive latérale  
incisive centrale



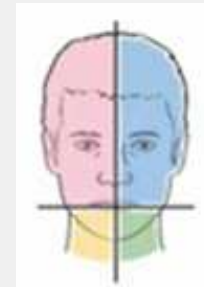
## B) Nomenclature internationale



- Sens **Horaire**
- Commencé par le secteur maxillaire DROIT
- Chiffre :

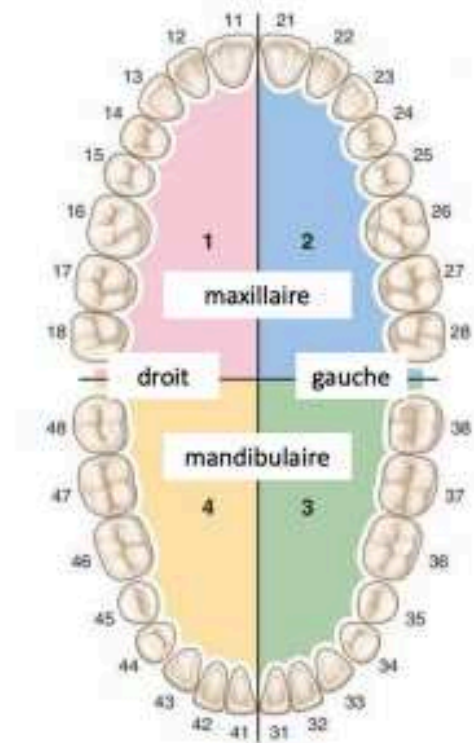
Des dizaines	Des unités
N° du quadrant où se trouve la dent	Classe + type de la dent

Dents permanentes

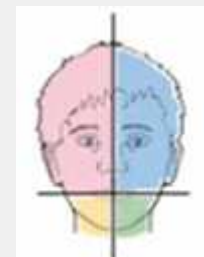


Numérotés de 1 à 4 :

- 1 : maxillaire droit
- 2 : maxillaire gauche
- 3 : mandibulaire gauche
- 4 : mandibulaire droit

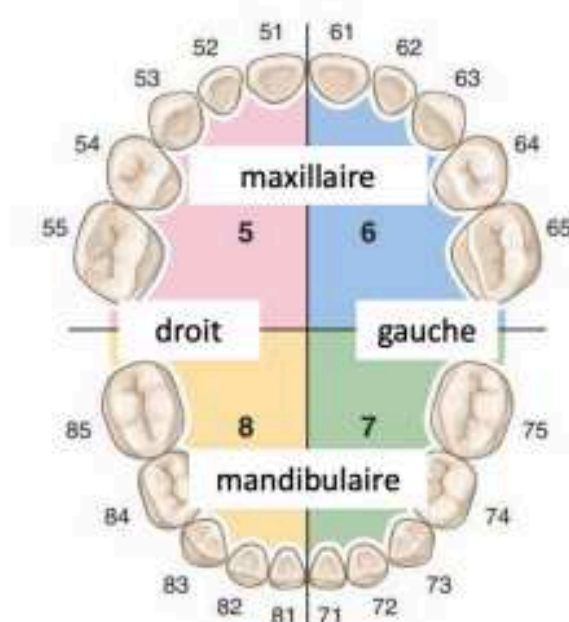


Dents temporaires



Numérotés de 5 à 8 :

- 5 : maxillaire droit
- 6 : maxillaire gauche
- 7 : mandibulaire gauche
- 8 : mandibulaire droit



## C) Occlusion dentaire

= un **état statique** : à un instant donné.

= **un rapport inter-arcades** : défini par au moins un point de contact entre les dents maxillaires et mandibulaires (occlusion).

**Occlusion d'Intercuspidie Maximale (O.I.M)** = engrènement complet des deux arcades antagonistes. Il s'agit de la position de référence physiologique.



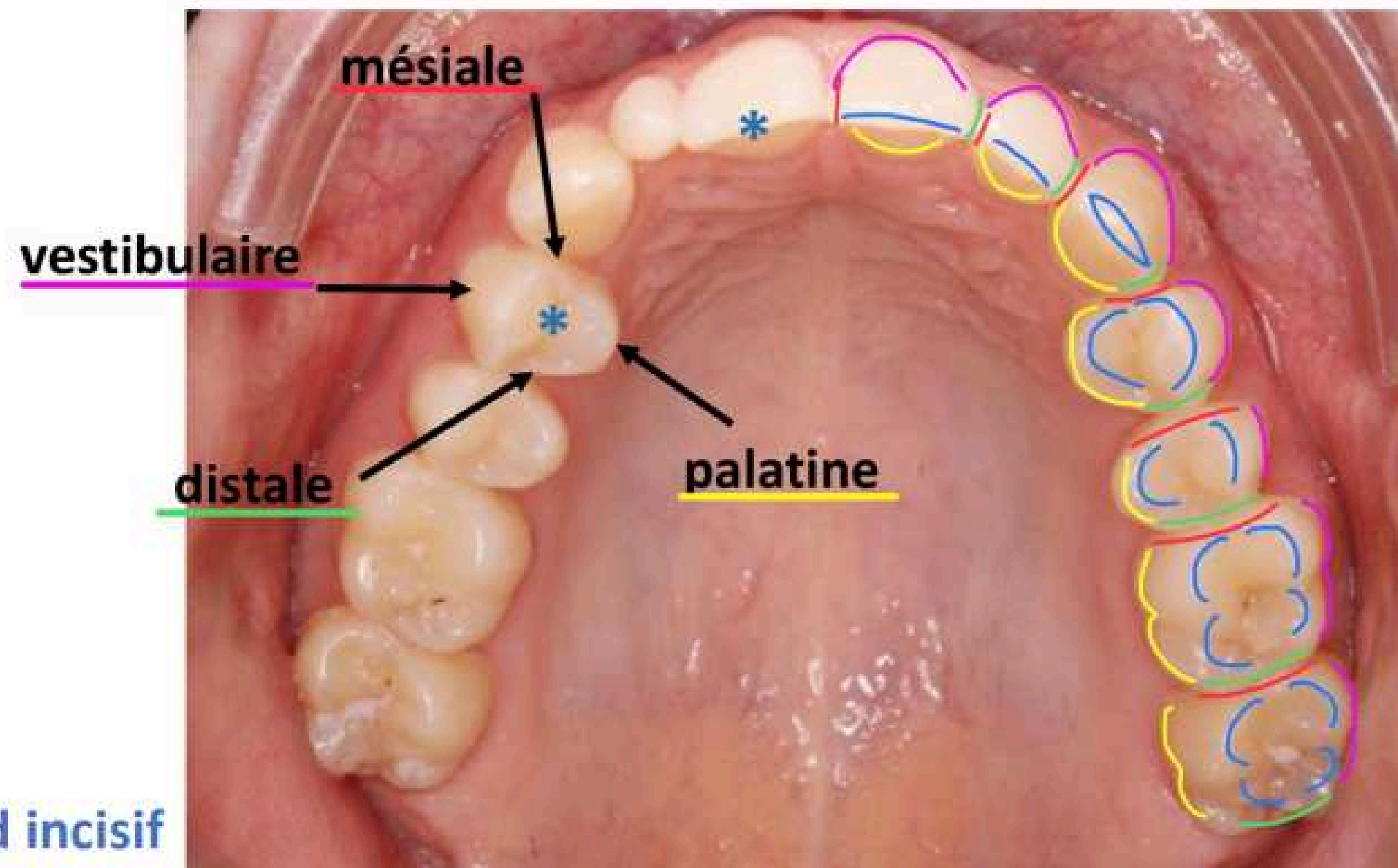
## D) Plans d'orientation



<p><b>Le plan sagittal</b></p>	<p>Plan <b>vertical</b> (<i>dans le sens</i>) <b>antéro-postérieur</b> divisant le corps en 2 parties : <b>droite et gauche</b>, sensiblement égales.</p> <p>⇒ Il existe principalement le <b>plan sagittal médian (PSM)</b>. Les arcades dentaires sont séparées par le <u>PSM</u> en côté <b>droit</b> et <b>gauche</b>. Tout plan parallèle au PSM est appelé <b>plan sagittal paramédian</b>.</p>
<p><b>Le plan coronal</b> <b>= plan frontal</b></p>	<p>Plan <b>vertical</b>, perpendiculaire au plan sagittal, divisant le corps en 2 parties : <b>antérieure</b> et <b>postérieure</b>.</p>
<p><b>Le plan horizontal</b> <b>= plan axial</b> <b>= plan transversal</b></p>	<p>Plan perpendiculaire aux plans sagittal et frontal divisant le corps en 2 parties : <b>supérieure et inférieure</b>. Et par le plan d'occlusion en arcade <b>maxillaire</b> et <b>mandibulaire</b>.</p>

## E) Faces dentaires

Partie importante : visualisation !

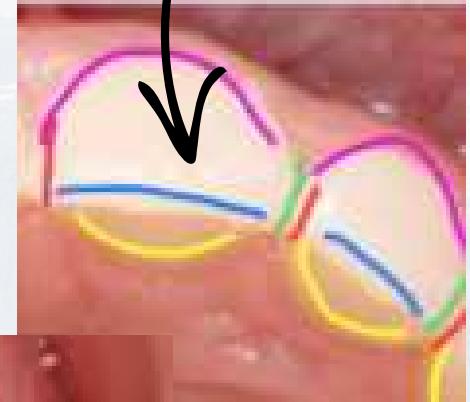
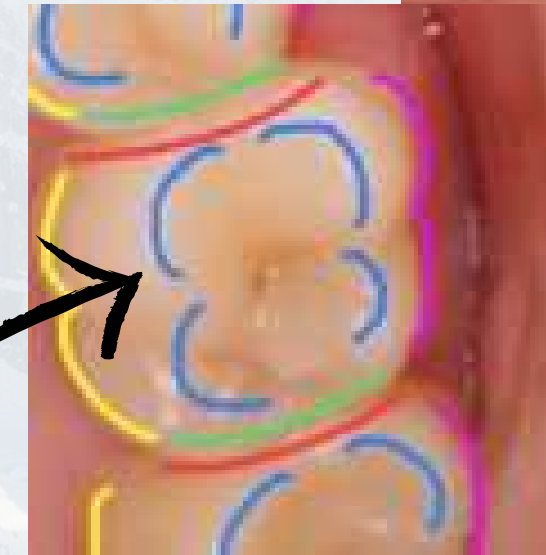


\*occlusale ou bord incisif



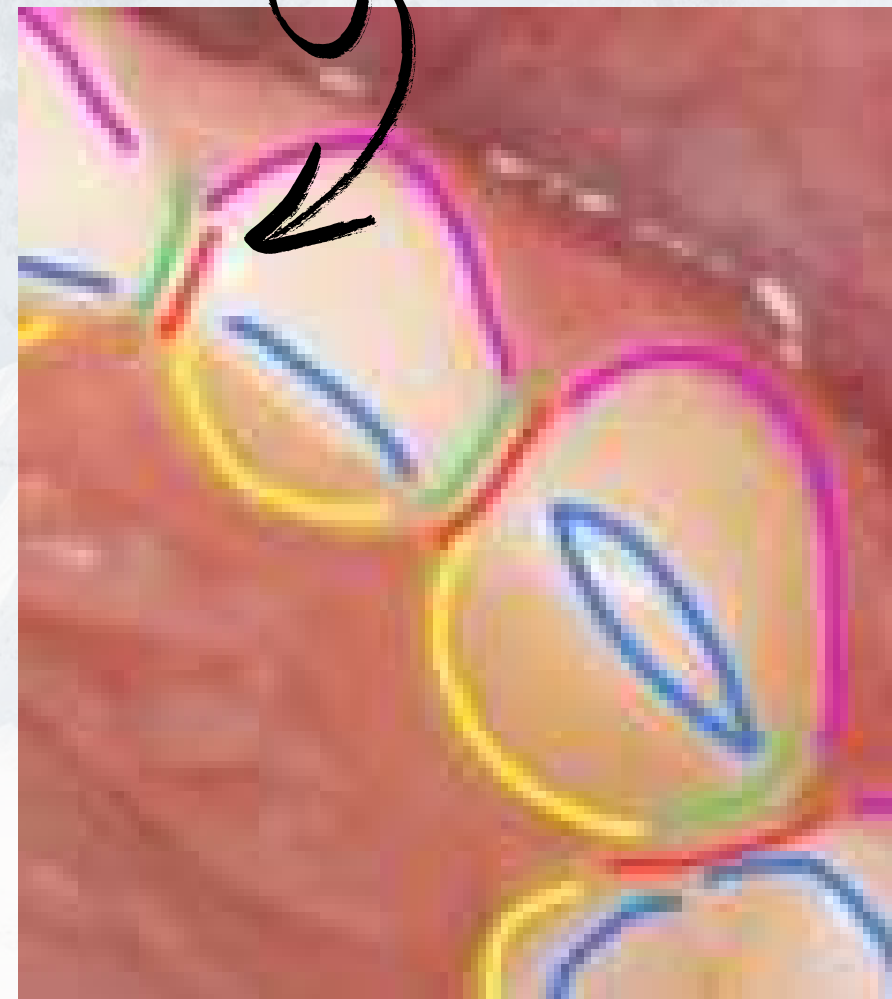
## 1) Face occlusale / Bord incisif

- Vers quoi ? = la dent antagoniste (partie travaillante)
- Différence =
  - Face occlusale : canines, prémolaires, molaires
  - Bord incisif : INCISIVES
- Opposée à quoi ? = Face occlusale/Bord incisif de la dent antagoniste



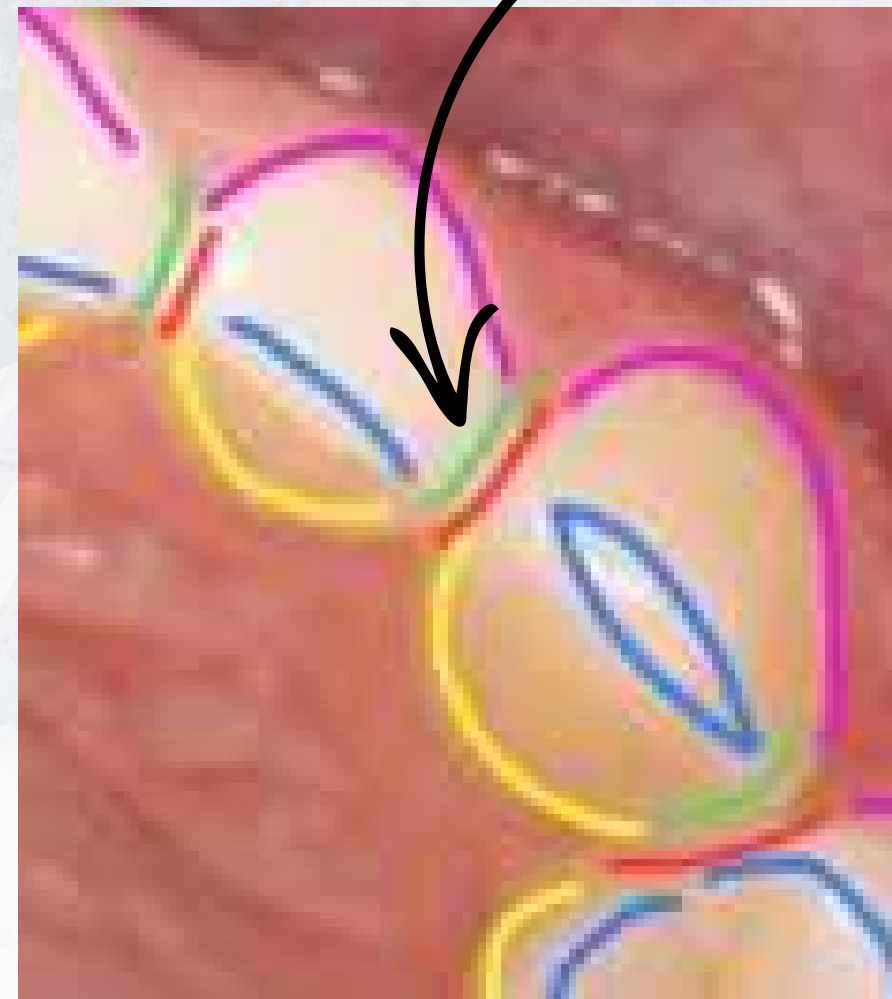
## 2) Face mésiale

- Vers quoi ? = le milieu de l'arcade
- Opposée à quoi ? = Face distale



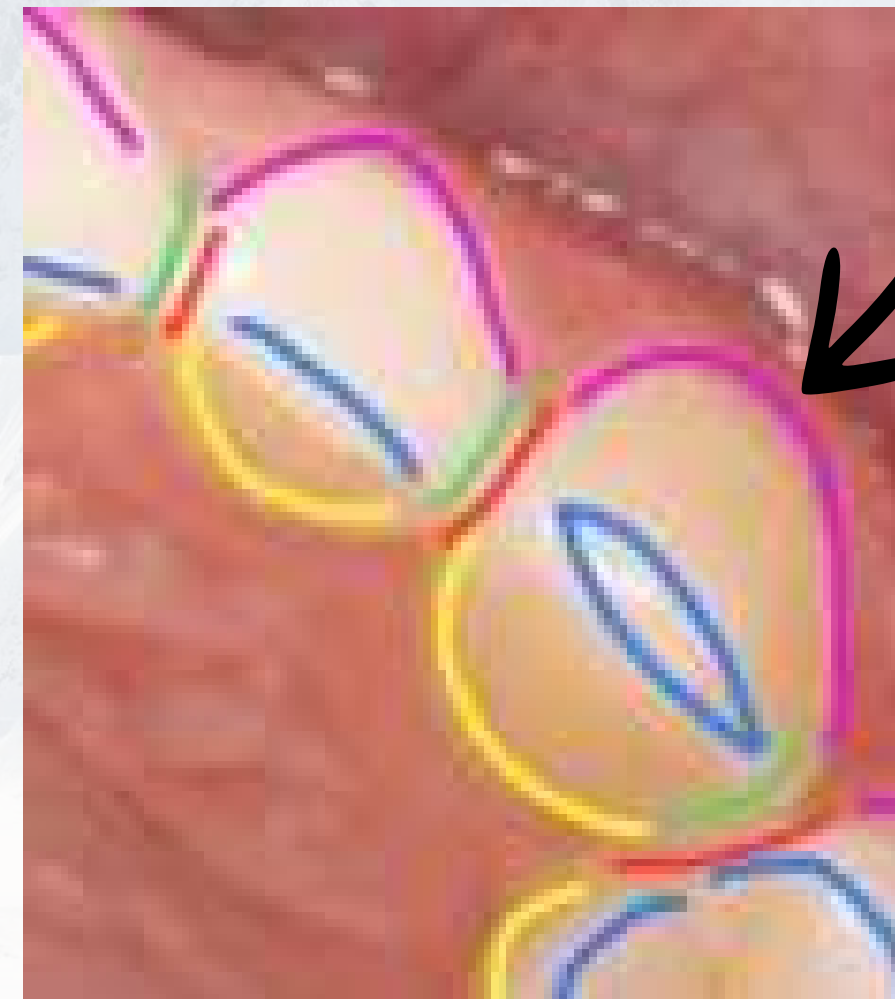
### 3) Face distale

- Vers quoi ? = l'extrémité de l'arcade
- Opposée à quoi ? = Face mésiale



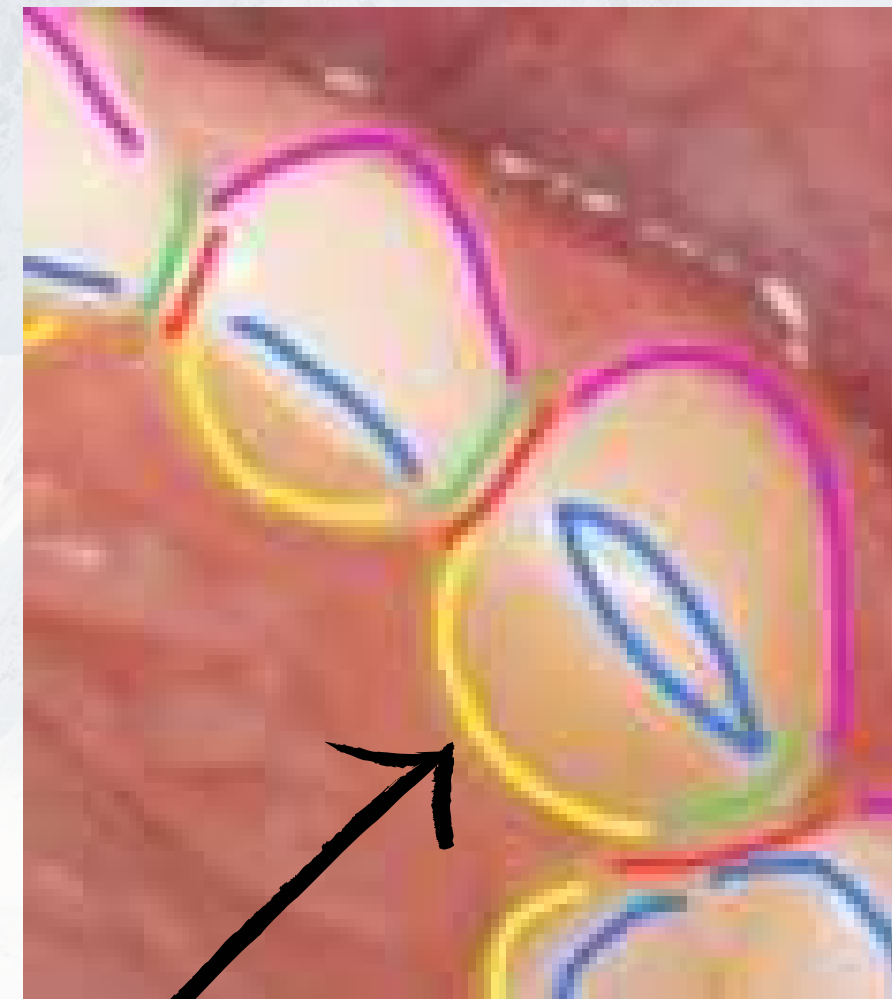
## 4) Face vestibulaire

- Vers quoi ? = les lèvres et les joues (vestibule)
- Opposée à quoi ? = Face linguale / palatine



## 5) Face Linguale / Palatine

- Vers quoi ? = intérieur de la bouche (langue/palais)
- Opposée à quoi ? = Face vestibulaire



# 4) ANATOMIE DENTAIRE EXTERNE

A) Couronne



B) Cuspides



C) Crêtes



D) Sillons



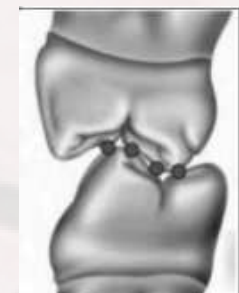
E) Fosses



F) Fossettes



G) Surfaces de contacts punctiformes



H) Racines

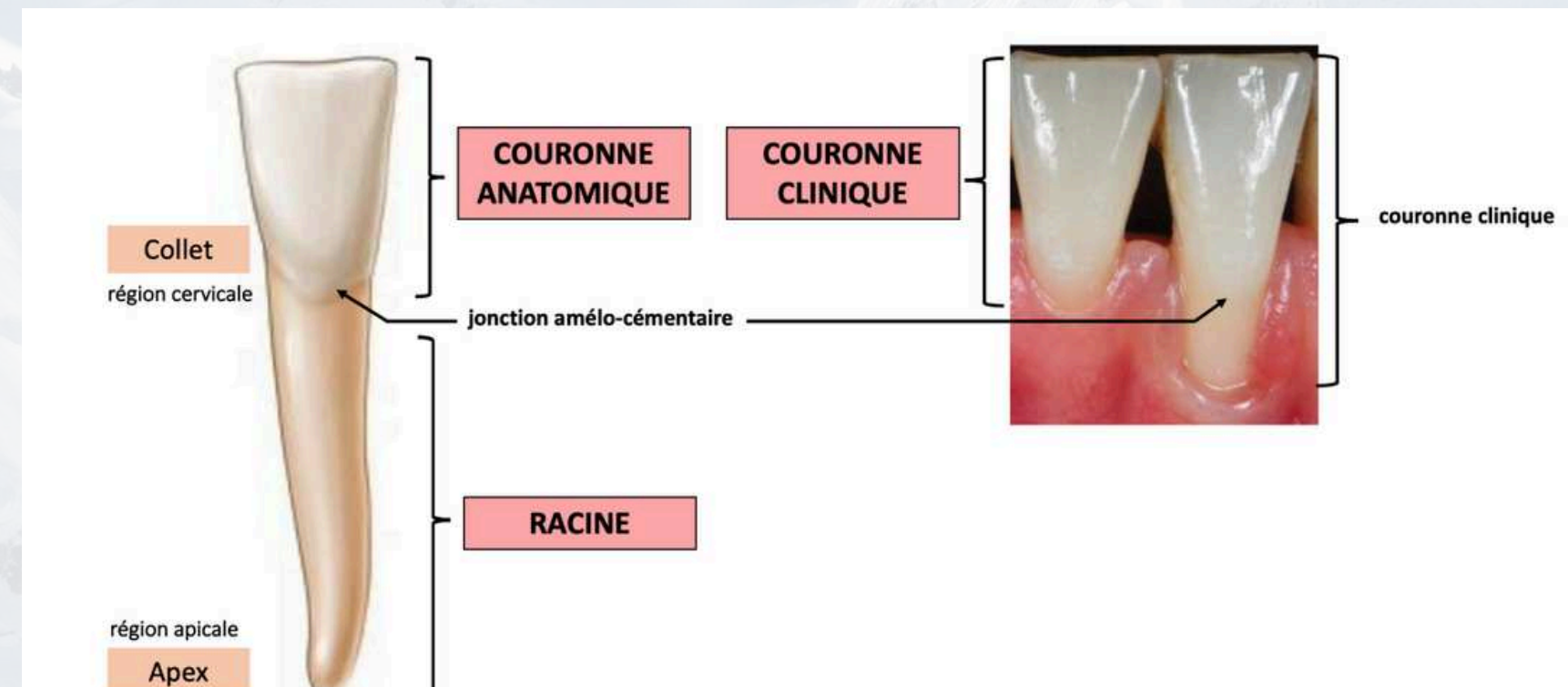


# 4) ANATOMIE DENTAIRE EXTERNE

## A) Couronne

**Couronne anatomique** : Partie de la dent recouverte par l'émail --> séparée de la racine anatomique via la **jonction amélo-cémentaire**.

**Couronne clinique** : Partie de la dent qui est visible dans la cavité buccale --> fonction de la hauteur de la gencive.



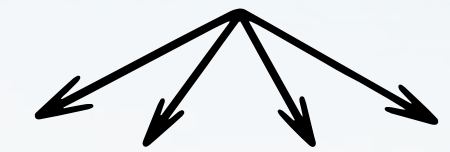
## B) Cuspides



Les cuspides sont les pointes **convexes** des dents canines, prémolaires et molaires.

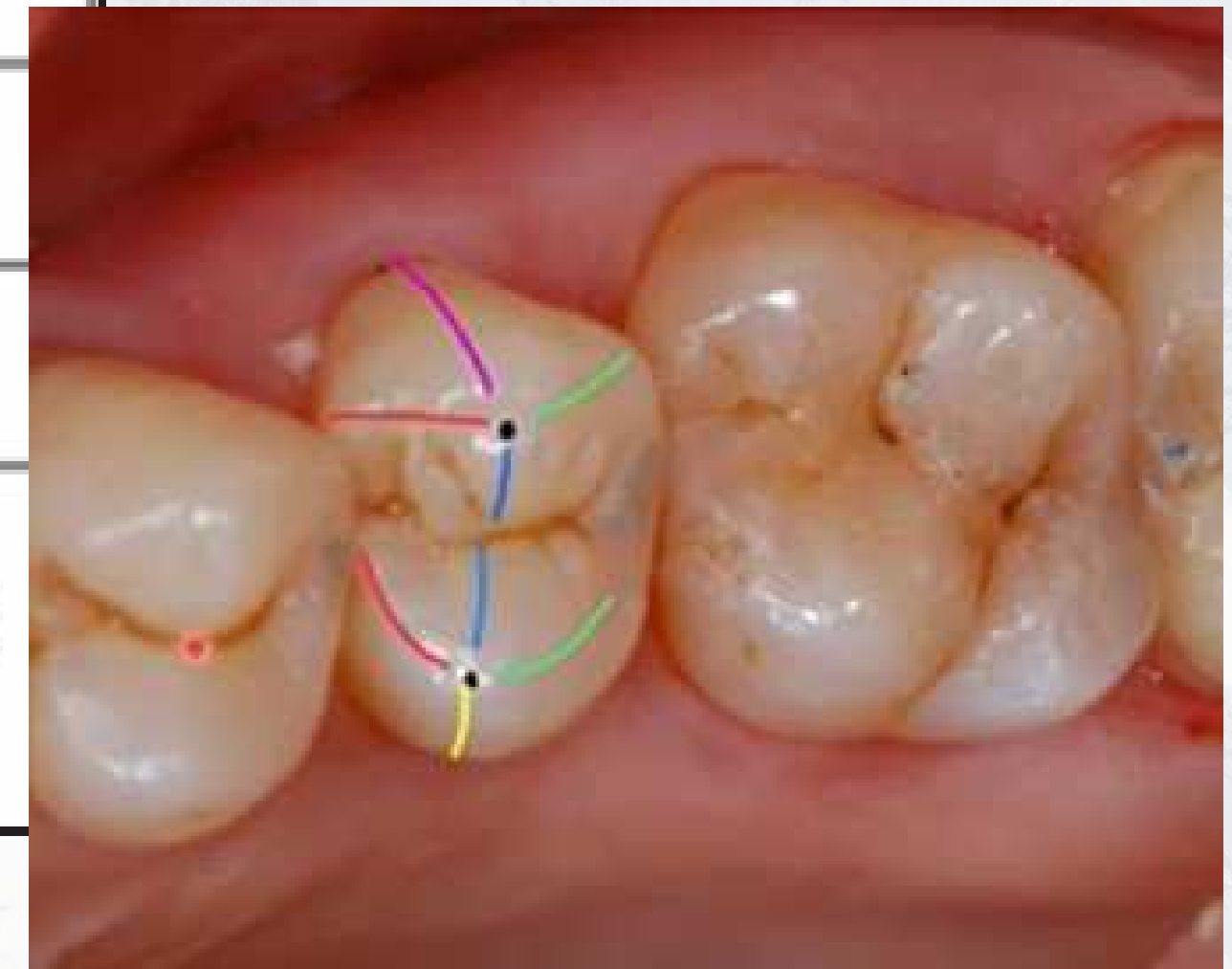
Les dents **INCISIVES** possèdent un bord libre ou incisif.

Dents monocuspidées	Canines	A close-up photograph of a row of teeth. Four teeth are highlighted with red rectangular boxes, each containing a single cusp. From left to right, these are a canine, a premolar, and a molar. The fourth tooth is partially obscured by the molar on the right.
Dents pluricuspidées	Prémolaires (minimum 2 cuspides) Molaires (minimum 3 cuspides)	



Une cuspide est formée de quatre arêtes convergentes :

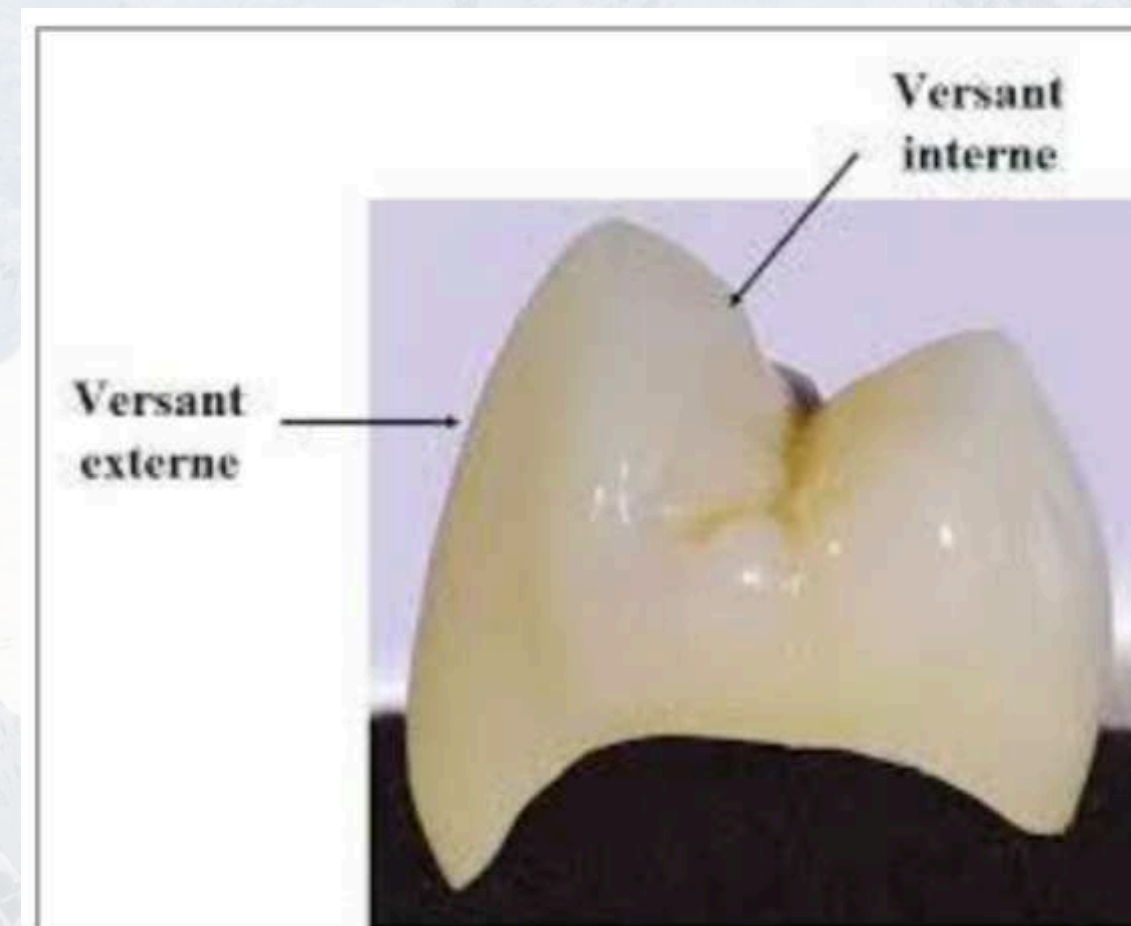
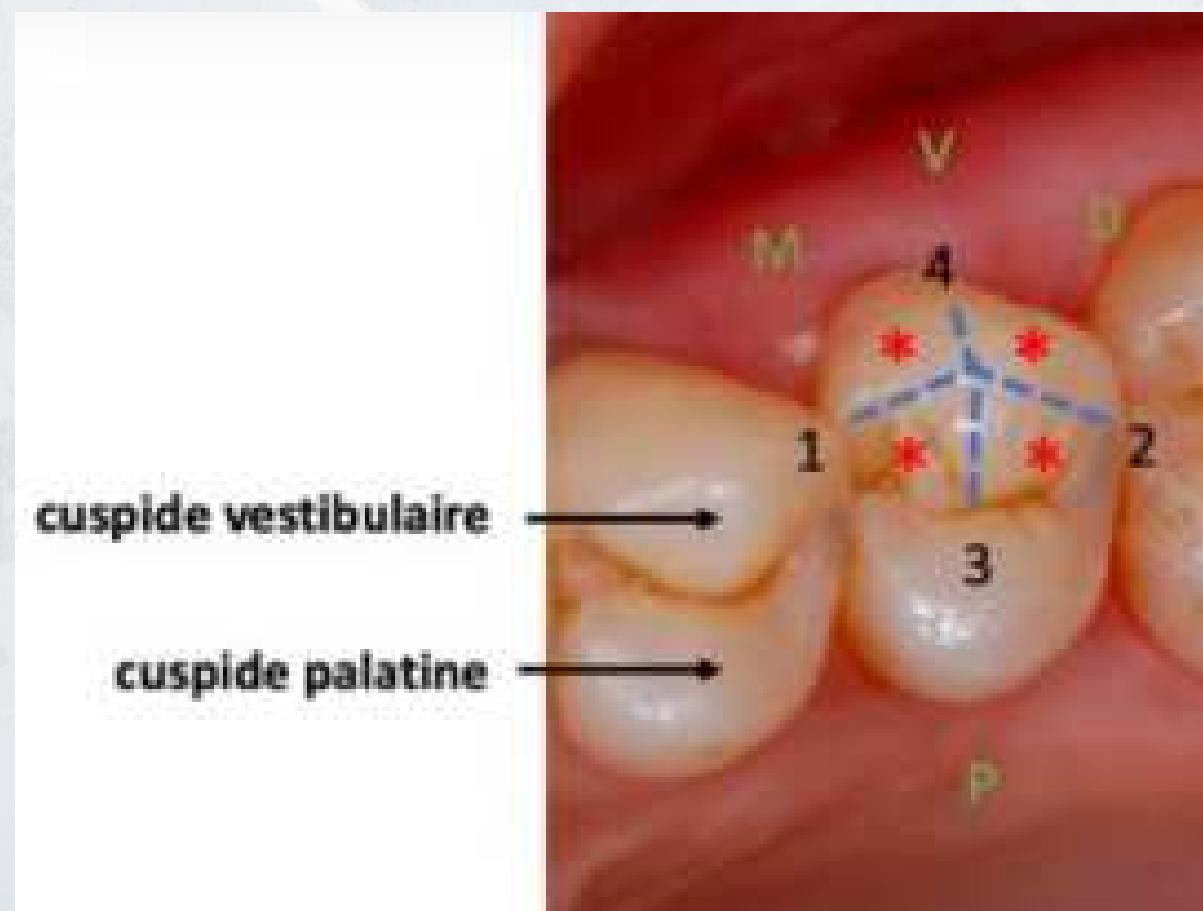
<b>ARRÊTES DENTAIRES → CONVERGENTES</b>	
<b>OCCLUSALE / INTERNE</b>	Vers le milieu de la dent → dans la fosse occlusale (de travail)
<b>MÉSIALE</b>	Vers le milieu de l'arcade → opposée à la distale
<b>DISTALE</b>	Vers l'extrémité de l'arcade → opposée à la mésiale
<b>VESTIBULAIRE</b>	Vers les lèvres et les joues (vestibule) → opposée à la linguale / palatine
<b>LINGUALE / PALATINE</b>	Vers l'intérieur de la bouche, langue - Linguale : dents mandibulaire (ou maxillaire) - Palatine : dents maxillaire → opposée à la vestibulaire



Une cuspide est divisée en **2 versants** par une **crête** :

- un versant externe (**vestibulaire** ou **linguale-palatine**)
- un versant interne (toujours **occlusale**)

Une **arête** sépare le **versant** externe et interne d'une cuspide en deux **pans** mésial et distal (\*).

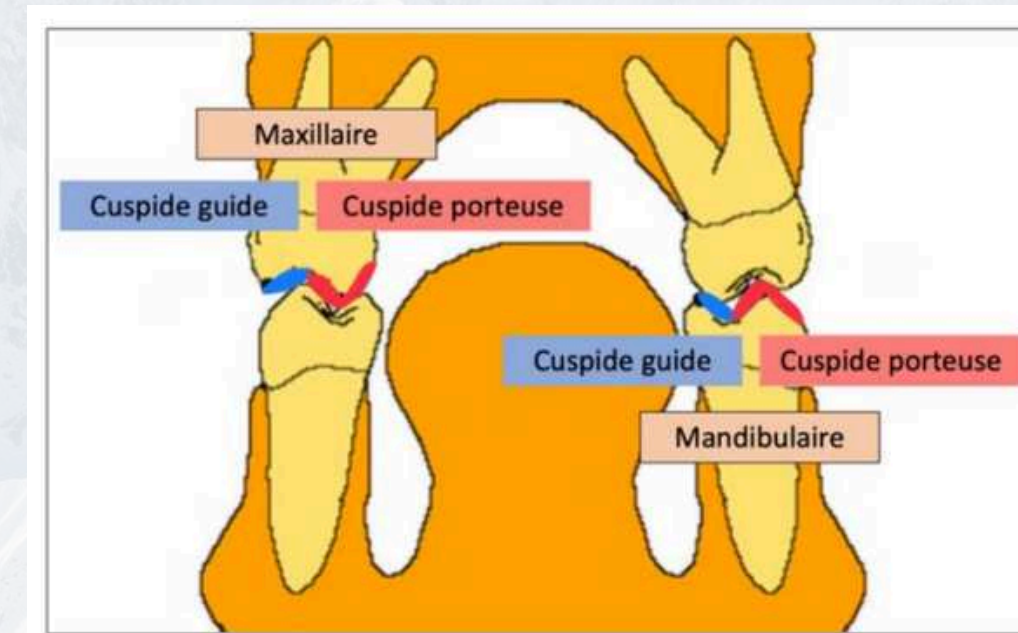


2 types de cuspides :



Cuspides **PORTEUSES** = d'appuis

- contacts antagonistes par leurs **2** versants
- Broient les aliments = un PILON dans un mortier
- max = cuspides **palatines** / mandi = cuspides vestibulaires



Cuspides **GUIDES** = surplombantes

- contacts antagonistes par **1 seul** versant = interne
- les PAROIS du mortier en face du pilon
- max = cuspides vestibulaire / mandi = cuspides **linguales**



# *Finally*

Les cuspides constituent la **réponse ergonomique** aux impératifs **physiologiques** qui sont :

- **Réduire** la tendance à la **fracture**
- **Réduire** le travail **musculaire**
- **Réduire** les **forces** appliquées sur le **tissu de soutien**
- **Éviter** les **morsures** de la joue et de la langue
- **Faciliter l'éruption**
- **Favoriser la prophylaxie** (=ensemble des mesures à prendre pour prévenir les maladies)