

## C) Crêtes

1) Les crêtes **CUSPIDIENNES** = élévations linéaires qui correspondent au **rassemblement de deux versants ou pans**.

Les crêtes cuspidiennes  
mésio-distales



Elles forment les limites des faces  
**vestibulaires** et **linguales** des  
surfaces occlusales.



Elles sont composées d'une  
arête **mésiale** et d'une  
arête **distale**.

Les crêtes cuspidiennes  
vestibulopalatines/linguales



Elles forment les limites des faces  
**mésiales** et **distales** des surfaces  
occlusales.

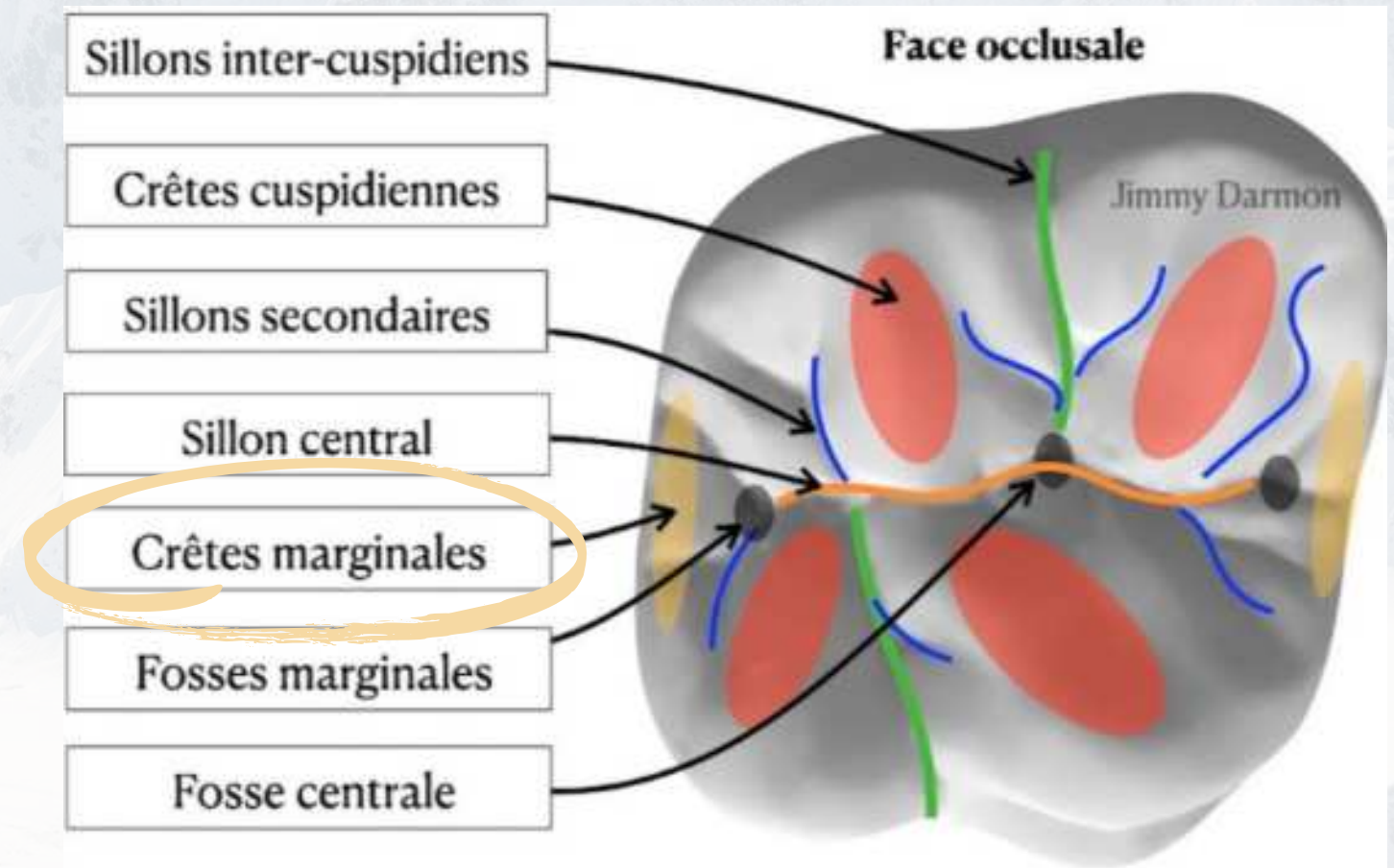
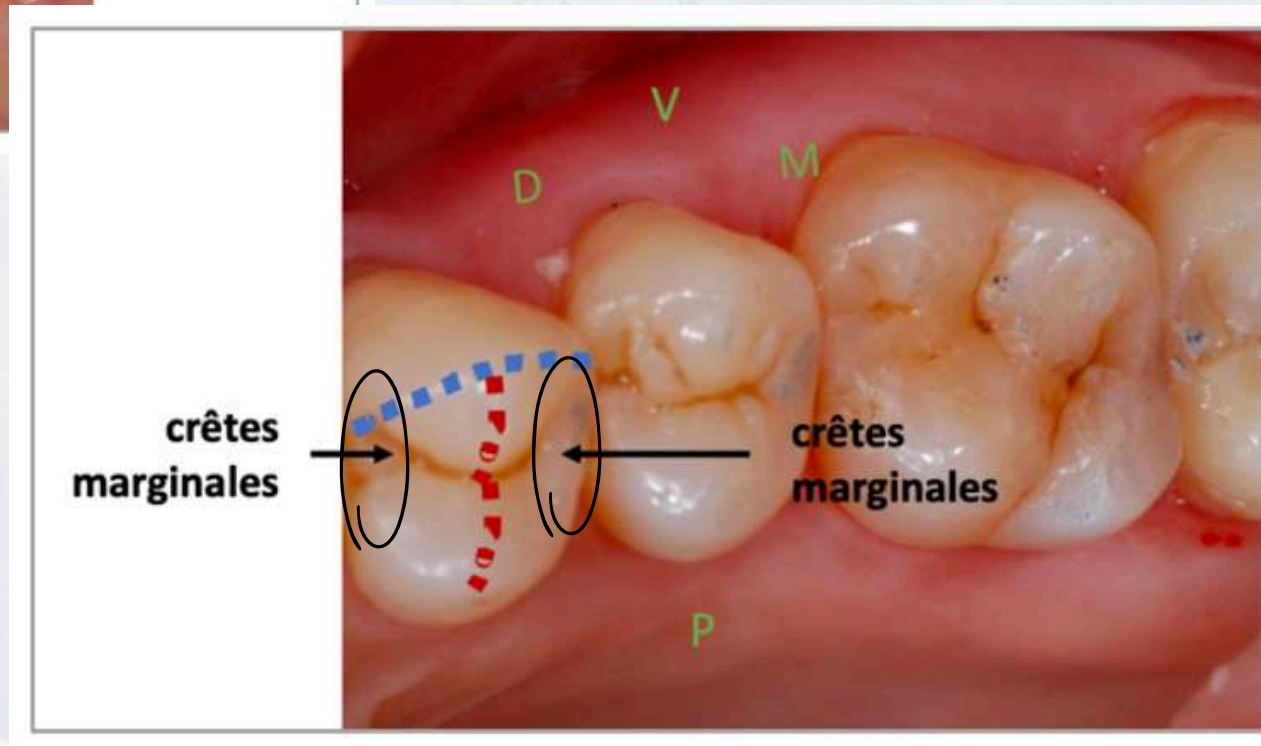
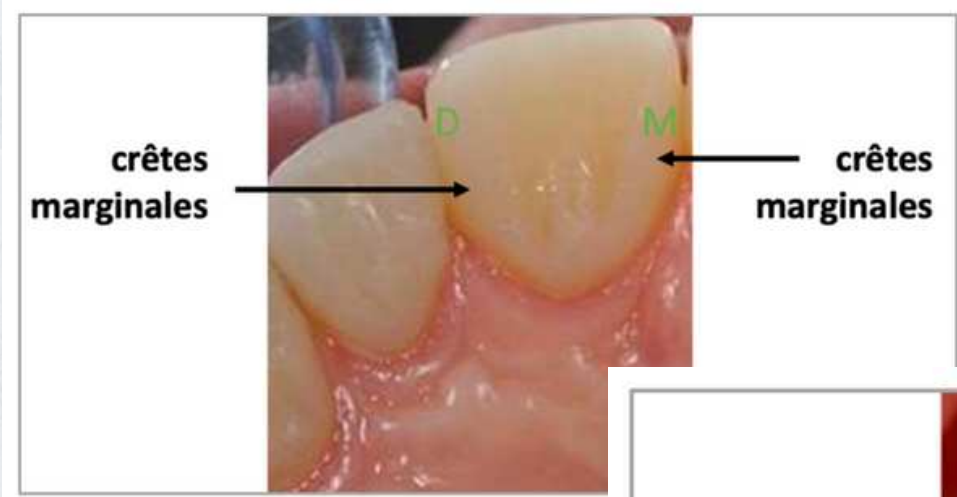


Elles sont composées d'une arête  
**vestibulaire** et d'une arête  
**occlusale** (interne).



2) Les crêtes **MARGINALES** = **élevations linéaires** qui limitent :

- Les faces **occlusales** des dents **pluricuspidées** : en mésial et distal.
- Les faces **linguales/palatines** des dents **antérieures** : en mésial et distal.



## Pour mieux comprendre

- ☆ *Les pans sont séparés par des arêtes → comme les arêtes d'un poisson*
- ☆ *Les pans se rassemblent en crêtes → comme la crête d'un coq*

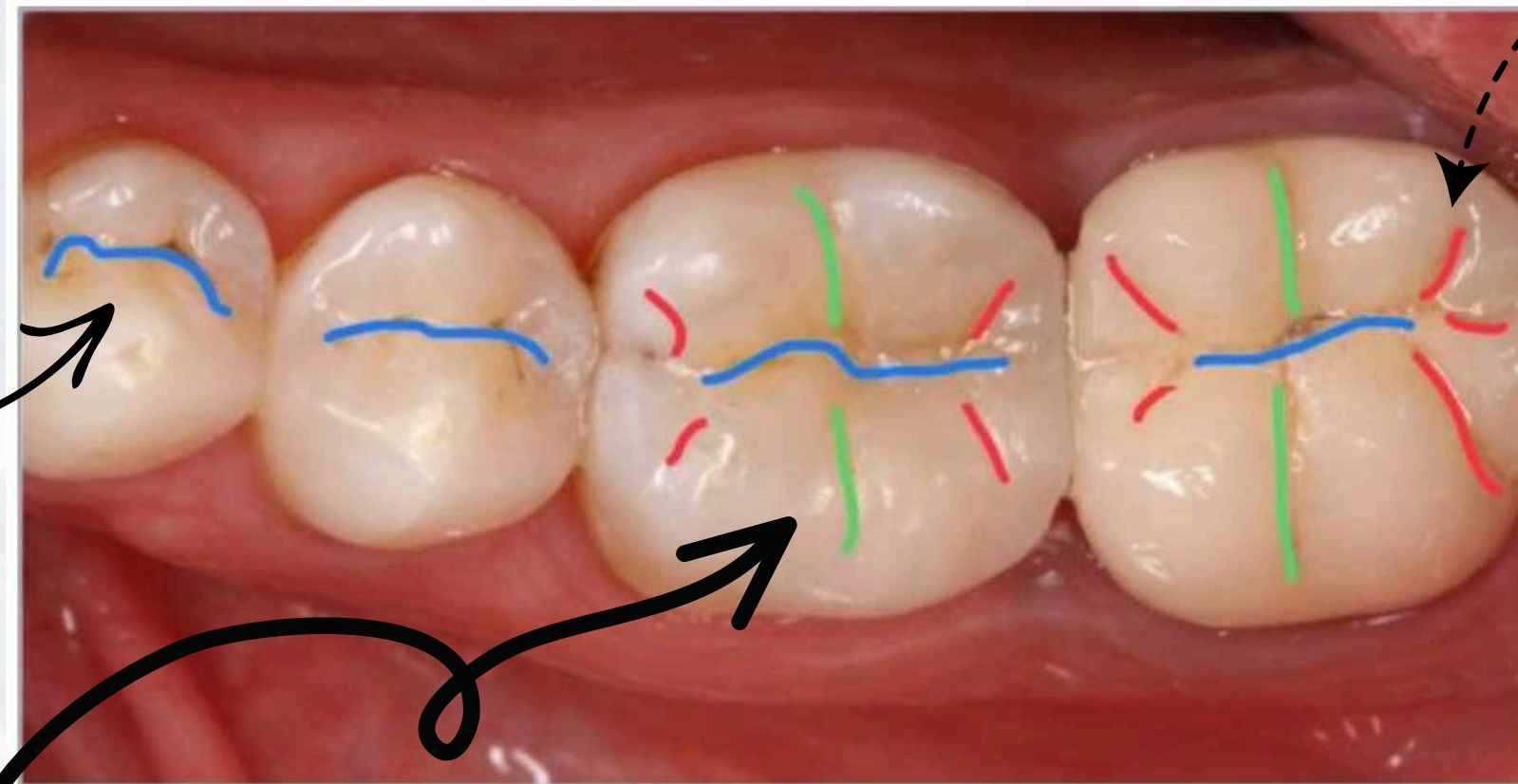


## D) Sillons

= creux **CONCAVE** des dents cuspidées.

A l'intersection de plusieurs cuspides ou formes hémisphériques se crée un sillon.

Sillon **PRINCIPAL**  
central



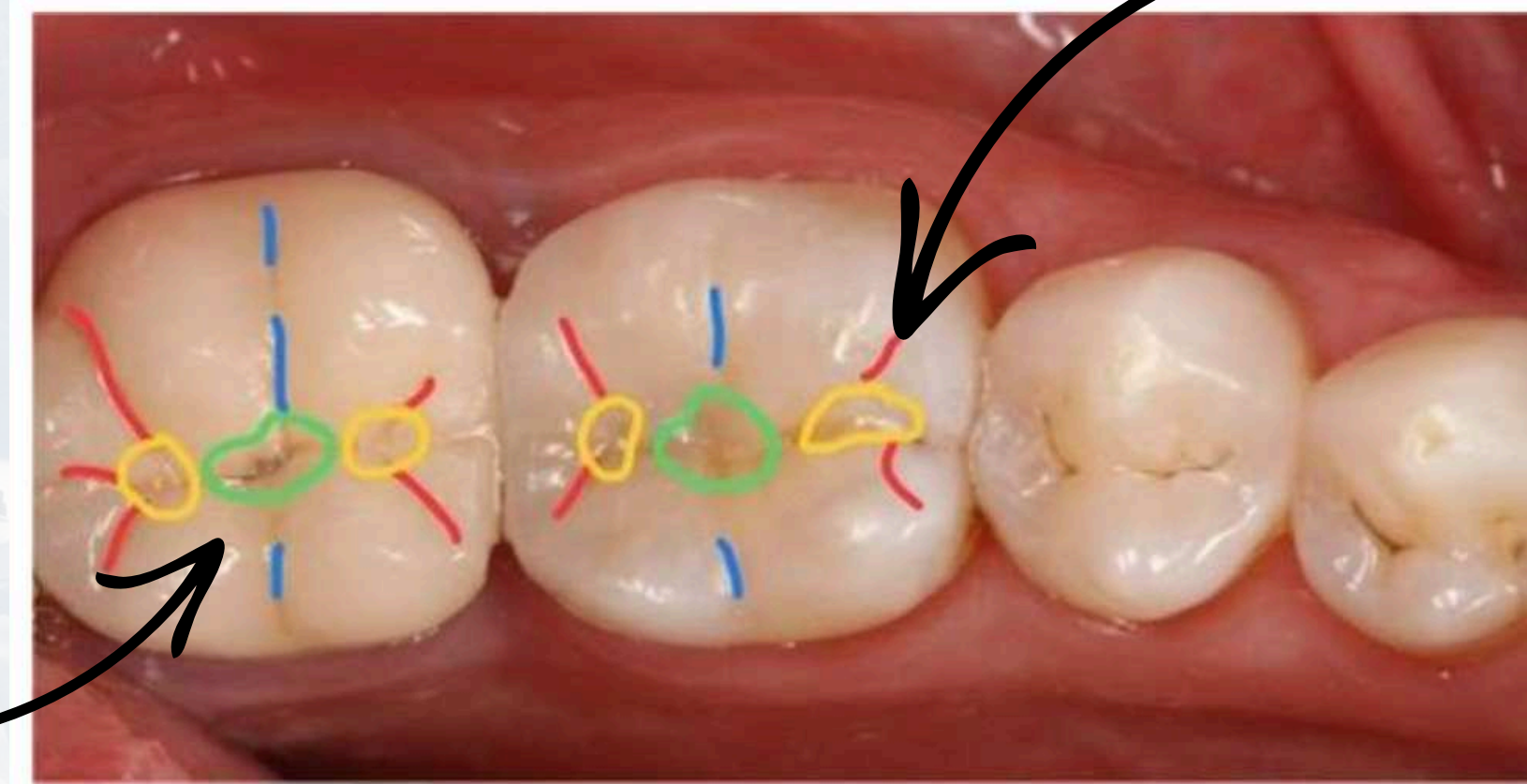
Sillons  
**SECONDAIRES**

Sillon  
**PRINCIPAL** périphérique

## E) Fosses

= **dépressions** (=creux) qui caractérisent les faces **occlusales** des dents :

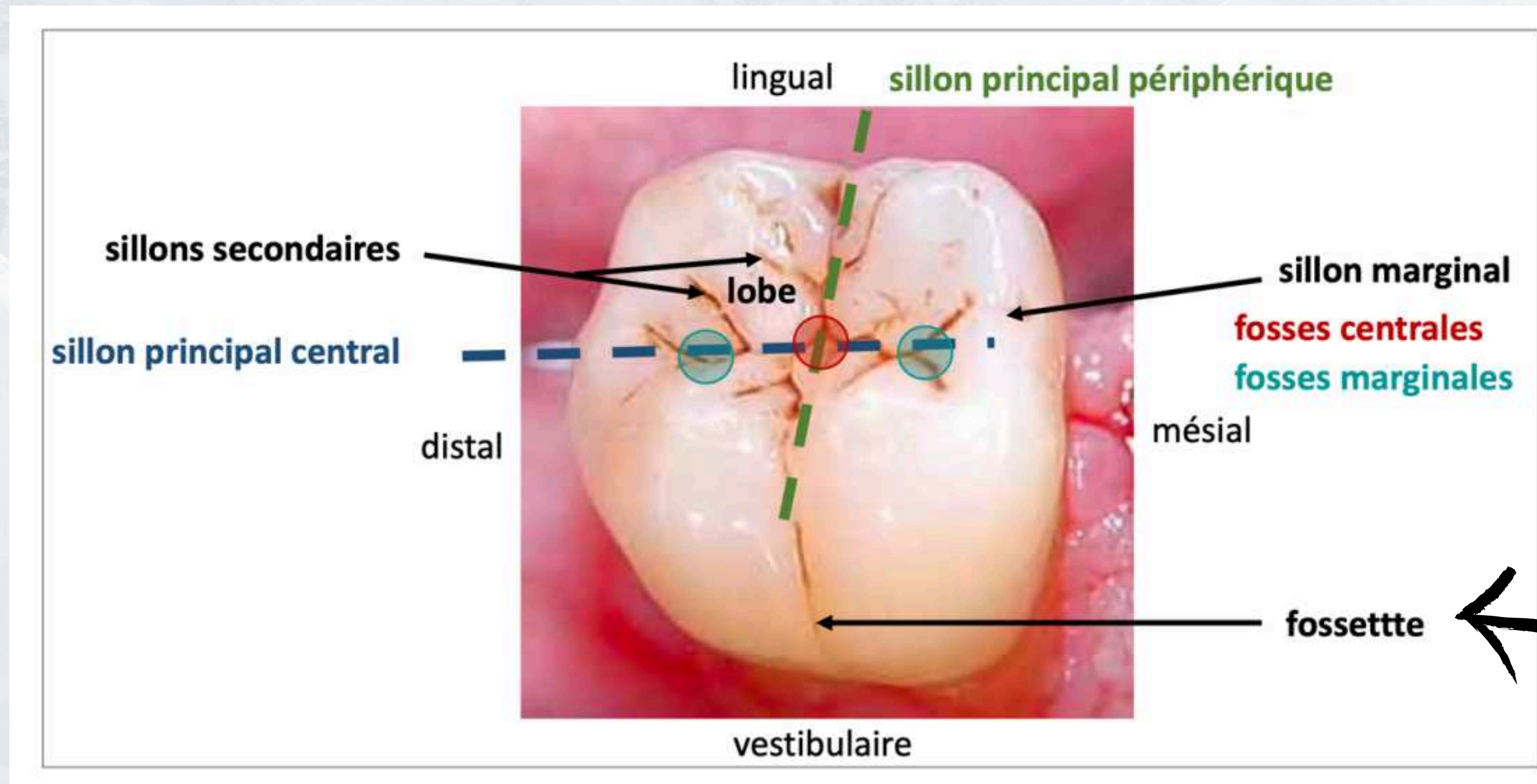
Fosses centrales



Fosses marginales

## F) Fossettes

= **dépressions** (plus ou moins marquées) qui caractérisent les faces **vestibulaires** ou **linguales/palatines** de TOUTES les dents.



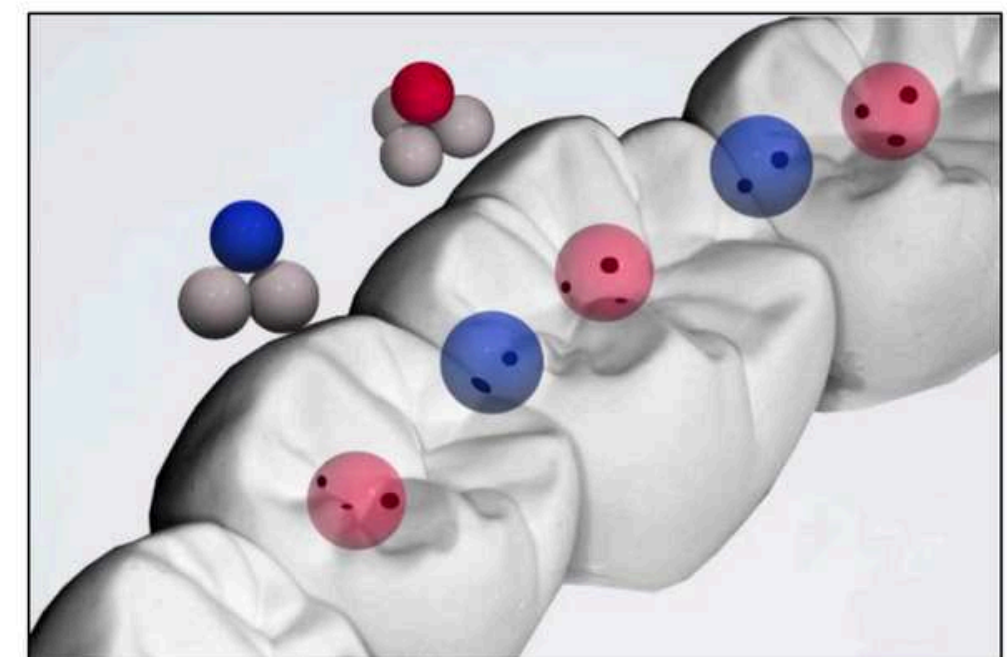
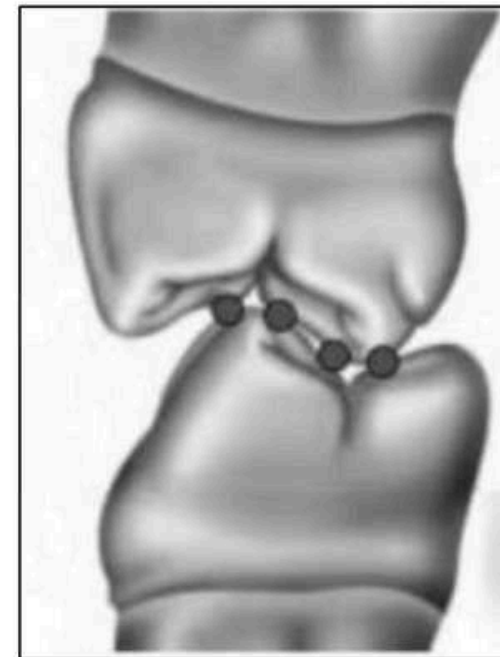
## G) Surfaces de contacts punctiformes



Forme convexe des cuspides entraîne lors des contacts interproximaux (provoqués par **l'affrontement de deux dents antagonistes**) des petites surfaces de **contacts** dites : **punctiformes**.

*Ils ont pour avantages :*

- *Transmission axiale des forces*
- *Calage et stabilisation de la dent*
- *Réduction des surfaces en contact : favorisant l'échappement et diminuant l'usure*
- *Efficacité maximale pour un travail minimum (économie de structure et d'énergie)*



## H) Racines

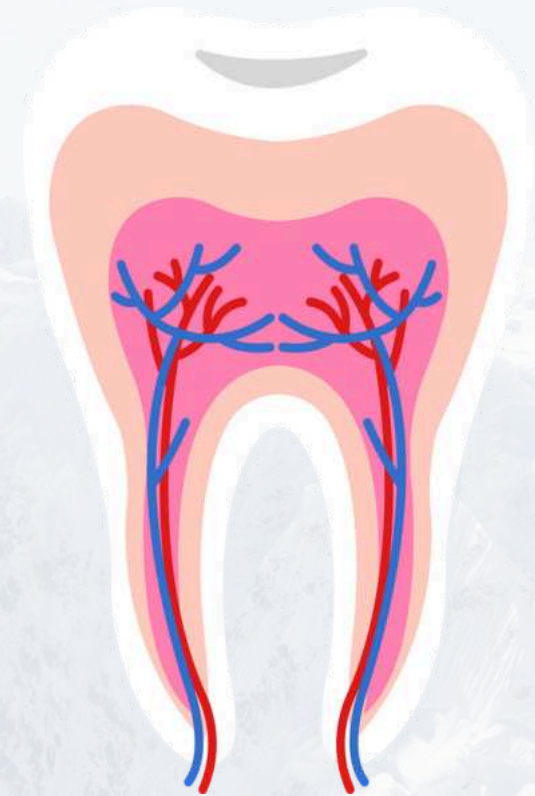
Forme général : cône

- la *base cervicale* est le **collet**
- le *sommet apical* est l'**apex**.

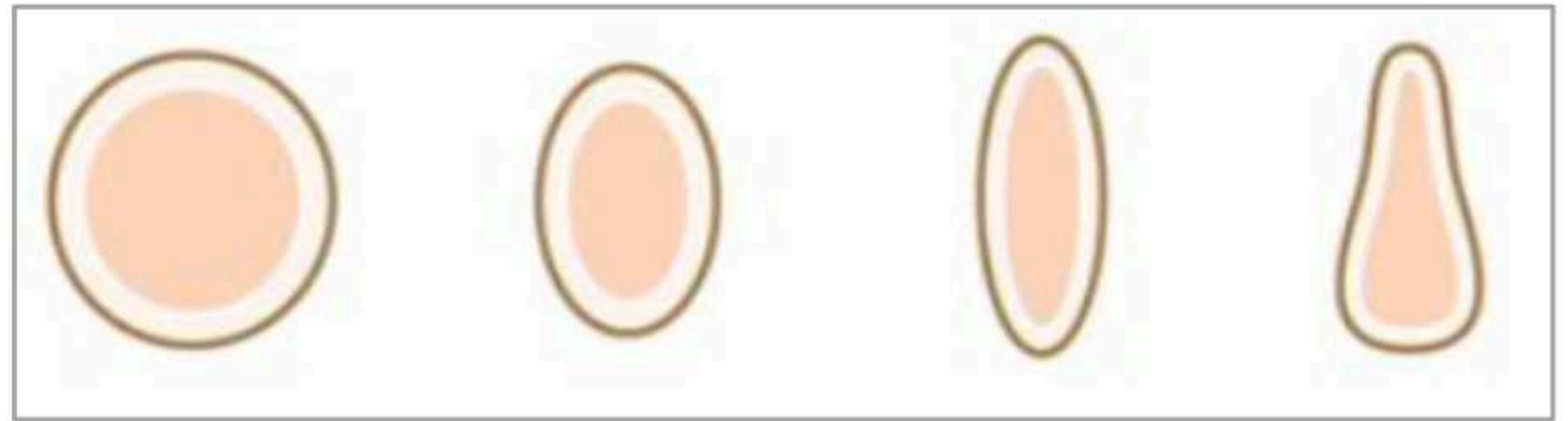
Dans la région apicale de la racine on a le **foramen apical** qui livre le passage au pédicule vasculo-nerveux pulpaire.

*Les caractéristiques des racines ne sont pas précisées ici mais sont indiquées sur la fiche.*

*--> La résistance de l'organe dentaire sera fonction du nombre et de la morphologie des racines, c'est-à-dire de la surface radiculaire s'opposant au développement des contraintes.*



Forme de la racine :



**Des questions ?**



# QCM 1

- A) La denture est l'ensemble des processus de développement des arcades dentaires (formation/ minéralisation/ croissance...). C'est un phénomène dynamique.
- B) Les prémolaires définitives remplacent les prémolaires temporaires.
- C) Concernant la nomenclature anatomique, les traits de classe correspondes aux incisives, canines, prémolaires et molaires.
- D) Concernant les faces dentaires, la face mésiale est opposée à la face vestibulaire.
- E) La couronne clinique correspond à la partie de la dent qui est visible dans la cavité buccale. Elle est fonction de la hauteur de la gencive.

# CORRECTION : CE

A) La denture est l'ensemble des processus de développement des arcades dentaires (formation/ minéralisation/ croissance...). C'est un phénomène dynamique.

-> FAUX c'est la DENTITION !!!

B) Les prémolaires définitives remplacent les prémolaires temporaires.

-> FAUX remplacent les molaires temporaires = PAS DE PREMOLAIRES TEMPORAIRES.

C) Concernant la nomenclature anatomique, les traits de classe correspondes aux incisives, canines, prémolaires et molaires.

D) Concernant les faces dentaires, la face mésiale est opposée à la face vestibulaire.

-> FAUX opposée à la distale ! C'est la face linguale/palatine.

E) La couronne clinique correspond à la partie de la dent qui est visible dans la cavité buccale. Elle est fonction de la hauteur de la gencive.

# QCM 2

- A) La couronne clinique est la partie de la dent recouverte par l'émail.
- B) La couronne clinique est séparée de la racine clinique par la jonction amélo-cémentaire.
- C) La couronne anatomique est fonction de la hauteur de la gencive.
- D) Lors d'une récession gingivale, la couronne anatomique est plus grande que la couronne clinique.
- E) Les propositions A, B, C et D sont fausses

# CORRECTION : E

A) La couronne clinique est la partie de la dent recouverte par l'émail. -> FAUX c'est la couronne anatomique

B) La couronne clinique est séparée de la racine clinique par la jonction amélo-cémentaire. -> FAUX couronne et racine anatomique


C) La couronne anatomique est fonction de la hauteur de la gencive. -> FAUX couronne clinique

D) Lors d'une récession gingivale, la couronne anatomique est plus grande que la couronne clinique. -> FAUX c'est l'inverse entre clinique et anatomique

E) VRAI



## **QCM 3 : LA DENT 72 CORRESPOND À :**

- A) L'incisive latérale mandibulaire droite temporaire.
  - B) L'incisive latérale mandibulaire gauche temporaire.
  - C) Elle ne sera pas remplacée.
  - D) Elle sera remplacée, au plus tard, à 12 ans.
  - E) Les propositions A, B, C et D sont fausses
- 

# CORRECTION : BD

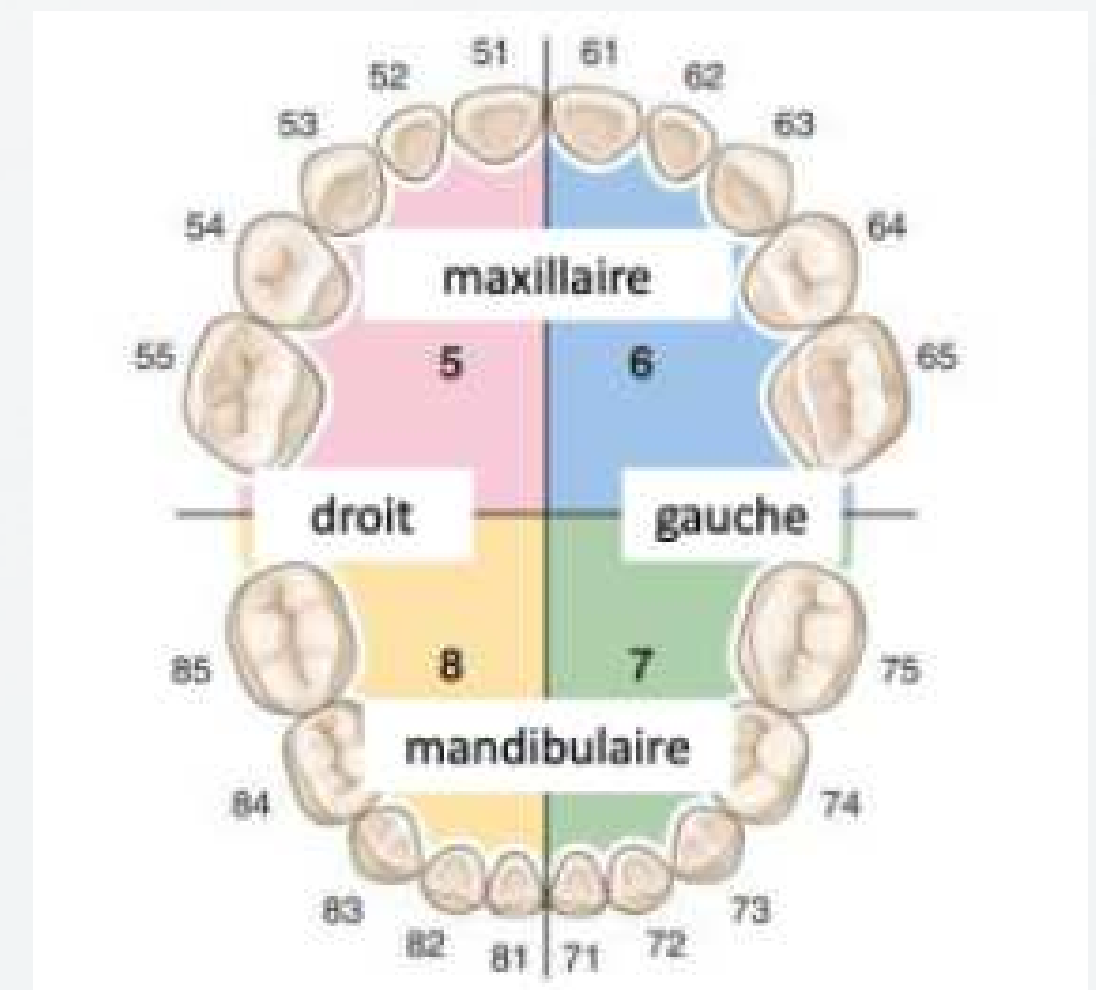
A) L'incisive latérale mandibulaire droite temporaire. FAUX

B) L'incisive latérale mandibulaire gauche temporaire.

C) Elle ne sera pas remplacée. FAUX

D) Elle sera remplacée, au plus tard, à 12 ans. -> VRAI elle sera remplacée, car c'est une dent temporaire, « au plus tard à 12 ans » car la denture mixte se termine à 12 ans donc on n'a plus de dents temporaires

E) Les propositions A, B, C et D sont fausses.





## **QCM 4 : LA DENT 41 CORRESPOND À :**

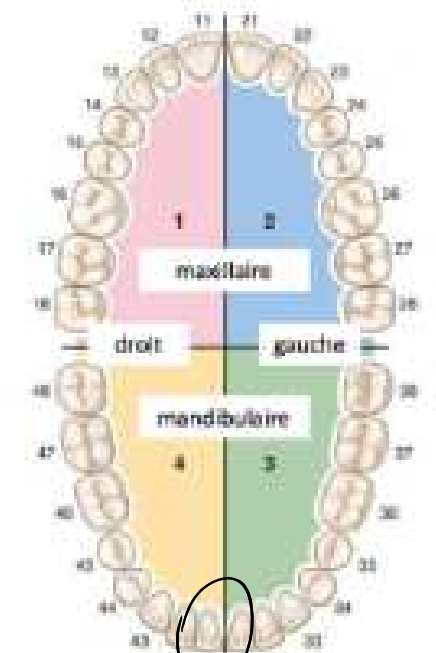
- A) L'incisive centrale mandibulaire droite.
- B) L'incisive centrale mandibulaire gauche.
- C) L'incisive centrale maxillaire droite.
- D) L'incisive centrale maxillaire gauche.
- E) Les propositions A, B, C et D sont fausses

# CORRECTION : A

- A) L'incisive centrale mandibulaire droite.
- B) L'incisive centrale mandibulaire gauche. -> FAUX 31
- C) L'incisive centrale maxillaire droite. -> FAUX 11
- D) L'incisive centrale maxillaire gauche. -> FAUX 21
- E) Les propositions A, B, C et D sont fausses

Numérotés de 1 à 4 :

- 1 : maxillaire droit
- 2 : maxillaire gauche
- 3 : mandibulaire gauche
- 4 : mandibulaire droit





**QCM 5 : SELON LA NOMENCLATURE ANATOMIQUE, UNE MOLAIRE, C'EST UN TRAIT DE :**

- A) de classe.
- B) de type.
- C) d'arcade.
- D) d'ensemble.
- E) Les propositions A, B, C et D sont fausses

# CORRECTION : A

A) de classe.

B) de type. -> FAUX 1ère, 2ème, 3ème... centrale, latérale...

C) d'arcade. -> FAUX maxi mandi, droite gauche

D) d'ensemble. -> FAUX Temporaire, définitive

E) Les propositions A, B, C et D sont fausses



**QCM 6 : QUEL NUMÉRO DE DENT  
CORRESPOND À LA 1E MOLAIRE  
SUPÉRIEUR GAUCHE ?**

A) 16

B) 26

C) 15

D) 25

E) Les propositions A, B, C et D sont fausses

# CORRECTION : B

A) 16 -> FAUX

B) 26 -> VRAI

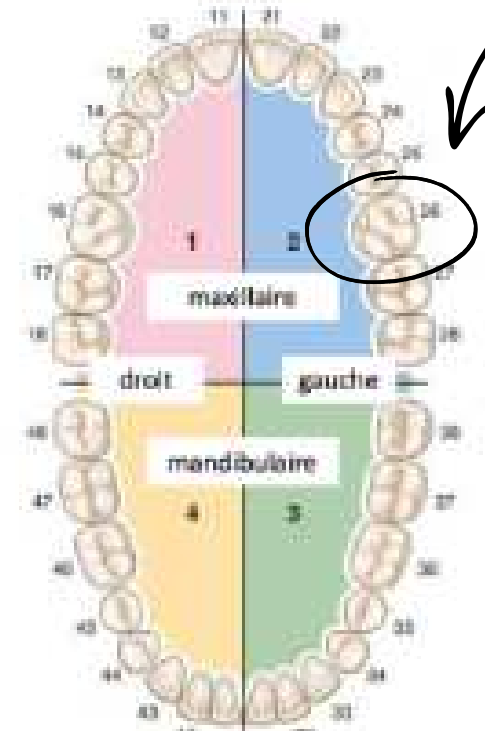
C) 15 -> FAUX

D) 25 -> FAUX

E) Les propositions A, B, C et D sont fausses

Numérotés de 1 à 4 :

- 1 : maxillaire droit
- 2 : maxillaire gauche
- 3 : mandibulaire gauche
- 4 : mandibulaire droit





## **QCM 7 : A PROPOS DE LA DENTURE PERMANENTE :**

- A) Il existe 4 secteurs numérotés de 1 à 4
- B) Elle est composée de 2 incisives, 1 canine, 2 prémolaires et 3 molaires
- C) Elle possède donc 32 dents
- D) Le secteur numéro 8 représente la partie droite de la mandibule du patient
- E) Les propositions A, B, C et D sont fausses

# CORRECTION : ABC

A) Il existe 4 secteurs numérotés de 1 à 4

B) Elle est composé de 2 incisives, 1 canine, 2 prémolaires et 3 molaires

C) Elle possède donc 32 dents

D) Le secteur numéro 8 représente la partie droite de la mandibule du patient -> FAUX  
Dans l'énoncé on parle de la denture permanente or le secteur numéro 8 caractérise la denture temporaire

E) Les propositions A, B, C et D sont fausses



## **QCM 8 : A PROPOS DE L'ANATOMIE DENTAIRE :**

- A) Le plan sagittal est un plan vertical antéro-postérieur divisant le corps en deux parties antérieur et postérieur, sensiblement égales
- B) Le plan horizontal peut aussi être nommé plan axial et plan coronal
- C) Le plan sagittal médian permet d'individualiser le maxillaire et la mandibule
- D) Le plan d'occlusion permet de séparer le côté gauche du côté droit du patient
- E) Les propositions A, B, C et D sont fausses

# CORRECTION : E

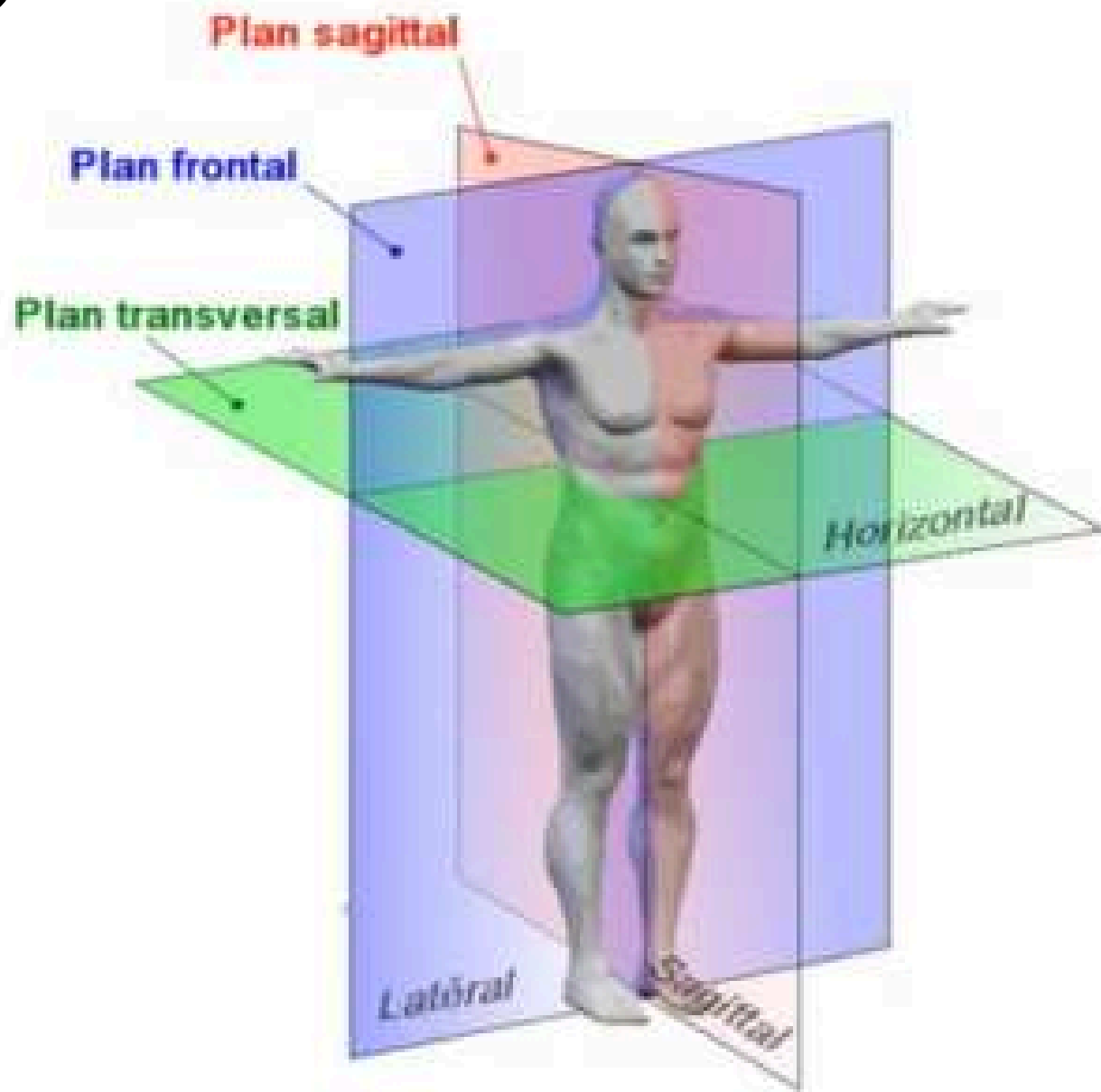
A) Le plan sagittal est un plan vertical antéro-postérieur divisant le corps en deux parties antérieure et postérieure, sensiblement égales -> FAUX Le plan sagittal divise le corps en une partie droite et une partie gauche

B) Le plan horizontal peut aussi être nommé plan axial et plan coronal -> FAUX Le plan horizontal s'appelle aussi plan axial et plan transversale, le plan coronal est un synonyme du plan frontal

C) Le plan sagittal médian permet d'individualiser le maxillaire et la mandibule -> FAUX Le PSM permet de séparer le côté droit du côté gauche du patient

D) Le plan d'occlusion permet de séparer le côté gauche du côté droit du patient -> FAUX Le plan d'occlusion permet de séparer le maxillaire de la mandibule

E) VRAI





## **QCM 9 : A PROPOS DE L'ANATOMIE OCCLUSALE :**

- A) Les dents possèdent un double impératif fonctionnel : fonction masticatoire et stabilisation.
- B) Les cuspides sont des structures concaves.
- C) Les cuspides guides (porteuses) protègent les joues et la langue de la morsure.
- D) La cuspide d'appui est linguale au maxillaire.
- E) Les propositions A, B, C et D sont fausses

# CORRECTION : A

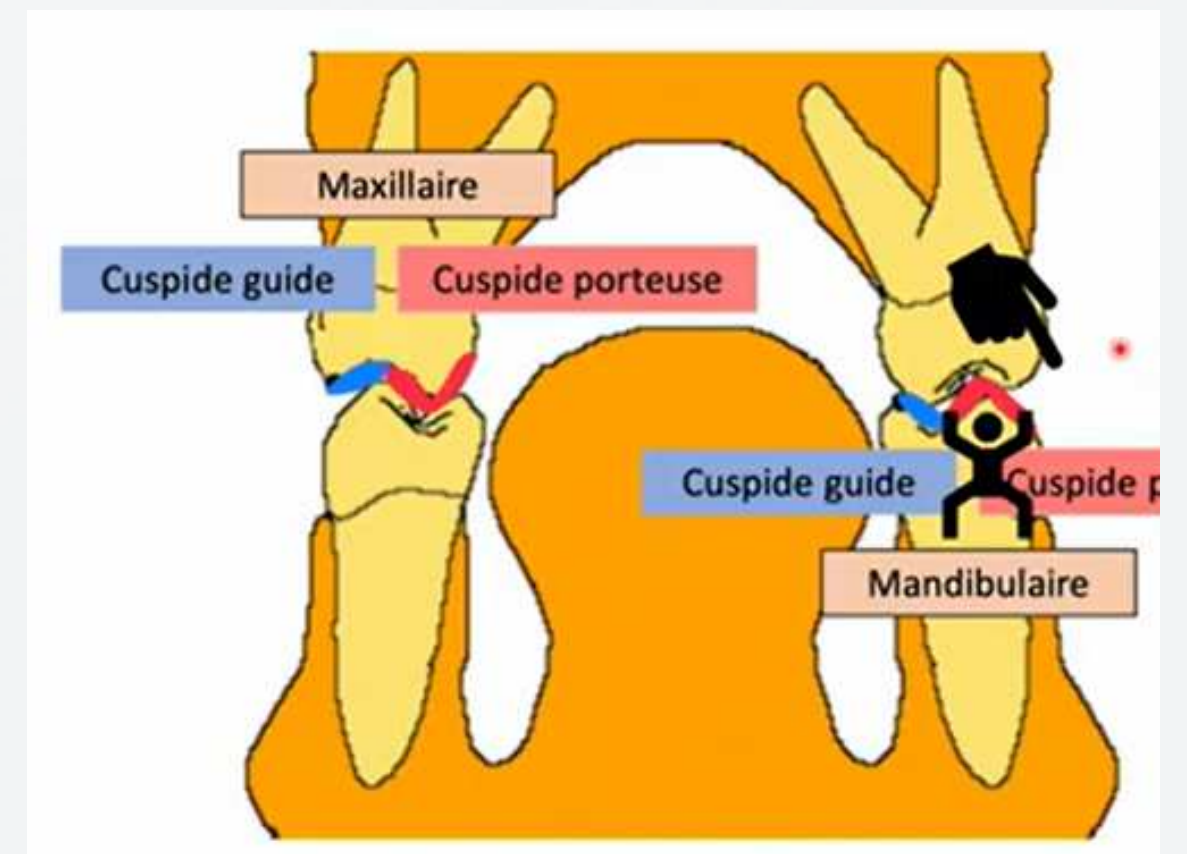
A) Les dents possèdent un double impératif fonctionnel : fonction masticatoire et stabilisation.

B) Les cuspides sont des structures concaves. -> FAUX convexe (Attention concave veut dire creux)

C) Les cuspides guides (porteuses) protègent les joues et la langue de la morsure. -> FAUX Les cuspides guides = SURPLOMBANTES

D) La cuspidite d'appui est linguale au maxillaire. -> FAUX  
La cuspidite d'appui est palatine au maxillaire.  
= max = cuspides palatines / mandib = cuspides vestibulaires  
On parle de face palatine au maxillaire et de face linguale à la mandibule

E) Les propositions A, B, C et D sont fausses





## **QCM 10 : CONCERNANT LA CAVITÉ BUCCALE :**

- A) La cavité buccale est l'extrémité supérieure du tube digestif.
- B) Elle est limitée en haut par le palais dur et le palais mou.
- C) Sa limite arrière est l'oropharynx.
- D) Elle est revêtue d'une muqueuse contenant de nombreuses glandes salivaires principales.
- E) Les propositions A, B, C et D sont fausses

# CORRECTION : AB

A) La cavité buccale est l'extrémité supérieure du tube digestif.

B) Elle est limitée en haut par le palais dur et le palais mou.

C) Sa limite arrière est l'oropharynx. -> FAUX : la limite arrière est la région des amygdales palatines

D) Elle est revêtue d'une muqueuse contenant de nombreuses glandes salivaires principales. -> FAUX : la muqueuse contient des glandes salivaires accessoires

E) Les propositions A, B, C et D sont fausses





Les bronzés font de  
l'Odonto vous souhaite  
bon courage pour  
votre S2 !

