

1/	C	2/	ABD	3/	ACGJ	4/	FH	5/	AD
6/	E	7/	AD	8/	ACD	9/	BC	10/	CD

QCM 1 : C

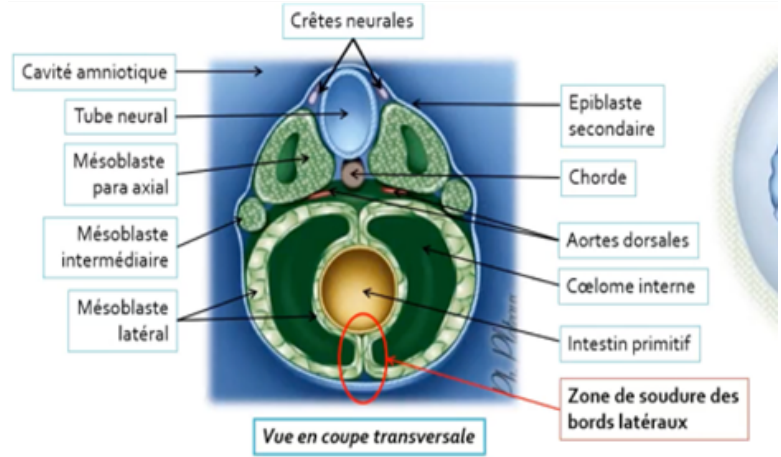
- A) Faux : plus marqué au pôle crânial
- B) Faux : c'est l'augmentation du volume de la cavité amniotique
- C) Vrai
- D) Faux : c'est du bon sens, c'est indispensable car sans lui il n'y aurait pas tous ces développements
- E) Faux

QCM 2 : ABD

- A) Vrai
- B) Vrai
- C) Faux : cœlome externe
- D) Vrai
- E) Faux

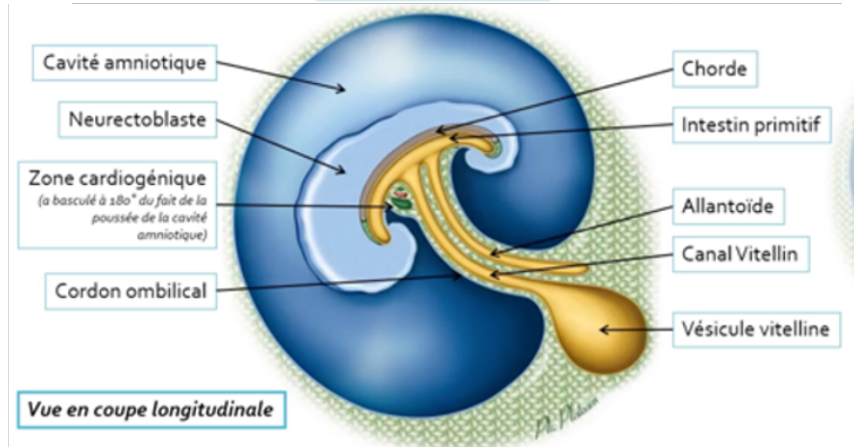
QCM 3 : ACGJ

- A) Vrai : Cavité amniotique
- B) Faux : Chorde
- C) Vrai : Mésoblaste para-axial
- D) Faux : Mésoblaste intermédiaire
- E) Faux : Mésoblaste latéral
- F) Faux : Tube neural
- G) Vrai : Épiblaste II
- H) Faux : Intestin primitif
- I) Faux : Cœlome interne
- J) Vrai : Crêtes neurales
- K) Faux



QCM 4 : FH

- A) Faux : Neurectoblaste
- B) Faux : Intestin Primitif
- C) Faux : Cavité amniotique
- D) Faux : Canal vitellin
- E) Faux : Allantoïde
- F) Vrai : Vésicule vitelline
- G) Faux : Chorde
- H) Vrai : Zone cardiogène
- I) Faux



QCM 5 : AD

- A) Vrai
- B) Faux : la partie crâniale, le toit de la VVII
- C) Faux : la partie caudale de la VVII
- D) Vrai
- E) Faux

QCM 6 : E

- A) Faux : lors de la délimitation à la 4ème semaine de développement
- B) Faux : c'est le cœlome externe
- C) Faux : il y a aussi la neurulation pour la longitudinale et la croissance du neurectoblaste pour la transversale
- D) Faux : croissance plus importante des structures dorsales que ventrales
- E) Vrai

QCM 7 : AD

- A) Vrai
- B) Faux : il n'y a que 3 placodes
- C) Faux : ce sont les bonnes placodes mais il n'y en a que 3 donc le début de la phrase rend l'item faux
- D) Vrai
- E) Faux

QCM 8 : ACD

- A) Vrai
- B) Faux : maximum à J40
- C) Vrai : c'est d'abord la formation des somatomères puis la formation des somites suite au creusement du myocèle
- D) Vrai
- E) Faux

QCM 9 : BC

- A) Faux : il est en contact de l'épiblaste II
- B) Vrai
- C) Vrai
- D) Faux : c'est le cœlome interne
- E) Faux

QCM 10 : CD

- A) Faux : c'est entre le neurectoblaste et l'épiblaste II (une partie de l'ectoblaste donc pas la totalité)
- B) Faux : c'est le neurectoblaste, l'épiblaste II est à l'origine des placodes
- C) Vrai
- D) Vrai
- E) Faux