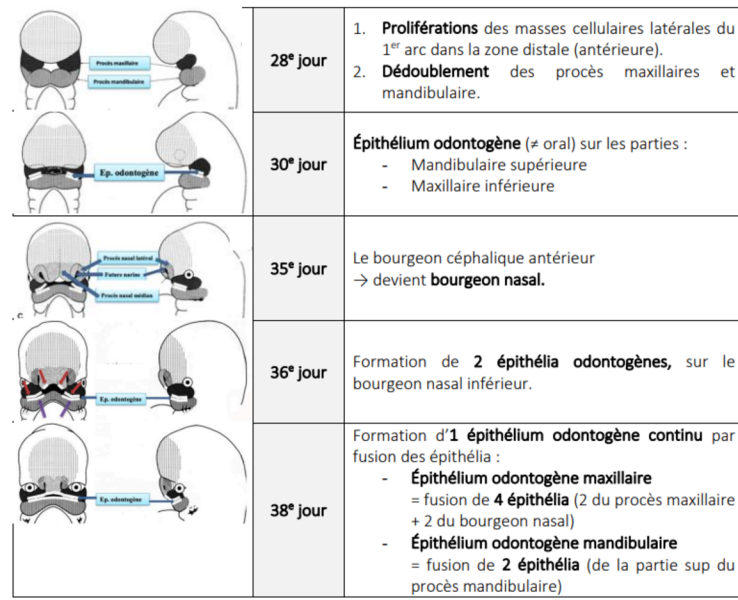
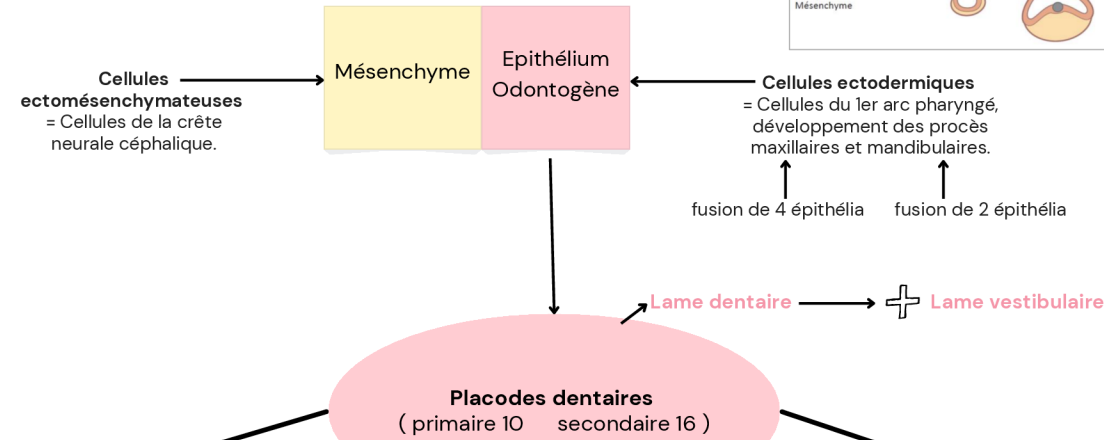


### Mise en place de l'épithélium odontogène



# Odontogenèse



Stade de cloche = formation de la lame dentaire secondaire = germes des dents permanentes

TEMPORAIRE	PERMANENTE
Incisive centrale	Incisive centrale
Incisive latérale	Incisive latérale
Canine	Canine
1ère molaire	1ère prémolaire
2ème molaire	2ème prémolaire 1ère molaire 2ème molaire 3ème molaire

= 16 lames secondaires par arcade = 32 dents définitives

