

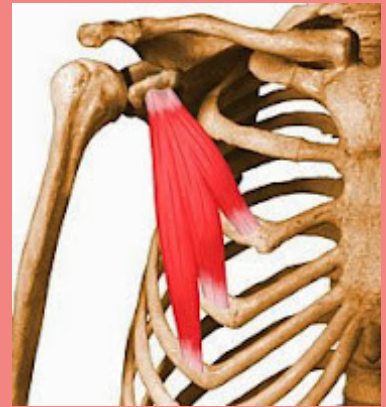
Les insertions Musculaires

Fiche récap par HTeA



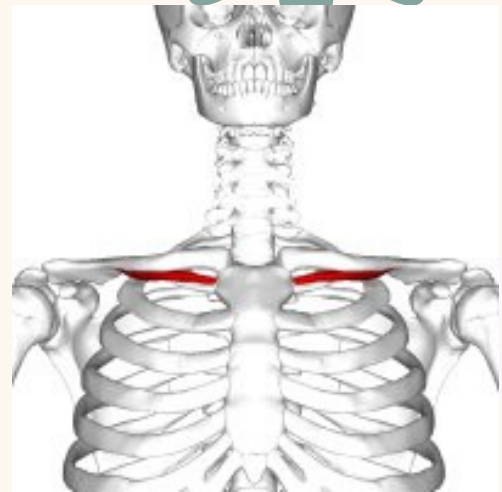
Petit pectoral

De la coracoïde de la
scapula jusqu'aux
côtes 3, 4 et 5



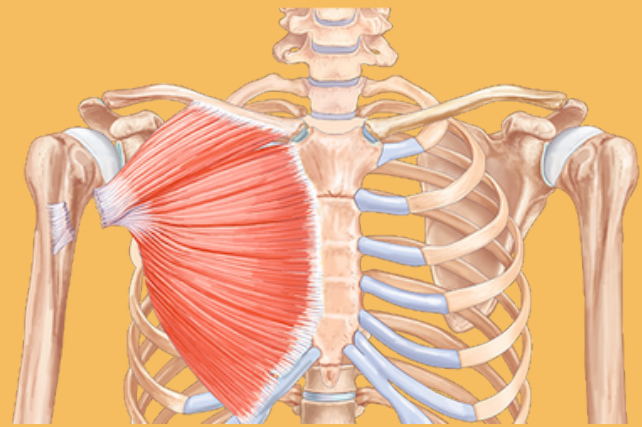
Sous clavier

Bord inférieur de la clavicule à la
1ère côte



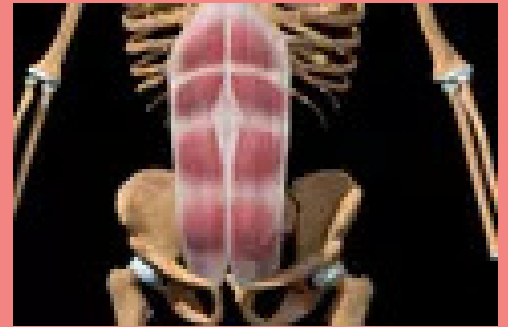
Grand pectoral

De la clavicule et du sternum jusqu'à l'humérus et aux côtes 3, 4, 5, 6 et 7



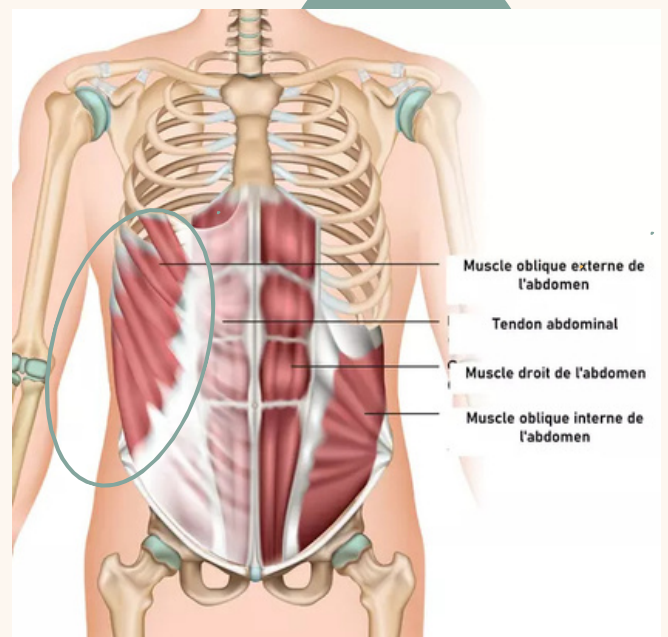
Grand droit

Des côtes 5 et 6 jusqu'à l'appendice xyphoïde du sternum



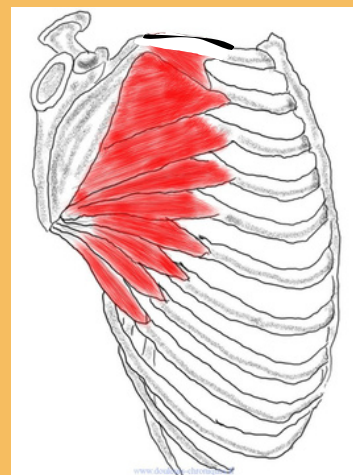
Oblique externe

Des côtes 5 à 12 jusqu'à la paroi antérieure de l'abdomen



Grand dentelé

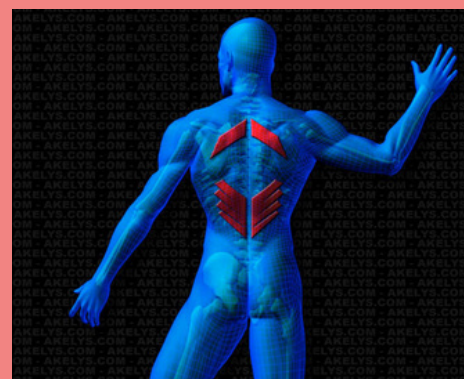
De la scapula jusqu'aux côtes 2 à 9



Petit dentelé

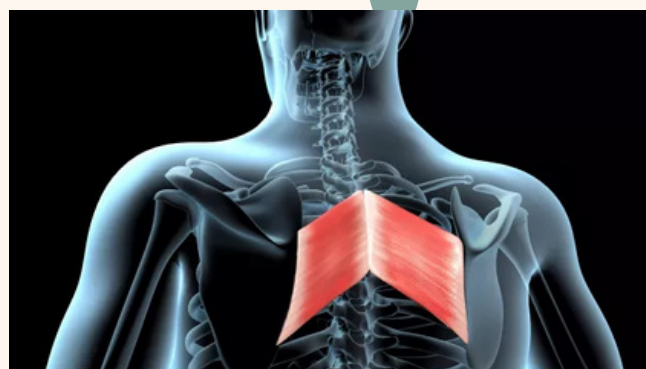
De la partie postéro-supérieure des vertèbres C7 à T3 et va jusqu'aux côtes 2 à 5.

De la partie postéro-inférieure des vertèbres T11 ou T12 à L3 et va de la 9ème à la 12ème côte



Rhomboïde

Des vertèbres C7 à T4 et s'étend jusqu'à la scapula



Trapèze occipital

Des vertèbres C1 à T11 et s'étend jusqu'à la scapula et la clavicule



Grand dorsal

Des vertèbres T7 à T12 et des vertèbres L1 à L5 pour aller s'insérer en distal sur le sacrum, la crête iliaque postérieure et l'humérus



J'espère que cette fiche vous aura plu