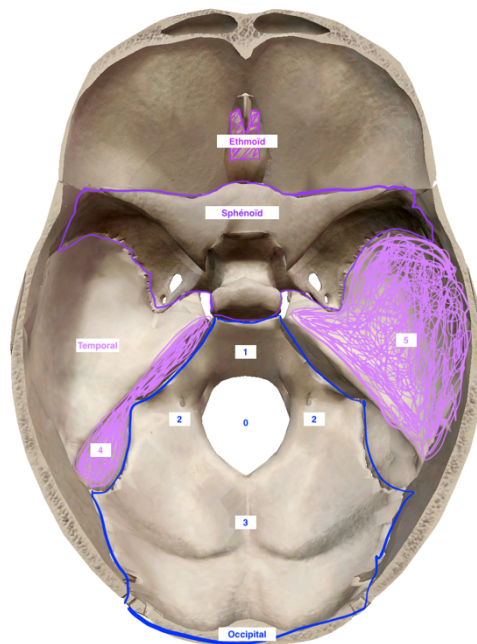


LA BASE DU CRÂNE

-Rajouts présentiel-



Sur une vue supérieure de la base du crâne, on peut voir que le crâne est **ovoïde** (*et pas rond*) avec une grosse extrémité postérieure ; on voit la section de la voûte crânienne (*avec la table externe et interne*) ; on voit également en arrière un orifice : **le foramen magnum (0)**, zone de passage de la moelle spinale cervicale qui devient le tronc cérébral en passant cet orifice. Ce dernier appartient à l'os postérieur de la base du crâne : **l'os occipital**.

En effet la base du crâne présente une organisation en **3 étages (antérieur, moyen et postérieur) +++**, et **chaque étage est constitué d'un os impair et médian** :

- Étage **antérieur** : **os ethmoïde**
- Étage **moyen** : **os sphénoïde**
- Étage **postérieur** : **os occipital**

Il s'agit des **3 seuls os impairs et médians +++** du crâne. *Tous les autres os du crâne sont pairs (sauf l'os frontal).*

I - Étage postérieur

Cet étage est constitué de **l'os occipital**, troué du foramen magnum, et formé de **3 parties** :

- **La partie basilaire (1)** (en avant du foramen magnum)
- **2 parties latérales (2)** (latérales au foramen magnum)
- **Et la partie squameuse = l'écaille de l'occipital (3)** (postérieure et qui vient fermer le crâne en arrière).

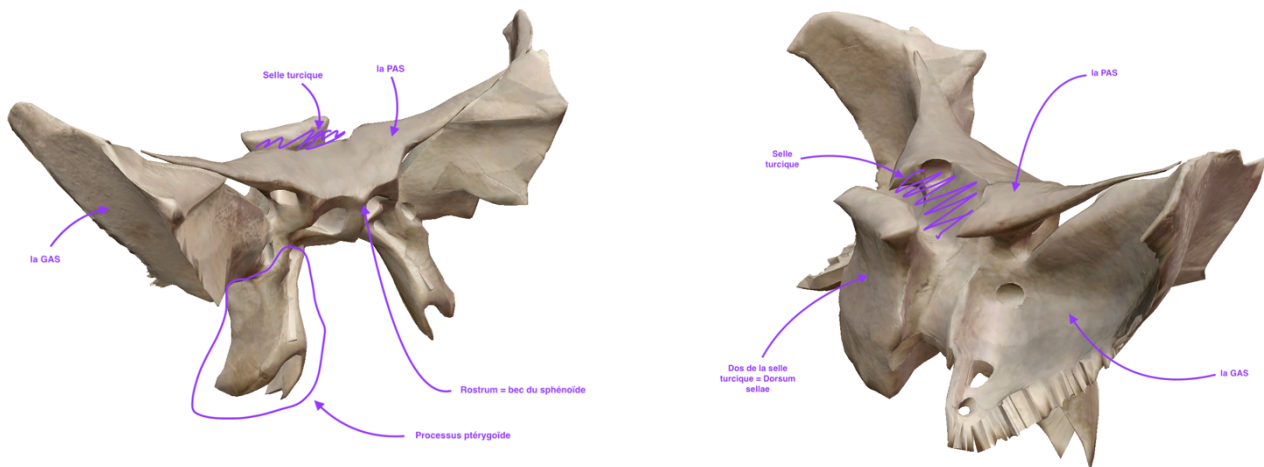
L'os **OCCIPITAL** est donc **L'OS IMPAIR** et **MÉDIAN** de **l'étage POSTÉRIEUR** de la base du crâne. +++

II - Étage moyen

L'OS IMPAIR et MÉDIAN de l'étage MOYEN est l'os SPHÉNOÏDE. +++

Pour bien visualiser l'os sphénoïde, *visualisation parfois assez complexe*, il est utile de le représenter sur une vue de 3/4 antérieure droite : sa vision caricaturale est alors celle d'un avion de bande dessinée.

L'avant de l'avion représente **le rostrum = le bec du sphénoïde** ; le cockpit de l'avion c'est **la selle turcique** (que l'on appelle comme ça car elle ressemble à une selle de chevaux arabes), et c'est l'endroit où loge l'hypophyse ; la queue de l'avion représente **le dos de la selle turcique = dorsum sellae**. De part et d'autre, on va retrouver les ailes de l'avion : **la petite aile du sphénoïde (PAS)** avec ses **2 racines** (1 inférieure et 1 supérieure) entre lesquelles on retrouve le foramen optique, et **la grande aile du sphénoïde (GAS)** avec ses **3 racines**. On retrouve également plus bas les trains d'atterrissage que sont **les processus ptérygoides**.



(Alors oui je sais, j'ai aussi mis un schéma d'une vue de 3/4 postérieure droite, mais sinon on ne voyait pas le dos de la selle turcique en antérieur... Après retenez quand-même ce qu'a dit le prof 😊)

Le **dorsum sellae**, qui appartient au sphénoïde, s'articule avec la partie basilaire de l'occipital. (Voir schéma du dessus)

Dorsum sellae + processus basilaire = le Clivus

Le **sphénoïde** va aussi s'articuler **latéralement** avec l'os qui ferme latéralement le crâne : **l'os temporal**. Cet os présente **plusieurs parties** :

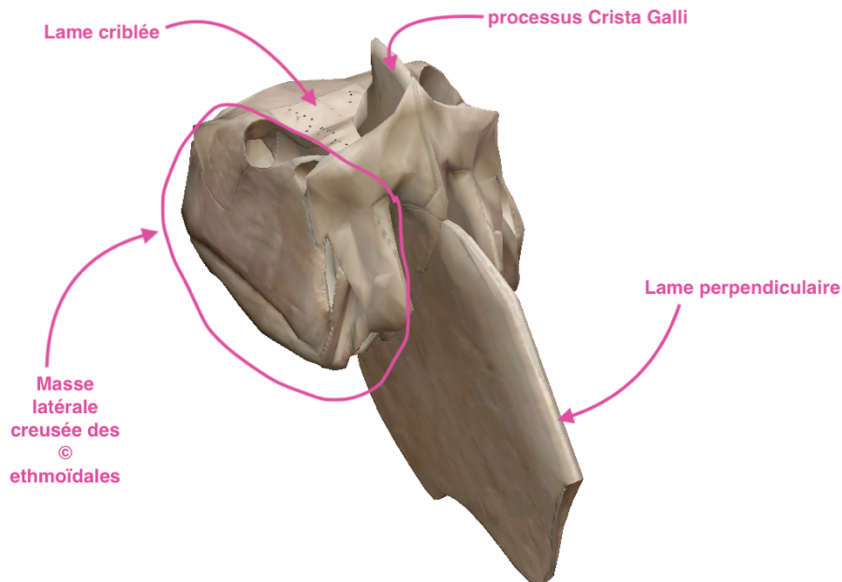
- **La pyramide pétreuse = Le rocher (4)** : partie couchée/allongée, en contact avec le sphénoïde en avant et avec l'os occipital médialement
- **L'écaille du temporal = La partie squameuse du temporal (5)** qui ferme latéralement le crâne

III - Étage antérieur

L'OS IMPAIR et MÉDIAN de l'étage ANTÉRIEUR est l'os ETHMOÏDE. +++

Sur une vue de $\frac{3}{4}$ antérieure droite de cet os, on a :

- **La partie perforée de l'ethmoïde = la lame criblée de l'ethmoïde,**
- **La crête de coq = le processus Crista Galli** sur lequel va s'insérer l'appareil des méninges (en particulier la dure-mère),
- **2 masses latérales percées de © aériennes (= les © ethmoïdales),**
- **Et la lame perpendiculaire de l'ethmoïde** se dirigeant vers le bas et participant à la constitution de la cloison nasale (Cf. cours ODS).



C'est tout pour cette mini fiche, pas beaucoup de rajouts donc no stress, et retenez bien les endroits avec les petits +++ car le prof a particulièrement insisté dessus pendant le cours. Courage, ça va aller, la team T&C vous envoie de la force ! 🍊🌟❤