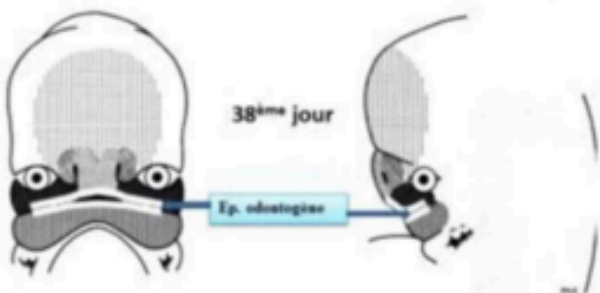
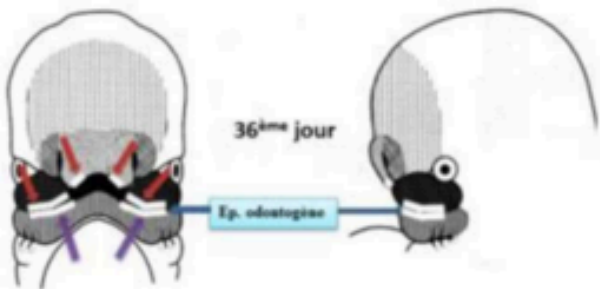
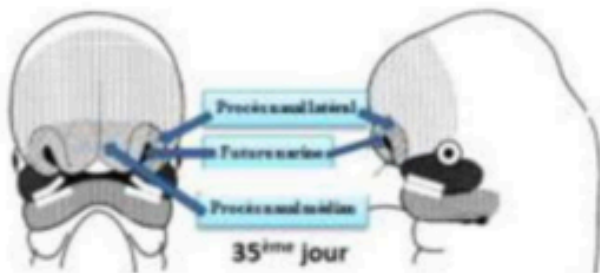
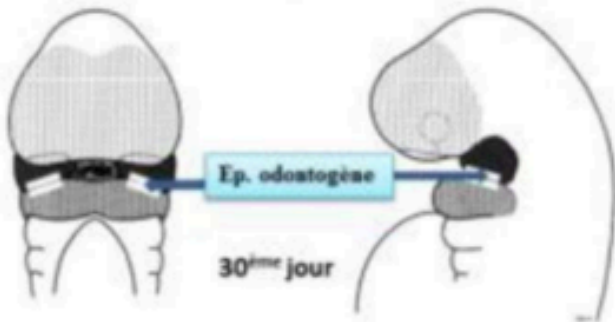
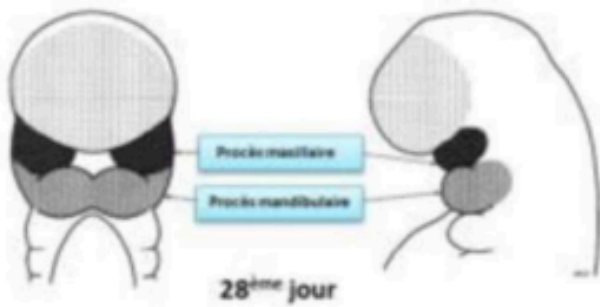




Odontogenèse

Fiche aide

By vos tutrices 24-25 et inspiré de nos vieux



J28 :

1. **Proliférations** des masses cellulaires latérales du 1^{er} arc dans la zone distale (antérieure)

2. **Dédoublement**

Procès maxillaires et mandibulaire.

J30 :

Sur parties mandibulaire (md) sup & maxillaire (mx) inf

Épithélium odontogène (≠ oral).

J35 :

Bourgeons (bg) céphalique antérieur devient **bourgeon nasal**.

J36 :

Sur **Bg nasal inférieure** →
2 épithélia odontogènes.

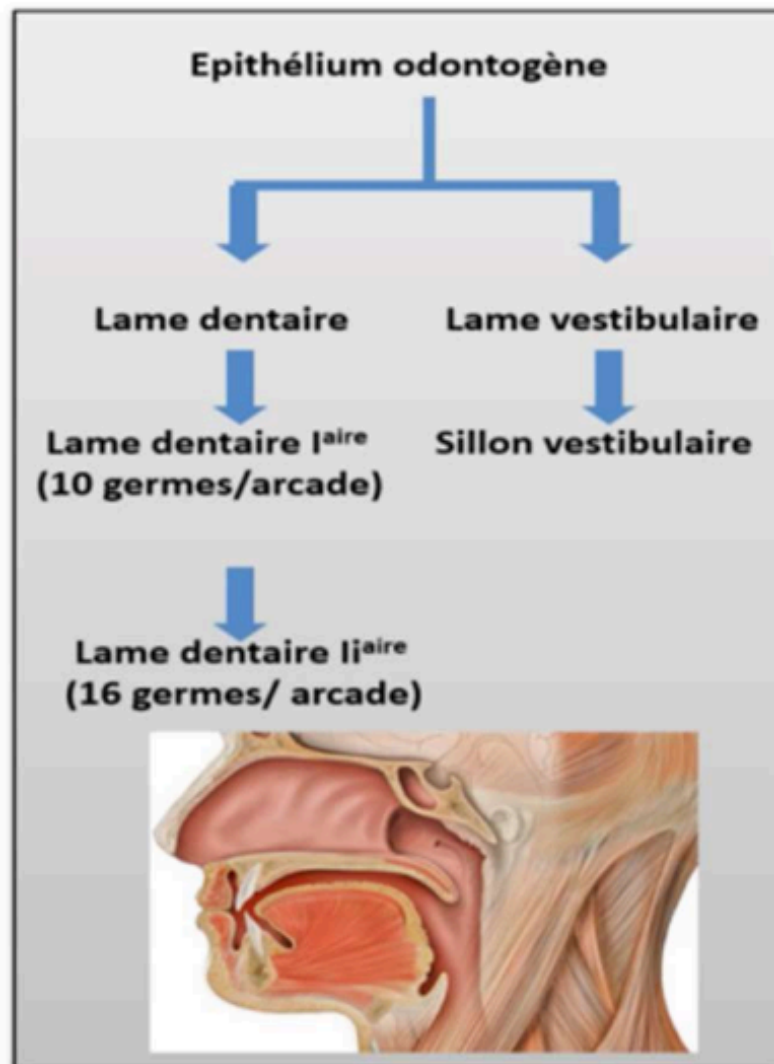
J38 :

Formation d'un **épithélium odontogène continu** par fusion des épithélia :

- **EO Max** : Fusion de 4 épithélia : 2 du procès maxillaire + 2 du bg nasal

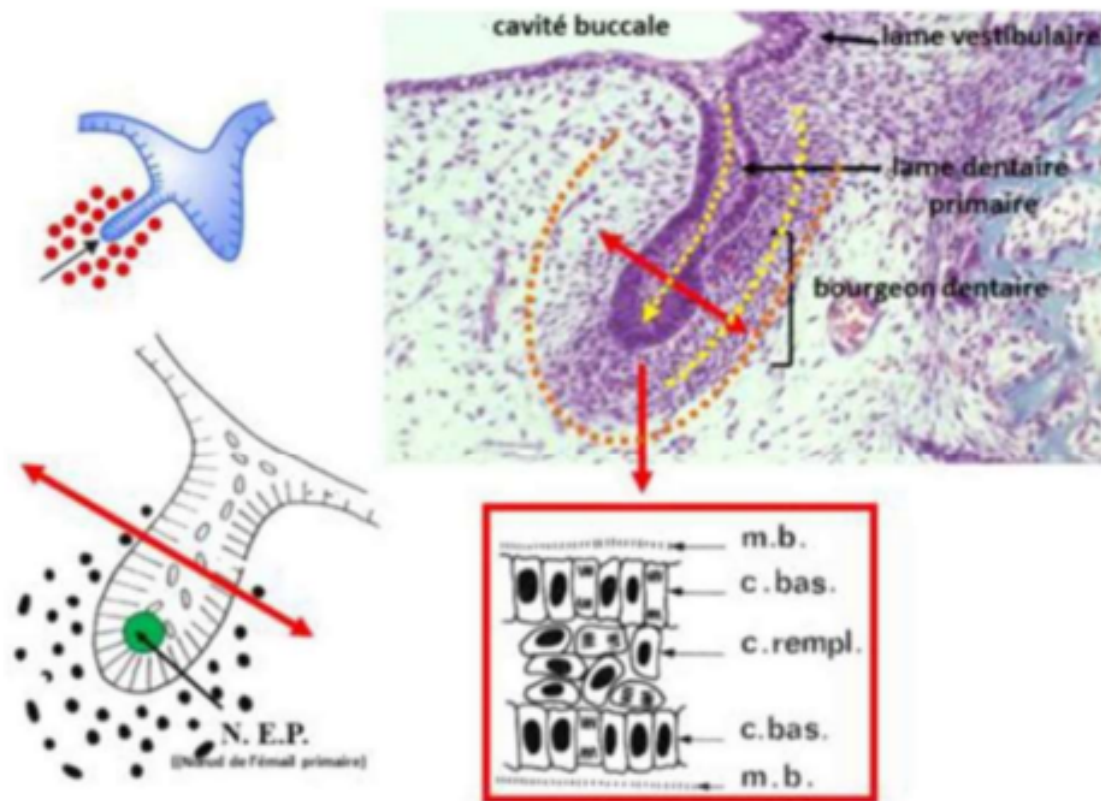
- **EO Md** : jonction 2 EO de la partie sup du procès mandibulaire.

Situation anatomique et évolution de l'épithélium odontogène

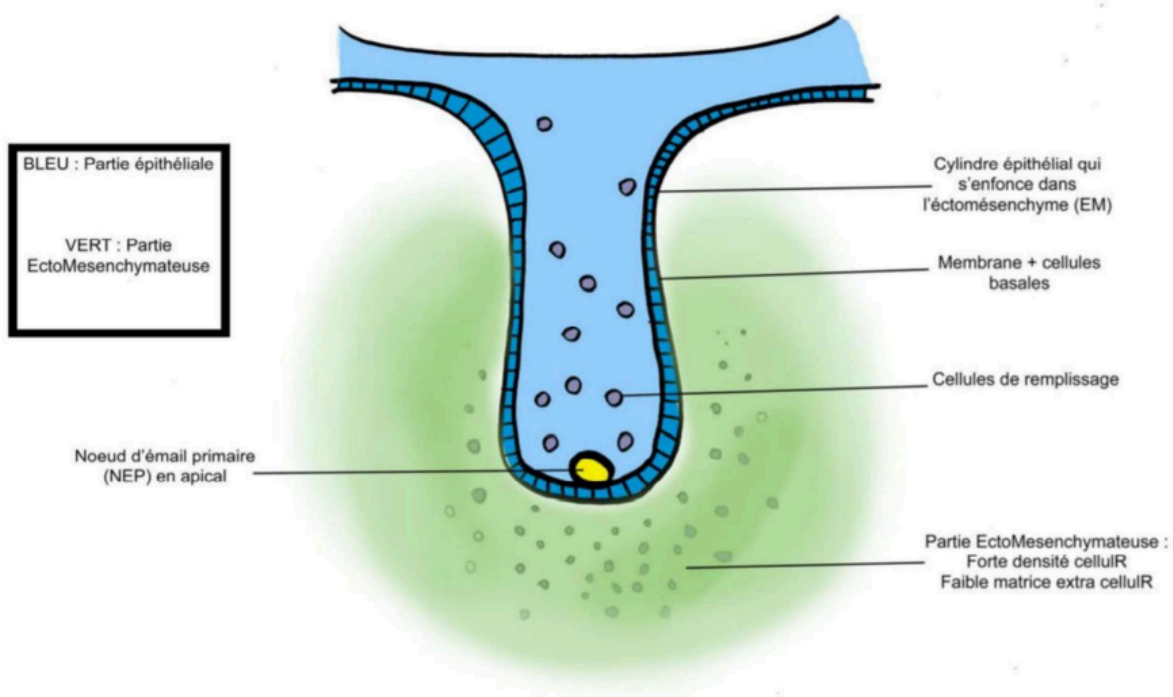


Visualisation stades d'évolutions des placodes

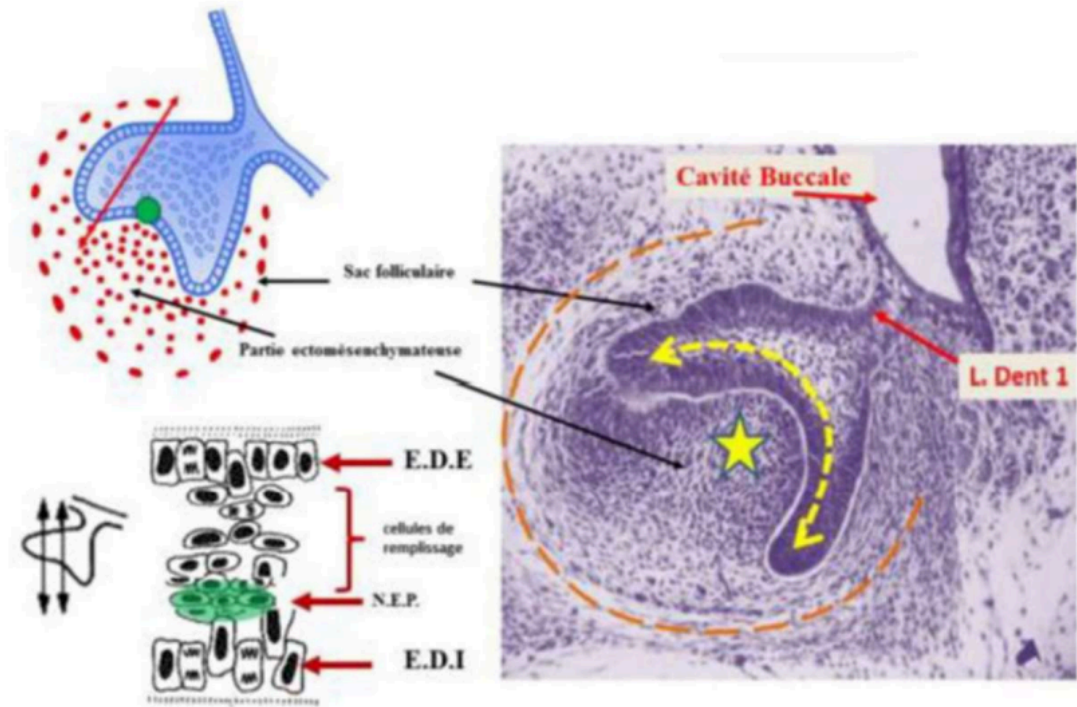
1) Bourgeon



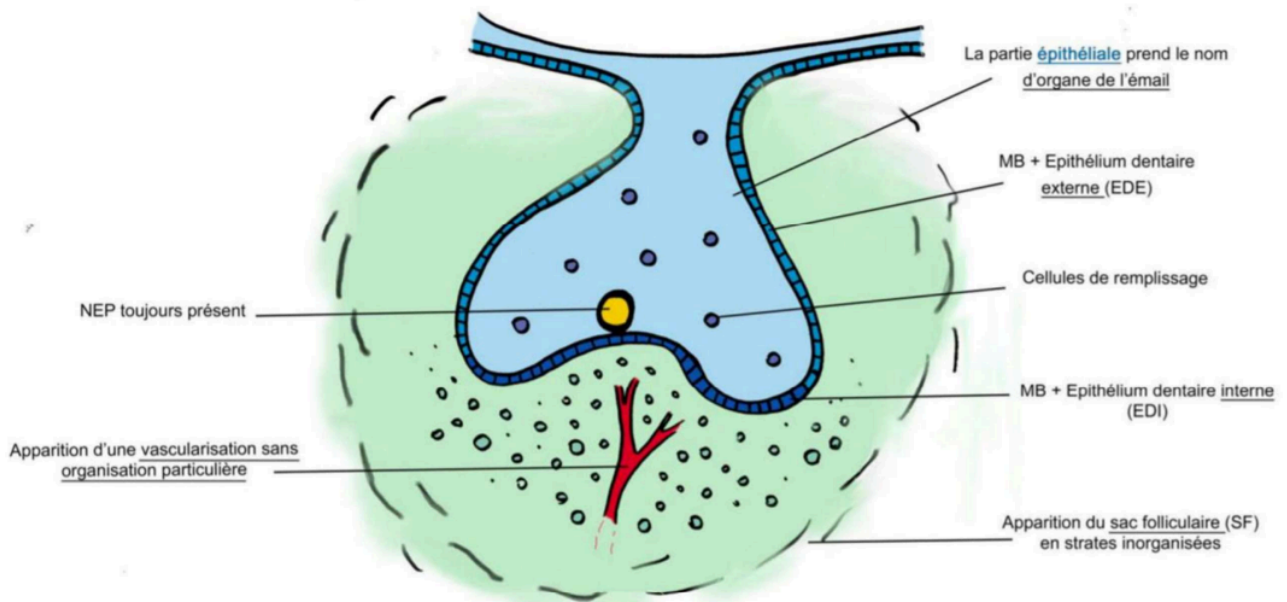
STADE DE BOURGEON



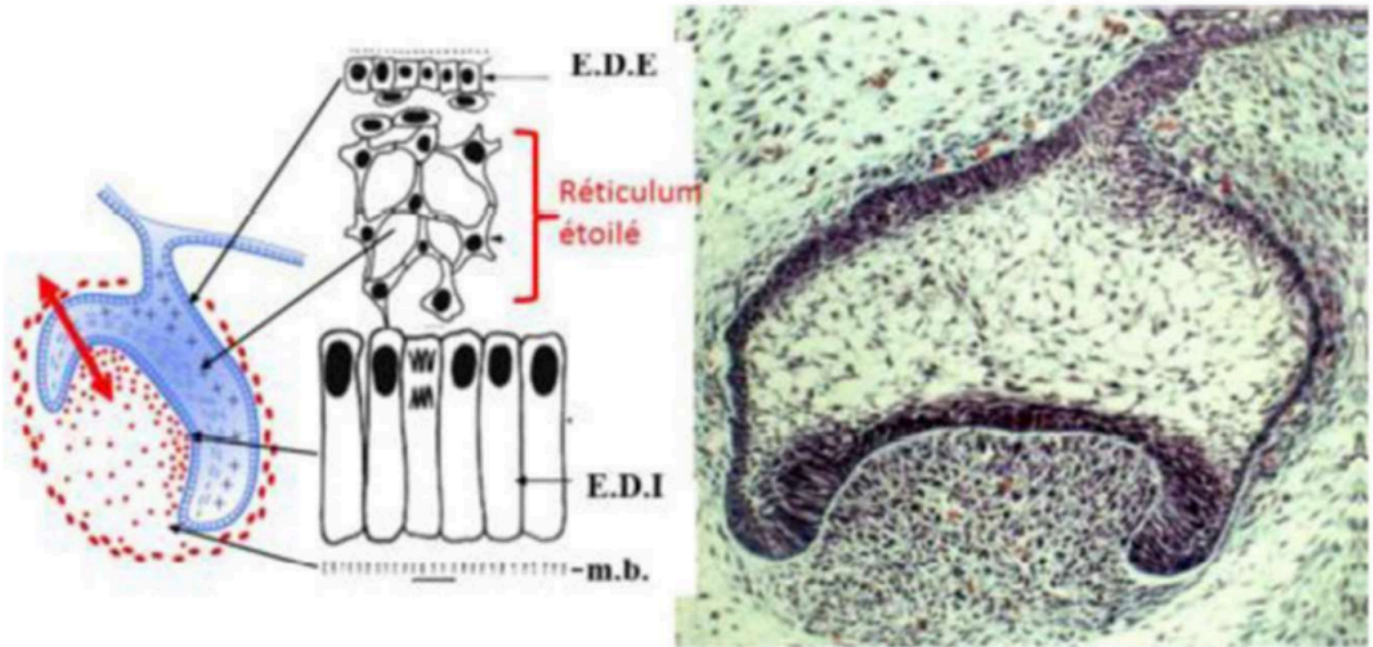
2) Cupule jeune



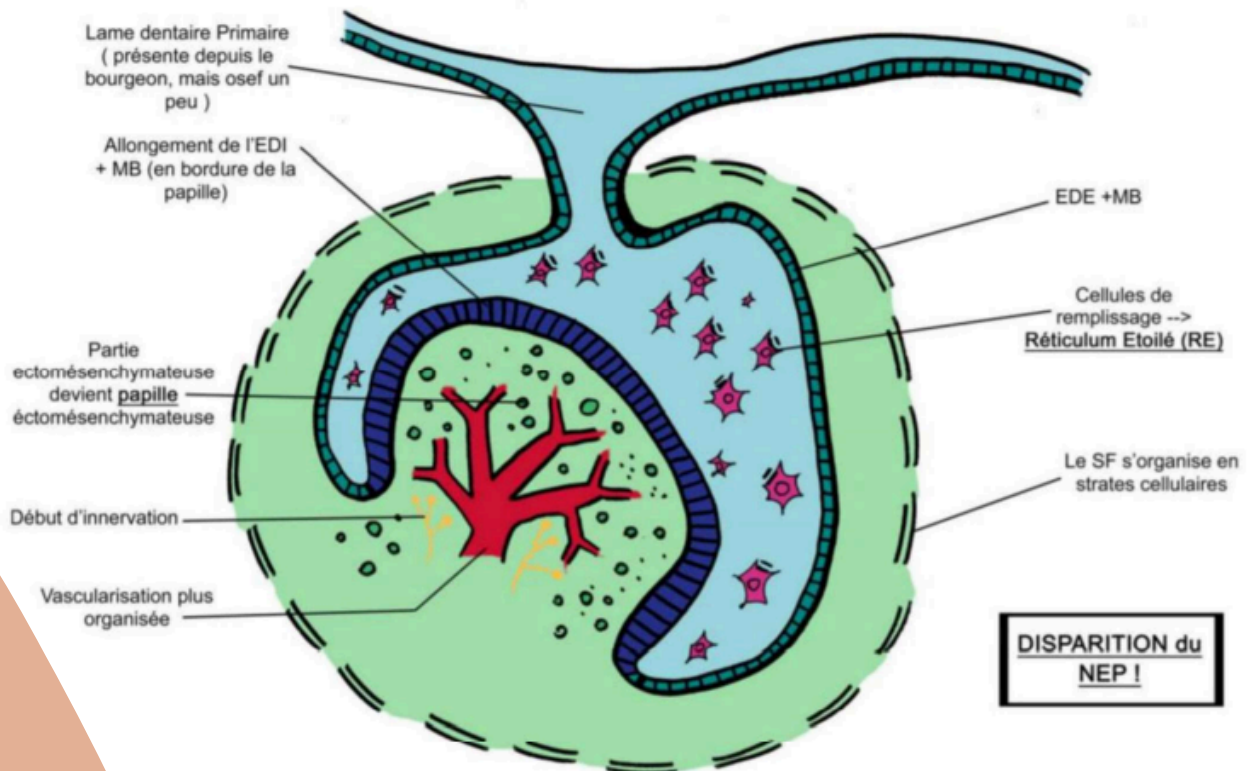
STADE DE CUPULE JEUNE



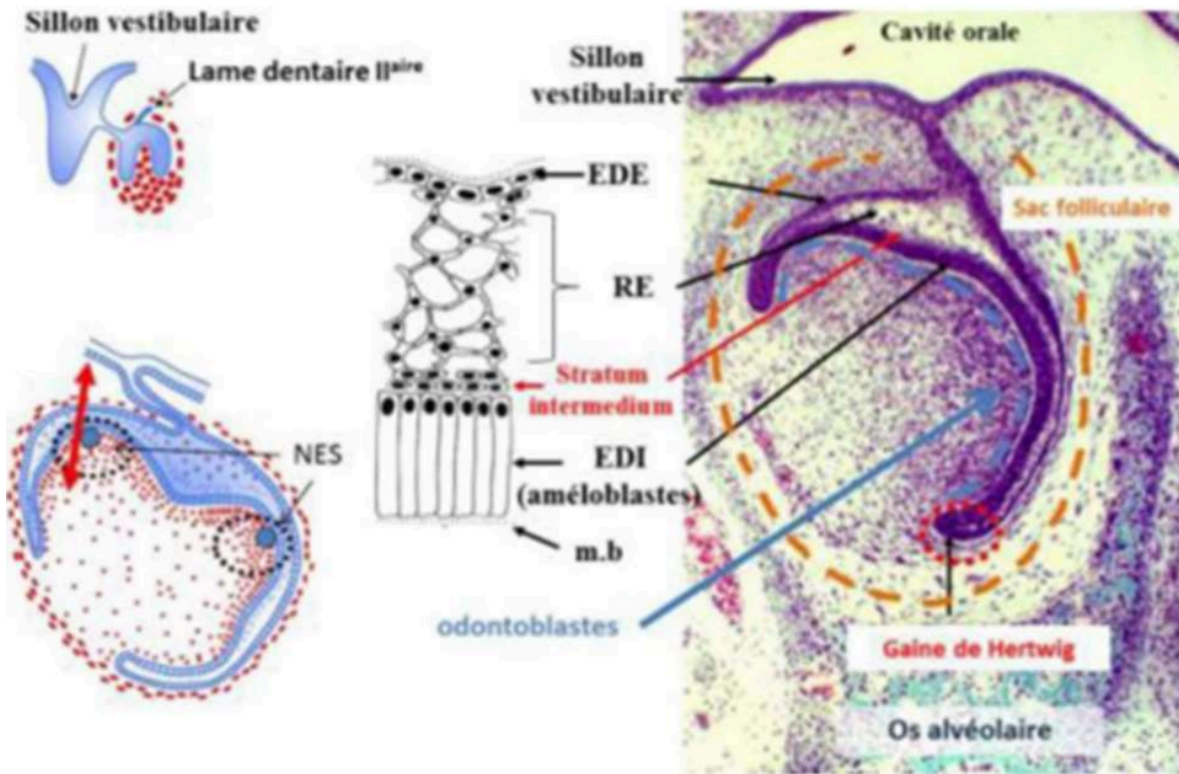
3) Cupule âgée



STADE DE CUPULE AGEE



4) Cloche



STADE DE CLOCHE

