



1/	ACD	2/	AD	3/	E	4/	ABC	5/	BD
6/	BC	7/	E	8/	B	9/	A	10/	AC
11/	D	12/	BD	13/	BD	14/	E	15/	ABC
16/	A	17/	ABD	18/	AC	19/	BC	20/	AC
21/	ABD	22/	AD	23/	AB	24/	BD	25/	ABD
26/	AD	27/	ABCD	28/	C	29/	CD	30/	CD
31/	ABCD	32/	E	33/	E	34/	ACD	35/	ABD
36/	C	37/	AB	38/	CD	39/	CD	40/	ACD
41/	ABCD	42/	AC	43/	ABC	44/	AD	45/	D
46/	ACD	47/	CD	48/	CD	49/	ABD	50/	C

QCM 1 : ACD

- A) Vrai
- B) Faux : Le microtome permet d'obtenir des **coupes ultrafines (50-100 nm)** et non de l'ordre du millimètre
- C) Vrai
- D) Vrai
- E) Faux

QCM 2 : AD

- A) Vrai
- B) Faux : c'est justement parce que c'est parallèle que la lumière peut passer (transparence)
- C) Faux : lâche = SF abondante + riche en cellules + PAUVRE en fibres
- D) Vrai : info aussi présente dans épithéliums de revêtement !
- E) Faux

QCM 3 : E

- A) Faux : mutation fibriline I
- B) Faux : vitamine C = scorbut
- C) Faux : ce spectre clinique = maladie de Marfan = pathologie des fibres élastiques
- D) Faux : fibrilline I c'est les maladies d'Ehlers Danlos
- E) Vrai

QCM 4 : ABC

- A) Vrai : +++ (cette notion est déjà tombée plusieurs fois)
- B) Vrai
- C) Vrai
- D) Faux : plasmocytes
- E) Faux

QCM 5 : BD

- A) Faux : inversion fibuline fibrilline (désolé piège franchement nul)
- B) Vrai
- C) Faux : c'est l'inverse ! si on caricature le collagène apporte la rigidité au tissu et l'élastine l'élasticité, avec l'âge les artères deviennent plus rigides
- D) Vrai : aspect ondulé caractéristique
- E) Faux

QCM 6 : BC

- A) Faux : pas mobiles
- B) Vrai : +++
- C) Vrai
- D) Faux : Attention ! stéréocils est un type de microvillosités ! ce ne sont pas des cils vibratiles !
- E) Faux

QCM 7 : D

- A) Faux : les microvillosités banales étant un type de différenciation apicale on les retrouve bien sûr au pôle apical
- B) Faux : inversion BC
- C) Faux
- D) Vrai
- E) Faux

QCM 8 : B

- A) Faux : allez revoir le cours de physio cardiaque, il y a bien des gap junctions dans d'autres types de tissus
- B) Vrai
- C) Faux : ancrage cellule/lame basale
- D) Faux : famille des connexines (occludine = jonctions serrées)
- E) Faux

QCM 9 : A

- A) Vrai
- B) Faux : Non ils disparaissent après la puberté !
- C) Faux : Dans l'ossification périostique
- D) Faux : APRÈS
- E) Faux

QCM 10 : AC

- A) Vrai
- B) Faux : non orienté et non minéralisé
- C) Vrai
- D) Faux : Non lâche !
- E) Faux

QCM 11 : D

- A) Faux : cylindre :(
- B) Faux : Et nong 1cm...
- C) Faux : canal de Havers, ne les confondez pas ça tombe !!!
- D) Vrai
- E) Faux

QCM 12 : BD

- A) Faux : non c'est la croissance interstitielle qui concerne tous les cartilages...
- B) Vrai
- C) Faux : soit en colonne soit en **couronne** oups
- D) Vrai
- E) Faux

QCM 13 : BD

- A) Faux : Non I et II
- B) Vrai
- C) Faux : Non, ça c'est le fibrocartilage !
- D) Vrai
- E) Faux

QCM 14 : E

- A) Faux : le périchondre se trouve en périphérie de l'os
- B) Faux : non, fibreuse et externe
- C) Faux : **Lâche**
- D) Faux : Il se fait grâce aux deux !
- E) Vrai : désolée pour ce qcm réponse E

QCM 15 : ABC

- A) Vrai
- B) Vrai
- C) Vrai
- D) Faux : c'est petits calices puis grands calices puis bassinnet (le terme petit ou grand ne définit pas leur diamètre mais leur longueur ! J'espère que vous retiendrez mieux ;))
- E) Faux

QCM 16 : A

- A) Vrai
- B) Faux : **sphérique**
- C) Faux : dans la corticale
- D) Faux : ils sont justement les deux pôles opposés
- E) Faux

QCM 17 : ABD

- A) Vrai
- B) Vrai : Le muscle peut continuer à croître après la naissance
- C) Faux
- D) Vrai
- E) Faux

QCM 18 : AC

- A) Vrai
- B) Faux : La bande A contient **des filaments épais**
- C) Vrai
- D) Faux : La bande I **rétrécit mais ne disparaît pas totalement** lors de la contraction
- E) Faux

QCM 19 : BC

- A) Faux : **Chaque fibre musculaire est innervée par un seul motoneurone**, mais un motoneurone peut innerver plusieurs fibres musculaires (unité motrice)
- B) Vrai
- C) Vrai
- D) Faux : dégradé par l'acétylcholinestérase
- E) Faux

QCM 20 : AC

- A) Vrai
- B) Faux : Les cardiomyocytes possèdent un noyau unique et central
- C) Vrai
- D) Faux : **Les cardiomyocytes forment des interconnexions en Y**, ce qui leur permet d'être connectés en réseau
- E) Faux

QCM 21 : ABD

- A) Vrai
- B) Vrai
- C) Faux : Le muscle cardiaque possède des diades et non des triades
- D) Vrai
- E) Faux

QCM 22 : AD

- A) Vrai
- B) Faux : Les cellules de Purkinje sont pauvres en myofibrilles, elles ont un rôle de conduction, pas de contraction
- C) Faux : Le nœud sino-auriculaire est situé dans l'atrium droit
- D) Vrai
- E) Faux

QCM 23 : AB

- A) Vrai
- B) Vrai
- C) Faux : **La tropomyosine est présente**, mais son rôle est différent de celui dans le muscle strié
- D) Faux : Les myofilaments ne sont pas organisés en sarcomères, mais en réseau de filaments ancrés à des corps **denses**
- E) Faux

QCM 24 : BD

- A) Faux : Les léiomyocytes ont peu de myoglobine, ce qui leur donne une apparence plus pâle
- B) Vrai
- C) Faux : Ils n'ont pas de troponine ; la régulation de la contraction repose sur la calmoduline, la caldesmone et la calponine
- D) Vrai
- E) Faux

QCM 25 : ABD

- A) Vrai
- B) Vrai
- C) Faux : Le potentiel d'action du muscle lisse est plus lent que celui du muscle squelettique et peut être modulé par différents facteurs
- D) Vrai
- E) Faux

QCM 26 : AD

- A) Vrai
- B) Faux : La période embryonnaire puis la période fœtale
- C) Faux : DED = hypoblaste + épiblaste I alors que DET = ectoblaste + entoblaste + mésoblaste
- D) Vrai
- E) Faux

QCM 27 : ABCD

- A) Vrai
- B) Vrai
- C) Vrai
- D) Vrai
- E) Faux

QCM 28 : C

- A) Faux : Ceci est pathologique, cela provoque des grossesses extra-utérines
- B) Faux : Ce n'est pas la morula mais le blastocyste libre, du moment qu'on passe d'une structure à l'autre nous ne pouvons pas revenir sur le terme d'avant (quand on passe de morula à blastocyste nous pouvons alors qu'utiliser le terme blastocyste et plus morula, c'est comme avec œuf/embryon/fœtus)
- C) Vrai
- D) Faux : Pas dans la cavité amniotique mais dans la cavité utérine
- E) Faux

QCM 29 : CD

- A) Faux : c'est les différentes couches de l'endomètre
- B) Faux : le chorion de l'endomètre la musculuse n'est pas une couche de l'endomètre
- C) Vrai
- D) Vrai
- E) Faux

QCM 30 : CD

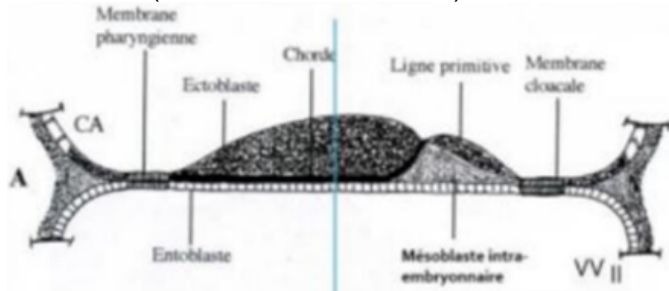
- A) Faux : de réceptivité
- B) Faux : c'est pas à J9 l'adhérence deso
- C) Vrai
- D) Vrai
- E) Faux

QCM 31 : ABCD

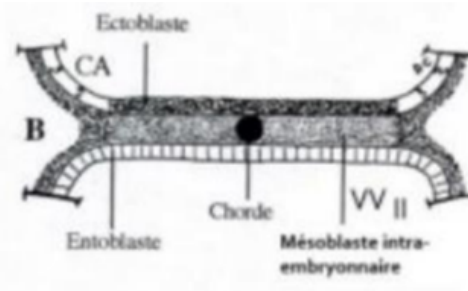
- A) Vrai
- B) Vrai
- C) Vrai
- D) Vrai
- E) Faux

QCM 32 : E

- A) Faux : c'est l'inverse
- B) Faux : elle se trouve entre l'ectoblaste au-dessus et l'entoblaste en-dessous
- C) Faux : la corde n'est pas sur toute la longueur (cf le schéma en dessous)
- D) Faux : la corde n'est pas sur toute la largeur c'est vraiment un espèce de bâton qui se trouve au centre du mésoblaste (cf le schéma en dessous)



Coupe longitudinale



Coupe transversale

- E) Vrai

QCM 33 : E

- A) Faux : la corde forme le nucleus pulposus
- B) Faux : non c'est l'inverse la corde (processus chordal>canal chordal>plaque chordale>chorde) et le tube neural (plaque neurale>gouttière neurale>tube neural)
- C) Faux : euh... nan la ligne primitive elle ne disparaît pas. Cependant, il y a un recul relatif dû à une croissance différentielle entre la ligne et le disque embryonnaire
- D) Faux : si formation de l'allantoïde, des gonocytes primordiaux et des îlots de Wolff et Pander
- E) Vrai

QCM 34 : ACD

- A) Vrai
- B) Faux : c'est l'inverse la corde induit la formation du tube neural
- C) Vrai
- D) Vrai
- E) Faux

QCM 35 : ABD

- A) Vrai
- B) Vrai
- C) Faux : c'est d'abord la formation de la gouttière neurale puis la formation du tube neural
- D) Vrai
- E) Faux

QCM 36 : C

- A) Faux : inversion avec item B : Les cellules présentes à la périphérie des îlots de Wolf et Pander sont à l'origine des cellules de l'endothélium vasculaire
- B) Faux : inversion avec item A : Les cellules centrales des îlots de Wolf et Pander sont à l'origine des cellules des vaisseaux sanguins
- C) Vrai
- D) Faux : c'est l'inverse, les deux tubes endocardiques fusionnent pour former le tube cardiaque
- E) Faux

QCM 37 : AB

- A) Vrai
- B) Vrai
- C) Faux : Le développement très important de la cavité amniotique
- D) Faux : Le développement du mésoblaste para-axial
- E) Faux

QCM 38 : CD

- A) Faux : L'œsophage fait partie de la portion caudale de l'intestin primitif antérieur
- B) Faux : Elle est recouverte en dehors par de l'épiblaste II
- C) Vrai
- D) Vrai
- E) Faux

QCM 39 : CD

- A) Faux : Seulement dans un sens crânio-caudal
- B) Faux : Seulement les poches épiblastiques n°2, 3, 4 régressent
- C) Vrai
- D) Vrai
- E) Faux

QCM 40 : ABD

- A) Vrai
- B) Vrai
- C) Faux : C'est l'intestin primitif moyen
- D) Vrai
- E) Faux

QCM 41 : ABCD

- A) Vrai
- B) Vrai
- C) Vrai
- D) Vrai
- E) Faux

QCM 42 : AC

- A) Vrai
- B) Faux : j'ai inversé les définitions entre unidirectionnel et synchrone
- C) Vrai
- D) Faux
- E) Faux

QCM 43 : ABC

- A) Vrai
- B) Vrai
- C) Vrai
- D) Faux : NOOOON !!!! normalement si vous avez lu ma fiche ça coule de source mais le métanéphros ne se métamérise pas, seulement le pronéphros et le mésonephros se métamérisent
- E) Faux

QCM 44 : AC

- A) Vrai
- B) Faux : pas du cristallin mais rétine + nerf
- C) Vrai
- D) Faux : nop la première poche ento donne caisse du tympan et trompe de l'oreille moyenne
- E) Faux

QCM 45 : D

- A) Faux : face externe
- B) Faux : symétrique
- C) Faux : OPTIQUE pas otique
- D) Vrai
- E) Faux

QCM 46 : ACD

- A) Vrai
- B) Faux : pas digestif
- C) Vrai
- D) Vrai
- E) Faux

QCM 47 : CD

- A) Faux : et non il apparaît à la 6e sem
- B) Faux : il apparaît à droite du septum primum
- C) Vrai
- D) Vrai
- E) Faux

QCM 48 : CD

- A) Faux : Les annexes sont des tissus extra-embryonnaires
- B) Faux : On appelle annexes ce qui n'entre pas dans la constitution de l'embryon ou du fœtus
- C) Vrai
- D) Vrai
- E) Faux

QCM 49 : ABD

- A) Vrai
- B) Vrai
- C) Faux : La caduque basale participera à la formation du placenta, la caduque ovulaire participera à la formation des membranes
- D) Vrai
- E) Faux

QCM 50 : C

- A) Faux : pseudo-cotylédoné, hémochorial, décidua et discoïde
- B) Faux : Le cordon ombilical est délimité par l'amnios
- C) Vrai
- D) Faux : Les membranes ont une double origine : maternelles avec 2 caduques (ovulaires et pariétales) et ovulaires avec la membrane chorio-amniotique
- E) Faux