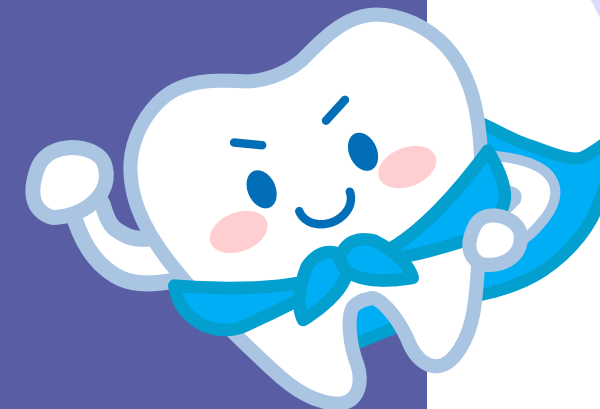


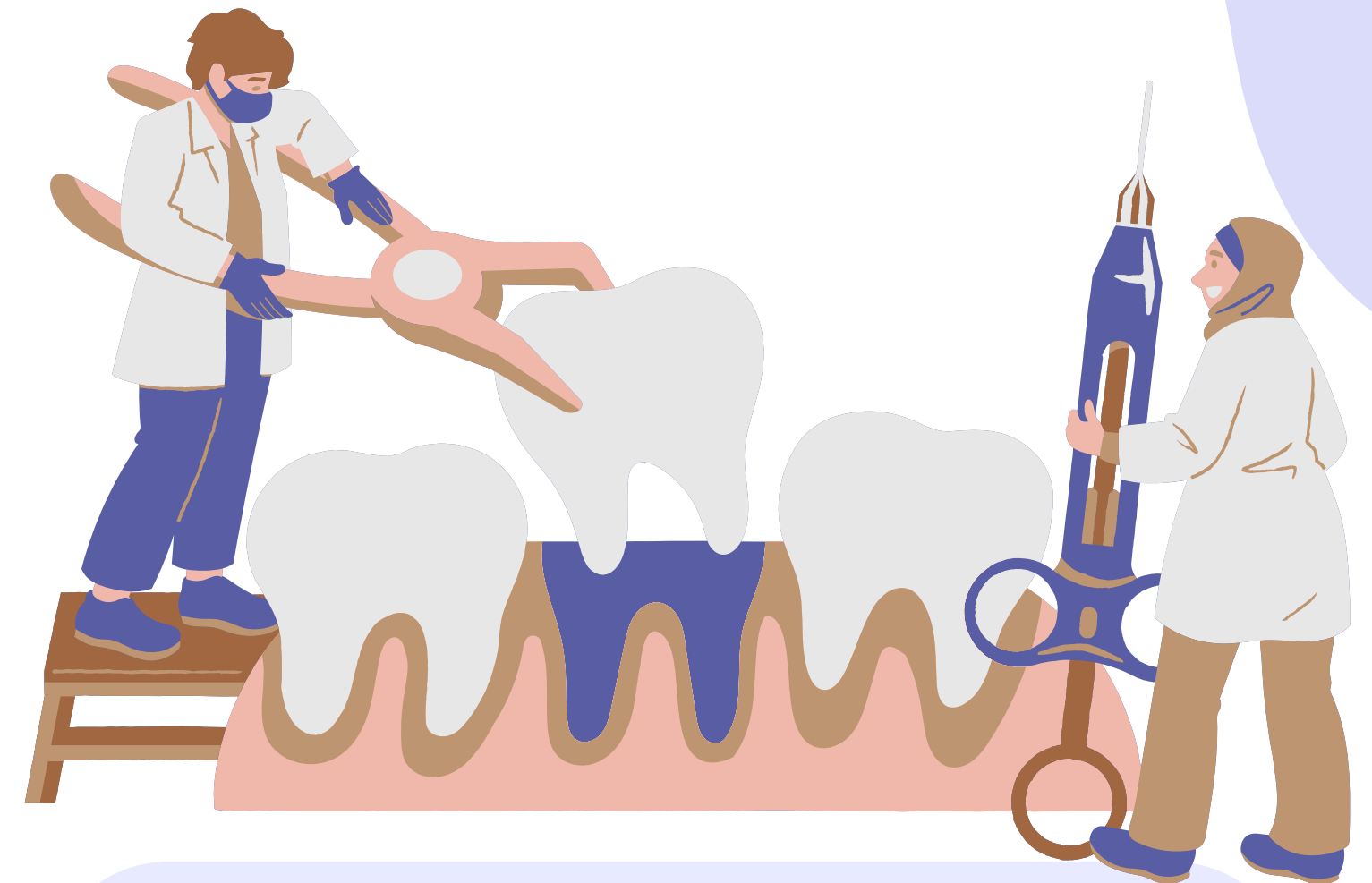


SDR ANNALES QCMS



C'EST QUOI NOTRE OBJECTIF ?

Dans cette présentation, nous allons expliquer, corriger, détailler et comprendre les items en annales qui sont tombés le plus de fois et qui auront surement encore beaucoup de chance de tomber cette année...
Bon courage <3

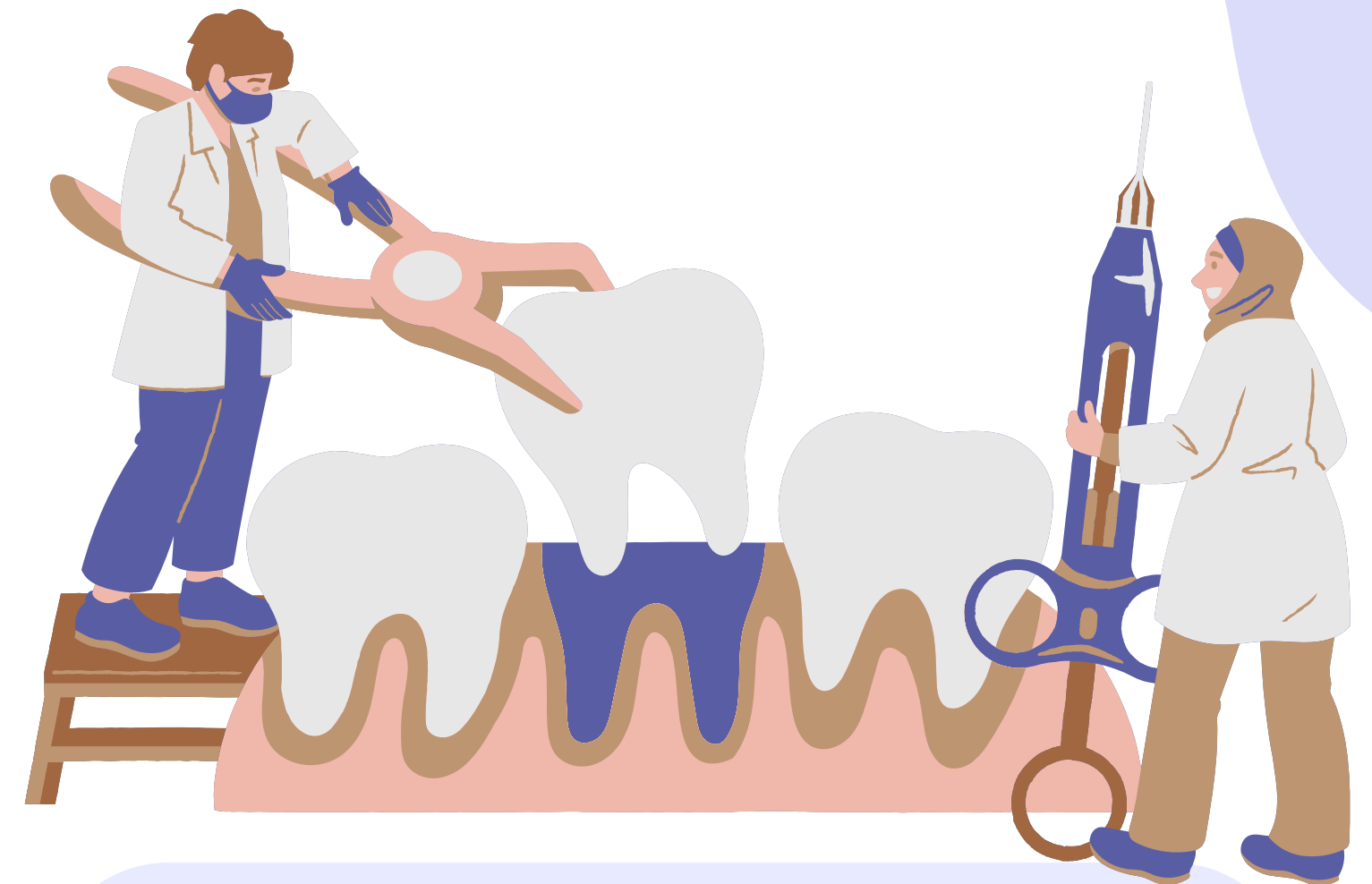


ATTENTION

Ce ne sont que des probabilités, pour vous aider au max, mais ce n'est peut être pas ce qui tombera réellement le jour de l'exam !!

ON TRAITE QUELS COURS ?

- Introduction à l'anatomie dentaire
- Odontogenèse



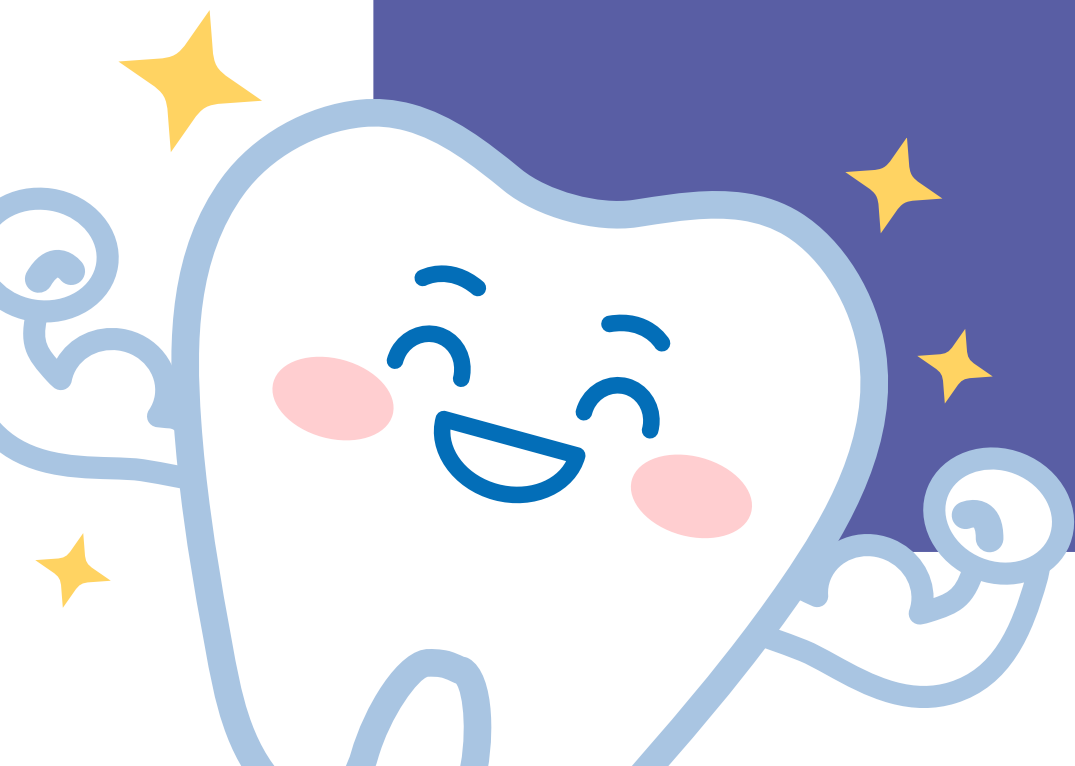
A VENIR :

- Amélogénèse
- Mastication

C'est les derniers de mes cours, qui sont sortis sur le forum et qu'on traitera bien dans la prochaine SDR !!



ODONTOGENÈSE



QCM 1

TOMBÉ 6 FOIS DEPUIS 2012 AVEC DE LÉGÈRES VARIATIONS

A propos du stade de cupule jeune :

- A. Il succède au stade de bourgeon.
- B. La partie ectomésenchymateuse se présente sous la forme d'un cylindre qui s'enfonce dans l'épithélium.
- C. On distingue deux nœuds de l'émail primaire dans la partie ectomésenchymateuse.
- D. A partir de ce stade, la partie épithéliale prend le nom d'organe pulpo-dentinaire.
- E. Les propositions A, B, C et D sont fausses.

CORRECTION

QCM 1 : A

A propos du stade de cupule jeune :

- A. Il succède au stade de bourgeon. VRAI
- B. La partie ectomésenchymateuse se présente sous la forme d'un cylindre qui s'enfonce dans l'épithélium. FAUX
- C. On distingue deux nœuds de l'émail primaire dans la partie ectomésenchymateuse. FAUX
- D. A partir de ce stade, la partie épithéliale prend le nom d'organe pulpo-dentinaire. FAUX
- E. Les propositions A, B, C et D sont fausses.



EXPLICATION

A partir de ce stade, la partie épithéliale prend le nom d'organe de l'émail ATTENTION piège variante "organe pulpo-dentaire"

Stade de cupule jeune succède au stade bourgeon ATTENTION variante "précède"

Piège nombre de NEP et lieu ATTENTION variante phrase sur l'EDI et nb de couche cellulaire tombé bcp



PIÈGE FRÉQUENT ++ :

La partie ectomésenchymateuse se présente sous la forme d'un cylindre qui s'enfonce dans l'épithélium NOPPPP

=

L'épithélium odontogène apparaît comme un cylindre qui s'enfonce dans l'ectomésenchyme ET PAS L'INVERSE !!!

+ ça c'est au stade de BOURGEON ++

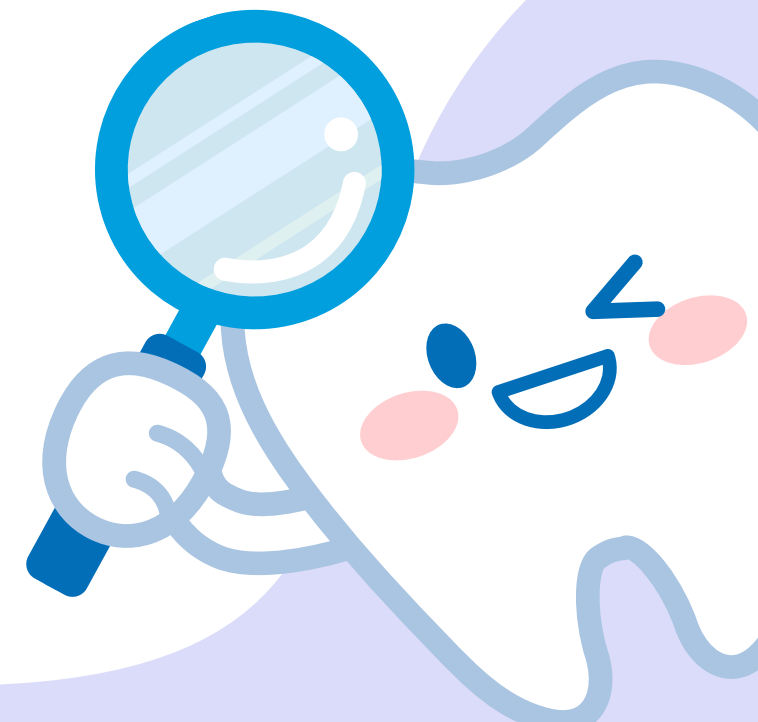


QCM 2

TOMBÉ 4 FOIS DEPUIS 2012

A propos du stade de la cloche :

- A. Les nœuds de l'émail primaire apparaissent dans les zones de futures cuspides.
- B. Les cellules de l'épithélium dentaire externe s'allongent et vont se différencier en améloblastes.
- C. Le réticulum étoilé est au contact de l'épithélium dentaire interne et l'épithélium dentaire externe.
- D. La lame dentaire secondaire se forme.
- E. Les propositions A, B, C et D sont fausses.

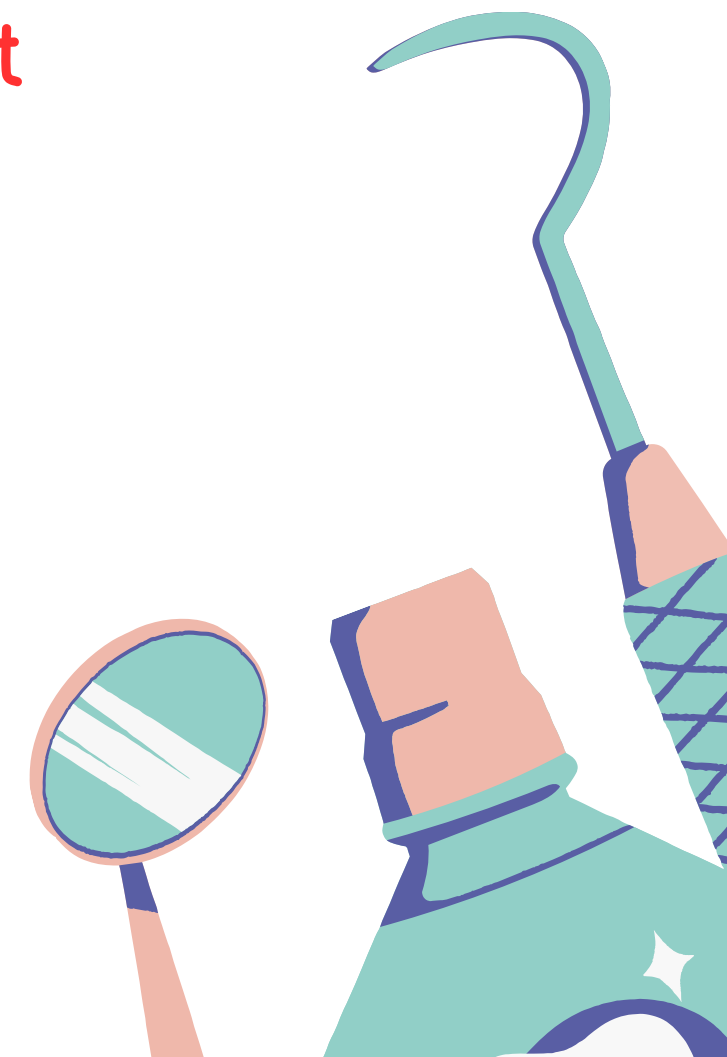


CORRECTION

QCM 2 : D

A propos du stade de la cloche :

- A. Les nœuds de l'émail primaire apparaissent dans les zones de futures cuspides. FAUX
- B. Les cellules de l'épithélium dentaire externe s'allongent et vont se différencier en améloblastes. FAUX
- C. Le réticulum étoilé est au contact de l'épithélium dentaire interne et l'épithélium dentaire externe. FAUX
- D. La lame dentaire secondaire se forme. VRAI
- E. Les propositions A, B, C et D sont fausses.



EXPLICATION

Piège NEP et NES, nombre
Différentiation des cellules en
améloblastes piège entre EDI
et EDE +++

Piège réticulum étoilé = cupule
âgée et striatum intermedium =
cloche

Piège aussi souvent :
Gaine épithéliale Hertwig et
juxtaposition des bonnes
couches ++
Axe vasculaire et innervation

Aussi :
Sac folliculaire
Différentiation des cell en
odontoblastes
Apoptose lame D primaire

QCM 3

TOMBÉ 3 FOIS DEPUIS 2012

A propos de l'évolution de la lame dentaire :

- A. C'est à partir de cette lame dentaire que vont se développer les placodes dentaires.
- B. C'est à partir de la lame dentaire secondaire que va se développer le vestibule buccal.
- C. La lame dentaire secondaire est à l'origine des 5 dents définitives par demi-arcade.
- D. La lame dentaire primaire disparaît par nécrose au stade de cloche.
- E. Les propositions A, B, C et D sont fausses.

CORRECTION

QCM 3 : A

A propos de l'évolution de la lame dentaire :

- A. C'est à partir de cette lame dentaire que vont se développer les placodes dentaires. VRAI
- B. C'est à partir de la lame dentaire secondaire que va se développer le vestibule buccal. FAUX
- C. La lame dentaire secondaire est à l'origine des 5 dents définitives par demi-arcade. FAUX
- D. La lame dentaire primaire disparaît par nécrose au stade de cloche. FAUX
- E. Les propositions A, B, C et D sont fausses.

EXPLICATION

lame dentaire -> placodes D -> germes D mais PAS vestibule et ATTENTION piège primaire = temporaire et secondaire = définitive

piège nécrose et apoptose

nombre de lames D secondaire

ce que donne les lames D secondaires et +++ celle de la 2e molaire permanente

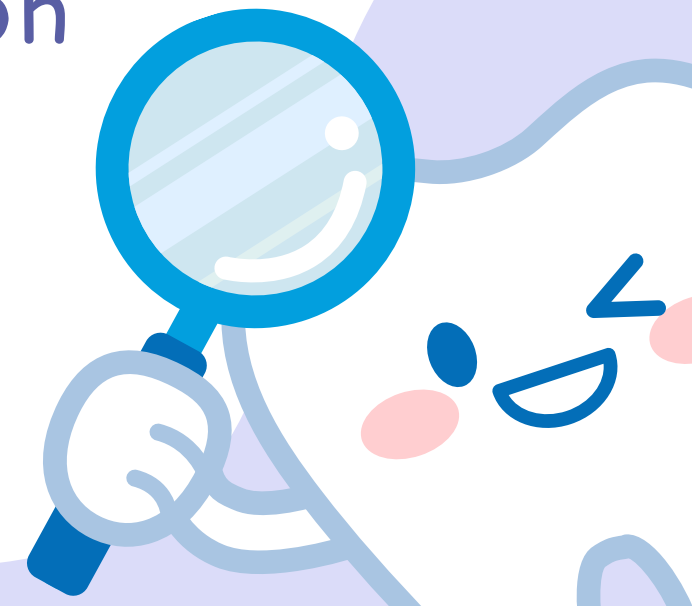


QCM 4

TOMBÉ 2 FOIS DEPUIS 2012

A propos de l'épithélium odontogène :

- A. Il est constitué d'une monocouche de cellule épithéliale.
- B. L'épithélium odontogène mandibulaire est issu des 2 épithélia odontogènes émanant de la partie inférieure du procès mandibulaire.
- C. Il existe face à cet épithélium odontogène une densification cellulaire au niveau du tissu ectomésenchymateux.
- D. L'épithélium odontogène maxillaire est formé par la fusion de 4 épithélia: 2 venant du procès maxillaire et 2 venant du bourgeon nasal.
- E. Les propositions A, B, C et D sont fausses.



CORRECTION

QCM 4 : CD

A propos de l'épithélium odontogène :

A. Il est constitué d'une monocouche de cellule épithéliale. FAUX

B. L'épithélium odontogène mandibulaire est issu des 2 épithélia odontogènes émanant de la partie inférieure du procès mandibulaire. FAUX

C. Il existe face à cet épithélium odontogène une densification cellulaire au niveau du tissu ectomésenchymateux. VRAI

D. L'épithélium odontogène maxillaire est formé par la fusion de 4 épithélia: 2 venant du procès maxillaire et 2 venant du bourgeon nasal. VRAI

E. Les propositions A, B, C et D sont fausses.



EXPLICATION

piège : Ep O = plusieurs couches de cell ++ (strates cell/ épaissement)

nb épithélia maxi = 4 (2 procès maxi + 2 bg nasal ATTENTION piège temporal) et mandi = 2 (ATTENTION piège partie supp/inf du mandi et supp/inf du maxi)

piège date J30, J38 (piège J58 bcp)...

lame D donne arcades D/ placodes D/ germes D et PAS VESTIBULE



EN GÉNÉRAL

IL TOMBE : 3-4 QCMS

Evolution ép
odontogène /
lames D

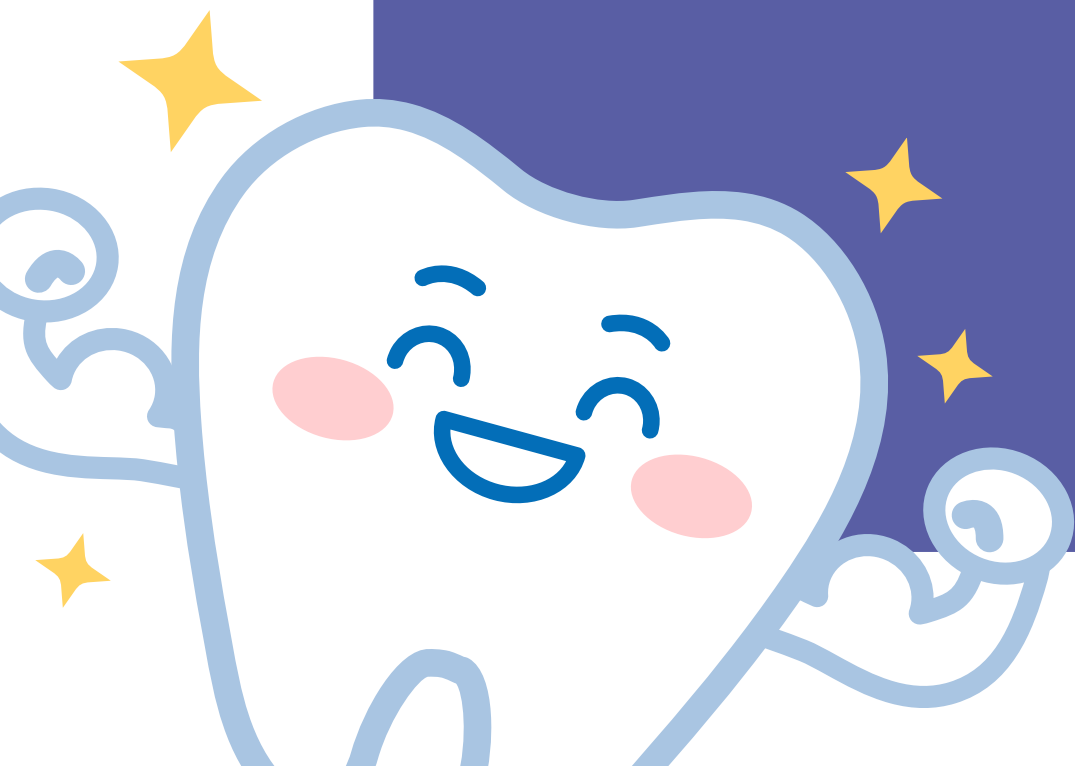
Cupule jeune
(ou âgée
mais bcp -)

Stade de
cloche
++++

Bourgeon
+/-

Mais donc **ATTENTION** cette année il y aura plus de
QCMs donc + sur les stades je pense et + sur
détails ep O et évo lame D

INTRODUCTION À L'ANAT DENTAIRE

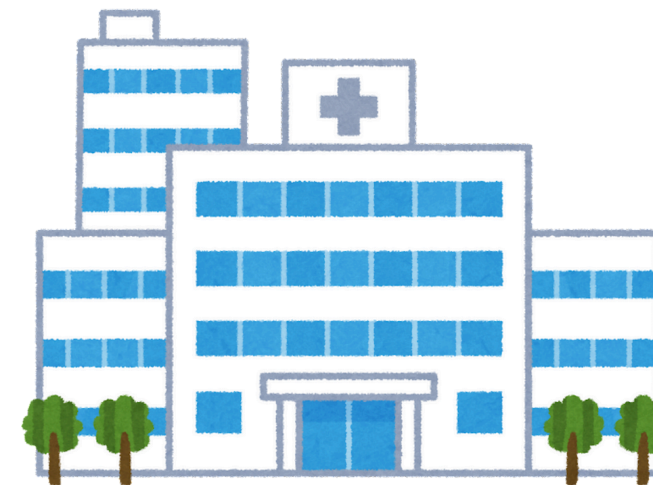


QCM 1

UN STYLE DE QCM QUI TOMBE CHAQUE ANNÉE ++++
AVEC DE LÉGÈRES VARIATIONS :

Concernant la dent n°47 :

- A. Il s'agit d'une prémolaire
- B. Il s'agit d'une dent temporaire
- C. Il s'agit d'une dent maxillaire
- D. Il s'agit d'une dent positionnée sur la droite du patient
- E. Les propositions A, B, C et D sont fausses



CORRECTION

QCM 1 : D

Concernant la dent n°47 :

- A. Il s'agit d'une prémolaire FAUX
- B. Il s'agit d'une dent temporaire FAUX
- C. Il s'agit d'une dent maxillaire FAUX
- D. Il s'agit d'une dent positionnée sur la droite du patient VRAI
- E. Les propositions A, B, C et D sont fausses

N° dent déjà tombé :

- 47 (2023)
- 35 (2023 LAS2)
- 26 (2022)
- 54 (2021 et 2018)
- 25 (2021)
- 63 (2017)
- 75 (2016)
- 84 (2015)

Donc un peu au hasard...

APPRENEZ PAR COEUR
= REFELEXE = 1 PTS
DE GAGNER ou + !



QCM 2

TOMBÉ 4 FOIS DEPUIS 2012 AVEC DE LÉGÈRES VARIATIONS

A propos de l'identification des dents :

A. Les traits d'ensemble permettent de distinguer les dents maxillaires des dents mandibulaires.

B. Les traits d'arcade différencient les éléments d'une classe par rapport aux éléments de la même classe mais de l'arcade opposée.

C. Les traits de type caractérisent les éléments d'une même classe et d'une même arcade.

D. Les traits de classe permettent d'identifier les particularités qui distinguent les dents temporaires des dents permanentes.

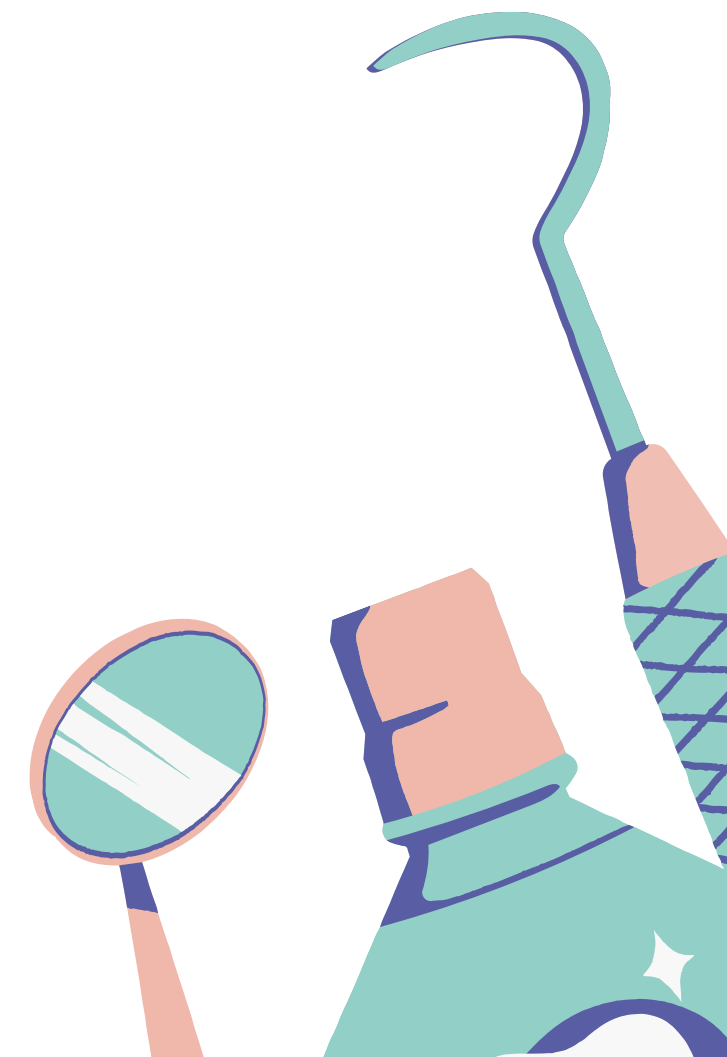
E. Les propositions A, B, C et D sont fausses.

CORRECTION

QCM 2 : BC

A propos de l'identification des dents :

- A. Les traits d'ensemble permettent de distinguer les dents maxillaires des dents mandibulaires. FAUX
- B. Les traits d'arcade différencient les éléments d'une classe par rapport aux éléments de la même classe mais de l'arcade opposée. VRAI
- C. Les traits de type caractérisent les éléments d'une même classe et d'une même arcade. VRAI
- D. Les traits de classe permettent d'identifier les particularités qui distinguent les dents temporaires des dents permanentes. FAUX
- E. Les propositions A, B, C et D sont fausses.



EXPLICATION

LES TRAITS C'EST +++

ça tombe très souvent et
ATTENTION aux pièges entre
les diff traits d'idd la prof aime
bien !!



RESUME :

- Traits de classe : Incisives, canines, prémolaires, molaires
- Traits de type : 1ère, 2ème..., centrale, latérale
- Traits d'arcade : maxillaire, mandibulaire, droite ou gauche
- Traits d'ensemble : Temporaire, définitive



QCM 3

TOMBÉ 3 FOIS DEPUIS 2012 AVEC DE LÉGÈRES VARIATIONS

Concernant les cuspides :

- A. Les cuspides sont formées de 4 arêtes convergentes
- B. Les cuspides sont de forme concave
- C. À la mandibule, les cuspides d'appui protègent la langue des morsures
- D. Au maxillaire, les cuspides guides sont les cuspides vestibulaires
- E. Les propositions A, B, C et D sont fausses.

CORRECTION

QCM 3 : AD

Concernant les cuspides :

- A. Les cuspides sont formées de 4 arêtes convergentes
- B. Les cuspides sont de forme concave
- C. À la mandibule, les cuspides d'appui protègent la langue des morsures
- D. Au maxillaire, les cuspides guides sont les cuspides vestibulaires
- E. Les propositions A, B, C et D sont fausses.



EXPLICATION

piège simple (concave/convexe
- 4 arêtes
convergentes/divergentes)

ce à quoi participe les cuspides
(tombé 2 fois) en gros :

- Réduire la tendance à la fracture
- Réduire le travail musculaire
- Réduire les forces appliquées sur le tissu de soutien (=parodonte)
- Éviter les morsures de la joue et de la langue
- Faciliter l'éruption
- Favoriser la prophylaxie

+++ cuspides d'appuis/guides et comment elles sont au maxi/mandi + leurs rôles

AUSSI

LES ITEMS QUI SONT TOMBÉS PLUSIEURS FOIS 1 PAR 1 :

- détails sur l'OIM (tombé 1 fois)
- crêtes marginales +++ / crêtes cuspidiennes
- fosses / fossettes ATTENTION piège entre les deux def
- les faces dentaires et leurs orientations/opposées ++
- arrêtes (sépare en pans... ATTENTION piège)
- l'anatomie occlusale

= au moins une fois chaque année !!! et la + de QCMs donc + de chance de tomber sur des détails comme ça !

DONC EN GENERAL :

2/3 QCMS AVANT CHAQUE ANNÉE

**Identification
des dents
++++**

**Les traits
+++**

**Anatomie
dentaire
détails**

**Cuspides
+/-**

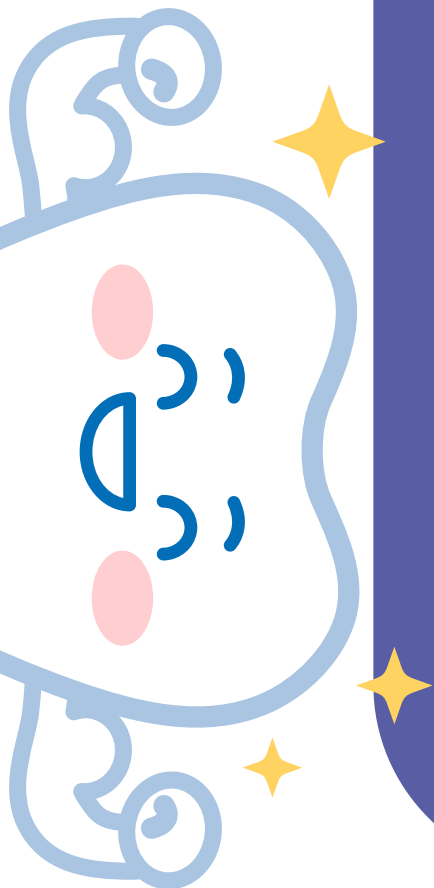


FIN - RÉCAP :



Ce ne sont que des probabilités basées sur les annales des années précédentes (de 2012 à l'année dernière). La prof respecte à peu près le même style de QCMs chaque année et les pièges donc continuez à vous entrainez sur les annales c'est hyper imp. Ce que l'on vient de faire vous permet ainsi de cibler vos révisions. Mais évidemment, ne révisez pas que ce que nous avons vu ici mais bien l'entièreté de vos cours +/- cibler.

ATTENTION La prof est libre de changer son fonctionnement cette année et de faire des diff styles de QCMs (en gros elle fait ce qu'elle veut et ça serait pas de chance...). Vous aurez aussi + de QCMs donc + de chance qu'elles fassent tomber des petits détails. Voilà !





THANK YOU

Bon courage <333

