



Correction de l'ECUE 8 de l'Examen Blanc n°5 du 08/03/2025

1/	BCD	2/	B	3/	AB	4/	A	5/	CD
6/	C	7/	A	8/	ABD	9/	ABCD	10/	A
11/	C	12/	ABD	13/	CD	14/	ABCD	15/	D
16/	C	17/	AD	18/	ABD	19/	BCD	20/	E
21/	C	22/	ABCD	23/	ACD	24/	E	25/	BD
26/	ABD	27/	BC	28/	C	29/	A	30/	E
31/	D	32/	BCD	33/	D	34/	AB	35/	B
36/	B	37/	BD	38/	C	39/	AB	40/	BC
41/	ABD	42/	BCD	43/	B	44/	CD	45/	A
46/	CD	47/	E	48/	AD	49/	ABCD	50/	E

QCM 1 : BCD

- A) Faux : L'histologie étudie **tous les tissus biologiques** (humains, animaux, végétaux) et utilise **microscopie optique ET électronique**
B) Vrai
C) Vrai
D) Vrai
E) Faux

QCM 2 : B

- A) Faux : morphologie fusiforme étoilée
B) Vrai
C) Faux : tendon = dense orienté
D) Faux : le clivage a lieu en extracellulaire
E) Faux

QCM 3 : AB

- A) Vrai
B) Vrai
C) Faux : laminine ! la fibronectine est dimérique
D) Faux : tissus réticulés
E) Faux

QCM 4 : A

- A) Vrai
B) Faux : un seul globule, piège pas génial si on lit vite mais qui est déjà tombé en annales...
C) Faux
D) Faux : collagène IV
E) Faux

QCM 5 : CD

- A) Faux : une seule stratification, toutes les cellules sont en contact avec la lumière et la lame basale
B) Faux : c'est le plateau strié des entérocytes
C) Vrai : pas de piège
D) Vrai
E) Faux

QCM 6 : C

- A) Faux : ce sont des cellules épithéliales ! elles sont donc jointives !
B) Faux : épithélium sécrétoire
C) Vrai
D) Faux : glande endocrine = pas de canal sécréteur, les 3 classifications du cours ne concernent que les glandes exocrines
E) Faux

QCM 7 : A

- A) Vrai
- B) Faux : les jonctions d'ancrage sont les desmosomes et hémidesmosomes
- C) Faux : holocrine
- D) Faux : eccrine
- E) Faux

QCM 8 : ABD

- A) Vrai
- B) Vrai : le pancréas est une glande macroscopique. Il sécrète le suc pancréatique (exocrine pour digestion) et entre autre l'insuline/glucagon (endocrine) c'est donc une glande amphicrine. Ces 2 fonctions ne sont pas assurées par les mêmes cellules contrairement au foie, donc hétérotypique
- C) Faux : un épithélium est innervé mais non-vascularisé ! c'est le tissu conjonctif qui l'entoure qui doit être vascularisé
- D) Vrai : surtout pour le mode d'excrétion mérocrine
- E) Faux

QCM 9 : ABCD

- A) Vrai
- B) Vrai
- C) Vrai
- D) Vrai
- E) Faux

QCM 10 : A

- A) Vrai
- B) Faux : ce sont les enzymes lysosomiales qui permettent la digestion de la composition organique
- C) Faux : non Volkmann
- D) Faux : os lamellaire
- E) Faux

QCM 11 : C

- A) Faux : de repos
- B) Faux : lamellaire
- C) Vrai
- D) Faux : trabéculaire
- E) Faux

QCM 12 : ABD

- A) Vrai
- B) Vrai
- C) Faux : calcifié
- D) Vrai
- E) Faux

QCM 13 : CD

- A) Faux : primaire
- B) Faux : primaire
- C) Vrai
- D) Vrai
- E) Faux

QCM 14 : ABCD

- A) Vrai
- B) Vrai
- C) Vrai
- D) Vrai
- E) Faux

QCM 15 : D

- A) Faux : Non minéralisée
- B) Faux : Micromètre (je sais c'est du détail...)
- C) Faux : TC lâche : uniquement couche chondrogène
- D) Vrai
- E) Faux

QCM 16 : C

- A) Faux : Entre l'os et le **périoste**
- B) Faux : La ligne cémentante constitue la partie externe de l'**ostéon**
- C) Vrai
- D) Faux : Plats
- E) Faux

QCM 17 : AD

- A) Vrai : Le muscle lisse est **sous contrôle involontaire**, régulé par le **système nerveux autonome** (sympathique et parasympathique)
- B) Faux : Le muscle strié squelettique est **contrôlé volontairement** par le **système nerveux somatique** via les motoneurones
- C) Faux : Le tissu musculaire cardiaque est régulé par le **système nerveux autonome**, mais il possède aussi un **système intrinsèque d'automatisme** (cellules nodales)
- D) Vrai : Seul le muscle strié squelettique possède des **jonctions neuromusculaires**
- E) Faux : attention réponses fausses

QCM 18 : ABD

- A) Vrai
- B) Vrai
- C) Faux : Contrairement au muscle cardiaque et lisse, **les cellules musculaires striées squelettiques ne sont pas reliées entre elles** par des jonctions intercellulaires
- D) Vrai
- E) Faux

QCM 19 : BCD

- A) Faux : Les cellules musculaires striées squelettiques peuvent être très longues (plusieurs cm), tandis que les cellules musculaires lisses sont plus courtes
- B) Vrai
- C) Vrai
- D) Vrai
- E) Faux

QCM 20 : E

- A) Faux : Convexe externe, concave interne
- B) Faux : non, 8 à 18 pyramides rénales ou de Malpighi
- C) Faux : vers la corticale
- D) Faux : non ! Pyramide de Ferrein -> médullaire, colonne de Bertin -> corticale
- E) Vrai

QCM 21 : C

- A) Faux : voir c
- B) Faux : voir c
- C) Vrai
- D) Faux : voir c
- E) Faux

QCM 22 : ABCD

- A) Vrai
- B) Vrai
- C) Vrai
- D) Vrai
- E) Faux

QCM 23 : ACD

- A) Vrai
- B) Faux : Les **neurones bipolaires** possèdent **deux prolongements** (un axone et une dendrite). Ce sont les **neurones pseudounipolaires** qui n'en ont qu'un seul
- C) Vrai
- D) Vrai
- E) Faux

QCM 24 : E

- A) Faux : Chaque neurone ne possède **qu'un seul axone**. Les **dendrites** reçoivent l'influx, et l'axone le transmet
- B) Faux : Les neurones sensoriels sont généralement **pseudounipolaires** (ex : ganglions rachidiens) et non multipolaires
- C) Faux : Dans le **SNP**, la myéline est produite par les **cellules de Schwann**, mais dans le **SNC**, ce sont les **oligodendrocytes**
- D) Faux : Les **synapses électriques** (via des jonctions gap) sont plus **rapides** que les **synapses chimiques**, car elles ne nécessitent pas de libération de neurotransmetteurs
- E) Vrai

QCM 25 : BD

- A) Faux : Les **oligodendrocytes** assurent la **myélinisation dans le SNC** (cerveau et moelle épinière), tandis que les **cellules de Schwann** myélinisent le **SNP**
- B) Vrai
- C) Faux : **Chaque cellule de Schwann** ne myélinise qu'un **seul segment d'axone**, contrairement aux **oligodendrocytes**, qui peuvent myéliniser **plusieurs axones**
- D) Vrai
- E) Faux

QCM 26 : ABD

- A) Vrai
- B) Vrai
- C) Faux : c'est la morphogénèse I
- D) Vrai
- E) Faux

QCM 27 : BC

- A) Vrai : image 1 c'est le stade compaction et l'image 2 c'est le stade d'éclosion
- B) Vrai
- C) Vrai
- D) Faux : on observe le blastocèle et non le myocèle
- E) Faux

QCM 28 : C

- A) Faux : nous passons de 2 à 16 blastomères
- B) Faux : moins de 50%
- C) Vrai
- D) Faux : pas tous, le mésenchyme extra-embryonnaire provient de l'épiblaste I par exemple
- E) Faux

QCM 29 : A

- A) Vrai
- B) Faux : on parle pas encore de foetus !!
- C) Faux : non la vésicule vitelline primitive à déjà été formée on est en train de former doucement la VVII
- D) Faux : extra embryonnaire attention
- E) Faux

QCM 30 : E

- A) Faux : le clivage du glycocalyx c'est pas pour l'apposition mais l'adhérence
- B) Faux : intégrines des invadopodes et laminine exprimée par la membrane basale c'est inversé
- C) Faux : toujours inversé gelatinases= digestion collagène de type 4 et collagénases= digestion collagène de type 1
- D) Faux : c'est le coelome externe
- E) Vrai

QCM 31 : D

- A) Faux : question posée sur le discord donc si vous n'avez pas compris pq c'est faux j'ai rép de manière bien explicite là-bas. Mais pour faire cours le canal neurentérique c'est la communication transitoire entre CA et VII pendant l'étape de la plaque neurale durant la formation de la chorde
- B) Faux : j'ai fait ce qcm exprès pour vous dire que même si la chorde se forme après que les 3 feuillets soient formés c'est quand même bien des cellules EPIBLASTIQUES et non ectoblastiques qui vont proliférer pour former la chorde. Voici la réponse de la prof : « Oui effectivement ce sont bien les cellules épiblastiques qui migrent et forment la chorde. En fait l'épiblaste I se différencie en ectoblaste de manière progressive et une partie des cellules non encore "ectoblastique" vont former la chorde. Important à retenir++ »
- C) Faux : attention oui la zone cardiogène est à l'origine extra-embryonnaire puis lors de la plicature elle va s'internaliser pour autant elle est bien formée de cellules de mésoblaste INTRA-embryonnaire
- D) Vrai
- E) Faux

QCM 32 : BCD

- A) Faux : l'allantoïde est une EXTRUSION de l'entoblaste en EXTRA-embryonnaire
- B) Vrai
- C) Vrai
- D) Vrai
- E) Faux

QCM 33 : D

- A) Faux : coupe transversale
- B) Faux : coupe longitudinale
- C) Faux : coupe transversale
- D) Vrai
- E) Faux

QCM 34 : AB

- A) Vrai
- B) Vrai
- C) Faux : intestin primitif
- D) Faux : chorde
- E) Faux

QCM 35 : B

- A) Faux : attention EMBRYON pas fœtus
- B) Vrai
- C) Faux : SOMATOMERES – j'ai inversé avec la D sinon les infos sont justes
- D) Faux : SOMITES
- E) Faux

QCM 36 : B

- A) Faux : pas de myoblastes mais des fibroblastes
- B) Vrai
- C) Faux : pour former l'arc vertébral et le processus épineux
- D) Faux : PAS SEULEMENT les apophyses transverses mais aussi côtes
- E) Faux

QCM 37 : BD

- A) Faux : selon un gradient cranio-caudal (cranio-céphalique n'existe pas)
- B) Vrai
- C) Faux : les deux extrémités sont initialement fermées par les membranes cloacales et pharyngienne
- D) Vrai
- E) Faux

QCM 38 : C

- A) Faux : c'est l'éperon périnéal
- B) Faux : membrane anale
- C) Vrai
- D) Faux : c'est le périnée
- E) Faux

QCM 39 : AB

- A) Vrai
- B) Vrai
- C) Faux : ce sont les vésicules cristalliniennes
- D) Faux : le proencéphale
- E) Faux

QCM 40 : BC

- A) Faux : 6 bourgeons auriculaires
- B) Vrai
- C) Vrai
- D) Faux : hypophyse pas hypothalamus
- E) Faux

QCM 41 : ABD

- A) Vrai
- B) Vrai
- C) Faux : il y a 2 artères et 1 veine
- D) Vrai
- E) Faux

QCM 42 : BCD

- A) Faux : pas en contact avec le liquide amniotique mais est en contact avec la couche spongieuse de l'endomètre
- B) Vrai
- C) Vrai
- D) Vrai
- E) Faux

QCM 43 : B

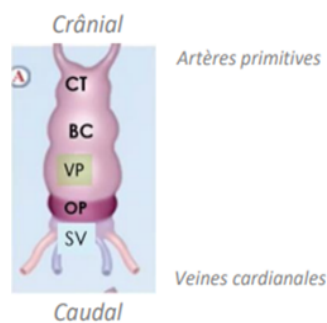
- A) Faux : ce sont les villosités choriales secondaires
- B) Vrai
- C) Faux : formés par l'anastomose des différents cordons de cytotrophoblastique
- D) Faux : ce sont les villosités libres
- E) Faux

QCM 44 : CD

- A) Faux : fusion de l'amnios avec le chorion lisse
- B) Faux : c'est la circulation fœto-placentaire
- C) Vrai
- D) Vrai
- E) Faux

QCM 45 : A

- A) Vrai
- B) Faux : BC
- C) Faux : VP
- D) Faux : OP
- E) Faux



QCM 46 : CD

- A) Faux : la mise en place du système circulatoire se fait en 3 étapes SUCCESSIVES
- B) Faux : La circulation embryonnaire : se met en place dès la S4 et met en communication le tube cardiaque primitif avec les artères et veines primitives
- C) Vrai
- D) Vrai
- E) Faux

QCM 47 : E

- A) Faux : vsx INTRA-embryonnaire dans le mésenchyme INTRA embryonnaire
- B) Faux : vsx EXTRA-embryonnaire dans le mésenchyme EXTRA-embryonnaire
- C) Faux : vsx intra-emb se forment à partir des îlots vasculo-sanguins
- D) Faux : vsx extra-emb se forment à partir des îlots angioformateurs de Wolff et Pander
- E) Vrai

QCM 48 : AD

- A) Vrai
- B) Faux
- C) Faux
- D) Vrai
- E) Faux

QCM 49 : ABCD

- A) Vrai
- B) Vrai
- C) Vrai
- D) Vrai
- E) Faux

QCM 50 : E

- A) Faux : c'est le crâne qui présente le plus grand diamètre à la naissance
- B) Faux : au début du 3ème mois
- C) Faux : c'est le ralentissement progressif
- D) Faux : il y a la croissance et la maturation des tissus et organes
- E) Vrai